

Commentaire pour le développement urbain

Problèmes

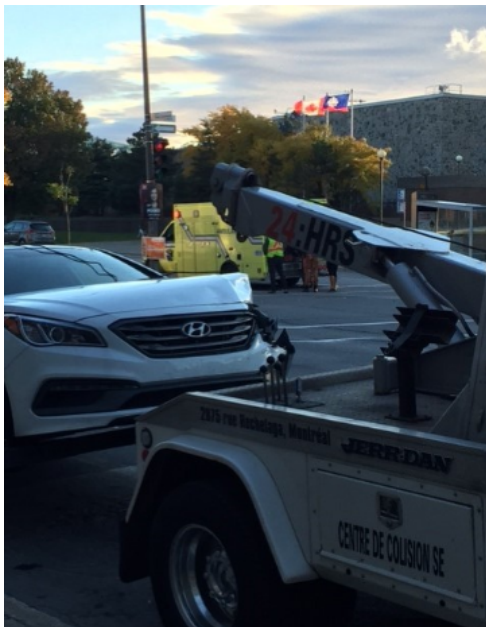
- La vitesse des véhicules circulant sur le boulevard Rene-Lévesque est entre Papineau et Amherst (beaucoup roulent à 70 km/h, même les camions)
- Sécuriser les passages sud/nord par des Arrêts ou des passages piétons protégés (il n'y a aucun passage sécuritaire entre Papineau et Panet pour les cycliste et piétons, traverser ce boulevard est très dangereux) – Voir photos

Piétons et cyclistes essayant de traverser le boulevard René-Lévesque Est entre Papineau et Panet.





Accident : un piéton a été happé par une auto alors qu'il traversait à la lumière au coin de René-Lévesque est et panet. La voiture arrivait à vive allure et n'a pas pu freiner à la lumière rouge



Propositions

Le boulevard Rene-Lévesque bénéficie d'une très grande luminosité et de grands potentiels.

- Élargir les trottoirs des deux côtés du boulevard et planter plus d'arbres. Actuellement, il y a trop de voies pour les autos et camions et peu d'espace pour les piétons.
- Prioriser les passages piétons pour protéger piétons et cyclistes sur le boulevard René-Lévesque Est entre Papineau et Amherst
- Organiser des activités sur cet espace les fins de semaine compte tenu du potentiel de cette artère.