

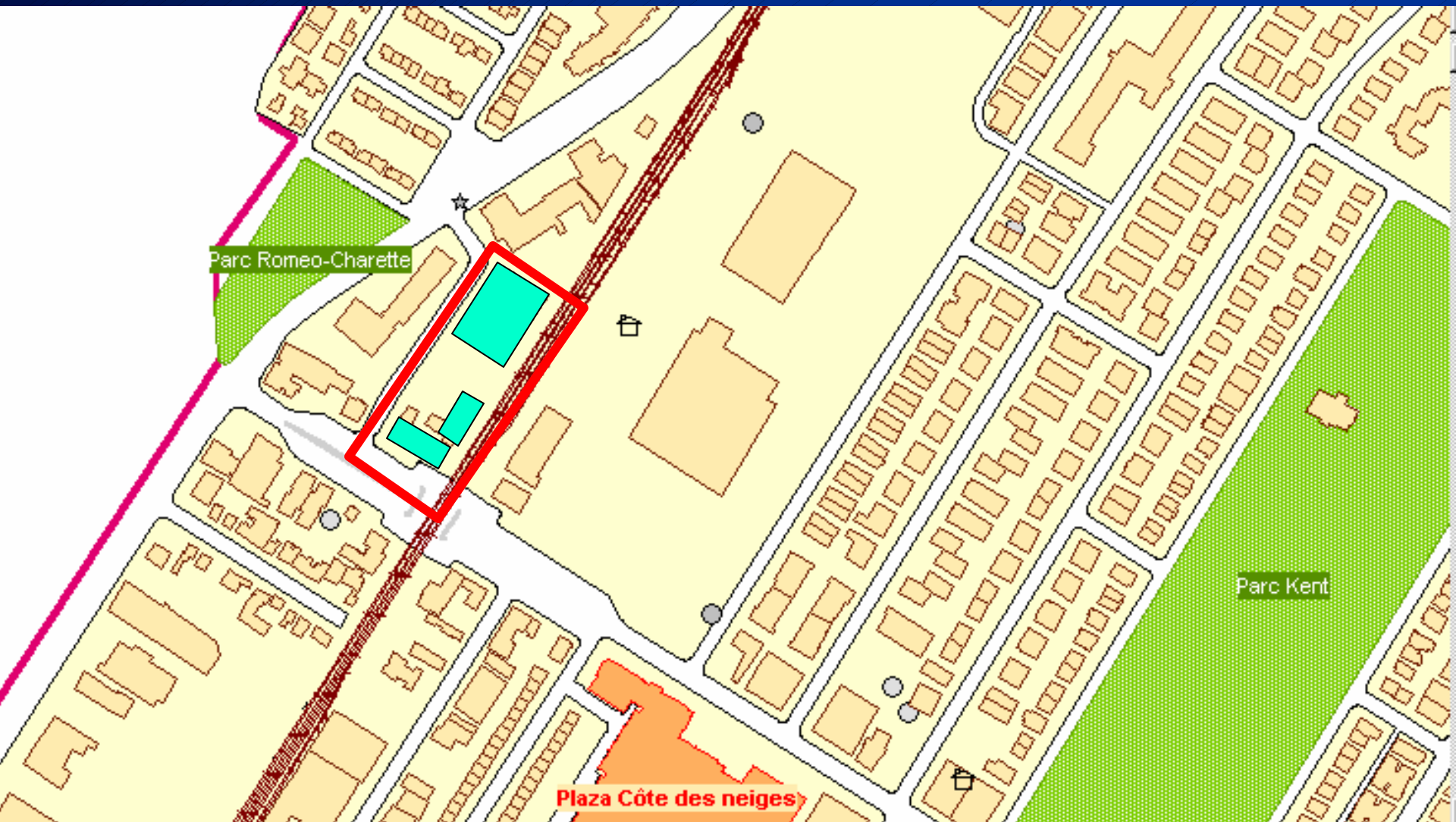


Demande de modification du Plan d'urbanisme

Remplacer l'affectation
«commerce lourd» par l'affectation
«activités multiples»

Ville de Montréal

Zone visée



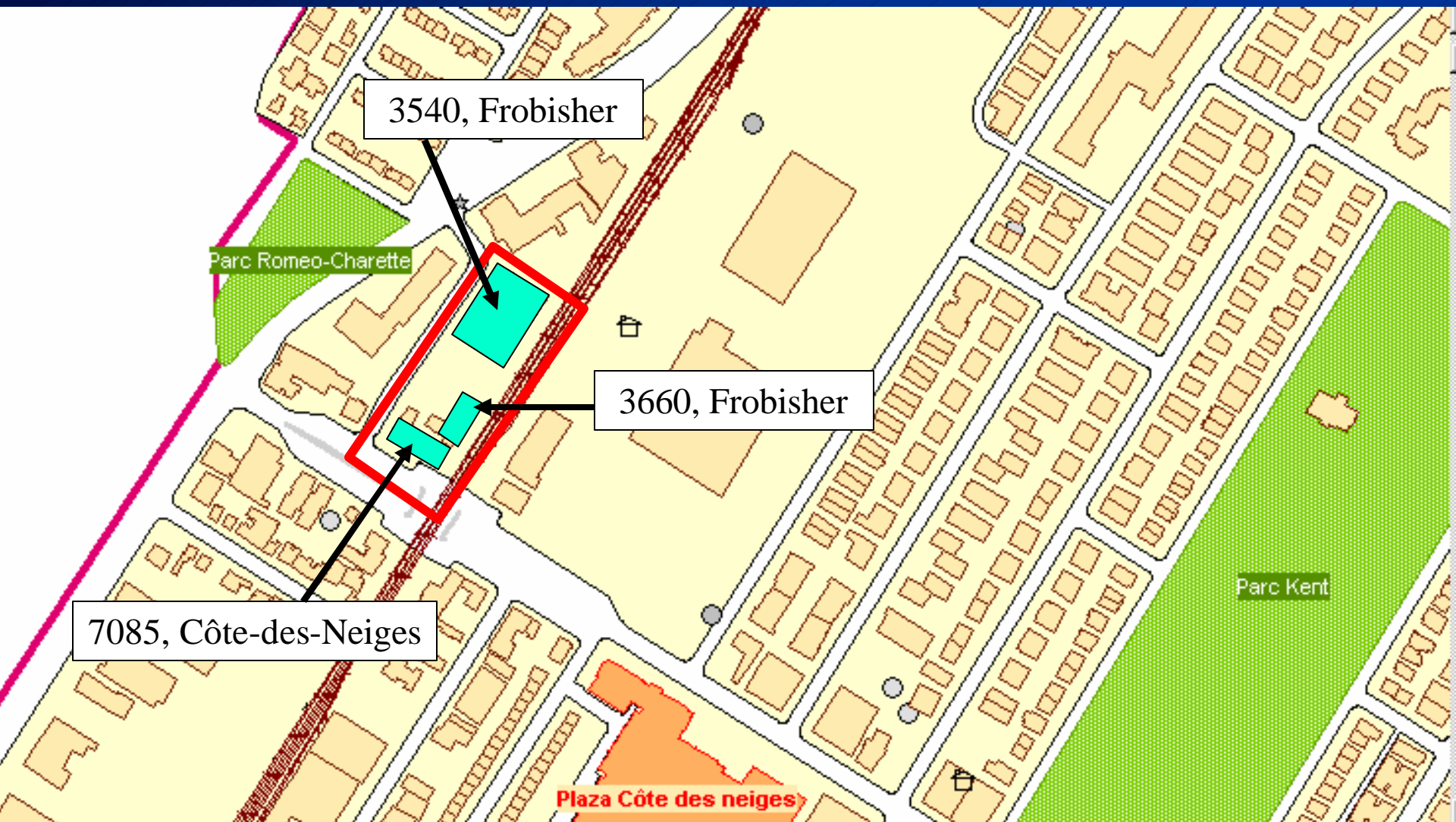
Limite sud



Limite ouest



Zone visée



7085, Côte-des-Neiges



Vue à partir de la rue Frobisher



Cour arrière



3660, rue Frobisher



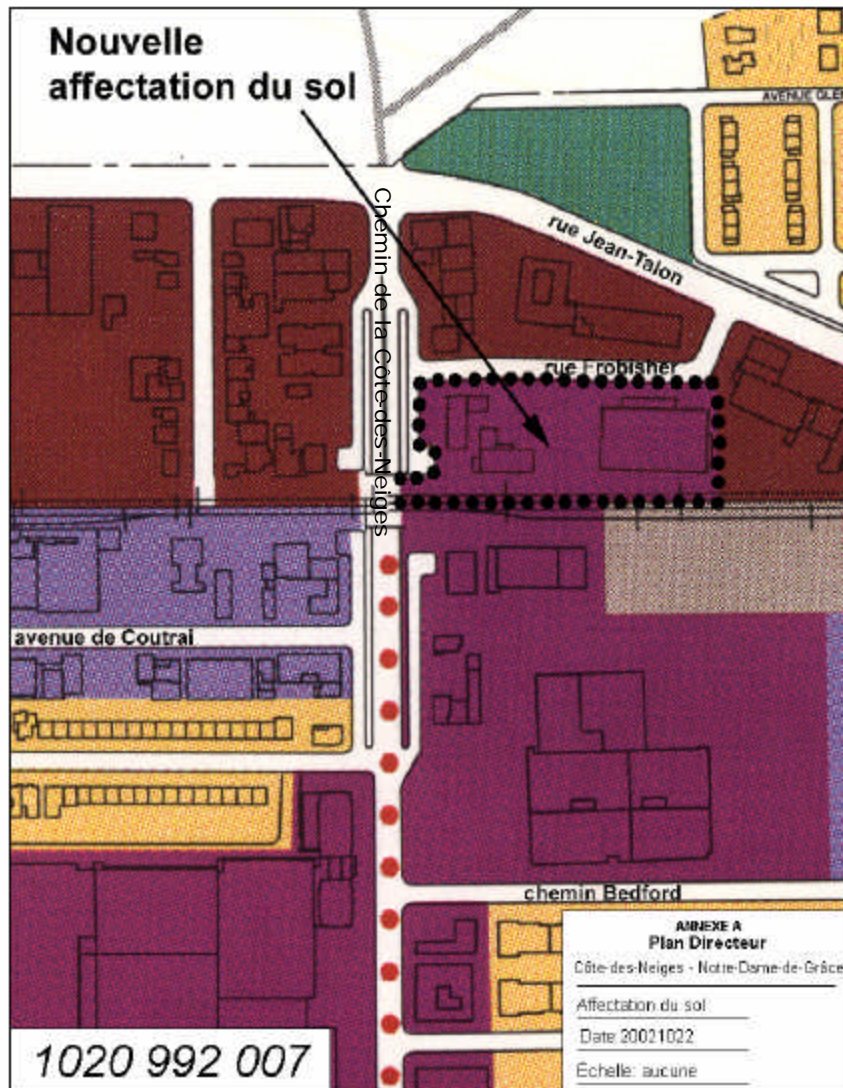
Cour avant



3540, rue Frobisher



Plan d'urbanisme : Affectation du sol



Extrait du Plan d'affectation
du sol, Arrondissement
Côte-des-Neiges—Notre-Dame-de-
Grâce

Habitation

Commerce / habitation

Commerce

Commerce lourd

Activités multiples

Industrie légère

Industrie

Équipement collectif et institutionnel

Parc et lieu public

Grande entreprise et infrastructure

Continuité commerciale au rez-de-chaussée

●●● Nouvelle aire d'affectation «activités multiples» au lieu de «commerces lourds»

Grandes étapes d'approbation

Modification au Plan d'urbanisme

Résolution du conseil d'arrondissement



Résolution du comité exécutif



Adoption d'un projet de règlement
par le conseil municipal
Avis de motion



Consultation publique par
l'Office de consultation publique
de Montréal



Adoption du règlement par
le conseil municipal

Modification au Règlement d'urbanisme

Adoption d'un projet de règlement
Avis de motion



Assemblée publique d'information



Adoption du second projet de règlement



Processus d'approbation référendaire

Demande valide



Demande non valide



Ouverture d'un registre

Demande valide



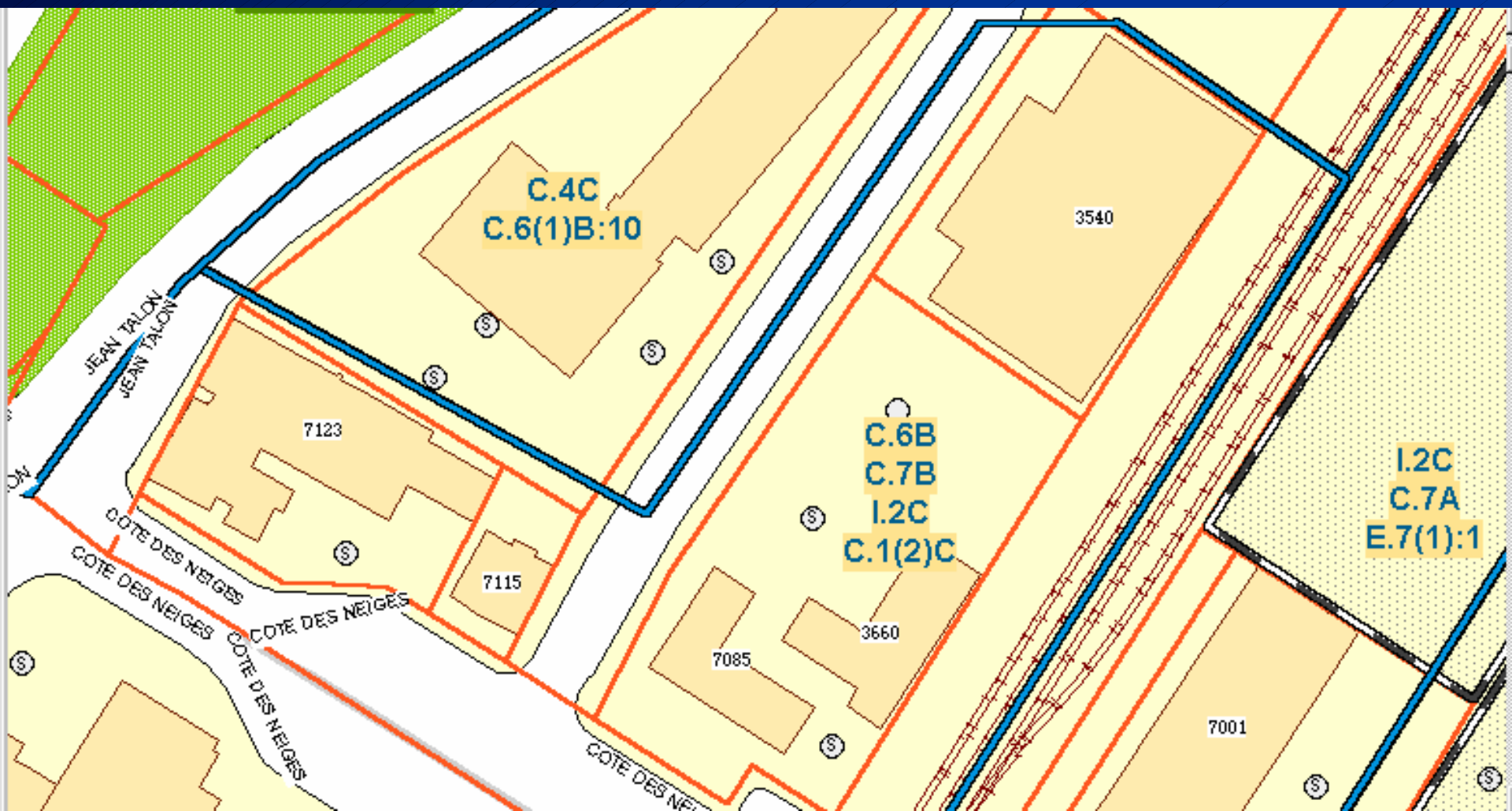
Demande non valide



Référendum

Adoption du règlement

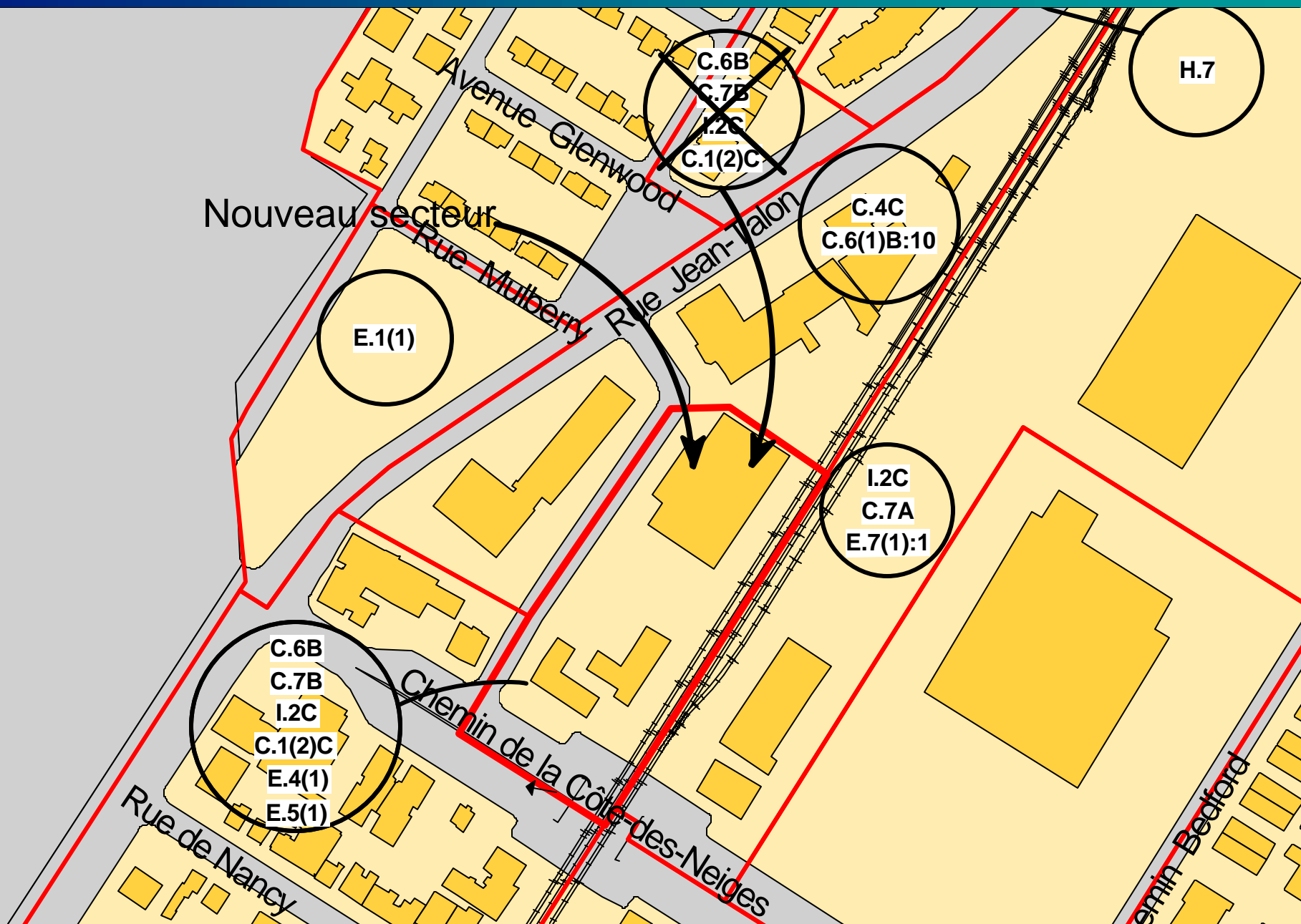
Règlement d'urbanisme : usages permis



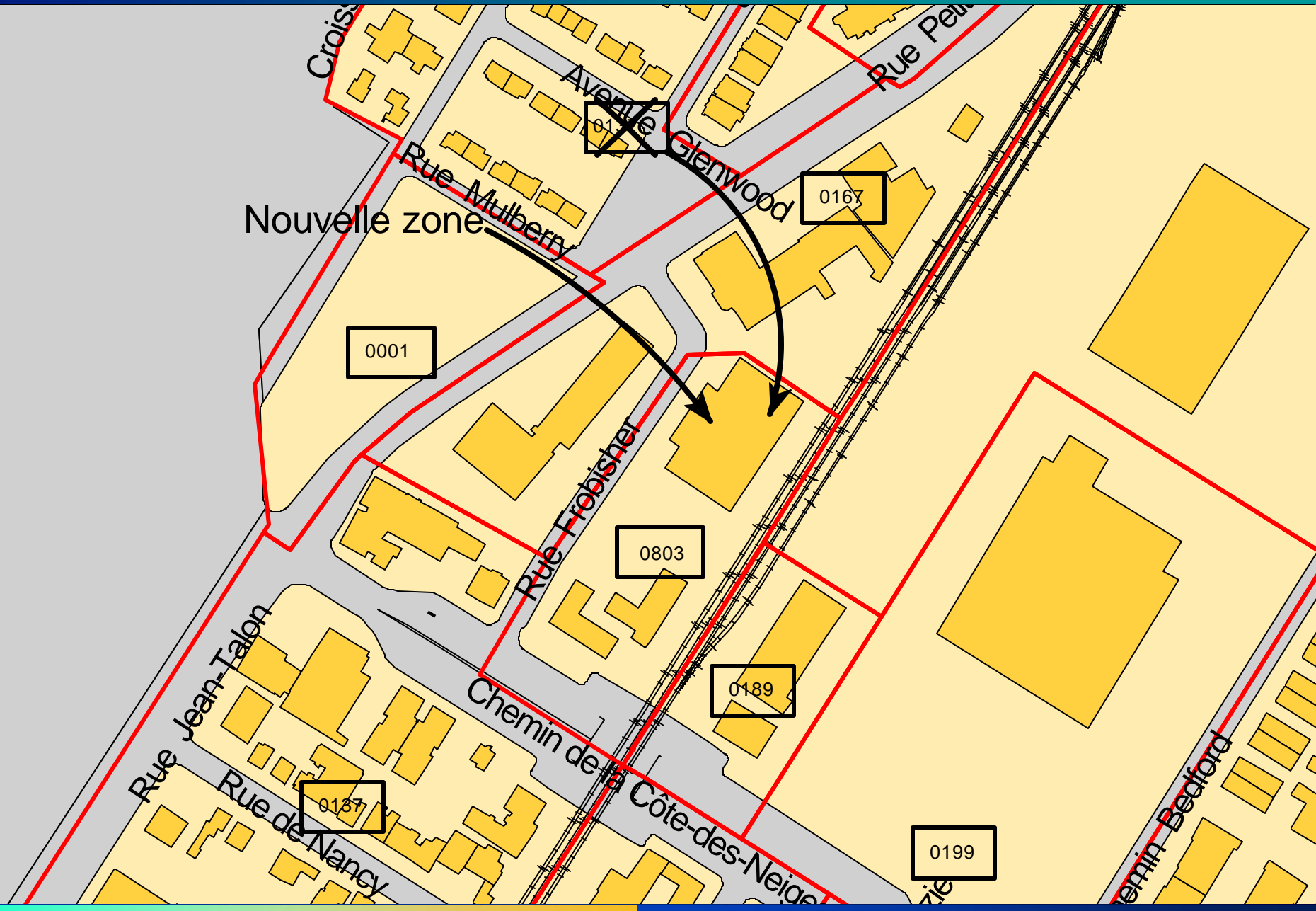
Projet de règlement

- Ajouter aux usages autorisés, les usages «école primaire et préscolaire» et «lieu de culte»
- Modifier le plan des zones

Usages proposés



Nouvelle zone



Effets de la modification de zonage

- Maintenir les usages actuels;
- Rendre possible l'occupation des bâtiments inclus dans la nouvelle zone, à des fins d'école primaire et préscolaire ainsi que de lieu de culte.

Merci

Ville de Montréal