

Les corridors écologiques urbains pour augmenter la résilience des villes

Par Alexandre Beaudoin

Conseiller en biodiversité

Biologiste, M.Sc., Ind. EDD

Candidat à la maîtrise, ISFORT, UQO



CORRIDOR OLOGIQUE URBAIN :

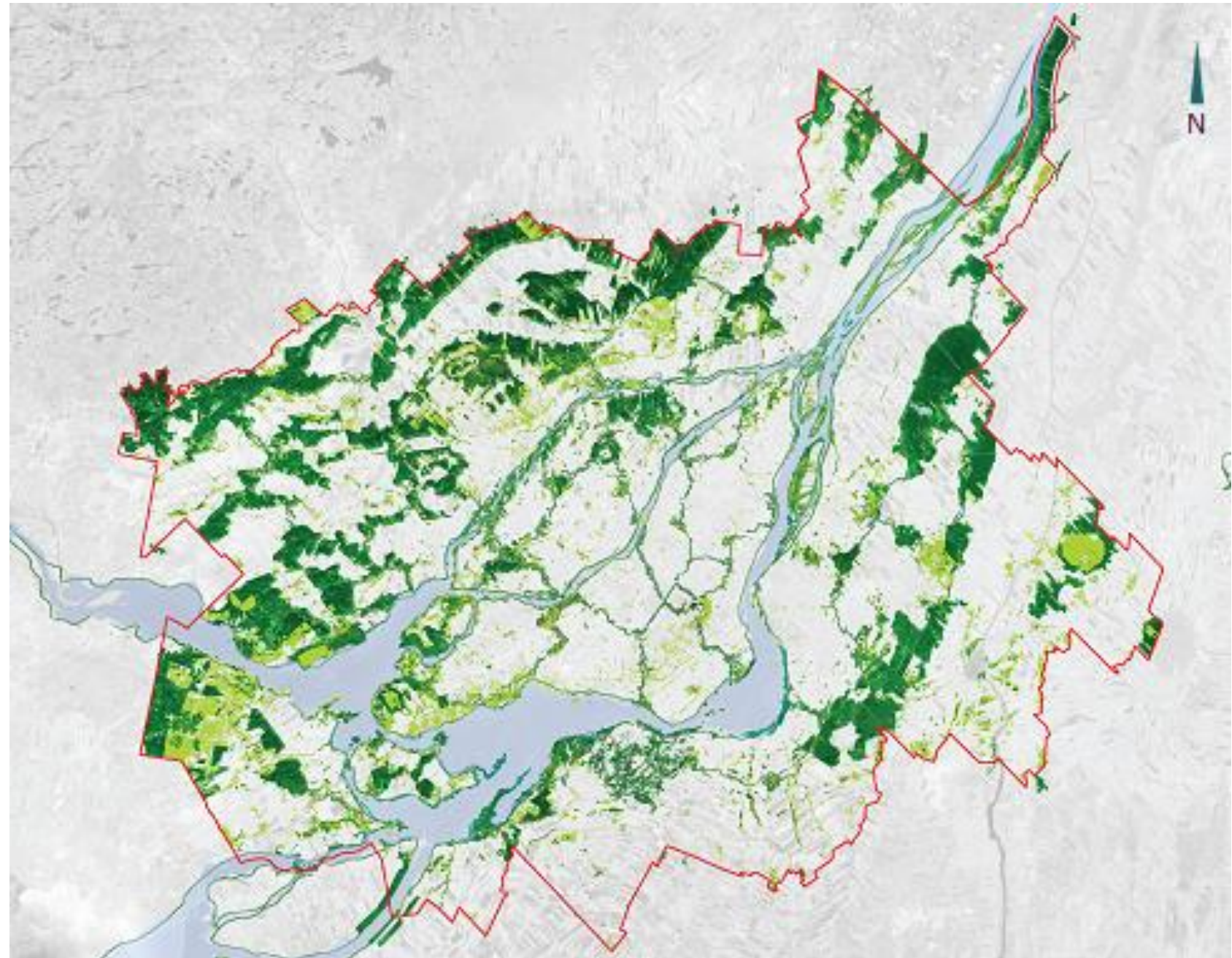
« Lien pour la biodiversité locale, constitué d'arbres, unissant des espaces verts existants dans la trame urbaine par une approche interdisciplinaire et visant l'atteinte d'une grande diversité d'objectifs propres à chaque milieu. Ces objectifs sont souvent associés aux défis que rencontreront les villes face aux changements climatiques. »

** Par cette définition, l'aspect récréatif et esthétique de ces derniers devient optionnel.*



DÉFINI
TION
GÉNÉ
RALE

À L'ÉCHELLE DE LA
COMMUNAUTÉ
MÉTROPOLITAINE
DE
MONTRÉAL

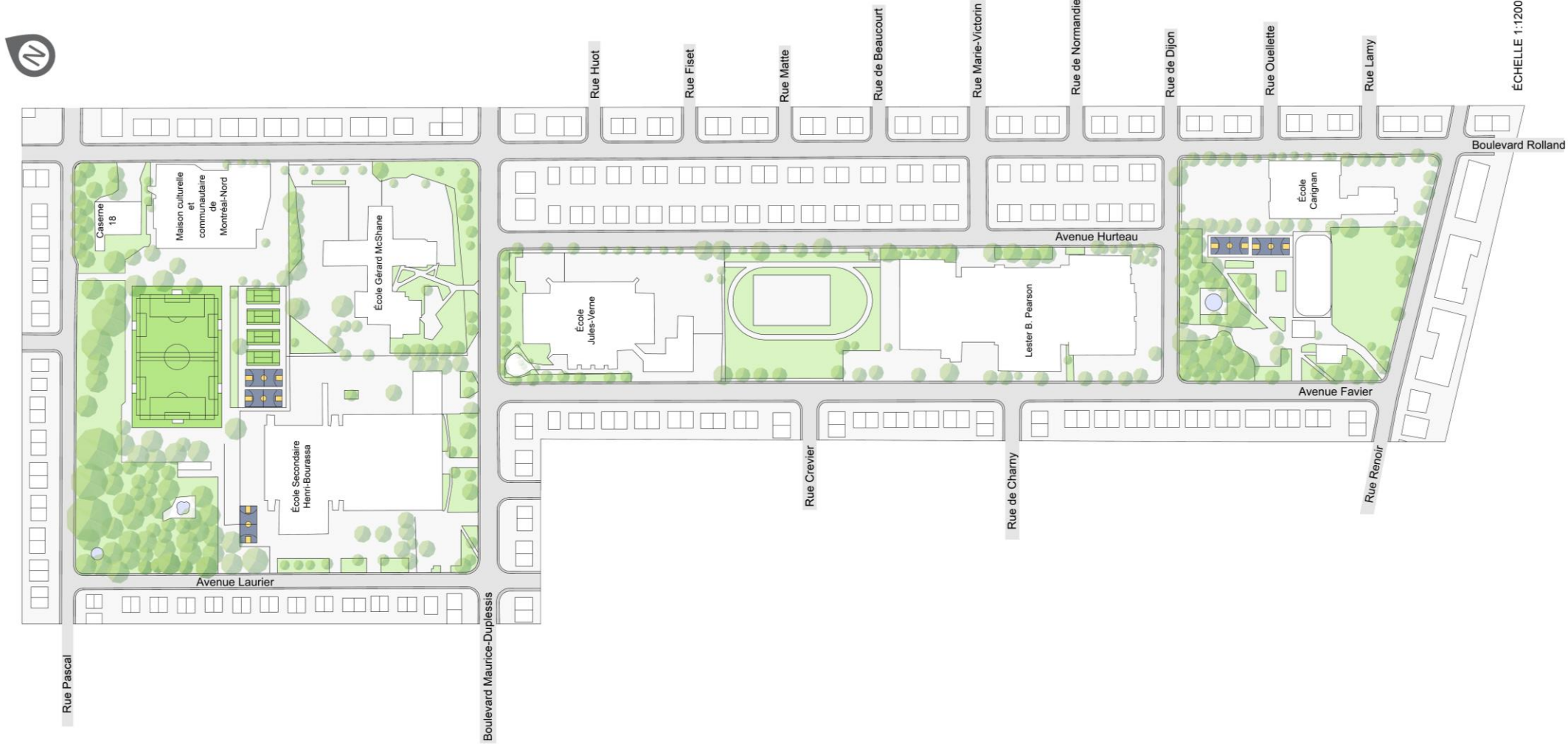




CORRIDOR VERT DES 5 ÉCOLES



PLAN DU CORRIDOR

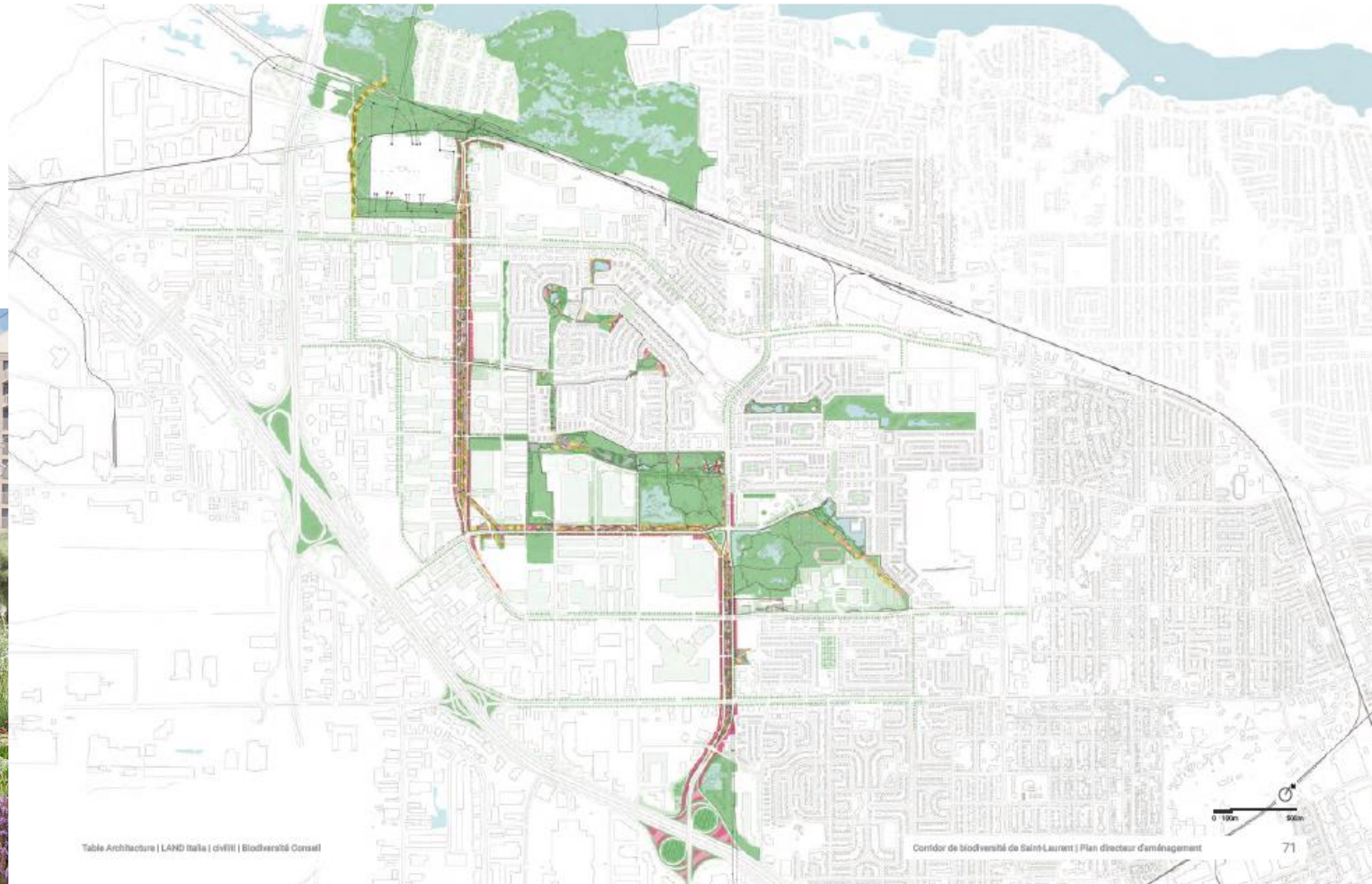




CORRIDOR DE BIODIVERSITÉ SAINT-LAURENT



CORRIDOR DE BIODIVERSITÉ VILLE-ST-LAURENT





PROMENADE COLIN

Une rue piétonne afin de
promouvoir l'agriculture urbaine et
les initiatives étudiantes et citoyennes.



SAOFA

Centre-Des-Neiges
Notre-Dame-de-Grâce
Montréal

Université
de Montréal et de ses filiales

FAUSE

CORRIDOR DARLINGTON





STRUCTURER AVEC LES CORRIDORS VERTS

UN RESEAU DE CORRIDORS VERTS
PORTÉS PAR LES COMMUNAUTÉS
LOCALES À MONTRÉAL.



PROJETS PILOTES CN

- 01 Courcelles | Intégration au quartier
- 02 De Marseille | Forêt urbaine
- 03 De Souigny | Corridor champêtre

EMPRISES DE LIGNES HYDRO-QUÉBEC

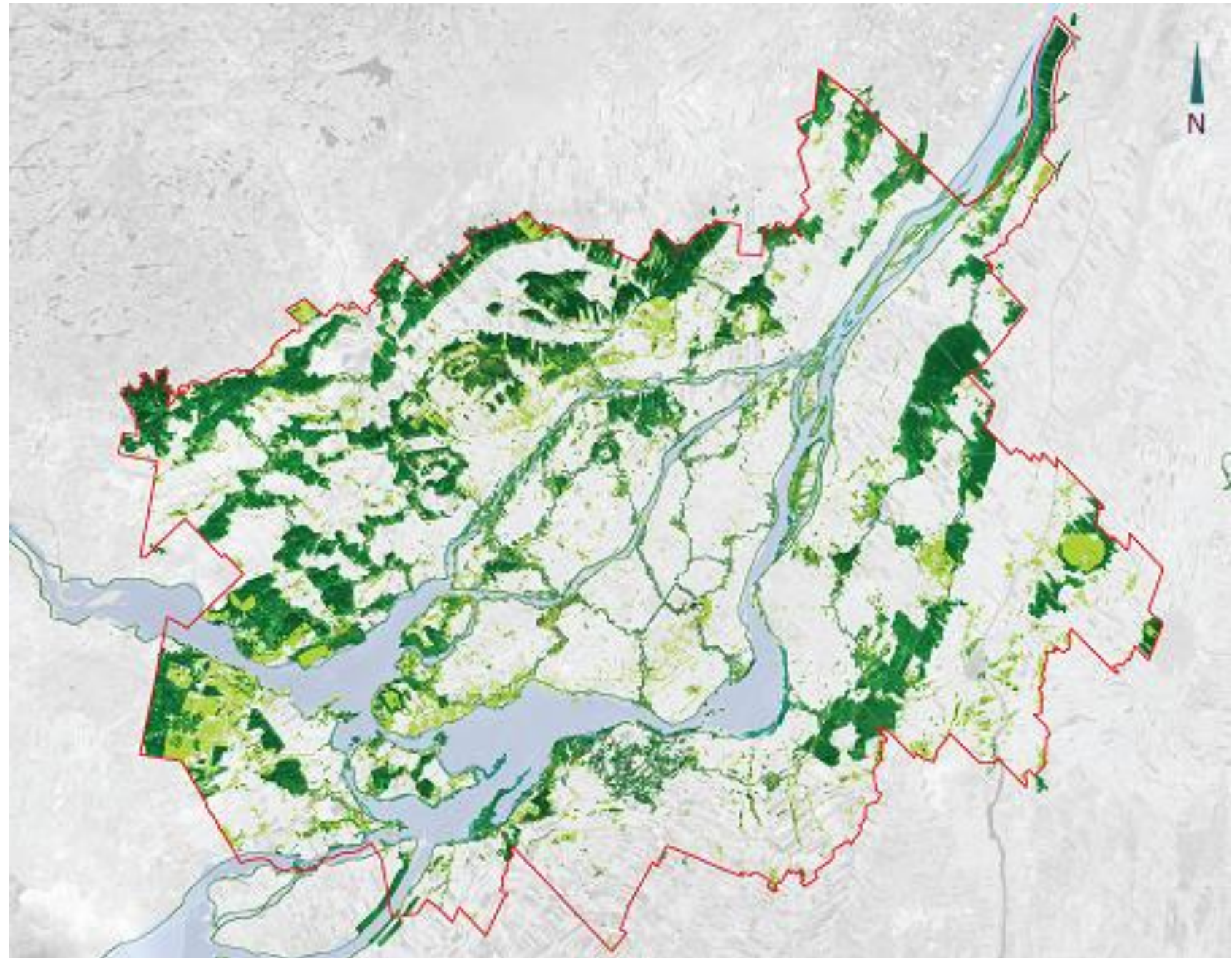
- 01 Bois-de-Liesse
- 02 Bassin rétention Domaine Chartier
- 03 Piste cyclable Champlain et Aqueduc

LÉGENDE

- Corridor en planification ou en réalisation
- Réseau ferrovière CN
- Approche territoriale Port de Montréal
- Corridor en esquisse

À L'ÉCHELLE DE LA
COMMUNAUTÉ
MÉTROPOLITAINE
DE
MONTRÉAL

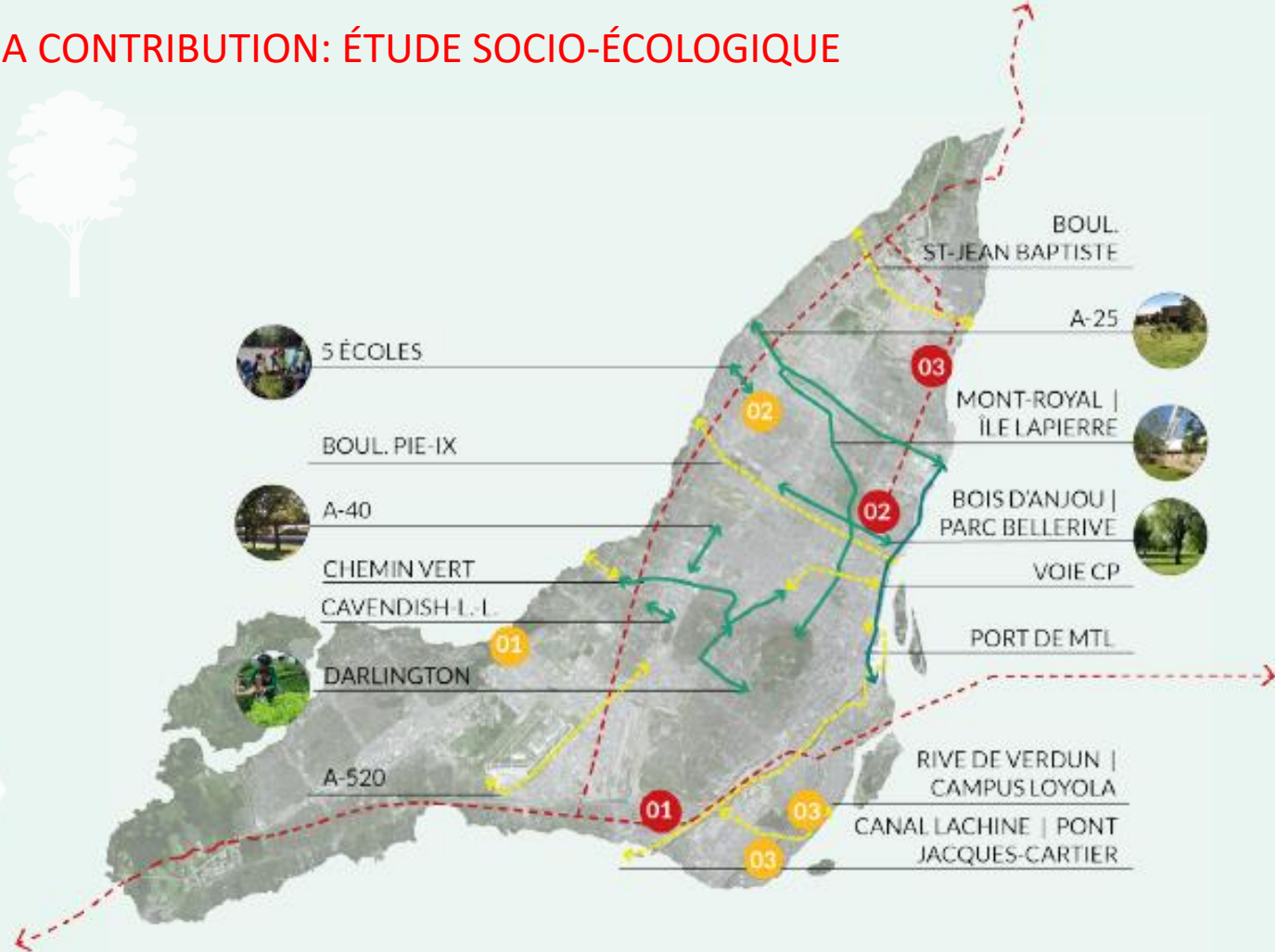
2014



STRUCTURER AVEC LES CORRIDORS VERTS

2019

MA CONTRIBUTION: ÉTUDE SOCIO-ÉCOLOGIQUE



PROJETS PILOTES CN

- 01** Courcelles | Intégration au quartier
- 02** De Marseille | Forêt urbaine
- 03** De Souigny | Corridor champêtre

EMPRISES DE LIGNES HYDRO-QUÉBEC

- 01** Bois-de-Liesse
- 02** Bassin rétention Domaine Chartier
- 03** Piste cyclable Champlain et Aqueduc

LÉGENDE

- Corridor en planification ou en réalisation
- Réseau ferrovière CN
- Approche territoriale Port de Montréal
- Corridor en esquisse

IDENTIFICATION DES FORCES ET FAIBLESSES

FORCES

- Connectivité
- Gestion de l'eau pluviale
- Biodiversité
- Ilot de fraîcheur
- Les chemins de fer
- **Augmente la canopée**

FAIBLESSES

- Perte de stationnement => diminution de l'acceptabilité sociale
- **Développement inégal et désordonné**
 - **Manque de structure**
- Porte d'entrée EEE (Espèces exotiques envahissantes)
- Opérations/entretiens
 - (changement de pratiques)
- Aucune métrique pour évaluer la performance réelle (indicateurs de performance)
- Coût élevé

IDENTIFICATION DES OPPORTUNITÉS ET DES MENACES

OPPORTUNITÉS

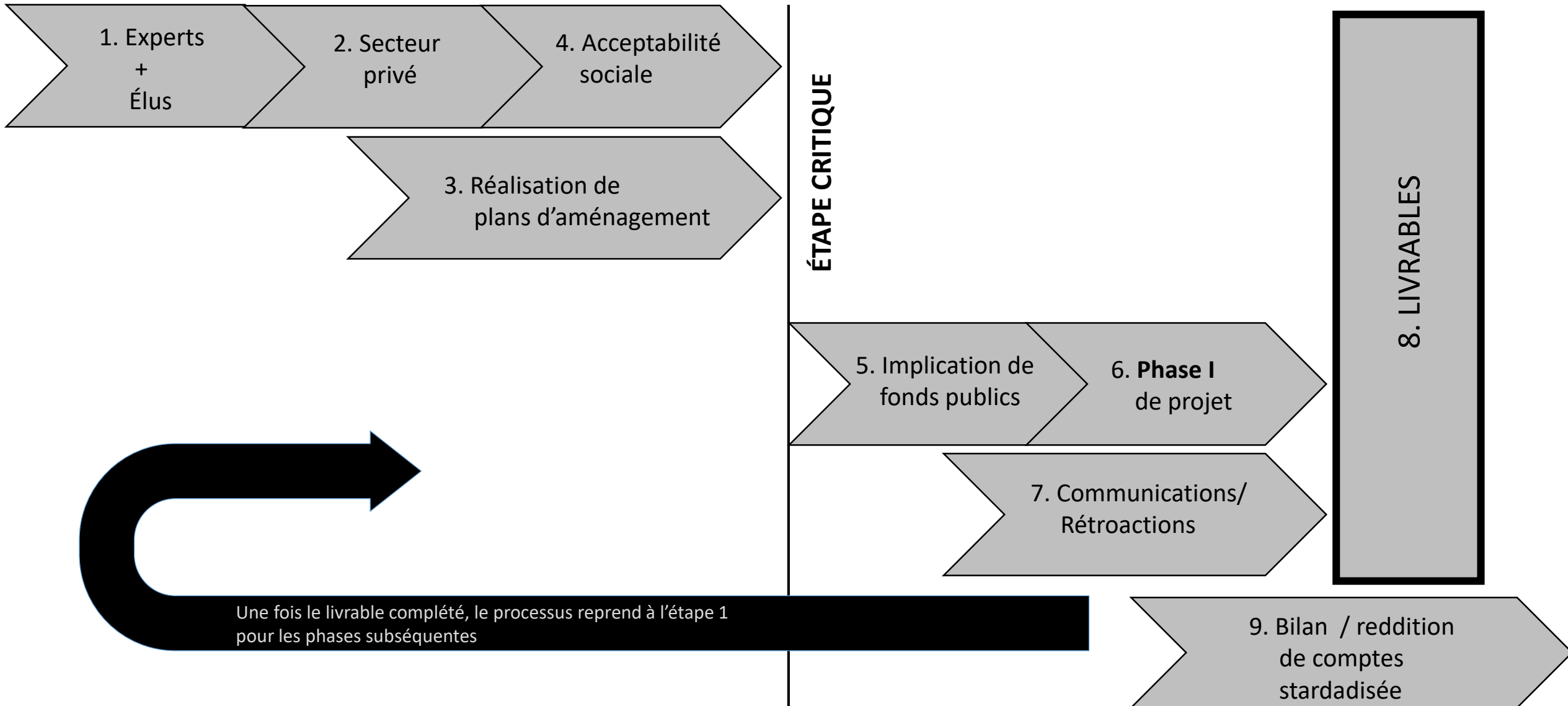
- **Alliance Forêt Urbaine** (sous-comité corridor)
- Agrile du frêne – pression pour la biodiversité
 - Opportunité de replanter autrement
- **MOMENTUM**
- **Changement de gouvernance à Montréal**
- Le financement
- Nombre importants d'universités à Montréal
- Réseau de ruelles vertes (REQ)
- Mobilisation citoyenne à Mtl
- Fonds en biodiversité urbaine

MENACES

- **Manque un acteur-pivot** (*officiel*)
- Psychologie sociale
- Tension historique entre les organismes
- **Manque de définition commune** (détérioration du concept)
- **Faible rétention des porteurs** (RH)
 - 8/25 ne sont plus en poste (!)
- Manque de profondeur du réseau :
 - **emplois ponctuelles**
- Précarité vis-à-vis le changement de gouvernance
- **Incompétences des élus sur la question**
- Non-récurrence des financements

GOUVERNANCE

Schématisation de l'intégration optimale des acteurs pour la mise en place d'un projet de corridor écologique urbain



D'AUTRES CONSTATS

National - macro

État/Province - macro

Régional - macro

Ville/Comté/Municipal - méso

Voisinage/quartier/local - méso

Corridor majeur - méso

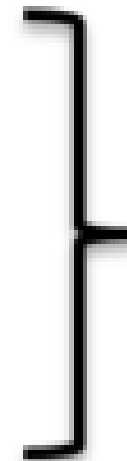
Bloc

Parc

École/Infrastructure publique

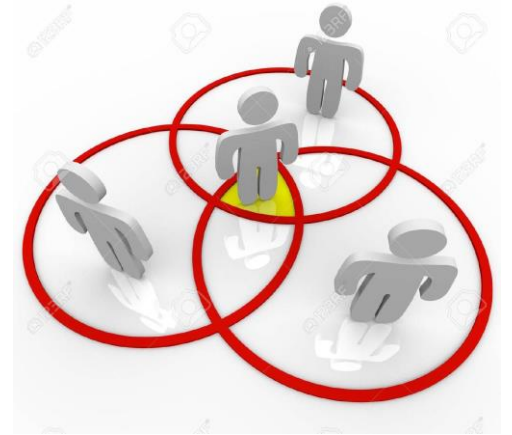
Entreprises

Foyer/lot



Échelle
d'actions
citoyennes

DEVANT TOUS CES CONSTATS...



1. Création d'un poste : acteur-pivot
2. La Ville répond au manque de *loi encadrante* en proposant un *Programme* pour structurer leur développement
3. Augmentation majeure du financement pour les parcs et espaces verts

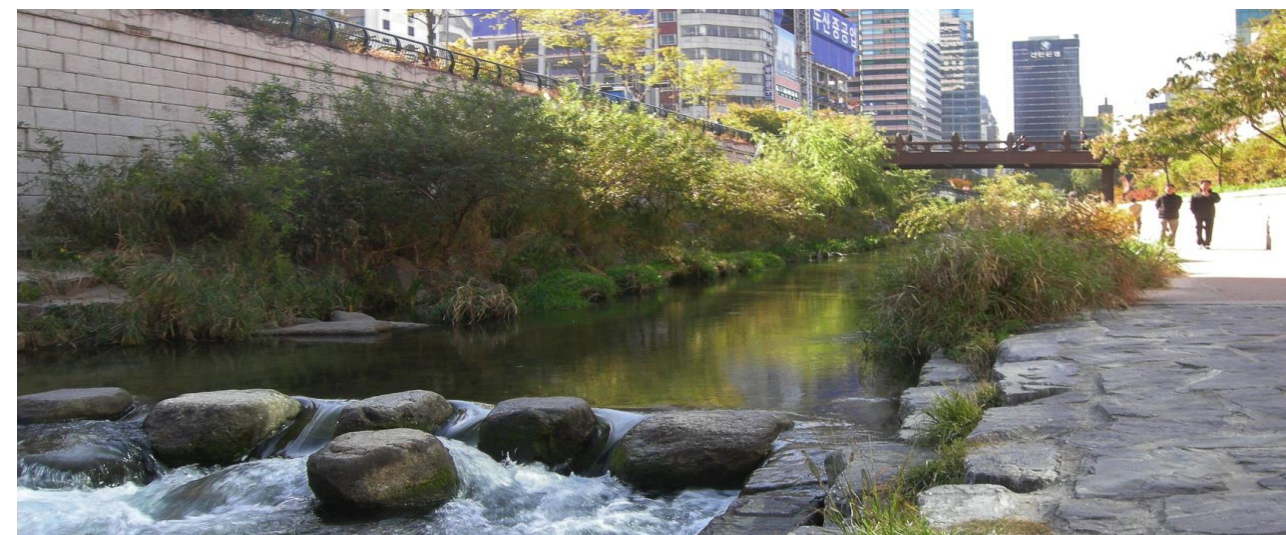
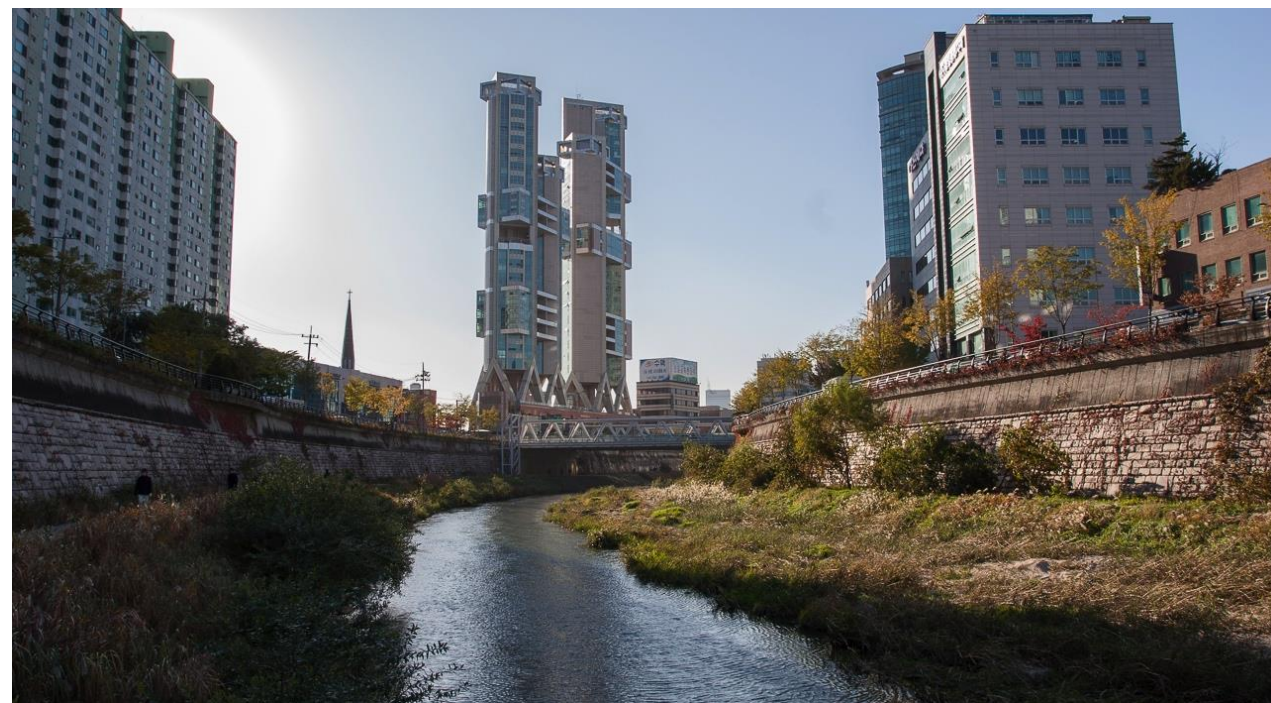
... et une **définition commune.**



À coups de petites actions, le rêve devient tangible



Un peu d'inspiration...



Séoul: Rivière Cheonggyecheon



MERCI!

Avantages

- Les tracés des corridors écologiques offrent la possibilité d'identifier de nouveaux espaces pour planter des arbres ou simplement végétaliser des surfaces minérales.
- Les corridors incarnent un outil de gestion des eaux pluviales, un phénomène préoccupant à l'heure actuelle.
- Un projet de l'envergure d'un corridor écologique urbain peut se subdiviser en plusieurs sous-projets qui peuvent se réaliser de manières indépendantes.
- Le mutualisme de l'implication citoyenne, soit le fait que l'enjeu identitaire sert le projet, alors que le projet sert l'enjeu identitaire.
- Les projets en cours de réalisation dicteront la marche à suivre pour les autres à venir. Présenté comme un avantage, cet élément constitue en quelques sortes un risque, puisque des erreurs commises maintenant pourrait également empêcher le développement d'étapes subséquentes ou de nouveaux projets.
- Les élus et fonctionnaires d'un secteur donné pourront s'enorgueillir de la réalisation de corridors écologiques urbains sur leur territoire (saine compétition entre les arrondissements).

DÉSAVANTAGES

- Les projets de l'envergure des corridors écologiques représentent de grandes dépenses.
- L'absence d'évaluation des retombées économiques de ces projets pour la société.
- Il n'existe aucun outil permettant de comparer les projets entre eux et d'en évaluer la performance.
- La connectivité des espaces verts peut également entraîner des enjeux quant à la migration d'espèces exotiques envahissantes.
- D'un point de vue citoyen, l'implantation de projets écologiques dans le milieu urbain peut être perçue comme une perte de stationnements, ce qui risque d'entraîner une résistance des résidents limitrophes.

Acteur-pivot

- Lier les acteurs autour d'un projet;
- Favoriser l'émancipation d'un réseau de corridors écologiques urbains interconnectés, et;
- Faciliter le partage des connaissances, des diverses expertises et des opportunités de financement.

Constats au niveau des relations

- les citoyens ne communiquent pas ou très peu avec leurs élus locaux;
- plusieurs tâches semblent incombées à un acteur-pivot qui est absent pour le moment ou dont l'identification ne fait pas consensus;
- le secteur privé ne semble pas entretenir de relations avec le secteur parapublic;
- etc.

Les diverses échelles spatiales d'actions :

National

État/Province

Régional

Ville/Comté/Municipal

Voisinage/quartier/local

Corridor majeur

Bloc <- citizen

Parc

École/Infrastructure publique

Entreprises

Foyer/lot

conclusion

- aucun acteur ou document ancrage n'évaluent l'opérationnalisation de ces projets par rapport aux **retombées monétaires liées aux services écosystémiques (SE)**.
- **Un système de classification des corridors écologiques urbains**
- **Une analyse plus fine de ces menaces pourrait nous aider à les hiérarchiser**
- **étude comparée avec d'autres grandes villes**

Constats globaux

- Démarche précaire (dépendance envers les élus)
- Développement inégal selon l'implication citoyenne
- Faible rétention des porteurs du milieu
- La communication entourant un projet de cette envergure est complexe et nécessite une adaptation par rapport à l'échelle (NIMBY)