



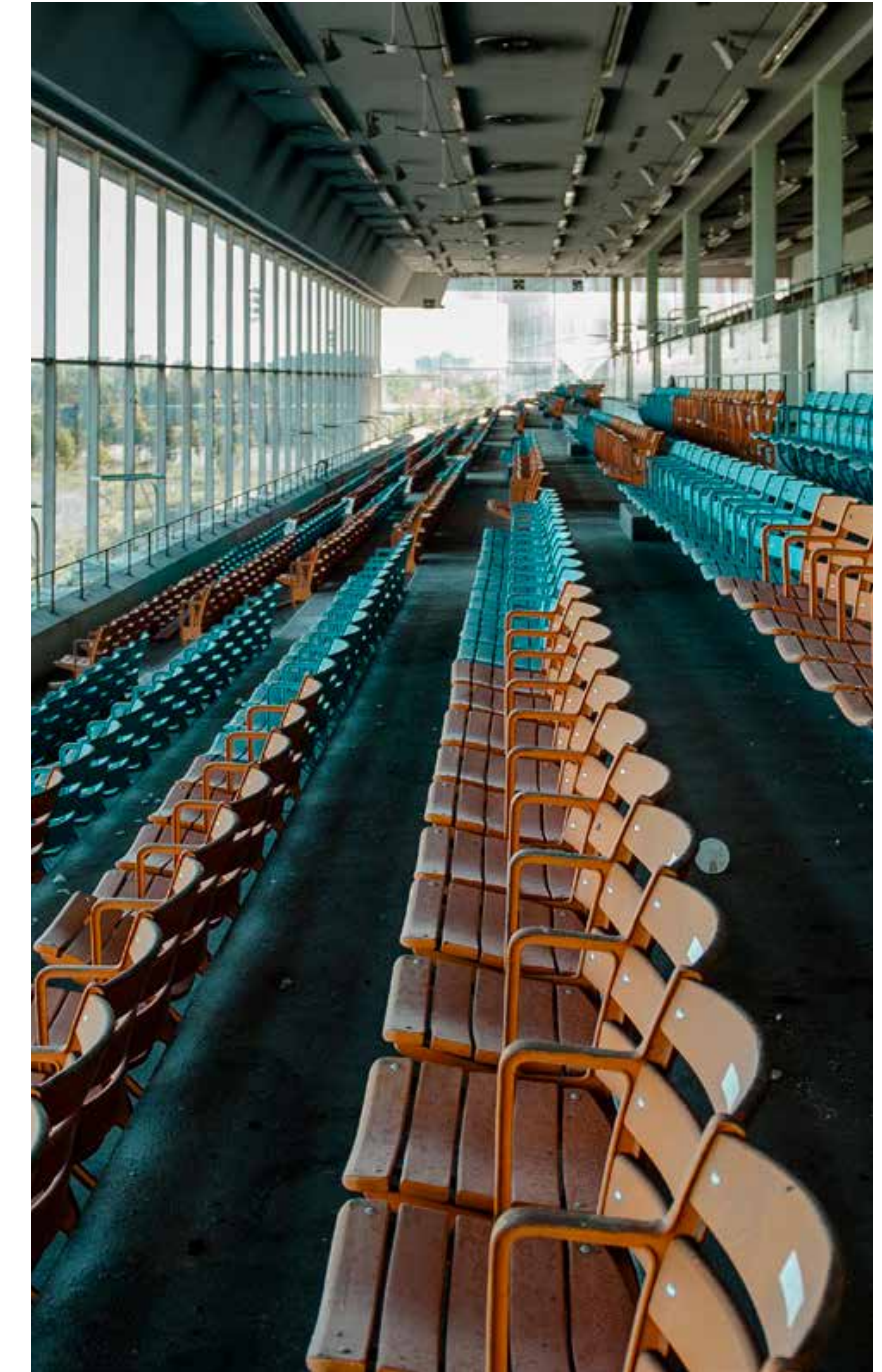
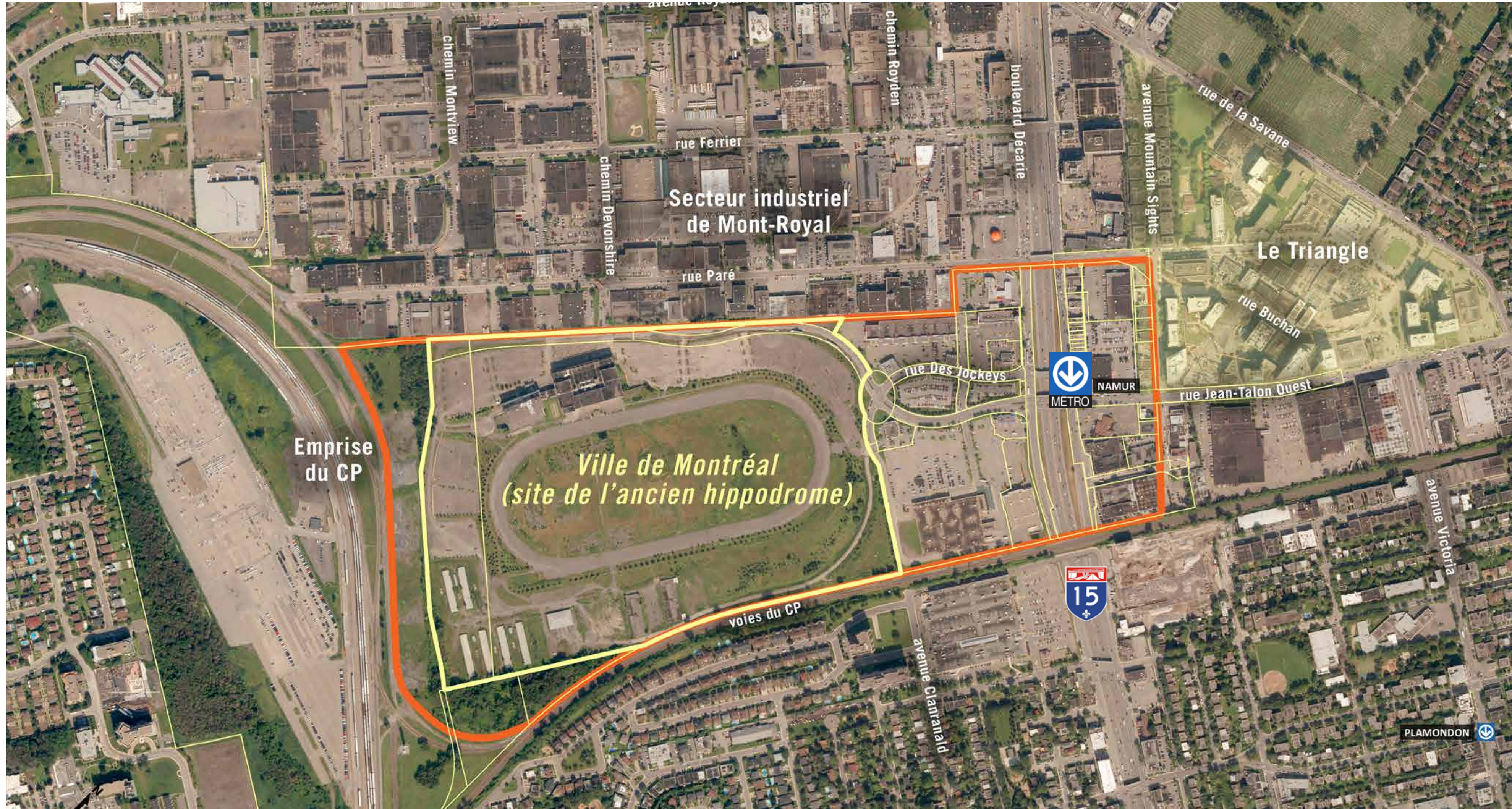
PLAN DE LA PRÉSENTATION

- 1. Contexte et portrait**
- 2. Vision et principes de mise en valeur**
- 3. Pistes de solution**

1. Contexte et portrait

CONTEXTE ET PORTRAIT

Quartier Namur-Hippodrome



CONTEXTE ET PORTRAIT

Démarche de planification du secteur Namur-De la Savane

2015, démarche de planification du secteur Namur-De la Savane initiée par la Direction de l'urbanisme de la Ville de Montréal

La démarche réunit les services centraux et les arrondissements concernés ainsi que les villes de Mont-Royal et Côte-Saint-Luc

Vise à assurer une cohérence des interventions en cours ou en planification dans le secteur, notamment au chapitre de la mobilité



CONTEXTE ET PORTRAIT

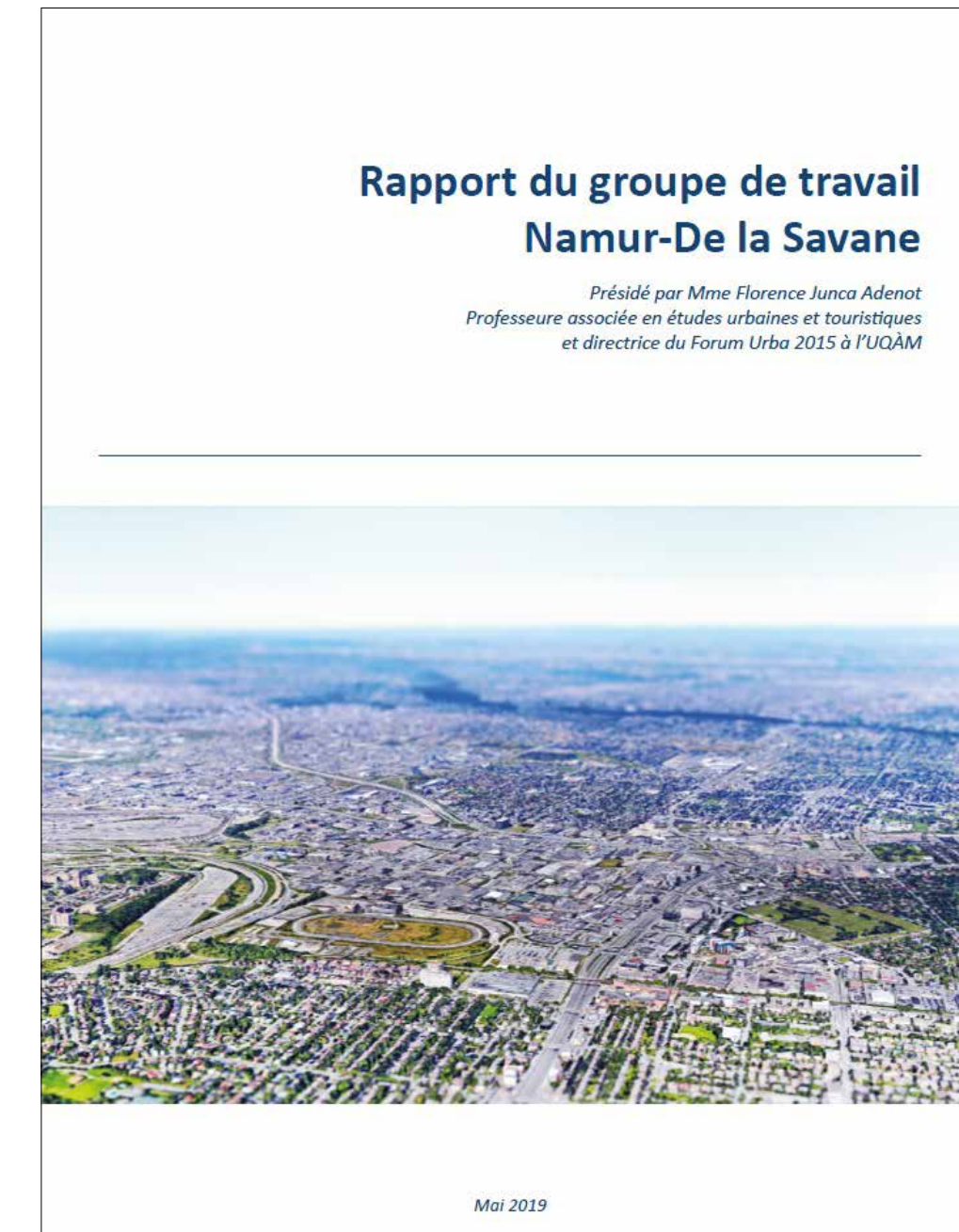
Démarche de planification du secteur Namur-De la Savane

Mars 2019, création du groupe de travail sur la mobilité dans le secteur Namur-De la Savane par Mme Chantal Rouleau Ministre déléguée aux Transports, Ministre de la Métropole et de la Région de Montréal, et la Mairesse de Montréal, Mme Valérie Plante

Le mandat consistait à proposer des solutions à court, à moyen et à long terme pour améliorer les conditions de mobilité dans le secteur

Le rapport du groupe de travail a été déposé en mai 2019 et comprend 13 recommandations et 35 actions

Le mandat du groupe de travail a été prolongé pour une durée de 3 ans afin d'assurer le suivi de la mise en oeuvre des recommandations et des actions



CONTEXTE ET PORTRAIT

Évolution du territoire



1947, Archives de la Ville de Montréal



1958, Archives de la Ville de Montréal

CONTEXTE ET PORTRAIT

Évolution du territoire



1970, Autoroute Décarie vers le sud
Bibliothèque et archives nationales du Québec (BANQ)



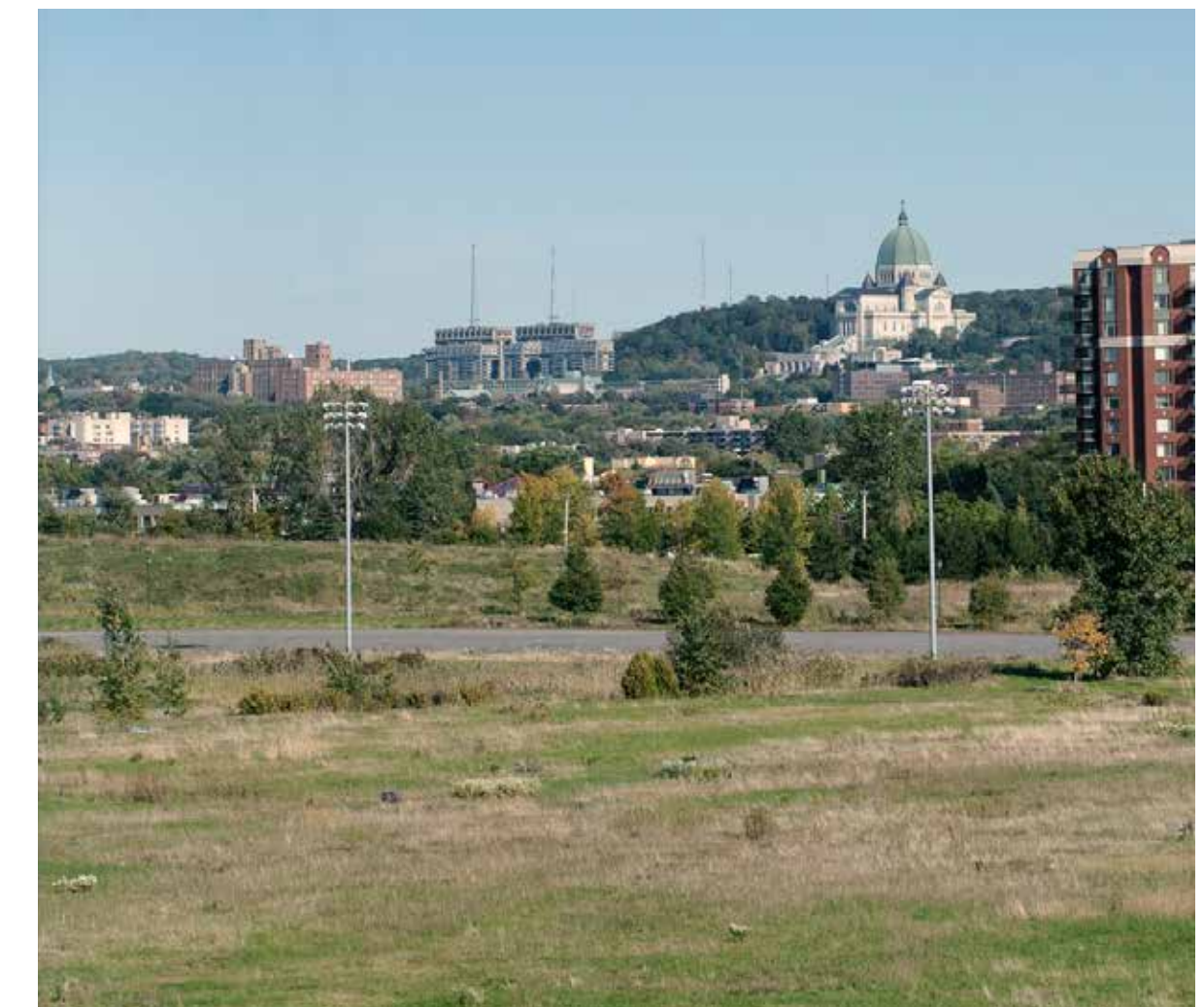
1984, Ouverture de la station Namur sur la ligne orange du métro
Archives photographiques de la Société de Transport de Montréal (STM)

CONTEXTE ET PORTRAIT

Grands constats

Une sous-utilisation de l'espace qui présente une importante capacité d'accueil pour de nouvelles activités urbaines

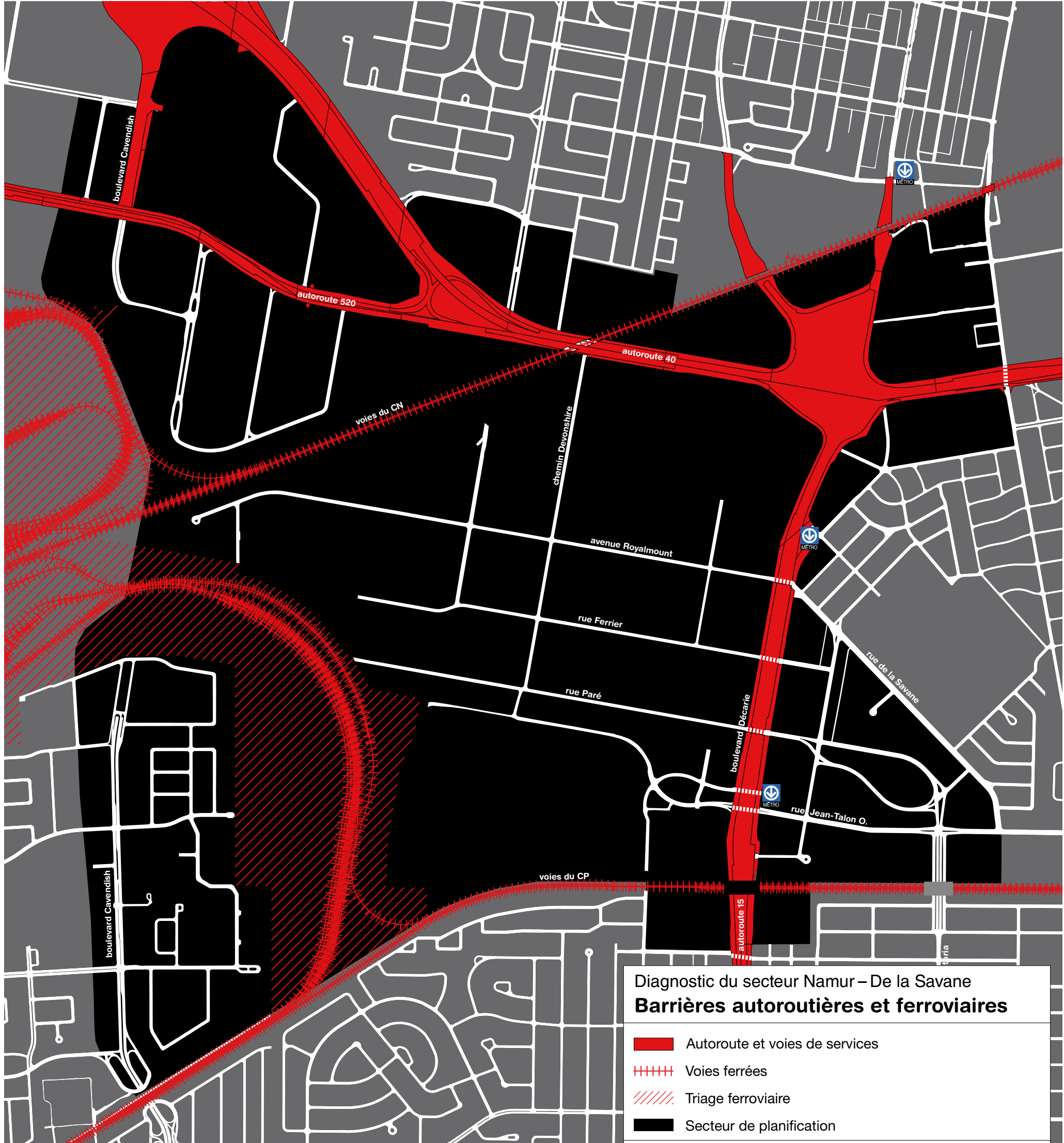
Un paysage singulier au fort potentiel de verdissement



CONTEXTE ET PORTRAIT

Grands constats

Le morcellement du territoire, principal frein à la mise en valeur du secteur



2. Vision et principes de mise en valeur

VISION ET PRINCIPES DE MISE EN VALEUR

Jeter les bases d'une vision commune pour le quartier Namur-Hippodrome. Celle-ci se décline selon les principes de mise en valeur proposés suivants :

- 1. Un quartier à faible empreinte écologique, carboneutre, innovant et ancré dans la communauté**
- 2. Un milieu de vie complet, diversifié et inclusif offrant un mode de vie propice aux familles**
- 3. La mobilité active et collective, assise d'un quartier ouvert sur la ville**
- 4. Un réseau d'espaces verts et publics intégrés, à la base de l'organisation spatiale du quartier**
- 5. Une identité du lieu renouvelée**

VISION ET PRINCIPES DE MISE EN VALEUR

1 ■ Un quartier à faible empreinte écologique, carboneutre, innovant et ancré dans la communauté

Architecture respectueuse de l'environnement

Performances environnementales / carboneutralité

Milieu de vie / engagement citoyen

Émulation d'idées / qualité

Verdissement massif

Énergies propres dans la mobilité / efficacité énergétique

Réutilisation des eaux de pluie / recyclage des eaux grises

Obtention de certifications environnementales



Quartier de la Prairie-au-Duc, Nantes, France
villes-innovations.com



Écoquartier de la Brasserie, Strasbourg, France
©SERS



La gestion de l'eau par des noues (fossés herbeux remplissant une zone tampon pour les eaux de ruissellement)
e-rse.net

VISION ET PRINCIPES DE MISE EN VALEUR

2. Un milieu de vie complet, diversifié et inclusif offrant un mode de vie propice aux familles

Diversité sociale et culturelle

Logements sociaux et communautaires, abordables et pour familles

Échange et socialisation / apprentissage et éducation

Proximité habitations, lieux d'emplois et commerces

Équipements collectifs mutualisés / espaces publics de qualité

Aménagements sécuritaires / espaces adaptés aux évolutions d'une population plurielle



Écoquartier Étoile, communes d'Annemasse, d'Ambilly et Ville-la-Grand, France, © Devillers, annemasse.fr



Quartier Vauban, Fribourg, Allemagne, © Daniel Shoenen, voxeurop.eu



Bo01, Malmö, Suède
balticurbanlab.eu

VISION ET PRINCIPES DE MISE EN VALEUR

3. La mobilité active et collective, assise d'un quartier ouvert sur la ville

Mobilité repensée / efficacité des parcours

Recentré sur le piéton / cheminements conviviaux

Parcours et services de mobilité universelle

Accès du métro comme point d'ancrage

Expérience de marche agréable et fonctionnelle

Quartier desservi par une mobilité collective le long de lignes de force

Liens physiques / ouverture du quartier / nouvelles possibilités de déplacements

Limitation de l'utilisation de l'automobile

Reconfiguration des abords de la station Namur

**Partage de la rue /
cohabitation harmonieuse des usagers**



Écoquartier des Fabriques, Marseille, France
madeinmarseille.net



Funenpark, Amsterdam, Pays-Bas
© Anne ten Ham, landlab.nl



Proposition d'aménagement pour la rue Jean-Talon Ouest, au croisement du boulevard Décarie

VISION ET PRINCIPES DE MISE EN VALEUR

4. Un réseau d'espaces verts et publics intégrés, à la base de l'organisation spatiale du quartier

Bande verte ceinturant le quartier / assise trame verte et bleue

Armature par la nature des espaces et lieux publics

Attrait / vitalité / hiérarchie / connexion

Lieux publics appropriables / Parcours naturalisés

Aménagement de rues partagées et de noues

Caractère multifonctionnel répondant aux besoins de nuit comme de jour, été comme hiver



Une ceinture verte reliant le quartier à ses abords notamment par le transport actif, vifamagazine.ca



Proposition de déploiement des espaces verts et des lieux publics



Modulation des densités encadrant le domaine public

VISION ET PRINCIPES DE MISE EN VALEUR

5. Une identité du lieu renouvelée

**Tourné vers l'avenir /
héritage agricole et hippique /
réinventer l'identité**

**Figure de l'anneau /
vues vers le Mont-Royal**

**Évocation et reconnaissance /
toponymie et art public**

**Perspectives /
encadrement des points d'ancrage**

**Mise en scène / points d'intérêt /
percées visuelles / préservation /
quartier et ville**

**Agriculture urbaine / santé / éducation /
nourrir le quartier / culture du lieu**



Agriculture urbaine
www.urban.org



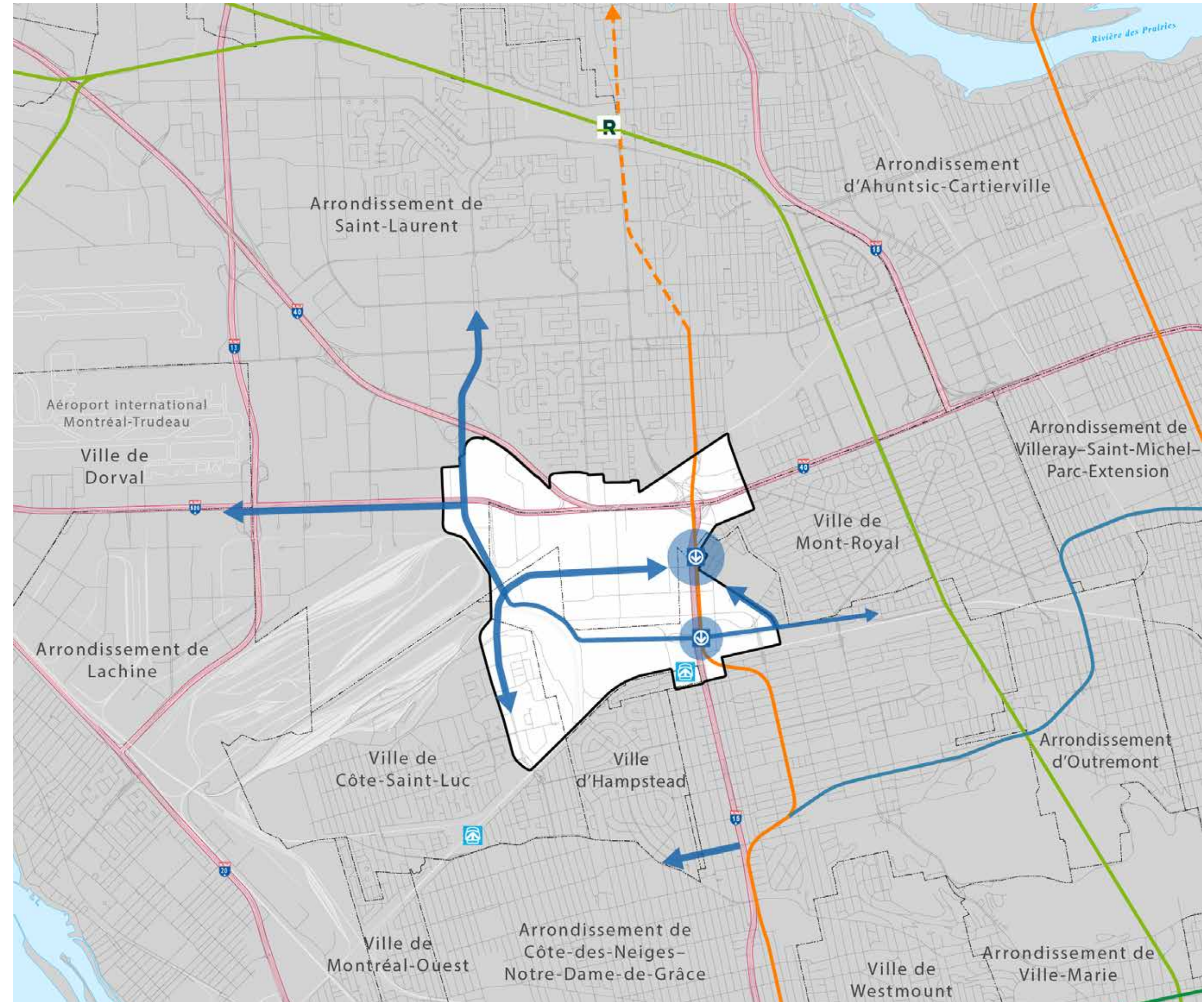
Rappel de l'identité hippique dans le quartier Namur-Hippodrome



3. Pistes de solution

PISTES DE SOLUTION

Solutions proposées par le groupe de travail Namur-De la Savane en matière de transport collectif



PISTES DE SOLUTION


Hiérarchisation des réseaux de mobilité

Transport collectif	Réseau camionnage	Réseau vélo
<ul style="list-style-type: none"> Mesures préférentielles pour autobus proposées Ligne orange du métro, ligne RTM Station de train proposée Édicule de métro Édicule à l'étude Accès à l'étude 	<ul style="list-style-type: none"> Camionnage permis et restreint actuel Camionnage permis proposé 	<ul style="list-style-type: none"> Actuel Proposé, à confirmer et programmé 2018 Zone à l'étude

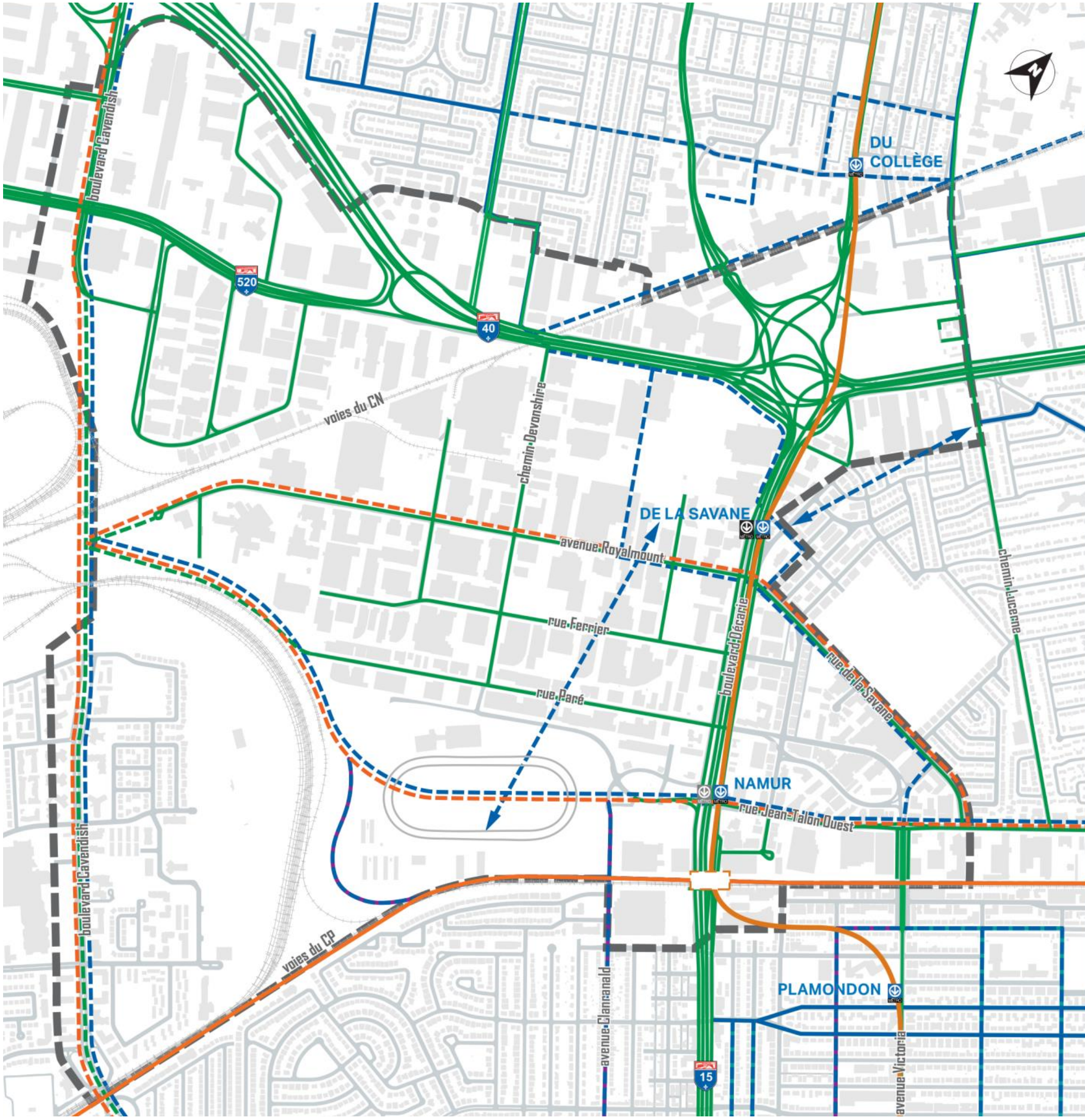
Étude des besoins en transport et identification de pistes de solution pour améliorer les déplacements dans le secteur Namur-De la Savane et ses abords

Réseaux de transport collectif, vélo et camionnage

Mai 2018

Montréal  **AECOM**

200 0 200 400 mètres



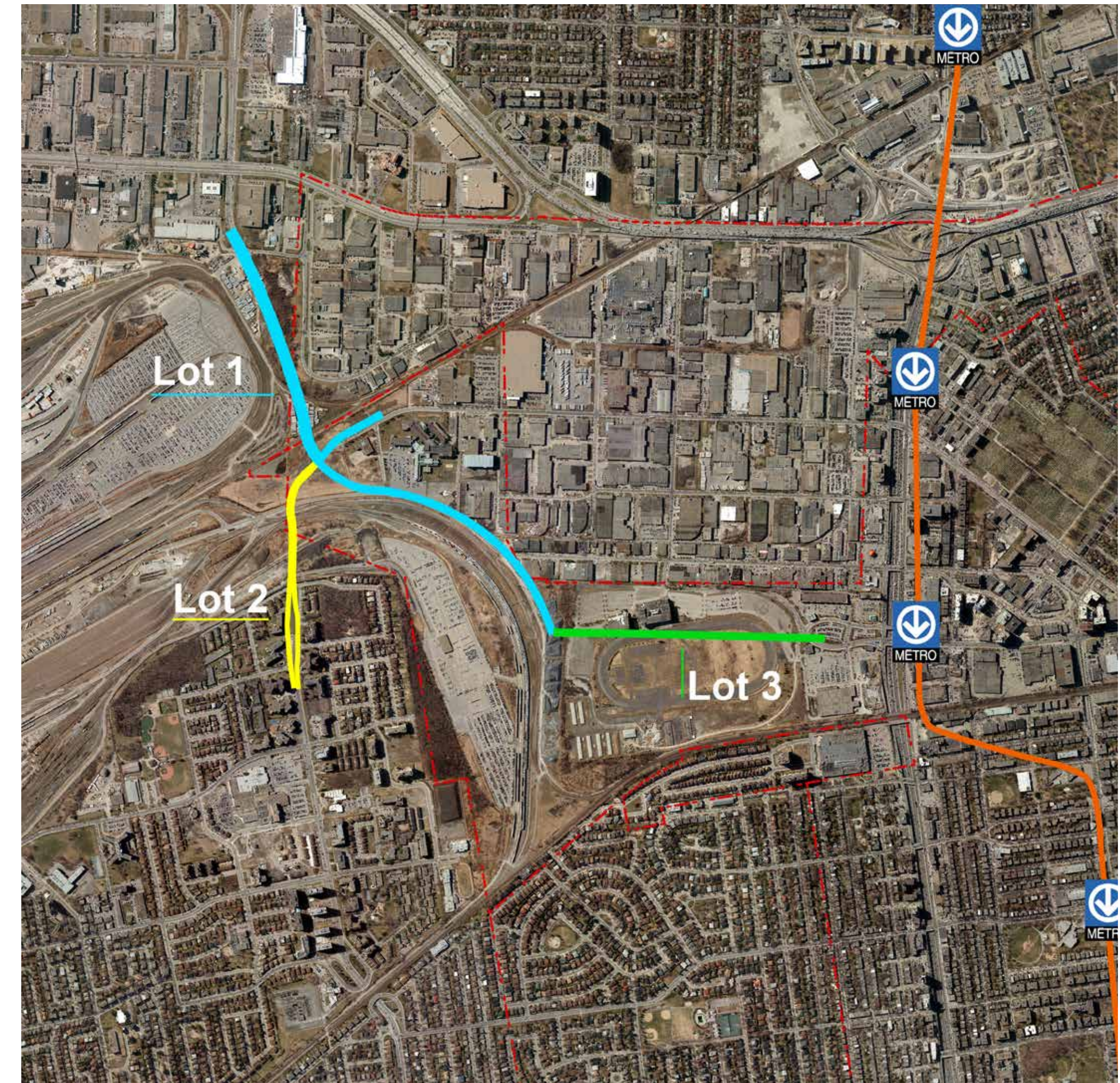
PISTES DE SOLUTION

Projet de raccordement de l'axe Cavendish

Améliorer la desserte en transport collectif en permettant de nouveaux circuits d'autobus vers les stations Namur et De la Savane

Améliorer l'accès au parc d'entreprises du secteur

Désenclaver les quartiers actuels et permettre la desserte du site de l'ancien hippodrome depuis et vers l'ouest



PISTES DE SOLUTION

Aménagement du domaine public



Les connexions et les lignes de force mettant en scène l'ouverture sur la ville et l'accès au métro



Idéation du franchissement du boulevard et de l'autoroute Décarie

PISTES DE SOLUTION

Projet du REV

Offrir des liaisons confortables, efficaces et continues entre les grands pôles d'activités et les principaux pôles de transport collectif

Soutenir une offre de mobilité active sur le territoire montréalais

Aménager les corridors REV selon les plus hauts standards



Projet de la rue Lajeunesse



Projet de le rue Souigny

Mercredi