



## **VISION D'AMÉNAGEMENT QUARTIER NAMUR-HIPPODROME**

- 1. Un quartier à faible empreinte écologique, carboneutre, innovant et ancré dans la communauté;**
- 2. Un milieu de vie complet, diversifié et inclusif offrant un mode de vie propice aux familles;**
- 3. La mobilité active et collective, assise d'un quartier ouvert sur la ville;**
- 4. Un réseau d'espaces verts et publics intégrés, à la base de l'organisation spatiale du quartier;**
- 5. Une identité du lieu renouvelée.**





**Comment transformer une vision et des principes directeurs en projet réel, dans un délai raisonnable, au moment où Montréal est confronté à...**

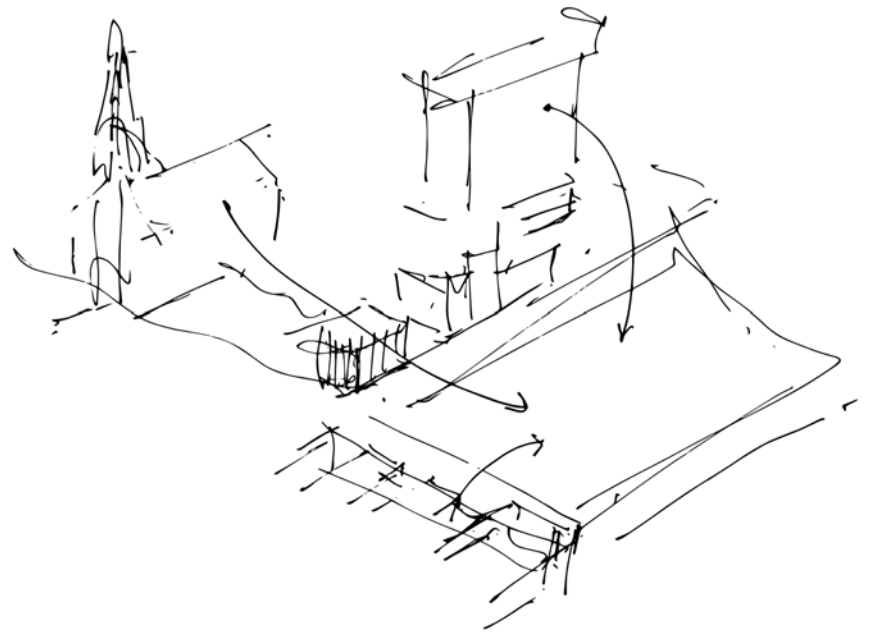
**ABORDABILITÉ**

**PÉNURIE DE  
LOGEMENT**

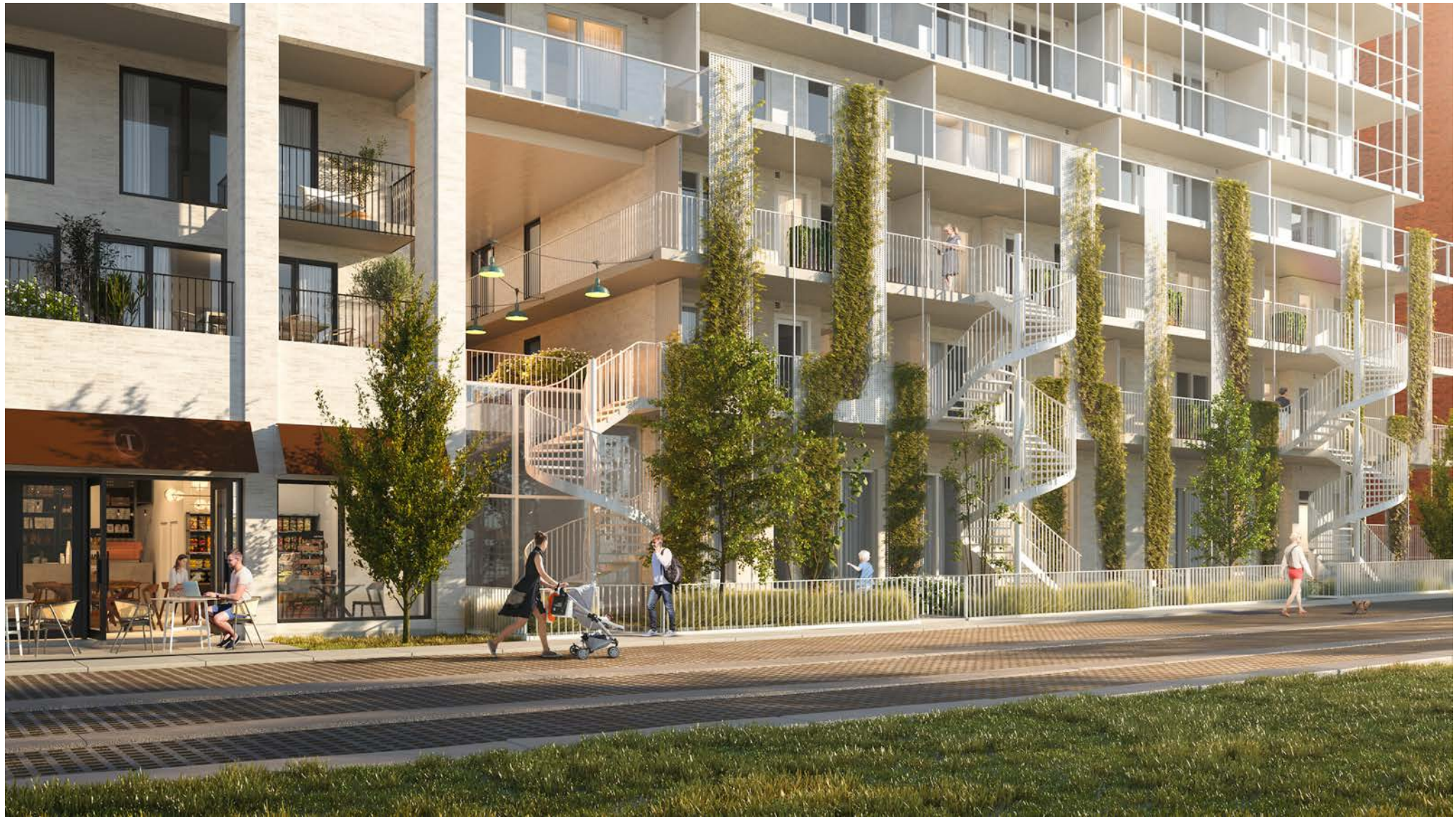
**320 000  
NOUVEAUX  
MÉNAGES**

- **Abordables**
- **Mixtes**
- **Innovants**
- **Dynamiques**
- **Sécuritaires**
- **Éco-responsables**
- **Espaces verts**
- **Transport en commun**
- **Transport actifs**

**Densification**













- + d'espaces verts
- + d'ensoleillement & de lumière
- + places publiques
- + vues







- + **sécurité**
- + **services**
- + **transport en commun**
- + **animation**
- + **écoles**
- + **centres communautaires**
- + **habitation**
- + **abordabilité**