



PLANIFIER LES ÉCOLES MONTRÉALAISES

Séance d'audition
consultation publique Namur-
Hippodrome

17 février 2020



**Commission
scolaire
de Montréal**

École Philippe-Labarre, Tétreaultville

ORIENTATIONS DE LA PLANIFICATION SCOLAIRE

- L'école : le cœur de la communauté
- L'école publique et communautaire
- Une desserte locale favorisant la mobilité active
- L'école dans son quartier
- Une école à l'image de sa communauté



École Barclay, Parc-Extension

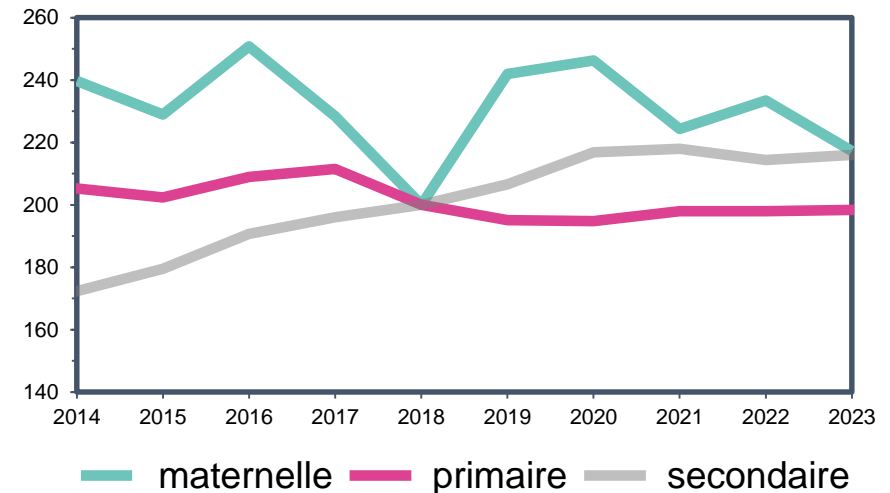
PLANIFICATION SCOLAIRE

Principaux besoins scolaires

Prévisions démographiques :

- Côte-des-Neiges a connu une forte croissance de sa population scolaire.
- Quatre projets d'agrandissements en cours.
- Les écoles seront à pleine capacité à leur livraison.
- Le principal quartier d'immigration.
- D'ici 10 ans, il y aura 10% plus d'élèves dans le quartier.
- Seulement **45% des élèves** qui résident dans Côte-des-Neiges fréquentent La Voie.
- Après l'agrandissement, le terrain de l'école La Voie ne permettra plus d'ajout.

Graphiques des prévisions démographiques pour Côte-des-Neiges



PLANIFICATION SCOLAIRE

Principaux besoins scolaires

Développements immobiliers

Le nombre de familles est influencé par :

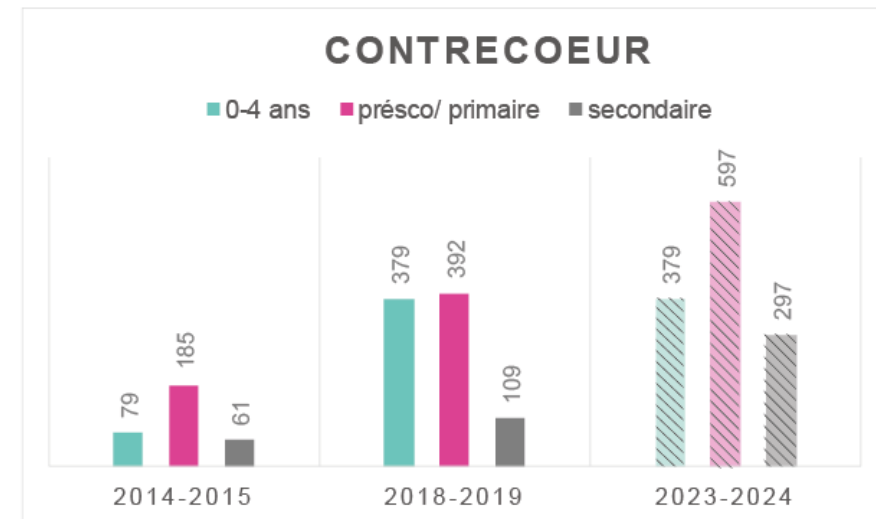
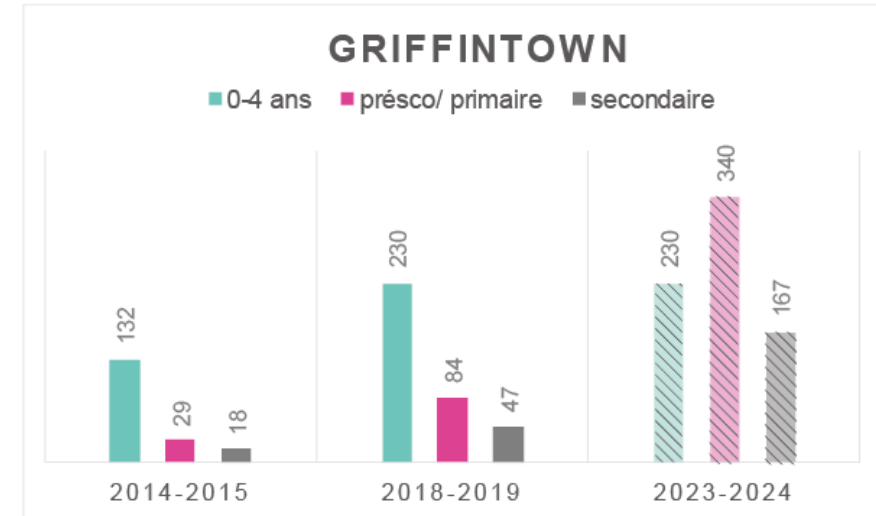
- Typologies d'habitations
- Infrastructures publiques
- Coût du logement
- Nombre d'habitations



10 000 Habitations
Depuis 2005



1 700 Habitations
Depuis 2009



PLANIFICATION SCOLAIRE

Principaux besoins scolaires

Développements immobiliers

Le nombre de familles est influencé par :

- Typologies d'habitations
- Infrastructures publiques
- Coût du logement
- Nombre d'habitations

Estimé pour Namur-Hippodrome :

6 000 habitations

960 à 1 200 élèves au primaire

+

640 à 800 élèves au secondaire

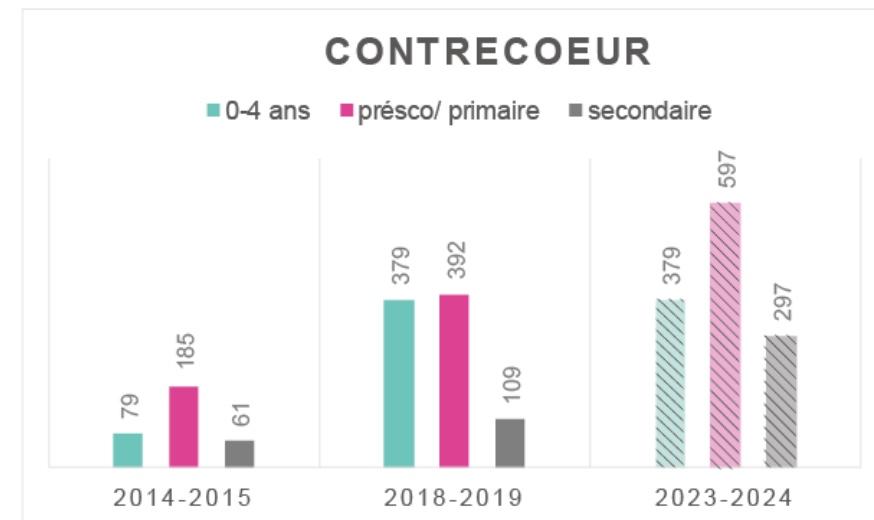
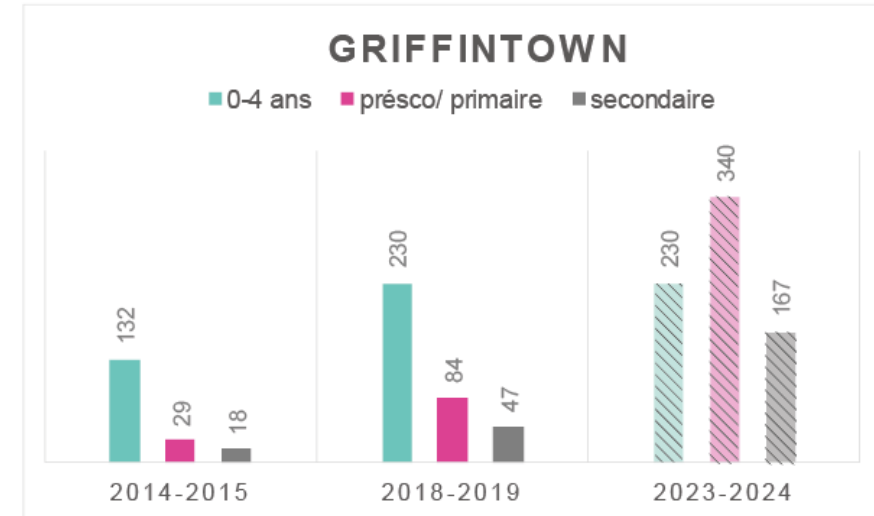
1 600 à 2 000 élèves



10 000 Habitations
Depuis 2005



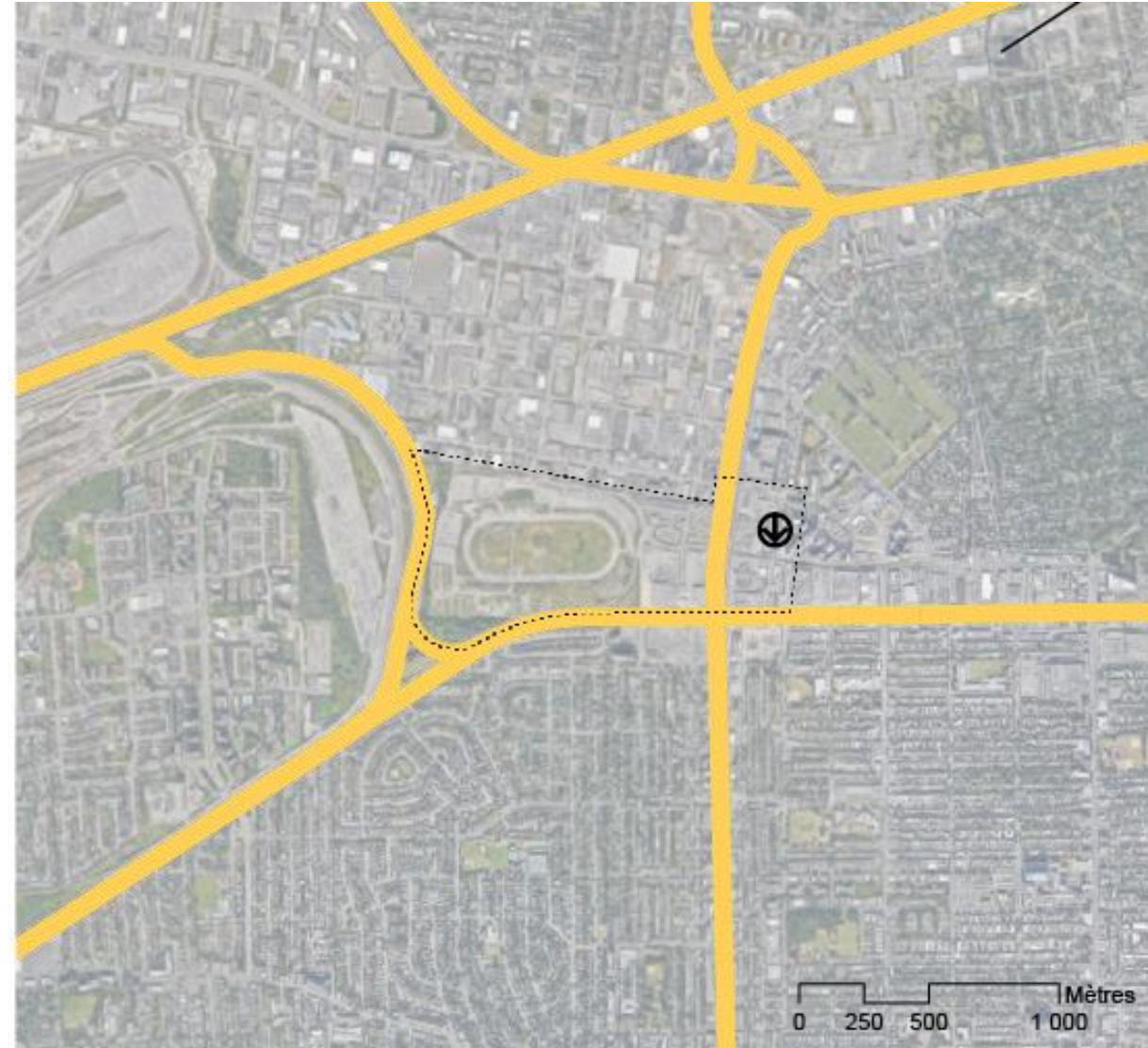
1 700 Habitations
Depuis 2009



PLANIFICATION SCOLAIRE

Défis

- **Enclavement du secteur**
- Profil de la population
- Mutualisation des équipements et services



PLANIFICATION SCOLAIRE

Défis

- Enclavement du secteur
- **Profil de la population**
- Mutualisation des équipements et services

« Bien qu'il ait été prévu d'attirer une certaine population, les effets du marché peuvent accentuer l'arrivée d'un groupe démographique ou d'un autre qui n'était pas prévu [...] »

Rapport synthèse des précédents en matière de composition urbaine, p. 36

PLANIFICATION SCOLAIRE

Défis

- Enclavement du secteur
- Profil de la population
- **Mutualisation des équipements et services**

« Une stratégie de mutualisation [...] nécessite de créer une synergie entre les différentes fonctions du bâtiment, parfois publiques, privées et semi-privées. »

Rapport synthèse des précédents en matière de composition urbaine, p. 37

PRINCIPES DE MISE EN VALEUR

Un quartier à faible empreinte écologique, carboneutre, innovant et ancré dans la communauté

L'école : le cœur de la communauté

À Montréal :

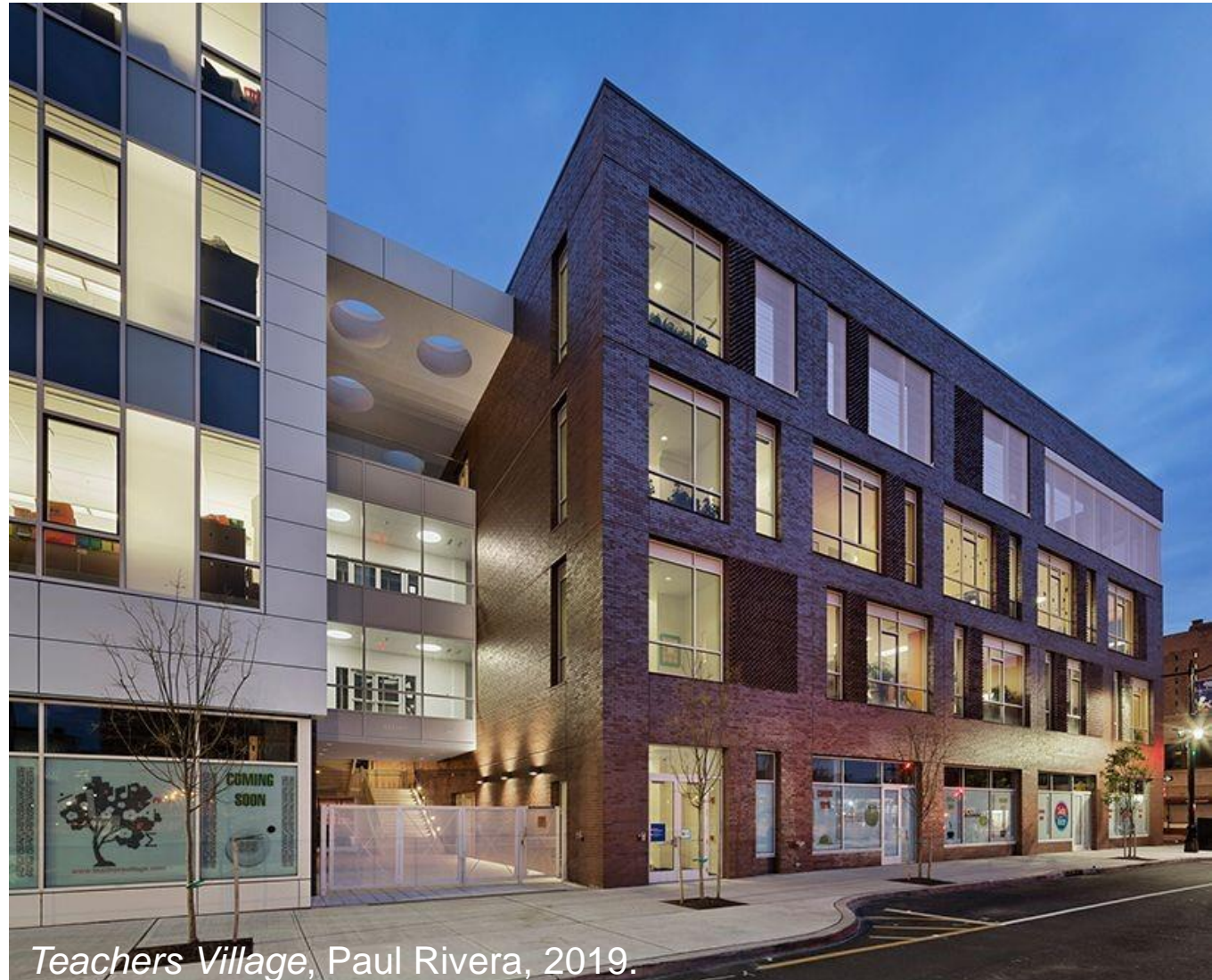
- Centre William-Hingston et l'école Barthélemy-Vimont
- Piscine et école Édouard-Montpetit

À l'étude :

- Griffintown
- Les-Enfants-du-Monde
- 5010, rue Paré (Le Triangle)

À l'international :

- Teachers Village, Newark, NJ



Teachers Village, Paul Rivera, 2019.

PRINCIPES DE MISE EN VALEUR

Un milieu de vie complet, diversifié et inclusif offrant un mode de vie propice aux familles

L'école publique et communautaire

- Concevoir un lieu d'inclusion, de socialisation et d'événement.
- Évoluer avec sa communauté.
- Planifier les phases de développement avec des éléments flexibles.
- Lier l'école à d'autres usages : CPE, parc, centre sportif, etc.



Parc-école et le projet Rivierenbuurt 03, Atelier Pro, 2015.

PRINCIPES DE MISE EN VALEUR

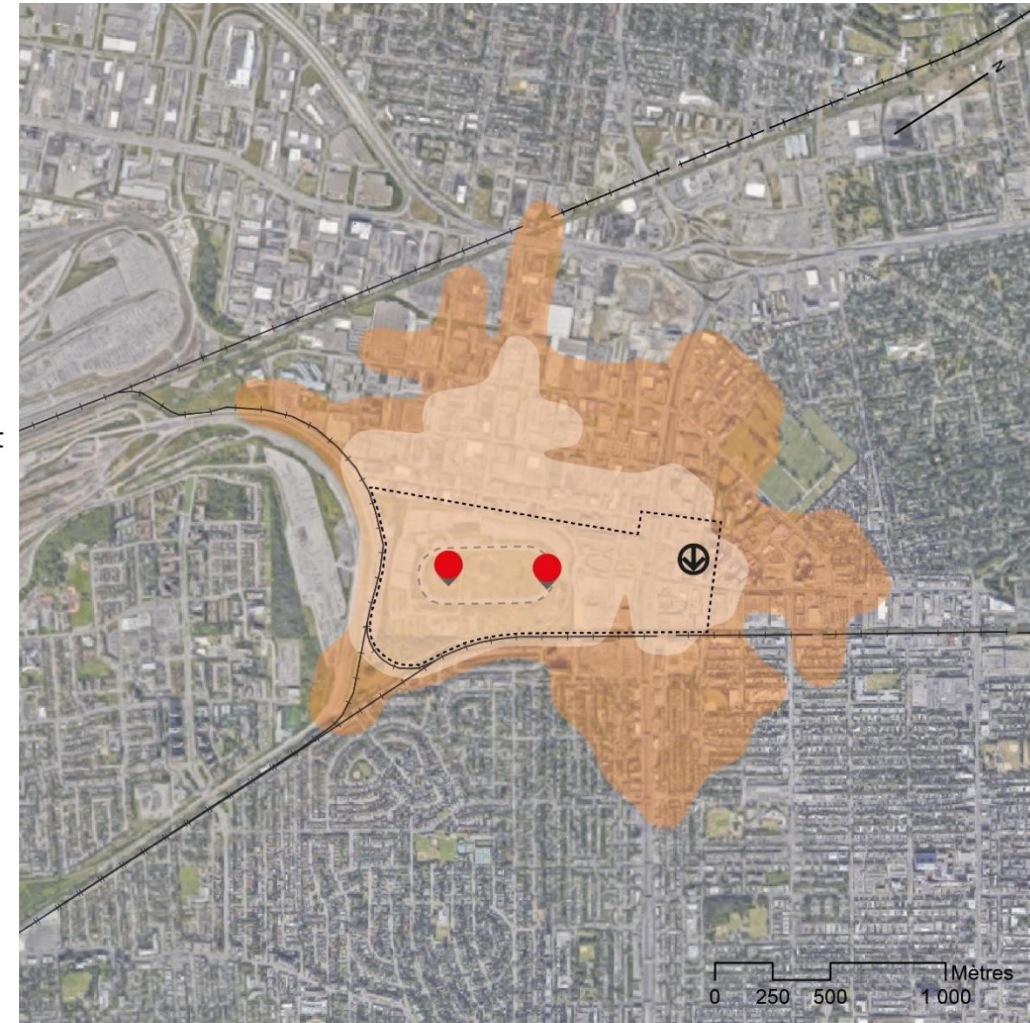
La mobilité active et collective, assise d'un quartier ouvert sur la ville

Au primaire : une desserte locale

- Localiser l'école à moins de 1 000 m² de la résidence.
- Atténuer les contraintes de déplacements.
- Éviter l'effet *débarcadère automobile*.
- Implanter plusieurs écoles de moyen gabarit (6000m²) plutôt qu'une *méga-école*.

Légende

-  Zone marcheur de 1 000 mètres
-  Zone marcheur de 1 600 mètres
-  Exemple d'emplacement d'école primaire
-  Station de métro Namur
-  Ancien hippodrome
-  Limites du quartier Namur-Hippodrome



PRINCIPES DE MISE EN VALEUR

La mobilité active et collective, assise d'un quartier ouvert sur la ville

Au secondaire : autonomie et mobilité active

- Desservir les élèves dans un secteur de 30 à 45 min.
- Connecter l'école secondaire au transport en commun.
- Améliorer le sentiment de sécurité des élèves.
- Favoriser la connexion à un réseau cyclable.

Légende

- École secondaire
- Ⓜ Station de métro
- ⋯ Limites du quartier Namur-Hippodrome

Mode de transport

- Métro
- Autobus
- ⋯ Marche



PRINCIPES DE MISE EN VALEUR

Un réseau d'espaces verts et publics intégrés, à la base de l'organisation spatiale du quartier

- Utiliser le parvis de l'école comme interface avec la rue.
- Créer une transition douce entre l'école et l'espace public.
- Atténuer les limites entre les usages.
- Relier et ouvrir l'école sur son milieu.



École Servete Maçi en Albanie. Besart Cani, 2019

PRINCIPES DE MISE EN VALEUR

Une identité du lieu renouvelée

- Concevoir des bâtiments uniques et impressionnants.
- Impliquer la communauté dès la planification.
- Refléter les aspirations des élèves, parents et de la communauté.
- Maintenir la collaboration entre la Ville, la CSDM et les autres partenaires.



Planifions notre école, CSDM, 2019.

RECOMMANDATIONS

Écoles primaires

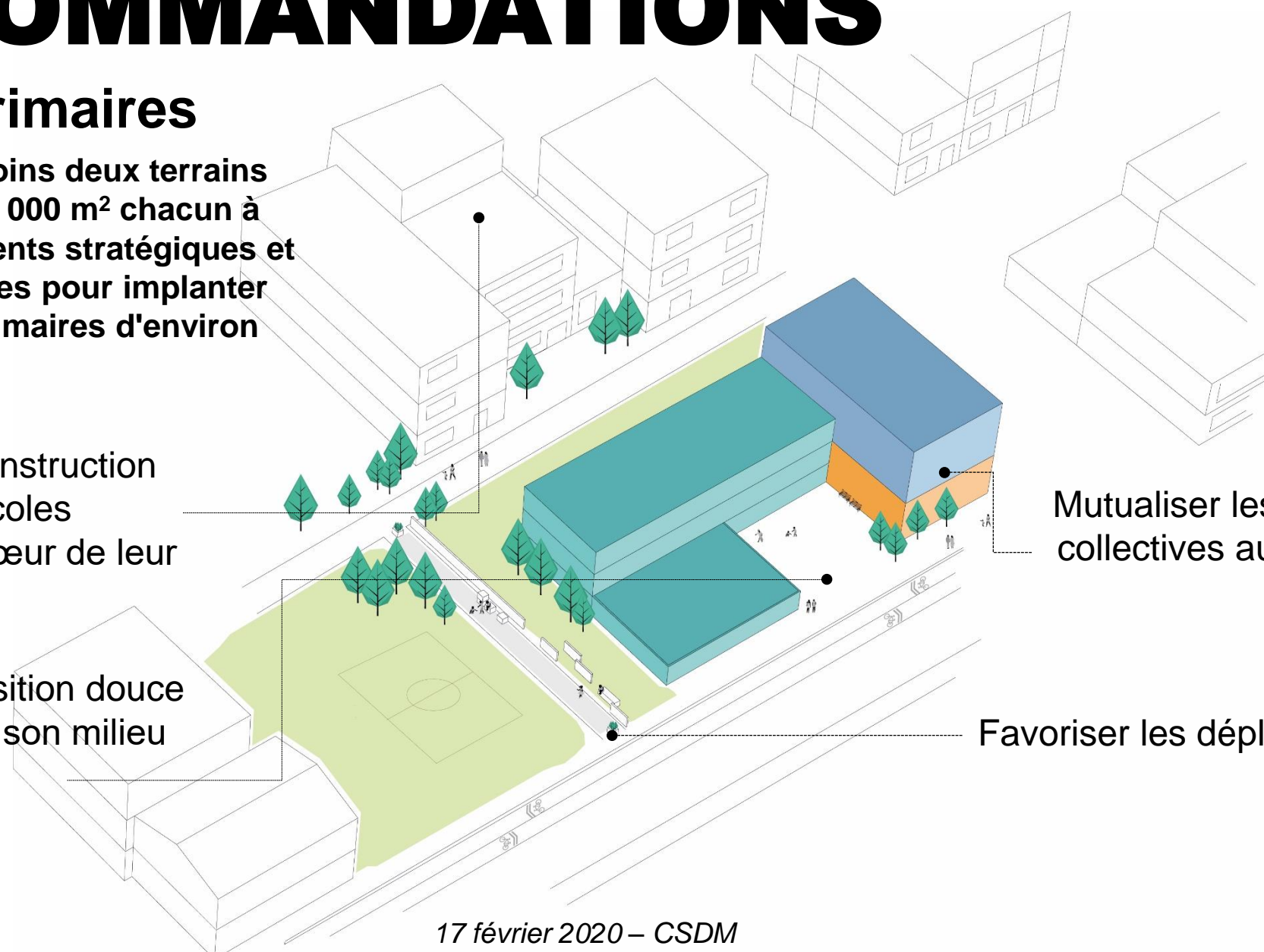
Réserver au moins deux terrains de 4 000 m² à 6 000 m² chacun à des emplacements stratégiques et complémentaires pour implanter deux écoles primaires d'environ 510 élèves.

Favoriser la construction de plusieurs écoles primaires au cœur de leur quartier

Créer une transition douce entre l'école et son milieu d'implantation

Mutualiser les infrastructures collectives autour de chaque école

Favoriser les déplacements actifs

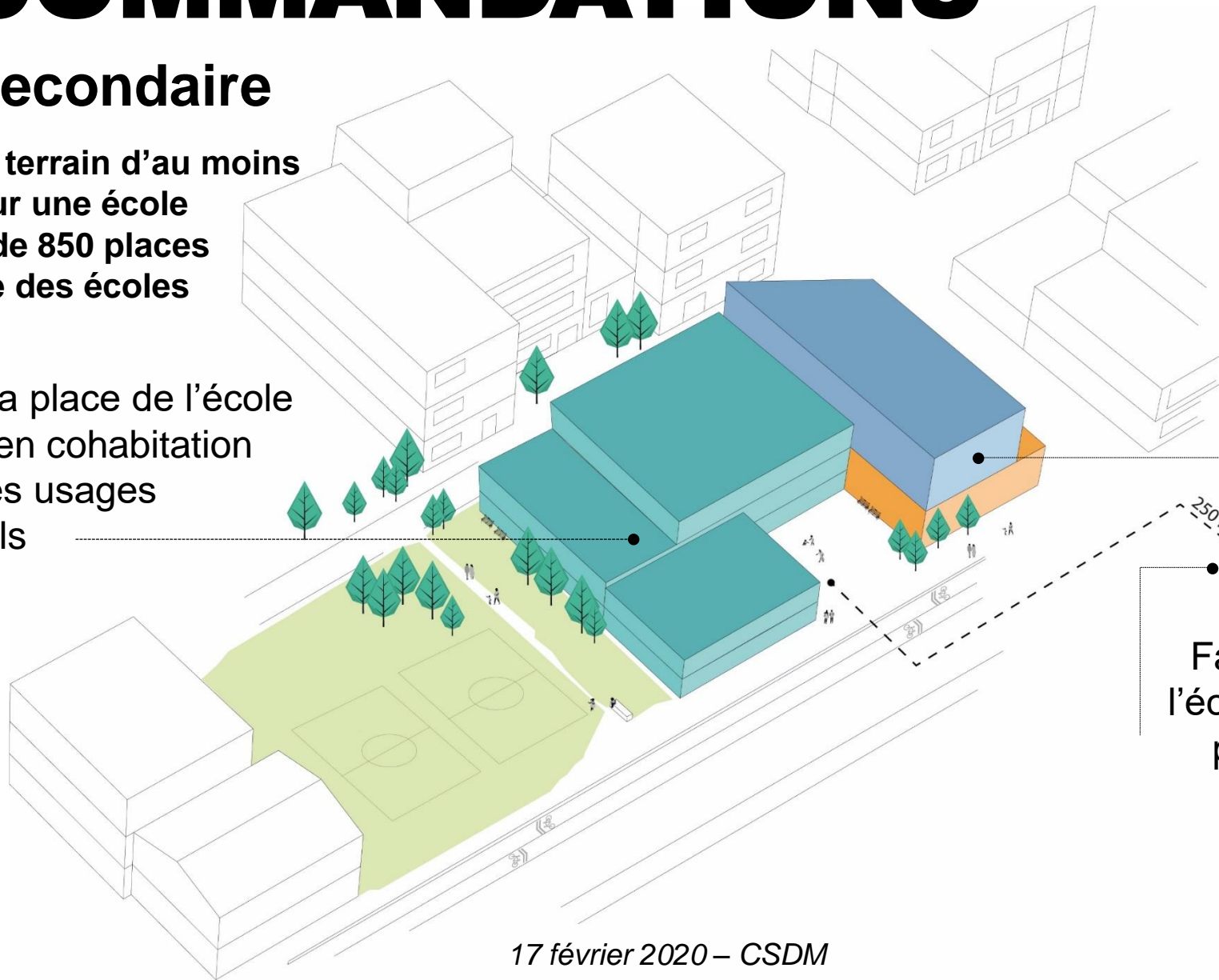


RECOMMANDATIONS

École secondaire

Réserver un terrain d'au moins 8 000 m² pour une école secondaire de 850 places reliée à l'une des écoles primaires.

Réfléchir à la place de l'école secondaire en cohabitation avec d'autres usages institutionnels



Mutualiser certains espaces de l'école secondaire avec d'autres usages collectifs

Favoriser l'implantation de l'école secondaire à grande proximité du transport en commun et actif

CONCLUSION

Secteur Namur-Hippodrome
Superficie du terrain : 75 hectares



Arrondissement du Plateau Mont-Royal
Superficie du terrain comparé : 75 hectares
Densité de logements : 80 log./ha



1. École primaire Lanaudière
2. École secondaire Jeanne-Mance
3. École primaire Saint-Louis-de-Gonzague annexe
4. École primaire Saint-Louis-de-Gonzague

500 mètres