



# Plan directeur d'aménagement du campus de la montagne de l'Université de Montréal

*Consultation publique de l'OCPM, mars 2021*



# Rôles des Amis de la montagne

## \_PROTECTION

Éducation à l'environnement  
Monitoring et veille  
Intendance  
Sensibilisation  
Médiation

## \_MISE EN VALEUR

Animation  
Accueil  
Activités plein-air  
Location de matériel  
Restauration

## \_ENGAGEMENT COLLECTIF

Défense des intérêts  
Concertation  
Financement  
Rayonnement  
Communication

Pour chaque dollar que la ville investit dans le partenariat, Les amis investissent 2,50 \$, pour un total de 3,50 \$ au bénéfice du parc et des usagers

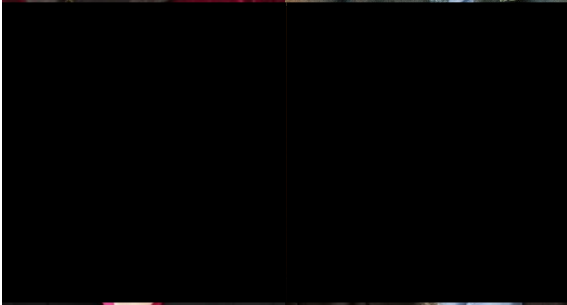


# L'engagement citoyen au cœur de notre mission



**+ 1500 bénévoles contribuant annuellement à nos programmes de conservation:**

- La grande Corvée: *600 personnes*
- Programme intendance environnemental : *500 personnes*
- Programme intendance environnemental corporatif: *400 personnes*



**+ 20 experts bénévoles notoires de la société civile**

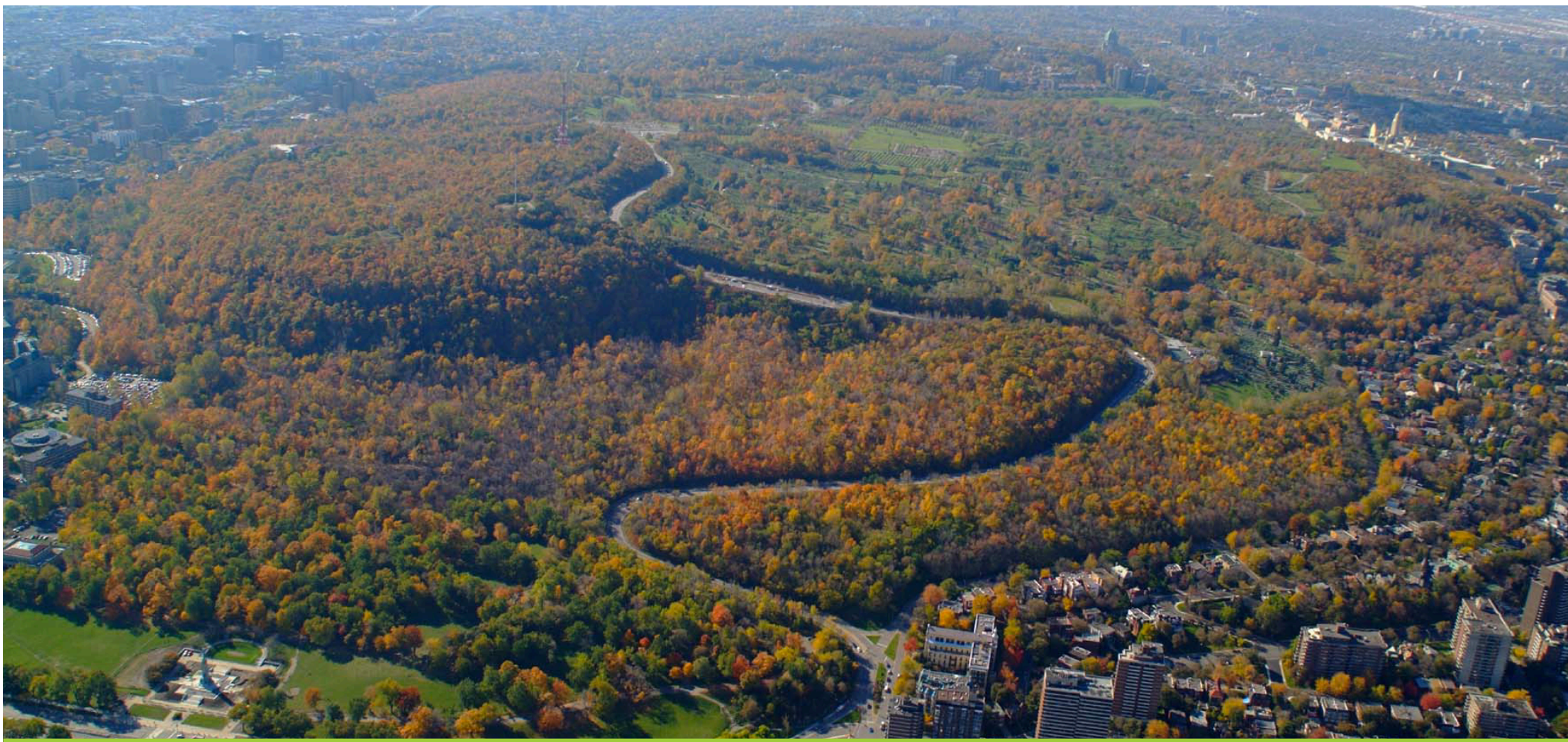
**+ 2000 donateurs et bailleurs de fonds, 1M\$ de financement privé annuellement**



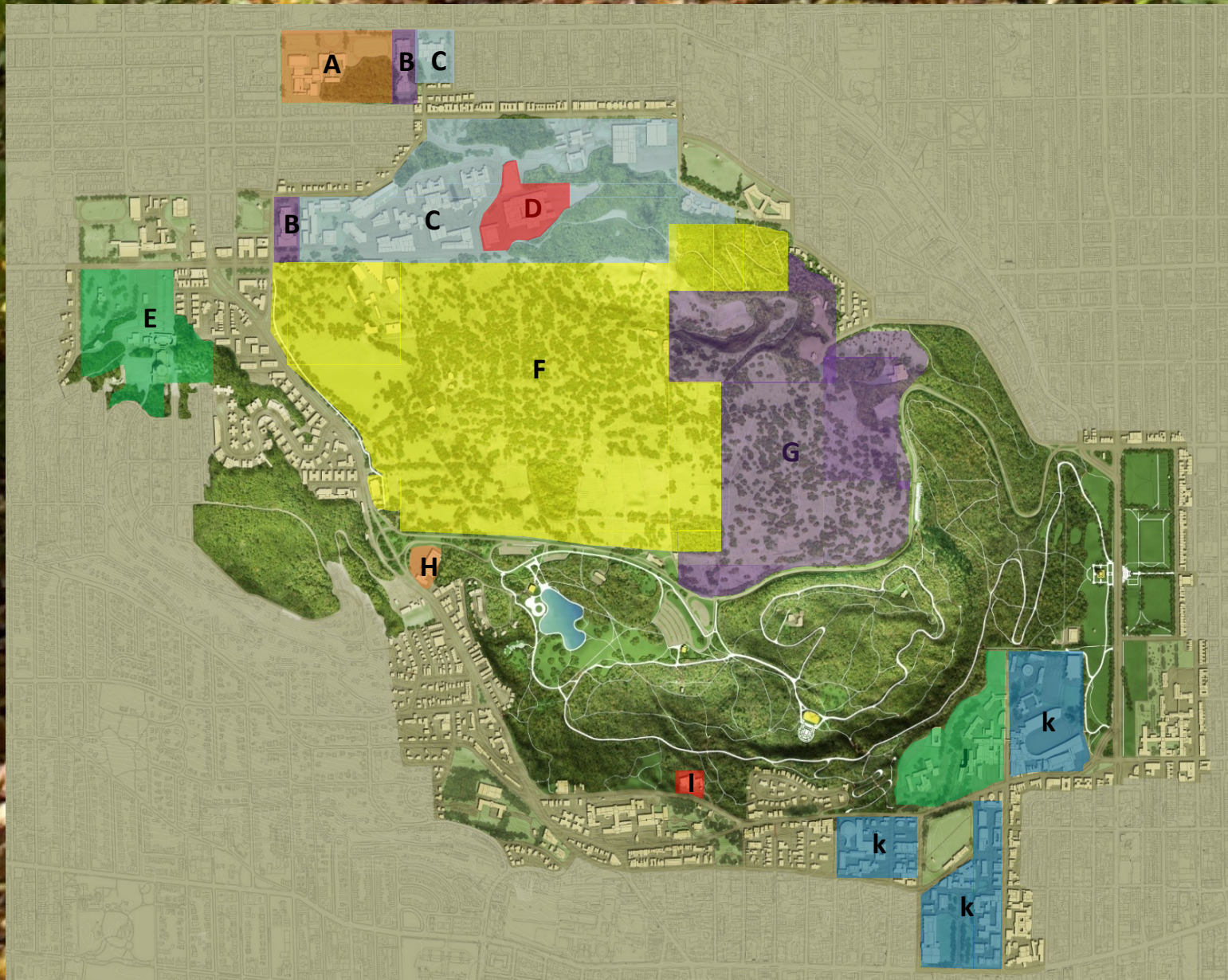
**+ 60 000 citoyens abonnés à nos communications**

**Patrouille de conservation: près de 2000 personnes sensibilisées à porter des actions écoresponsables dans le Parc du mont Royal.**





## Le mont Royal, un site historique et naturel



## Zones institutionnelles sur le Site patrimonial du mont Royal<sup>1</sup>

- A Collège Jean-de-Brébeuf
- B HEC
- C Université de Montréal
- D Polytechnique
- E L'Oratoire Saint-Joseph du Mont-Royal
- F Cimetière Notre-Dame-des-Neiges
- G Cimetière Mont-Royal
- H Royal Canadian Hussars (Montréal)
- I Ancien hôpital Shriners (Gouvernement de la république populaire de Chine)
- J Ancien hôpital Royal-Victoria
- K Université McGill

**1 : limites approximatives des terrains, à titre indicatif seulement**



# Prix du Mont-Royal

**Dr Guy Breton**

Recteur émérite de l'Université de Montréal (2010-2020)

- Engagement de ne plus construire de nouveaux bâtiments et de « *ne pas amputer davantage le patrimoine naturel du mont Royal* ».
- Développement du campus MIL afin d'y accueillir les futurs développements.
- Cession par bail d'une partie du terrain de l'UdeM à la Ville de Montréal pour la création du parc Tiohtià:ke Otsira'kéhne.
- Plan d'action en biodiversité 2012-2020.
- Création d'un poste de conseiller en biodiversité, expert du mont Royal et rattaché au rectorat, le seul de ce type en milieu universitaire au Québec.

The background of the entire page is a dark blue aerial photograph of the University of Montreal campus. A white network of lines and nodes is overlaid on the image, starting from the bottom right and extending towards the center. On the left side, there are white decorative shapes: a large semi-circle at the top and a smaller arch below it, both containing the network overlay.

# PLAN DIRECTEUR D'AMÉNAGEMENT DU CAMPUS DE LA MONTAGNE

SYNTHÈSE DU PLAN DIRECTEUR | JANVIER 2021



**Principe**  
**1** Assurer une consolidation du cadre bâti respectueuse des bâtiments significatifs et d'intérêt, ainsi que des vues et des paysages vers et depuis la montagne





# Pavillon de la Faculté de musique



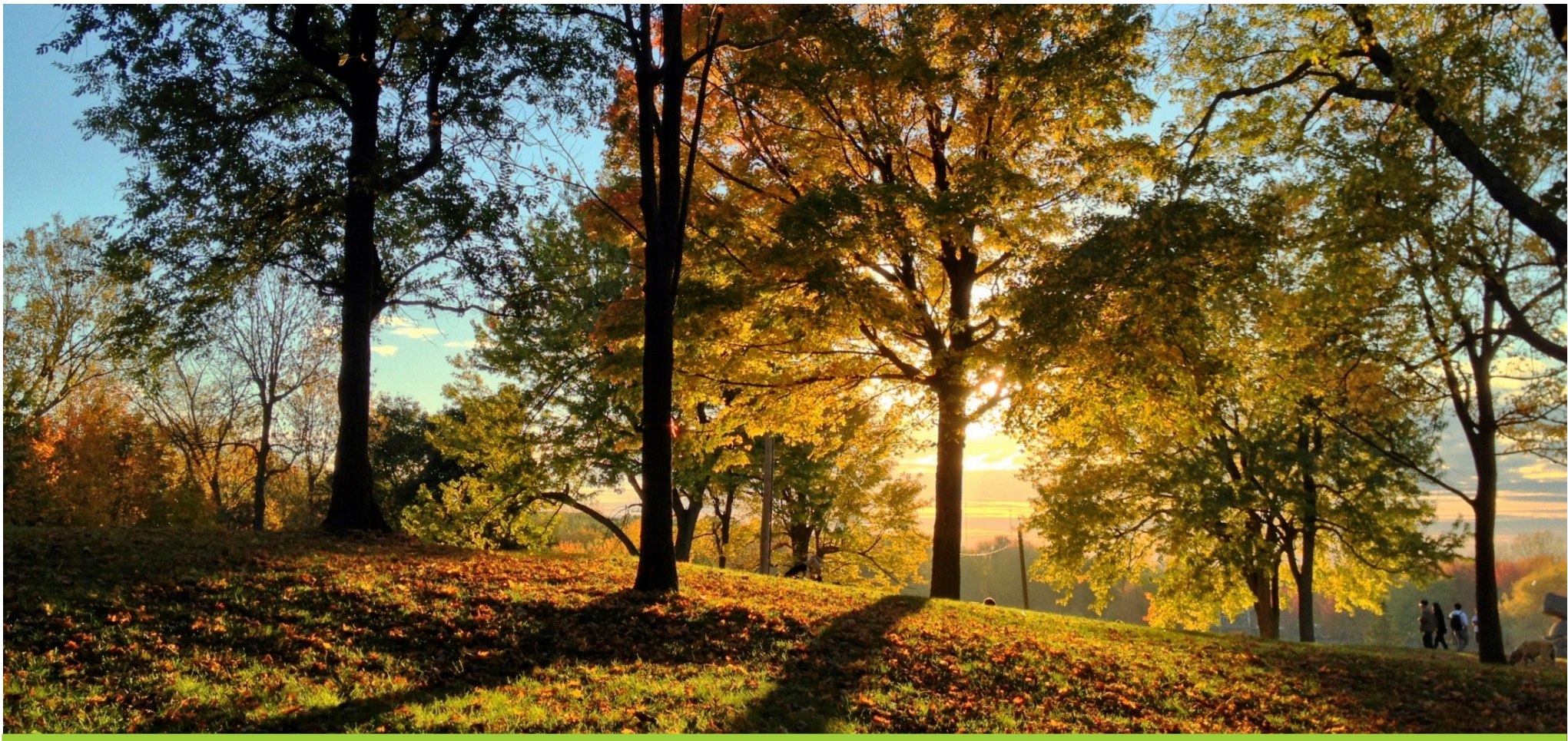
CEPSUM



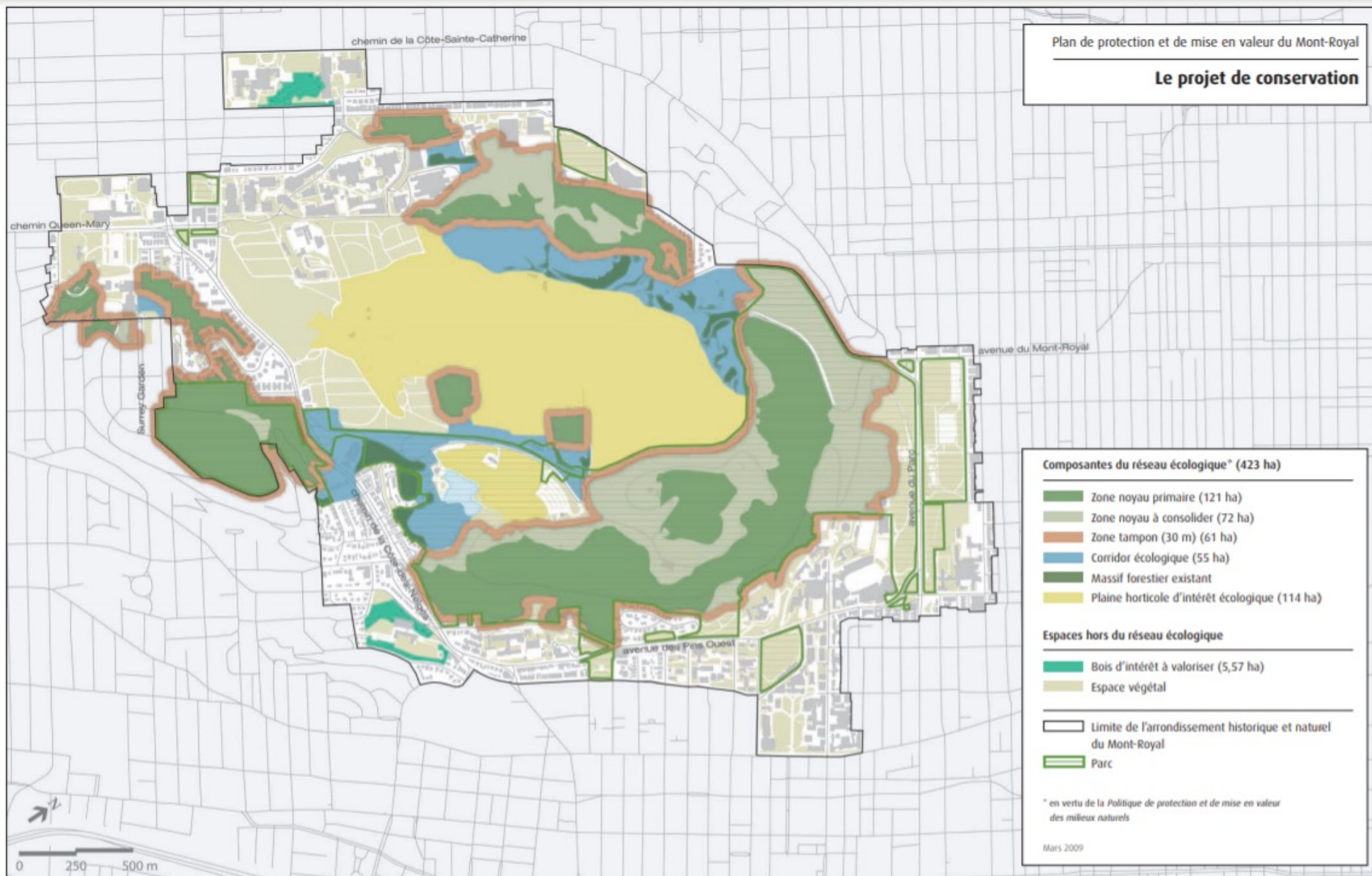
Pavillon de l'ingénierie durable et de l'économie circulaire de Polytechnique Montréal



Pavillon René-J.-A. Lévesque



**Principe**  
**2** Protéger, pérenniser et mettre en valeur les milieux naturels existants et projetés





Crédit photo Université de Montréal



## Un plan environnemental ambitieux qui exige des moyens précis pour sa réalisation

*Que tout projet qui “vise la consolidation des acquis «physiques» par un effort de restauration, de réhabilitation, de préservation et de mises aux normes” soit inclus au plan directeur et au plan annuel des investissements les budgets nécessaires pour réaliser les aménagements paysagers, le verdissement, les infrastructures vertes et les interventions sur le réseau artériel.*





**Principe** Améliorer l'accessibilité conviviale et sécuritaire à  
**3** la montagne





## Un statut particulier qui exige une approche particulière

- En regard du statut patrimonial du mont Royal unique au Québec;
- En regard de la fragilité de sa biodiversité;
- En écho à la volonté de la collectivité montréalaise de prendre part à la protection du mont Royal;
- En écho au *Plan de protection et mise en valeur du mont Royal*;
- En appui à nos ambitions collectives de classement du mont Royal au patrimoine mondial de l'UNESCO;

**Le PDA devrait faire l'objet d'un bilan périodique des réalisations afin de s'assurer que les actions planifiées contribuent à la protection et la mise en valeur du caractère distinctif de la montagne.**



MERCI!

Maryline Charbonneau  
Directrice Affaires publiques  
[mcharbonneau@lemontroyal.qc.ca](mailto:mcharbonneau@lemontroyal.qc.ca)