



Bureau de projet partagé
Louvain Est

Montréal 

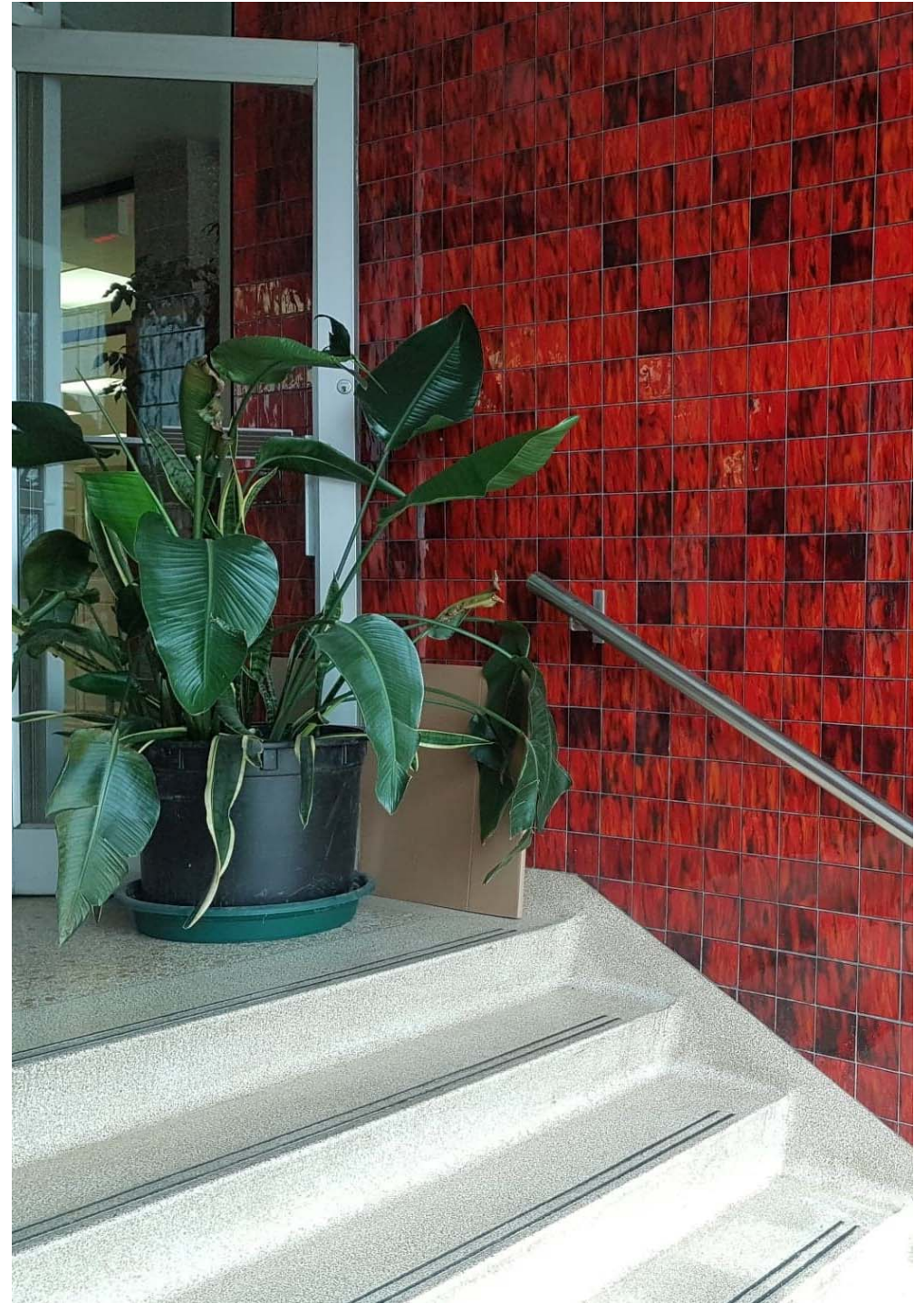
Redéveloppement du site Louvain Est

Assemblée publique –
Plan d'ensemble préliminaire

17 octobre 2019

Déroulement

- Accueil
- Objectif
- Présentations
 - Cheminement
 - Objectifs
 - Plan d'ensemble préliminaire
- Discussion en tables rondes
- Synthèse en plénière
- Prochaines étapes
- Conclusion

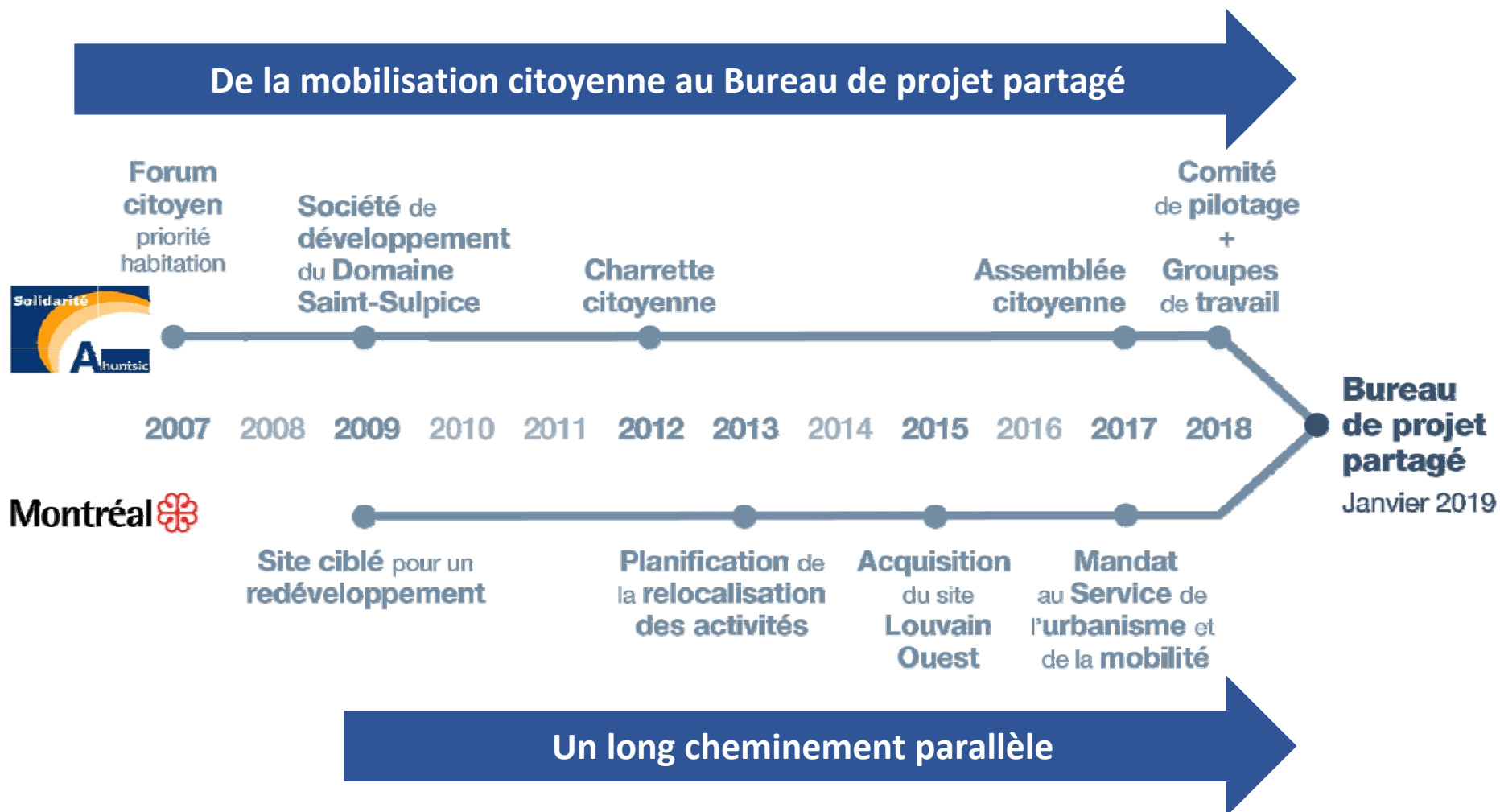


Cheminement du Bureau de projet partagé

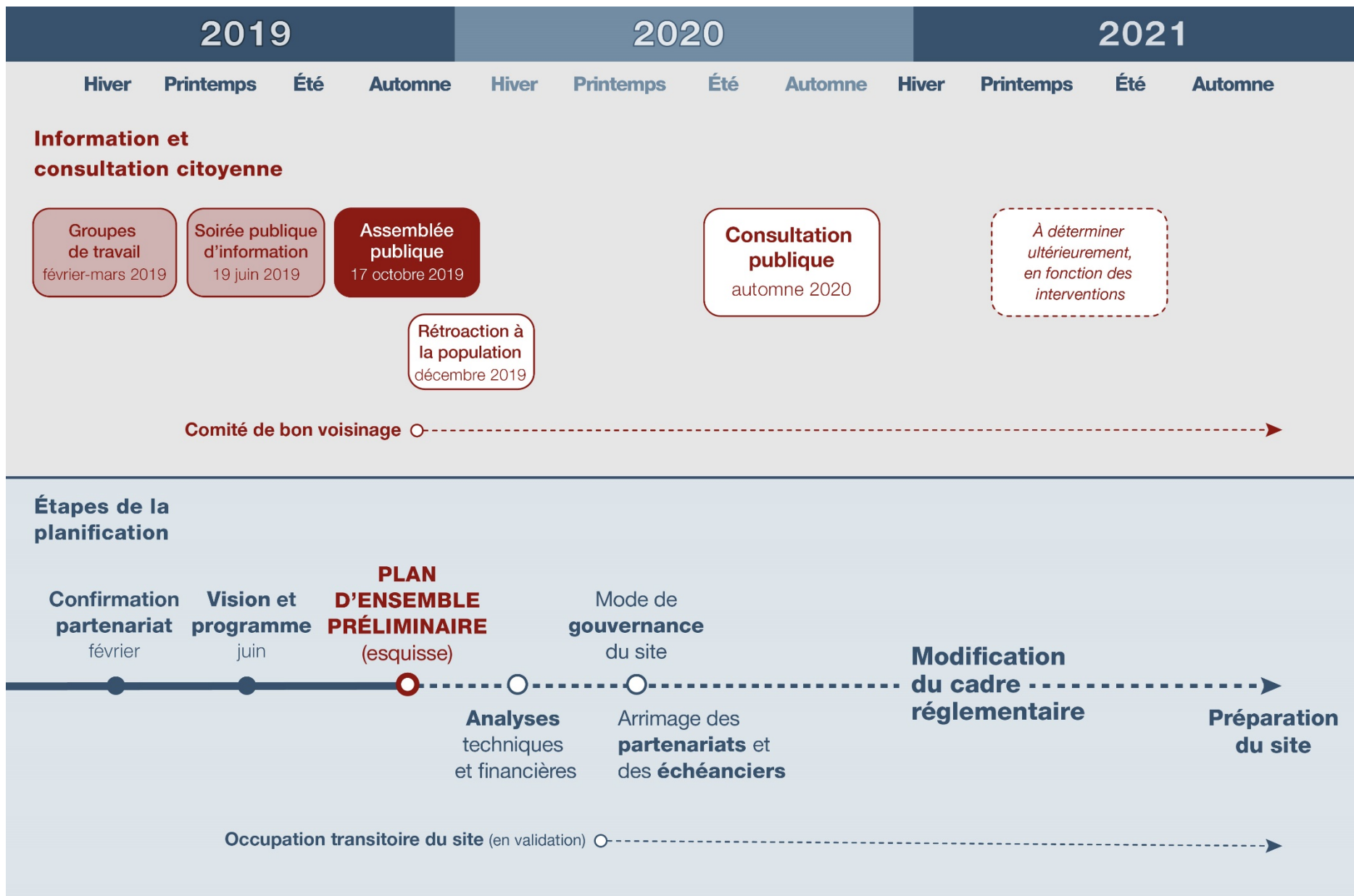
Le site Louvain Est



Le Bureau de projet partagé



Cheminement du partenariat



Un partenariat innovant

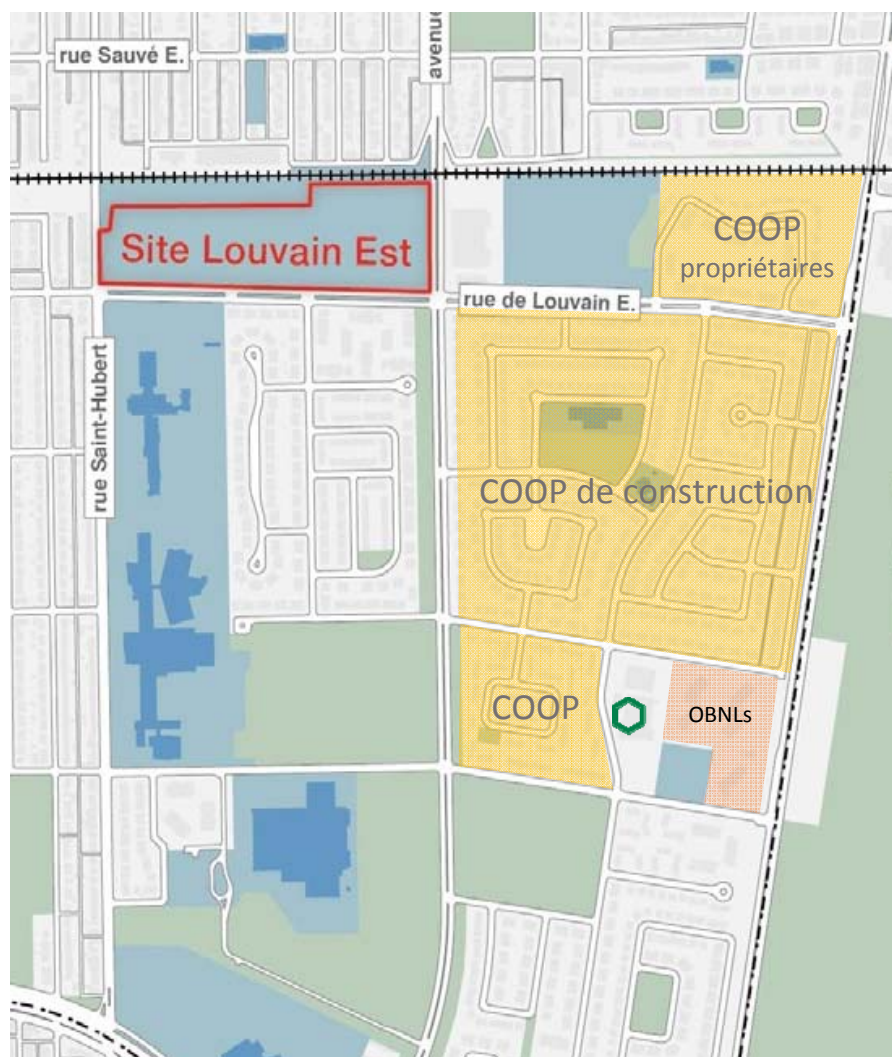
Solidarité Ahuntsic, l'arrondissement d'Ahuntsic-Cartierville et la Ville de Montréal proposent de créer un projet urbain mixte et durable, répondant aux aspirations et aux besoins de la communauté du quartier Ahuntsic ainsi qu'aux politiques et orientations de la Ville de Montréal.



Le plan d'ensemble préliminaire
concrétise des objectifs communs
pour le développement du site

Le plan d'ensemble préliminaire

... s'inspire du passé coopératif du Domaine Saint-Sulpice



- Coopératives d'habitation
- Plan d'urbanisme moderne
- Équipements et services communautaires coopératifs
- Innovations sociales

Le plan d'ensemble préliminaire

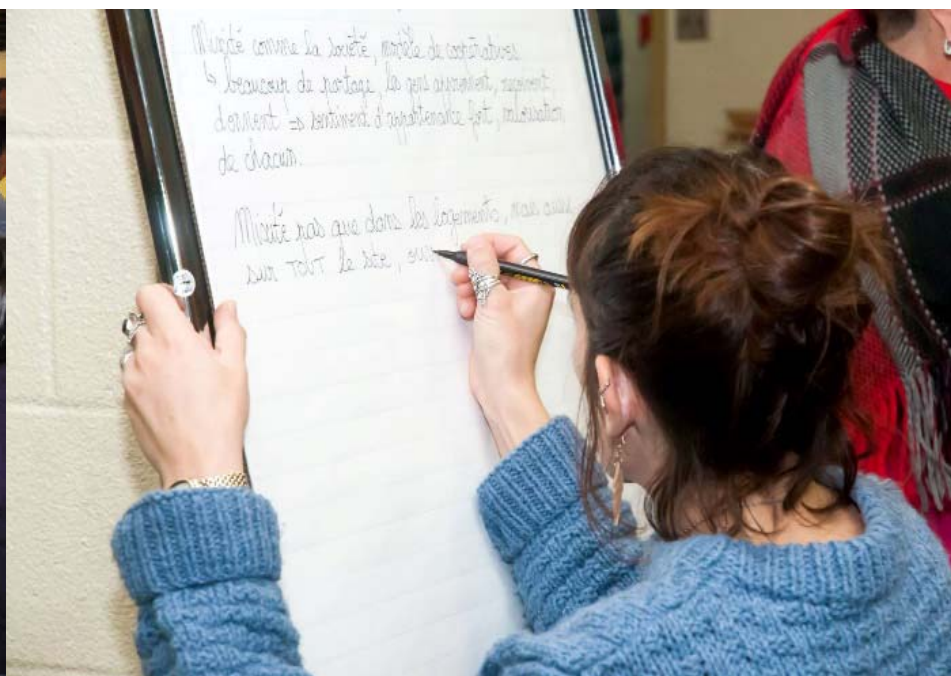
... découle d'une longue démarche citoyenne
pour le logement abordable

... est le fruit de la réflexion de nombreux citoyens



Charrette citoyenne

2012



Groupes de travail citoyens

2018-2019

Le plan d'ensemble préliminaire

... est issu d'une collaboration exemplaire entre Solidarité Ahuntsic, l'arrondissement d'Ahuntsic-Cartierville et les services centraux de la Ville de Montréal



OBSECTIFS: À TERME
COHERENCE. PARTAGE. PERMANENCE. INNOVATION
VIE COMMUNICATIVE. ADAPTABILITE. SECURITE
AUTONOMIE. MIXITE. MAINTIEN DES ACTIFS

↳ CONDITIONS DE SUCCES

- REVENUS STABLES / INCERTAINS
- LEGITIMITE / CREDIBILITE / COMPETENCE
- MANDAT CLAIR → (MILIEU DE VIE)
- TRANSPARENCE / (RENDITION) DE
↳ SOUTIEN / DEMOCRATIQUE
↳ VILLE COMPTE
↳ PARTENAIRES
↳ OCCUPANTS
↳ POPULAIRE
- ABSENCE DE CONFLITS D'INTERETS

Le plan d'ensemble préliminaire

... est la convergence d'objectifs partagés
entre les citoyens, la Ville et l'arrondissement

Vision citoyenne

- Écoquartier exemplaire
- Logements variés et
abordabilité pérenne
- Pôle alimentaire modèle
- Cité éducative ouverte
- Pôle de partage et de
collaboration

Création d'un écoquartier

Un milieu de vie exemplaire et solidaire qui s'inscrit
dans la transition sociale et écologique de Montréal

engagement citoyen

inclusion sociale

solidarité

abordabilité

*conservation et mise en
valeur du patrimoine*

*gestion des matières
résiduelles*

économie sociale et circulaire

*mutualisation des services
et équipements*

*agriculture urbaine
et verdissement*

boucle énergétique

mobilité

Le plan d'ensemble préliminaire

... sera bonifié par le processus de consultation en cours



Le plan d'ensemble préliminaire

... sera également soumis aux tests de réalité de l'ensemble des acteurs

- Des contraintes techniques et financières
 - Ex.: conservation ou non des bâtiments existants
- De la viabilité financière de sa mise en œuvre
 - Ex.: financements publics disponibles pour le logement et les infrastructures publiques
- De l'engagement et des capacités des partenaires
 - Ex.: École, Bibliothèque, CPE, HQ, Organisations communautaires, entrepreneurs privés et sociaux

Le plan d'ensemble préliminaire
matérialise sur le terrain
la vision et le programme de
développement

Énoncé de vision du projet

**Préserver et perpétuer l'héritage
de coopération du Domaine Saint-Sulpice
dans un écoquartier qui redéfinit
la ville de demain.**

Vivre à « Louvain Est » c'est :

- Participer à une communauté diversifiée et en partager les valeurs d'inclusion, d'ouverture et de solidarité.
- Habiter un logement de qualité et adapté à ses besoins et à ses moyens.
- Vivre dans un milieu où l'on s'épanouit, interagit, innove et entreprend; dans un milieu qui favorise les saines habitudes de vie et la santé.
- Bénéficier d'équipements collectifs destinés à l'ensemble du quartier dont la vocation est protégée de façon évolutive et pérenne par la communauté.

Programme préliminaire

Habitation

- 800 à 1000 unités
- 100 % abordable pour une diversité de ménages

Mobilité

- Passages et sentiers
- Stationnement réduit
- Pôle de mobilité
- Accessibilité universelle

Équipements collectifs et services

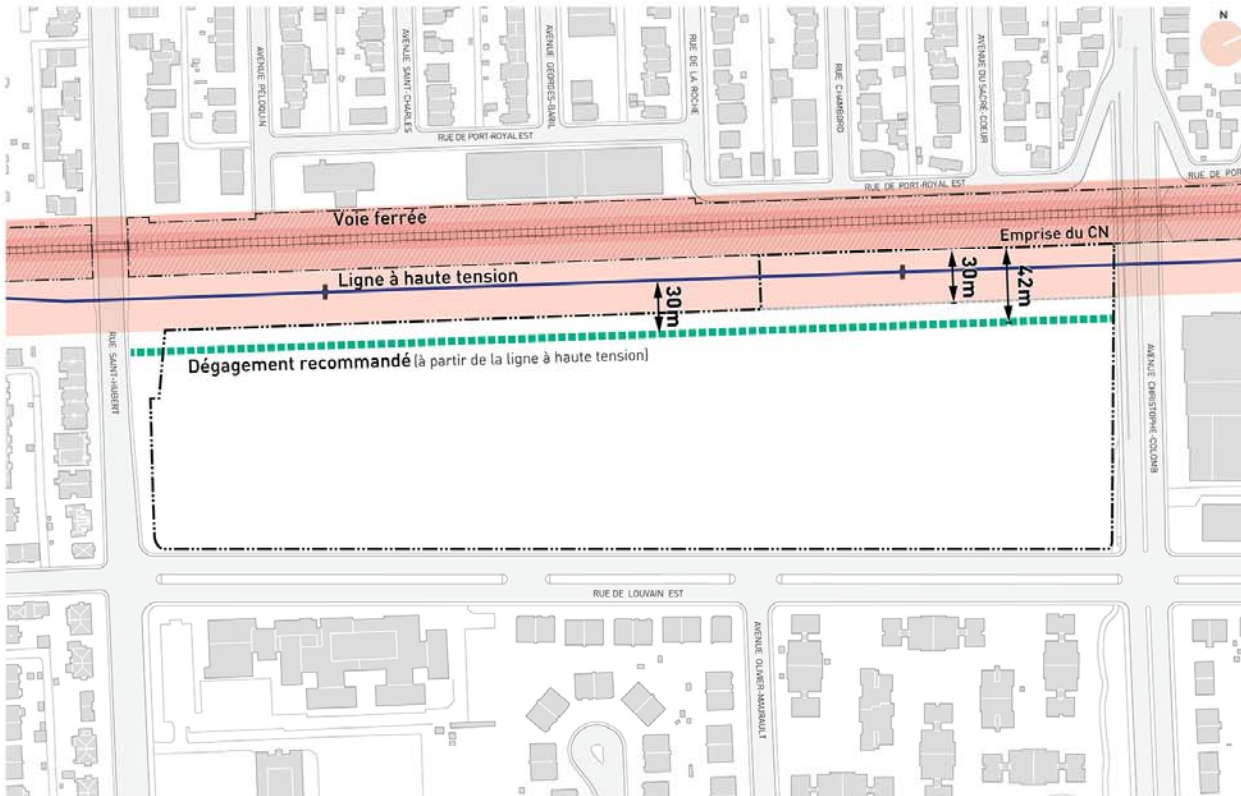
- École primaire
- Centre de la petite enfance (CPE)
- Bibliothèque et tiers lieu
- Centre communautaire
- Salle multifonctionnelle
- Commerces et services de proximité
- Un pôle alimentaire / Jardins communautaires / Agriculture urbaine
- Places, placettes et parcs

Le plan d'ensemble préliminaire

RÉALITÉS DU SITE



LIGNE À HAUTE TENSION ET VOIES FERRÉES



Ligne à haute tension

Recommandations:

Dégagement de **30m** depuis la ligne à haute tension

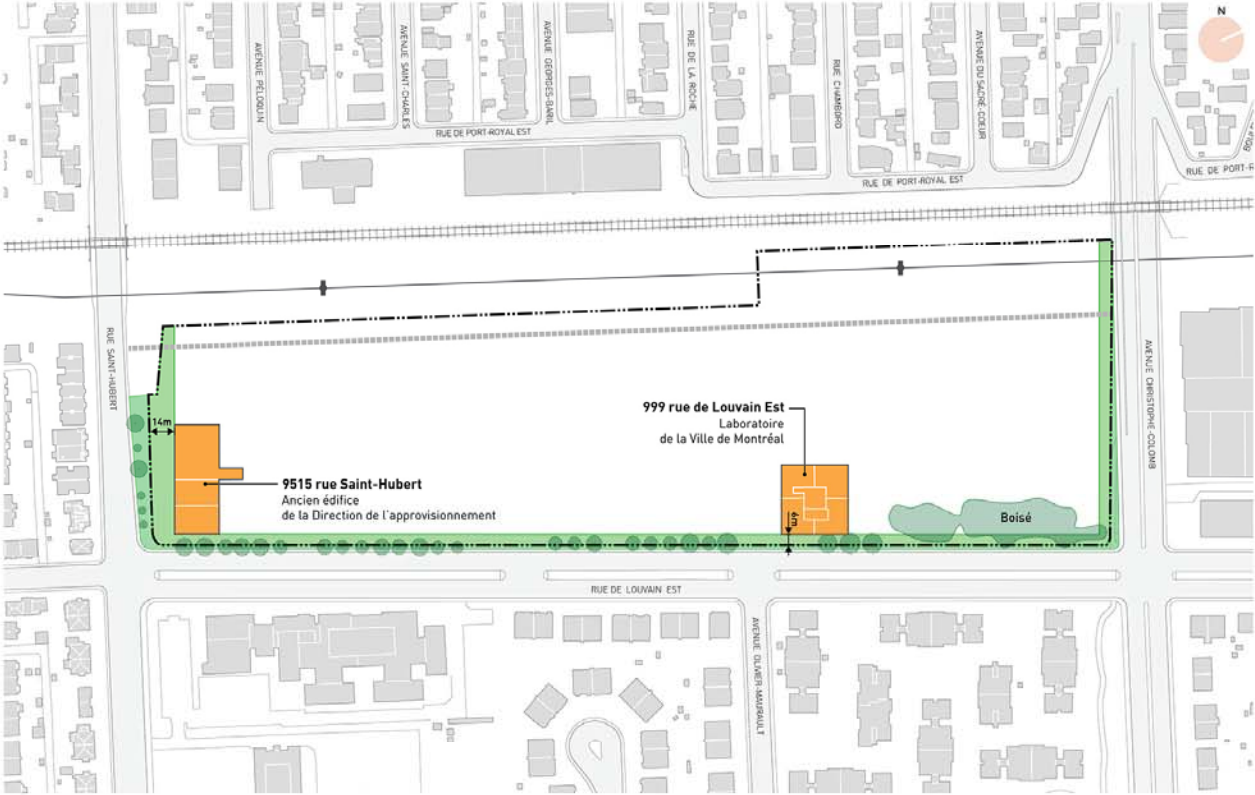
Voies ferrées

Recommandations:

Dégagement de **30m** depuis la limite de l'emprise des voies ferrées

La **ligne à haute tension** conditionne le développement

COMPOSANTES D'INTÉRÊT DU SITE



ANCIEN ÉDIFICE DES APPROVISIONNEMENTS
9515, rue Saint-Hubert



LABORATOIRE DE LA VILLE DE MONTRÉAL
999, rue de Louvain Est



BOISÉ

ITÉRATIONS DU PLAN D'ENSEMBLE



VARIANTES DE SCÉNARIOS



Éléments majeurs de discussion pour les différentes itérations

- **Position de la rue** (centrale ou le long de la servitude)
- **Pôle de mobilité et stationnement** (notamment dans l'emprise HQ)
- **Emplacement des équipements et services** (accessibilité au métro: pôle central ou fonctions réparties sur le site)
- **Pôle alimentaire et commerces de proximité** (superficie de l'agriculture urbaine)

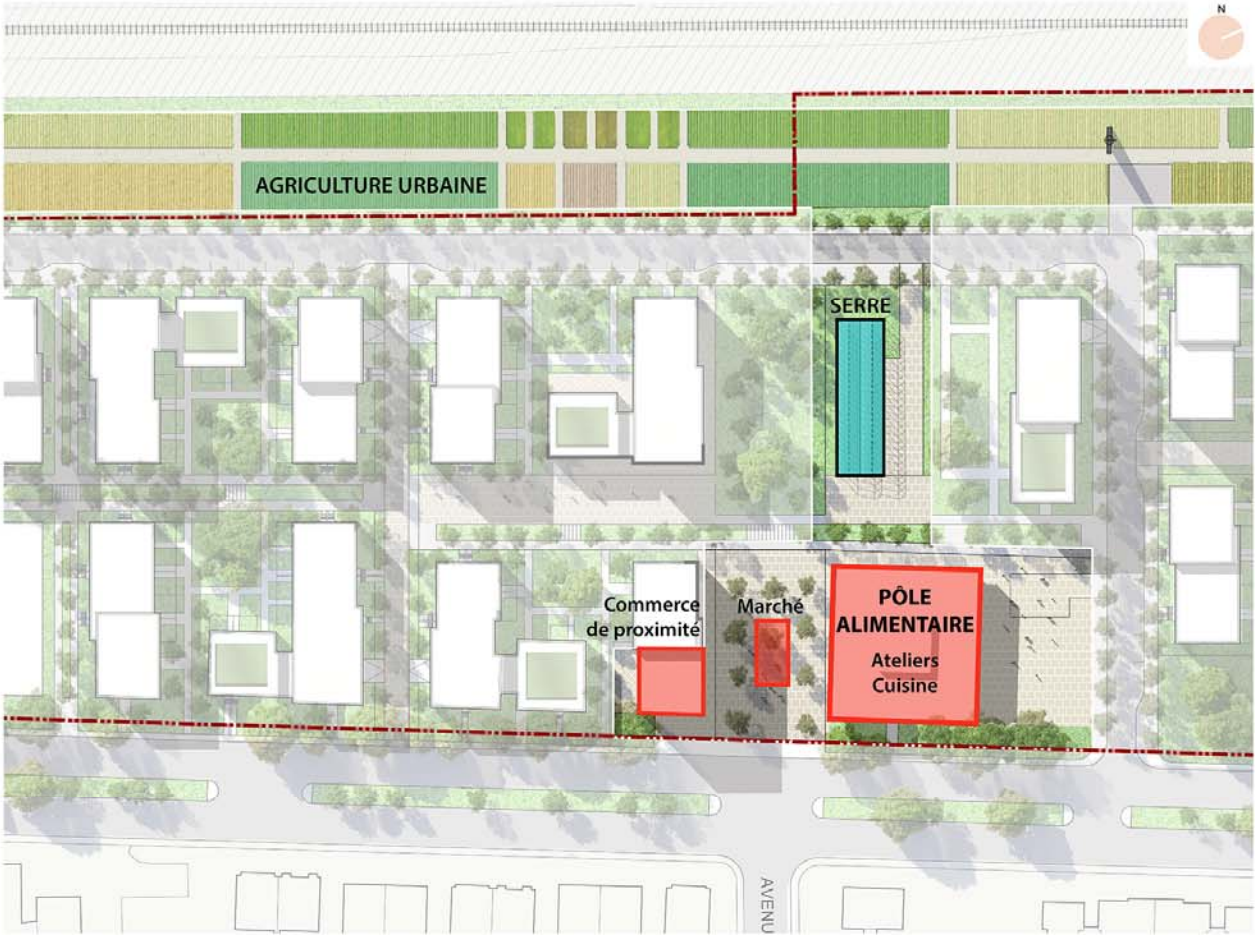
HYPOTHÈSE DE PLAN D'ENSEMBLE



FONCTIONS CIVIQUES ET RÉSEAU D'ESPACES PUBLICS



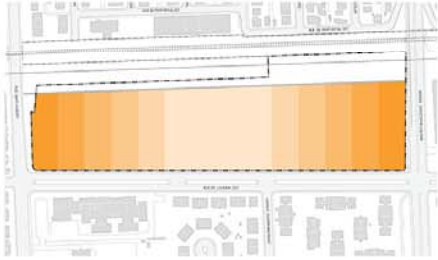
PÔLE ALIMENTAIRE ET AGRICULTURE URBAINE



AMBIANCE POTENTIELLE DE LA PLACE



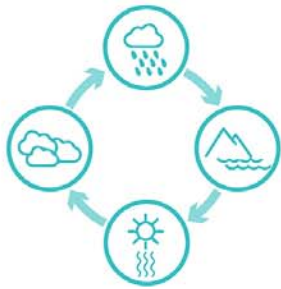
HYPOTHÈSE DE RÉPARTITION DES HAUTEURS



L'ÎLOT: UNITÉ DE VOISINAGE À ÉCHELLE HUMAINE



STRATÉGIE ENVISAGÉE POUR LA GESTION DE L'EAU



GÉRER LES EAUX DE PLUIE IN SITU
MONTRER L'EAU ET LA METTRE EN VALEUR

Panel d'interventions possibles



Jardin de pluie



Pavé perméable



Étang



Noue de biorétention



Usage de l'eau de pluie



Bassin sec multifonctionnel



Zone inondable



Cascade



Stationnement éco-responsable



Toit vert / Toit bleu



«Water Square» et jeux d'eau



AXE PIÉTON ET COURS RÉSIDENTIELLE



HYPOTHÈSE DE PLAN D'ENSEMBLE

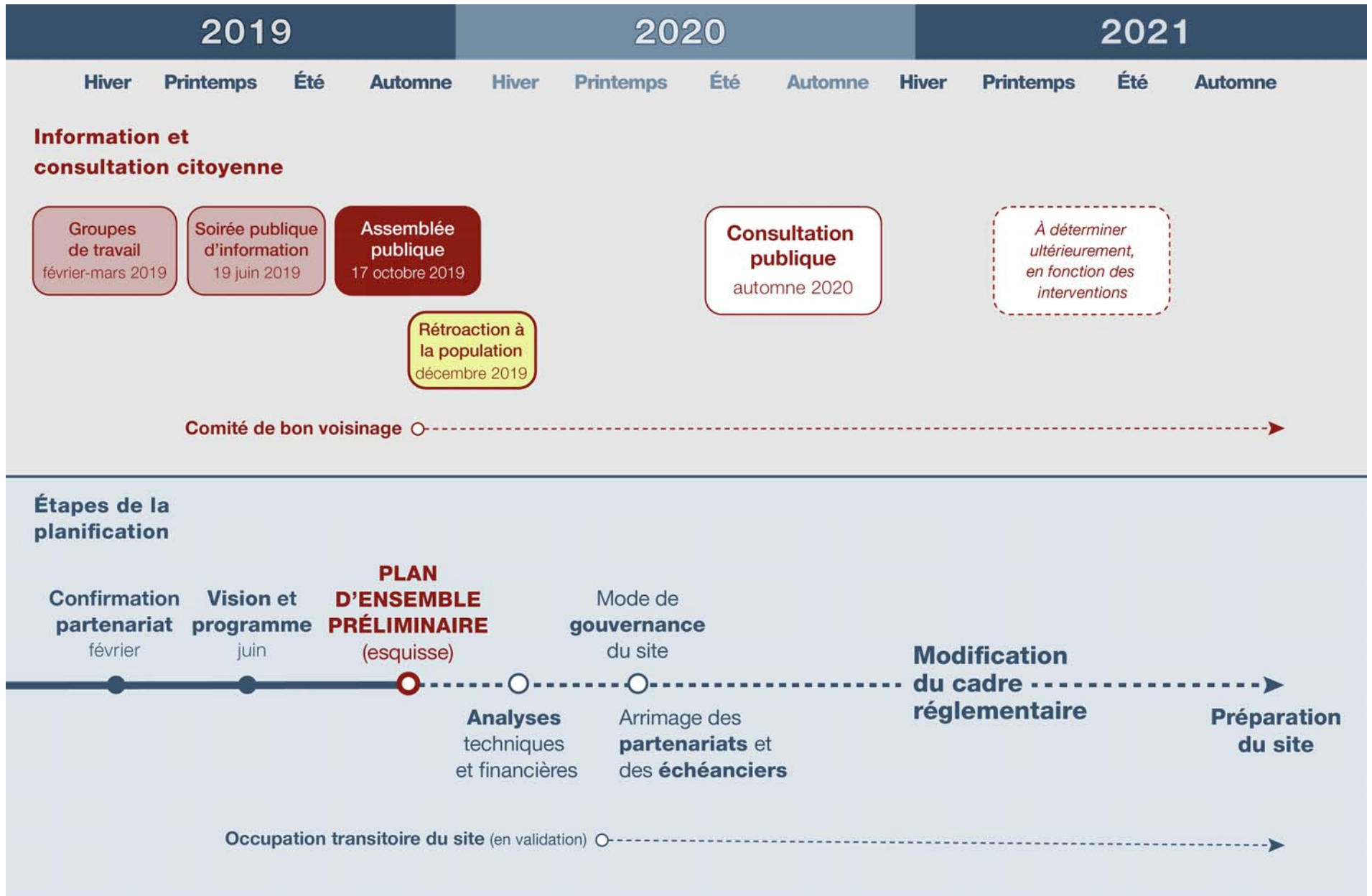


Tables rondes

Plénière

Prochaines étapes

Prochaines étapes



Un nouveau site web pour le projet

realisonsmtl.ca/LouvainEst

À visiter pour :

- Consulter le plan d'ensemble
- Donner votre avis (forum et questionnaire)
- S'inscrire en ligne pour être informé de l'évolution du projet



Merci !

