

Les dates à retenir

Pour tous les détails sur les activités virtuelles
ocpm.qc.ca/royal-victoria

Pour connaître toutes les façons de participer, par écrit ou par téléphone, appelez-nous : **514 872-8510**

Informez-vous



8 septembre 2021, 19 h - en direct
Séance d'information virtuelle

Présentation de la démarche de consultation et des vidéos d'information préparées par la Ville, la SQI et l'Université McGill. La webdiffusion sera disponible en différé. Faites-nous parvenir vos questions avant le 20 septembre.



23 septembre 2021, 19 h - en direct
Séance de questions et réponses

Écoutez les réponses aux questions reçues d'avance et posez des questions en direct par téléphone. Le numéro apparaîtra à l'écran. Des sièges en salle pourraient être disponibles sur inscription, si les conditions sanitaires le permettent. Appelez-nous au 514 872-8510



À partir du 25 septembre
Visite guidée du site sur inscription

Pour en savoir plus, visitez la page de la consultation ou appelez-nous au 514 872-8510.

Donnez votre opinion



24 septembre au 21 novembre
En ligne, par la poste ou par message téléphonique

4 novembre : date limite d'inscription afin de prendre rendez-vous pour présenter devant les commissaires et envoyer une opinion écrite en soutien à la présentation. Appelez au 514 872-8510.



À partir du 10 novembre
Séances virtuelles d'audition des opinions avec les commissaires

Des séances en personne pourraient être ajoutées si les consignes sanitaires le permettent.

Consultation publique Site de l'ancien Hôpital Royal Victoria



Consultation
publique
à distance

Participez en
ligne, par la poste
ou par téléphone



OFFICE
DE CONSULTATION PUBLIQUE
DE MONTRÉAL

ocpm.qc.ca/royal-victoria

Démarche COVID-19

Cette consultation met de l'avant une démarche adaptée qui respecte les consignes gouvernementales en vigueur, tout en permettant des conditions d'accessibilité qui favorisent l'expression de tous les points de vue. Pour plus d'information, appelez-nous : 514 872-8510.

Participez à la consultation à distance!

- 1** Consultez la documentation en ligne.
- 2** Visionnez la séance d'information virtuelle (en direct ou en différé).
- 3** Envoyez-nous vos questions par écrit à l'avance ou posez-les en direct, par téléphone, lors de la séance de questions et réponses.
- 4** Visionnez la séance de questions et réponses avec les représentants de la Ville, de la SQI et de l'Université McGill (en direct ou en différé).
- 5** Donnez votre opinion par écrit, par téléphone, sur notre site Web ou lors des séances virtuelles avec les commissaires.

Information :

ocpm.qc.ca/royal-victoria

Vous ne pouvez pas participer à la consultation virtuelle?

Appelez-nous, nous vous proposerons des manières de participer, par écrit ou par téléphone.

514 872-8510

Jusqu'au 29 octobre

Demandez la trousse postale (documentation imprimée et enveloppe-réponse affranchie).

24 septembre au 21 novembre

Donnez votre opinion par écrit ou par téléphone au 1 833 215-9314.

How to participate in English?

While consultations are mostly conducted in French, all participants are welcome to express themselves, ask questions or submit their opinion in English.

For this specific consultation, no English documents were provided either by the City or by the promoters. The OCPM will only provide a translation of the participation tool, used to submit an opinion, available online and included in the postal kit.

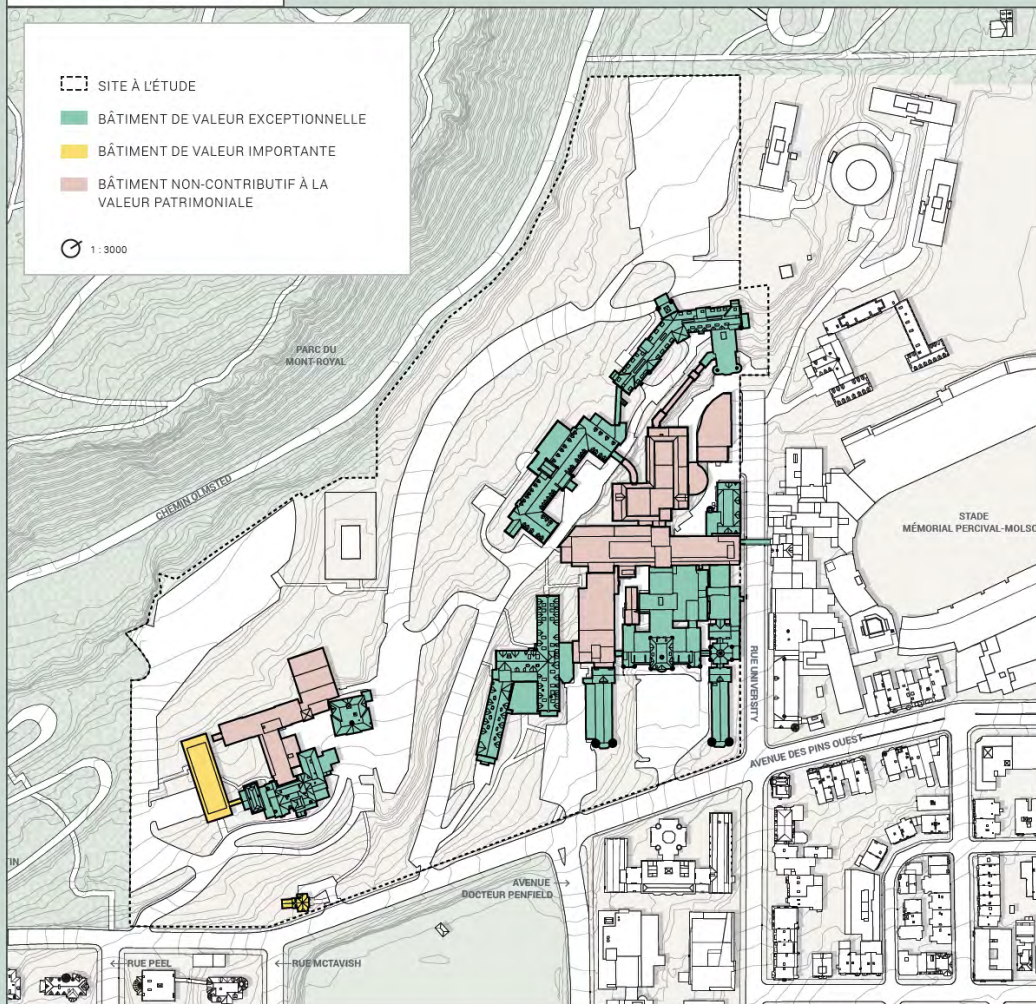
If you need help or to order the postal kit, please call 514 872-8510.

Sur quoi porte la consultation?

Le gouvernement du Québec désire redévelopper le site de l'ancien Hôpital Royal Victoria et de l'Institut Allan Memorial laissé en grande partie vacant après la construction du campus Glen du Centre universitaire de santé McGill (CUSM) en 2015. En 2018, l'Université McGill a été autorisée à agrandir son campus sur une partie du site avec son projet de pavillon, le Nouveau Vic.

Le Plan directeur d'aménagement soumis à la consultation comprend notamment une vision pour l'ensemble du site ainsi que des orientations et des objectifs concernant le cadre bâti, le paysage, la mobilité et les infrastructures. La description du concept du projet de l'Université McGill est également comprise dans la planification d'ensemble.

Carte du secteur



Donnez votre avis sur :

- L'aménagement du site
- La vision énoncée au Plan directeur d'aménagement
- La conservation des patrimoines naturel, paysager, architectural et culturel
- Le développement durable (verdissage, gestion des eaux de pluie, adaptation aux changements climatiques)
- Le potentiel de transformation des pavillons
- La mise en valeur des paysages
- Les liens piétons et cyclables proposés
- La réduction des stationnements et le réaménagement de la circulation véhiculaire
- L'accessibilité au parc du Mont-Royal

Le contexte réglementaire

Le Plan de protection et de mise en valeur du Mont-Royal (PPMVMR, 2009) et le Plan d'urbanisme de la Ville de Montréal imposent aux institutions localisées dans le site patrimonial du Mont-Royal l'élaboration d'une planification concertée. Cet encadrement municipal guide l'évolution des propriétés et la mise en valeur des patrimoines.

Pour l'élaboration du Plan directeur, cette planification concertée entre la Ville, la Société québécoise d'infrastructures (SQI), le ministère de la Culture et des Communications et l'Université McGill a mené à la rédaction de deux projets de règlement et d'une entente de collaboration.

Le premier projet de règlement porte sur la démolition, la construction, la transformation et l'occupation de bâtiments, ainsi que l'aménagement des espaces extérieurs sur le site de l'ancien Hôpital Royal Victoria. Le deuxième projet de règlement propose de modifier l'affectation du sol ainsi que plusieurs cartes (limites de hauteur, taux d'implantation, propriétés visées, milieux naturels et espaces verts protégés) du Plan d'urbanisme et de son document complémentaire.

Sources des photos : SQI, Helena Vallès Escolà, Stantec, Ville de Montréal, Airmex

