









COLLECTIF
RÉCOLTE

Déployer l'agriculture urbaine (AU): sa diversité, ses enjeux et son potentiel

Dans le cadre de



CONTENU DE LA PRÉSENTATION

- | | |
|---|-------|
|  Qui est le Collectif Récolte? | 1 min |
|  Une riche histoire agricole à Montréal | 1 min |
|  La multifonctionnalité de l'AU | 2 min |
|  Les formes d'AU à Montréal | 4 min |
|  Montréal: ville nourricière (défis et perspectives) | 3 min |
|  Listes de ressources | 1 min |



À propos de Collectif Récolte



LES RACINES D'UN NOM

RÉ-COL-TE
RÉ.unir COL.laborer
TE.rritorialiser

MISSION

Le Collectif Récolte est une entreprise d'économie sociale qui mise sur l'intelligence collective et la mobilisation communautaire pour catalyser et cocréer des solutions locales, cela afin de mener à des pratiques alimentaires durables et de créer un avenir meilleur pour tous.tes.

VISION

Nous oeuvrons en faveur de systèmes alimentaires plus justes qui soutiennent des économies locales florissantes, des communautés saines et des environnements naturels résilients.

NOS SERVICES



Consultation
pour des projets
écosystémiques



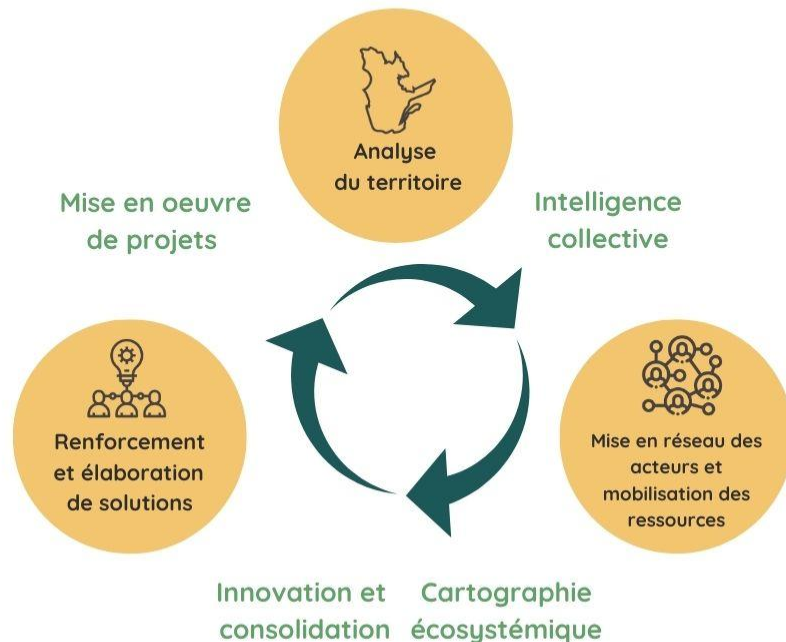
Accompagnement
d'idées, d'entreprises
et de projets innovants



Mobilisation
de la communauté pour
informer et sensibiliser le
public sur les principaux
enjeux et opportunités

NOTRE APPROCHE

Afin de créer des systèmes alimentaires locaux, sains et durables





Une riche histoire agricole à Montréal



1921 Culture de tomates, Ferme de Paul Wattrey à Outremont

Quelques moments phares

1907 Inauguration du campus Macdonald de l'Université McGill



2011 Consultation publique sur l'état de l'agriculture urbaine

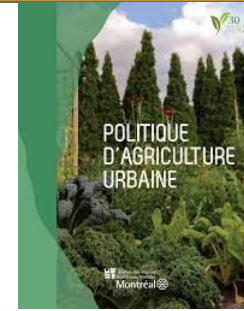
MONTREAL
UN AVENIR
À CULTIVER



1975 Démarrage du programme municipal de Jardins communautaires



2019 et 2021 Des leviers politiques importants





La multifonctionnalité de l'AU

Les contributions reconnues de l'AU sont nombreuses...

ÉCONOMIQUES

En 2020,

- + de 1000 emplois directs
- 19M\$ de revenu pour l'agriculture nourricière
- 721 exploitations urbaines au Qc

Source: Bernier, 2021

SOCIALES

- Sécurité et autonomie alimentaire
- Sensibilisation et éducation (littératie alimentaire)
- Inclusion sociale et participation citoyenne
- Effets positifs sur la santé:
 - Promotion alimentation saine
 - Amélioration des milieux de vie

Source: Boily, 2012

ENVIRONNEMENTALES

- Réduction des îlots de chaleur
- Apport d'ombre et d'oxygène
- Absorption des eaux pluviales
- Biodiversité et pollinisateurs
- Recyclage de la matière organique

Source: Boily, 2012

CULTURELLES ET PATRIMONIALES

- Fierté et reconnaissance de l'identité culturelle
- Savoir-faire et connaissances autochtones/culturels
- Patrimoine bâti et immatériel à préserver



Les formes d'AU



Les projets citoyens

- Jardins privés
- Verdissement des saillies de trottoirs

Les initiatives municipales

- Jardins communautaires et collectifs
- Ruelles vertes

Les initiatives communautaires

- Bénévolat, programmes éducatifs
- Partenariats pour gérer des espaces publics ou privés

Les initiatives institutionnelles

- Jardins dans les écoles / en entreprises

Les entreprises sociales et collectives

- Vocation sociale et économique
- Démocratie et participation des membres
- Approvisionnement des initiatives en sécurité alimentaire

Les entreprise à but lucratif

- Alimentation saine et produits de niche

Distinction entre agriculture commerciale urbaine et périurbaine

Critère de comparaison	Agriculture urbaine	Agriculture périurbaine
Localisation	En zone densément peuplée / dans les secteurs industriels en zone urbaine Tout espace vacant peut être considéré. Près des marchés.	Dans des secteurs limitrophe à des zones urbaines généralement faiblement densifiées (zone agricole permanente ou zone blanche). Plus éloignés des marchés.
Lieu de production	Généralement hors sol (enjeu de contamination); environnement contrôlé	Généralement en plein sol;
Modèle de production	Hautement densifiée, mise sur l'économie circulaire, coûts de production élevés.	Soit diversifié et intensif sur petite surface ou bien extensive et mécanisée.
Type de culture	Produits à haute valeur ajoutée et de niche	Productions maraîchère et fruitière bio dominante



Les défis de l'agriculture urbaine



Le développement de marché et accessibilité des produits commerciaux
Compétition et diversification
Produits de niche à haute valeur ajoutée



L'accès au foncier et aux infrastructures
Manque d'espace productifs disponibles aux citoyen.ne.s
Manque de lieu d'agrégation, entreposage, distribution et transformation accessibles aux producteurs et partagés



Les perturbations climatiques et économiques
Augmentation des coûts des matières premières et intrants
Fréquence accélérée d'épisode climatique extrême
Instabilité de la demande pour les produits de proximité (marché)



L'efficacité de la logistique de distribution
Améliorer le réseau de livraison du dernier kilomètre (solutions décarbonées) et collaboration entre acteurs par la mutualisation



Soutien politique: cadre réglementaire, schéma d'aménagement, investissement et priorisation des usages agricoles et nourriciers dans les projets de développement et transitoires



Santé publique, sécurité alimentaire et inégalités sociales
Taux d'insécurité alimentaire élevé à Montréal (COVID + inflation)
Enjeux liés à l'accès à une saine alimentation vs malbouffe



Perspective d'avenir

Des éléments à inclure dans l'élaboration d'une vision 2050 des agricultures montréalaises



Programme d'accès au foncier et de remise en culture à la grandeur de Montréal avec des cibles par arrondissement adaptées (adaptation du schéma d'aménagement pour la mixité d'usage)



Professionnalisation de l'agriculture urbaine (déjà en cours)

Accès dans chaque quartier à des services conseils spécialisés

Financement de la recherche et plus de maillage entre terrain et recherche



Complémentarité des différents types d'agriculture et des différents modèles de chaîne d'approvisionnement

Résilience vs autonomie alimentaire: pour rechercher la résilience, il faut créer des modèles diversifiés et forts d'approvisionnement reposant sur une agriculture multi-échelle de façon équilibrée qui pourront maintenir les chaînes d'approvisionnement en cas de choc



Des leviers politiques importants à mettre en place pour améliorer l'accès à une alimentation saine et créer des chaînes d'approvisionnement à partir des projets d'agriculture urbaine et périurbaine

Programmes d'accès à une saine alimentation

Programmes de coupons alimentaires

Schéma d'aménagement prenant en compte les besoins de l'AU



Développement d'un réseau interconnecté de communautés nourricières à Mtl ayant un cadre de mesure d'impact commun afin de bien comprendre et faire valoir les effets de l'AU



Priorisation de l'usage agricole dans le Projet du Grand Parc de l'Ouest

Améliorer l'infrastructure disponible aux producteurs assurer la conservation et la valorisation des produits (pôle logistique alimentaire)

Cohabitation harmonieuse des usages productifs, récréotouristique, de conservation, etc



Une administration municipale mieux concerté et outillée pour répondre aux besoins de l'AU (par exemple: communication interservices, comité d'expert, guichet unique pour traiter avec la Ville)



Des pratiques qui maximisent l'économie circulaire, l'utilisation des sources d'énergies faible en carbone et utilise les technologies numériques ouvertes pour le bien commun



Listes de ressources

- ☀ Documents de références
- ☀ Instances spécialisées/expert.e.s

Documents de référence

Boily, Marie-Hélène (2012) L'agriculture périurbaine et urbaine au Québec état de situation et perspectives, Gouvernement du Québec, 26 pages ([lien](#))

Bernier, Anne-Marie (2021) Portrait de l'agriculture urbaine commerciale au Québec, CRÉTAU ([lien](#))

Fabien Wegmuller et Éric Duchemin, « Multifonctionnalité de l'agriculture urbaine à Montréal : étude des discours au sein du programme des jardins communautaires », VertigO - la revue électronique en sciences de l'environnement [En ligne], Volume 10 numéro 2 | septembre 2010, mis en ligne le 25 septembre 2010, consulté le 08 septembre 2022. ([lien](#))

OCPM (2012) État de l'agriculture urbaine à Montréal ([Lien](#))

Ville de Montréal (2015) Plan de développement de la zone agricole de l'agglomération de Montréal ([lien](#))

Stratégie d'agriculture urbaine 2021-2026 - Ville de Montréal ([lien](#))

Dynamiques agricoles dans les territoires périurbains à Montréal : situation présente et future ([Lien](#))

Politique d'agriculture urbaine PAT 2030 ([Lien](#))

Produire sur l'Île et pour l'Île. L'indispensable bassin nourricier de l'Ouest-de-l'Île (2019) ([Lien](#))



Organisations spécialisées / expert.e.s

Carrefour de recherche, d'expertise et de transfert en agriculture urbaine (CRÉTAU)

Laboratoire d'agriculture urbaine
Montréal
Culteurs
Incubateur Agri'Urb
Accompagnement

Centrale agricole

Cultiver Montréal

Miel Montréal

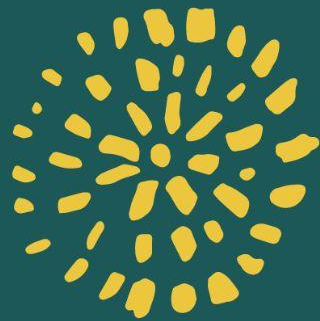
Tout le réseau des éco quartiers dont Ville en vert

MAPAQ (conseiller.ère en agriculture urbaine)

Jardin botanique de Montréal

Faculté d'agriculture et des sciences de l'environnement, MacDonald Campus, McGill





COLLECTIF RÉCOLTE

5570 rue Cartier, Bureau 204
Montréal, QC, H2H 1X9
info@recolte.ca

www.collectifrecolte.ca