
Un lien structurant pour la Rive-Sud de Montréal



Ville de Longueuil. 2017 <https://longueuil.quebec/fr/services%2Fdeveloppement-durable%2FLEEO>

Charles Frenette-Cyr

11 octobre 2022

Ordre du jour

- 01 Introduction
- 02 Mise en contexte
- 03 Énoncé de la problématique
- 04 Justifications
- 05 Explication du projet
- 06 Recommandations
- 07 Synthèse

01 Introduction

- Mon profil
- Le sujet me touche. Pourquoi?

02 Mise en contexte

- Le réseau de transport de Montréal : vision globale plutôt que territoriale
- Réduction de l'automobile et de l'étalement urbain
- Lutte contre les changements climatiques

03 Énoncé de la problématique

Comment améliorer l'offre de transport en commun structurant dans la région de Longueuil?

04 Justifications

Tramway

- Peu coûteux
- Grande capacité
- Meilleure intégration urbaine
- Permet déploiement de plus de stations
- Efficace, fiable et accessible à tous

04 Justifications

Domaine public

- Finances publiques
- Environnemental
- Améliorations conditions de vie

05 Explication du projet

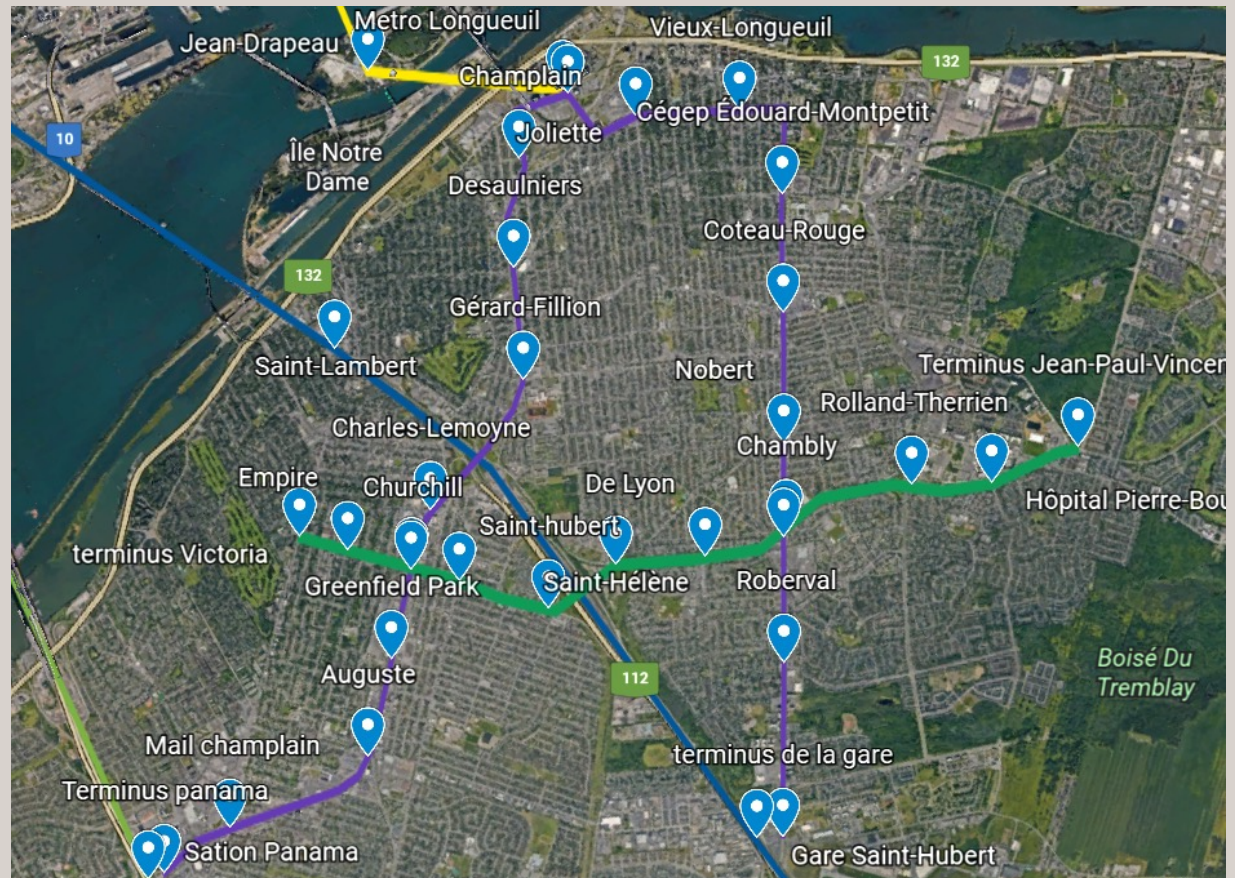
Ma proposition

24,72 km

29 stations

Liens Nord-Sud et
Est-Ouest

Connexions
intermodales



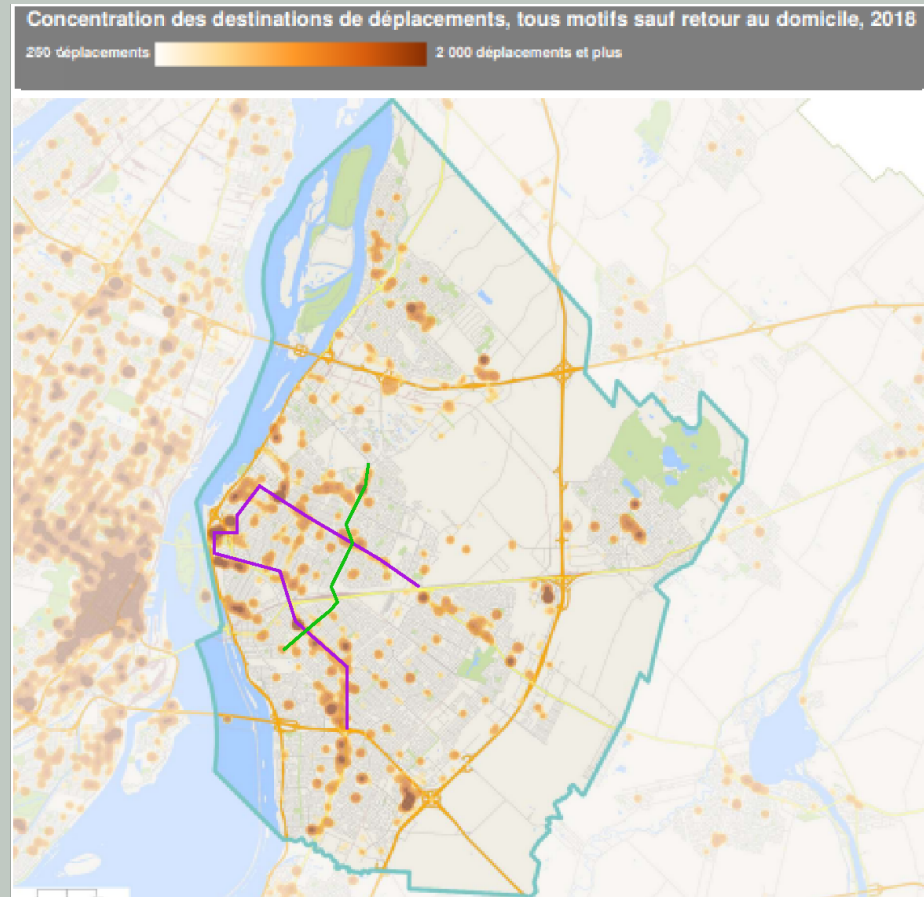
Réalisé par Charles Frenette-Cyr. Fond de plan de Google Earth

05 Explication du projet

Ma proposition

Le réseau lie les principaux lieux d'affaires de la ville de Longueuil

Connexions possibles entre les pôles d'emplois



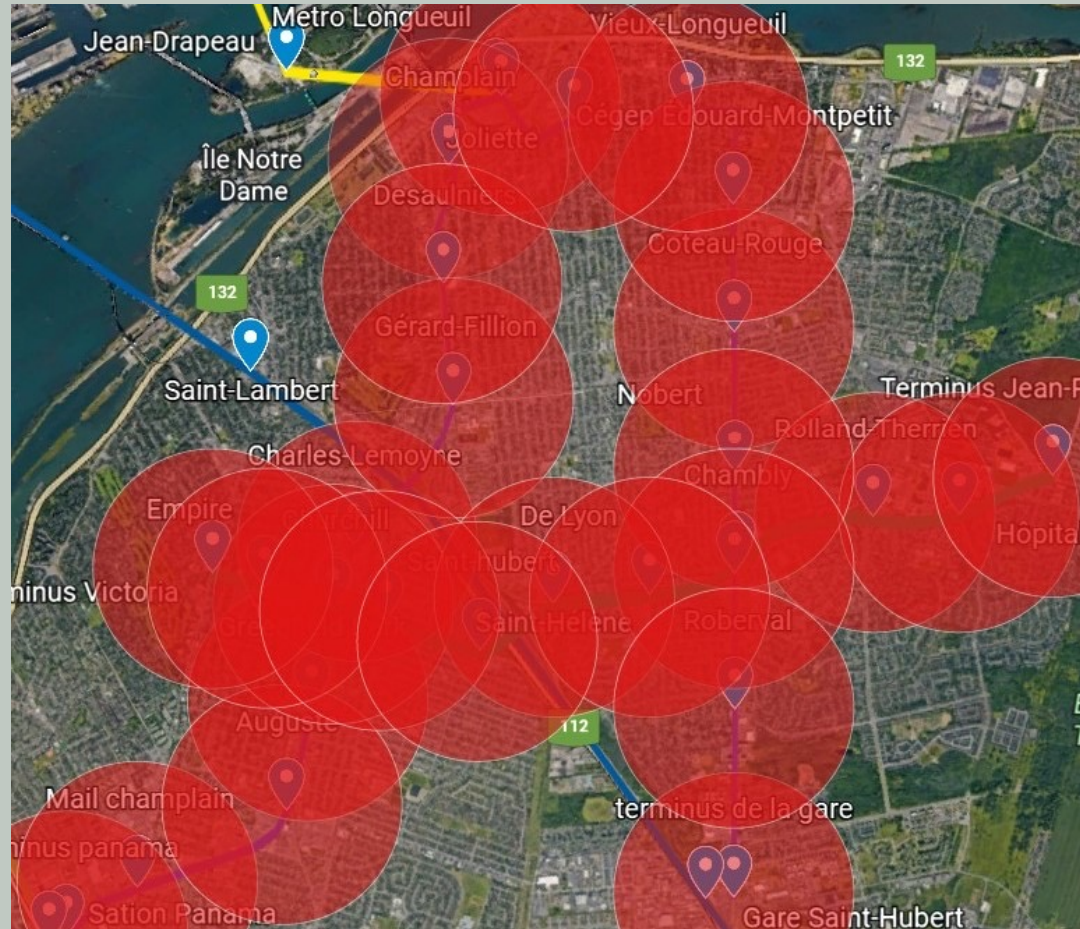
Portraits territoriaux de l'Enquête origine destination de Communauté métropolitaine de Montréal 2021. Territoire de l'agglomération de Longueuil

05 Explication du projet

Ma proposition

Le réseau est accessible à la marche

Couvre une grande partie du territoire



Réalisé par Charles Frenette-Cyr. Fond de plan de Google Earth

06 Recommandations

- Convaincre la population du bien-fondé du projet
- Implantation d'un réseau de transport actif
- Améliorer les infrastructures déjà existantes
- Rendre plus efficace le réseau d'autobus
- Nationaliser le réseau du REM (Réseau Électrique Métropolitain)

07

Synthèse