

**BLTA**

ARCHITECTURE URBAINE



1. Le Crystal (2008)    2. Cité du commerce électronique (phase I: 2003 - phase II: 2005)  
3. Roccabella (phase I: 2015 - phase II: 2018)    4. Icône (2016)

# BLTA

BLTA se distingue par son approche créative et conceptuelle. La firme propose des services intégrés et complémentaires en architecture, en design d'intérieur, ainsi qu'en conception infographique. Avec une expertise diversifiée, notamment dans les édifices de grande hauteur, l'enveloppe de bâtiment, la restauration patrimoniale et les concepts de développement durable, BLTA se positionne parmi les firmes d'architecture les plus actives au centre-ville de Montréal.

Fondé en 1970 et actuellement dirigé par la deuxième génération d'associés, BLTA œuvre essentiellement auprès d'une clientèle privée des secteurs commercial, résidentiel et hôtelier. Dotée d'une compréhension exhaustive de la démographie, des phénomènes sociaux et d'une solide expérience en architecture résidentiel et commercial, la firme a réalisé plusieurs projets d'envergure qui ont contribué à redéfinir les standards du marché montréalais.

A large, grayscale image of a hand holding a city skyline. The hand is positioned at the bottom, with the index finger pointing towards the left. The city skyline is composed of various skyscrapers and buildings. A network of white lines and dots is overlaid on the entire scene, creating a digital or architectural grid effect.

**50** ans de créativité

---

**+7.5** millions de pieds carrés  
d'espace de bureaux

---

**10,000** unités résidentielles  
construites sur le  
territoire métropolitain

---

**+15** édifices en hauteur dont  
4 de plus de 50 étages

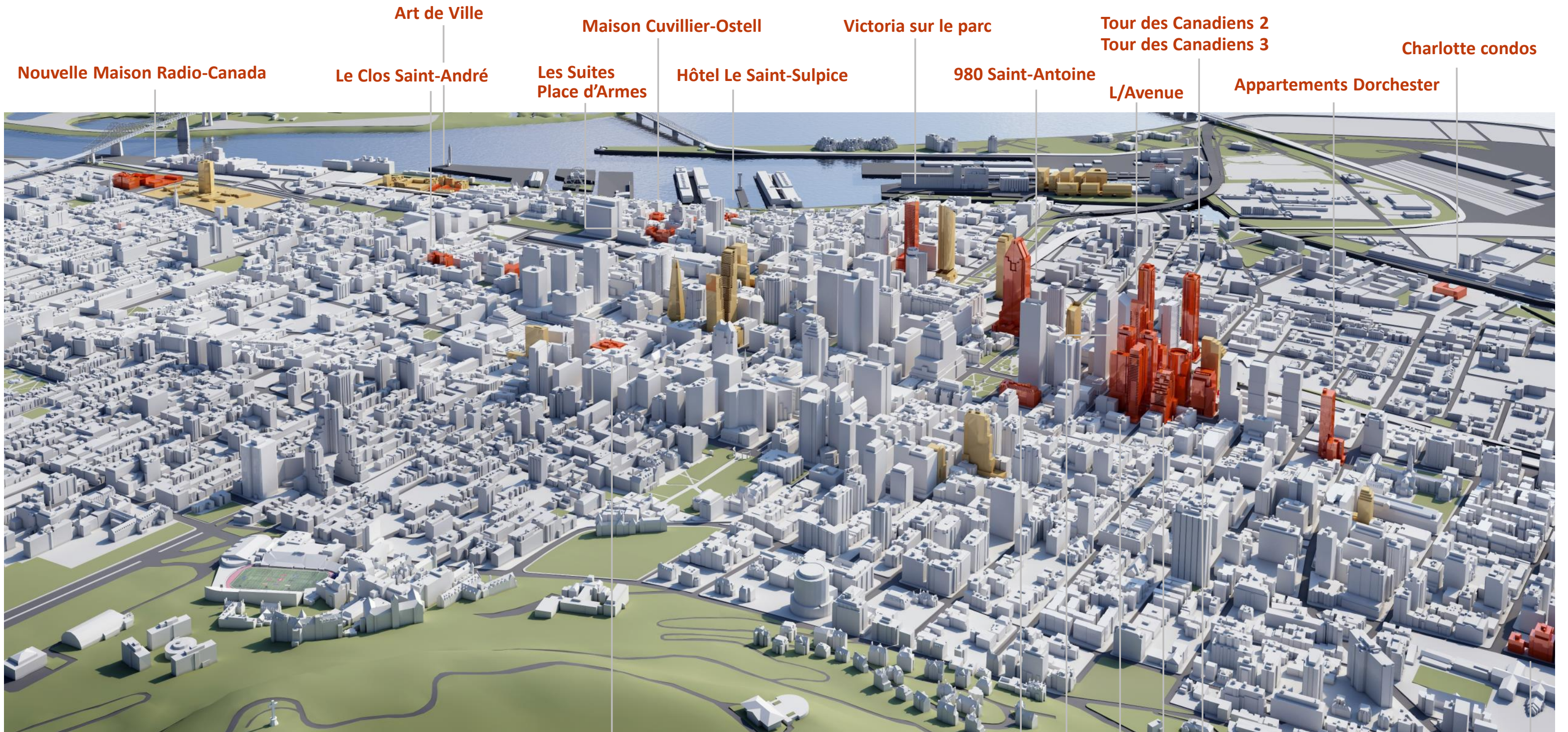
---

Une équipe spécialisée  
et dédiée au centre-ville  
de Montréal

---

Une clientèle essentiellement  
privée

# BLTA AU CENTRE-VILLE DE MONTRÉAL

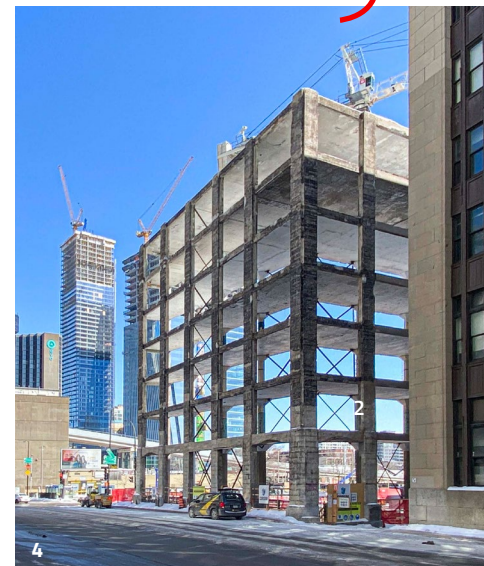
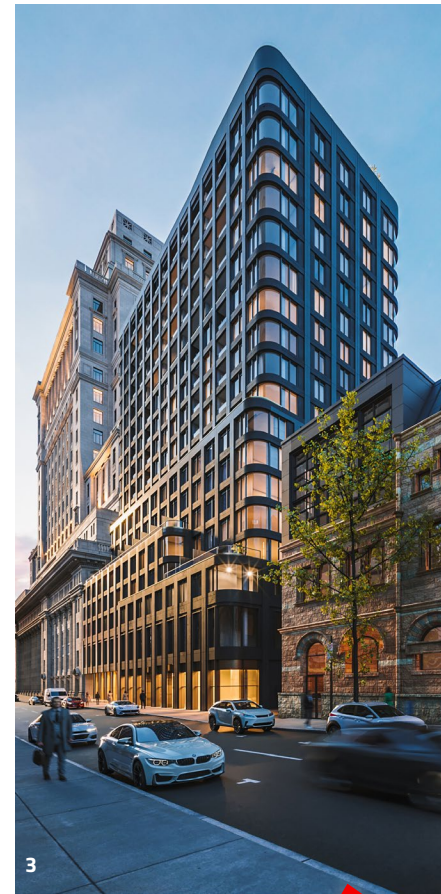


- Projet finit / en construction
- Exploration

Gramercy  
A-B-C

# NOS PROJETS

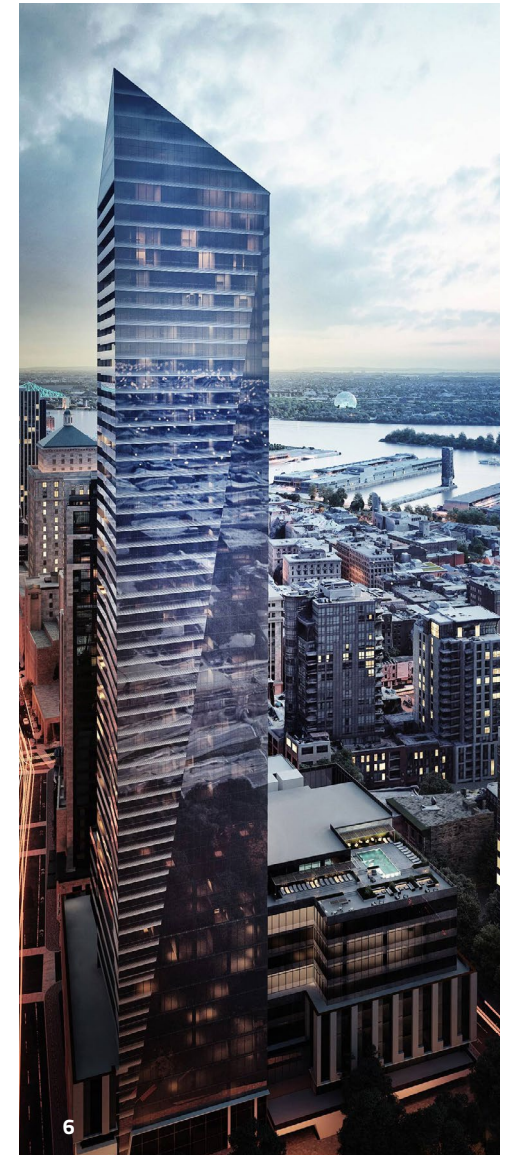
PATRIMOINE



- 1. Appartements Dorchester (résidentiel)
- 2. La Tour Fides (résidentiel)
- 3. Le Mansfield Condos (résidentiel)
- 4. Le 980 Saint-Antoine Ouest (résidentiel)
- 5. Hôtel William Gray

# NOS PROJETS

RÉSIDENTIEL



1. Icône
2. Roccabella 1 & 2
3. L/Avenue
4. Tour des Canadiens 2 & 3 (Cadillac Fairview, Canderel et Club de hockey Canadien)
5. Roccabella sur la Montagne
6. Victoria sur le Parc - Le 700 St-Jacques

# NOS PROJETS

RÉSIDENTIEL



1. Cité Nature I-II-III-IV-V  
2. Charlotte Condos

# NOS PROJETS

CORPORATIF



1. Cité du commerce électronique et l'hôtel Le Crystal (Desjardin et Candere)
2. Siège social d'Exportation et développement Canada, Ottawa (Broccolini et Candere)
3. L/Avenue
4. Victoria sur le Parc - Le 700 St-Jacques



# NOS PROJETS

CORPORATIF



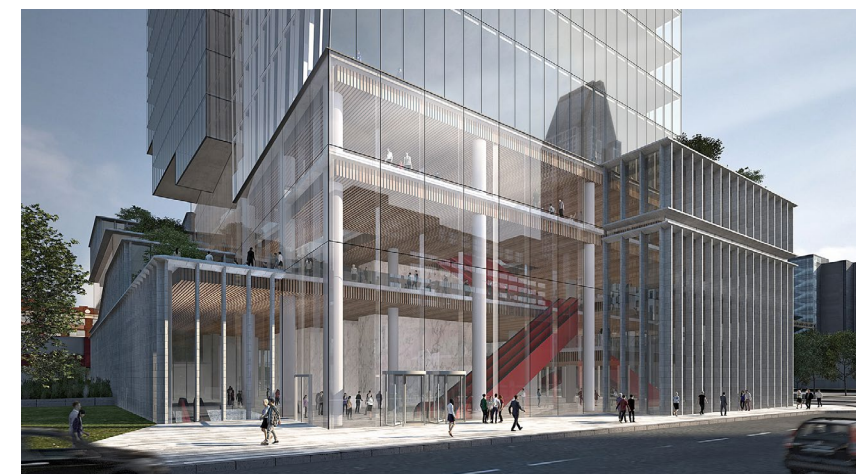
Nouvelle Maison de Radio-Canada

# NOS PROJETS

EXPLORATIONS



Siège social de la Banque Nationale



# NOS PROJETS

EXPLORATIONS



P-Square



# NOS PROJETS

EXPLORATIONS



1215 Square-Phillips (Canderel)  
1. Proposition pour l'université McGill  
2. Proposition résidentielle



# NOS PROJETS

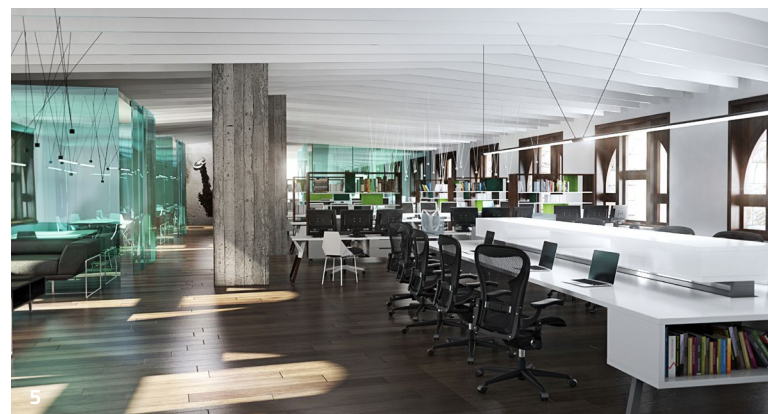
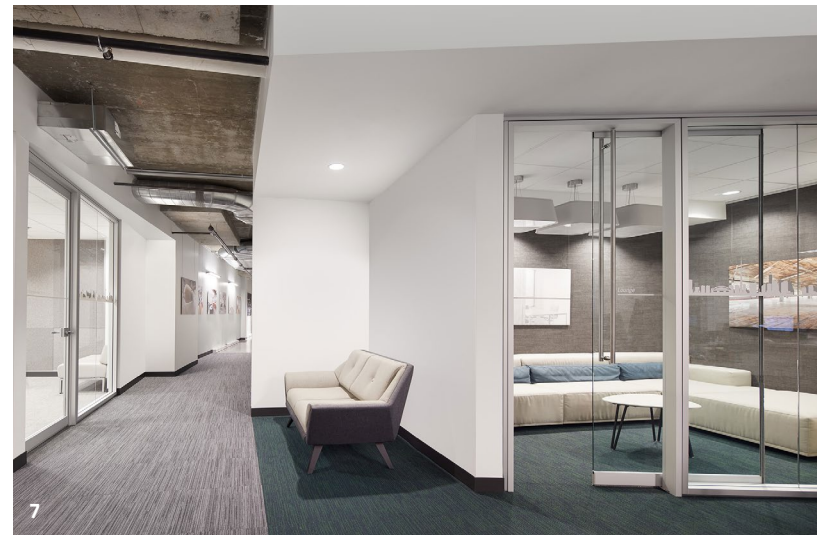
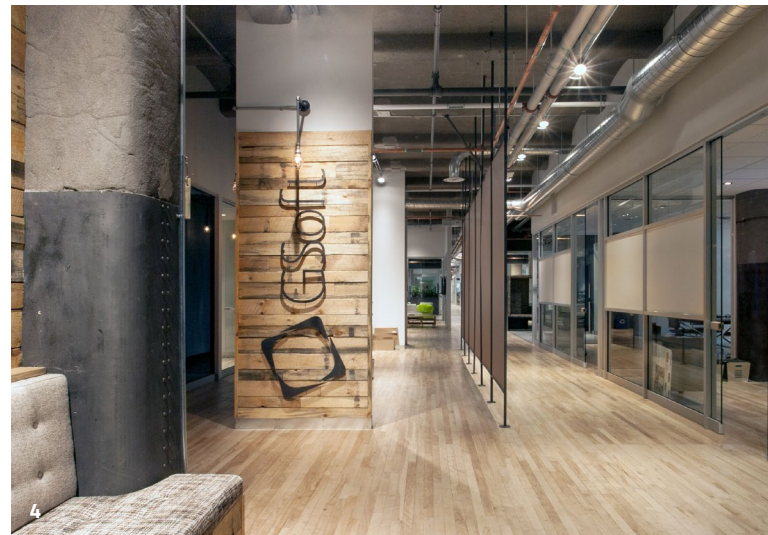
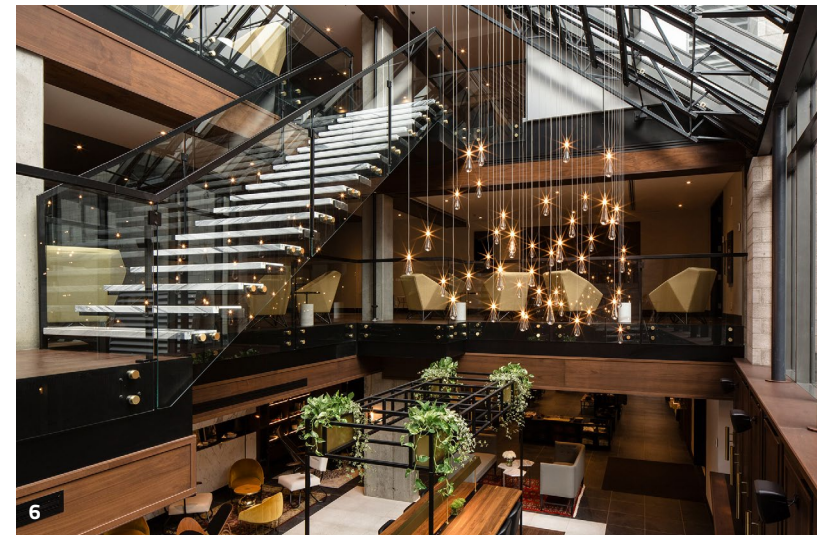
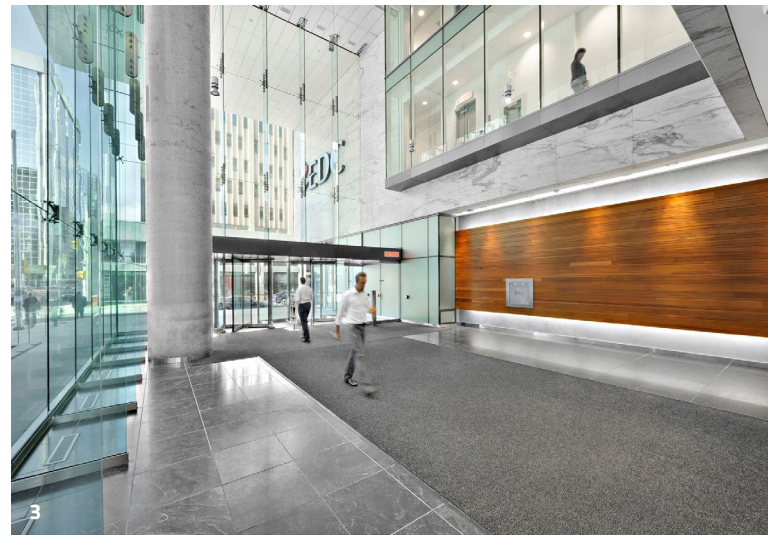
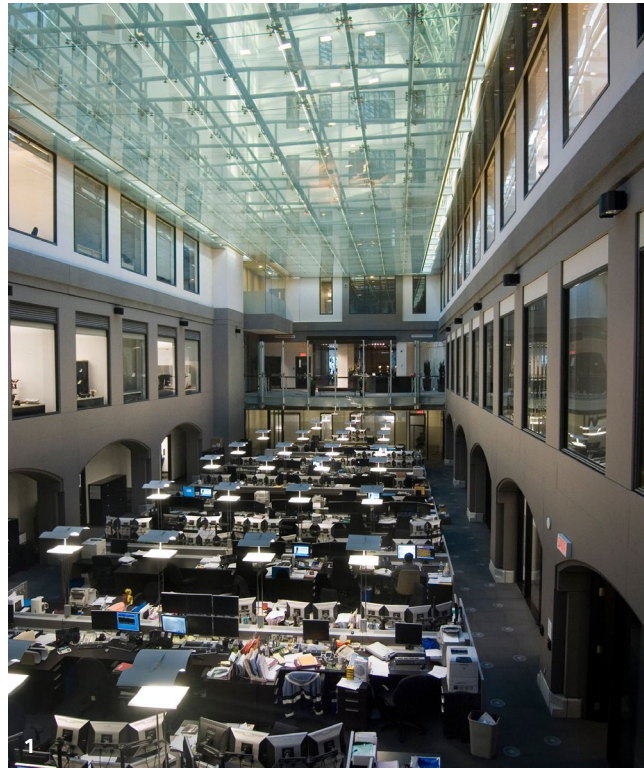
EXPLORATIONS



1. 1101 Stanley  
2. îlot voyageur  
3. Place University St-Jacques

# NOS PROJETS

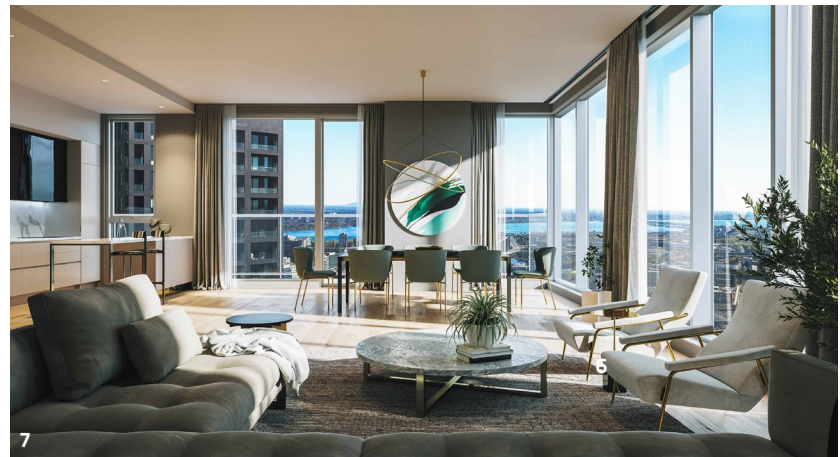
DESIGN D'INTÉRIEUR



1. Le Windsor (patrimoine) 2. Cité du commerce électronique (patrimoine) 3. Siège social d'Exportation et développement Canada 4. G-Soft  
5. Étude d'espace de travail 6. Hôtel William Gray 7. Siège social Allied Montreal 8. 700 De La Gauchetière

# NOS PROJETS

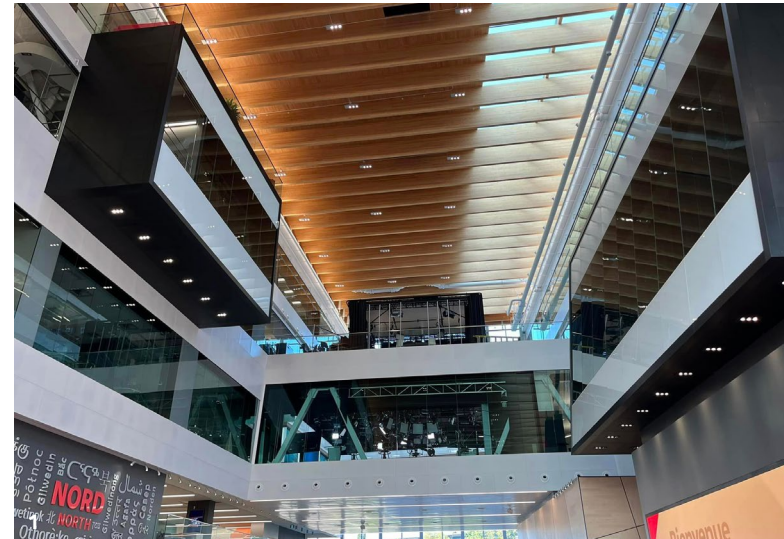
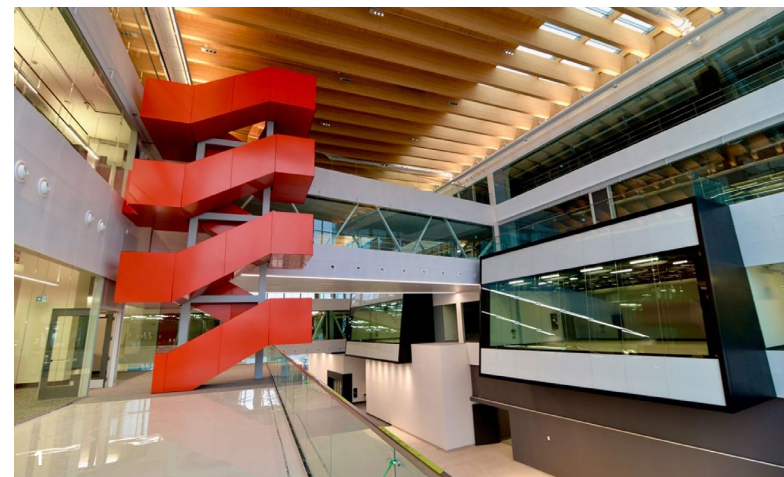
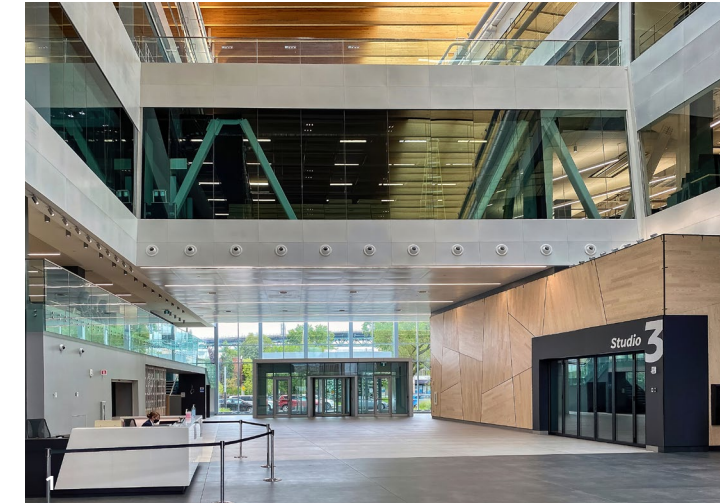
DESIGN D'INTÉRIEUR



- 1. L/Avenue (lobby)
- 2. Icône (lobby)
- 3. Roccabella sur la Montagne (lobby)
- 4. Muse (exploration)
- 5. Cité Nature
- 6. L/Avenue
- 7. Roccabella sur la Montagne
- 8. Le Mansfield

# NOS PROJETS

DESIGN D'INTÉRIEUR



Nouvelle Maison de Radio-Canada  
1. Atrium  
2. Studios



# NOS CLIENTS



# BLTA.ca



480, boulevard Saint-Laurent  
Bureau 300  
Montréal (Québec) H2Y 3Y7

514 288-5050  
info@blta.ca  
BLTA.CA