

Accessibilité universelle sur le pont Jacques-Cartier

Faciliter l'accès au parc Jean-Drapeau via des ascenseurs



OCPM Réflexion 2050

AmiEs du courant Sainte-Marie
2022.10.12

AmiEs du courant Sainte-Marie

- *Groupe citoyen* formé en 2012
- Préoccupation portée depuis longtemps par de nombreux citoyens et organismes des quartiers Sainte-Marie/ Saint-Jacques

Accès au fleuve dans le Centre-Sud

NOTRE TERRITOIRE D'INTÉRÊT

Fenêtre sur le fleuve entre la rue Davidson et le Vieux-Port
puis les abords du pont Jacques-Cartier.

(Les berges du parc Jean-Drapeau offrent un accès direct au fleuve.)



Mais l'accès au fleuve à partir du Centre-Sud n'est pas possible
En raison des activités portuaires et ferroviaires

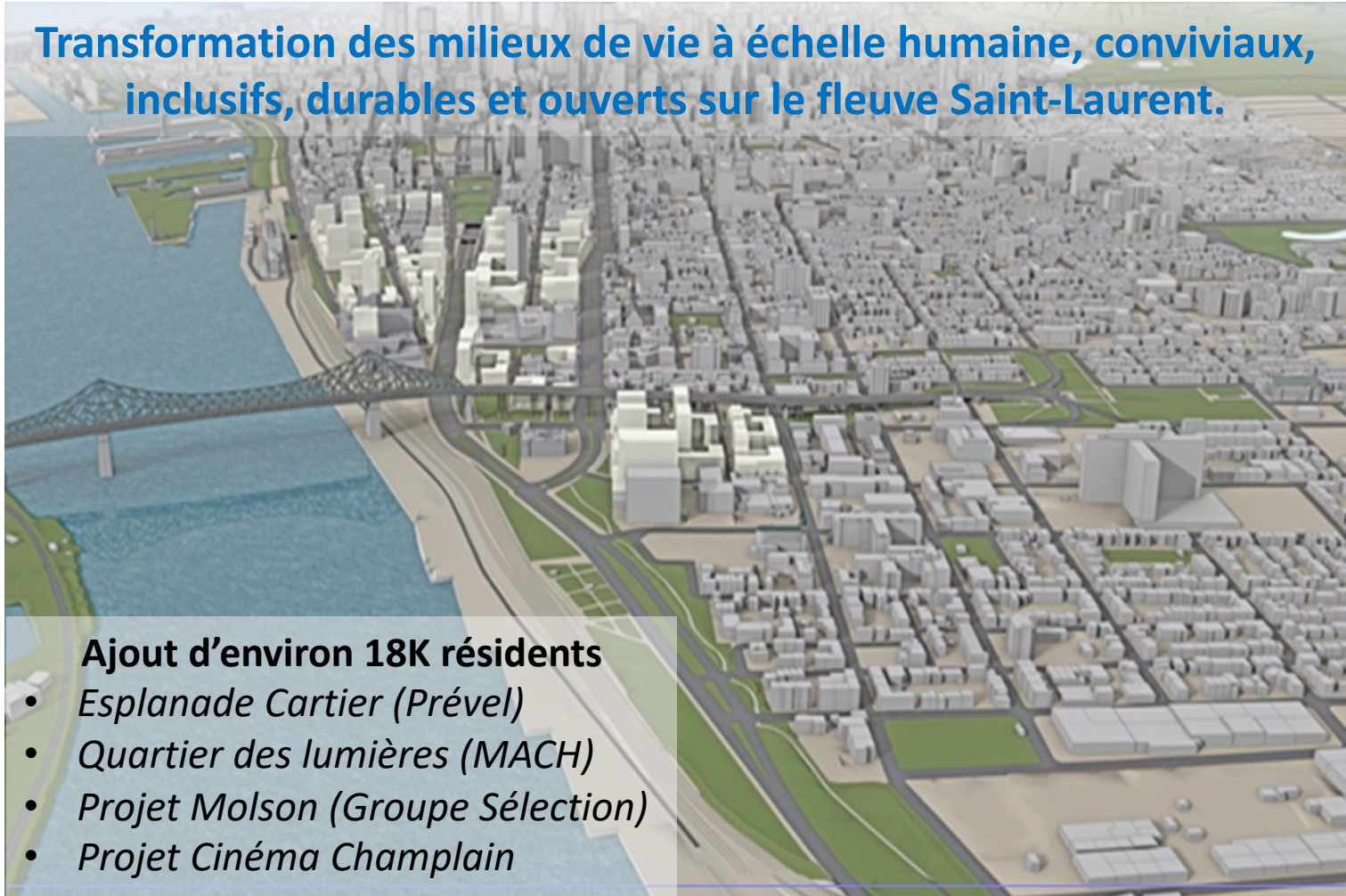


LES FAUBOURGS

Transformation des milieux de vie à échelle humaine, conviviaux, inclusifs, durables et ouverts sur le fleuve Saint-Laurent.

Ajout d'environ 18K résidents

- *Esplanade Cartier (Prével)*
- *Quartier des lumières (MACH)*
- *Projet Molson (Groupe Sélection)*
- *Projet Cinéma Champlain*



LE PARC JEAN-DRAPEAU

Plan directeur 2020-2030

Un plan de 970 millions de dollars sur 10 ans

De vastes espaces renaturalisés pour les résidents des quartiers centraux.



Promenade riveraine adjacente au pont



Consultation publique OCPM 2020

PPU des Faubourgs

Mémoire de la Société du parc Jean-Drapeau



Mobilité et la Connectivité

3) Que la possibilité de proposer une option d'accès universelle au pont Jacques-Cartier (par exemple par ascenseur) soit étudiée

LE PONT JACQUES-CARTIER

Avec des pentes abruptes (4,2 %), sa largeur réduite (2,5 m) et ses virages serrés, traverser la piste multifonctionnelle constitue un défi!



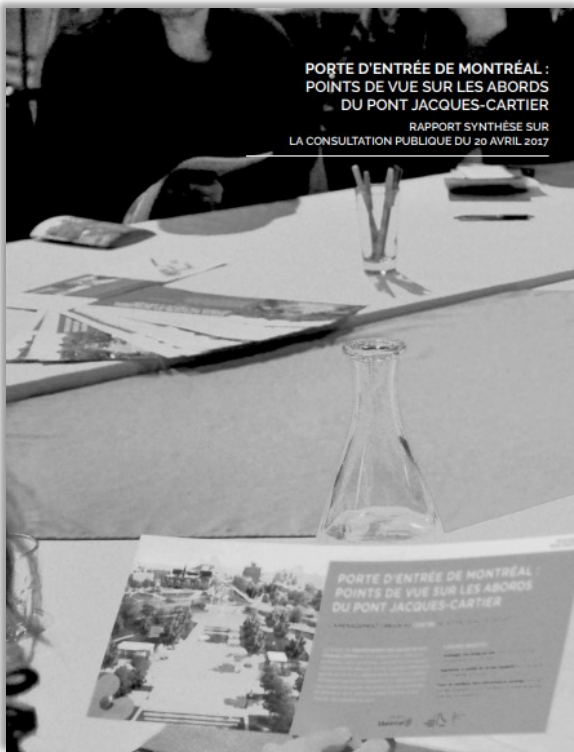
Les piétons doivent partager une piste (2.5 m de large) avec des vélos qui circulent dans les deux directions.



Consultation publique 2017

Porte d'entrée de Montréal

Points de vue sur les abords du pont Jacques-Cartier



“On veut un grand projet qui améliore la cohabitation entre piétons, cyclistes et automobilistes et qui rende les circulations plus sécuritaires, le tout, à l’image de Montréal, une ville favorable aux transports actifs.”

SITUATION ACTUELLE

1 heure de trajet à pied pour se rendre au parc
(distance de 3km)



PISTES DE SOLUTION

Deux ascenseurs (accès universels) et une piste élargie
(600 mètres ou 10 minutes de marche pour accéder aux berges)



Ascenseur Nord Futur parc de la Station-Craig



Ascenseur Sud

Promenade riveraine du parc Jean-Drapeau



Belvédères pour profiter des vues



Piste élargie adjacente à la travée principale (entre les 2 ascenseurs)



ATOUPS

Mobilité active sur le pont

- Amélioration de l'accès universel au pont Jacques-Cartier pour la population en général,
- Sécurité accrue grâce à la nouvelle configuration des voies et à largeur des pistes,
- Meilleure cohabitation entre voitures, vélos et piétons,
- Réduction de l'achalandage piéton sur une grande distance de la piste multifonctionnelle laissant plus de place aux vélos,
- Promotion de l'activité physique et de la mobilité active,
- Contribution à la réduction des gaz à effets de serre.

Accès au parc Jean-Drapeau

- Réduction majeure du temps d'accès au parc à partir du parc de la Station-Craig pour les piétons (moins de 10 minutes),
- Accès universel au parc pour les résidents des Faubourgs et autres quartiers centraux,
- Parcours intéressant panoramique au-dessus du fleuve sur la travée principale du pont,
- Accès rapide à pied à partir de la future station de TEC,
- Réduction du nombre des véhicules privés et collectifs pour accéder au parc.

Outil récréotouristique et intégration urbaine

- Meilleure intégration du pont dans son milieu urbain,
- Parcours amélioré sur le pont qui est déjà très prisé par les touristes,
- Ajout des ascenseurs panoramiques deviendrait un attrait populaire,
- Bonification de l'offre récréotouristique dans le secteur des Faubourgs,
- Belvédères offriraient des vues imprenables sur la ville,
- Ajout important pour le secteur et pour les commerces de proximité,
- Permettrait aux Montréalais et aux touristes d'apprécier les vues plus aisément,
- Création potentielle de places publiques autour ou près des ascenseurs,
- Renforcement de l'image emblématique du pont Jacques-Cartier.



YouTube: [ACSM sur YouTube](#)

Facebook : [ACSM sur Facebook](#)

Twitter : [ACSM sur Twitter](#)

Courriel : AmiEsduCourant@gmail.com