

Public Consultation on Montreal's Chinatown

Consultation sur le Quartier Chinoise à Montreal  
Office de Consultation Publique de Montréal

***Quartier Chinoise – Un voyage féerique ici à Montréal***



**Joanna Avantis**

Design Consultant - Urban Researcher  
Cultural Tourism - Economic Development  
Station B., 1103  
Montreal, Quebec  
H3B 1C1

joanna\_avanitis@outlook.com

'Roads were made for Journeys  
Not Destinations'  
*Confucious*

## **Fenshi**

feng shui  
[, feNG 'SHoōē]

NOUN

In Chinese thought; a system of laws governing spatial arrangement and orientation in relation to the flow of energy(qi). Effects are taken into account when siting and designing buildings relating to the seasons and nature.

Chinese used stars to determine the north-south axis of settlements. In ancient days Shang Palaces at Xiaotun were placed ten degrees east of due north.

Ancient villages of China were designed based on this Ying-Yang system, using a system of stars to determine the North-South axis and optimisation of the rays.

These laws define the design of places in urban planning and design; public spaces, gardens and interiors...relating to five elements; metal, earth, fire, water and wood.

~~~~

La tradition est reliée au placement des effets pour créer un équilibre avec la nature et d'établir l'harmonie entre l'être humain et les forces entre les saisons et l'environnement.

Cette loi d'aménagement s'applique sur l'aménagement des espaces publics, les jardins et intérieurs, basé sur un système de Ying-Yang et cinq éléments; le métal, la terre, le feu, le bois, et l'eau.

Toutes les anciennes villes de Chine ont été conçues d'après ce concept en utilisant la position des étoiles pour déterminer l'axe Nord-Sud pour l'optimisation des rayons de soleil.

## *Introduction*

Il est important de noter l'importance de la recherche et du contenu dans la documentation fournie par l'OCPM et l'effort de tous impliqués pour mieux éclairer l'histoire du quartier.

Il est important de noter les dernières œuvres ici à Montréal inaugurées pour la 375<sup>e</sup> année, 'La Promenade Fleuve-Montagne', qui fait la connectivité entre les espaces verts et l'espace historique. Ainsi la Promenade St. Catherine Ouest (en chantier).

On applique une source de valeurs métaphysiques similaire à celles des autochtones où les Inuits ont créé un monde en réflexion plus équilibré étant comme la société Ying-Yang.

Cette notion de protection des valeurs anciennes selon les lois Fenshi, ICOMOS ou UNESCO s'ont transportées pour une réflexion sur le patrimoine du passé parmi le monde moderne.

~~~~

Cette étude fait un élaboration de l'a '*connectivité des espaces historiques*' par la '*continuité et liaisons des espaces verts*' selon le Mouvements Jardins. L'étude explore l'importance de cette couloir pour la valeur et connectivité touristique et liaisons des centres commerciaux touristique et analyse l'aspect de la nature pour soulager les blessures de développement.

Je vous présent mes réflexions pour cette communauté vibrant et l'importance de ces peuples, pour le transport de leur culture, leurs produits artisans et alimentaires qui contribue à le richesse et rayonnement culturelle et économique de lieux.

*Merci !*

### **Canadian Garden Route ☒ Circuit Canadien des Jardins**

Il est important à nôter en contexte avec la culture et contributions de la communauté Chinoise et Japonaise, leurs contribution en culture et horticulture ici à Montreal dans le Jardin Botanique à Montréal Le Jardin Chinoise et Jardin Japonaise.

### **Canadian Garden Route ☒ Circuit Canadien des Jardins**

**Le Conseil National des Jardins, un Association sans but lucratif fait promouvoir le '**

## **Circuit Canadien des Jardins ' et l'Exposition Annuel à Toronto.**

**'Communities in Bloom ' ☒ Chapitre National  
'Les Fleurons du Québec '☒ à Québec**

### **Canadian Garden Route ☒ Circuit Canadien des Jardins**

Il est important selon la continuité du circuit vert entre nature et histoire, de nôter ici à Montreal *l'importance de la 'rue De la Gauchetière*, qui fait le trajet entre la Gare Windsor, Place du Canada, le Centre Touriste, la Gare Central, Place Bonaventure ....

Et qui descende jusqu'à le Métro Place D'Armes ou ce trouve le Palais de Congrès et Village Chinoise.

Cette trajet fait un liasons entre des grands Parc Verts notamment Place du Canada - Dominion Square Park et sur le chemin avant arriver à le Village Chinoise, ont trouve des bijoux des espaces verts, notamment le Centre Bell qui porte un vue sur le Carré Victoria.

~~~

Ainsi, l'importance du Réseau Souterrain, le Réseau Métro et l'accès direct à la Village Chinoise indiquée sur la carte. Il est

important de nôter la vitalité commercial du quartier et de faire un lien de cette axe avec les aspects patrimonial et culturel.

( Source: Montréal Souterrain )

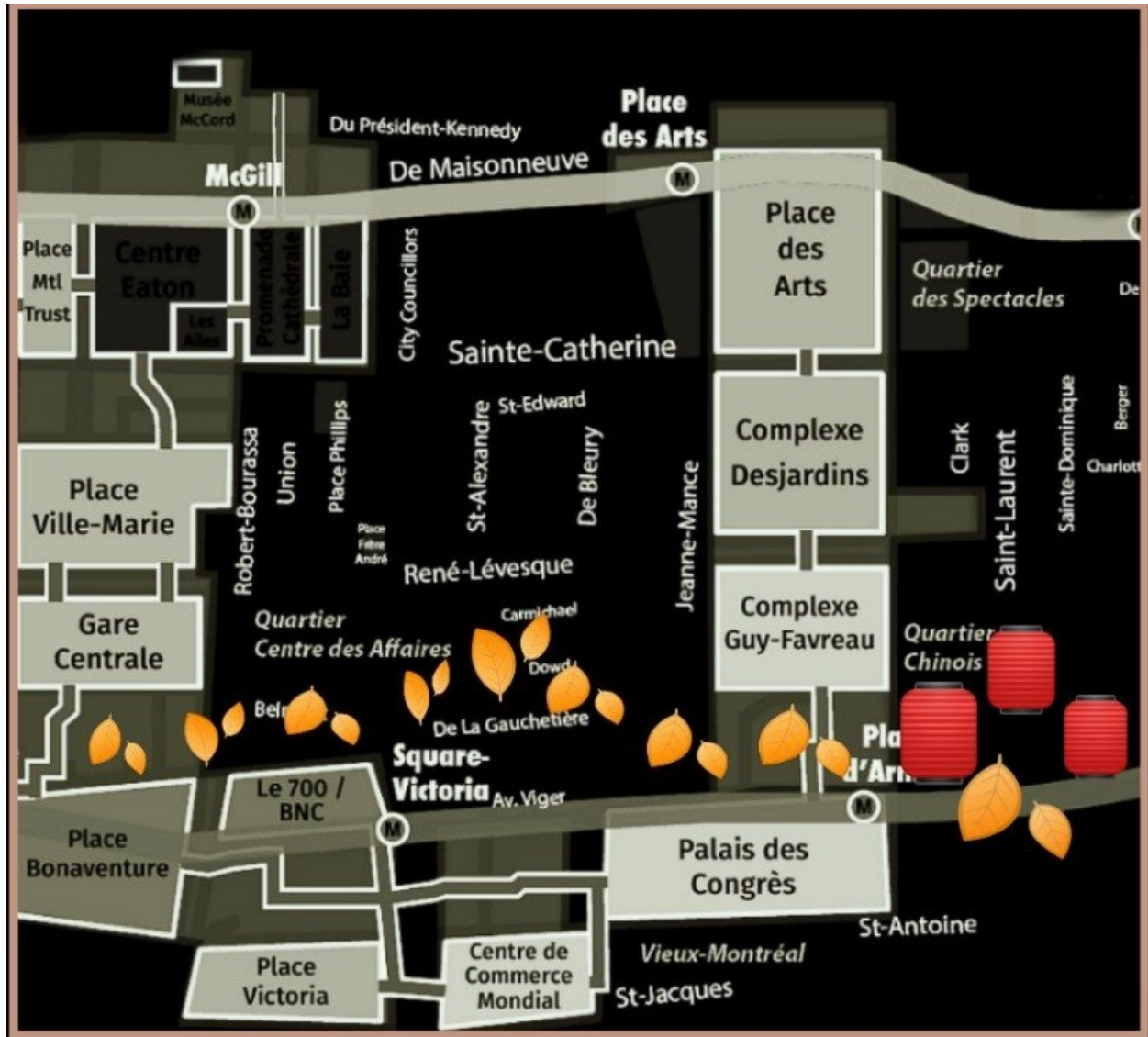
### **Canadian Garden Route ☒ Circuit Canadien des Jardins**

Circuit Touristique et Commérical - lien entre aspects culturels et espaces verts;

réflexion Rue De La Gauchetière.

Un tour brèf pour vous montrer le trajet de Centre-Ville, les *Jardins Secret* et trajet vers le Quartier Village Chinoise.

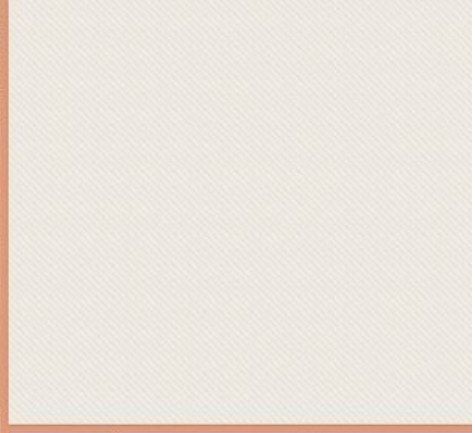
Il est important de nôter les événements important relié à la culture et l'emplacement et proximité des salles de spectacles.



### Canadian Garden Route ☒ Circuit Canadien des Jardins

Vue de la Gare Windsor, Pont de l'Hôtel Château Champlain vers Parc Place du Canada, 1000 de la Gauchetière, Bureau de Chef CN Rail et Place Bonaventure.







## **Canadian Garden Route ☒ Circuit Canadien des Jardins**

Centre Bell - Jardins, vue Carré Victoria, Printemps 2022



# **Canadian Garden Route ☒ Circuit Canadien des Jardins**

Palais de Congrès, Montréal, Printemps 2022



## Canadian Garden Route ☒ Circuit Canadien des Jardins

Vue de la Centre Communautaire Chinoise, Vue de Palais de Congrès, et Résidence  
Quartier Chinoise

Amménagement selon concepts Fenshi - Court Intérieur de Jardins

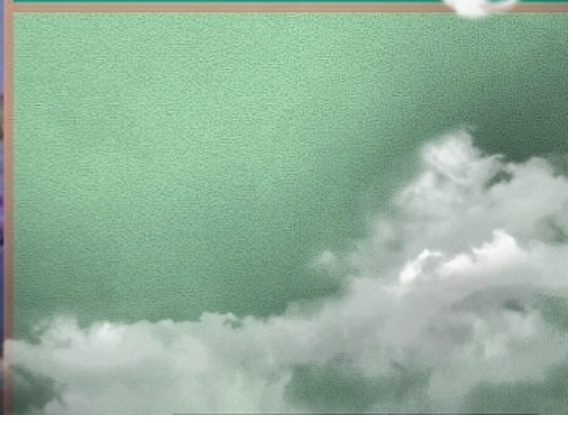


## ☒ **Communauté Chinoise Festivités** ☒

Il est important à nôter la richesse de culture et contributions de la communauté Chinoise et Japonaise, ici à Montréal.

Selon un suivi du calendrier Lunar, les Célébration du Nouvelle Année est un festival très importante.

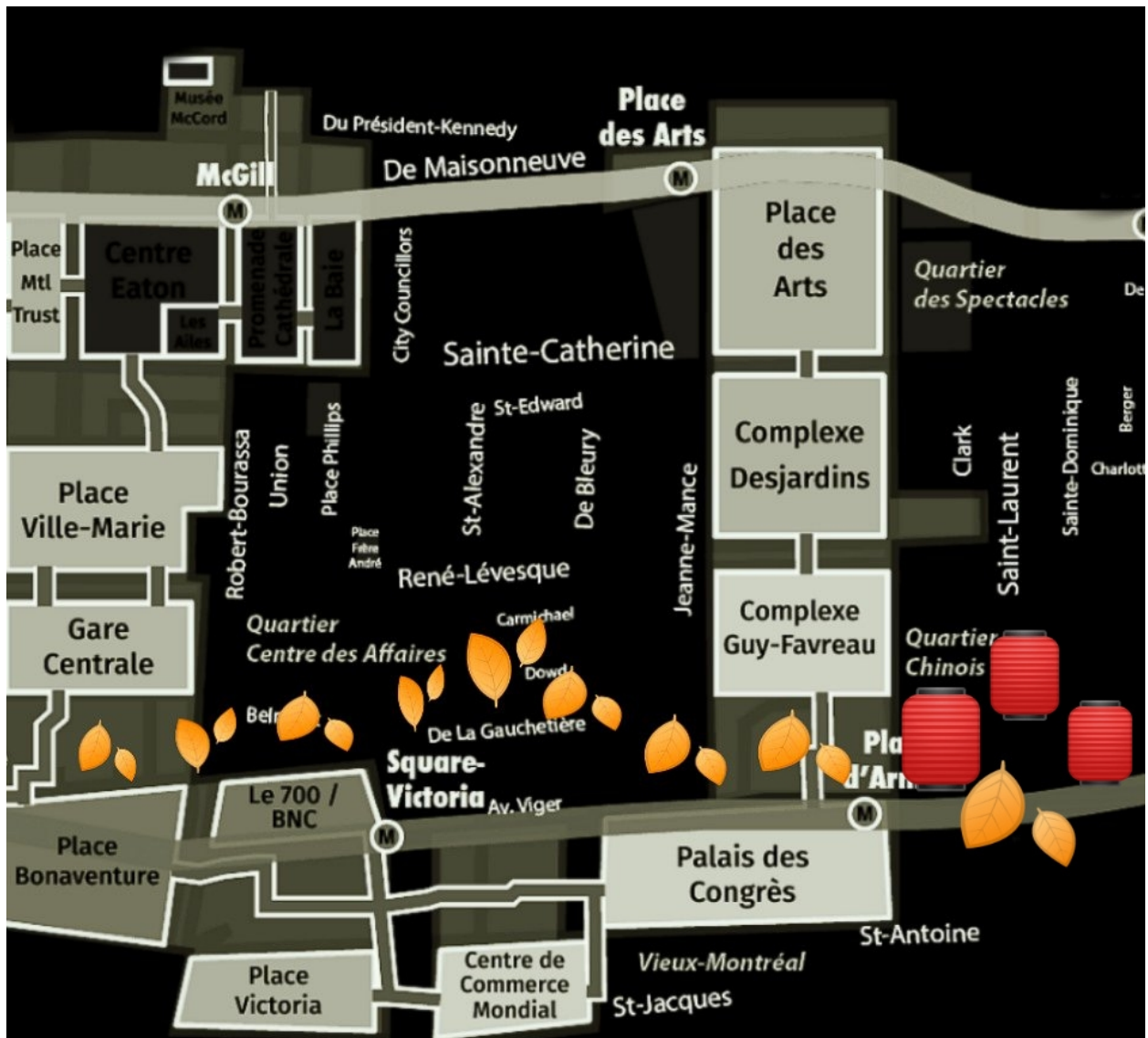
Des troupes folklorique célébré la Nouvelle Année à la Place de Arts et Complexe Desjardins.



## Canadian Garden Route ☒ Circuit Canadien des Jardins

Il est important de nôter la vitalité commercial du quartier et de faire un lien de cette axe avec les aspects patrimonial et culturel.

Ainsi, d'établir la proximité de Place des Arts et Complexe Desjardins à la Communauté.





## **Canadian Garden Route ☒ Circuit Canadien des Jardins**

Vue de Palais de Congrès de Montréal.



## **Canadian Garden Route ☒ Circuit Canadien des Jardin**

Vue de l'Hôtel Holiday Inn dans le Quartier Chinoise près du Métro Place D'Armes, à proximité de Vieux Port de Montréal. Un vu des Jardins dans le Printemps, ainsi un vu des Jardins en intérieur de l'Hôtel, aménager selon les concepts Fenshi, les bureaux donne sur le Jardin d'Interieur.



## **Canadian Garden Route ☒ Circuit Canadien des Jardins**

Vue de l'entrée secteur chinoise entre Complexe Guy Favreau et couloir pédestre sur la Rue de la Gauchetière.



Détails de Fresco





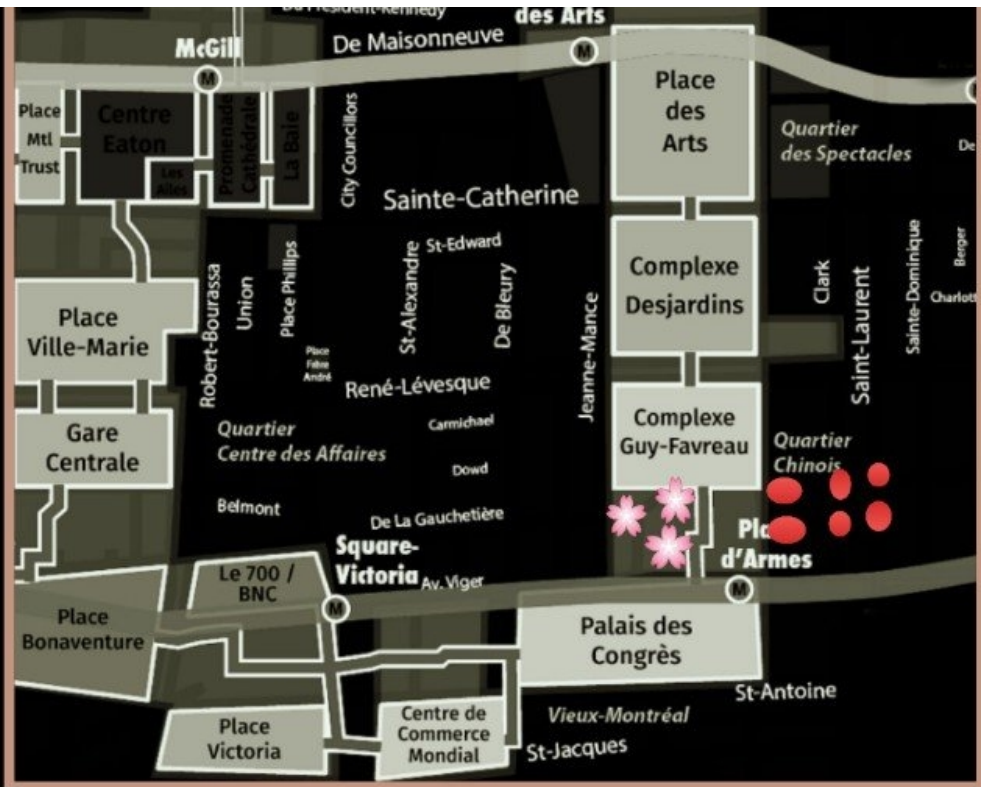


## **Canadian Garden Route ☒ Circuit Canadien des Jardins**

L'entrée du Centre Commercial entre Palais de Congrès et Village Chinoise; coin de La Gauchetière et St. Urban.

Les pots préfabrique en béton sont mieux placée sur les coins à l'entrée des intersections ( quatre coins des intersections ) sur  
*la Rue de La Gauchetière*

Pour l'aspect de volume de touristes et trajet culturel, le concentration économique, le vertissement doivent être plus cohérent.



## **Canadian Garden Route ☒ Circuit Canadien des Jardins**

Des éléments de circulation à l'entrée du Centre Commercial; coin de La Gauchetière et St. Urban. Les pots préfabrique en béton sont mieux placée sur les coins et intersections

### **SUR la voie du circulation commercial, sur De La Gauchetière.**

Les containers en béton pour les fleurs et porterais plus un richesse placé sur les quatre coins à l'entrée du Parc.

Les pots pré-fabrique en béton sont présentement déposer sur les axes Nord-Sud vers le Vieux -Port sur St.Urbain.



## **Canadian Garden Route ☒ Circuit Canadien des Jardins**

Les touristes trouve à chaque coin des merveilles en artisanat, nourriture et pâtisserie.



## Canadian Garden Route ☒ Circuit Canadien des Jardins

Le trajet pédestre fait le lien entre les oeuvres majeures d'art en village; les deux murales 'réflexion d'art et histoire' et la 'Parc Sun Yet Sen' .

La '*Place Sun Yet Sen* ' peuvent être mieux aménager avec des espèces plus intéressant. Sur le coin de MURAL il peuvent avoir des arbres avec des feuilles jaunes léger pour faire le réplique de l'école à l'autre coté de la rue. Près de temple on peut ajouter un érable rouge.

Face du mural existe un petit piste, ou il peuvent avoir des musiciens avec des démonstrations, Koto....

L'air peuvent être protégée par des lampadaires en pierre comme la photo suivant...

Il peuvent y avoir des kiosques temporaire saisonnières en tentes blanche et les permis peuvent être émis de Centre Culturel Chinoise.





## **Canadian Garden Route ☒ Circuit Canadien des Jardins**

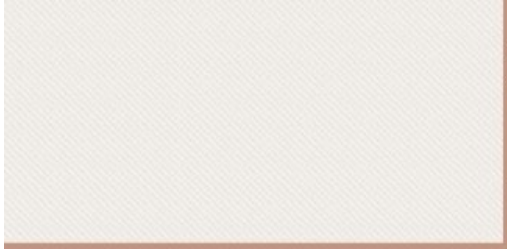
Des exemplaires des anciens lampadaires en pierres qui peuvent être placée à Carré Sun -Yet.



## **Canadian Garden Route ☒ Circuit Canadien des Jardins**

Exemplaires des Arbustes différents et place d'étantes. située sur le Quartier de Spectacles et Promenade St. Catherine Ouest.

Des espèces d'arbres peuvent être intégrée dans le Quartier Chinoise dans un aménagement possiblement en face d'un nouvelle Maison de Culture. Ainsi, en hiver ils peuvent être protégée dans un Atrium au Holiday Inn.





## *Conclusion*

Il est important à nôter des éléments qui sont pas nécessairement relié à l'historique des 'peuples du quartier', mais d'un histoire de transition des peuples immigrants relié au Vieux Port de Montréal.

Il faut nôter les inondations, le grand feu, les conflits des sociétés anglophones et

francophones, les problèmes du press et le feu des immeubles parlement qui a  
contribuer à le déplacement des communautés.

### À nôter

Selon les lois d 'Amménagement de Fenshi, les artères de circulation d'autos pose un  
défi en relation avec la communauté. Les autos qui circule à l'autoroute en en dessus,  
entre le Village Chinoise et le Vieux Port de Montréal pose un défi ....

Un ajouté de plus de vertissement en allant de Palais de Congrès vers la Place Riopelle  
et Carré Victoria sera recommandé ainsi des paniers des fleurs suspendu.

Un réflexion de l'autoroute entre le Quartier Chinoise et le Vieux Port; possiblement un  
barrière en plexi-glass en forme arc en ciel posé sur le mur en béton doivent être  
considéré.

La Gauchetière pédestre, pose un circulation majeur piétonnier entre Le Centre Belle,  
Parc Place du Canada, Place Bonaventure, Palais de Congrès et le Village Chinois.

Plus des paniers suspendus vers la Gare Central et un en face de l'Église Irlandaise  
doivent être considéré pour la continuité de couloir verte.

Ce 'couloir' porte un importance en connectivité et circulation touristique entre les  
coins d'histoire différentes et encourage l'économie touristique des quartiers différents.

En Quartier Chinoise, La Gauchetière déviants piétonnier en rentrant à l'Église Chinoise  
et continue sur La Gauchetière vers l'axe plus concentré en Tourisme et économique.

Donc, le focus visual doivent entre de diriger les touristes de la sorti de métro de Palais  
du Congrès et le Vieux Port vers ce quartier.

~~~~~

- Le fontaine 'mémorable' en face de Palais qui faisait le lien de mémoire des ruisseaux  
souterrains ...n'est plus la.

L'espace à côté de restaurant Wings doivent être mieux aménager avec possiblement  
des tables piquiques et sièges  
circulaires en pierres configurés ergonomique à les chinoises.

~~~~~

- L'axe piétonne plus importante est celui de La Gauchetière pour les raisons suivantes;
  - Pour le transport des touristes parmi la réflexion historique du quartier.
  - Ainsi l'exploration des venues commerciales et gastronomiques du quartier .

~~~~~

- Donc, les artères doivent porter la plus grande concentration sur un environnement aménagé pour les touristes pour la disponibilité et la variété des détaillants .
  - Les épiceries , les antiquaires doivent être placées sur les rues, axées nord-sud.
- Une limitation sur la densité d'hauteurs doit être attribuée aux immeubles sur la rue De La Gauchetière et être comprise dans un PPU du quartier .

~~~~~

- Un cinéma manque dans le Quartier ...
  - Ainsi, un groupement des produits Artisans Inuit et Autochtones...
    - On aimerait qu'un appui soit remis à  
le Ministre de Culture et Communications  
de faire construire similaire à les Maisons de Cultures ici à Montréal,  
un Centre construit à Chinatown avec une bibliothèque, une salle d'expositions et un café.  
Dans cette manière, on ne sera pas obligé de se déplacer à le Château Ramsey ? pour les  
expositions Ikebana.
  - La réflexion de l'autoroute entre le Quartier Chinois et le Vieux Port; pose un autre  
sujet, une barrière en plexi-verre en forme d'arc en ciel posée sur le mur en béton doit  
être considérée.
- Les murales doivent être identifiées par l'artiste et la description de l'œuvre d'art.

Merci !

## ***Remerciements***

J'aimerais remercier la Ville de Montreal, le Ministre de Cultures et Communications, la Société Place des Arts, pour la programmation continuel du quartier.  
Ainsi, Parcs Canada pour leur recherche sur des lieux historique .

J'aimerais qu'un recherche soit fait avec le Ministre de Culture et Communications,  
d'avoir un Maison du Culture pour le Quartier .

Merci !

## ***Bibliographie***

1. Promenade Fleuve-Montagne;  
<https://ville.montreal.qc.ca/fleuve-montagne/fr>

2. Promenade St. Catherine Ouest ;  
<https://montreal.ca/en/topics/sainte-catherine-ouest-project>

3. Canadian Garden Route ;  
[www.gardencouncil.ca](http://www.gardencouncil.ca)  
[www.canadagardenroute.ca](http://www.canadagardenroute.ca)



4. Jardin Botanique à Montréal ;  
<https://espacepouirlavie.ca/jardin-botanique>

5. Living Future Institute;  
<https://living-future.org>



Canada's Garden Route  
La Route des jardins du Canada



CANADIAN GARDEN COUNCIL  
CONSEIL CANADIEN DU JARDIN



