

Projet de Plan d'urbanisme et de mobilité

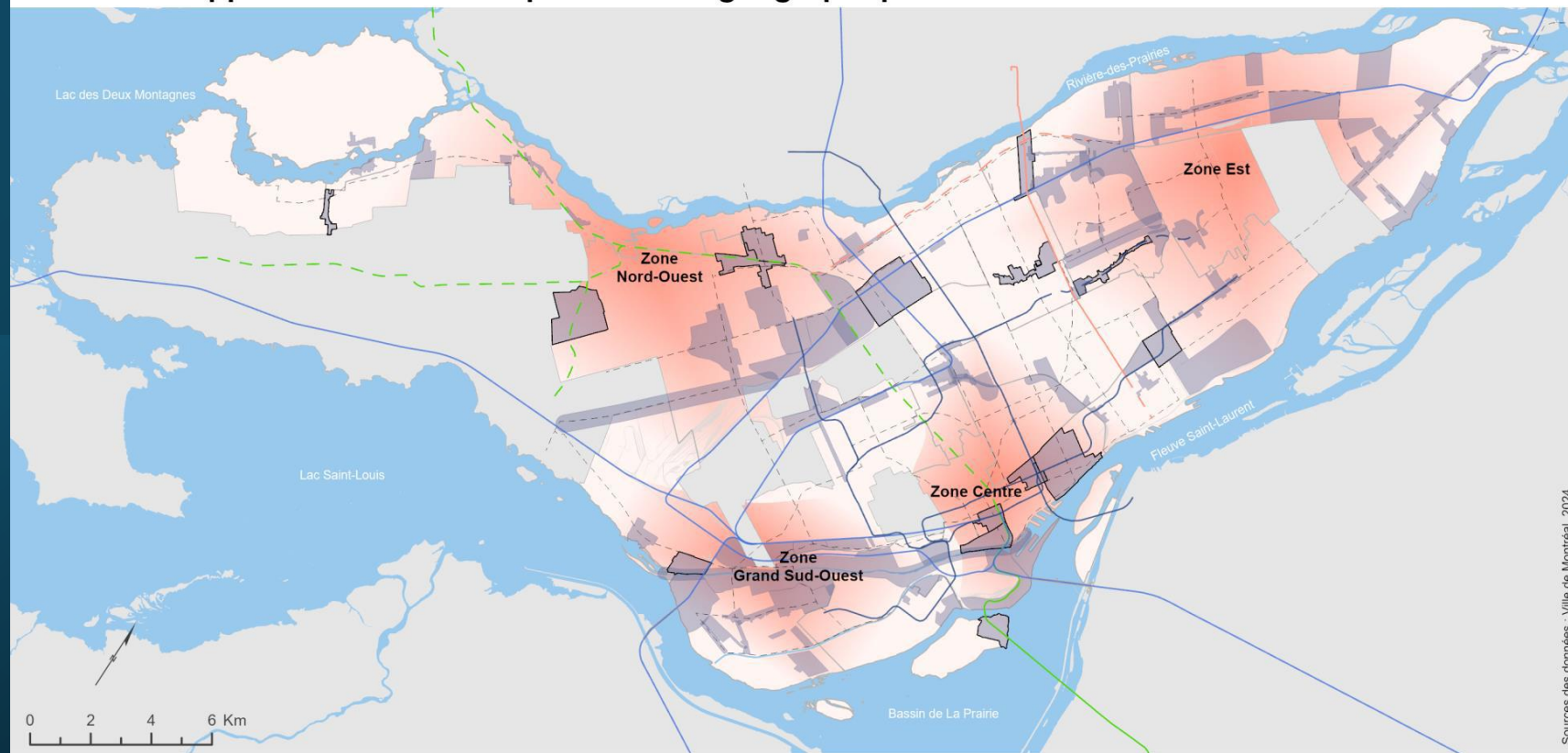
présentation à l'OCPM par la Ville de Côte Saint-Luc
24 septembre 2024

CSL : une
ville dans
une cour de
triage



Propositions Montreal et PUM 2050

Secteurs d'opportunité selon les quatre zones géographiques



Secteurs d'opportunité
 PPU
 Secteurs d'opportunité d'échelle d'impact métropolitaine et de quartier

Zones géographiques

Réseau de transport collectif structurant existant

Métro
 REM
 SRB
 Train

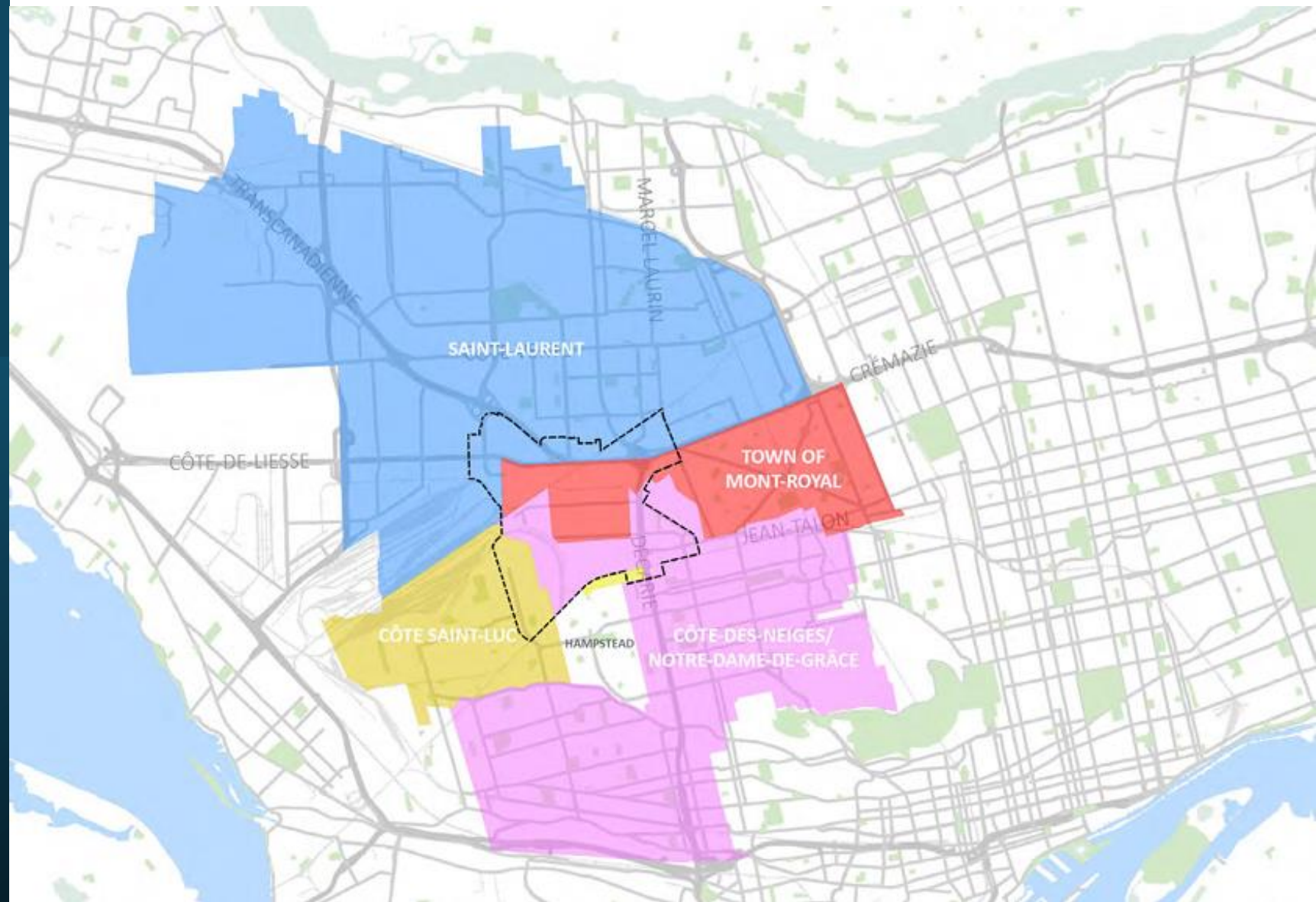
Réseau de transport collectif structurant en réalisation

Prolongement de la ligne bleue
 REM
 SRB

Réseau de transport collectif structurant projeté

TC projeté

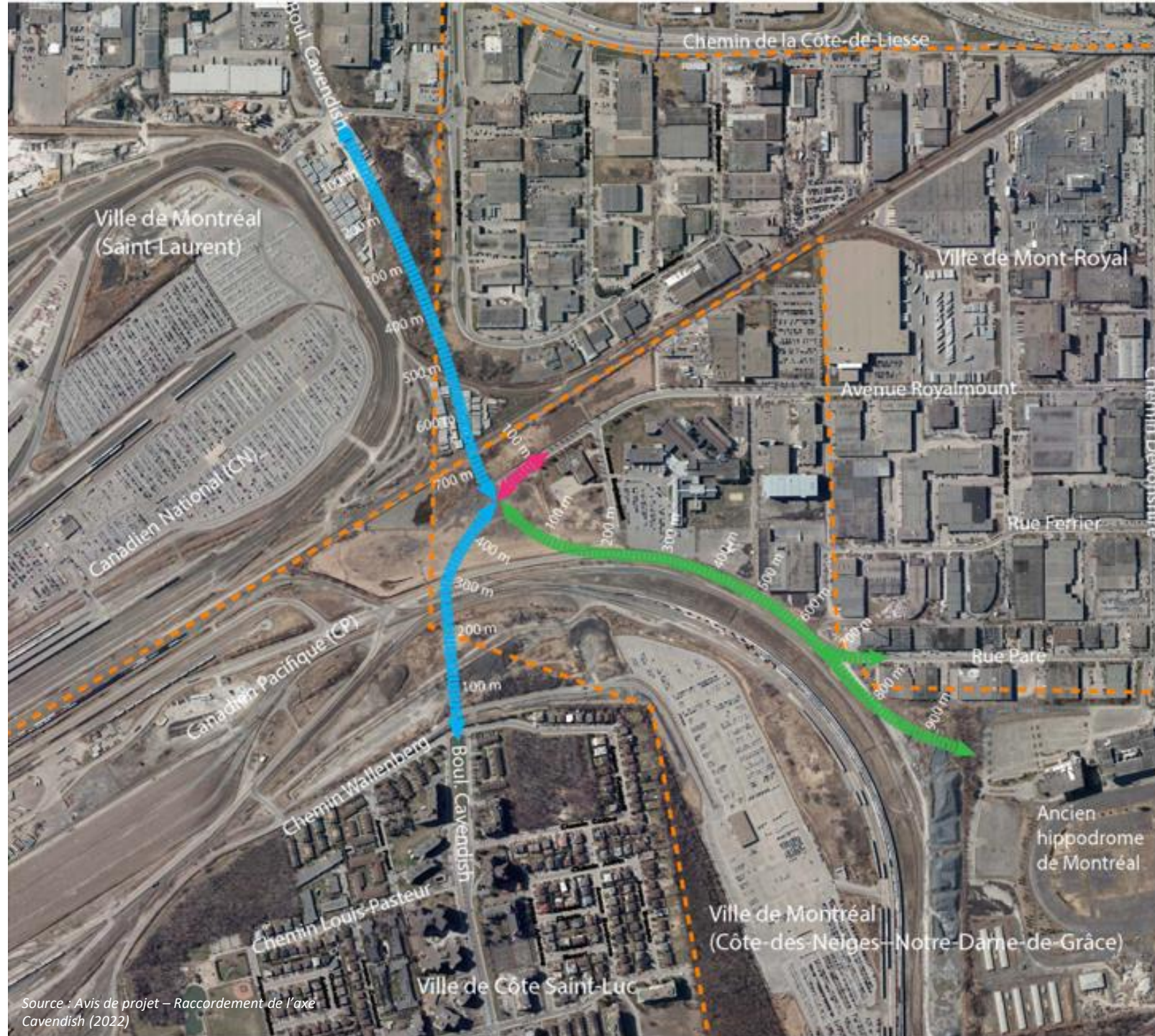
CSL dans le secteur élargi NDLS



Projets immobiliers dans le grand NDLS

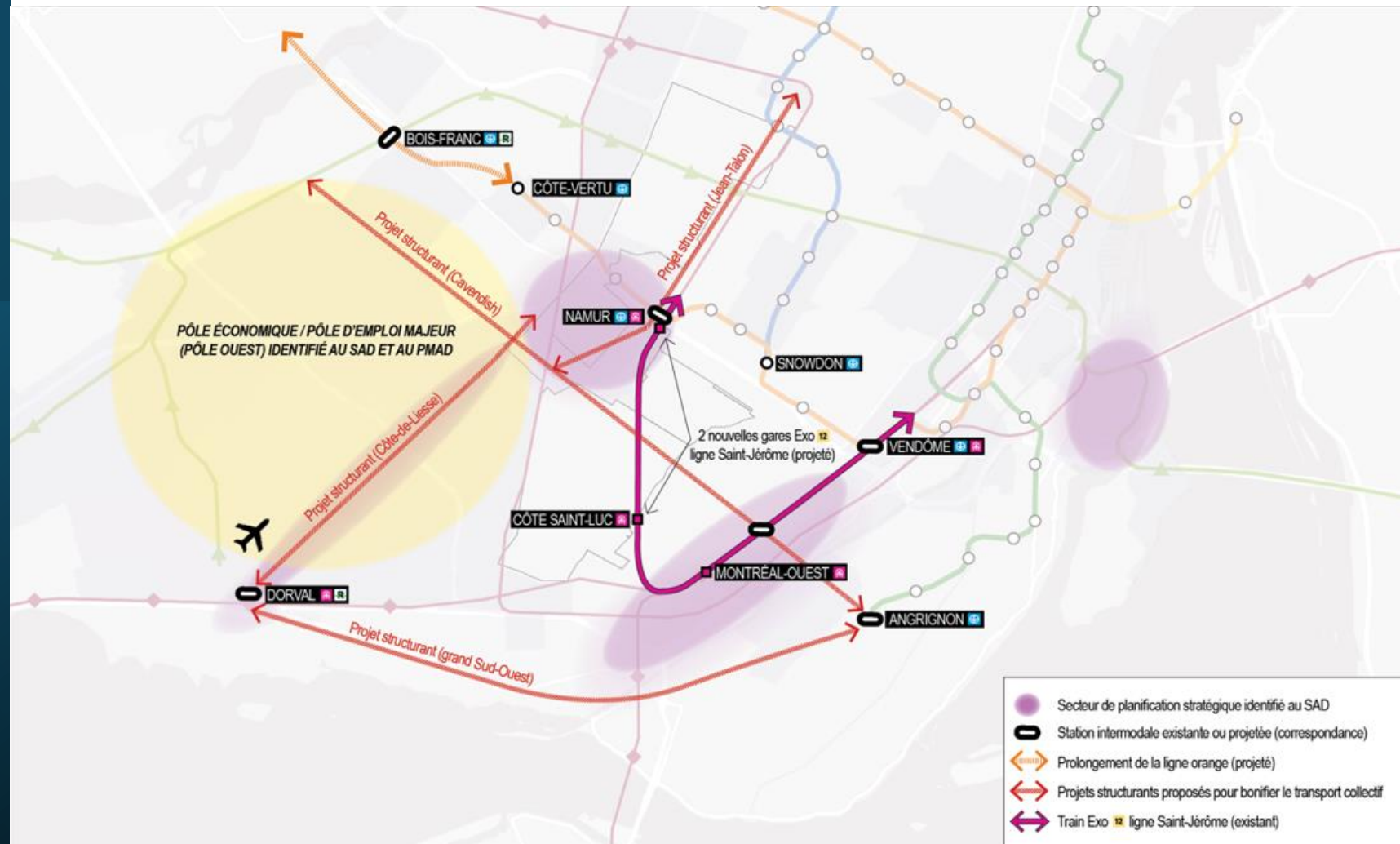


Projet Cavendish



Source : Avis de projet – Raccordement de l'axe
Cavendish (2022)

Liens stratégiques Axe Nord- Sud



Vision 2050 du réseau de transport collectif et actif (PUM)

Vision 2050 du réseau de transport collectif structurant

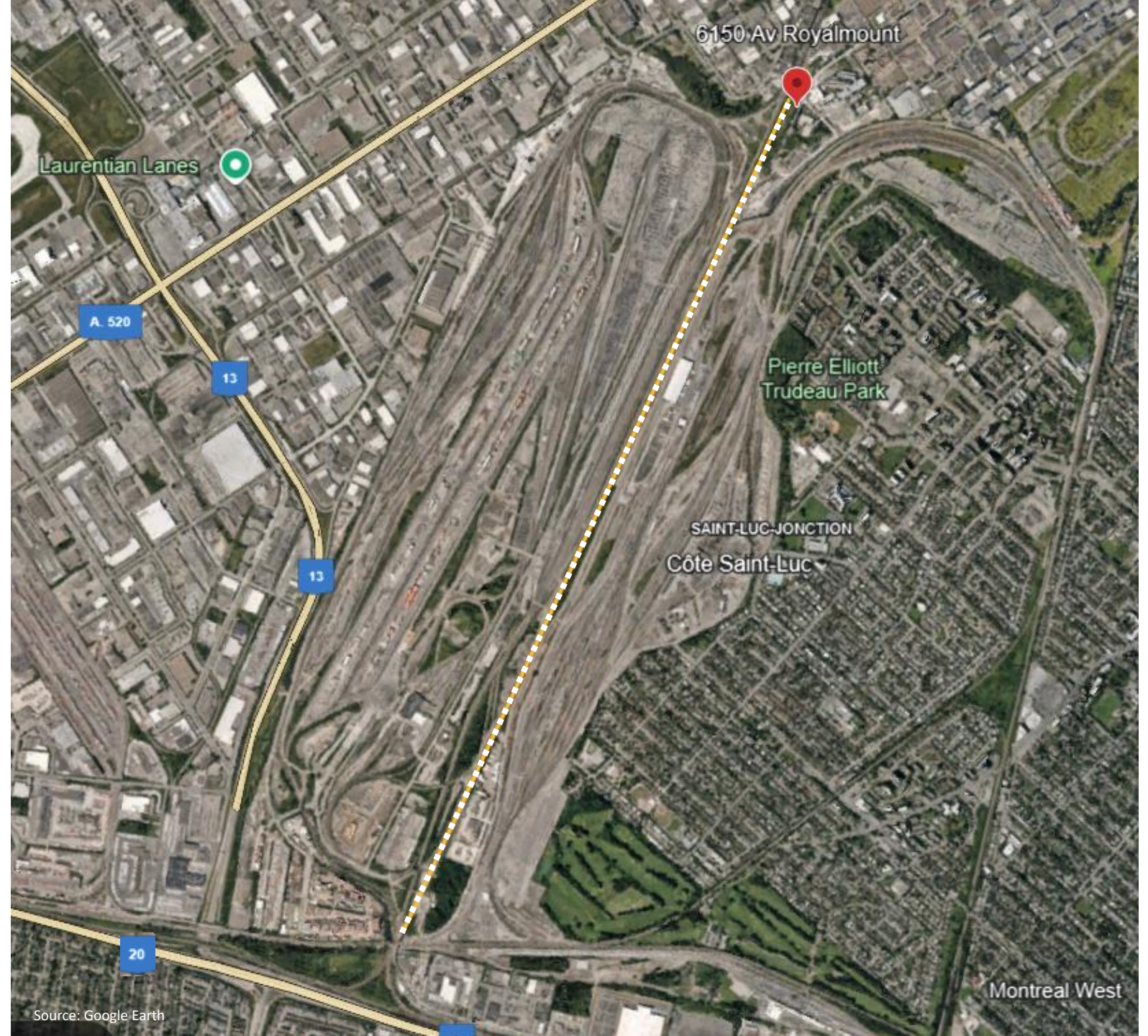


Vision 2050 des réseaux de transport actif



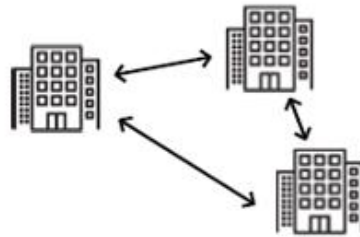
Source: Plan d'urbanisme et de mobilité 2050 (Ville de Montréal)

Route directe
pour le
transport de
merchandise
dans la Cour
de triage CP



Mobilite et transition ecologique

2. Contribuer à la consolidation des milieux bâtis en améliorant la connectivité intra et inter-quartiers



Passerelle, Campus MIL, Montréal 2019



Bonaventure, Atelier Robitaille Thiffault, Montréal 2017