

Pour l'institutionnalisation des Zones santé

Mémoire de la Table de concertation en santé environnementale et développement durable du réseau de la santé et des services sociaux de l'île de Montréal

Table de concertation en santé environnementale et développement durable du réseau de la santé et des services sociaux de l'île de Montréal

« Table montréalaise en SEDD »

5 établissements fusionnés

- CIUSSS* du Centre-Sud-de-l'Île-de-Montréal
- CIUSSS du Centre-Ouest-de-l'Île-de-Montréal
- CIUSSS de l'Est-de-l'Île-de-Montréal
- CIUSSS du Nord-de-l'Île-de-Montréal
- CIUSSS de l'Ouest-de-l'Île-de-Montréal

* Centre intégré universitaire de santé et de services sociaux

5 établissements non fusionnés

- Centre universitaire de santé McGill (CUSM)
- Centre hospitalier de l'Université de Montréal (CHUM)
- Centre hospitalier universitaire Sainte-Justine
- Institut de Cardiologie de Montréal
- Institut national de psychiatrie légale Philippe-Pinel

105 783
employés

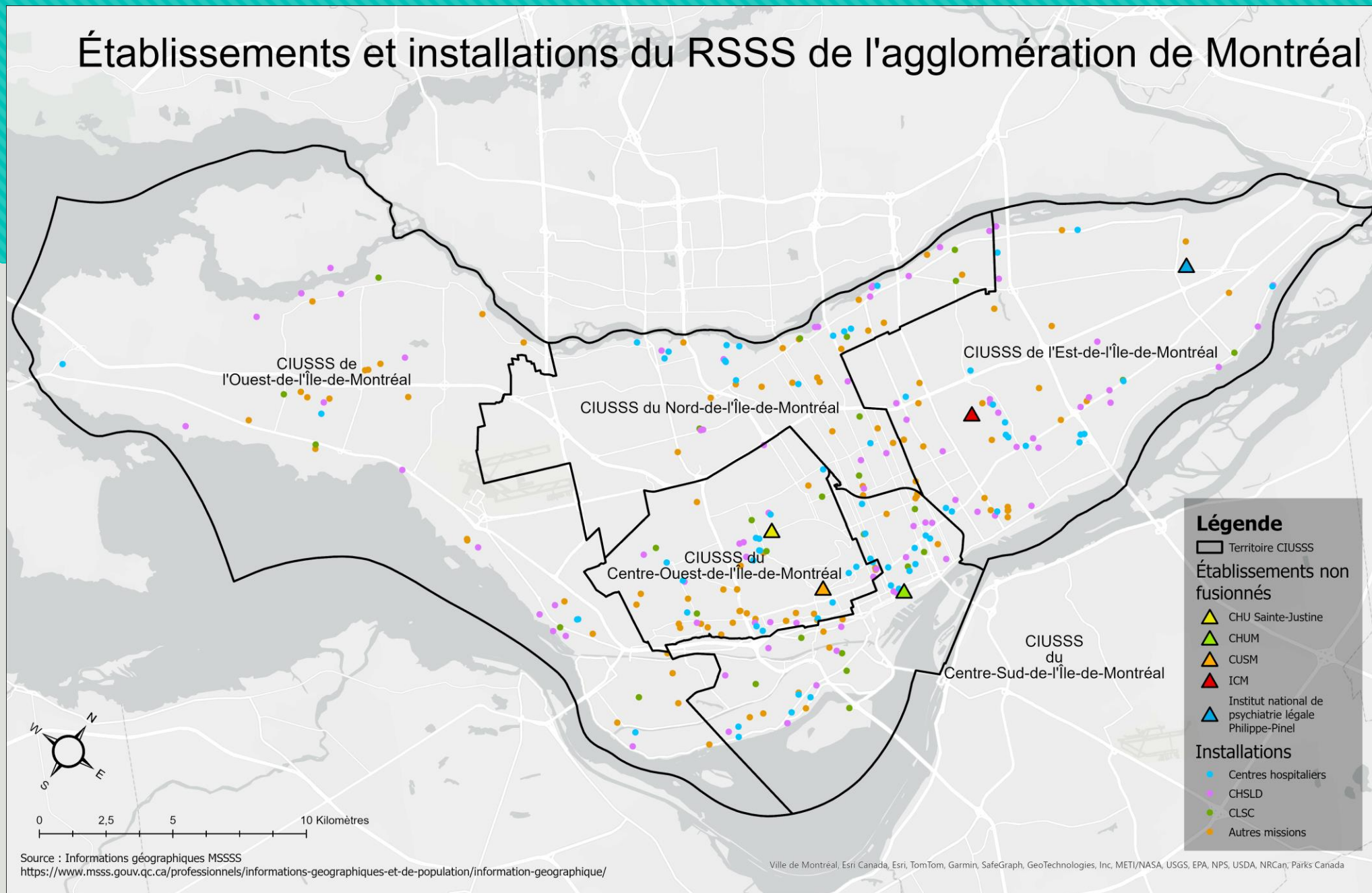
1/3 des employés
du RSSS du
Québec

5% de le
population de
Montréal

297 installations:

- 80 centres hospitaliers
- 95 CHSLD
- 43 CLSC

Établissements et installations du RSSS de l'agglomération de Montréal



Légende

Territoire CIUSSS

Établissements non fusionnés

CHU Sainte-Justine

CHUM

CUSM

ICM

Institut national de psychiatrie légale Philippe-Pinel

Installations

Centres hospitaliers

CHSLD

CLSC

Autres missions

Estimation du nombre de bénéficiaires

723 814 visites à l'urgence

70 993 usagers bénéficiant du soutien à domicile

7 523 lits en centres hospitaliers
10 069 lits en CHSLD
(permanents et temporaires)

500 000 patients admis au
CHUM

578 bâtiments

**Superficie totale des installations appartenant
au RSSS :**

3 508 633 m² ou 3,5 km²

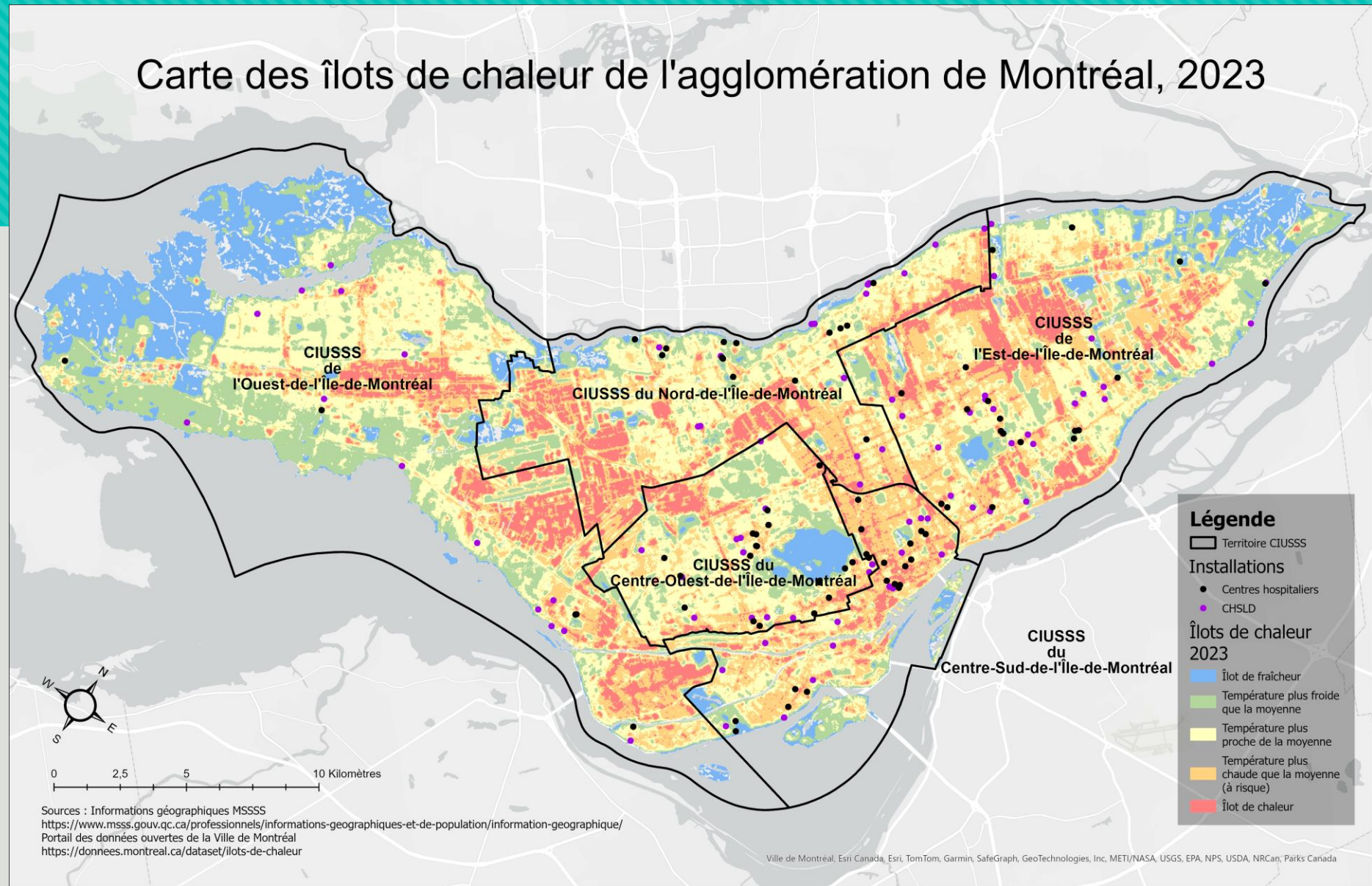
Représente 59 stades olympiques

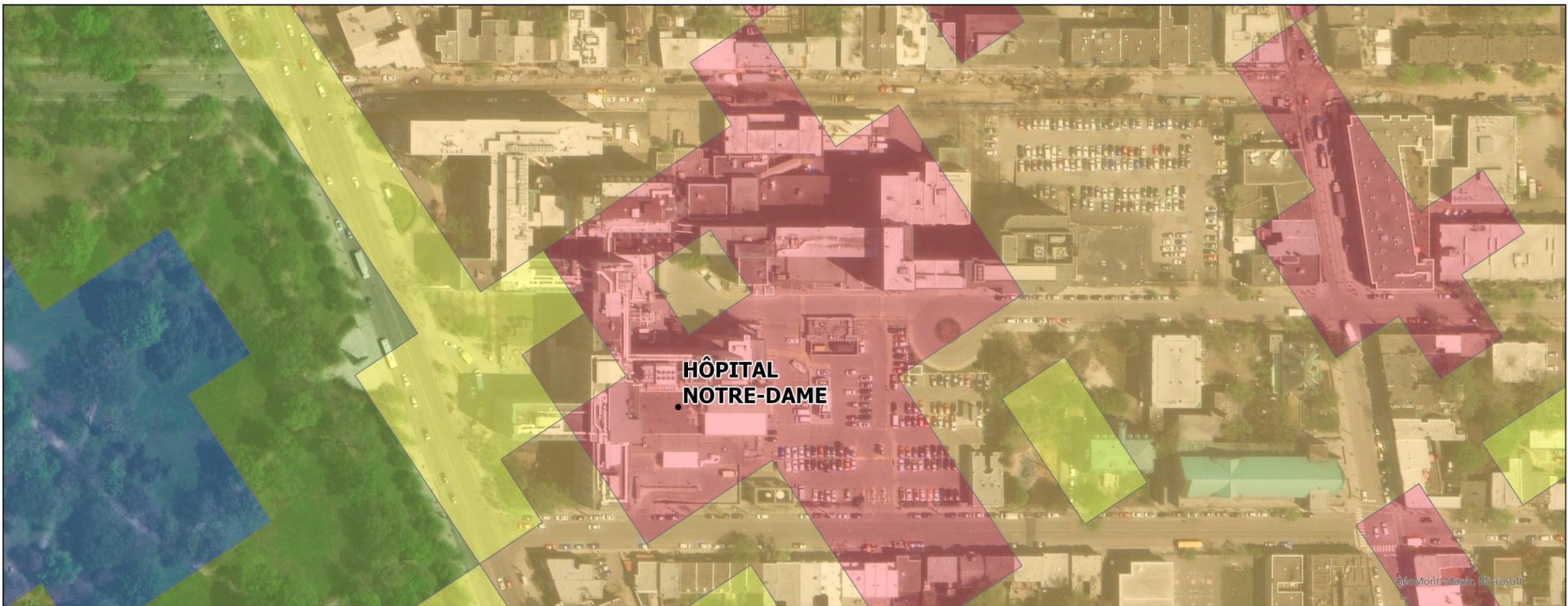
29 229 places
de stationnement

Estimation de
la superficie totale des
stationnements :

42 hectares

Parc Lafontaine:
40 hectares







Source : Données ouvertes Ville de Montréal, 2023

Îlots de chaleur Hôpital Notre-Dame

 Îlot de fraîcheur
 Température plus froide que la moyenne

 Température plus proche de la moyenne

 Température plus chaude que la moyenne (à risque)

 Îlot de chaleur



Source : Données ouvertes Ville de Montréal, 2023

Ilots de chaleur

Corridor santé de la Côte-Sainte-Catherine

- Îlot de fraîcheur
 - Température plus froide que la moyenne
- Température plus proche de la moyenne
- Température plus chaude que la moyenne (à risque)
 - Îlot de chaleur

Hôpital Notre-Dame

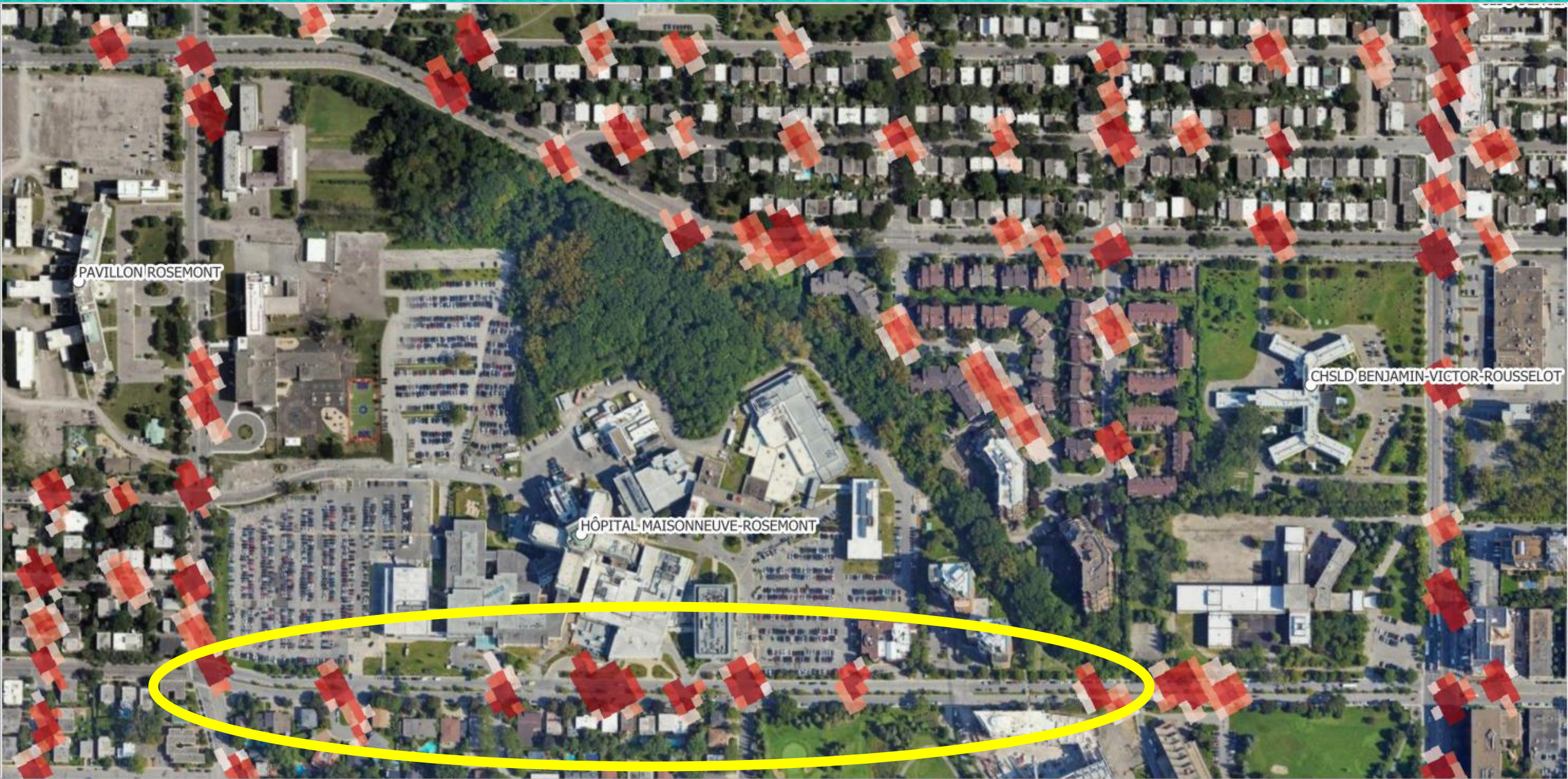
403 collisions entre 2012 et 2018



Accidentologie

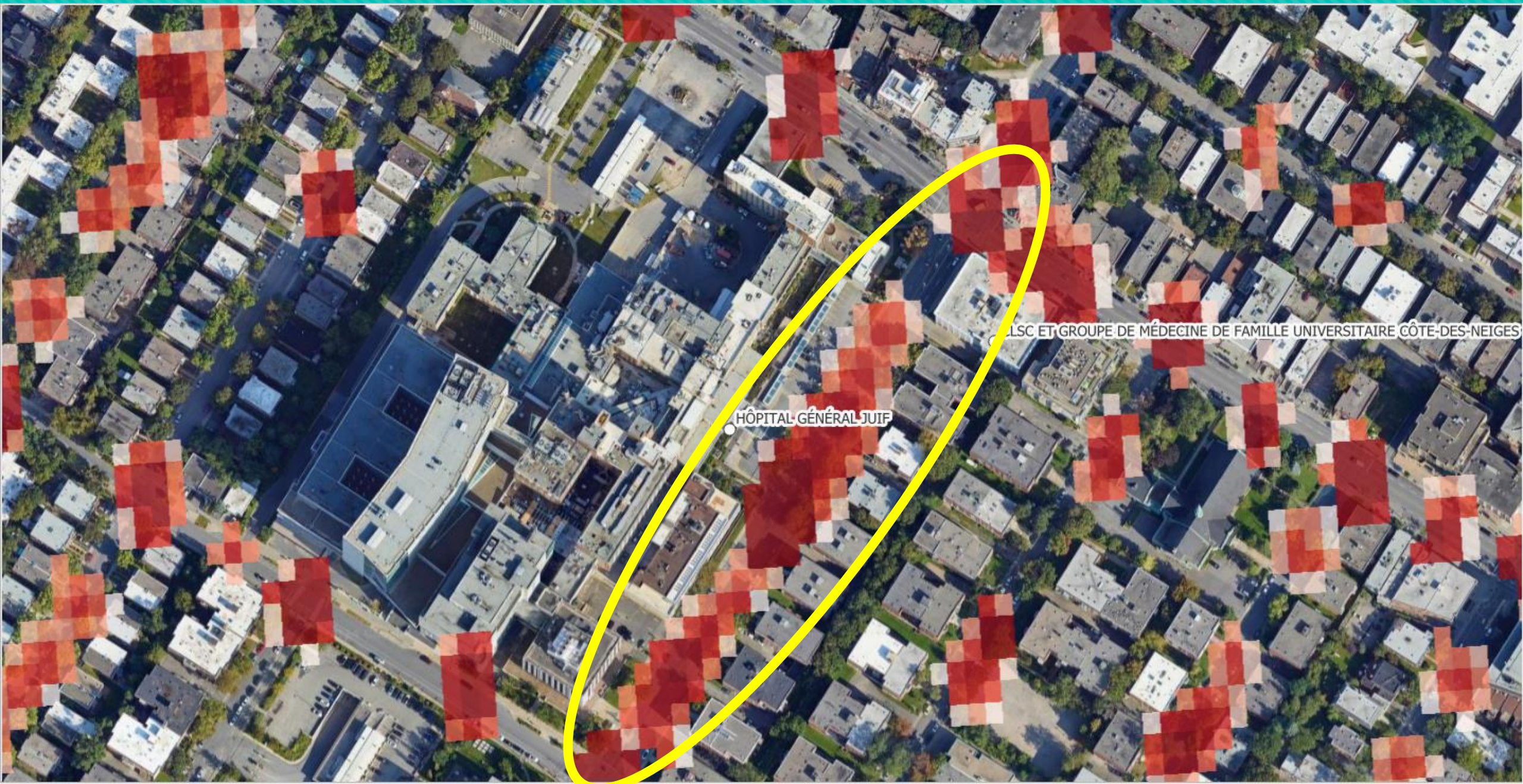
Hôpital Maisonneuve-Rosemont

346 collisions





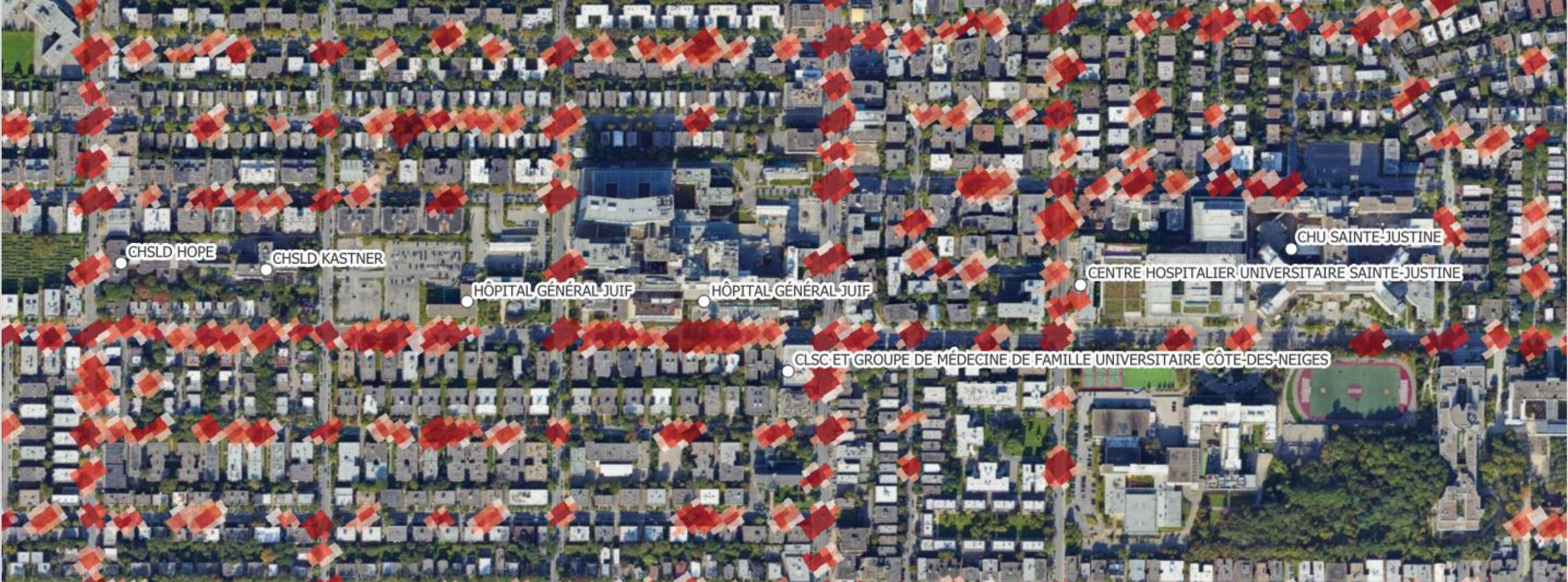




Hôpital Général Juif

Chemin
de la
Côte-
Sainte-
Catherine





Chemin de la Côte-Sainte-Catherine

CLSC Mercier-Est

Étude du Centre d'écologie urbaine

- Débit de circulation élevé
- Présence de nombreux camions sur la rue Sherbrooke
- Manque de traverses piétonnes avec décompte pour piétons
- Trottoirs étroits et souvent en mauvais état
- Plusieurs entrées charretières en provenance des nombreux stationnements en façade
- Intersections problématiques du point de vue de l'aménagement

« Pas d'aménagements autour du CLSC, pas de verdure, pas de sentiers. C'est aride et le passage très rapide des voitures fait très peur. »

(Témoignage d'un usager du CLSC Mercier-Est)

Le reflet d'une « vision d'une époque où tout devait être orienté vers le **confort des automobilistes** » (CEU)

Le concept de « Zone santé »

Inspiré de la zone scolaire, le concept de la zone santé propose d'aménager les abords des installations de santé de manière sécuritaire et conviviale afin de **favoriser le vieillissement actif**



centre
d'écologie
urbaine



Le concept de « Zone santé »

La Zone santé est le produit d'une approche collaborative de recherche et design développée pour répondre spécifiquement aux **problématiques d'aménagement aux abords des établissements de santé** sur une base participative mobilisant les usagers.



centre
d'écologie
urbaine



Trois grands principes d'aménagement des Zones santé

- Proposer un aménagement du site sécuritaire et à échelle humaine
- Assurer l'intégration du site aux différentes échelles de planification
- Favoriser l'aménagement de parcours conviviaux



centre
d'écologie
urbaine



zone-sante.ca

ZONE
santé



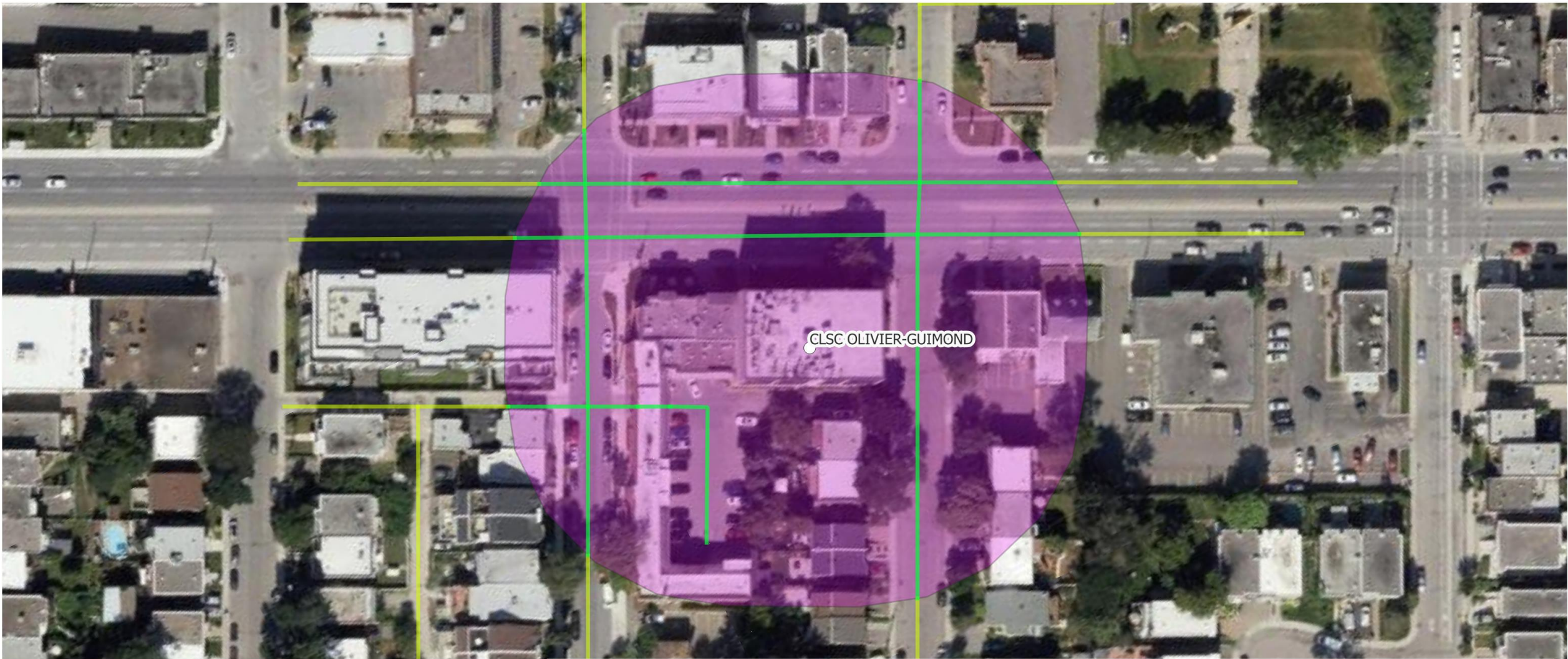
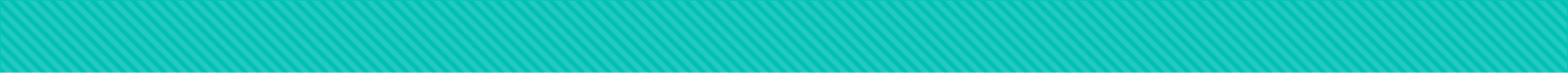
centre
d'écologie
urbaine

Ce que la Table montréalaise en SEDD suggère:

- Que le concept de Zone santé soit intégré dans le PUM
- Le développement d'un cadre normatif pouvant être codifié dans les plans locaux d'urbanisme et mobilité des arrondissements

Ce que ça impliquerait :

- Viser les centres hospitaliers, CLSC et CHSLD
- Sécuriser et verdir minimalement les premiers 50m aux abords des installations, ainsi que les intersections en contact avec ce périmètre
- Sécuriser et verdir les stationnements institutionnels et commerciaux dans ce périmètre



Zone santé du CLSC Olivier-Guimond

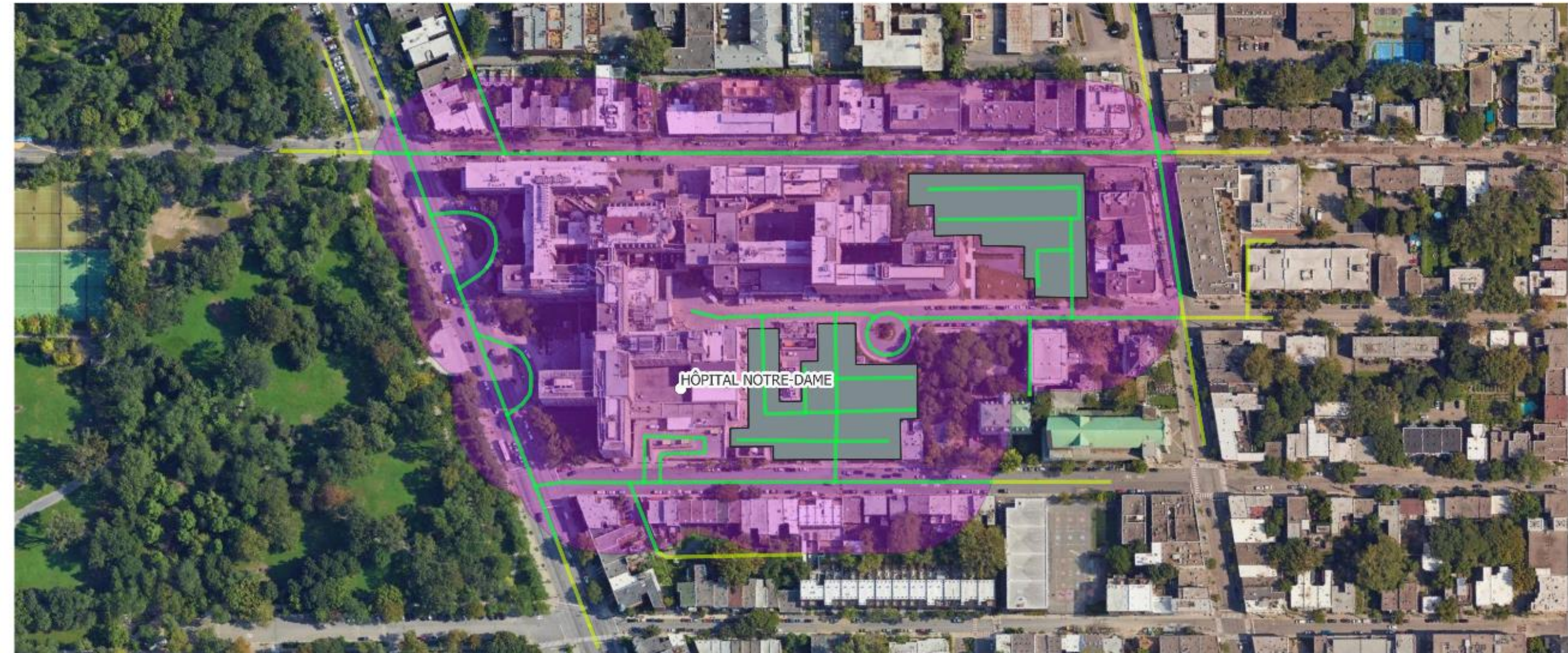
 Zone santé (V3)

 Stationnements sécurisés

 Rues sécurisées


 Rues adjacentes

Image satellite de Google Satellite




HÔPITAL NOTRE-DAME

Zone santé de l'Hôpital Notre-Dame

 Zone santé (V3)

 Stationnements sécurisés

 Rues sécurisées


 Rues adjacentes

Image satellite de Google Satellite

Ce que ça impliquerait :

- Réduction des limites de vitesse
- Temps de traverse des intersections adapté à la mobilité réduite
- Apaisement de la circulation par des infrastructures physiques (trottoirs traversants, saillies de trottoir, îlots refuges, dos d'âne, traverses piétonnes surélevées, etc.)

Ce que ça impliquerait :

Dans les stationnements:

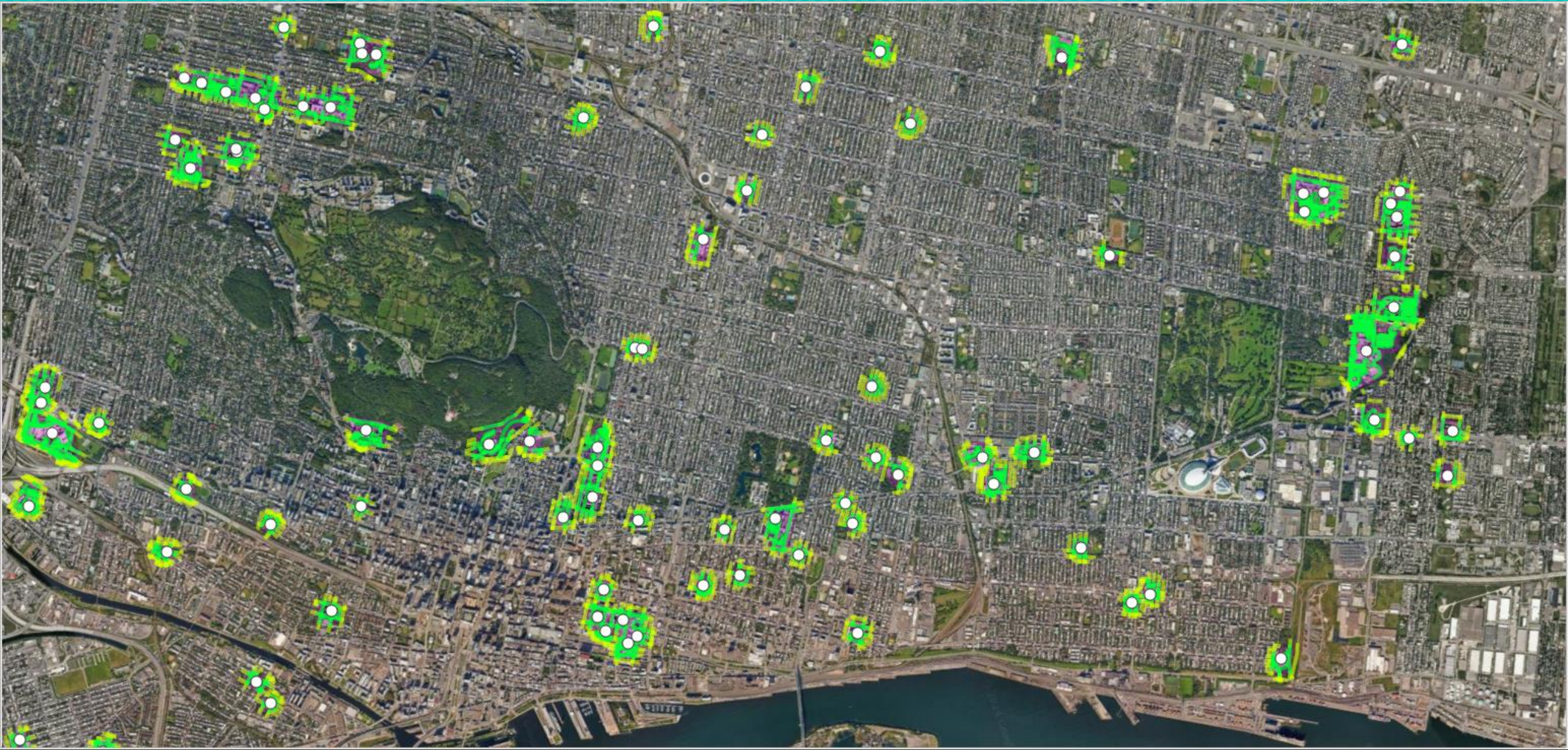
- Parcours piétons dégagés et clairement marqués au sol dans les stationnements
- Sorties de stationnements obligeant l'arrêt des véhicules

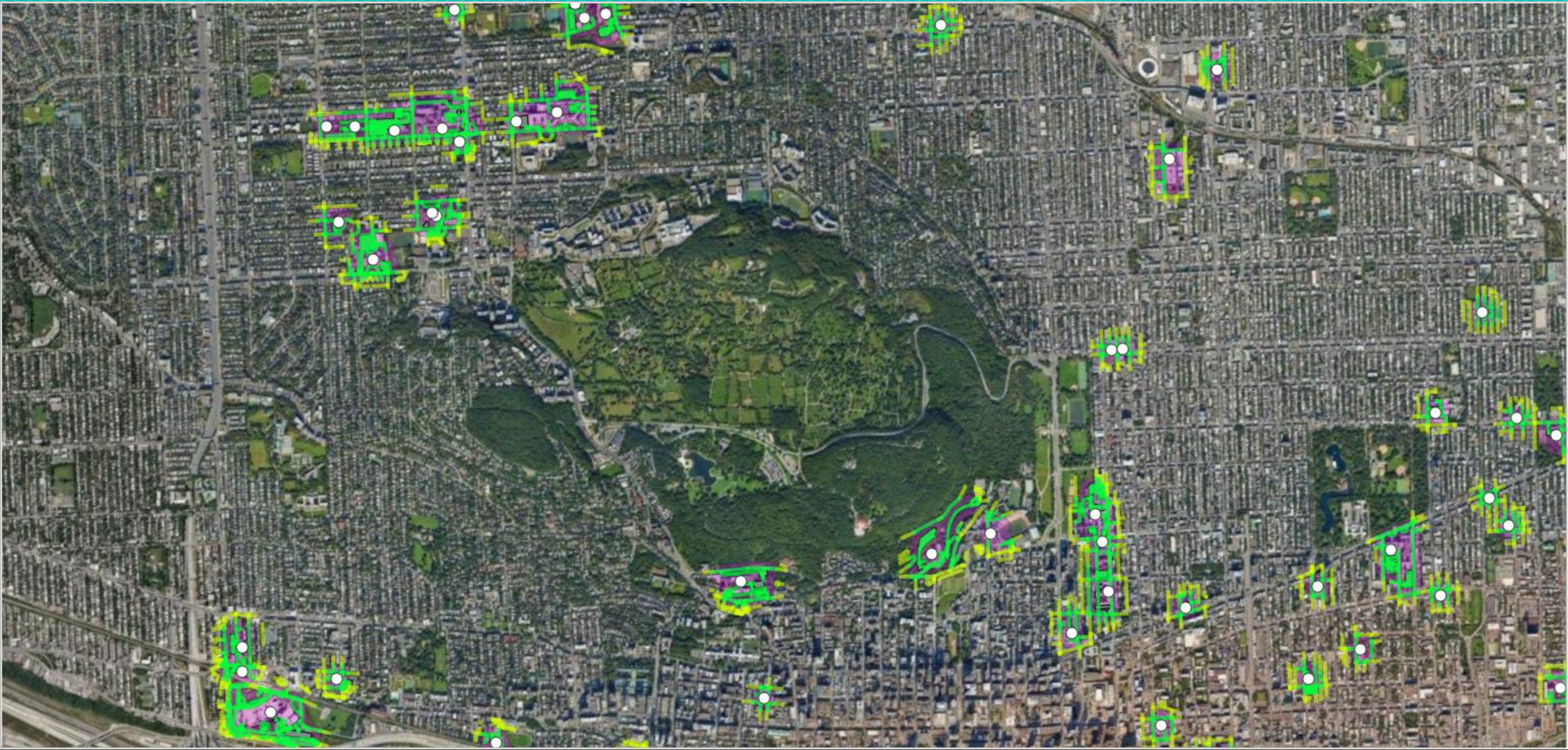
Ce que ça impliquerait :

- Normes de **couverture de canopée** et de **perméabilisation** plus exigeantes que les standards de l'arrondissement

Les zones santé permettraient la sécurisation de:


- 176 installations de santé (CH, CLSC, CHSLD)
- 140 zones
- 292 à 503 stationnements
- 2 grands corridors santé









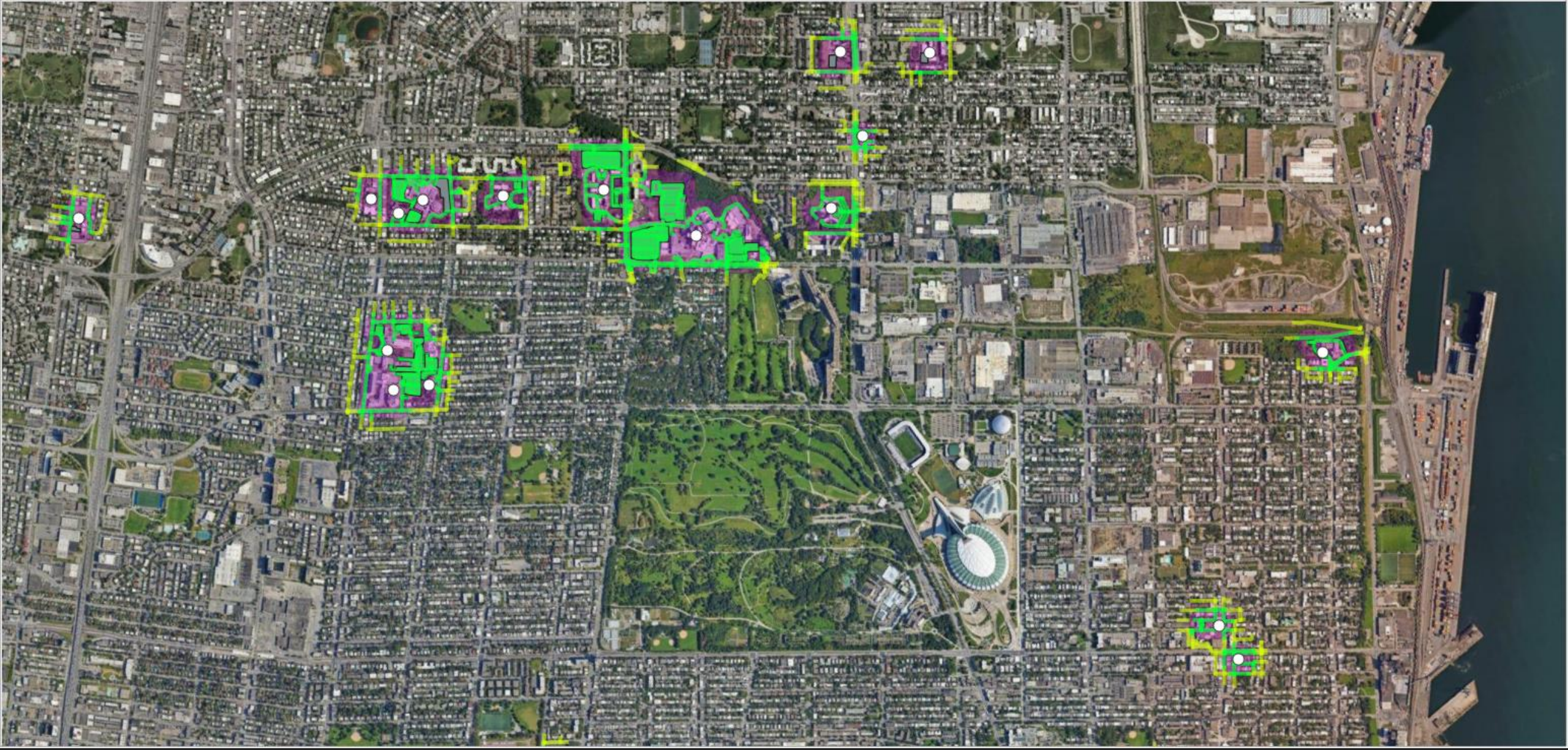
Corridor santé de la Côte-Sainte-Catherine

 Zone santé (V3)

 Stationnements sécurisés

 Rues sécurisées Image satellite de Google Satellite

 Rues adjacentes





Corridor santé de Rosemont-La Petite-Patrie

 Zone santé (V3)

 Stationnements sécurisés

 Rues sécurisées

 Rues adjacentes

Image satellite de Google Satellite