

En marche vers une Wellington durable et inclusive

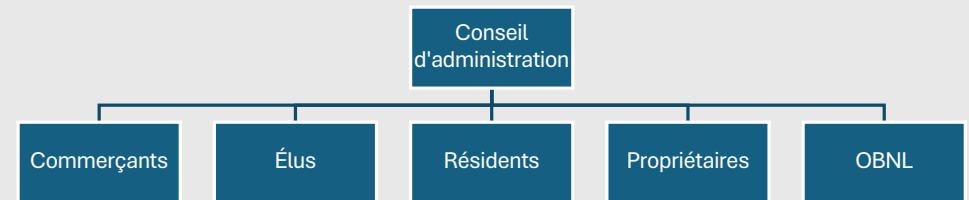
Présentation devant les commissaires

Gabriel Imbeau, Xin Bei Cao et Rémy Foisy

Consultation sur la piétonnisation permanente de la rue Wellington

Gouvernance

- Fiducie Wellington
 - **Concertation des parties prenantes**
 - Contrôle local pérenne
- Stabilisation des loyers commerciaux
 - **Protéger les PME et OBNL**
 - Achats des immeubles de gré en gré
- Transparence et exemplarité
 - **Collecte et diffusion de données**
 - Cas d'étude d'échelle nationale



=fiducie
du Chantier
de l'économie sociale

SOCIÉTÉ
DE DÉVELOPPEMENT
ANGUS

 TERRITOIRES SOLIDAIRES
**BROME-
MISSISQUOI**

 ÉCOQUARTIER
LOUVAIN

 KENSINGTON MARKET
COMMUNITY LAND TRUST



Gouvernance

Durabilité et planification

Mobilité

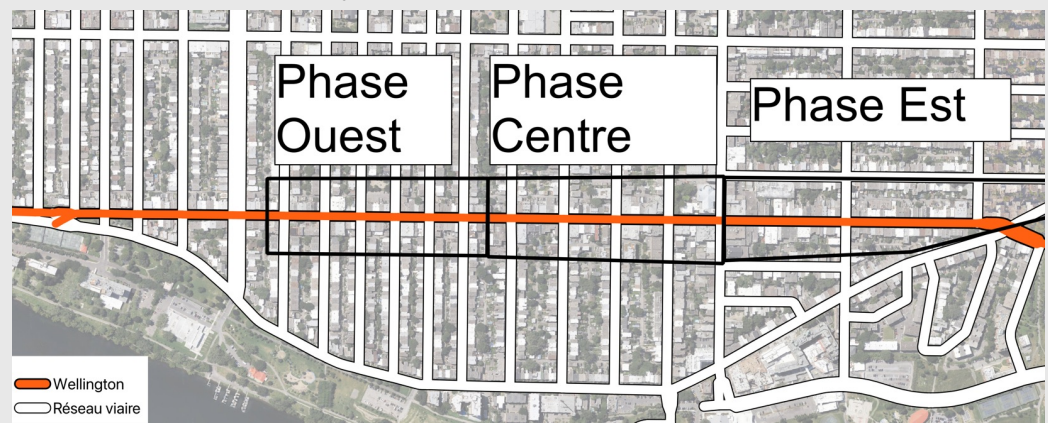
Confort et programmation

Montage financier

Durabilité et planification

- Protéger le local
 - **Fiducie d'utilité sociale**
 - Gestion du logement touristique
 - Miser sur les tiers-lieux
- Phasage du projet
 - **Protéger les commerçants**
 - Trois tronçons identifiés
 - Seulement pour les aménagements majeurs

Délimitation potentielle de tronçons pour phasage

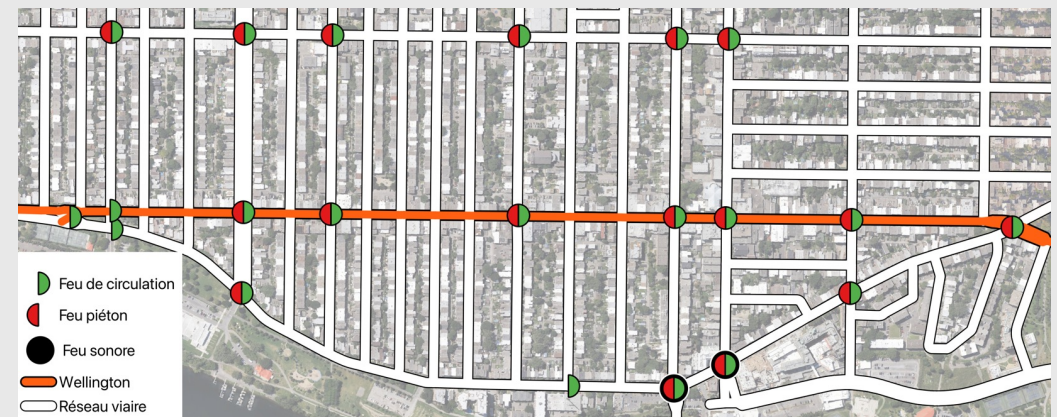


Source: Gabriel Imbeau, Google Maps

Mobilité

- Sécurité piétonne
 - **Feux de circulation et piétons**
 - Exclusivité piétonne
 - Sécurisation contre les camions béliers
 - Éclairage
- Mitigation du report de la circulation
 - **Ajustements des trajets d'autobus**
 - Sécurisation du boul. LaSalle
 - Stationnement pour professionnels de la route et personnes à mobilité réduite

Traversées sécurisées par des feux dans le secteur



Source: Gabriel Imbeau, Google Maps, Ville de Montréal

Déplacement des arrêts de bus



Source: Gabriel Imbeau, Rémy Foisy, Google Maps, Ville de Montréal, STM

Mobilité

- Sécurité piétonne
 - **Feux de circulation et piétons**
 - Exclusivité piétonne
 - Sécurisation contre les camions béliers
 - Éclairage
- Mitigation du report de la circulation
 - **Ajustements des trajets d'autobus**
 - Sécurisation du boul. LaSalle
 - Stationnement pour professionnels de la route et personnes à mobilité réduite



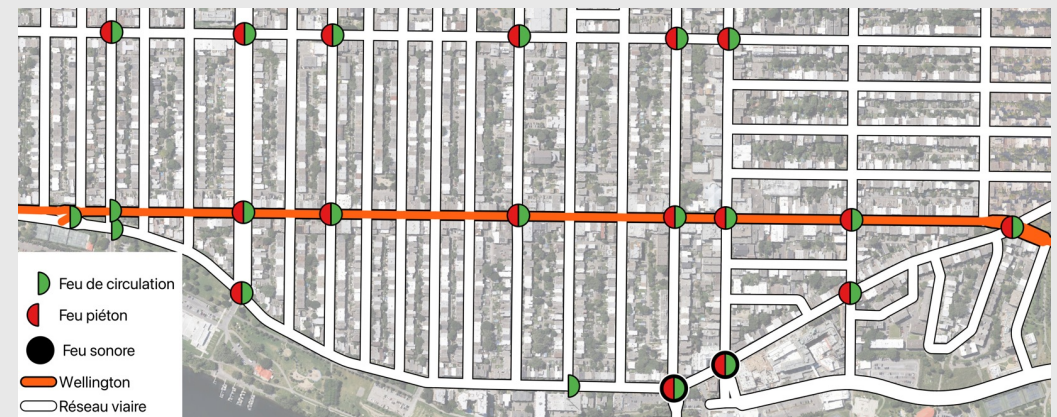
Exemple de sécurisation contre les camions béliers

Source: [Archie/agoramtl](https://www.archie-agoramtl.com/)

Mobilité

- Sécurité piétonne
 - **Feux de circulation et piétons**
 - Exclusivité piétonne
 - Sécurisation contre les camions béliers
 - Éclairage
- Mitigation du report de la circulation
 - **Ajustements des trajets d'autobus**
 - Sécurisation du boul. LaSalle
 - Stationnement pour professionnels de la route et personnes à mobilité réduite

Traversées sécurisées par des feux dans le secteur



Source: Gabriel Imbeau, Google Maps, Ville de Montréal

Déplacement des arrêts de bus



Source: Gabriel Imbeau, Rémy Foisy, Google Maps, Ville de Montréal, STM

Mobilité

- **Accessibilité universelle**

- Ascenseur dans le métro
- Toilettes autonettoyantes 24/24
- Bonification des stationnements pour personnes handicapées
- Transport adapté
- Installation d'une marquise (à considérer)
- Feux sonores
- Identifier les enjeux et améliorations avec des marches exploratoires saisonnières



Source: Radio-Canada (gauche), Agora Montréal (droite)



Source: Fondation des aveugles du Québec (gauche), Josie Desmarais (droite)

Une Wellington quatre saisons

- Assurer un confort à l'année
 - **Déneigement non-corrosif**
 - Abris (ombrage, protection au froid)
 - Hydrater et brumifier
 - Activités adaptées aux températures
- Célébrer les saisons
 - **Animation saisonnière**
 - Espaces interactifs et flexibles
 - Activités non-payantes et événements communautaires
 - Renforcement de l'attractivité commerciale



Source: [u/tandyman234](#)



Source: Quartier Libre (gauche), Société de Développement de l'Avenue du Mont-Royal (droite)

Montage financier

- Dépenses d'investissement
 - **Dons et obligations communautaires**
 - Budget de piétonnisation existant
 - Subventions fédérales et provinciales
- Dépenses d'exploitation
 - **Exemple de la redevance de transport à l'égard du REM**
 - Cotisations de la SDC ou loyer de la fiducie



Source: [The Philanthropist Journal](#)

Montage financier

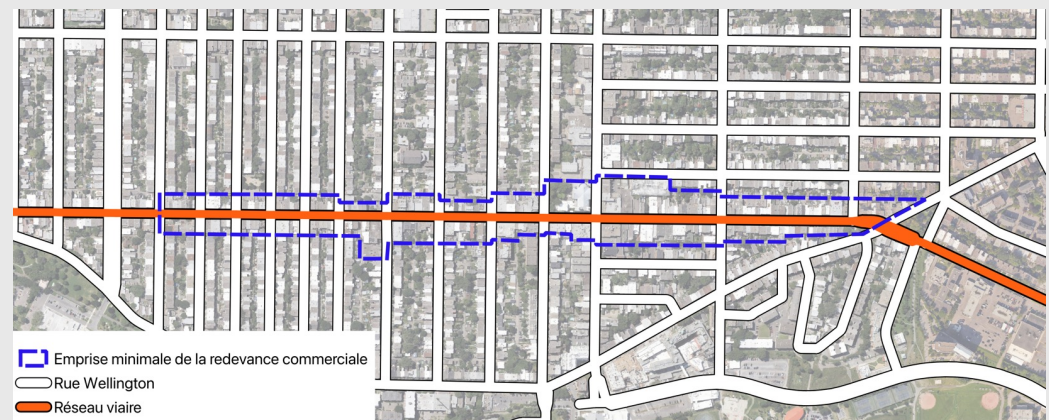
- Dépenses d'investissement
 - **Dons et obligations communautaires**
 - Budget de piétonnisation existant
 - Subventions fédérales et provinciales
- Dépenses d'exploitation
 - **Exemple de la redevance de transport à l'égard du REM**
 - Cotisations de la SDC ou loyer de la fiducie

Redevance de transport (REM)

| Zone | Taux (\$/m ²) | Zone | Taux (\$/m ²) |
|------------------------------------|---------------------------|-----------------------------|---------------------------|
| Station Brossard | 132 | Station Bois-Franc | 132 |
| Station Du Quartier | 132 | Station Sunnybrooke | 132 |
| Station Panama | 132 | Station Pierrefonds-Roxboro | 132 |
| Station Île-des-Sœurs | 132 | Station Île-Beaugrand | 132 |
| Station Griffintown-Bernard-Landry | 132 | Station Sainte-Dorothée | 132 |
| Station Gare Centrale | 132 | Station Grand-Moulin | 132 |
| Station McGill | 132 | Station Deux-Montagnes | 132 |

Source: [ARTM](#)

Emprise de la redevance commerciale



Source: Gabriel Imbeau, Google Maps, Ville de Montréal