

# PROTECTION DU BOIS-DES-PÈRES

Des travaux de consolidation essentiels au maintien  
de son intégrité physique et écologique

COMITÉ DE SURVEILLANCE LOUIS-RIEL  
présenté par Jean-Jacques Lincourt

# CONSOLIDATION DU BOIS-DES-PÈRES

## 1) PLAN DE MISE EN VALEUR

- Réfection des sentiers
- Aires d'accueil et signalisation
- Mobilier urbain et panneau d'interprétation
- Mise en valeur du milieu humide (ruisseau Molson)

# CONSOLIDATION DU BOIS-DES-PÈRES

## 2) PLAN DE GESTION ÉCOLOGIQUE

- Audits et évaluations écologiques
- Données et outils
- Salubrité et sécurité
- Stratégie de lutte au nerprun et autre EEE
- Protection des espèces en péril
- Suivi de l'intégrité écologique

# GESTION ÉCOLOGIQUE DU BOISÉ – audits et évaluations

## Étude de l'impact de la fréquentation sur les sentiers

Rapport



## Audit écologique de la végétation terrestre

Rapport technique

Ville de Montréal



## Délimitation des milieux humides

Rapport technique

Ville de Montréal



## Évaluation de la qualité écologique des secteurs forestiers du Mont-Boullé de l'Île Ste Hélène

Une analyse de la régénération forestière potentielle et de la présence de plantes envahissantes et à statut précaire

Antoine Magnoux, Alain Cogliastro, Stéphanie Pellerin  
Institut de recherche en biologie végétale

Pour la Société du parc Jean-Drapeau



Parc Jean-Drapeau



## Le parc Thomas-Chapais

un bois d'une grande valeur écologique  
à protéger et à mettre en valeur pour l'Est de Montréal

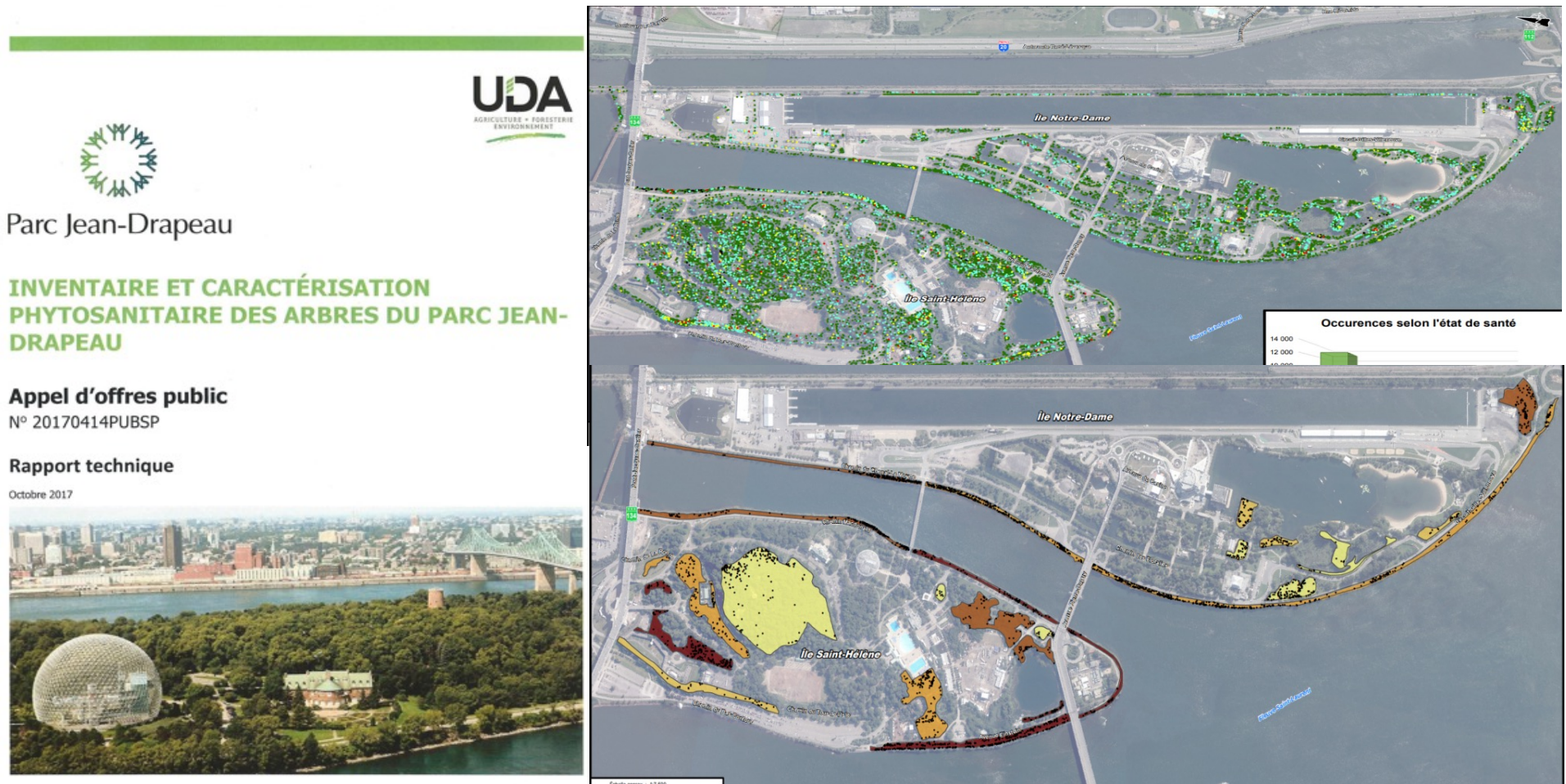


Version préliminaire  
8 novembre 2016

Daniel Chartier  
Architecte paysagiste

# GESTION ÉCOLOGIQUE DU BOISÉ – Données et outils

- INVENTAIRE DES ARBRES- CARACTÉRISATION ET GÉOLOCALISATION



# Comité de surveillance Louis-Riel

## MISSION

Le Comité de Surveillance Louis-Riel est un organisme à but non lucratif dont la mission est de préserver, régénérer, améliorer et entretenir les habitats naturels et espaces verts de Mercier Ouest et de sa périphérie

## MANDAT

Assurer la salubrité et la sécurité

Protéger et améliorer la biodiversité

Mesurer la santé écologique des sites

# Lutte aux plantes exotiques envahissantes

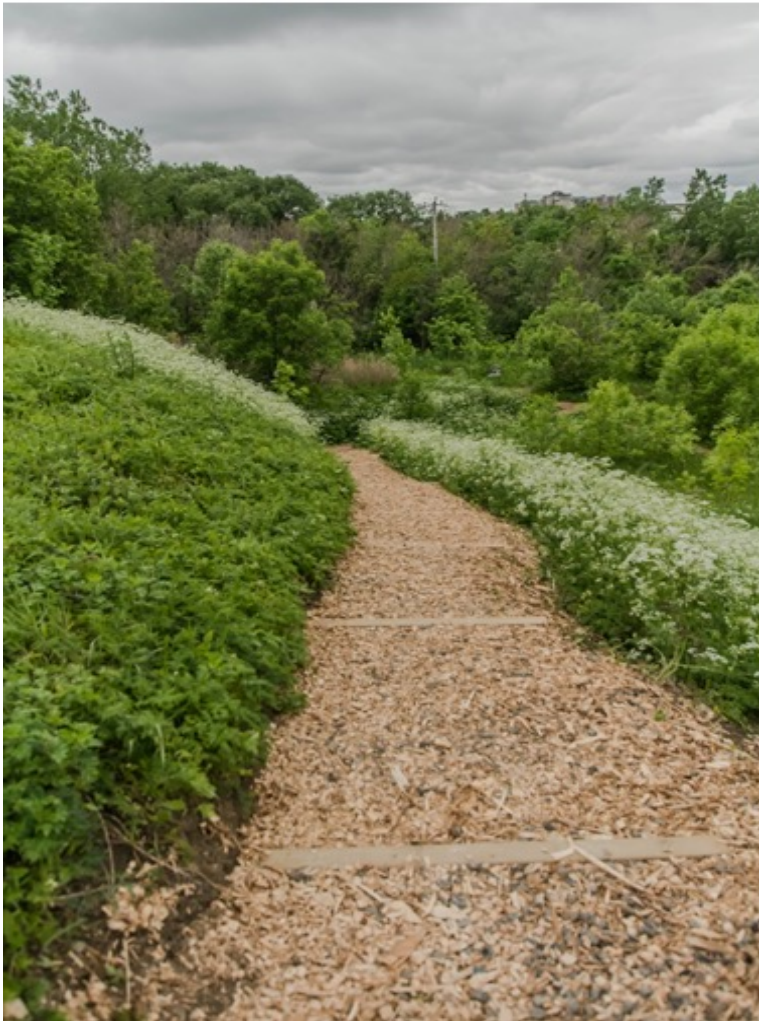


# Audits et enrichissement de la biodiversité





# Sécurité des sentiers



### 3) Activités éducatives et participation citoyenne



# Recommandations

- Que soit entrepris, sans tarder, un projet de consolidation du Bois-des-Pères incluant un plan de mise en valeur et un plan de gestion écologique
- Que l'aspect de protection du boisé soit inclus au projet de développement communautaire annoncé

# LA FORÊT VERTICALE DE MILAN

