

**Tableau récapitulatif**

Phase 1	
Tour résidentielle de Maisonneuve hors sol	27 étages
Logements	200
Plateau commercial	1 étage
Commerces	2-3
Aire de chargement	1 unité de petite dimension 3m x 10,5m x 4,3m (hauteur)
Pavillon récréatif	1 étage
Stationnement sous sol	6 étages sous sol
Places de stationnement résidentielle	329
Places de stationnement commerce	4

Phase 2	
Tour résidentielle de Bleury hors sol	14 étages
Logements	104

Superficie du Terrain		
Superficie du terrain 350 de Maisonneuve	M <sup>2</sup>	PICA
2 321		24 983
Superficie terrain STM		2 938
<b>Total</b>		<b>27 922</b>

L'indice de superficie de plancher (ISP)		
La Superficie de Plancher hors sol (les 2 phases)	M <sup>2</sup>	PICA
31 128		335 059
<b>Densité Proposée</b>		<b>12</b>

Taux d'implantation		
L'implantation du bâtiment	M <sup>2</sup>	PICA
2 472		26 608
Superficie du terrain		27 922
<b>Taux d'implantation</b>		<b>95%</b>

Superficie brute sous sol		
Mezzanine Niv -.5 (Mécanique)	M <sup>2</sup>	PICA
216		2 325
Niv 1.5 - 6.5 (Parc de Stationnement souterrain)		167 002
<b>Total</b>		<b>169 327</b>

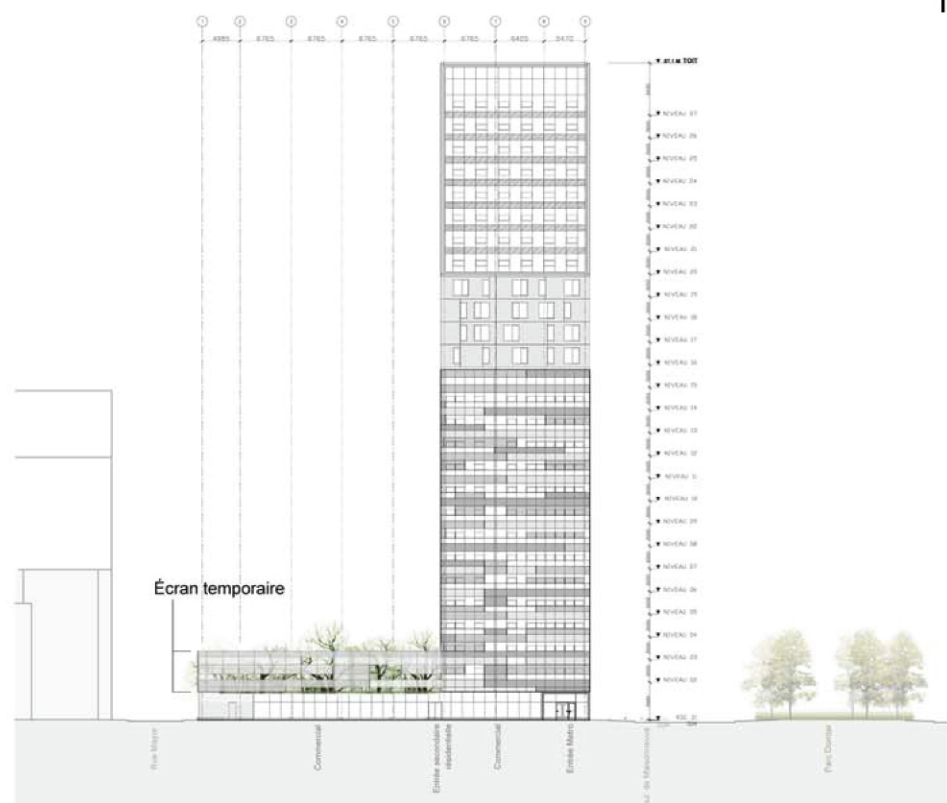
**ANNEXE B**

VILLE DE MONTRÉAL  
ARRONDISSEMENT DE VILLE-MARIE

2 0 SEP. 2006

DIRECTION AMÉNAGEMENT URBAIN  
ET SERVICES AUX ENTREPRISES  
DIVISION URBANISME

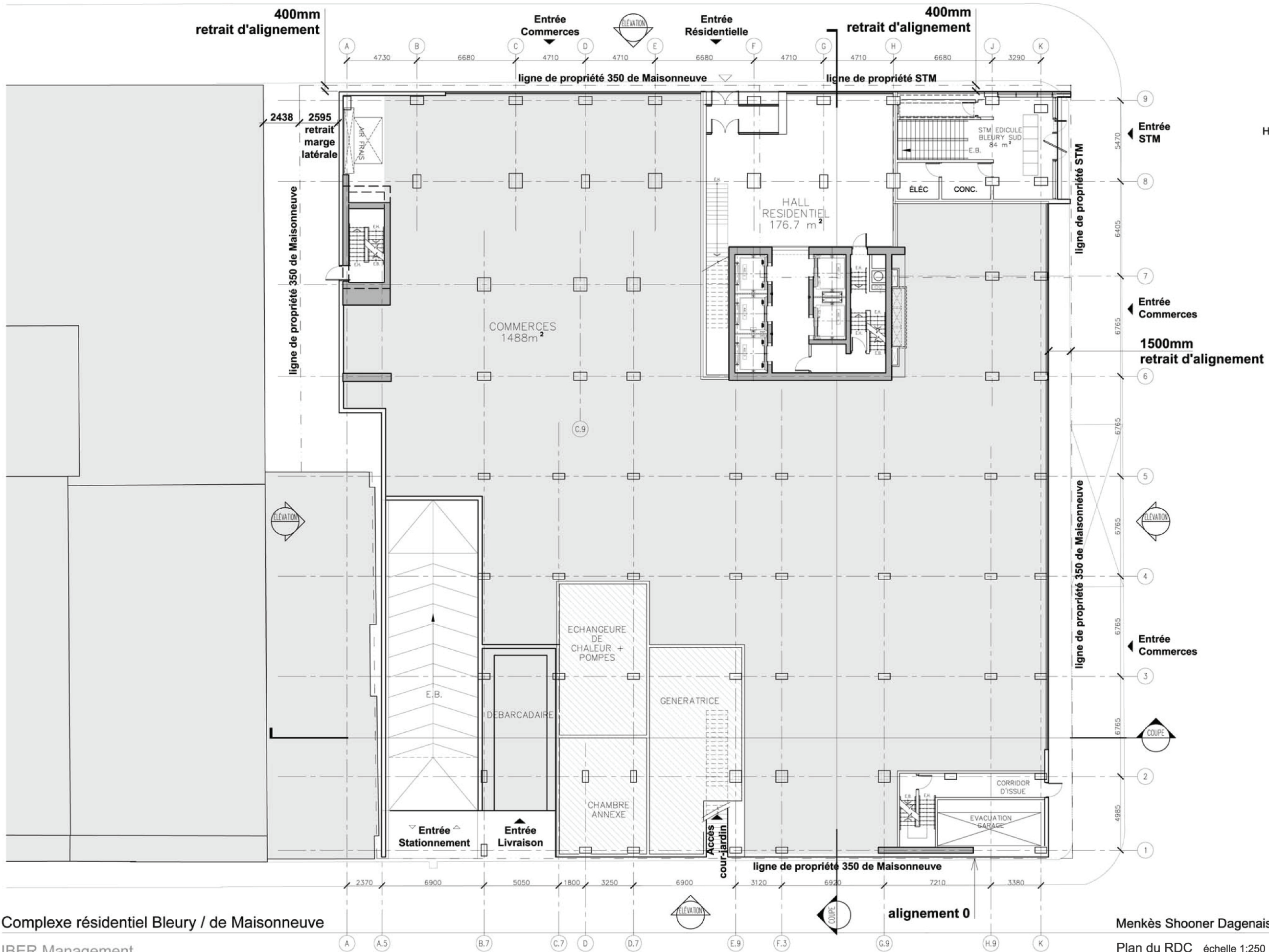




Élévation rue de Bleury phase 1

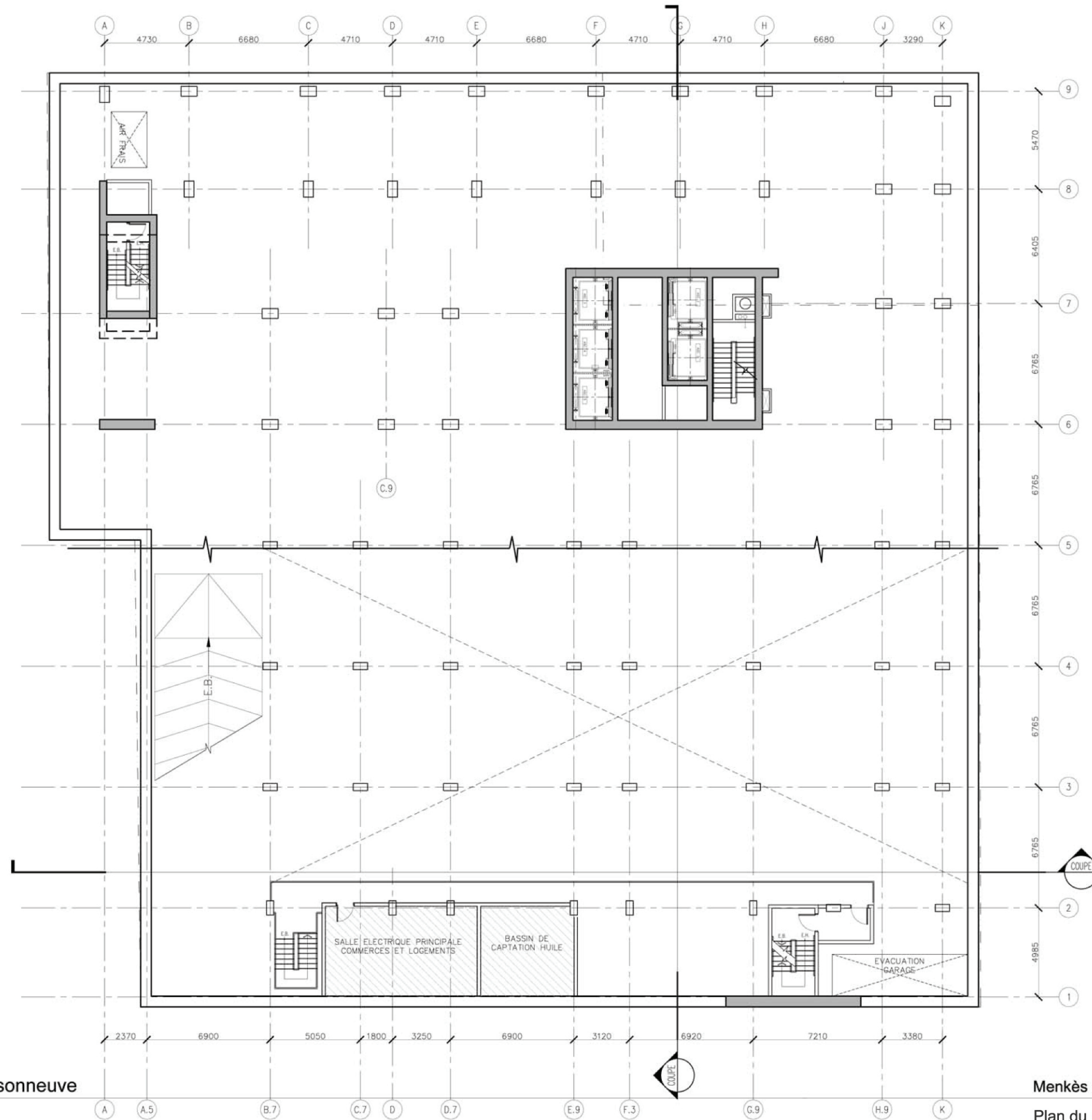


Élévation rue Mayor phase 1



11  
NIV RDC  
STM: 84,5 m<sup>2</sup>  
COMMERCES : 1515,5 m<sup>2</sup>  
HALL RESIDENTIEL 1: 154,1 m<sup>2</sup>

ANNEXE B  
VILLE DE MONTRÉAL  
ARRONDISSEMENT DE VILLE-MARIE  
2 0 SEP. 2006  
DIRECTION AMÉNAGEMENT URBAIN  
ET SERVICES AUX ENTREPRISES  
DIVISION URBANISME

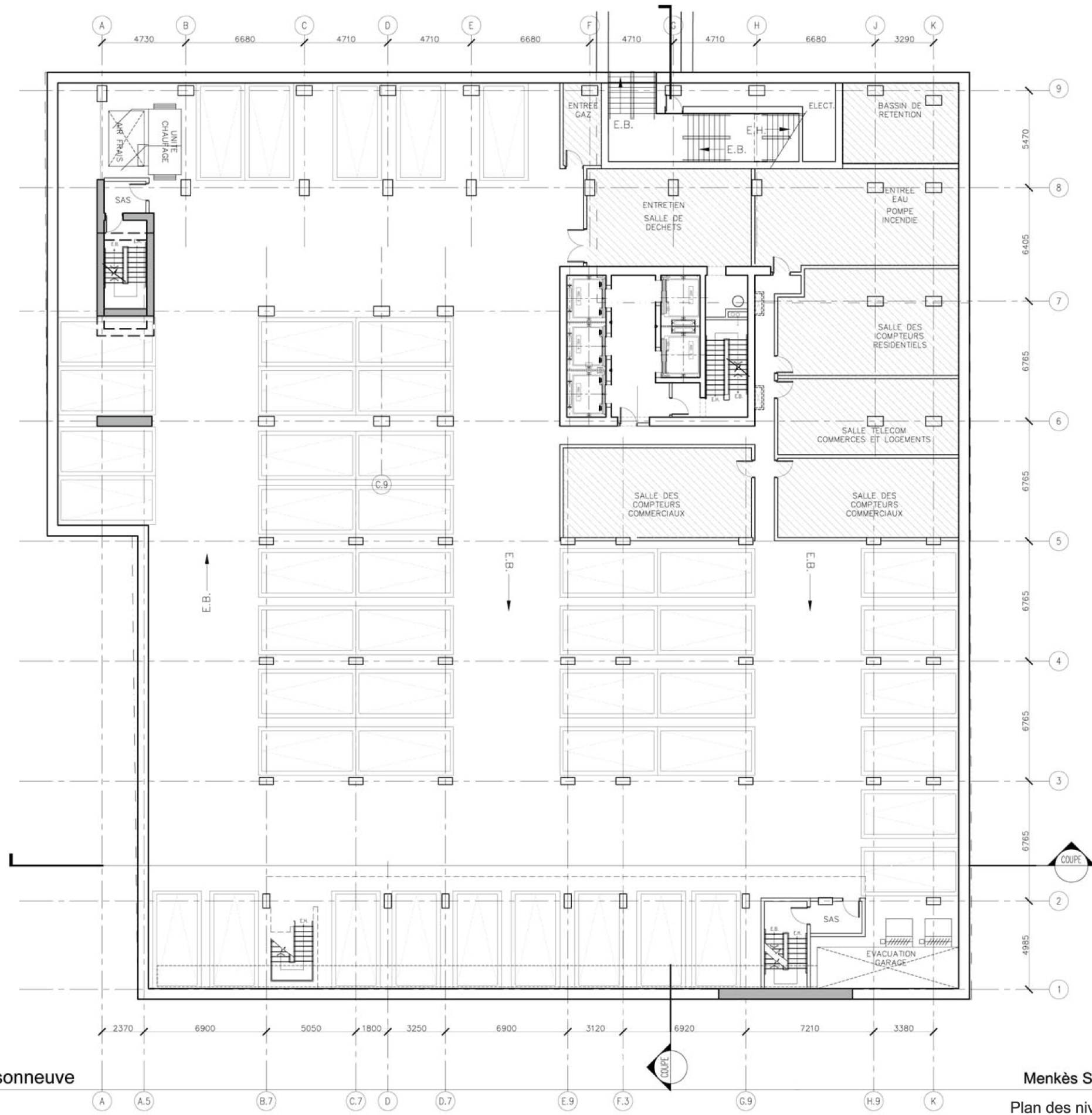


ANNEXE B

VILLE DE MONTRÉAL  
 ARRONDISSEMENT DE VILLE-MARIE  
 20 SEP. 2006  
 DIRECTION AMÉNAGEMENT URBAIN  
 ET SERVICES AUX ENTREPRISES  
 DIVISION URBANISME

13  
NIV -1 @ -1.5

PROGRAMME TECHNIQUE  
PLACES DE STATIONNEMENT: 48  
ACCÈS STM: 67m<sup>2</sup>



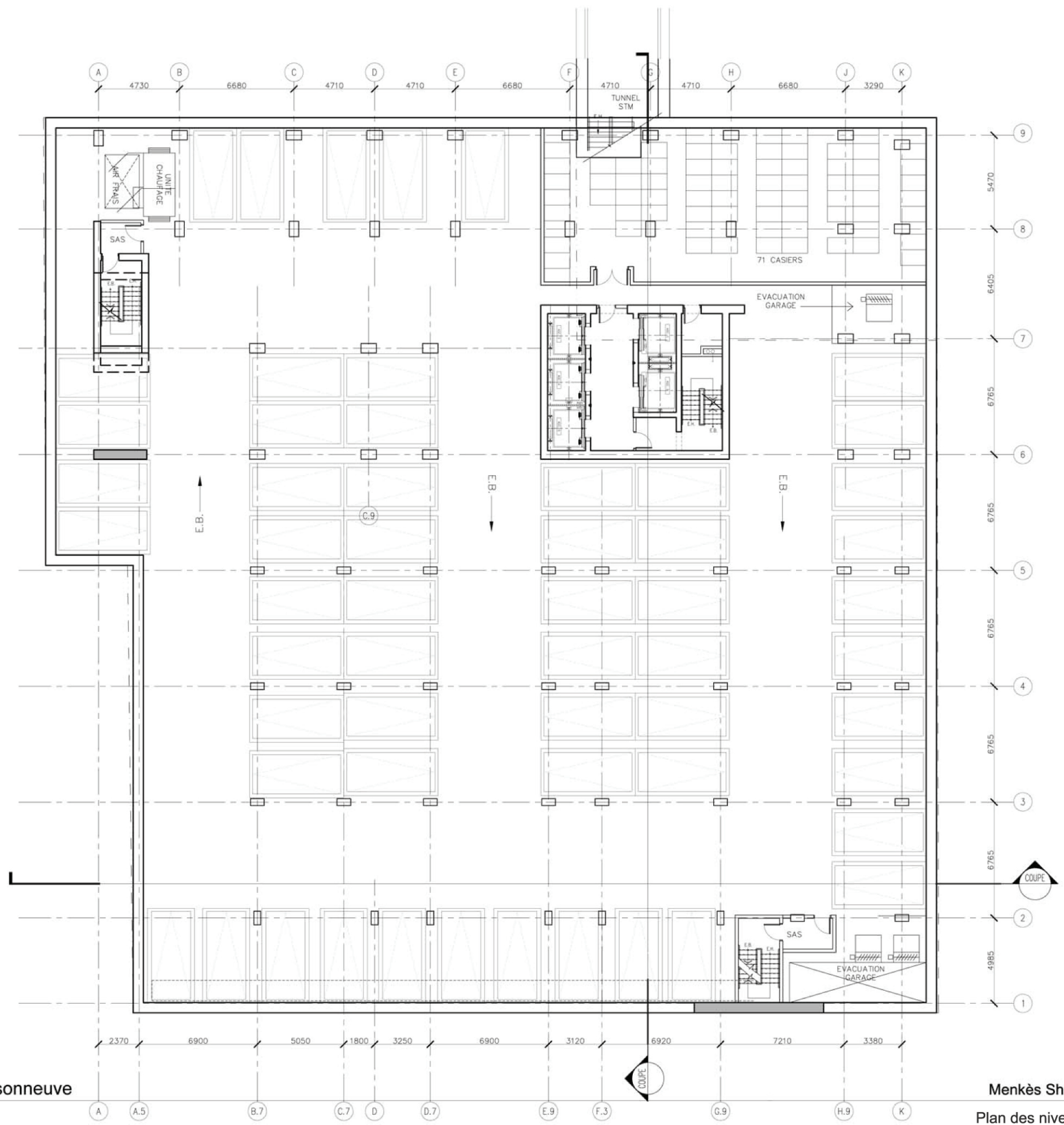
ANNEXE B

VILLE DE MONTRÉAL  
ARRONDISSEMENT DE VILLE-MARIE  
  
20 SEP. 2006  
DIRECTION AMÉNAGEMENT URBAIN  
ET SERVICES AUX ENTREPRISES  
DIVISION URBANISME



14  
NIV -2 @ -2.5

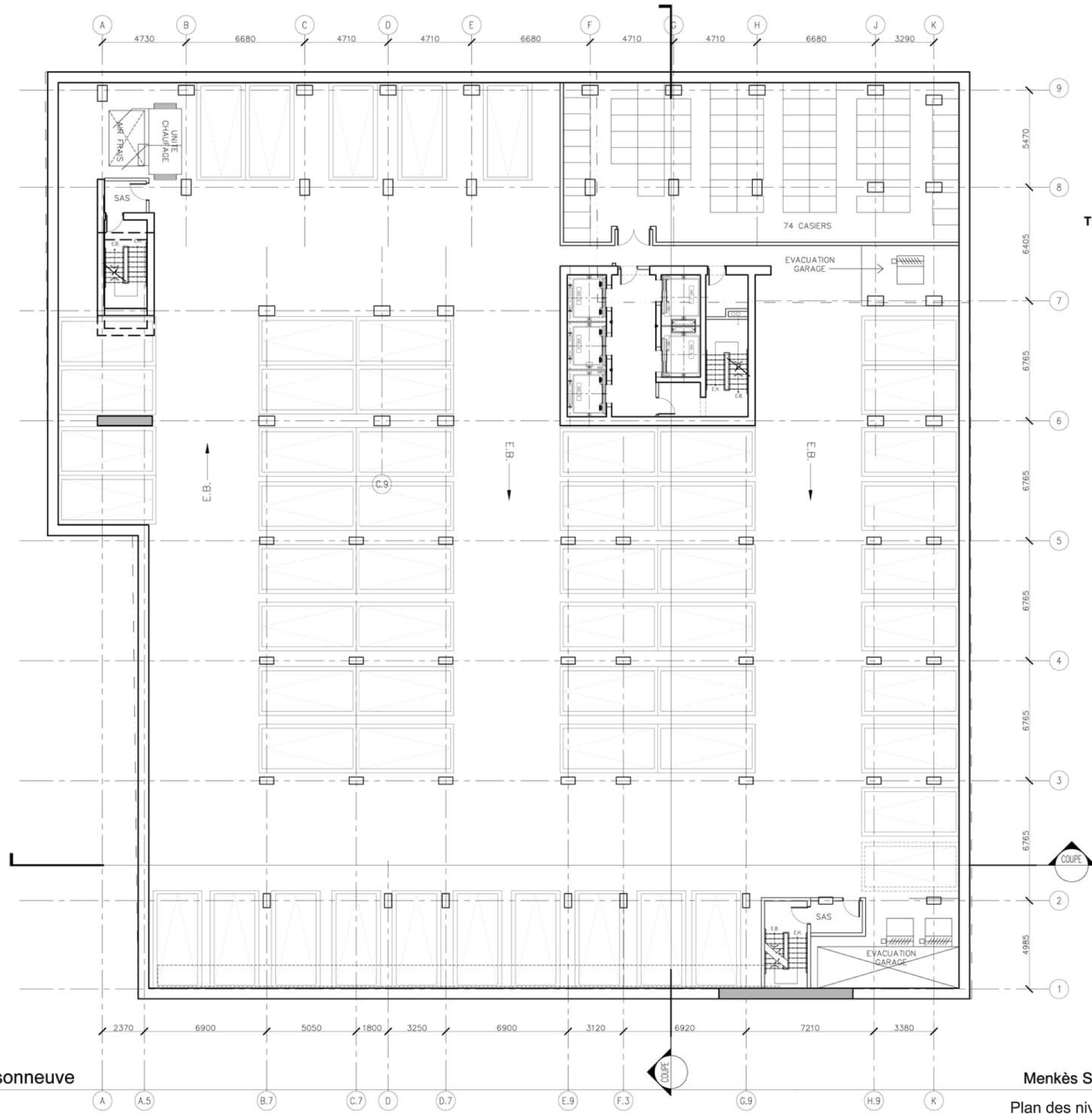
PROGRAMME TECHNIQUE  
PLACES DE STATIONNEMENT: 57  
CASIERS RÉSIDENTIELS: 71  
ACCÈS STM: 9m<sup>2</sup>



ANNEXE B

VILLE DE MONTRÉAL  
ARRONDISSEMENT DE VILLE-MARIE  
2 0 SEP. 2006  
DIRECTION AMÉNAGEMENT URBAIN  
ET SERVICES AUX ENTREPRISES  
DIVISION URBANISME





15  
 NIV -3 @ -3.5  
 NIV -4 @ -4.5  
 NIV -5 @ -5.5  
 NIV -6 @ -6.5

PROGRAMME TECHNIQUE  
 PLACES DE STATIONNEMENT: 57 X 4=228  
 CASIERS RÉSIDENTIELS: 74 X 4=296

**TOTAL PARC DE STATIONNEMENT SOUTERRAIN :**

PLACES DE STATIONNEMENT: 333  
 CASIERS RÉSIDENTIELS \*:367

\* LES DIMENSIONS 1.5m X 0.950m  
 DES CASIERS PEUVENT VARIER

ANNEXE B

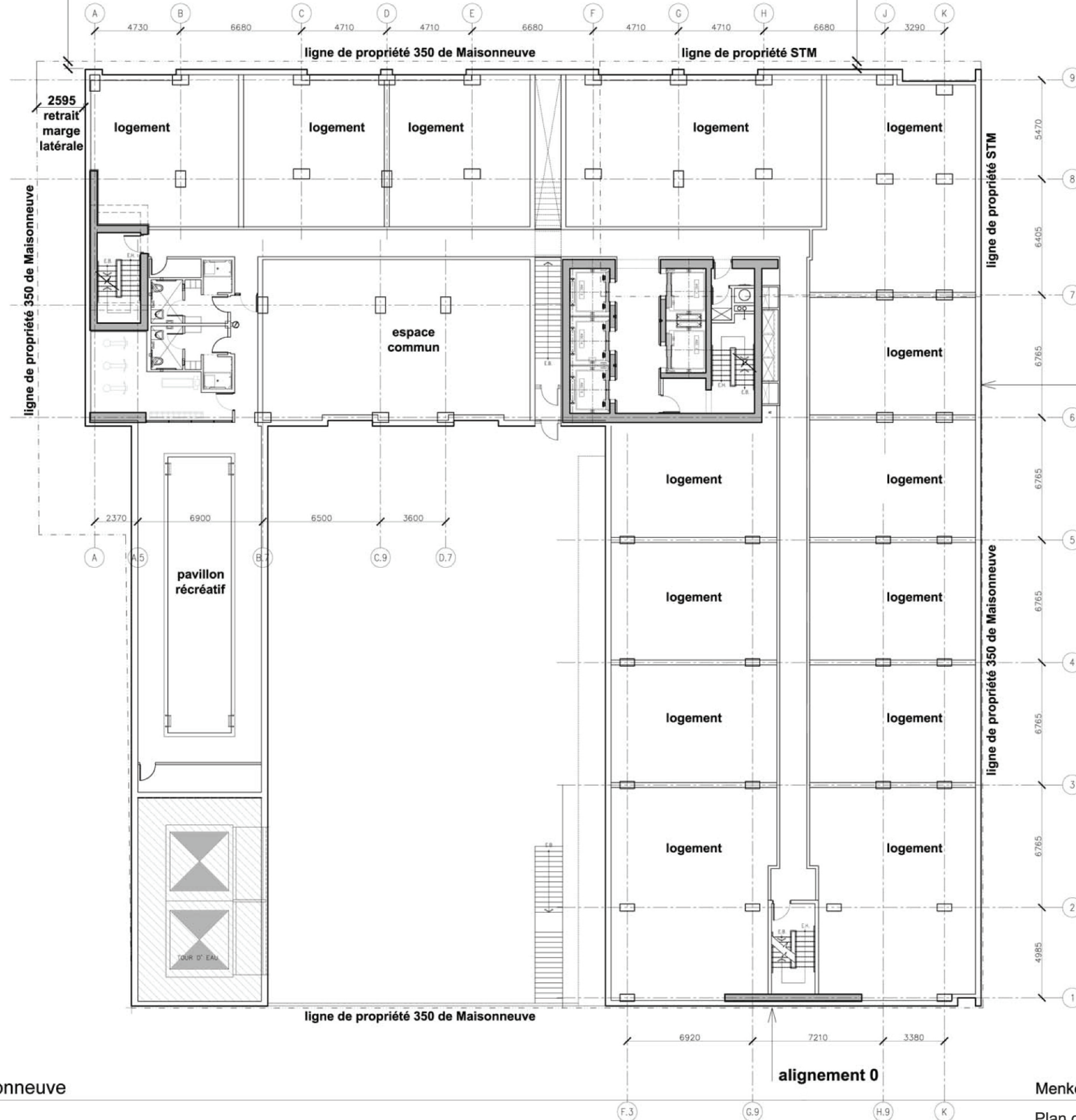
VILLE DE MONTRÉAL  
 ARRONDISSEMENT DE VILLE-MARIE  
 2 0 SEP. 2006  
 DIRECTION AMÉNAGEMENT URBAIN  
 ET SERVICES AUX ENTREPRISES  
 DIVISION URBANISME



400mm  
retrait d'alignement

400mm  
retrait d'alignement

16  
BÂTIMENT DE MAISONNEUVE  
2<sup>ème</sup> ÉTAGE



alignement 0

BÂTIMENT DE BLEURY  
2<sup>ème</sup> ÉTAGE

ANNEXE B

VILLE DE MONTRÉAL  
ARRONDISSEMENT DE VILLE-MARIE  
20 SEP. 2006  
DIRECTION AMÉNAGEMENT URBAIN  
ET SERVICES AUX ENTREPRISES  
DIVISION URBANISME

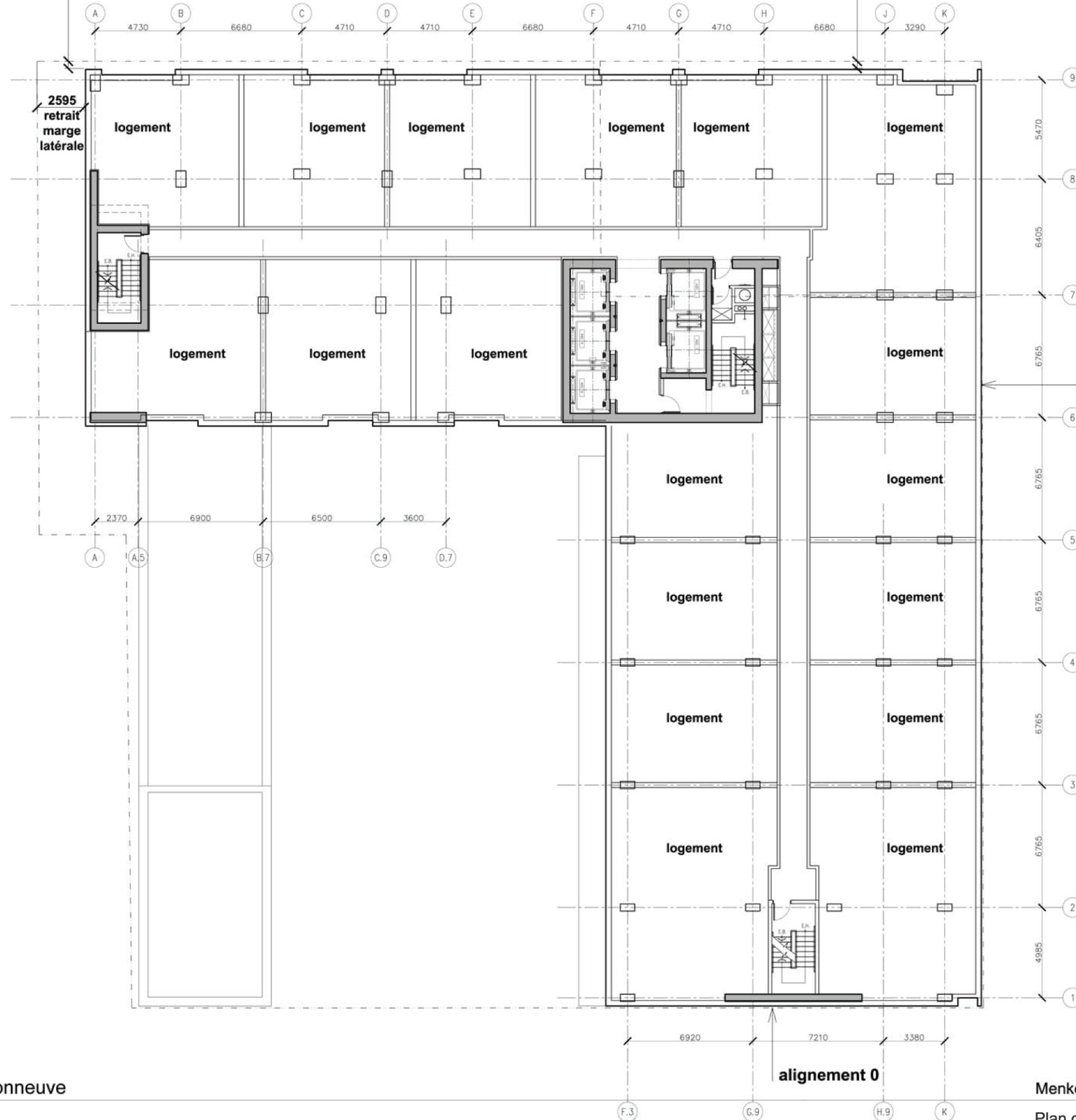




400mm  
retrait d'alignement

400mm  
retrait d'alignement

17  
BÂTIMENT DE MAISONNEUVE  
3 -14 ième ÉTAGE



alignement 0

BÂTIMENT DE BLEURY  
3 -14 ième ÉTAGE

ANNEXE B

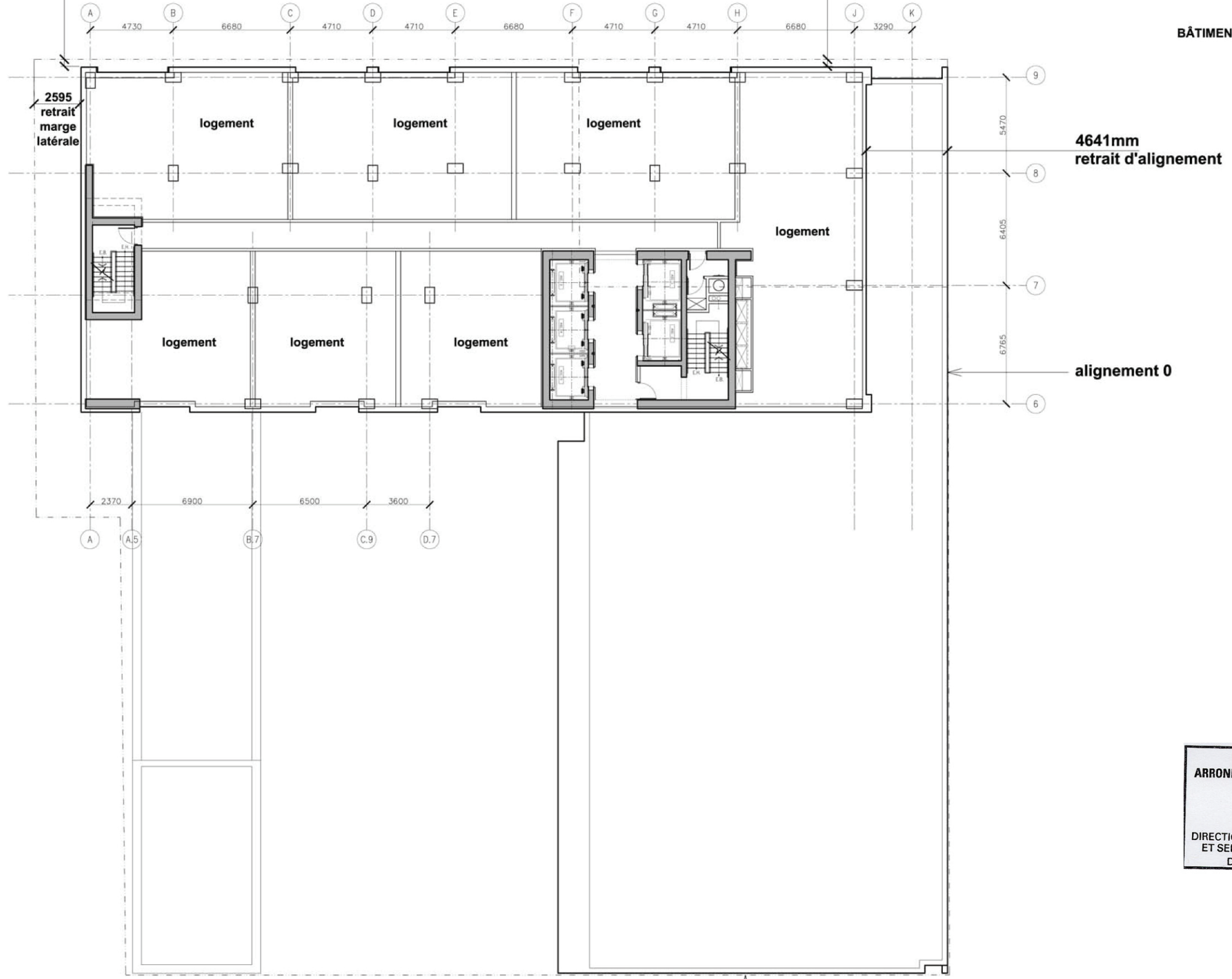
VILLE DE MONTRÉAL  
ARRONDISSEMENT DE VILLE-MARIE  
2 0 SEP. 2006  
DIRECTION AMÉNAGEMENT URBAIN  
ET SERVICES AUX ENTREPRISES  
DIVISION URBANISME



400mm  
retrait d'alignement

400mm  
retrait d'alignement

18  
BÂTIMENT DE MAISONNEUVE  
15-26 ÉTAGES



4641mm  
retrait d'alignement

alignement 0

ANNEXE B

VILLE DE MONTRÉAL  
ARRONDISSEMENT DE VILLE-MARIE  
2 0 SEP. 2006  
DIRECTION AMÉNAGEMENT URBAIN  
ET SERVICES AUX ENTREPRISES  
DIVISION URBANISME

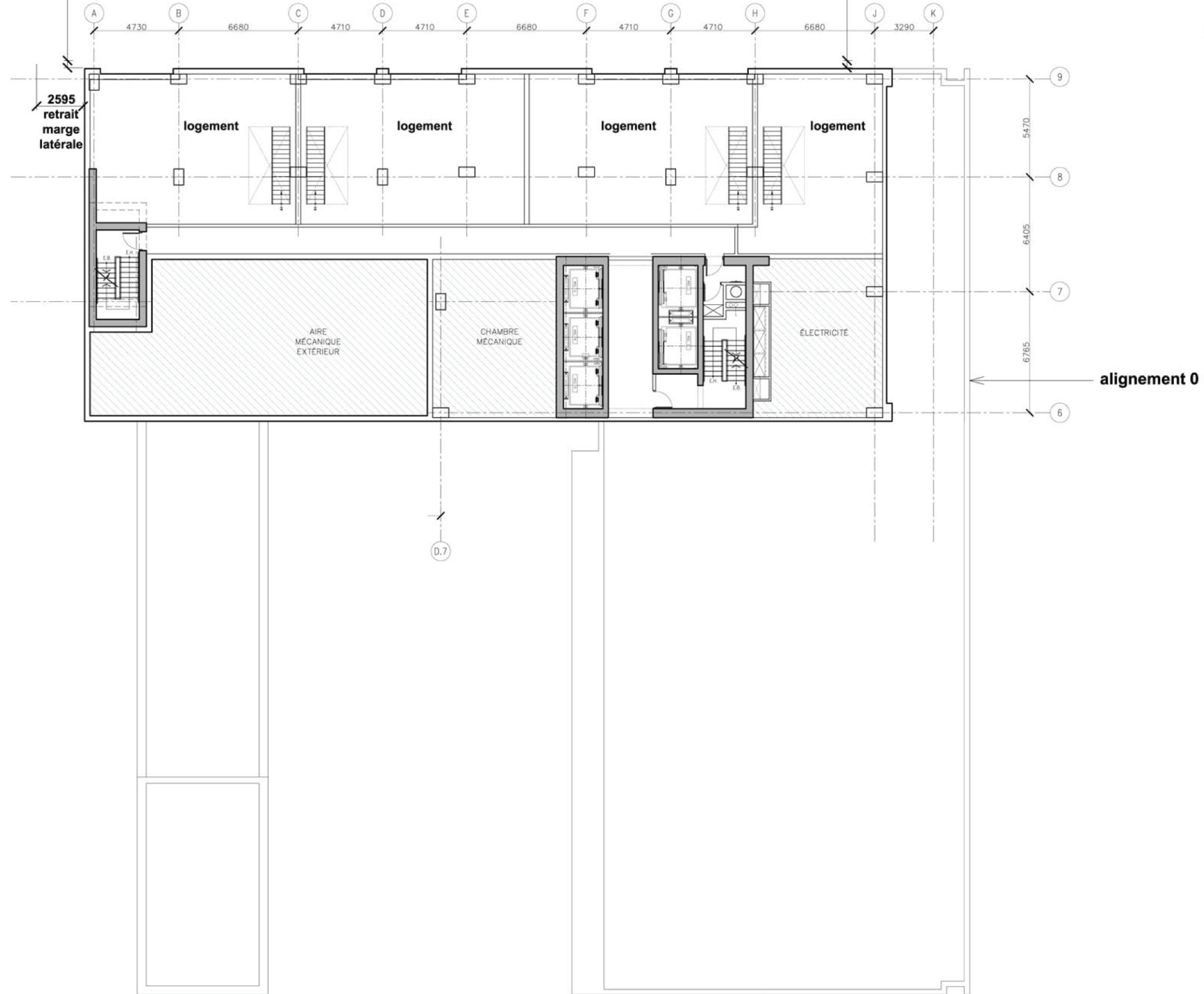


alignement 0

400mm  
retrait d'alignement

400mm  
retrait d'alignement

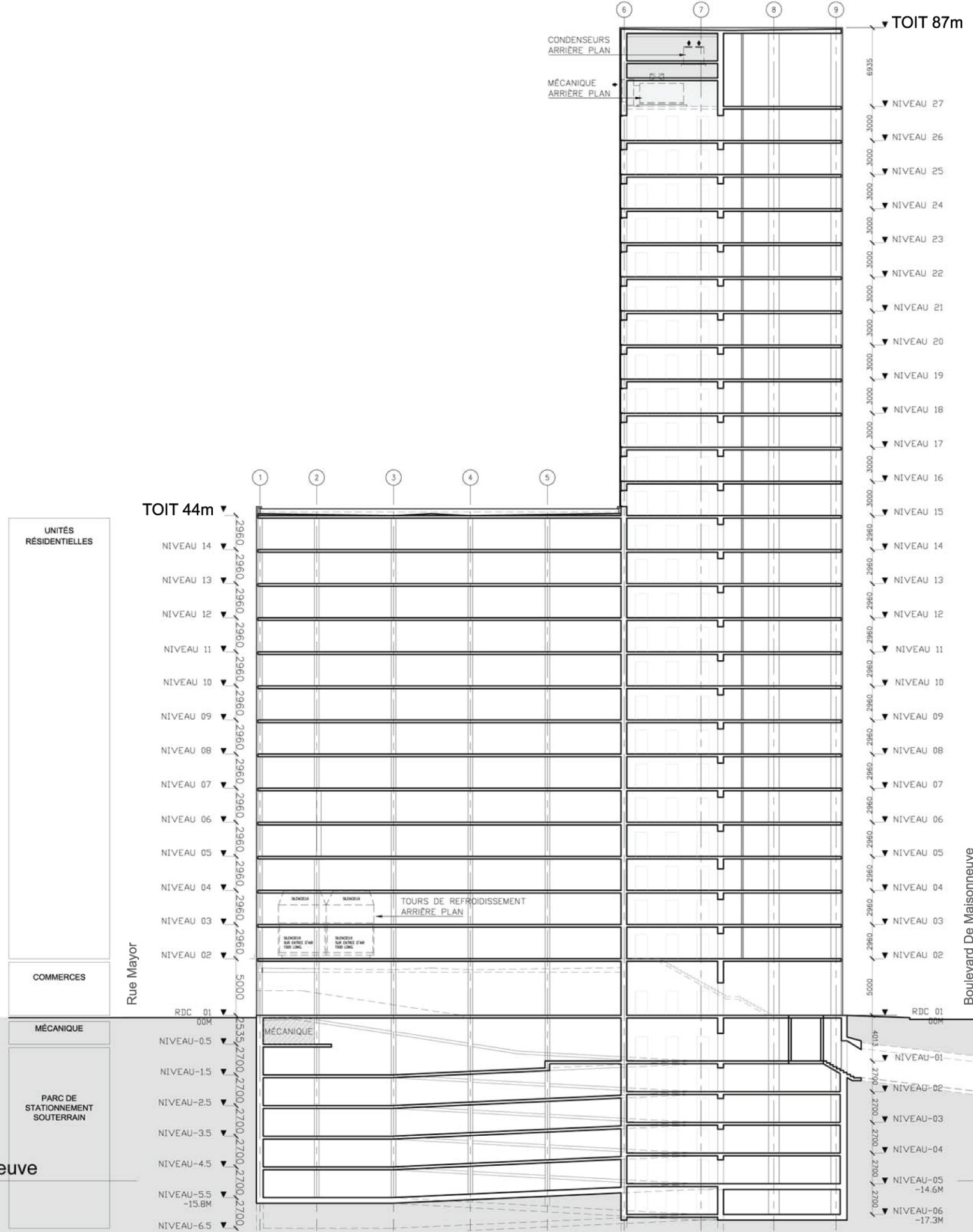
19  
BÂTIMENT DE MAISONNEUVE  
27<sup>ème</sup> ÉTAGE



ANNEXE B

VILLE DE MONTRÉAL  
ARRONDISSEMENT DE VILLE-MARIE  
20 SEP. 2006  
DIRECTION AMÉNAGEMENT URBAIN  
ET SERVICES AUX ENTREPRISES  
DIVISION URBANISME





MÉCANIQUE

UNITÉS RÉSIDENTIELLES

LOBBY DES RÉSIDENTS

ANNEXE B

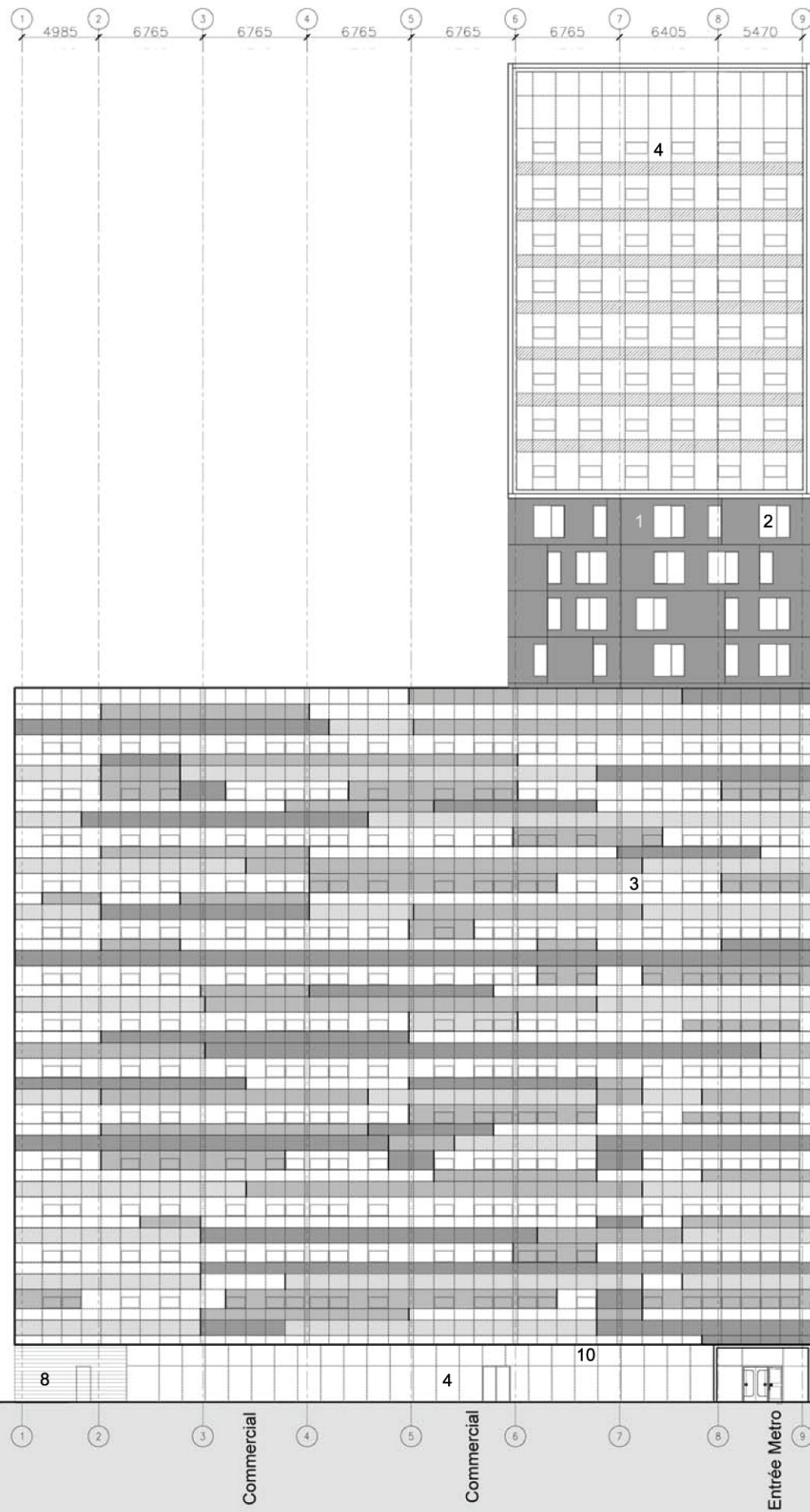
VILLE DE MONTRÉAL  
ARRONDISSEMENT DE VILLE-MARIE

20 SEP. 2006

DIRECTION AMÉNAGEMENT URBAIN  
ET SERVICES AUX ENTREPRISES  
DIVISION URBANISME

Légende des Matériaux

- 1 Béton préfabriqué:  
Aggrégat et teinture noir.
- 2 Fenêtres:  
Aluminium préfini gris foncé.
- 3 Mur-rideau:  
Aluminium préfini gris foncé;  
bandeau de verre transparent et teint,  
bandeau tympan en panneau d'aluminium  
préfini et "shadow box".
- 4 Mur-rideau:  
Aluminium préfini gris moyen, verre transparent.
- 5 Balcon français:  
Fenêtres en aluminium préfini gris foncé et/ou  
parement en panneau de fibres, laminé en bois  
teint brun rouille, protégé par des résines  
acryliques.
- 6 Garde-corps:  
Verre dépoli.
- 7 Louvres: Acier inox  
Equilibrage des pressions pour le STM.
- 8 Louvres: Aluminium préfini gris moyen.  
Mécanique.
- 9 Ecran visuel:  
Treillis en lattes de bois teint.
- 10 Bandeau signalétique des commerces:  
Panneau d'aluminium préfini avec lettrages  
decoupés et retro-éclairés.



87 M TOIT

- 87,35
- ▼ NIVEAU 27
- ▼ NIVEAU 26
- ▼ NIVEAU 25
- ▼ NIVEAU 24
- ▼ NIVEAU 23
- ▼ NIVEAU 22
- ▼ NIVEAU 21
- ▼ NIVEAU 20
- ▼ NIVEAU 19
- ▼ NIVEAU 18
- ▼ NIVEAU 17
- ▼ NIVEAU 16
- ▼ NIVEAU 15
- ▼ NIVEAU 14
- ▼ NIVEAU 13
- ▼ NIVEAU 12
- ▼ NIVEAU 11
- ▼ NIVEAU 10
- ▼ NIVEAU 09
- ▼ NIVEAU 08
- ▼ NIVEAU 07
- ▼ NIVEAU 06
- ▼ NIVEAU 05
- ▼ NIVEAU 04
- ▼ NIVEAU 03
- ▼ NIVEAU 02
- ▼ RDC 01
- 49,84

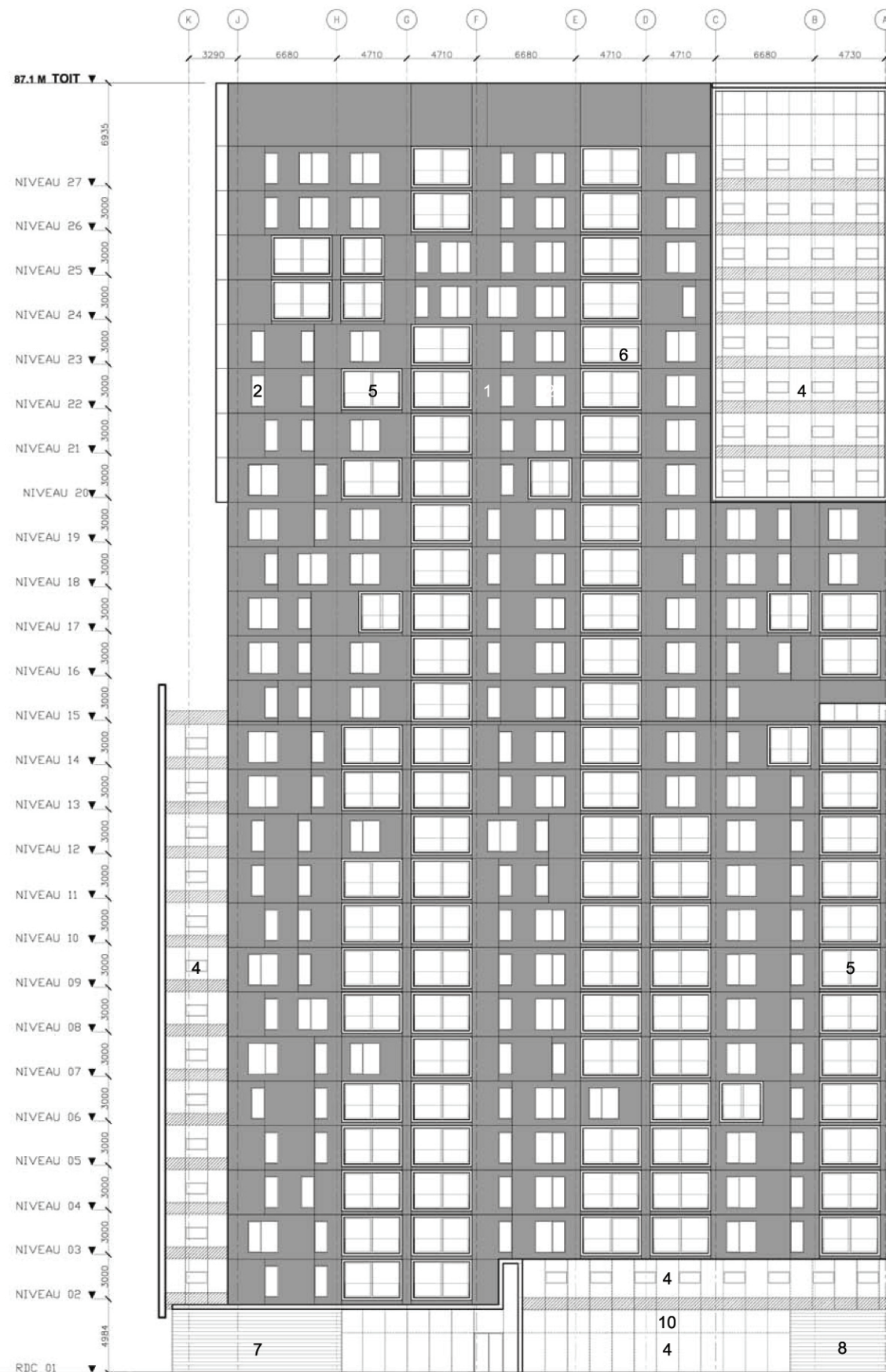
ANNEXE B

VILLE DE MONTRÉAL  
ARRONDISSEMENT DE VILLE-MARIE  
20 SEP. 2006  
DIRECTION AMÉNAGEMENT URBAIN  
ET SERVICES AUX ENTREPRISES  
DIVISION URBANISME



Légende des Matériaux

- 1 Béton préfabriqué:  
Aggrégat et teinture noir.
- 2 Fenêtres:  
Aluminium préfini gris foncé.
- 3 Mur-rideau:  
Aluminium préfini gris foncé;  
bandeau de verre transparent et teint,  
bandeau tympan en panneau d'aluminium  
préfini et "shadow box".
- 4 Mur-rideau:  
Aluminium préfini gris moyen, verre transparent.
- 5 Balcon français:  
Fenêtres en aluminium préfini gris foncé et/ou  
parement en panneau de fibres, laminé en bois  
teint brun rouille, protégé par des résines  
acryliques.
- 6 Garde-corps:  
Verre dépoli.
- 7 Louvres: Acier inox  
Equilibrage des pressions pour le STM.
- 8 Louvres: Aluminium préfini gris moyen.  
Mécanique.
- 9 Ecran visuel:  
Treillis en lattes de bois teint.
- 10 Bandeau signalétique des commerces:  
Panneau d'aluminium préfini avec lettrages  
decoupés et rétro-éclairés.



ANNEXE B

VILLE DE MONTRÉAL  
ARRONDISSEMENT DE VILLE-MARIE  
20 SEP. 2006  
DIRECTION AMÉNAGEMENT URBAIN  
ET SERVICES AUX ENTREPRISES  
DIVISION URBANISME



Parc des festivals

Ruede Bleury

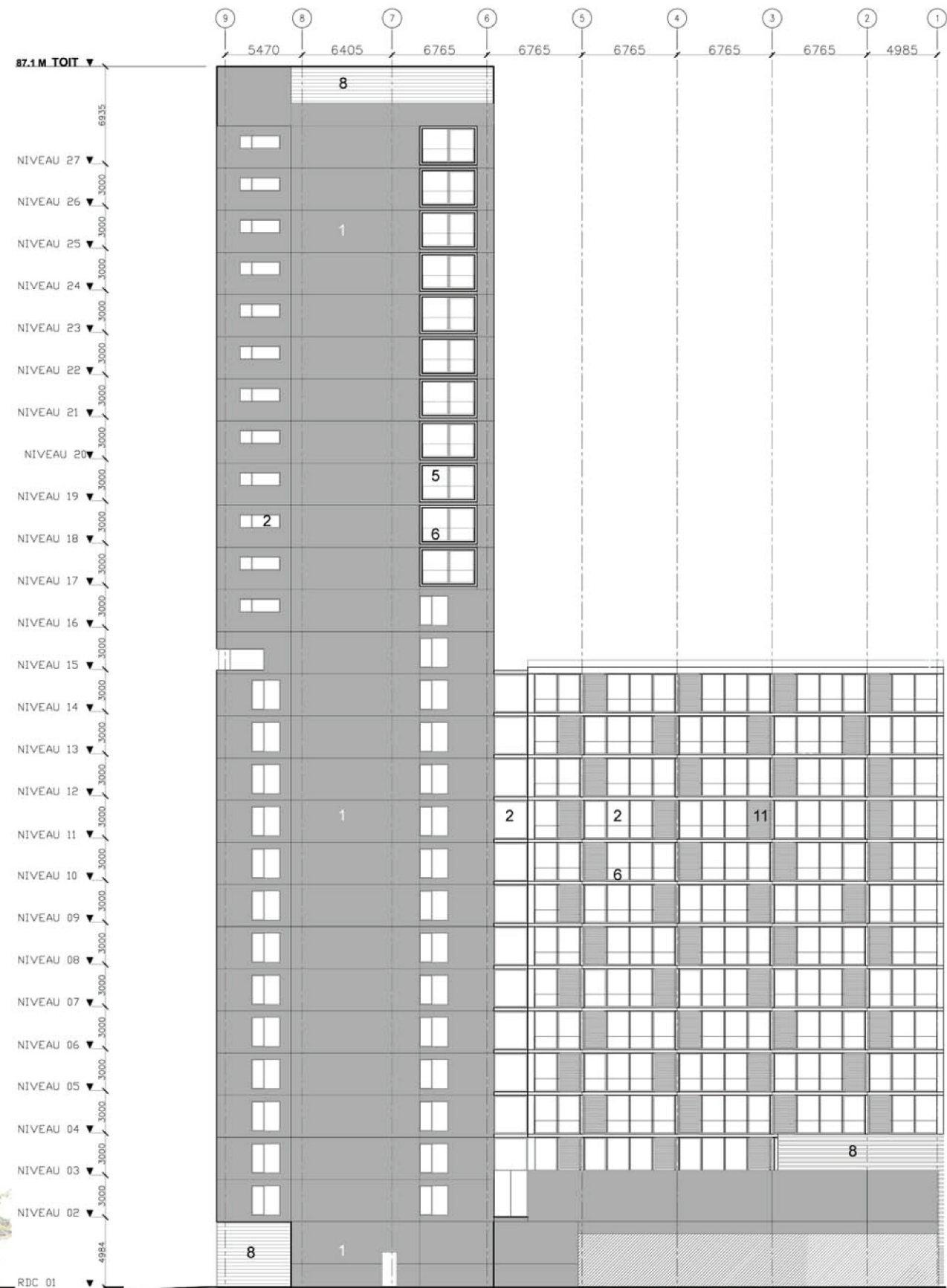
Entrée principale  
résidentielle

Connexion - Jardin du complexe

Commercial

Légende des Matériaux

- 1 Béton préfabriqué:  
Aggrégat et teinture noir.
- 2 Fenêtres:  
Aluminium préfini gris foncé.
- 3 Mur-rideau:  
Aluminium préfini gris foncé;  
bandeau de verre transparent et teint,  
bandeau tympan en panneau d'aluminium  
préfini et "shadow box".
- 4 Mur-rideau:  
Aluminium préfini gris moyen, verre transpar-  
ent.
- 5 Loggia:  
Fenêtres en aluminium préfini gris foncé et/ou  
parement en panneau de fibres, laminé en bois  
teint brun rouille, protégé par des résines  
acryliques.
- 6 Garde-corps:  
Verre dépoli.
- 7 Louvres: Acier inox  
Equilibrage des pressions pour le STM.
- 8 Louvres: Aluminium préfini gris moyen.  
Mécanique.
- 9 Ecran visuel:  
Treillis en lattes de bois teint.
- 10 Bandeau signalétique des commerces:  
Panneau d'aluminium préfini avec lettrages  
decoupés et retro-éclairés.
- 11 Écran en lattes d'aluminium anodisé clair ou  
bois teint.



ANNEXE B  
 VILLE DE MONTRÉAL  
 ARRONDISSEMENT DE VILLE-MARIE  
 20 SEP. 2006  
 DIRECTION AMÉNAGEMENT URBAIN  
 ET SERVICES AUX ENTREPRISES  
 DIVISION URBANISME