

sacresacanada

iber management

sacresacanada

Profil corporatif

Profil corporatif

Sacresa – grupo inmobiliario integral

- basée à Barcelone, Catalunya (Espagne)
- fondée en 1960
- leader du marché résidentiel en Espagne
- actionnaire majoritaire de Metrovacesa, compagnie immobilière #1 en Europe

Profil corporatif

Sacresa – grupo inmobiliario integral

- basée à Barcelone, Catalogne (Espagne)
- fondée en 1960
- leader du marché résidentiel en Espagne
- actionnaire majoritaire de Metrovacesa, compagnie immobilière #1 en Europe

SacresaCanada

développement immobilier

- 1^{er} projet résidentiel d'envergure au Canada

+

Iber Management

développement & gestion hôtelière

Hôtel St. Paul (rue McGill)

Résidences Marriott (rue Lincoln)

Hôtel Le Clarion (Maisonnette/ Fort)



sacresacanada

Le site

Maisonneuve & Bleury



avenue du Président-Kennedy

parc Domtar

Site de développement

parc Eugène-Lapierre

boul. de Maisonneuve ouest

parc des festivals

rue Mayor

rue de Bleury

rue Saint-Alexandre

rue Jeanne-Mance

UQAM

salle Wilfrid Pelletier

Musée d'art Contemporain

Place-des-Arts

le contexte urbain





de Jeanne Mance/ Maisonneuve



FOURRURES

herc
FOURRURES

350 RUE

TURIER

de Bleury/ Mayor



NILES MAPLE WALK

DE FOURRURES DEPUIS 1959

Les Fourrures Pôle Nord
Creations Lecteur + Toucher

ALDEE BUILDING

LIQUIDATION TOTALE
DE L'INVENTAIRE

FOURRURES

le site: vers Mayor



le site: édicule STM



ilôt Balmoral de Bleury/ Maisonnette



ilôt Balmoral vers Place des Arts
& Musée d'art contemporain



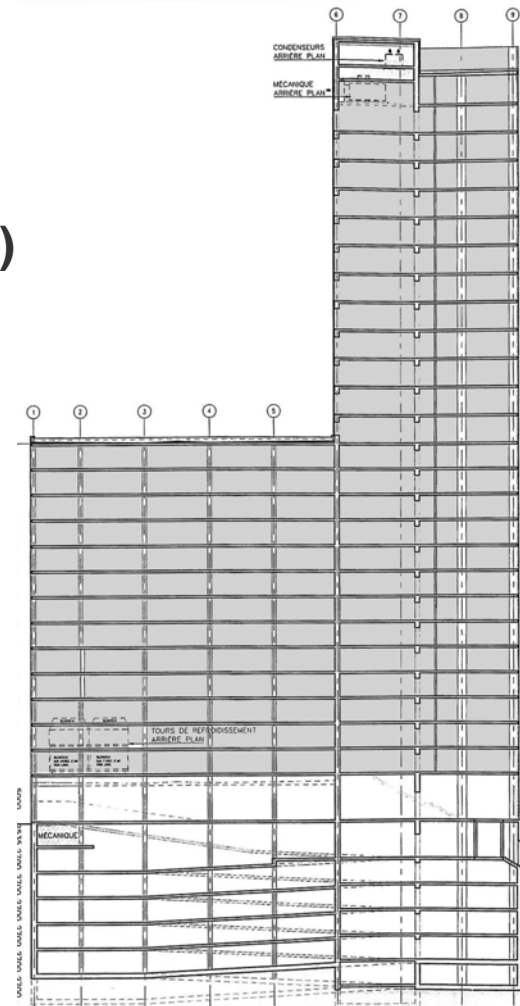
îlot Balmoral vers UQAM

sacresacanada

Le projet

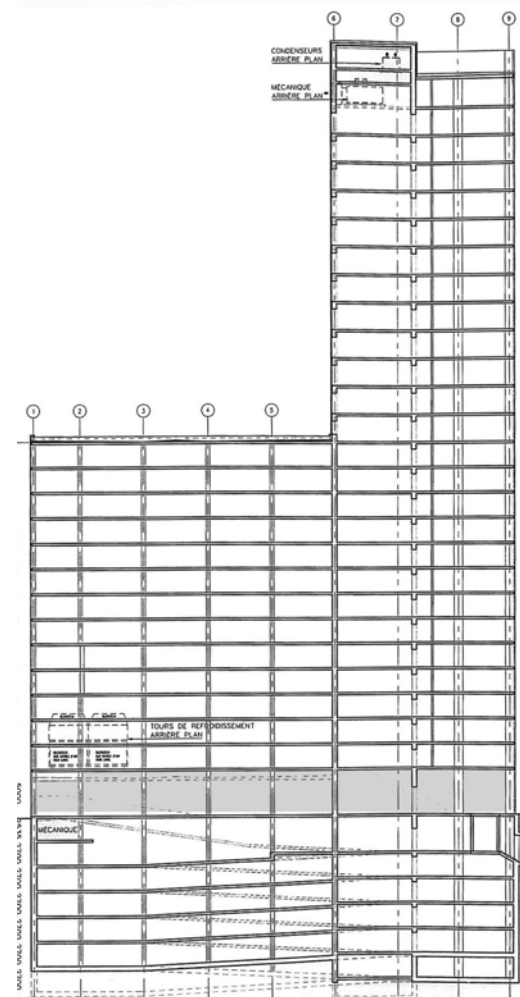
le projet

- résidences
(condonimiums et espaces communs)
- commerces
(Maisonneuve, Bleury & Mayor)
- STM édicule Place des Arts
- stationnement



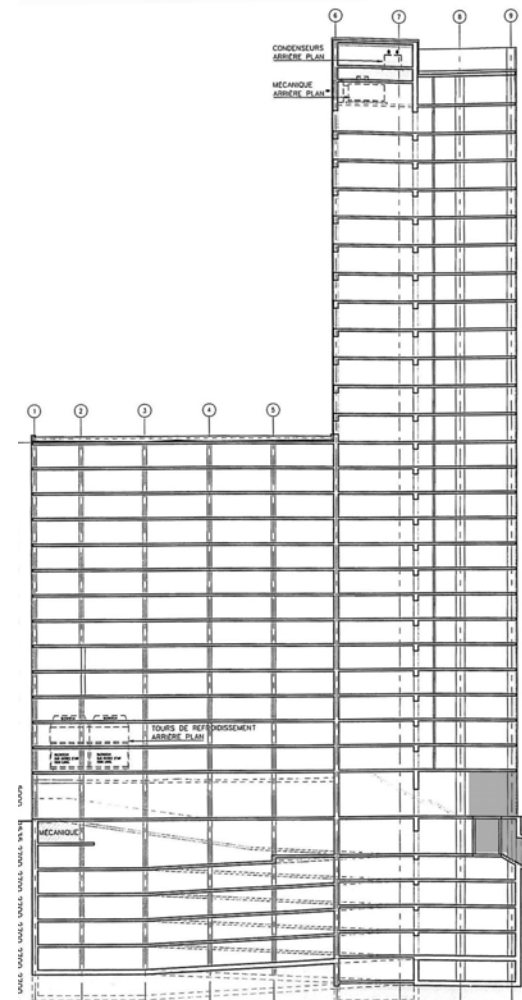
le projet

- résidences
(condonimiums et espaces communs)
- commerces
(Maisonneuve, Bleury & Mayor)
- STM édicule Place des Arts
- stationnement



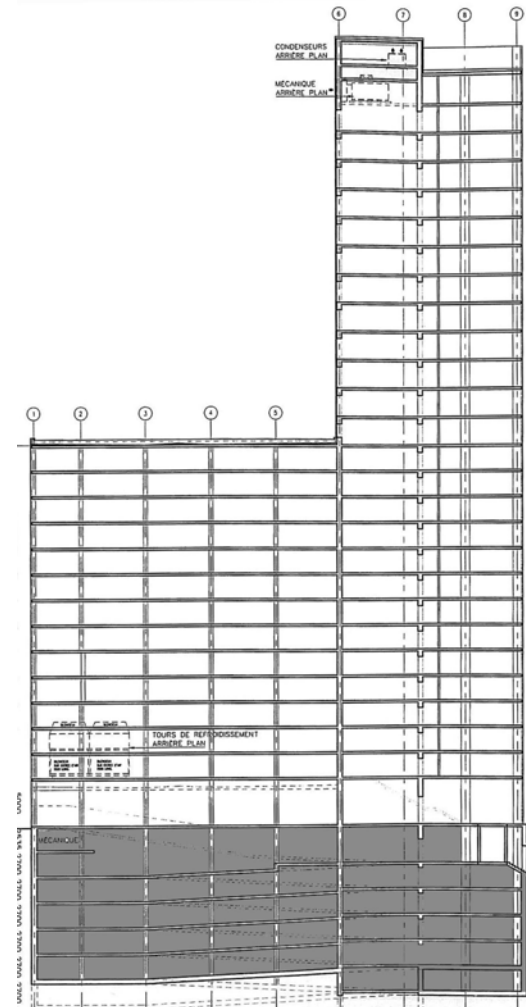
le projet

- résidences
(condonimiums et espaces communs)
- commerces
(Maisonneuve, Bleury & Mayor)
- **STM édicule Place des Arts**
- stationnement



le projet

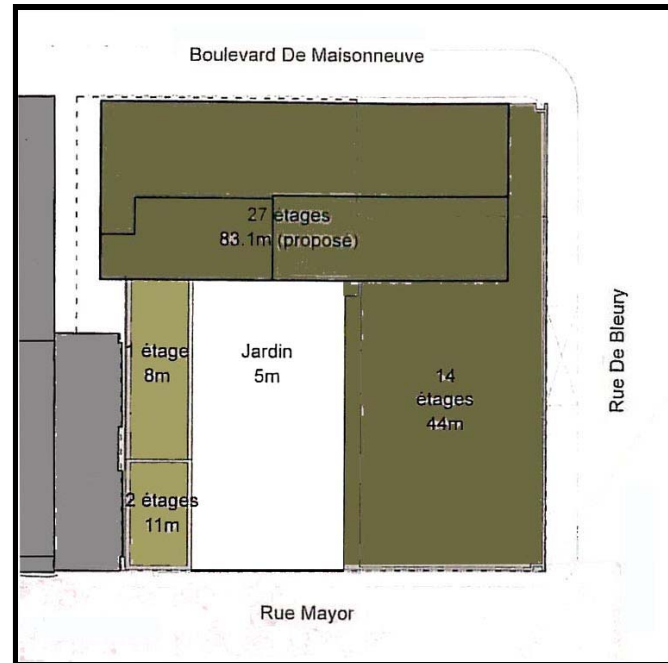
- résidences
(condonimiums et espaces communs)
- commerces
(Maisonneuve, Bleury & Mayor)
- STM édicule Place des Arts
- **stationnement**



le projet

le bâtiment:

- forme en “L” avec deux ailes
- Bleury à 14 étages
- Maisonneuve à 27 étages



le projet

le bâtiment:

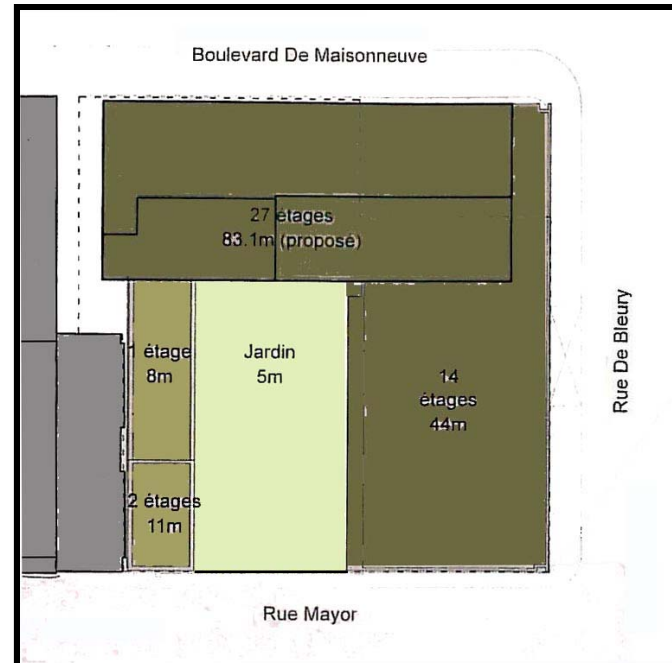
- forme en “L” avec deux ailes
Bleury à 14 étages
Maisonneuve à 27 étages

les résidences:

- cour/ jardin
- approx. 300 unités
- prix: \$250 à \$300 / p.c. (\$160,000+)

autres:

- plateau commercial: 16,000 p.c.
- stationnement (sous-sol): 300 places approx.
- édicule **STM Place des Arts**: amélioration de l'entrée temporaire (40 ans)



sacresacanada

Le marché ciblé

le marché ciblé

clientèle:

- jeunes (25-45 ans)
- urbaine, contemporaine
- couples, célibataires, premiers acheteurs
- proximité convenable – “*Centre of the action*”
 - contexte culturel – Quartier des spectacles, Plateau/St. Laurent
 - centre ville – centre d'affaires et de commerce à deux pas
 - accès à la ville par transport en commun – à proximité immédiate du Métro
 - secteur universitaire & institutionnel: UQAM, McGill, Concordia, CHUM, etc
 - entre le fleuve et la montagne
- une vie urbaine option “sans voiture”

objectifs:

design + qualité + prix accessible



400mm
retrait d'alignement

400mm
retrait d'alignement



BÂTIMENT DE MAISONNEUVE
3-14 ième ÉTAGE

BÂTIMENT DE BLEURY
3-14 ième ÉTAGE

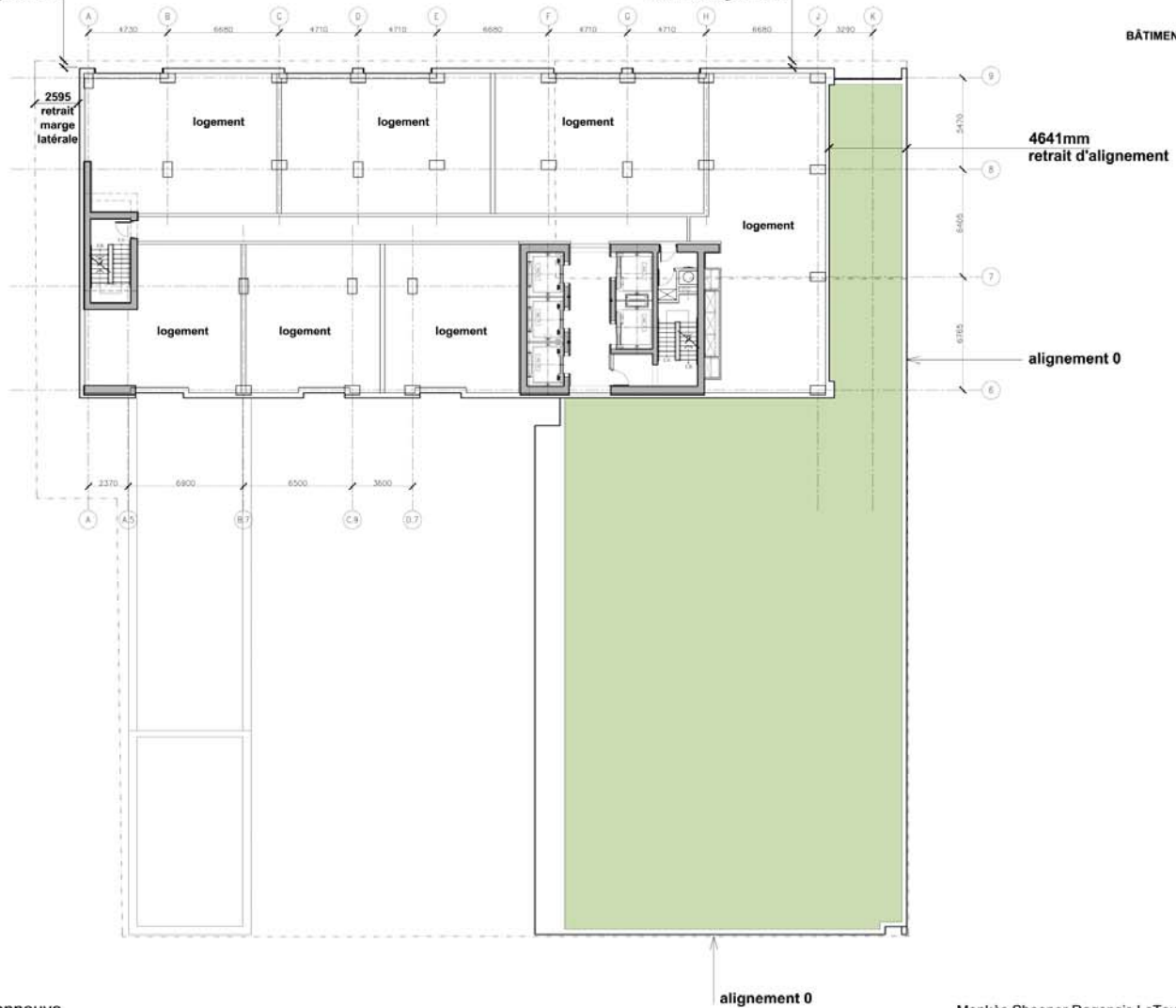
alignement 0

alignement 0

400mm
retrait d'alignement

400mm
retrait d'alignement

BÂTIMENT DE MAISONNEUVE
15-26 ETAGES



4641mm
retrait d'alignement

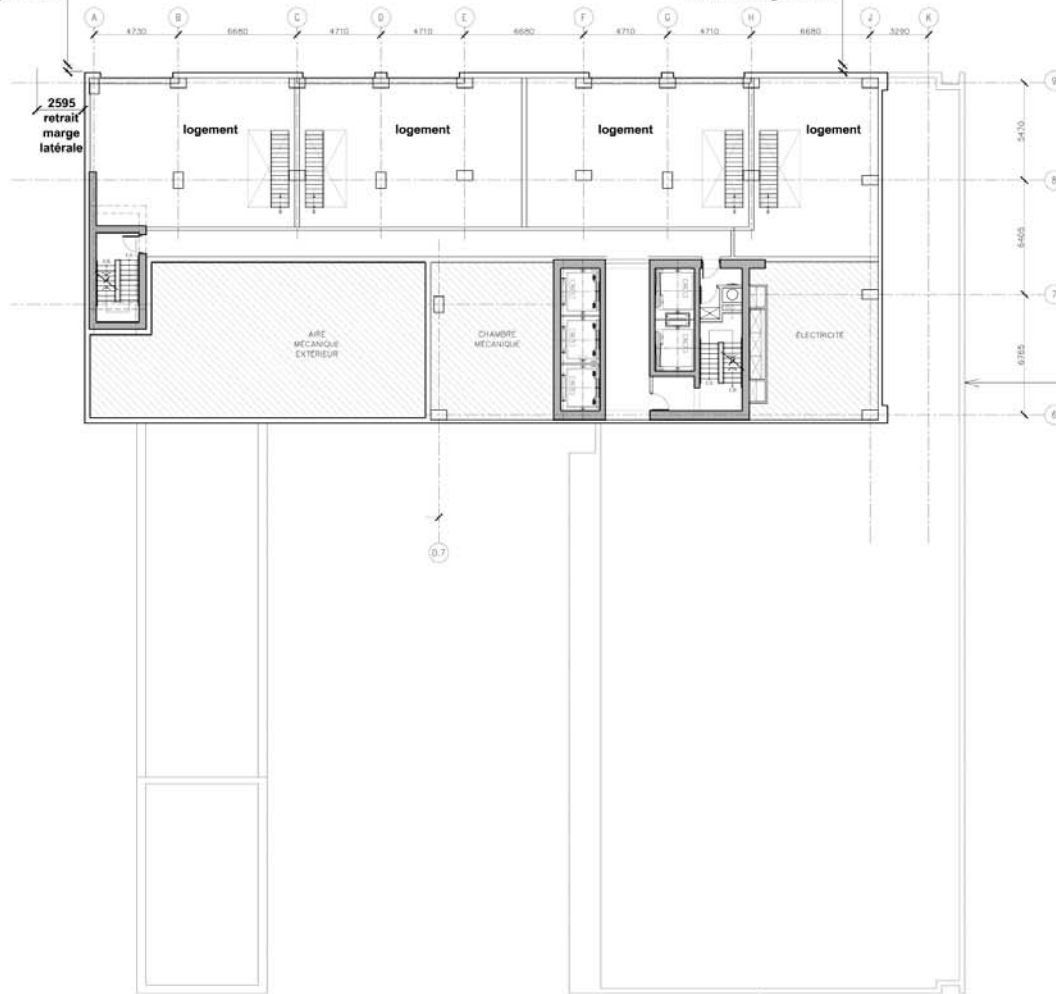
alignement 0

alignement 0



400mm
retrait d'alignement

400mm
retrait d'alignement

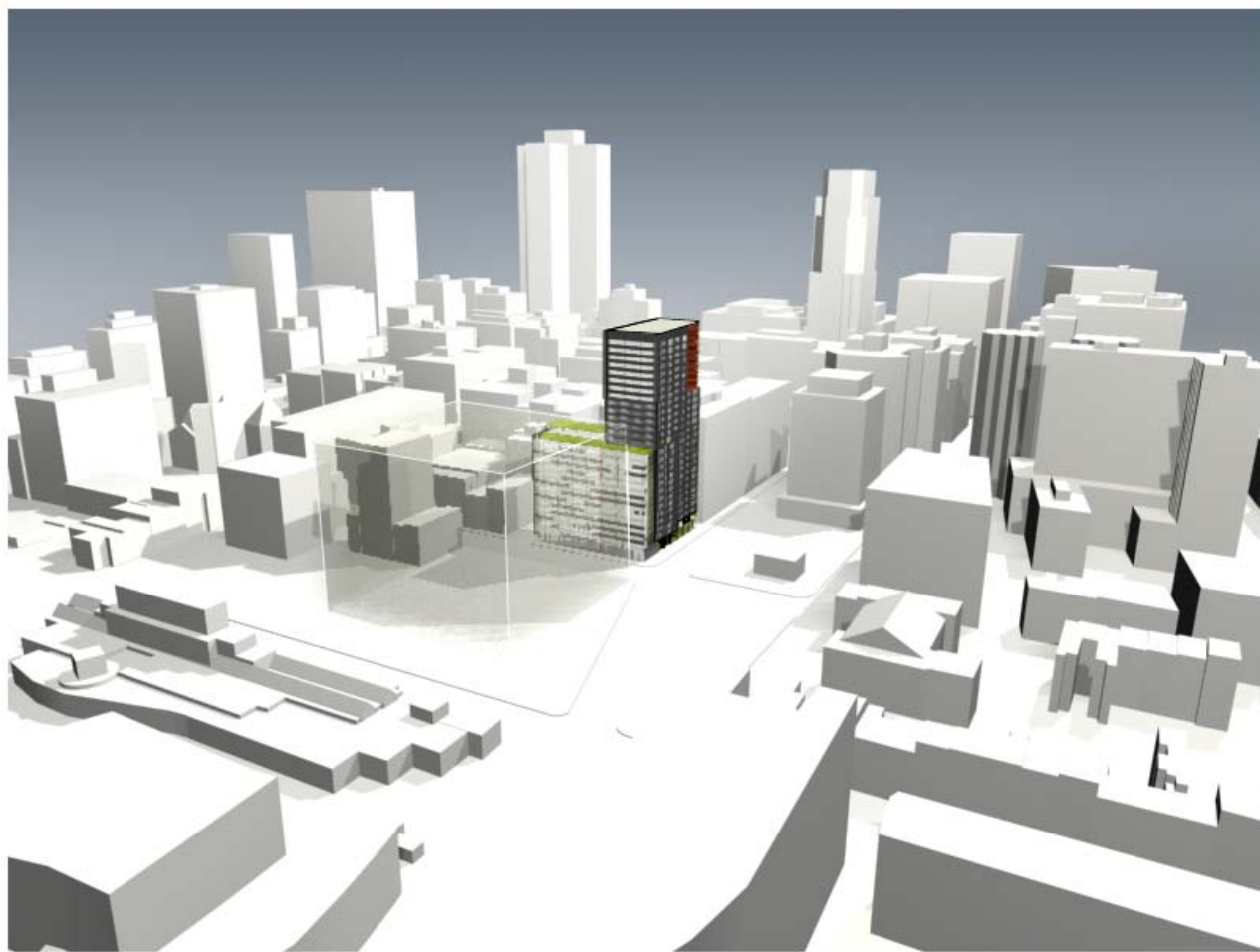


BÂTIMENT DE MAISONNEUVE
27^{ème} ÉTAGE

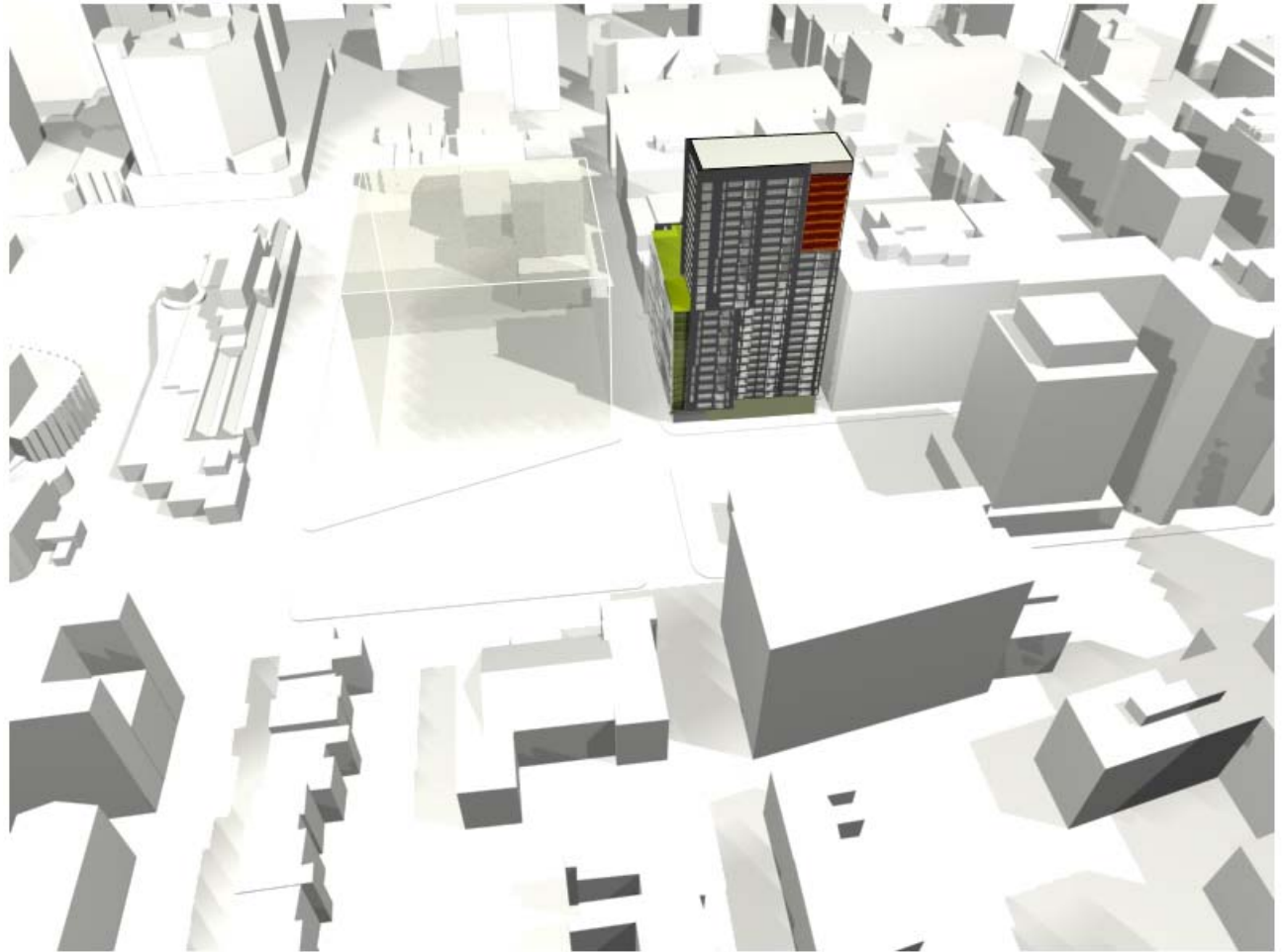
alignement 0

alignement 0





Vue vers l'ouest



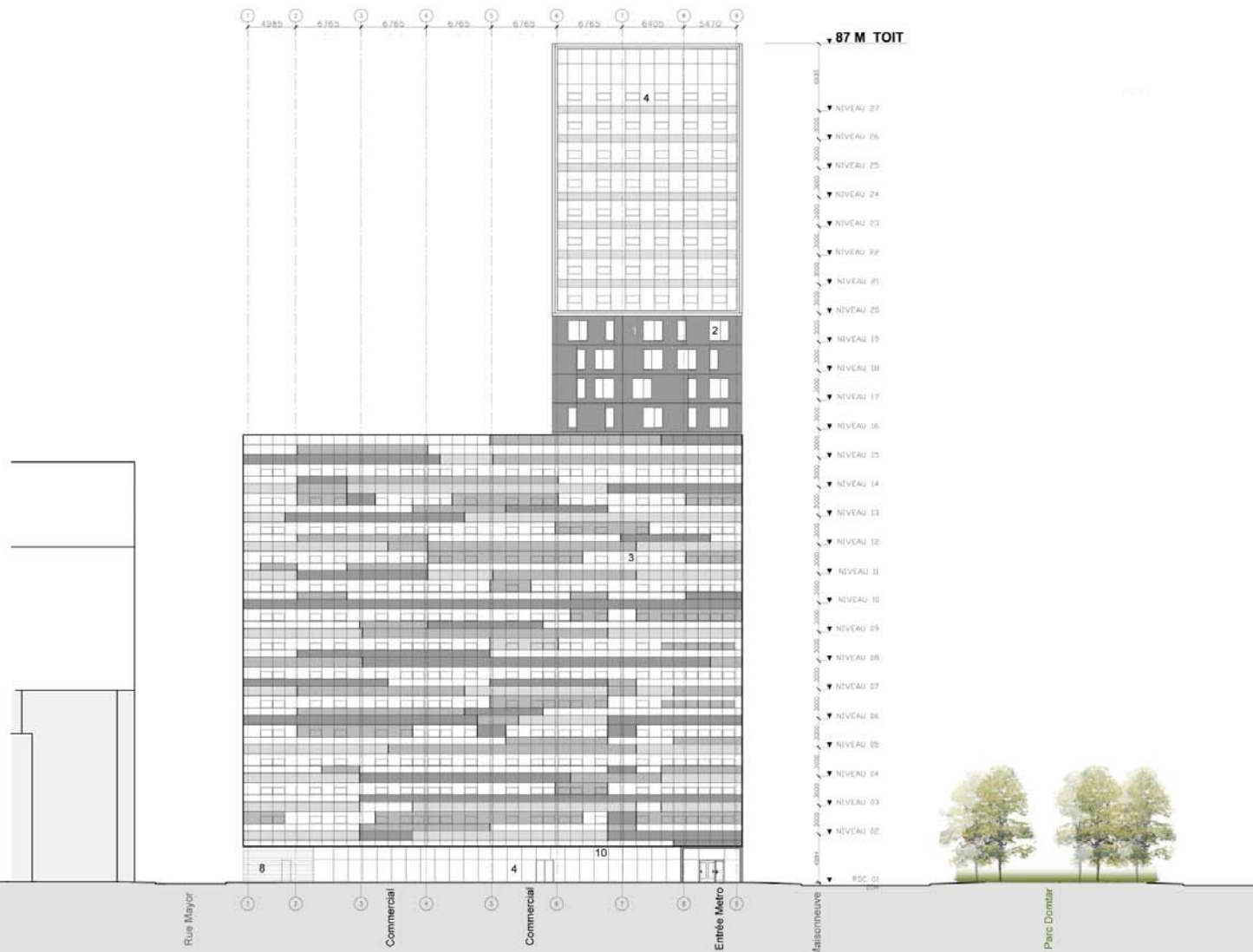
Vue vers le sud



Vue vers le nord

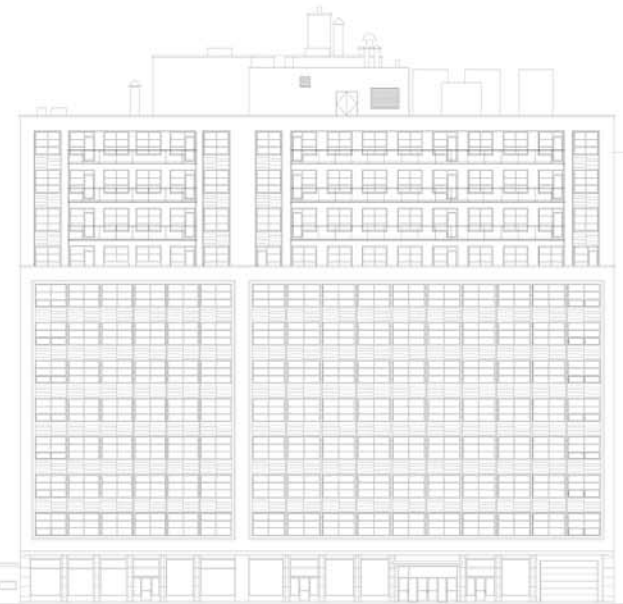
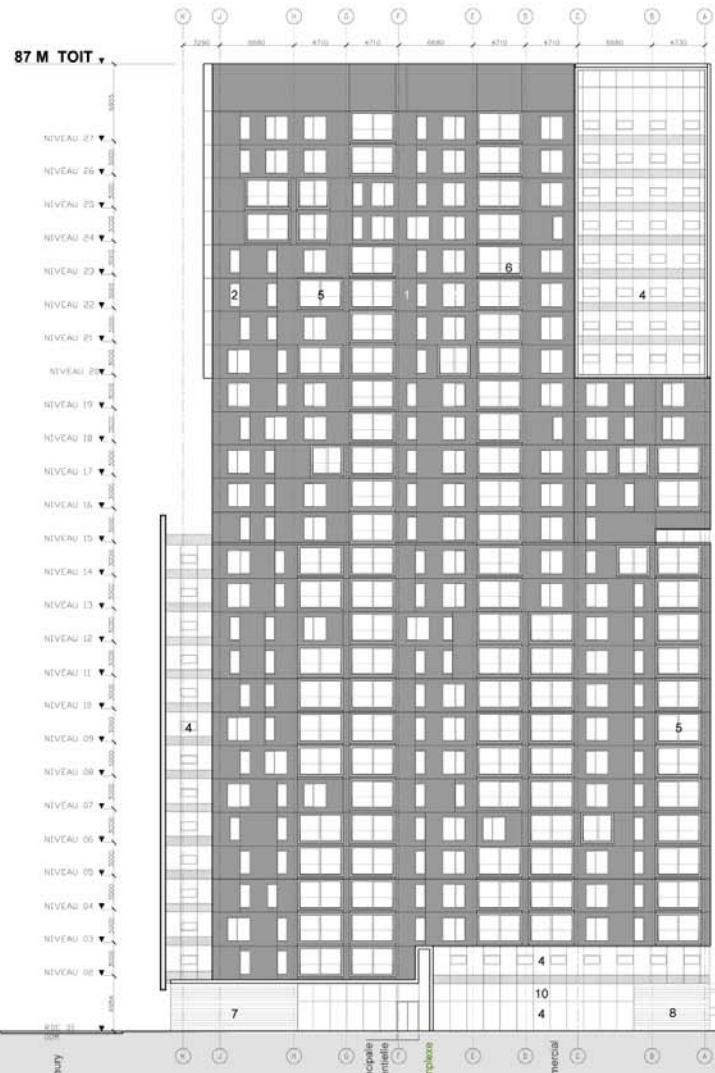
Légende des Matériaux

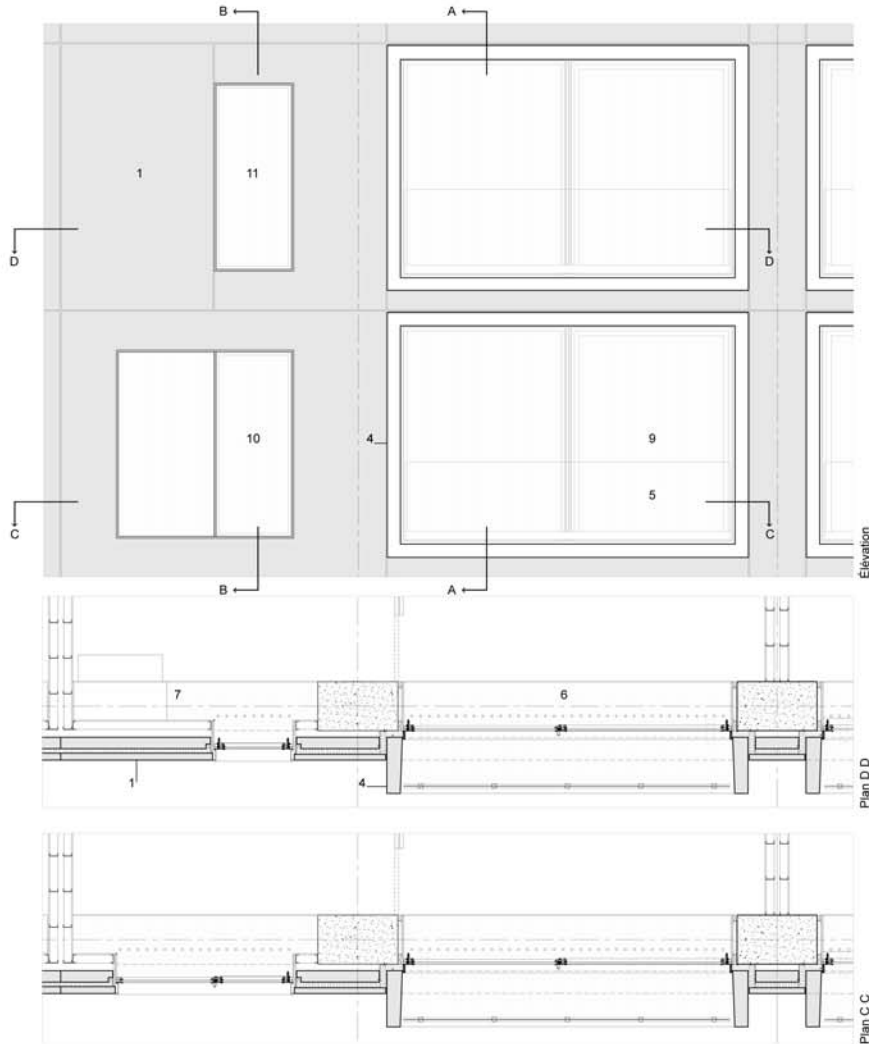
- 1 Béton préfabriqué:
Aggrégat et teinture noir.
- 2 Fenêtres:
Aluminium préfini gris foncé.
- 3 Mur-rideau:
Aluminium préfini gris foncé;
bandeau de verre transparent et teint,
bandeau tympan en panneau d'aluminium
préfini et "shadow box".
- 4 Mur-rideau:
Aluminium préfini gris moyen, verre transparent.
- 5 Balcon français:
Fenêtres en aluminium préfini gris foncé et/ou
parement en panneau de fibres, laminé en bois
teint brun rouille, protégé par des résines
acryliques.
- 6 Garde-corps:
Verre dépoli.
- 7 Louvres: Acier inox
Equilibrage des pressions pour le STM.
- 8 Louvres: Aluminium préfini gris moyen.
Mécanique.
- 9 Ecran visuel:
Treillis en lattes de bois teint.
- 10 Bandeau signalétique des commerces:
Panneau d'aluminium préfini avec lettrages
decoupés et retro-éclairés.



Légende des Matériaux

- 1 Béton préfabriqué:
Aggrégat et teinture noir.
- 2 Fenêtres:
Aluminium préfini gris foncé.
- 3 Mur-rideau:
Aluminium préfini gris foncé;
bandeau de verre transparent et teint,
bandeau tympan en panneau d'aluminium
préfini et "shadow box".
- 4 Mur-rideau:
Aluminium préfini gris moyen, verre transparent.
- 5 Balcon français:
Fenêtres en aluminium préfini gris foncé et/ou
parement en panneau de fibres, laminé en bois
teint brun rouille, protégé par des résines
acryliques.
- 6 Garde-corps:
Verre dépoli.
- 7 Louvres: Acier inox
Equilibrage des pressions pour le STM.
- 8 Louvres: Aluminium préfini gris moyen.
Mécanique.
- 9 Ecran visuel:
Treillis en lattes de bois teint.
- 10 Bandeau signalétique des commerces:
Panneau d'aluminium préfini avec lettrages
decoupés et rétro-éclairés.

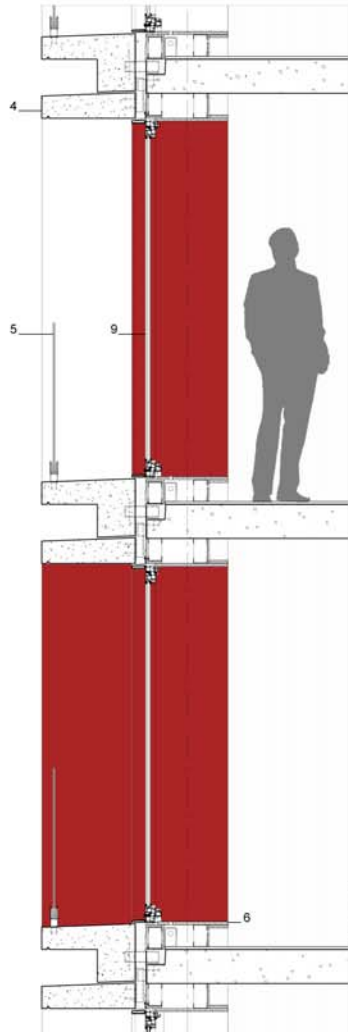




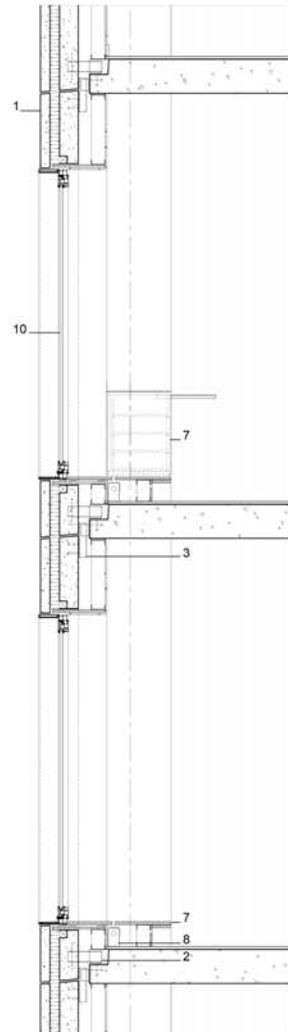
Légende

- 1 Panneau de béton préfabriqué en sandwich. Aggrégat noir.
- 2 Ancre d'appui.
- 3 Ancre de retenue.
- 4 Élément 'Balcon Française' en béton préfabriqué
- 5 Garde corps en verre trempé.
- 6 Niche intérieure en stratifié. (En option).
- 7 Banc/ meuble intégré. (En option).
- 8 Plinth électrique.
- 9 Porte basculant / coulissant en aluminium préfini gris foncé.
- 10 Fenêtre fixe avec volet basculant et battant en aluminium préfini gris foncé.
- 11 Fenêtre avec volet basculant et battant en aluminium préfini gris foncé.

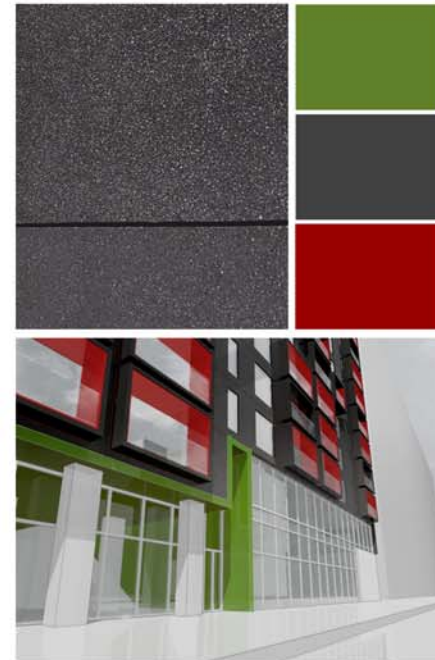




Coupe A A



Coupe B B

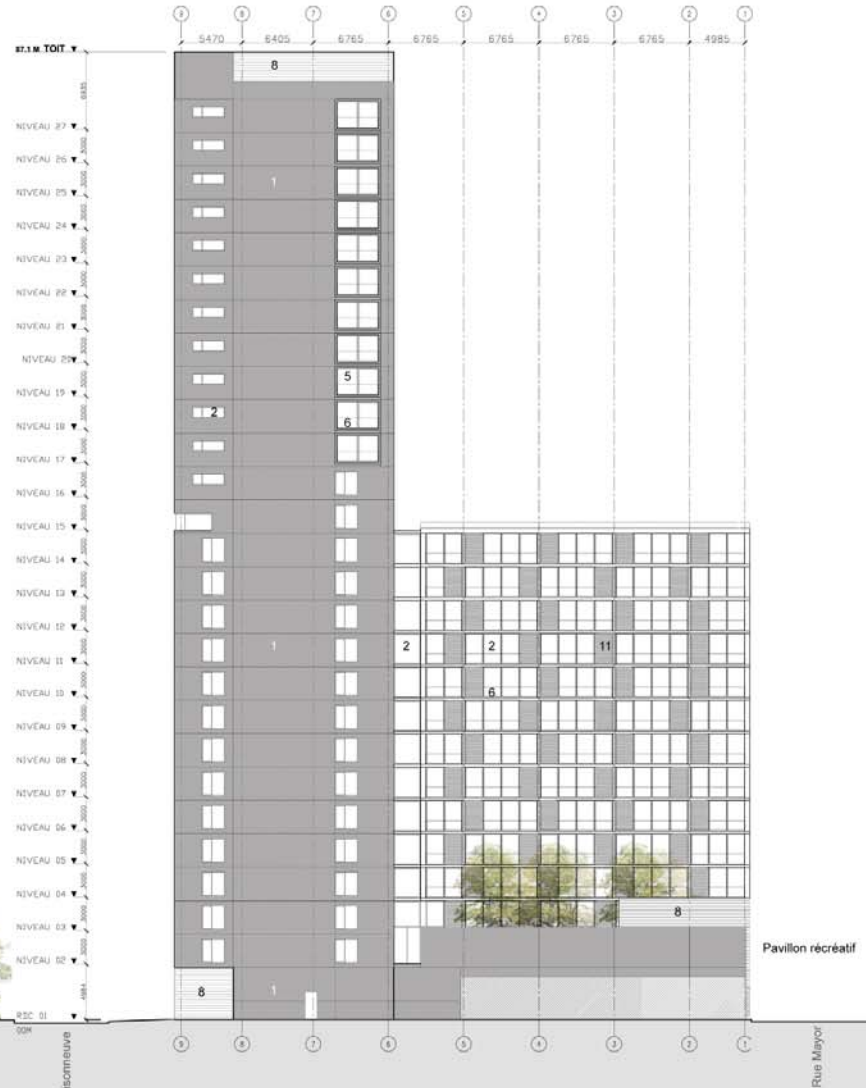


Légende

- 1 Panneau de béton préfabriqué en sandwich. Aggrégat noir.
- 2 Ancrage d'appui.
- 3 Ancrage de retenue.
- 4 Élément 'Balcon Française' en béton préfabriqué
- 5 Garde corps en verre trempé.
- 6 Niche intérieure en stratifié. (En option).
- 7 Banc/ meuble intégré. (En option).
- 8 Plinth électrique.
- 9 Porte basculant / coulissant en aluminium préfini gris foncé.
- 10 Fenêtre fixe avec volet basculant et battant en aluminium préfini gris foncé.
- 11 Fenêtre avec volet basculant et battant en aluminium préfini gris foncé.

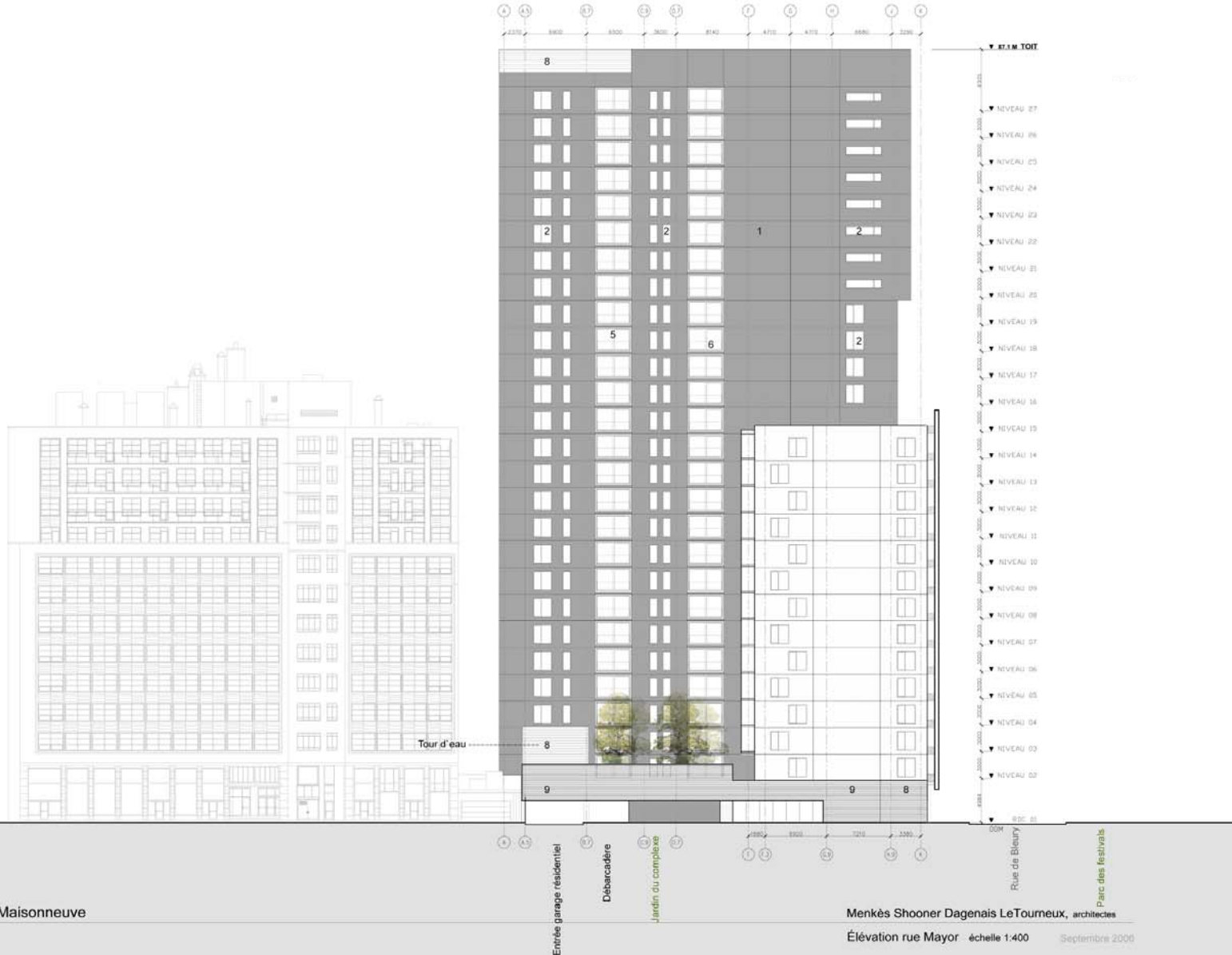
Légende des Matériaux

- 1 Béton préfabriqué:
Agrégat et teinture noir.
- 2 Fenêtres:
Aluminium préfini gris foncé.
- 3 Mur-rideau:
Aluminium préfini gris foncé;
bandeau de verre transparent et teint,
bandeau tympan en panneau d'aluminium
préfini et "shadow box".
- 4 Mur-rideau:
Aluminium préfini gris moyen, verre transpar-
ent.
- 5 Loggia:
Fenêtres en aluminium préfini gris foncé et/ou
parement en panneau de fibres, laminé en bois
teint brun rouille, protégé par des résines
acryliques.
- 6 Garde-corps:
Verre dépoli.
- 7 Louvres: Acier inox
Équilibrage des pressions pour le STM.
- 8 Louvres: Aluminium préfini gris moyen.
Mécanique.
- 9 Ecran visuel:
Treillis en lattes de bois teint.
- 10 Bandeau signalétique des commerces:
Panneau d'aluminium préfini avec lettrages
découpés et retro-éclairés.
- 11 Ecran en lattes d'aluminium anodisé clair ou
bois teint.

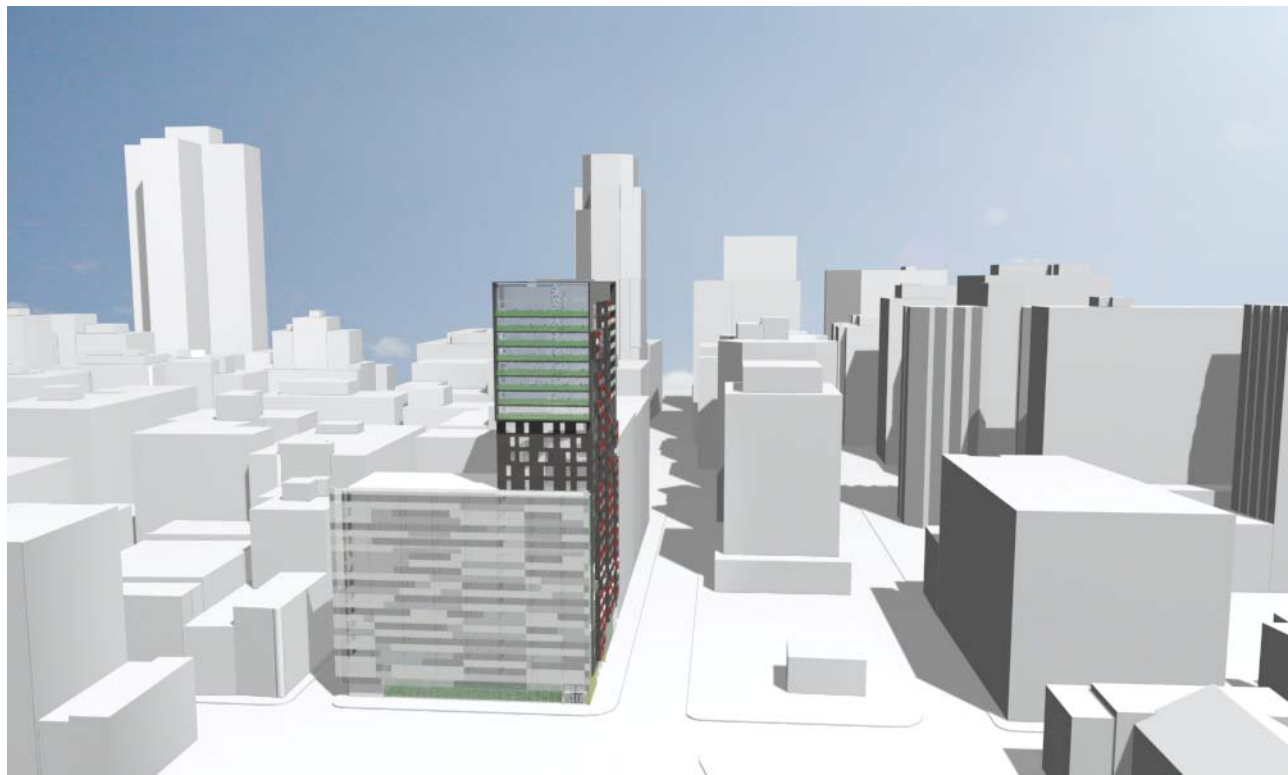


Légende des Matériaux

- 1 Béton préfabriqué:
Agrégat et teinture noir.
- 2 Fenêtres:
Aluminium préfini gris foncé.
- 3 Mur-rideau:
Aluminium préfini gris foncé;
bandeau de verre transparent et teint,
bandeau tympan en panneau d'aluminium
préfini et "shadow box".
- 4 Mur-rideau:
Aluminium préfini gris moyen, verre transpar-
ent.
- 5 Loggia:
Fenêtres en aluminium préfini gris foncé et/ou
parement en panneau de fibres, laminé en bois
teint brun rouille, protégé par des résines
acryliques.
- 6 Garde-corps:
Verre dépoli.
- 7 Louvres: Acier inox
Equilibrage des pressions pour le STM.
- 8 Louvres: Aluminium préfini gris moyen.
Mécanique.
- 9 Ecran visuel:
Treillis en lattes de bois teint.
- 10 Bandeau signalétique des commerces:
Panneau d'aluminium préfini avec lettrages
decoupés et retro-éclairés.
- 11 Ecran en lattes d'aluminium anodisé clair ou
bois teint.











sacresacanada

iber management