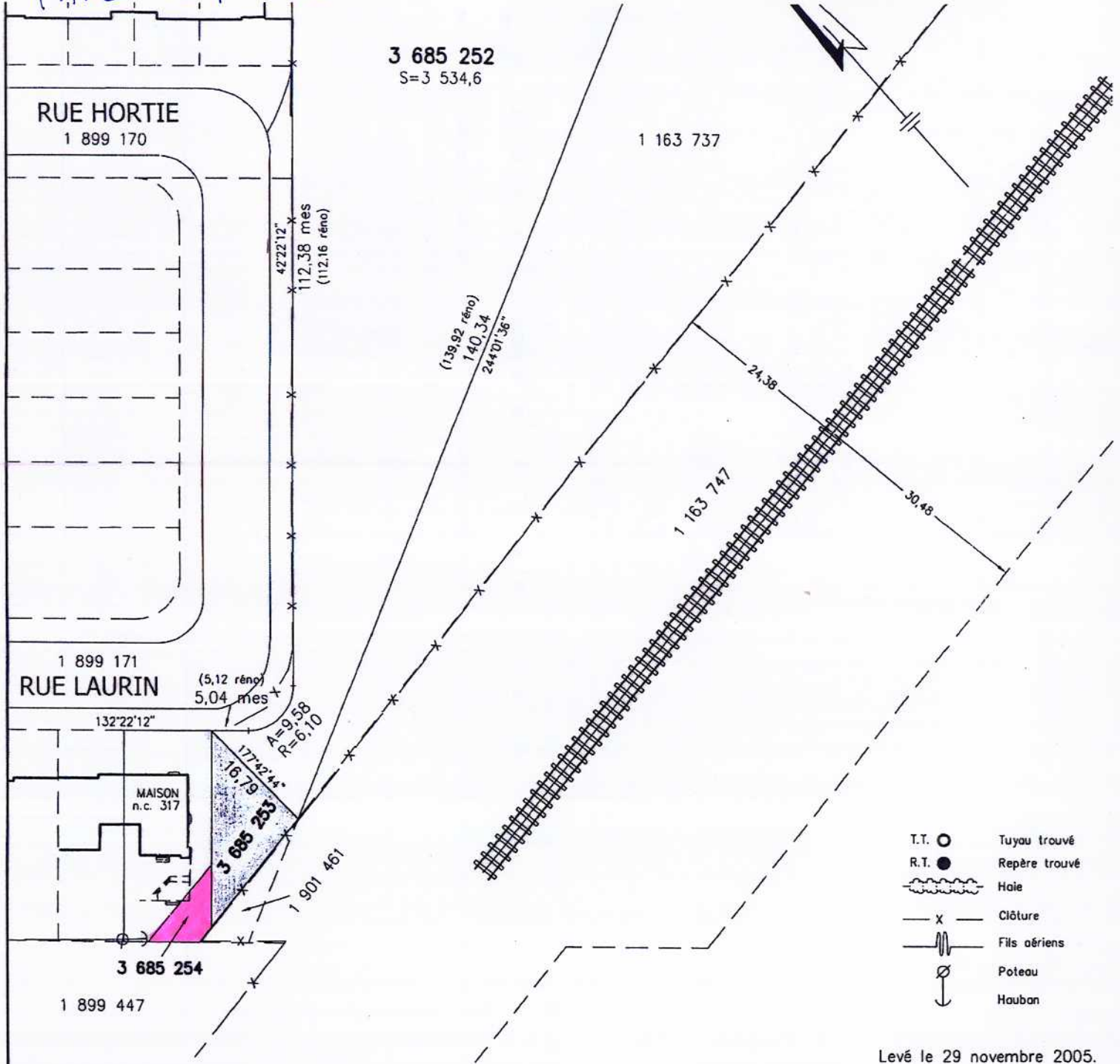


PARC OLYMPIA

3 685 252
S=3 534,6




Levé le 29 novembre 2005.

Préparé pour le seul bénéfice de l'Arrondissement de Pierrefonds pour les fins d'analyse.

Ce document ne peut être utilisé ou invoqué à des fins autres que celles auxquelles il est destiné.

Les mesures indiquées sur ce plan sont en mètres (S.I.).

 <p>LEBLANC CROTEAU & ass. ARPENTEURS-GÉOMÈTRES 4521, boul. St-Charles, Pierrefonds, Qc H9H 3C7 Tél.: (514)-626-0262 Fax: (514)-626-0263 courriel: ageomat@qc.aira.com</p>	Préparé par: a.g. René LEBLANC	Préparé à Montréal, le 19 décembre 2005
	COPIE CERTIFIÉE CONFORME À L'ORIGINAL par: a.g.	Minute: 17410
PLAN DE PROPRIÉTÉ 1/2		Échelle: 1 : 750 Dossier: 905
Lot (s): 3 685 252 à 3 685 254 (projeté)		Fichier: D905g Carnet: 225-36
Codastre: Québec Municipalité: Ville de Montréal	Circonscription foncière: Montréal Arrondissement: Pierrefonds / Senneville	

**APPROBATION
PERMIS ET CERTIFICATS**

Division Construction et occupation

Vérifié par *[Signature]*

Approuvé par : _____

No. _____

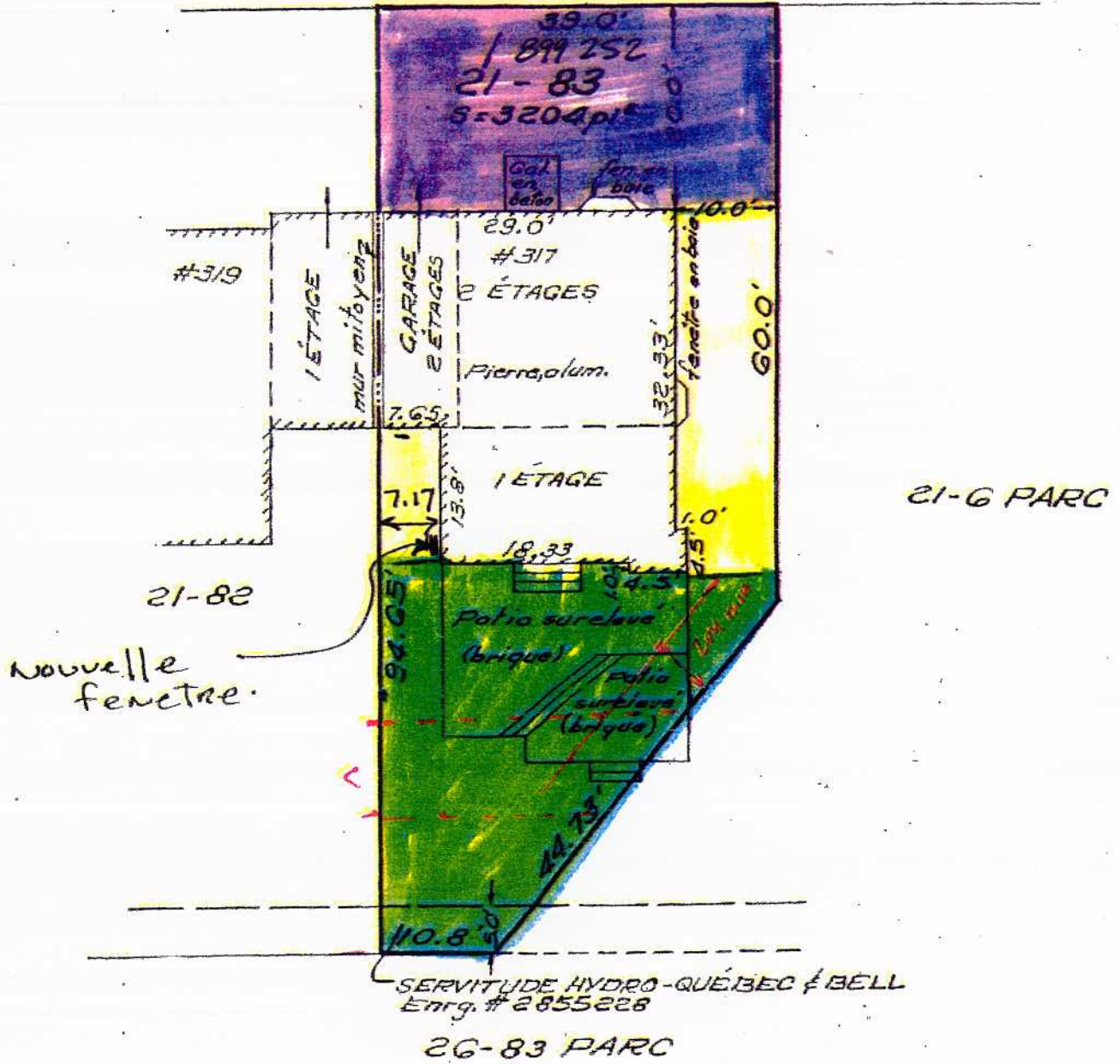
VILLE DE MONTRÉAL
Arrondissement Pierrefonds/Senneville
Aménagement urbain et services
aux entreprises

COPIE DU BUREAU

VILLE DE MONTRÉAL
Arrondissement Pierrefonds/Senneville
Aménagement urbain et services
aux entreprises
Division construction et occupation

RUE LAURIN

21-2



JOHN O'GALLAGHER
ARPENTEUR-GÉOMÈTRE
QUÉBEC LAND SURVEYOR

INGÉNIEUR-CONSEIL
CONSULTING ENGINEER

13100 Boul. Pierrefonds
Pierrefonds, Que. H9A
Fax: (514) 626-8193 Tel: (514) 626-8193



1 899 776
S: 6 139.7

1 163 737
S: 3 382.4

1 103 747

PC-01826

PARC OLYMPIA
E: 1:1000