

## Aménagement du site

### PARTI PRIS D'AMÉNAGEMENT

Les aménagements, inspirés des intentions du concepteur d'origine du parc, ont pour but de confirmer la double vocation du secteur comme lieu d'activités et corridor écologique.

L'aménagement vise à rendre les aires de pique-nique et de jeux conviviaux et organisés, de façon à répondre aux besoins de clientèles variées et aux impératifs de la gestion et de l'entretien des lieux.

L'aire de jeux est aménagée de façon à en faire un espace ludique, bien intégré à l'environnement champêtre du parc. Le concept d'aménagement s'articule autour de références animales et historiques de la montagne (salamandre\*) et propose un parcours de découverte portant sur les droits de l'enfant.



## Le projet



### LES COMPOSANTES DU PROJET :

1. Programme de gestion des paysages et du milieu naturel;
2. Restauration des aires ouvertes, travaux horticoles et arboricoles;
3. Contrôle des plantes envahissantes, protection des plantes rares
4. Réorganisation de l'aire de pique-nique comprenant l'ajout de tables fixes et l'installation d'un point de collecte pour la gestion des matières résiduelles (incluant les cendres);
5. Création d'un sentier polyvalent entre le chemin Olmsted et les points d'accès au parc (chemin de ceinture projeté);
6. Implantation d'une nouvelle signalisation;
7. Aire de jeux répartie en deux zones selon l'âge des enfants avec aire de rassemblement et jeux d'eau;
8. « Monticules » de jeux en surface synthétique en forme de salamandre\* et parcours de découverte portant sur les droits de l'enfant.

→ **CONTACTEZ-NOUS,**  
ou visitez notre site internet

OFFICE DE CONSULTATION PUBLIQUE DE MONTRÉAL

Éric Major, *attaché de recherche et de documentation*  
1550, rue Metcalfe, bureau 1414  
Montréal, QC H3A 1X6

t 514 872-8510  
f 514 872-2556  
ocpmmontroyal@ville.montreal.qc.ca  
[www.ocpm.qc.ca](http://www.ocpm.qc.ca)

## CONSULTATION PUBLIQUE

L'OFFICE DE CONSULTATION PUBLIQUE DE MONTRÉAL (OCPM) VOUS INVITE :

- À consulter la documentation complète concernant le projet sur son site internet ou à son bureau situé au 1550 rue Metcalfe, bur. 1414.
- À participer à une séance d'information pour mieux connaître le projet :
  - les 16 et 23 septembre 2007 à 11h, 14h et 16h.
  - Rendez-vous à la tente installée près de l'aire de jeux pour enfants et de pique-nique dans le secteur du Lac aux Castors
- À prendre connaissance des panneaux explicatifs disposés sur le site et à la maison Smith.

## PARC DU MONT-ROYAL

### Aménagement des aires de jeux et de Pique-nique

L'aménagement des aires de jeux et de pique-nique, secteur de *la Clairière* dans le parc du Mont-Royal, est prévu en 2008. Son aménagement a été considéré de première importance lors du Sommet de Montréal (2002) et identifié comme une priorité dans le plan de mise en valeur du mont Royal.



### VOTRE OPINION COMPTE !

→ VOUS AVEZ DES COMMENTAIRES, DES SUGGESTIONS SUR CE PROJET D'AMÉNAGEMENT?

Vous avez jusqu'au 5 octobre pour répondre à notre questionnaire sur Internet : [www.ocpm.qc.ca](http://www.ocpm.qc.ca)

Pour information : 514 872-8510



OFFICE DE CONSULTATION PUBLIQUE DE MONTRÉAL

## MISE EN SITUATION

### Le site

#### LOCALISATION

Le projet d'aménagement des aires de jeux et de pique-nique fait partie du secteur de «la Clairière» (un des huit secteurs d'Olmsted) et se trouve à proximité du lac aux Castors dans le secteur Ouest du parc. Le site est facilement accessible par le chemin Olmsted et les sentiers depuis le chemin Remembrance.



#### CONTEXTE

Le site du projet occupe 8600 m<sup>2</sup> (2.1 acres), soit environ 50% du secteur de *la Clairière*, et moins de 1% de la superficie totale du parc. L'été, l'espace est principalement dédié aux activités récréatives, sociales et familiales, incluant les pique-nique et les jeux pour enfants. L'hiver, on y pratique le ski de fond, la promenade et la raquette. Les équipements, datant des années 1960, sont dégradés et peu intégrés au paysage.

La mise en valeur du site devient essentielle pour :

- Protéger et mettre en valeur le paysage de *la Clairière* selon une vision respectueuse de son histoire et de son écologie. Ce secteur a été identifié comme un corridor écologique, faisant partie de l'écoterritoire de la montagne;
- Rendre le site et les activités qui s'y pratiquent plus attrayants pour tous les groupes d'usagers;
- Offrir une expérience de jeux inspirée de la nature qui multiplie les occasions d'apprendre, d'interagir et d'avoir du plaisir.

#### HISTOIRE

1860-1876

Naissance du parc



En 1858, le secteur de *la Clairière* fait partie de la ferme d'Hosea Bonen Smith, une prairie ondoyante, encadrée de boisés. Il est exproprié vers 1872 pour la création d'un parc sur le mont Royal. Frederick Law Olmsted, architecte paysagiste américain de renom, est mandaté pour dessiner les plans du parc du Mont-Royal, inauguré en 1876.

1876-1947

Lieu d'activité / Lac aux Castors



Selon Olmsted, *la Clairière* devait mettre à profit son caractère de pré de montagne, pouvant servir de lieu d'activités et de rassemblement. Un plan d'eau y était prévu. Il verra le jour en 1938 pour devenir le lac aux Castors que l'on connaît aujourd'hui, selon les plans de l'architecte paysagiste canadien, Frederick Gage Todd.

1947-1987

Période moderne



Durant cette période, le secteur se transforme radicalement (plan directeur Clark et Rapuano). En plus d'y construire un chalet qui surplombe le lac (Hazen Size et Desbaretts en 1958), *la Clairière* bénéficie, en 1964, d'une aire de jeux au caractère innovateur. Le chemin Remembrance est transformé en boulevard à 4 voies et de grandes aires de stationnement sont construites, facilitant la tenue de grands événements.

1987-2008

Conservation et mise en valeur



Depuis 1992, un plan de mise en valeur du mont Royal oriente des investissements de 27 M\$ dans le parc. Le pavillon du lac aux Castors vient d'être restauré et une nouvelle patinoire réfrigérée a récemment été construite à proximité. Des consultations publiques, en septembre 2007, sur les aires de jeux et de pique-nique mèneront à leur réaménagement en 2008.

## ANALYSE DU SITE



#### PROBLÉMATIQUE

Le site des aires de jeux et de pique-nique du parc du Mont-Royal comporte des infrastructures et des équipements désuets et vétustes. Alors qu'on souhaiterait accroître la fréquentation croissante, l'accessibilité est déficiente, la flore envahissante, le mobilier abîmé et les jeux démodés.

#### CONSTATS DES LIEUX

POSITIFS	NÉGATIFS
Une localisation en retrait près des aires de rassemblement les plus fréquentées;	Des arbrisseaux envahissants ayant colonisé le secteur au détriment des plantes d'origine;
Des vues ouvertes entre l'aire de jeux, de pique-nique et la grande pente gazonnée du lac;	Une multiplication inutile des sentiers qui abîment le milieu naturel et les paysages;
Une complémentarité d'espaces ensoleillés et ombragés;	Un mobilier hétéroclite – un manque d'organisation pour son implantation;
Des tables de pique-nique que l'on peut déplacer.	Une signalisation déficiente.

#### POTENTIELS D'AMÉNAGEMENT

- Une bonne accessibilité du secteur et un lien possible avec le futur chemin de ceinture;
- Un secteur aménagé pouvant supporter des usages variés et des activités libres
- Des vues vers le Sud et l'Ouest;
- Une diversité forestière et une qualité paysagère.

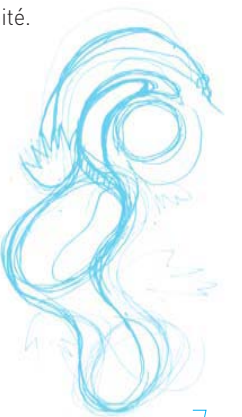
#### CONTRAINTES D'AMÉNAGEMENT

- Exigence de trois strates de végétation pour consolider le corridor écologique pour la faune et la flore;
- L'invasion des aires ouvertes et des boisés par le nerprun cathartique, des arbres vieillissants;
- La présence visuelle marquée des résidences à proximité.

#### ORIENTATIONS D'AMÉNAGEMENT

Un aménagement approprié permettra aux usagers de mieux profiter de ce lieu exceptionnel. Pour se faire, les orientations suivantes sont proposées :

- Aménager, sur l'emplacement actuel, une aire dont les jeux font appel à la découverte, à l'ingéniosité, à l'aventure;
- Tenir compte de la biodiversité;
- Conserver et restaurer la cohérence des paysages planifiée par Olmsted;
- Revoir la signalisation et le mobilier;
- Mettre en place une stratégie de gestion des matières résiduelles;
- Repenser la circulation et relier le chemin Olmsted aux accès Remembrance et au futur chemin de ceinture.



SALAMANDRE  
\* AMPHIBIEN URODÈLE, PETIT ANIMAL NOIR TACHÉ DE BLEU, VIVANT SUR LES FLANCS DU MONT ROYAL.