



Le chemin de ceinture du Mont-Royal

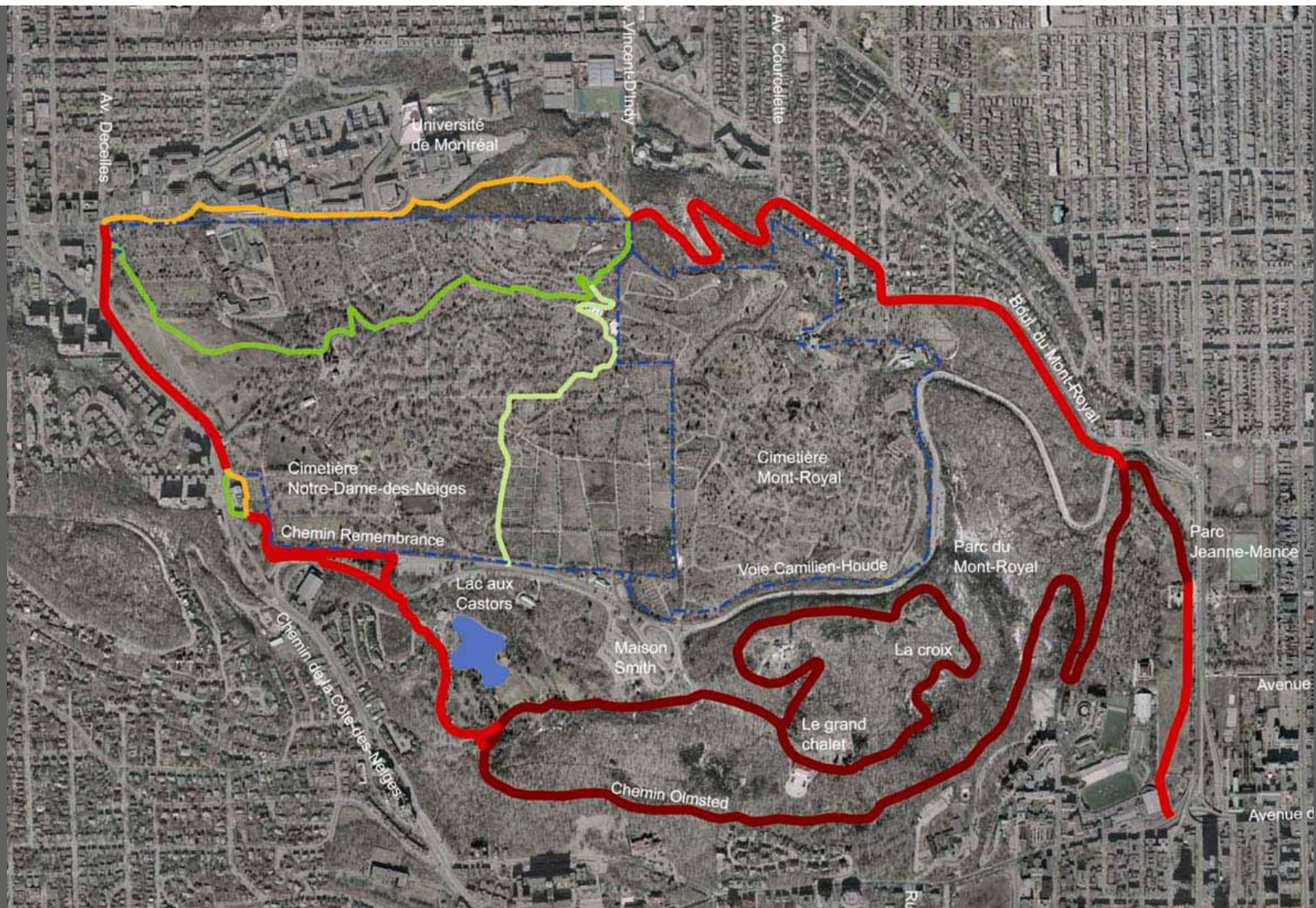
Faciliter la découverte des patrimoines de la montagne

Mars 2008

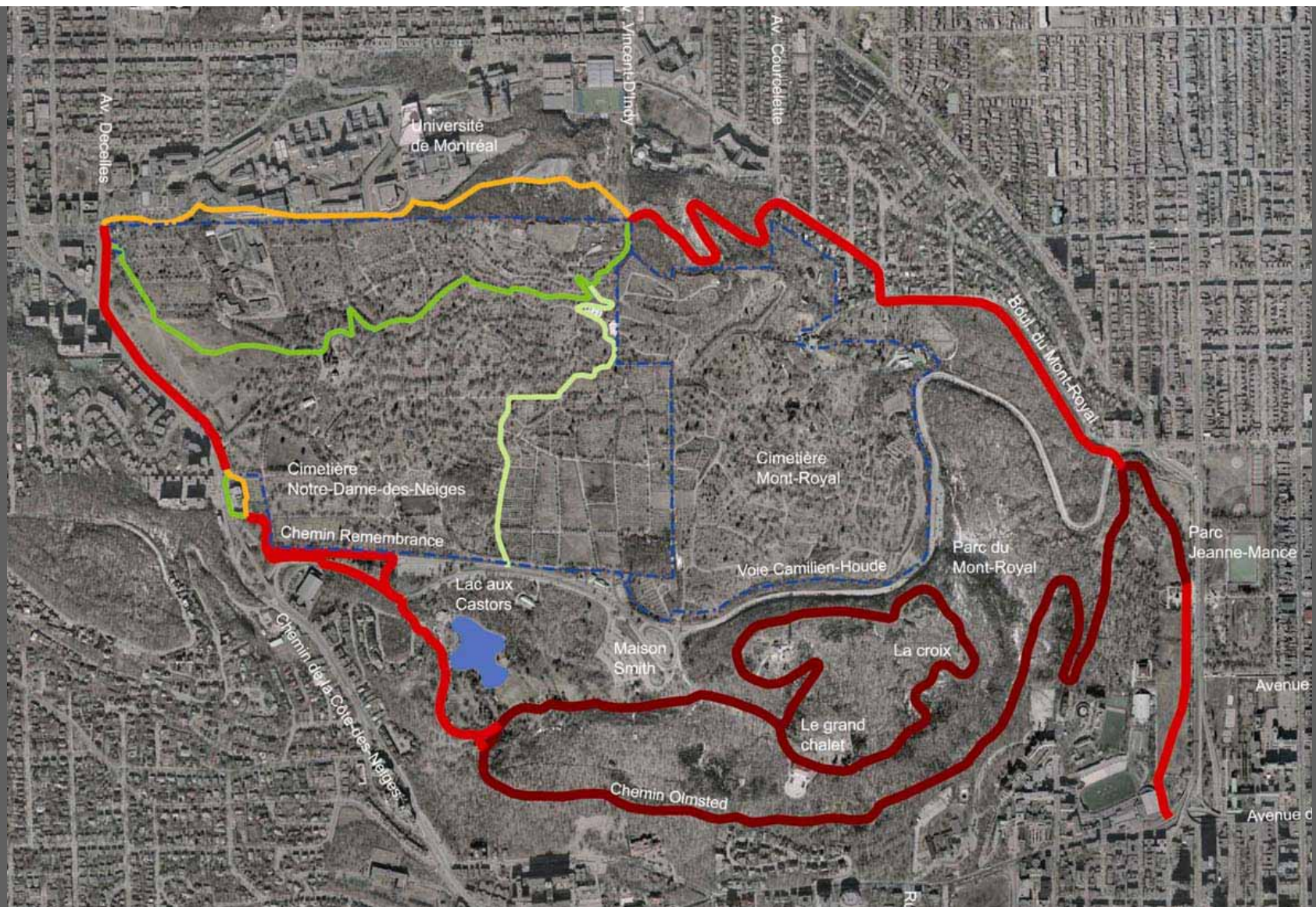


Le chemin de ceinture, version 1992

Un projet structurant, au cœur du
Plan de mise en valeur du mont Royal



Le chemin de ceinture version 2008



Un projet
-s'étendant sur une dizaine de kilomètres,
-traversant plusieurs propriétés institutionnelles
-facilitant l'accès à la montagne aux citoyens



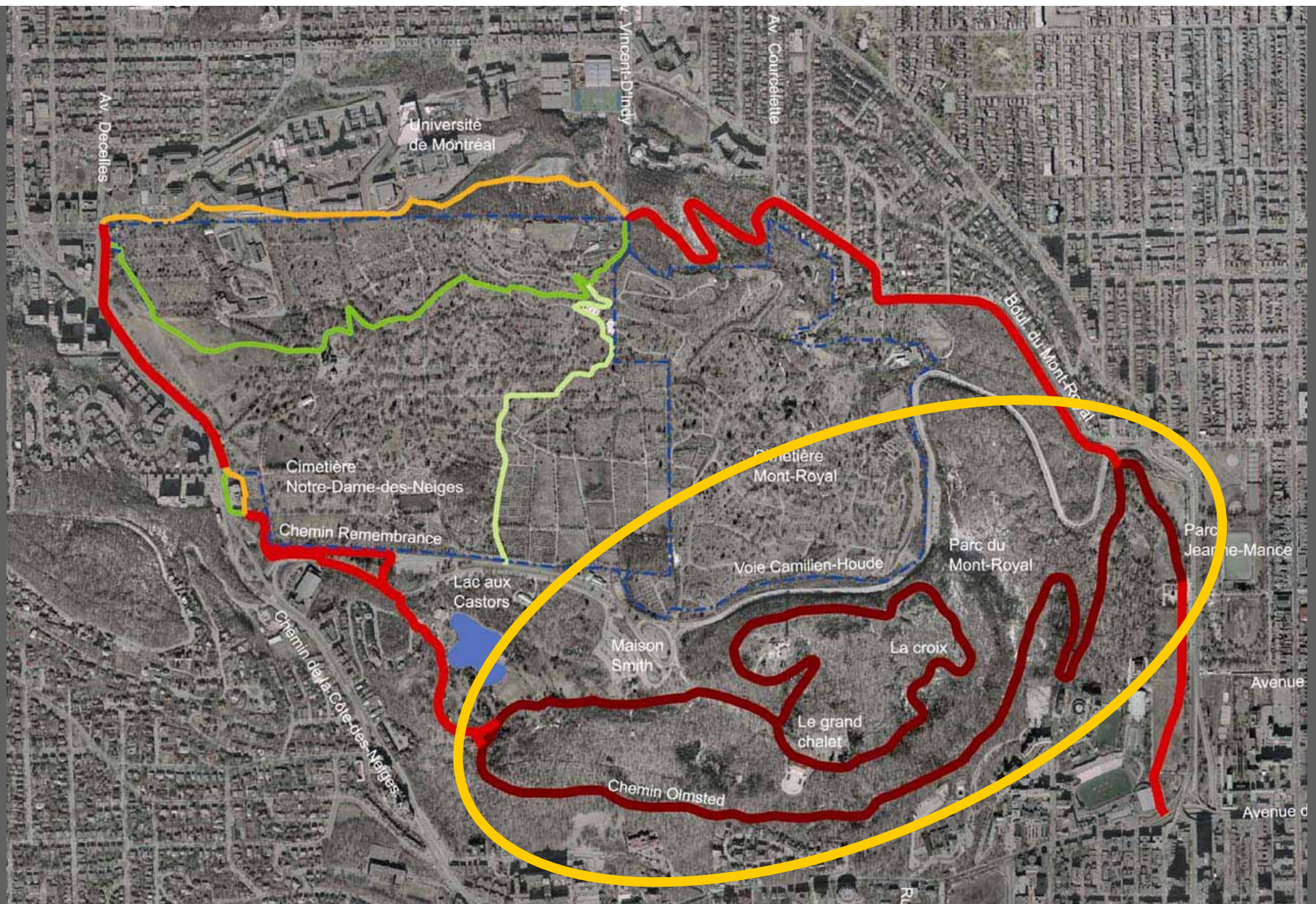
Le chemin de ceinture

Une façon de relier des sites de qualité exceptionnelle et d'induire l'amélioration de lieux de moindre qualité



Le chemin de ceinture

**D'abord, un prolongement du chemin Olmsted
jusqu'aux limites du parc du Mont-Royal**



Le chemin Olmsted

La structure fondamentale du parc du Mont-Royal,
son patrimoine culturel central



UPPERFELL
LAWRENCE 8



GLADES
LAWRENCE 7



BRACKENFELL
LAWRENCE 6



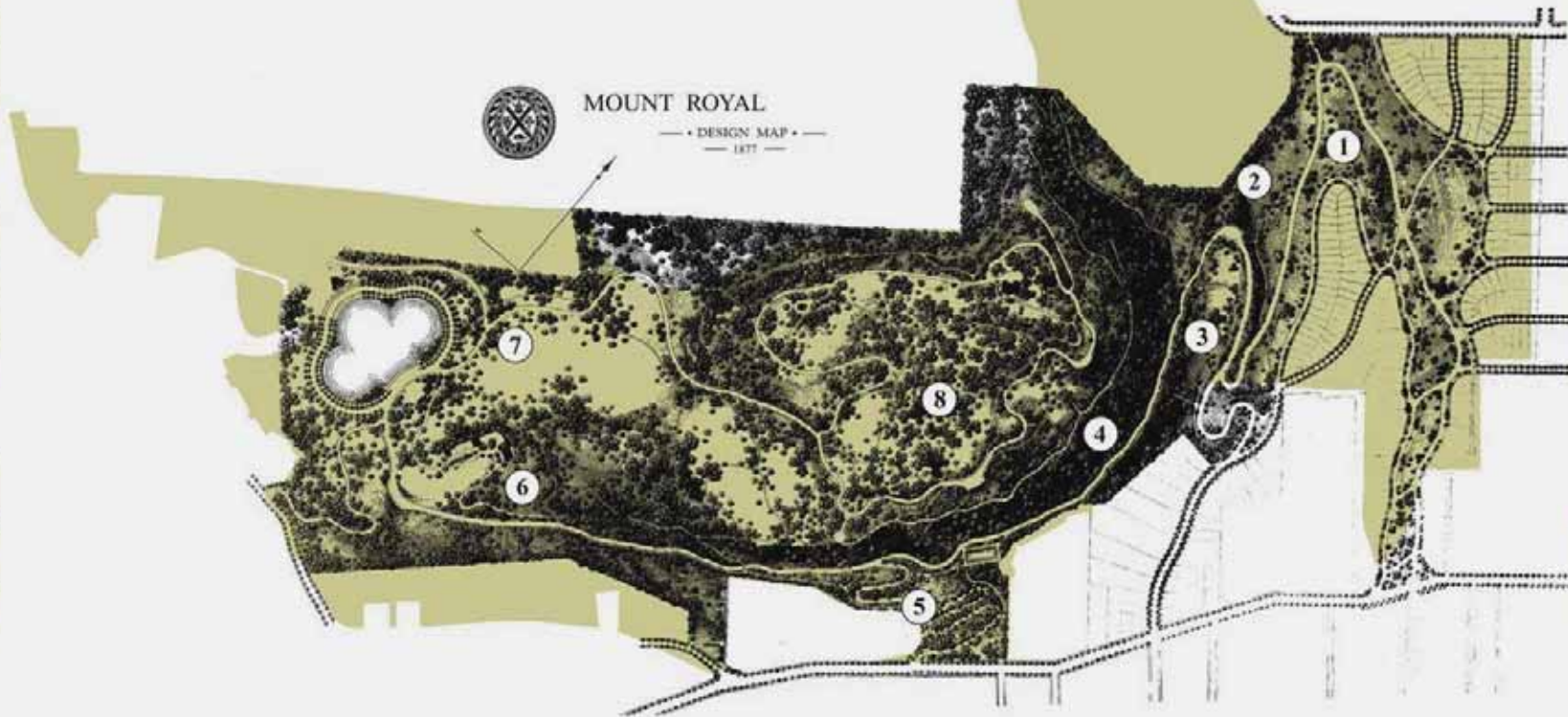
CRAGFOOT
LAWRENCE 5

"In works of art which the experience of the world has stamped of a high grade of value, there is found a strong single purpose, with a variety of subordinate purposes so worked out and working together that the main purpose is the better served because of the diversity of these subordinate purposes. The first secures the quality of unity and harmony; the others, that of a controlled variety." p. 42

"I have designated eight topographical divisions of the mountain, each possessing natural characteristics distinguishing it from those adjoining. In the selection and development of the choicer distinctive peculiarities of these several divisions, the exhibition of them to the best advantage, and the merging of them harmoniously together in one consistent beautiful mountain, the highest economy will be found." p. 43

Yet, gradually led up to it from the streets, as I have supposed our friends to be, so that it comes in natural and consistent sequence of the entire preceding experience, the impression could but carry to a still higher point the restful, soothing, and refreshing influence of the entire work. — But in truth, the heart of the argument lies in something which it would be beyond the power of even a gifted writer to represent, and to which not the greatest of landscape painters could nearly do justice." p.63

Frederick Law Olmsted, Mount Royal, Putnam's, 1881.



1 COTE PLACIDE
LAWRENCE



2 PIEDMONT
LE PIEDMONT



3 UNDERFELL
MONT LA PIEDMONT



4 CRAGS
LAWRENCE

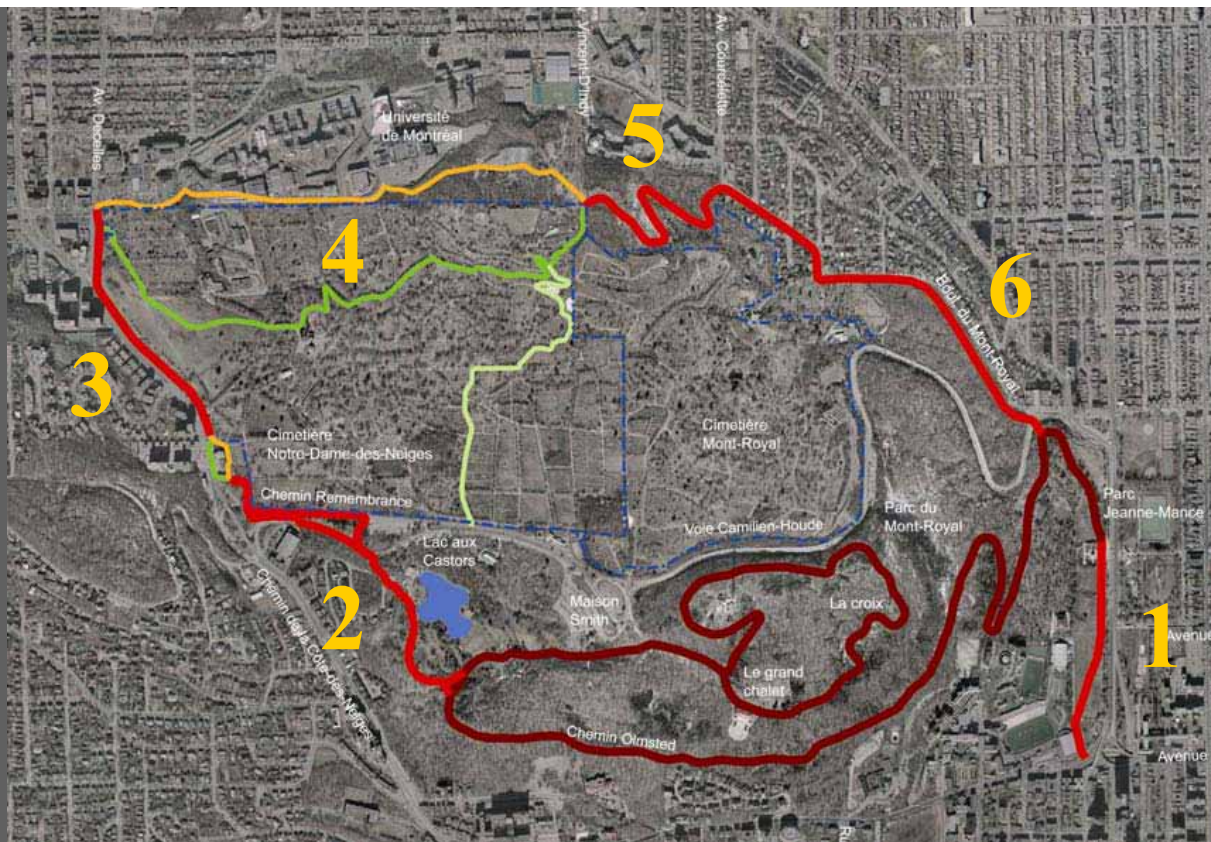
Le chemin Olmsted

Le cœur du concept de Frederick Law Olmsted, concepteur du parc du Mont-Royal



Le chemin Olmsted

**Un chemin permettant une lente montée
jusqu'aux hauteurs du mont Royal
en traversant huit paysages « naturels »**



- 1 Prolongement du chemin Olmsted, du monument à George-Étienne-Cartier jusqu'au carrefour du Parc / des Pins
- 2 Prolongement du chemin Olmsted, des abords du Lac aux Castors jusqu'à l'intersection Remembrance/Côte-des-Neiges
- 3 Chemin polyvalent le long de Côte-des-Neiges et Decelles
- 4 Sentier piétonnier et voie cyclable entre Decelles et le sommet d'Outremont
- 5 Du sommet d'Outremont jusqu'au boulevard Mont-Royal
- 6 Du boulevard Mont-Royal jusqu'au chemin Olmsted, incluant une passerelle sur Camillien-Houde

1

Prolongement du chemin Olmsted entre le monument G-É-Cartier et l'avenue des Pins

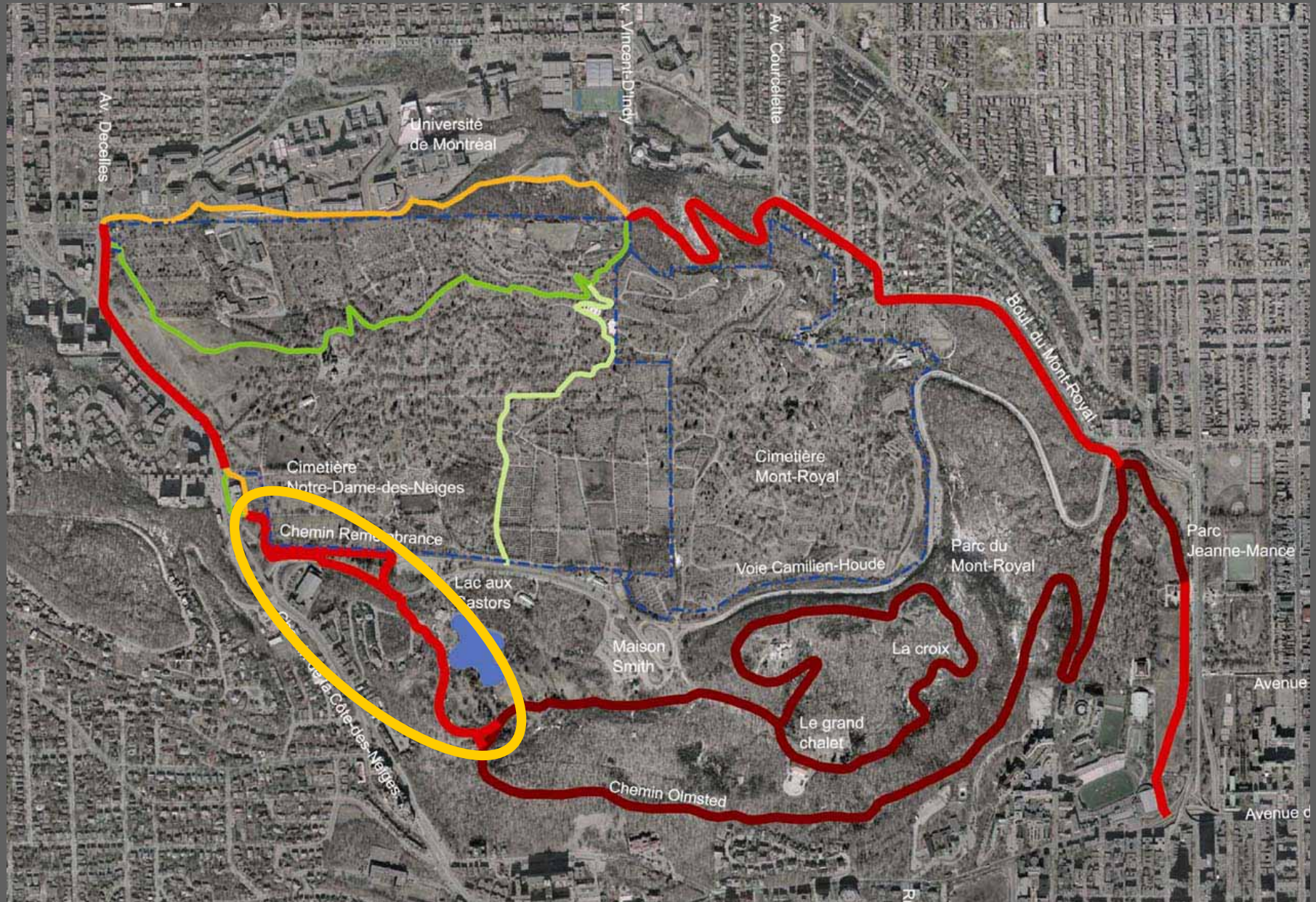




**Prolonger le chemin Olmsted,
du monument à Sir George-Étienne-Cartier
jusqu'au carrefour du Parc et des Pins.
Un tronçon réalisé en 2007 et relié au réseau cyclable**

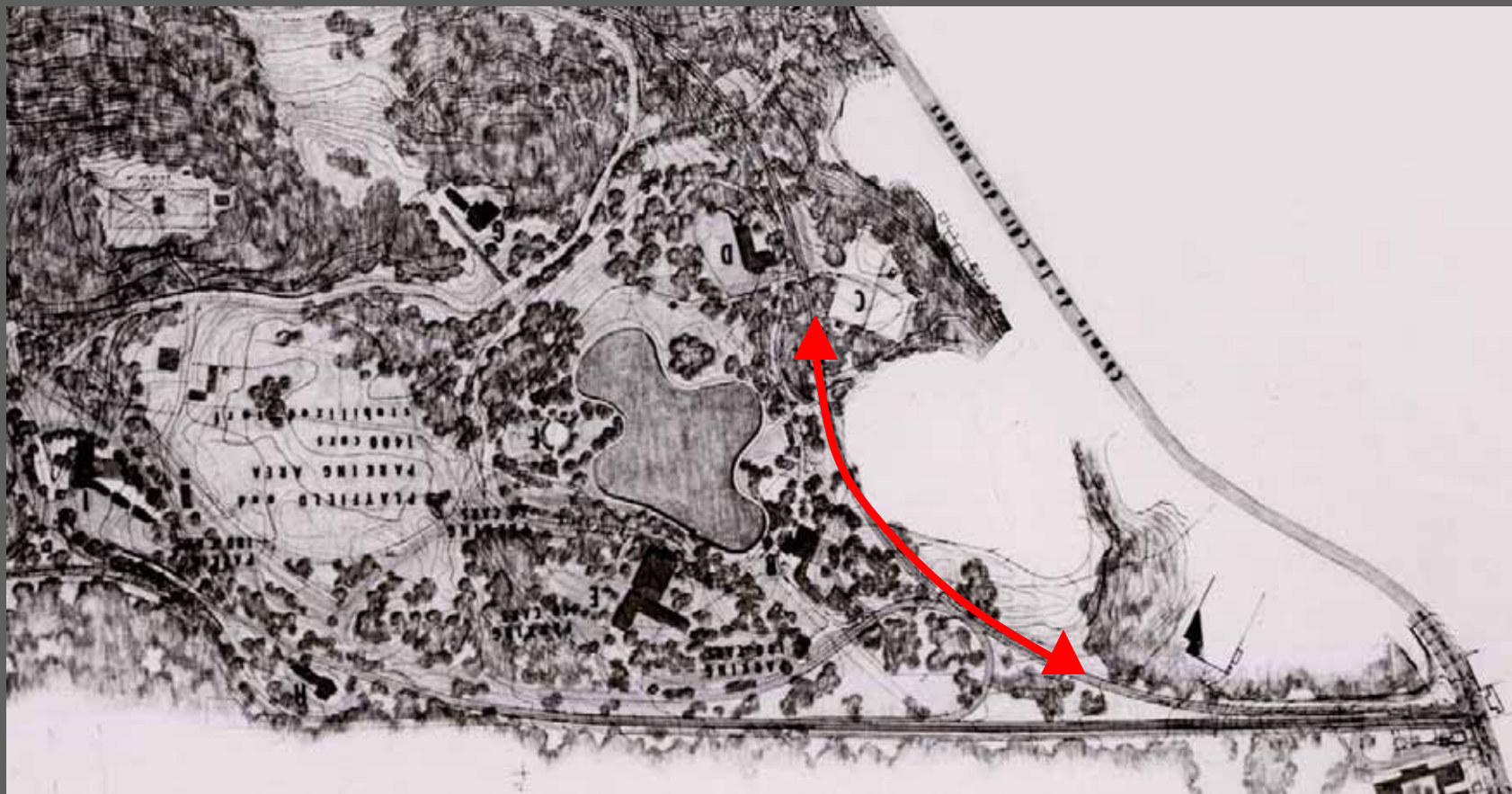
2

Entre le chemin Olmsted et le carrefour Remembrance / Côte-des-Neiges



2a

Dans le parc du Mont-Royal, près du lac aux Castors



La voie Est du chemin Remembrance,
résultat d'une tentative avortée
de transformer le chemin Olmsted en voie rapide
Plan directeur du parc du Mont-Royal, Clarke & Rapuano, vers 1957



Conversion du corridor jadis prévu pour la voie rapide en un prolongement du chemin Olmsted

2_b

Entre le lac aux Castors et le carrefour Remembrance / Côte-des-Neiges



À court terme, en 2008,
emprunter une voie du chemin Remembrance



**À moyen terme, réaménager le chemin Remembrance
une orientation du Plan de mise en valeur 1992,
réitérée en 2008**

La réaménagement de l'échangeur Remembrance et Côte-des-Neiges



Une des trois priorités
parmi les principaux aménagements projetés
dans le Plan de mise en valeur du Mont-Royal 2008



Une occasion de :

- **Marquer l'entrée d'une voie de promenade**
- **Dissuader le trafic de transit dans le parc du Mont-Royal**
- **Faciliter la traversée des piétons et des cyclistes**
- **Réduire la surabondance de superficies asphaltées**

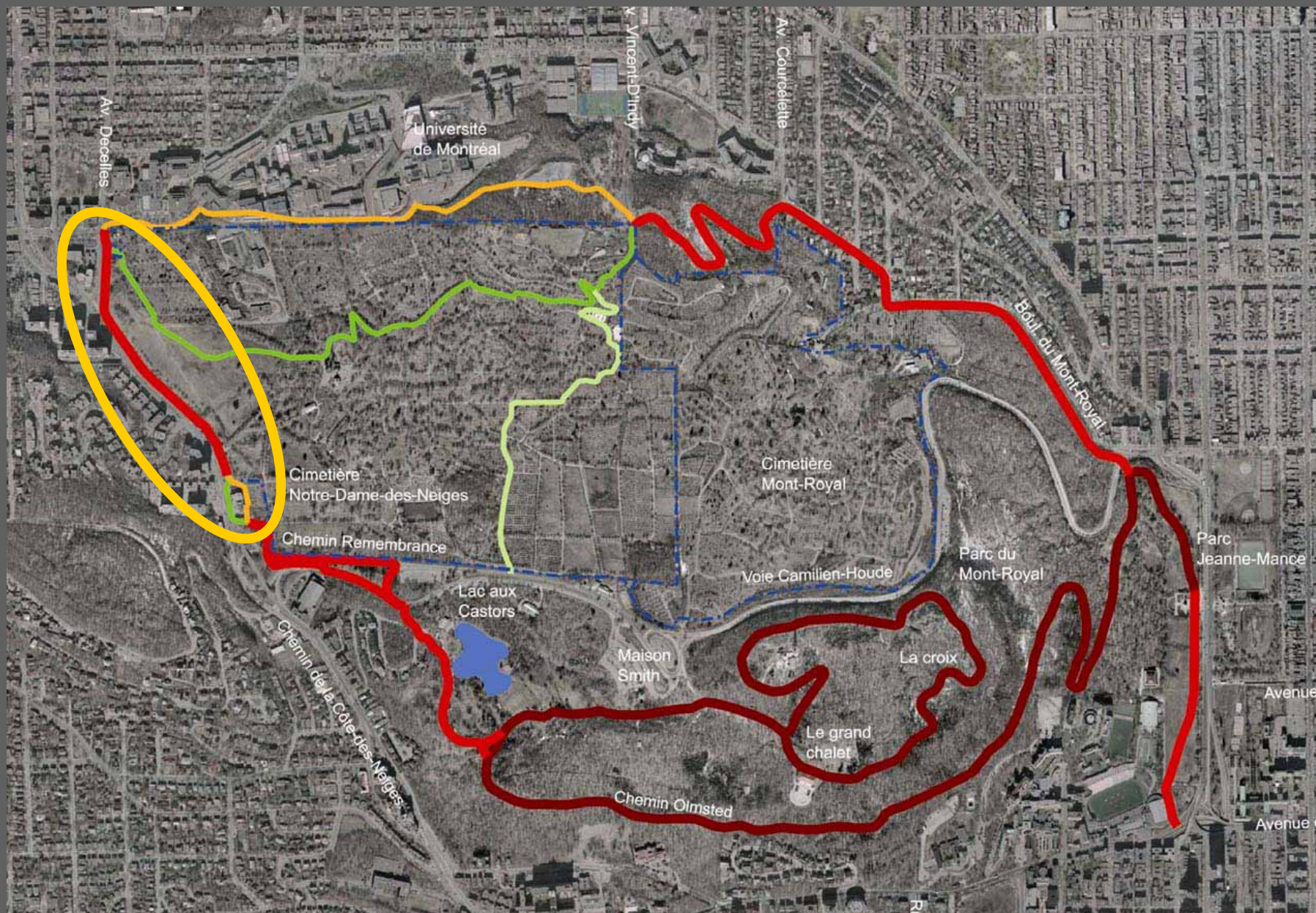


Une opportunité de :

- **Créer un paysage reflétant les exceptionnelles valeurs patrimoniales du chemin de la Côte-des-Neiges et du parc du Mont-Royal**
- **Créer un corridor écologique entre les parcs du Mont-Royal et Summit**

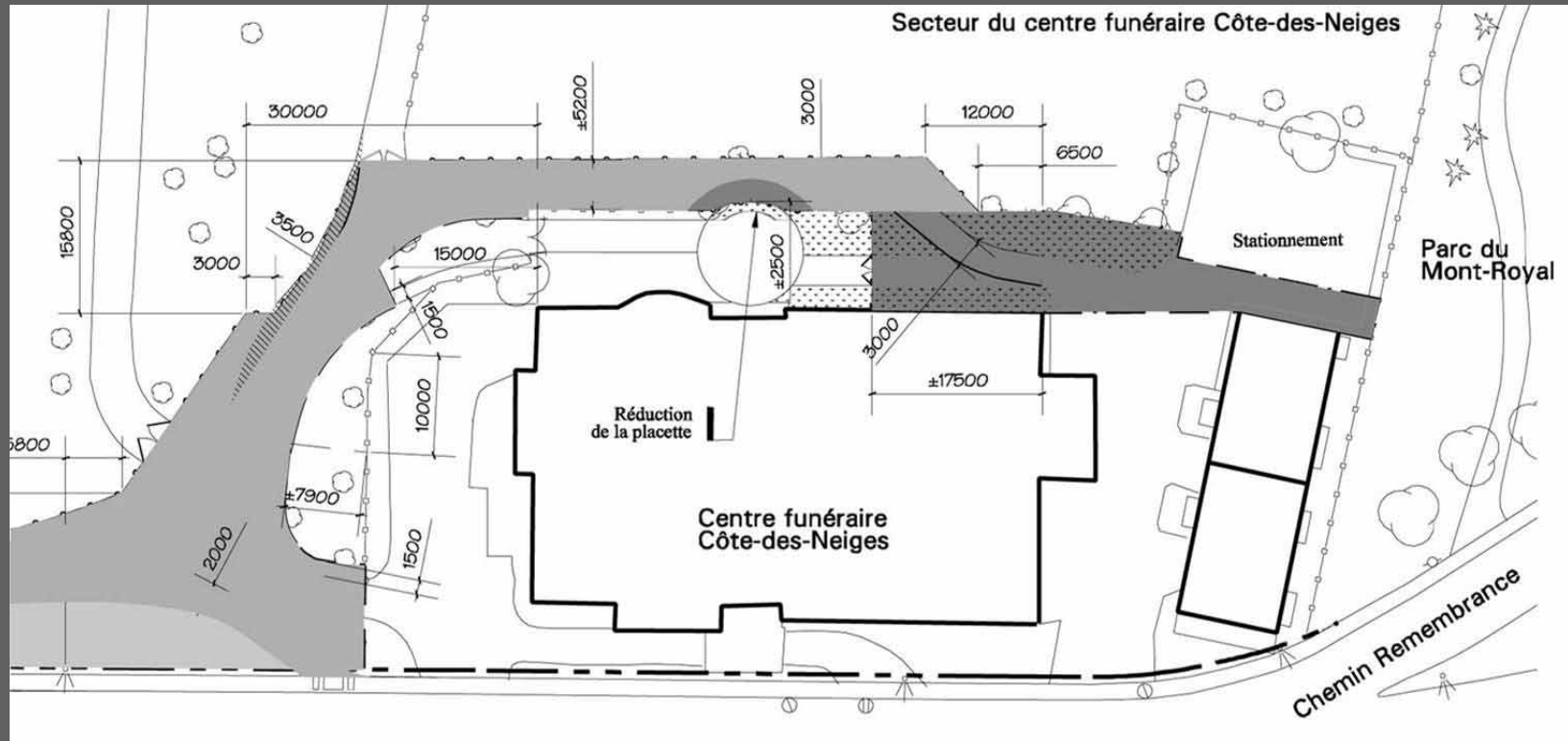
3

La façade du cimetière Notre-Dame-des-Neiges



3a

Derrière le centre funéraire Côte-des-Neiges



Une entente négociée avec 2 partenaires :

- le centre funéraire Côte-des-Neiges
- le cimetière Notre-Dame-des-Neiges

3b

Le long du chemin de la Côte-des-Neiges et de la rue Decelles

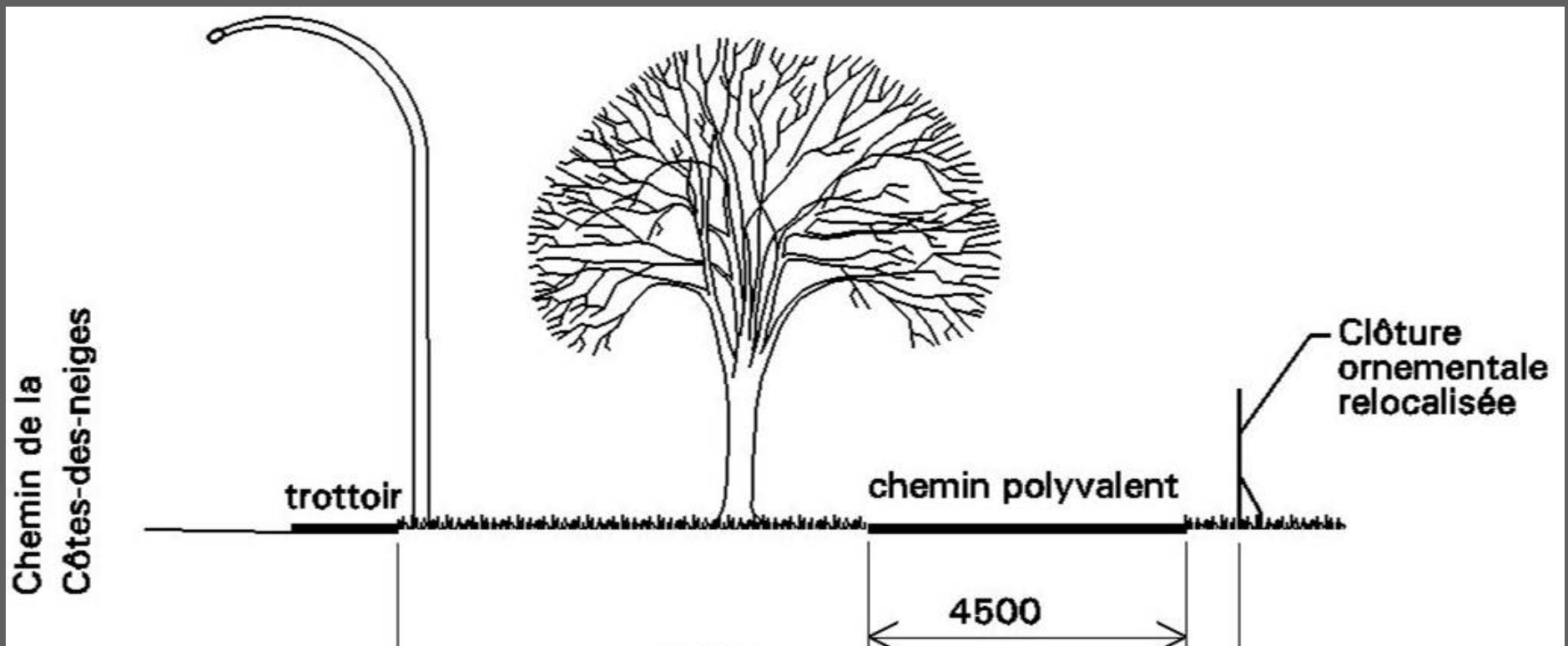


**Une haute clôture longe le trottoir,
restreignant tant les déplacements que le champ visuel**



L'entente négociée

- une clôture déplacée de 11 mètres ou plus**
- un chemin inséré entre des rangées d'arbres matures**



L'entente négociée

- un chemin polyvalent en poussière de pierre,
d'une largeur de 4,5 mètres



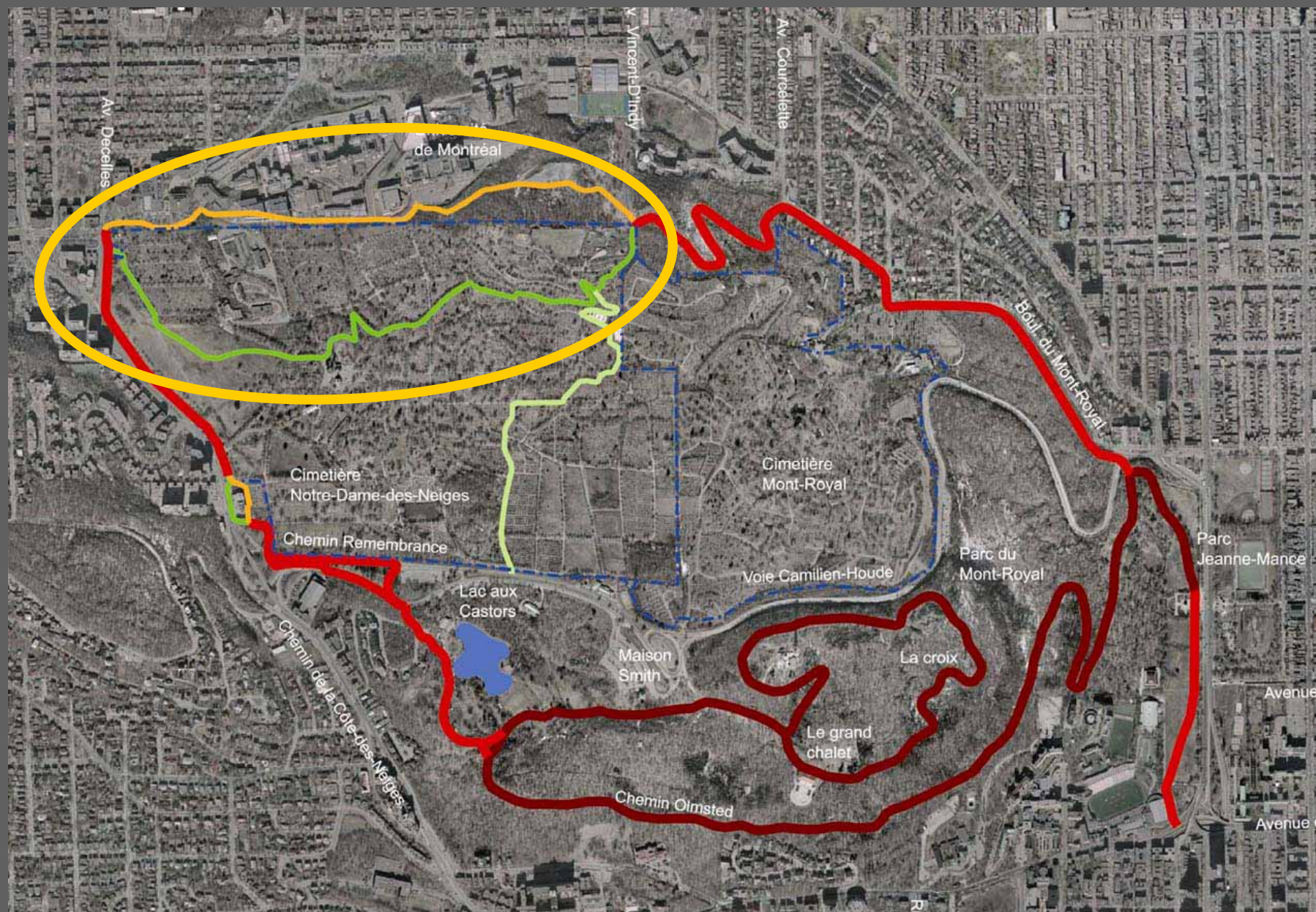
Le déplacement de la clôture et la création du chemin ouvriront le champ visuel vers la grande plaine du cimetière et faciliteront les déplacements depuis le quartier CDN



**De part et d'autre
de l'entrée principale
du cimetière,
une emprise atteignant
jusqu'à 16,9 mètres**

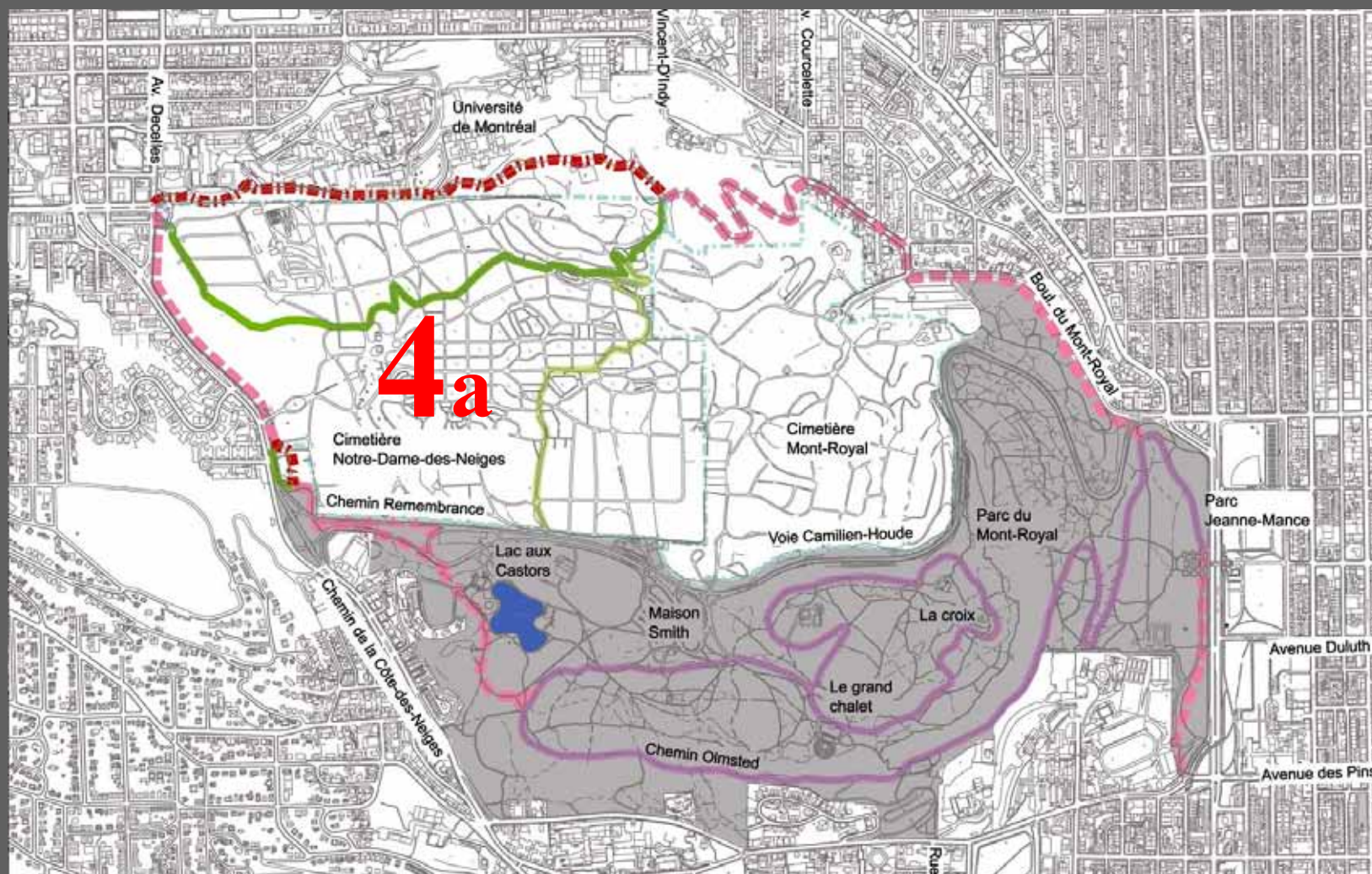
4

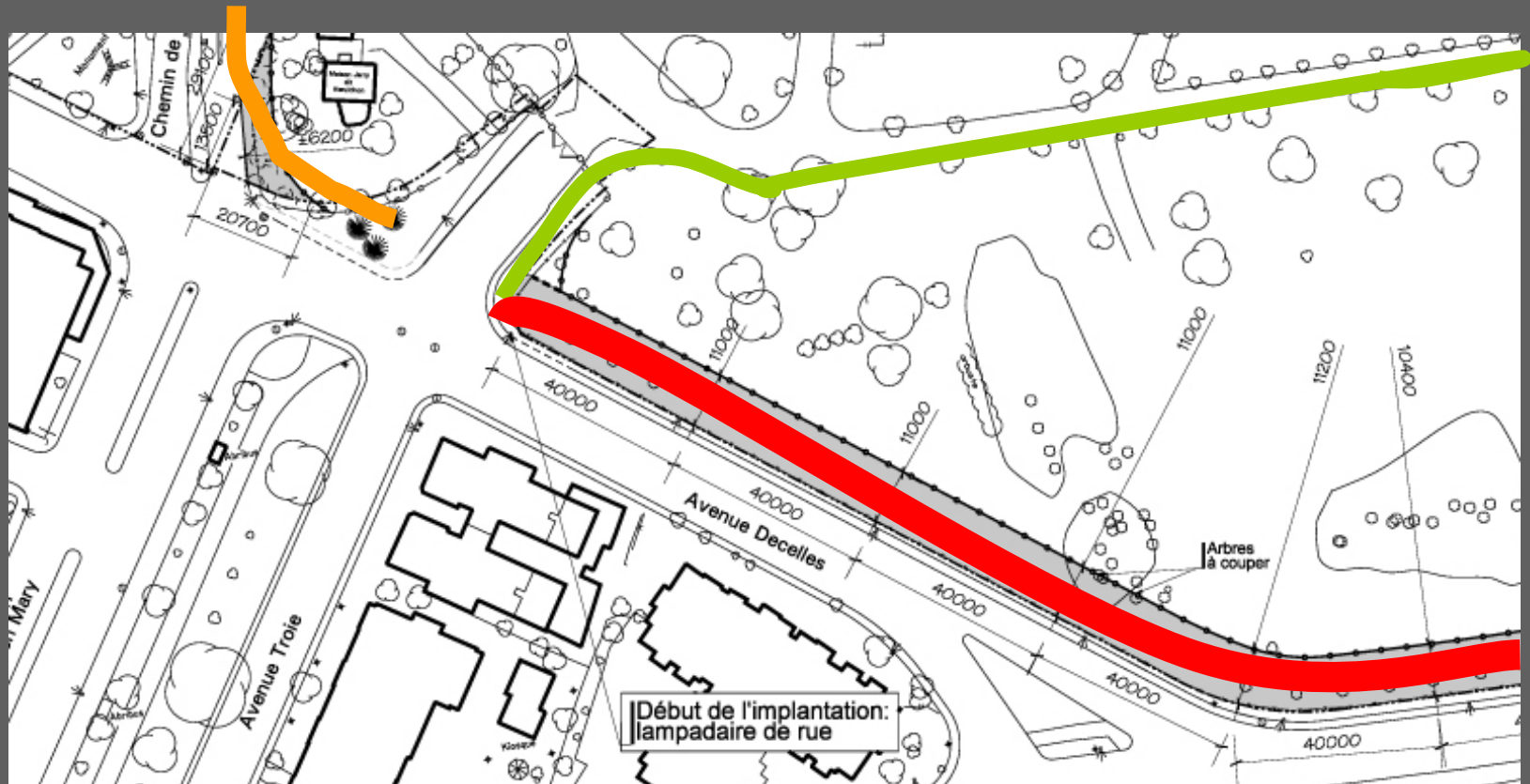
Entre la rue Decelles et le Sommet d'Outremont



4a

Entre la rue Decelles et le Sommet d'Outremont, piétons (cimetière Notre-Dame-des-Neiges)

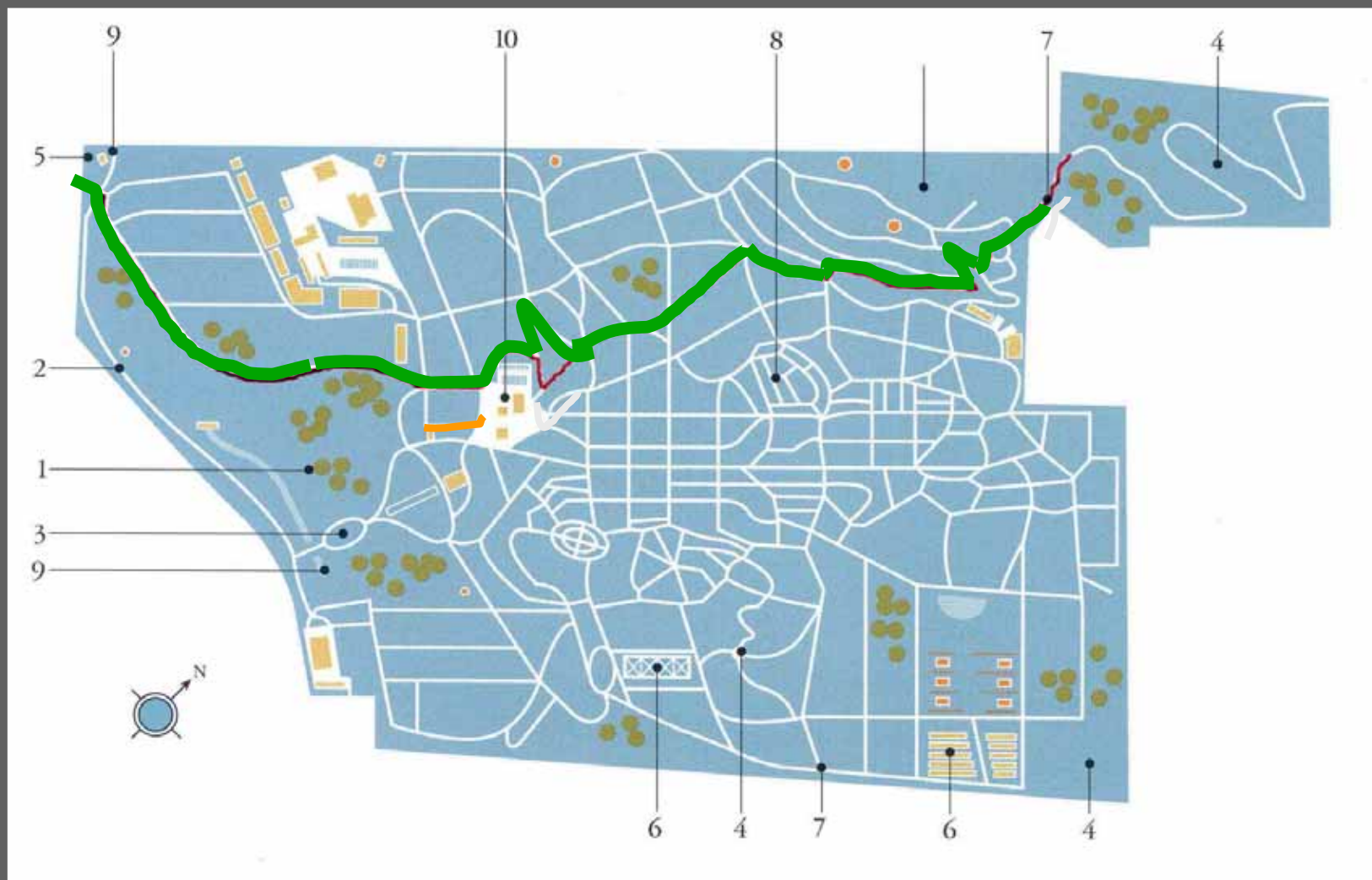




Sur la rue Decelles, à l'intersection de la rue Troie, le chemin **polyvalent** se sépare en deux volets :

le **piétonnier**, dans le cimetière,

le **cyclable**, essentiellement sur le campus de l'U. de M.



Le tracé **piétonnier** met en valeur des éléments clés du patrimoine funéraire



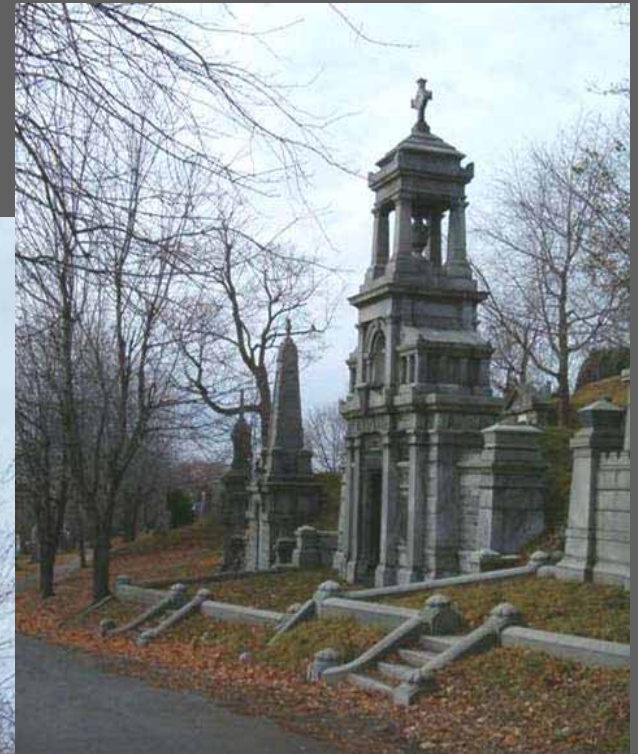
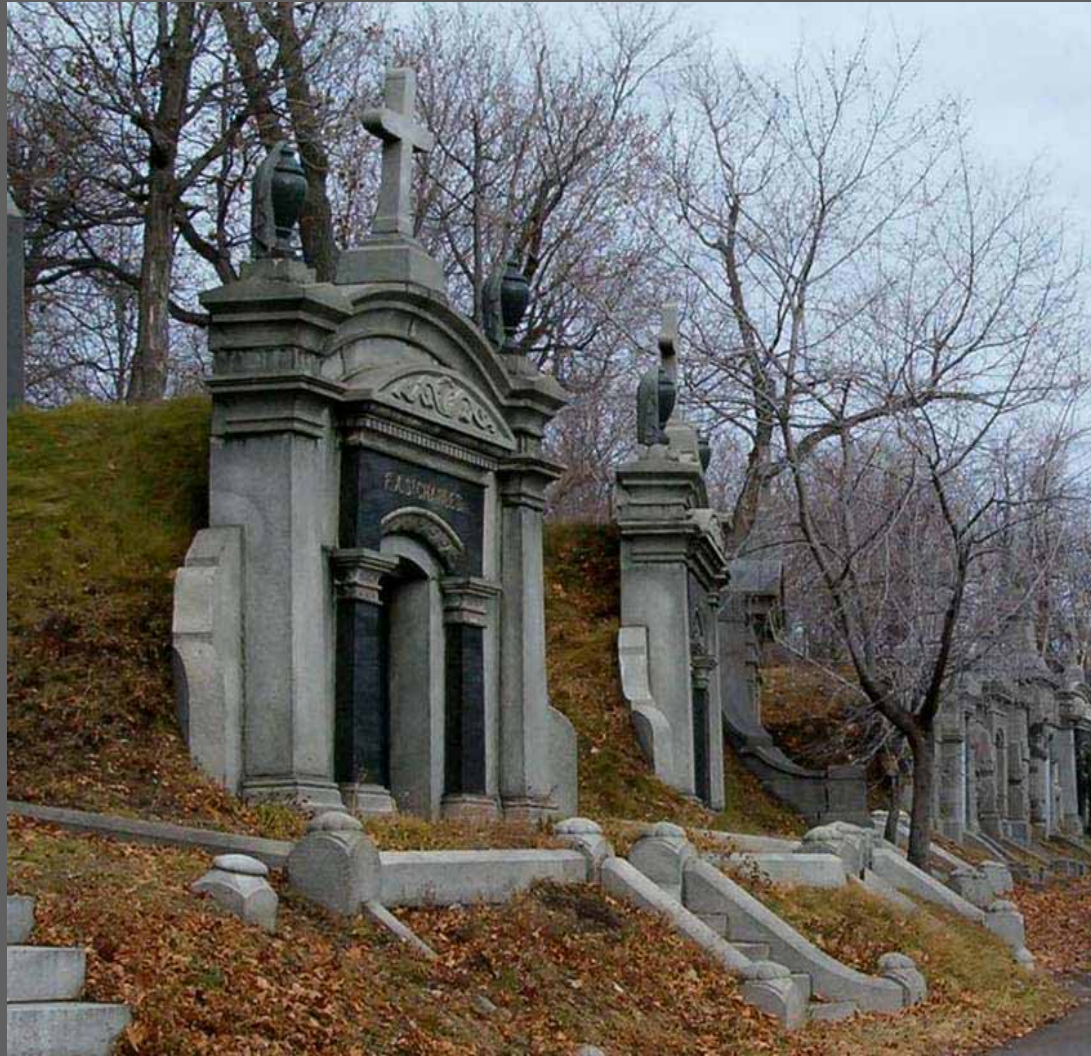
**Longer la grande plaine
avant d'entrer dans le secteur historique,
à proximité du bureau administratif**



Admirer des monuments significatifs



**Marcher entre des rangées d'arbres matures
encadrant des voies peu fréquentées par des véhicules**



**Traverser le plus magnifique alignement
de charniers familiaux**

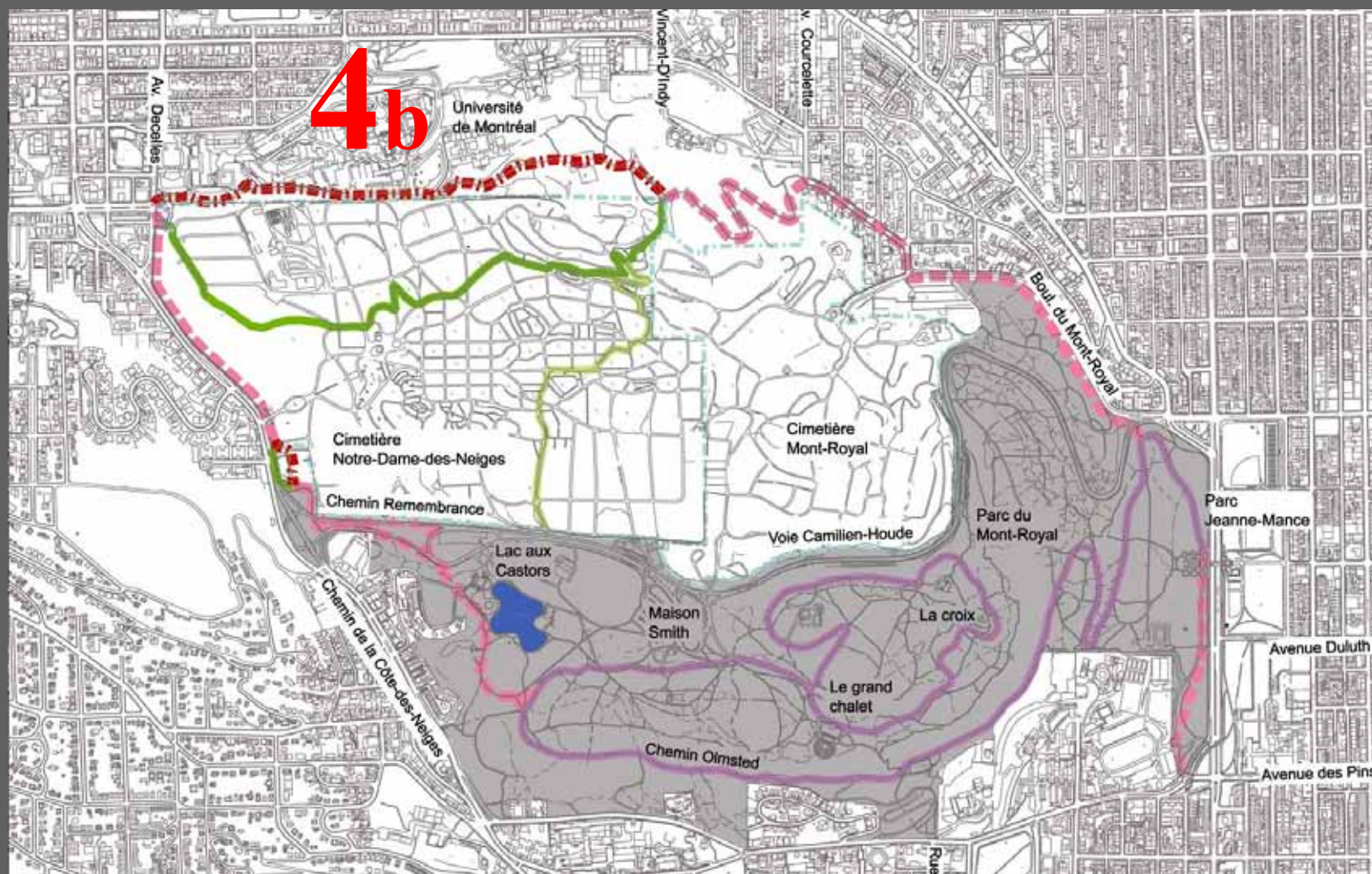
**Voir la tombe de George-Étienne Cartier,
point le plus haut de ce cimetière**



Contourner la zone opérationnelle du cimetière

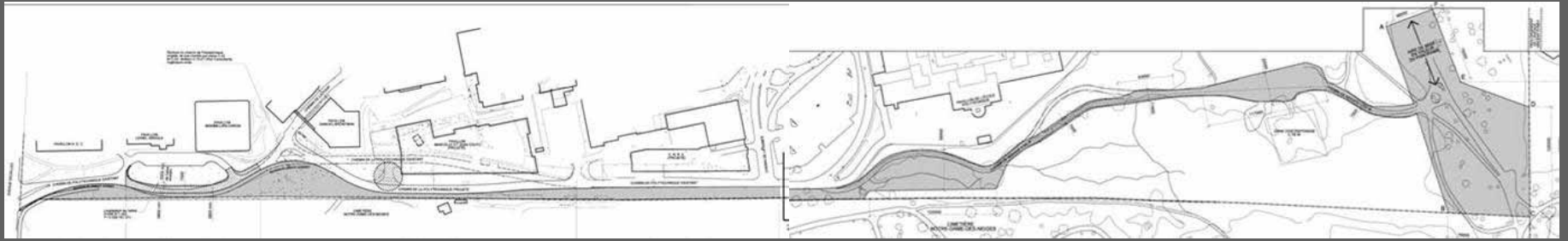
4b

Entre la rue Decelles et le Sommet d'Outremont, cyclistes (université de Montréal)



Une emprise négociée avec l'université de Montréal, entre la rue Decelles et le sommet d'Outremont

Rue Decelles

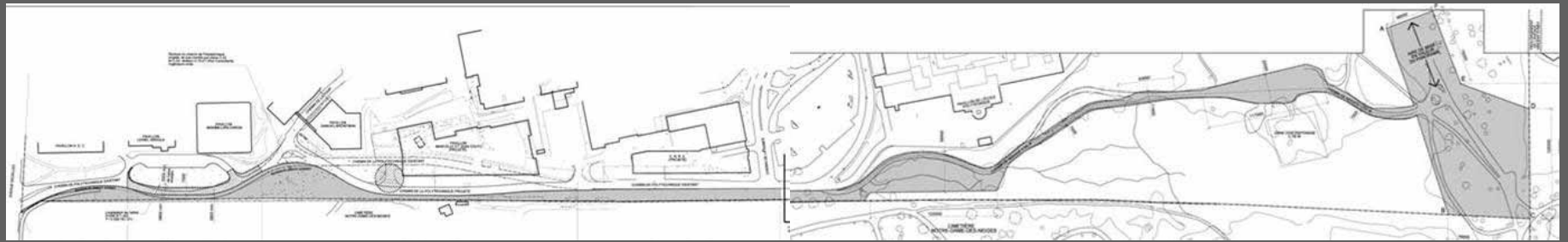


Polytechnique

Sommet
d'Outremont

Un tracé et des aménagements à définir, à l'intérieur de cette emprise

Rue Decelles



Polytechnique

Sommet
d'Outremont



**La connexion du volet cyclable
avec le volet piétonnier et le chemin polyvalent
à travers un ancien îlot de verdure
et en façade de la maison Jarry, dit Henrichon**



**Une large entrée véhiculaire à l'U. de M.
à l'intersection des avenues Queen Mary et Decelles**



La maison Jarry, dit Henrichon

sur le terrain connexe
à l'entrée de l'U. de M.

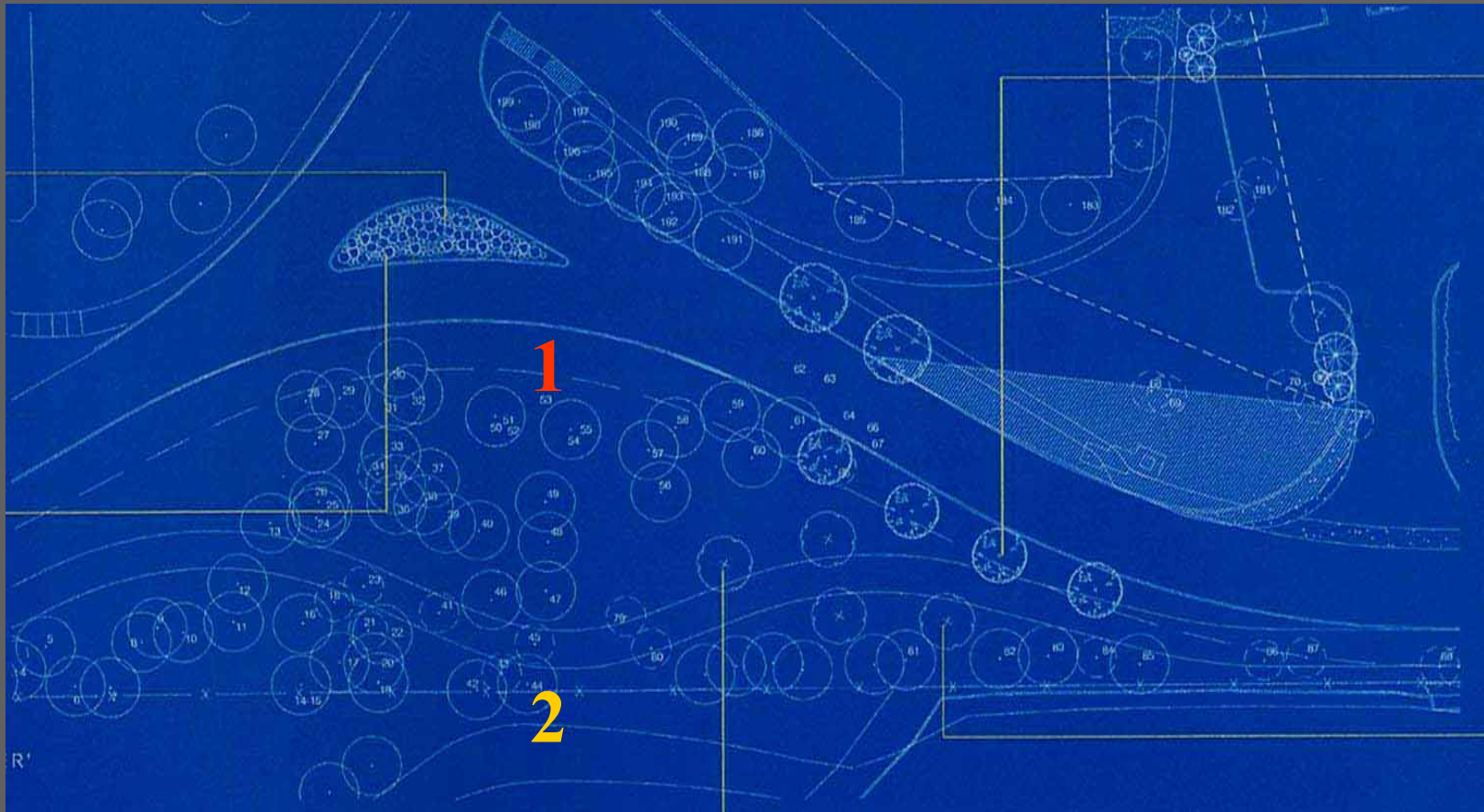




**Un passage délicat,
entre le côté de la maison Jarry dit Henrichon
et l'entrée Reine-Marie de l'université de Montréal**



Le chemin Polytechnique serpente entre un îlot de verdure et la clôture du cimetière



1 Un tracé en bordure du chemin de Polytechnique, avec lien potentiel vers le chemin de la Tour

2 Un tracé dans le boisé, sans lien avec le reste du campus



**Une emprise réduite entre deux nouveaux bâtiments,
le complexe Marcelle et Jean Coutu,
et le mausolée Esther-Blondin**



La même emprise, vue en montant



**Face au CNRC, aérospatiale,
une emprise de plusieurs mètres de largeur
disponible pour créer une piste et une bande de verdure**



**Face au CNRC et au pavillon J. A. Bombardier,
un talus à modifier
pour créer une piste et une bande de verdure**



**Face au CNRC et au pavillon J. A. Bombardier,
un talus à modifier
pour créer une piste et une bande de verdure**



**La sortie du stationnement de Polytechnique,
entrée vers le bois et le chemin menant aux hauteurs**



**Un chemin véhiculaire existant,
dans un bois d'une grande qualité écologique**



**Une ancienne chute à neige
demeurée partiellement une prairie**



**La plus grande partie de l'ancienne chute à neige,
devenue stationnement temporaire
pendant l'érection des nouveaux pavillons
Une naturalisation partielle est prévue**





D'anciennes pentes de ski devenues prairies



Un point de vue depuis les abords du sommet d'Outremont



**Les abords du sommet d'Outremont,
un lieu étrange et fascinant**



Le sommet d'Outremont, lieu de convergence de citoyens de cet arrondissement, venus par le chemin Saint-Jean-Baptiste



L'entente concernant le chemin de ceinture concerne les espaces situés à la frontière arrière du campus



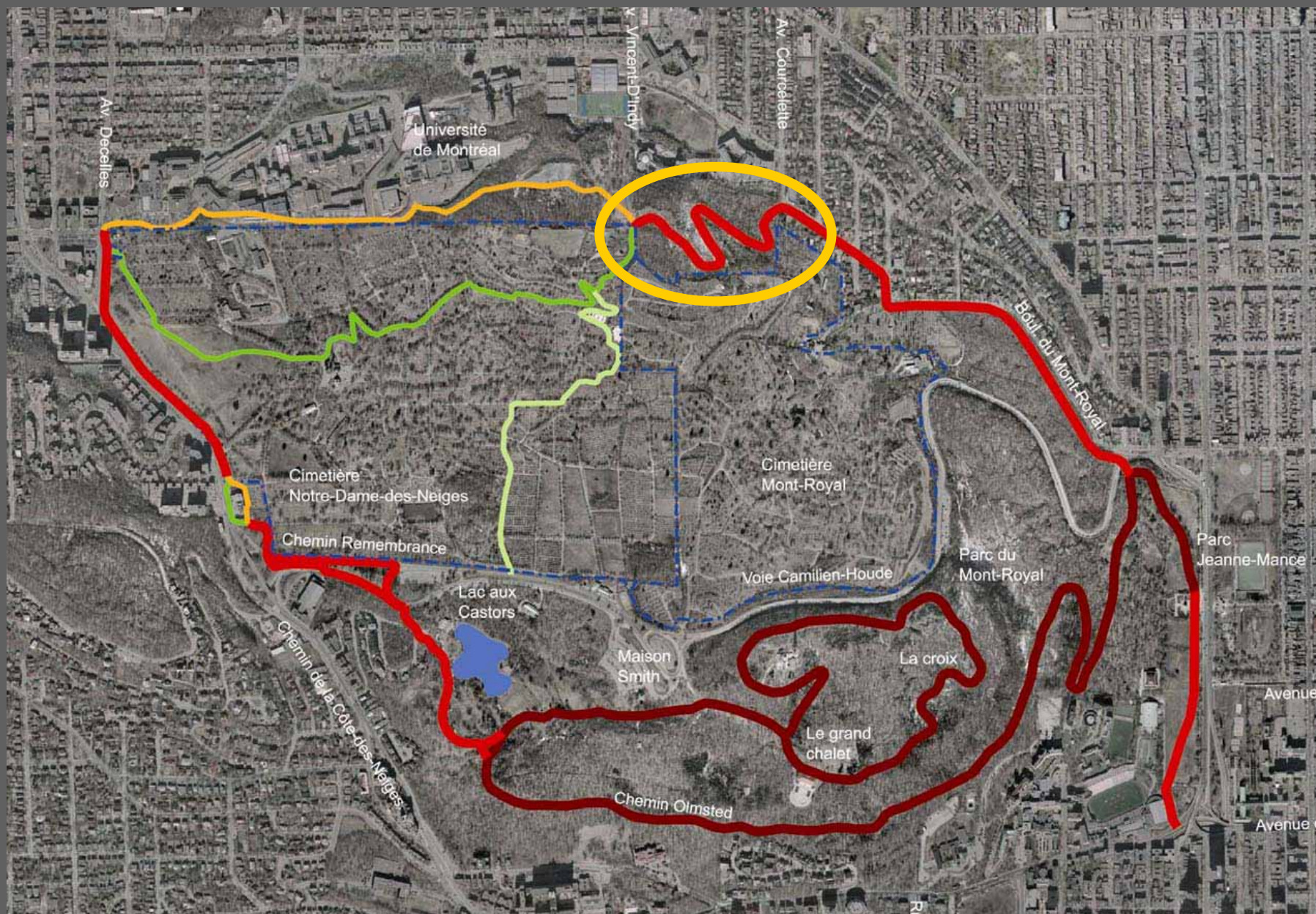
Le chemin de ceinture pourrait éventuellement se raccorder au cœur du campus



Le chemin de traverse pourrait être doté d'embranchements sur le campus de l'université ou dans le cimetière Mont-Royal, donnant une meilleure desserte depuis les stations de métro et certaines destinations

5

Du sommet d'Outremont jusqu'au boulevard Mont-Royal





**Le bois Saint-Jean-Baptiste du cimetière
Notre-Dame-des-Neiges, un enjeu majeur
dans la protection et la mise en valeur du mont Royal**



**Un bois de chênaies, d'érablières et de peupleraies,
visible des kilomètres à la ronde**



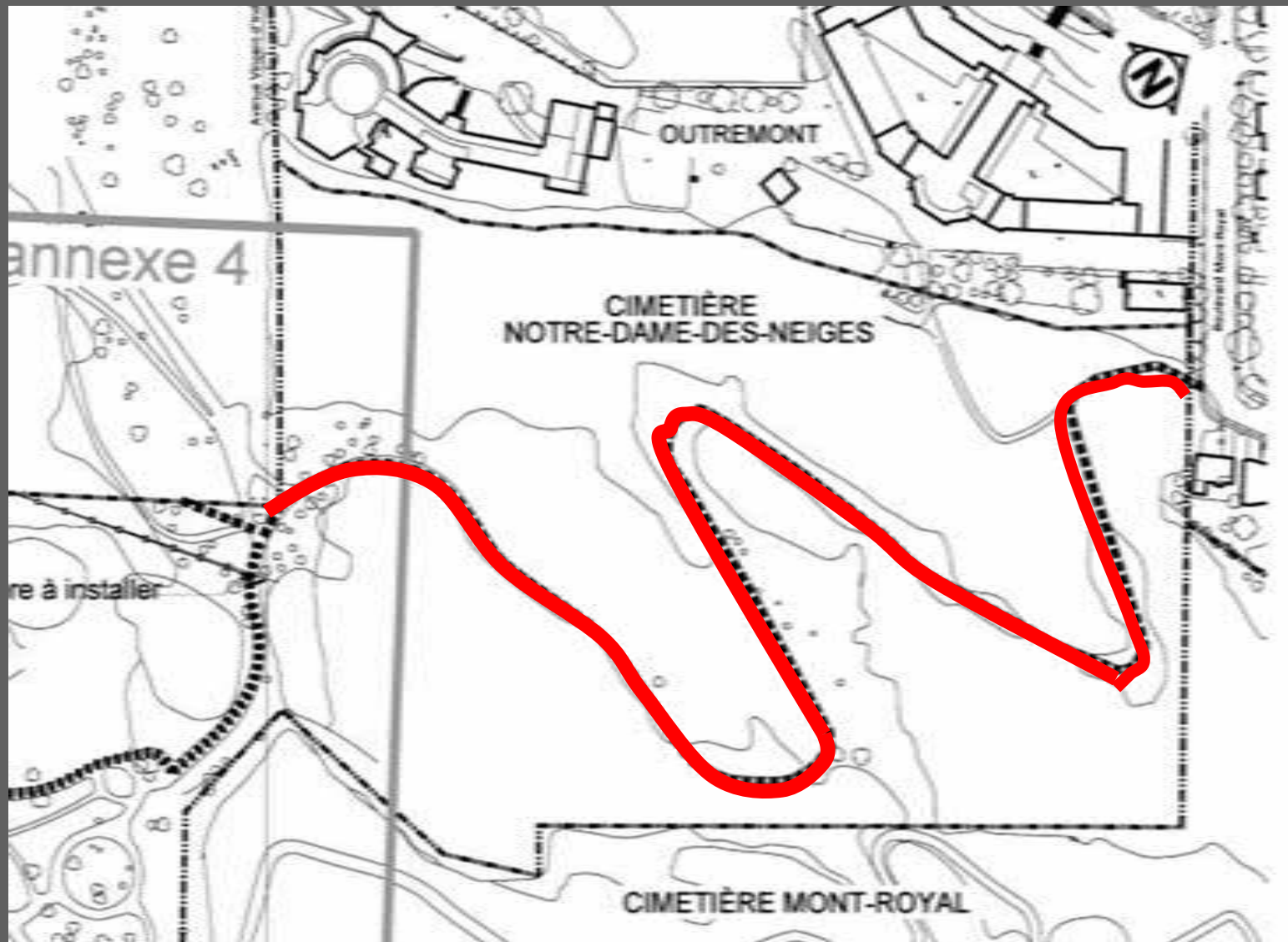
Photo aérienne 1990

**Un riche milieu naturel, profondément perturbé vers 1975
par des opérations majeures de remblayage**



Photo, vers 1990

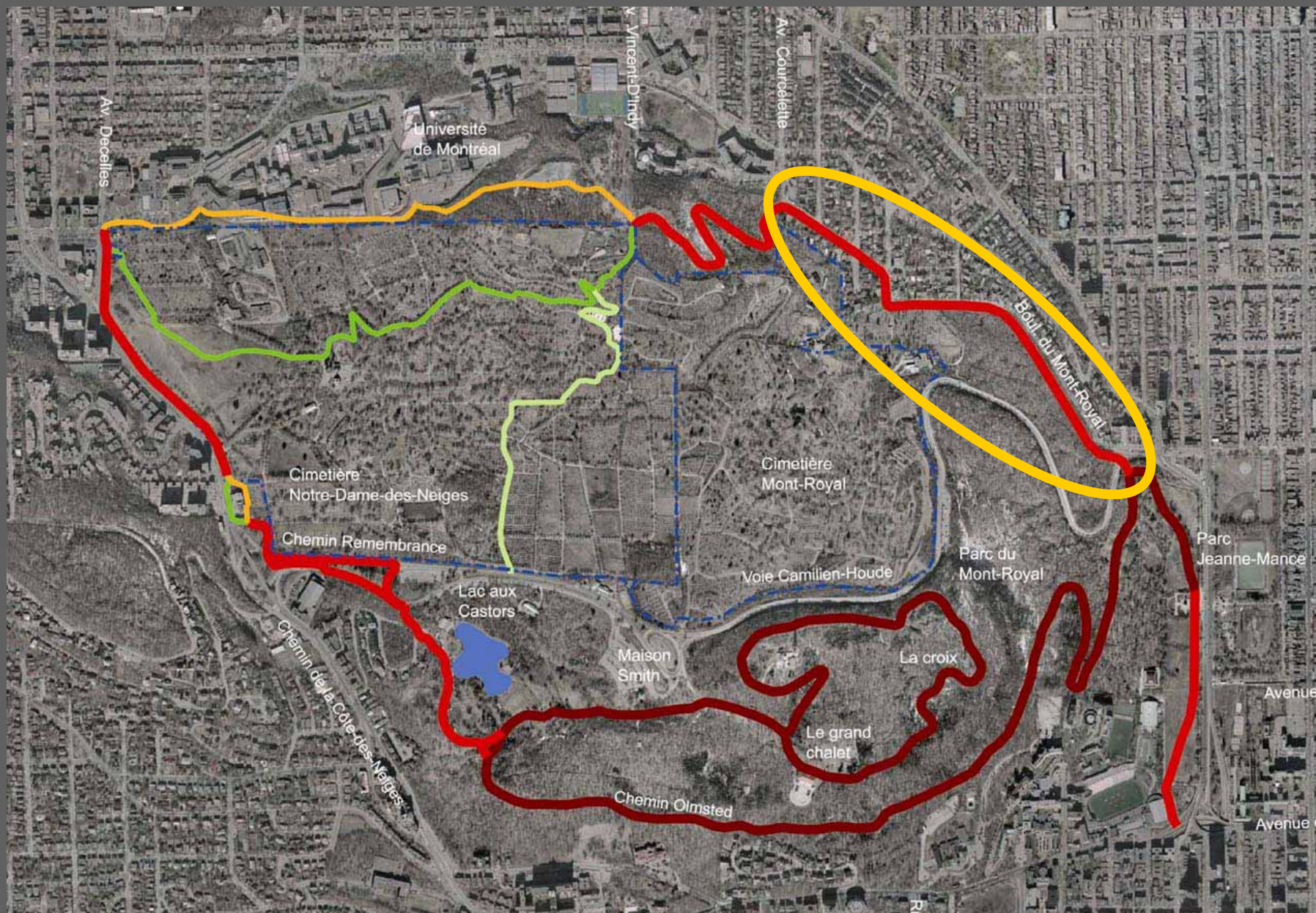
**Un chemin ayant façade sur le boulevard du Mont-Royal,
derrière l'ancien couvent Jésus-Marie, acquis par l'U. de M.**



L'emprise projetée du chemin de ceinture **polyvalent**, fusion du volet **piétonnier** dans le cimetière et du volet **cyclable** sur les terrains de l'université

Entre le pied du boisé Saint-Jean-Baptiste et le chemin Olmsted, à l'est de la voie Camillien-Houde

6



6a

Le boulevard Mont-Royal



**Le boulevard Mont-Royal,
une voie conviviale pour les cyclistes**

6b Le parc du Mont-Royal, secteur du Piedmont (Outremont) et passerelle Camillien-Houde



Comme **le bois au pied du belvédère Camillien-Houde**, jadis dégradé par une utilisation désordonnée, **le bois longeant le boulevard Mont-Royal** nécessite des travaux de gestion de la forêt et des circulations



**La voie Camillien-Houde, une barrière
entre le bois longeant le boulevard Mont-Royal
et la partie principale du parc du Mont-Royal**



Photo aérienne, vers 1930

Jusqu'en 1958, une passerelle enjambait les voies de tramway, reliant les deux parties du parc du Mont-Royal



Plan préliminaire de mise en valeur du mont Royal, 1990

**Recréer un lien fonctionnel, cyclable et piétonnier
entre les deux parties du parc et le boulevard Mont-Royal**

Le chemin de ceinture du mont Royal



Un prolongement du concept d'Olmsted d'accessibilité lente depuis le pied de la montagne vers les sommets et une alternative au « tout à l'automobile » des années 60

Les chemins de ceinture et de traverse du mont Royal

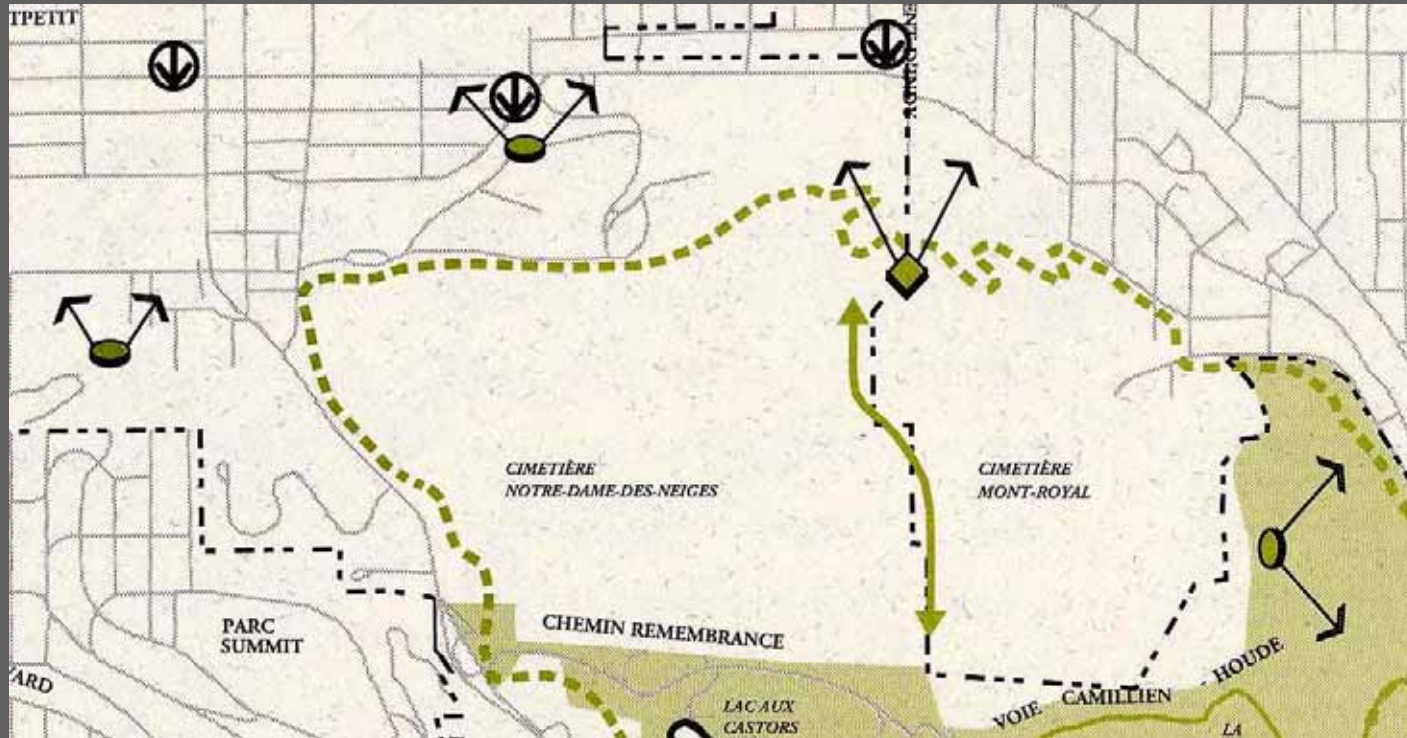


Un projet de développement durable,
central à la requalification de l'accessibilité à la montagne

« L'aménagement du chemin de ceinture contribuera à développer une meilleure compréhension de la réalité géographique des trois sommets du mont Royal et facilitera l'accès au parc du Mont-Royal et à de nombreux autres espaces publics. »

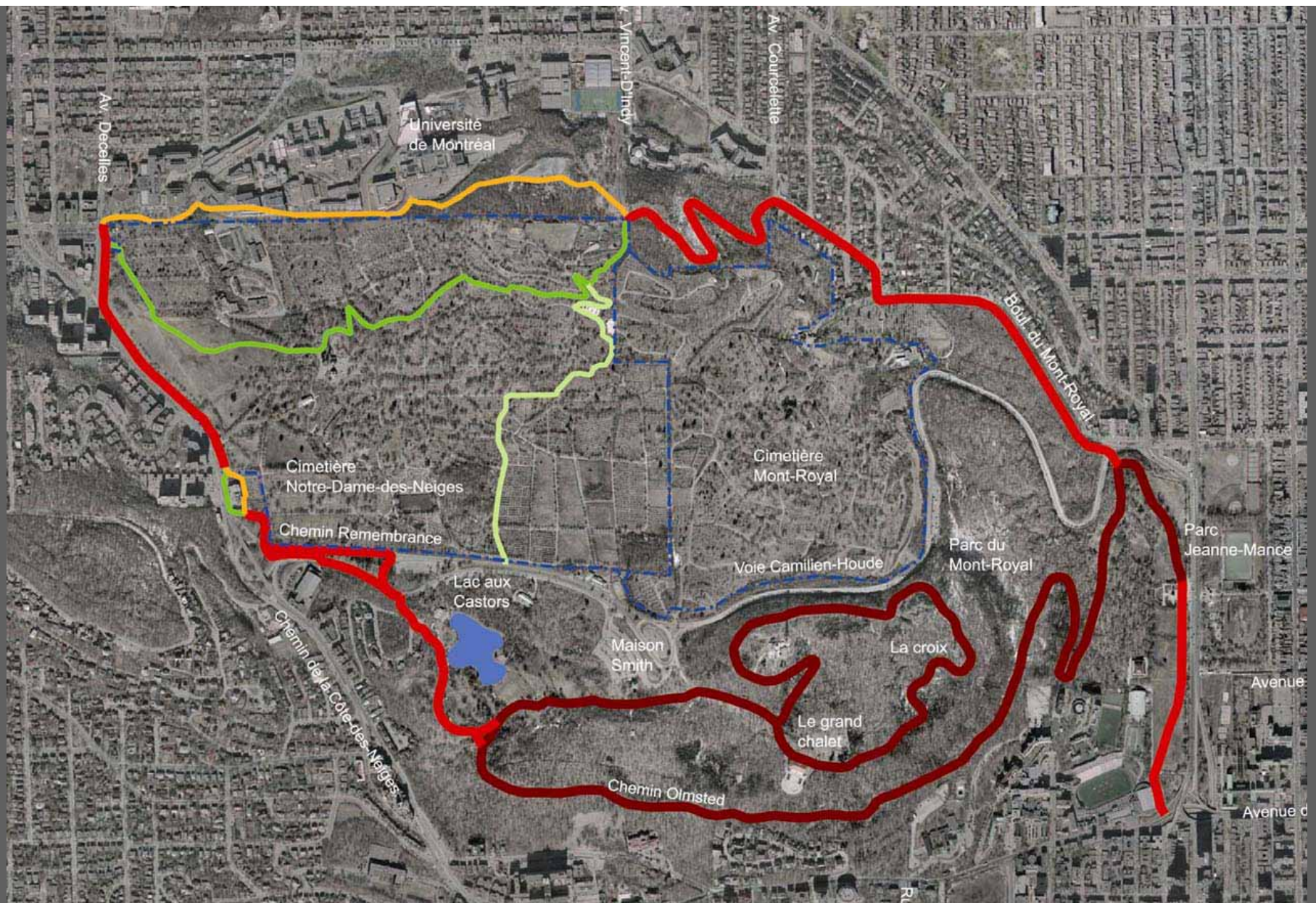
Les Amis de la montagne,
mémoire déposé lors de la consultation sur le
Plan préliminaire de mise en valeur du mont Royal, 22 mai 1990

Les chemins de ceinture et de traverse du mont Royal



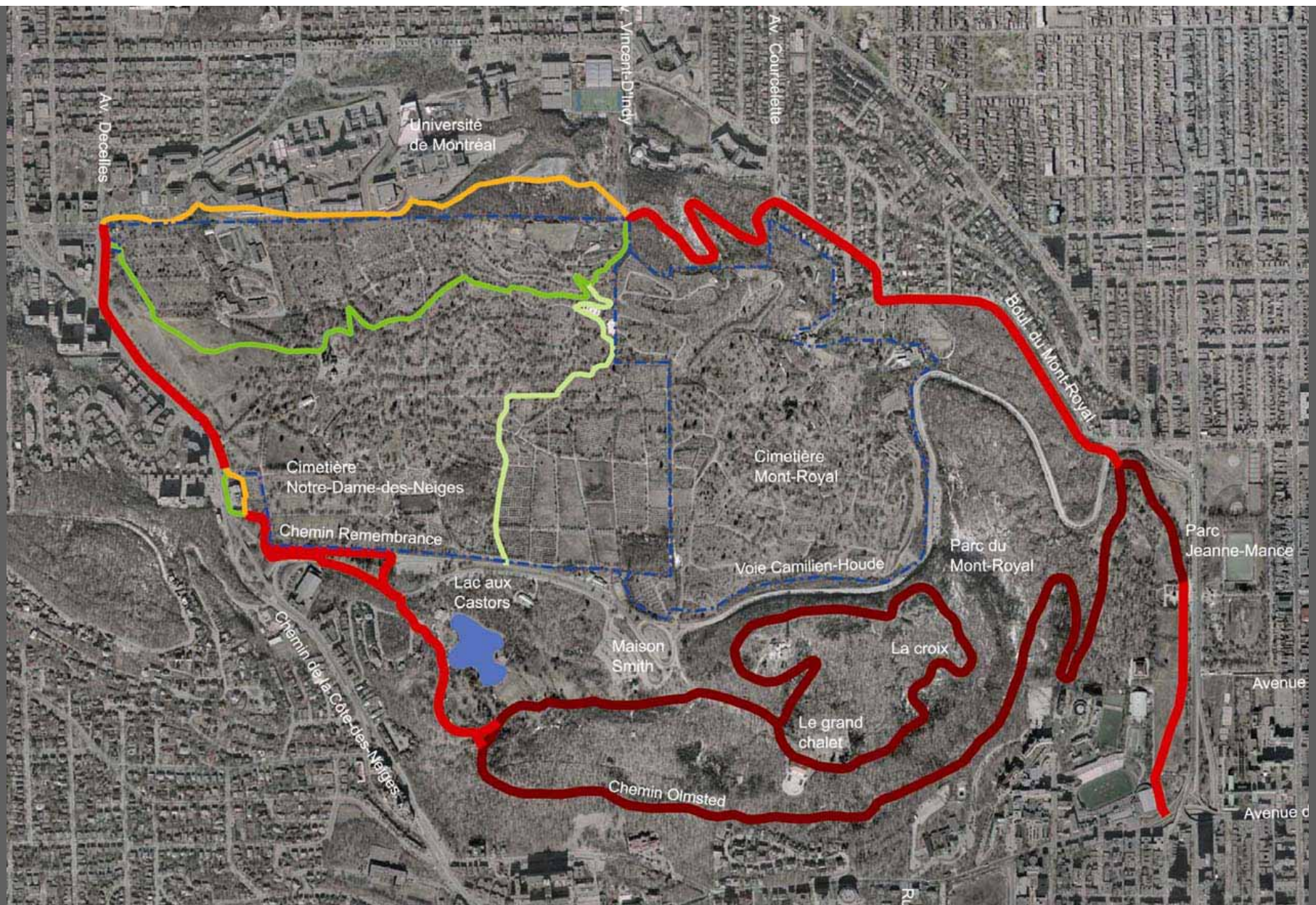
Le projet initial :

un chemin de ceinture polyvalent qui contourne la montagne
un chemin de traverse qui croise les deux cimetières principaux



**Des ententes avec plusieurs institutions
permettant de garantir la continuité des parcours**

Un projet dont la réalisation s'étendra sur plusieurs phases



**Un projet structurant, fondamental,
dont plusieurs modalités restent à finaliser,
auquel pourraient éventuellement se greffer d'autres liens**

Conception
et réalisation :

Daniel Chartier, architecte-paysagiste

Direction des grands parcs et de la nature en ville

Service du développement culturel, de la qualité
du milieu de vie et de la diversité ethnoculturelle

Montréal 