

Consultation publique

Campus hospitalier de la Montagne – 13 mai 2008

Projet de
redéploiement
du CUSM | Les meilleurs soins pour la vie



Centre universitaire de santé McGill
McGill University Health Centre

MUHC
Redevelopment
Project | The Best Care for Life

Public Hearings

Mountain Campus – May 13, 2008

Projet de redéploiement du CUSM

MUHC Redevelopment Project

- Projet de société de 1,579 G \$ pour consolider la fusion des 5 hôpitaux fondateurs :
 - Hôpital de Montréal pour enfants
 - Hôpital général de Montréal
 - Hôpital neurologique de Montréal
 - Hôpital Royal Victoria
 - Institut thoracique de Montréal
 - Redéploiement des activités aux campus hospitaliers Glen et de la Montagne
 - Modernisation des installations pour les soins aux patients, la recherche et l'enseignement
 - Création d'environnements durables et propices à la guérison
- A \$1.579B capital project to consolidate the merger of the 5 founding hospitals:
 - Montreal Children's Hospital
 - Montreal General Hospital
 - Montreal Neurological Hospital
 - Royal Victoria Hospital
 - Montreal Chest Institute
 - Distribution of activities on the Glen and Mountain campuses
 - Modernization of facilities for patients, research and teaching
 - Creation of sustainable, healing environments



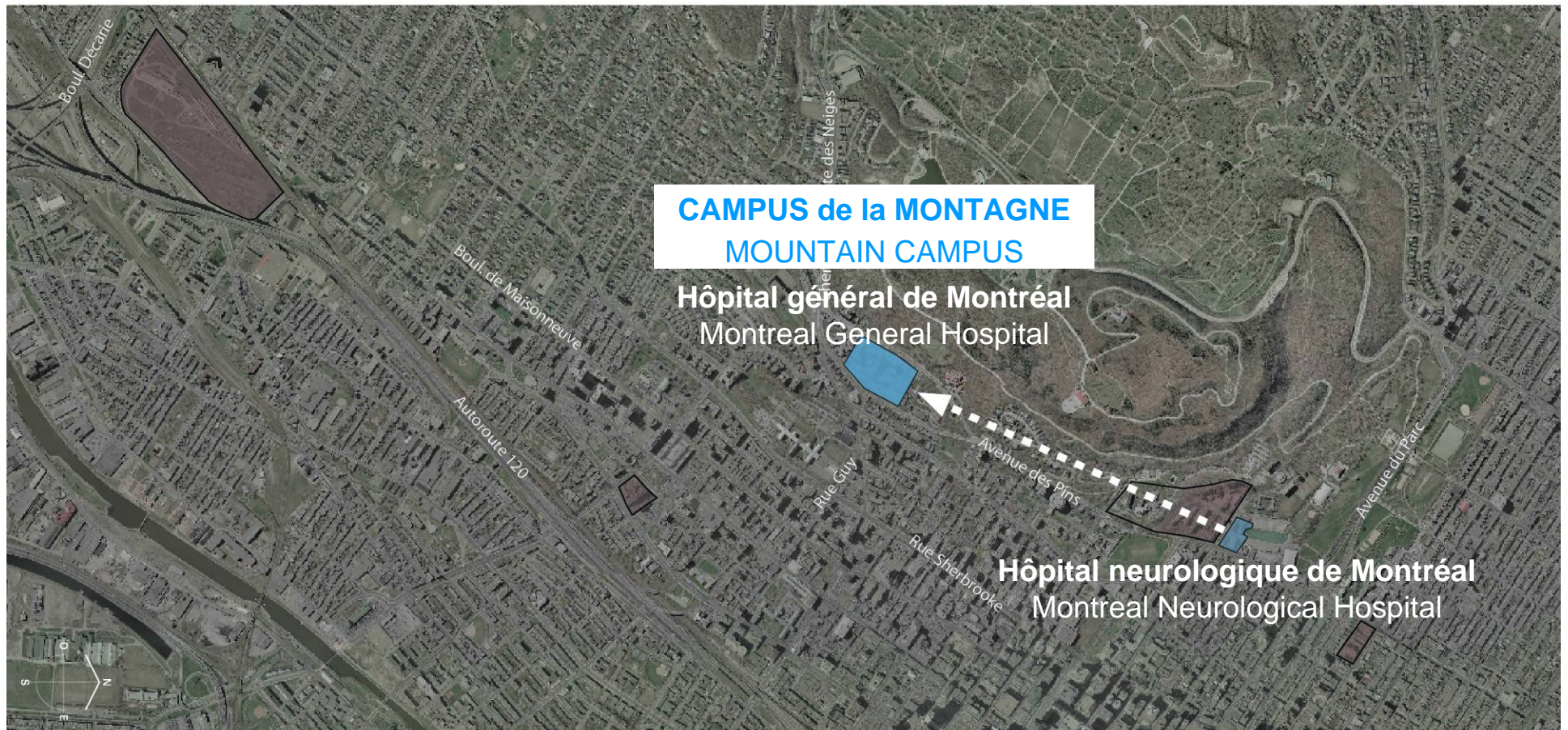
Redéploiement au Campus Glen

Redevelopment at the Glen Campus



Redéploiement à la Montagne

Redevelopment at the Mountain



Campus de la Montagne
Mountain Campus

Campus Glen
Glen Campus



Les meilleurs soins pour la vie

The Best Care for Life

- Deux campus hospitaliers axés sur les patients et de prestige équivalent
 - Des soins cliniques, de la recherche et de l'enseignement mieux intégrés
 - Un environnement propice à la guérison
 - De l'équipement et des espaces à la fine pointe de la technologie
 - Des installations qui contribuent à attirer et à retenir des experts médicaux et scientifiques
 - Un développement durable
- Two patient-centric campuses of equal prestige
 - Better integrated clinical care, research & teaching
 - A healing environment
 - State-of-the-art equipment & space
 - Facilities that help attract and retain medical & scientific experts
 - A sustainable development



Campus de la Montagne

Mountain Campus

- Médecine / Chirurgie générales
- Urgences
- Traumatologie
- Neurosciences / neurochirurgie
- Soins intensifs
- Orthopédie
- Chirurgie buccale et maxillo-faciale
- Santé mentale
- Chirurgie plastique
- Ophtalmologie
- Gériatrie
- General medicine / surgery
- Emergency
- Trauma care
- Neurosciences / surgery
- Orthopedics
- Oral and maxillo-facial surgery
- Mental health
- Plastic surgery
- Ophthalmology (tertiary level)
- Geriatric medicine



Besoins de développement

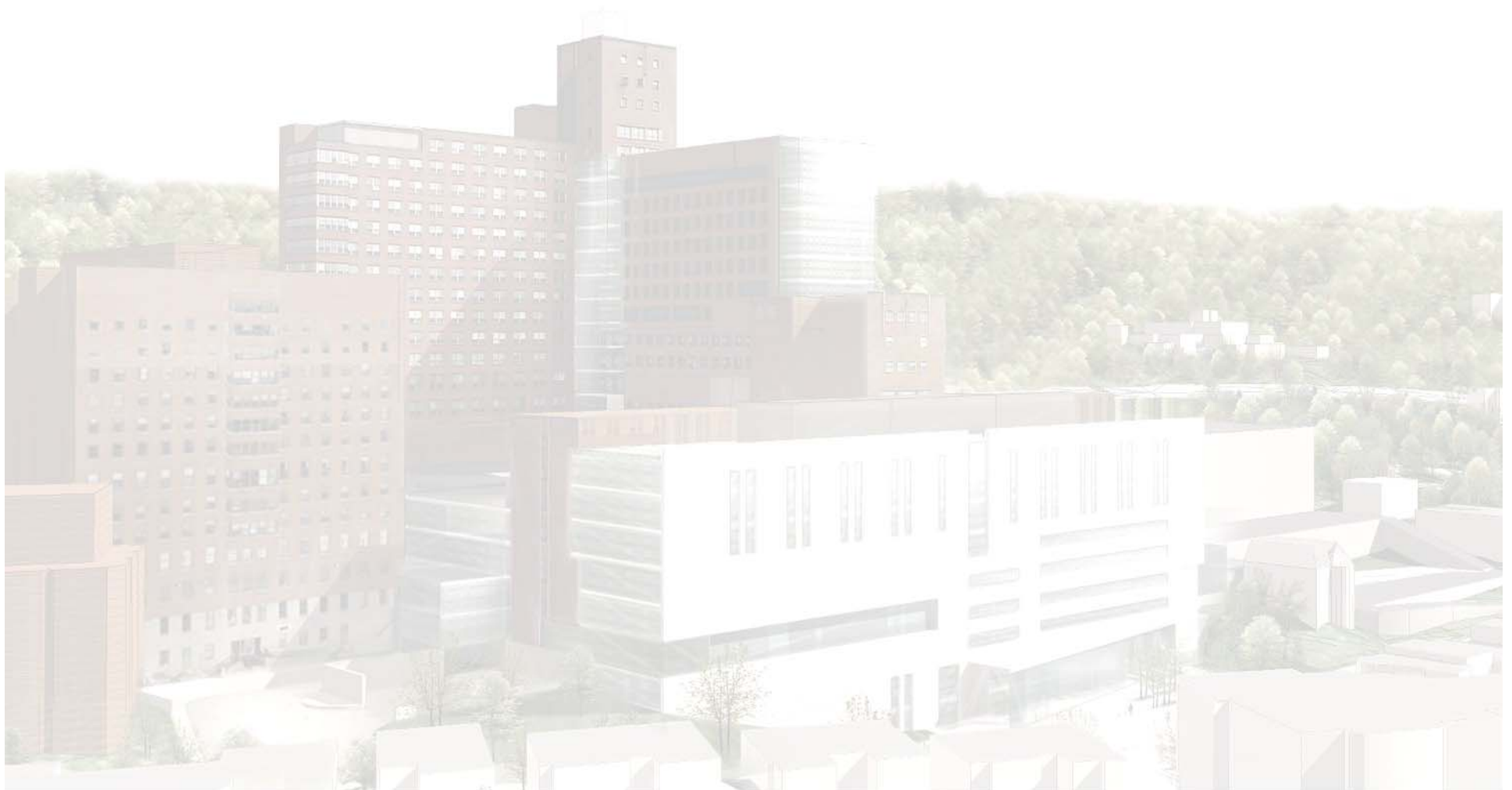
Development Needs

- Modernisation des unités de soins pour créer 332 chambres de patient individuelles
- Nouveau pavillon pour l'Hôpital neurologique de Montréal
- Résolution de problèmes d'adjacences entre la salle d'urgence et les services critiques
- Modernization of care units to create 332 individual patient rooms
- New pavilion for the Montreal Neurological Hospital
- Solving adjacency problems between the emergency and critical services



Campus de la Montagne

Mountain Campus





Site en bordure du mont Royal Along Mount Royal



Principes d'intégration urbaine

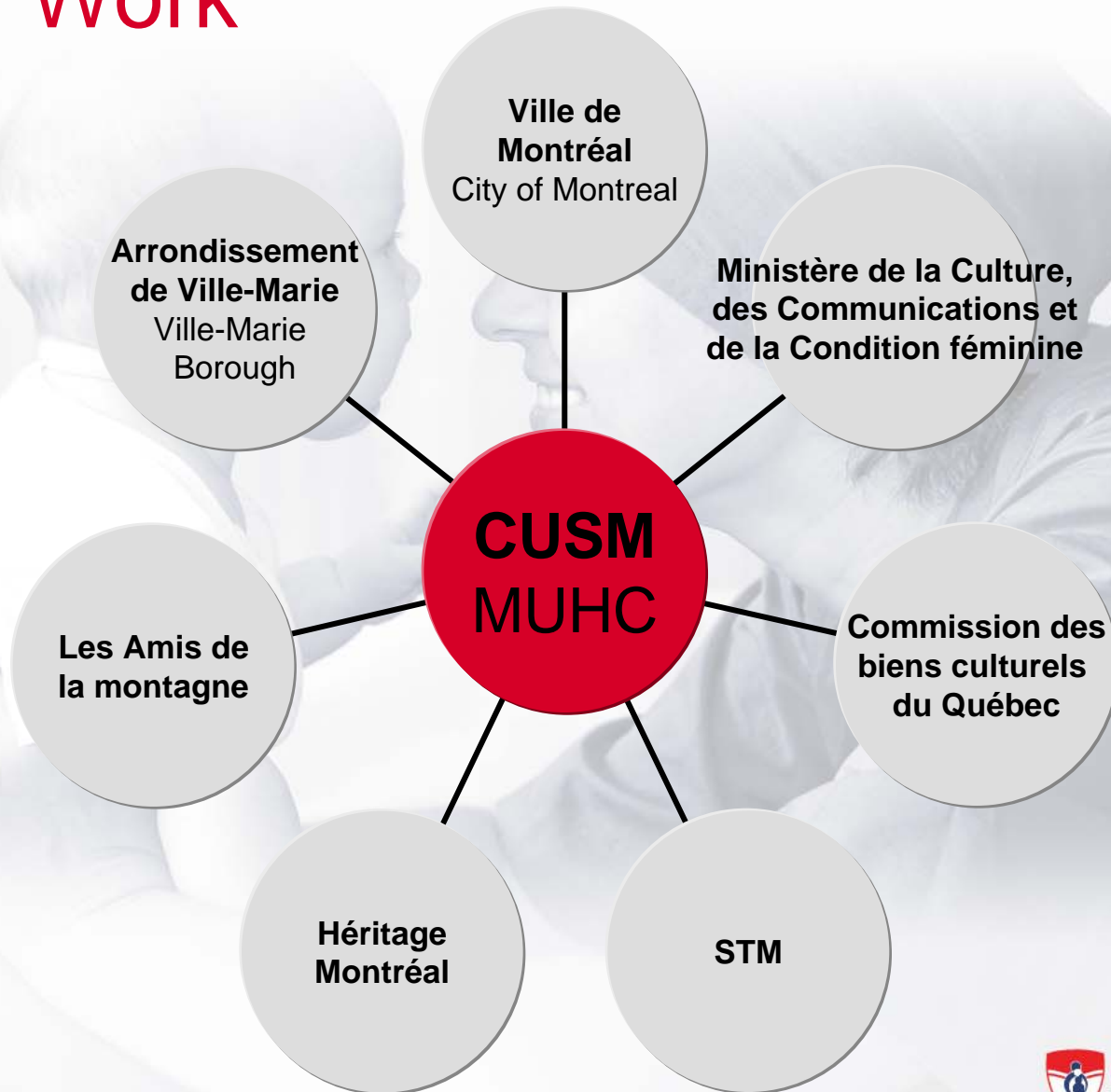
Urban Integration Goals

- Mettre en valeur la relation de la ville avec la montagne
- Protéger et mettre en valeur les vues depuis et vers la montagne
- Assurer un développement qui épouse le relief de la montagne
- Préserver le plan en « H » de l'Hôpital général de Montréal
- Favoriser un développement vers l'avenue des Pins
- Assurer une interface avec l'avenue des Pins
- Emphasize the relationship between the city and the mountain
- Protect and emphasize views to and from the mountain
- Ensure that the site follows the slope of the mountain
- Preserve the H-shaped layout of the Montreal General Hospital
- Promote development towards Pine Avenue
- Create a connection with Pine Avenue



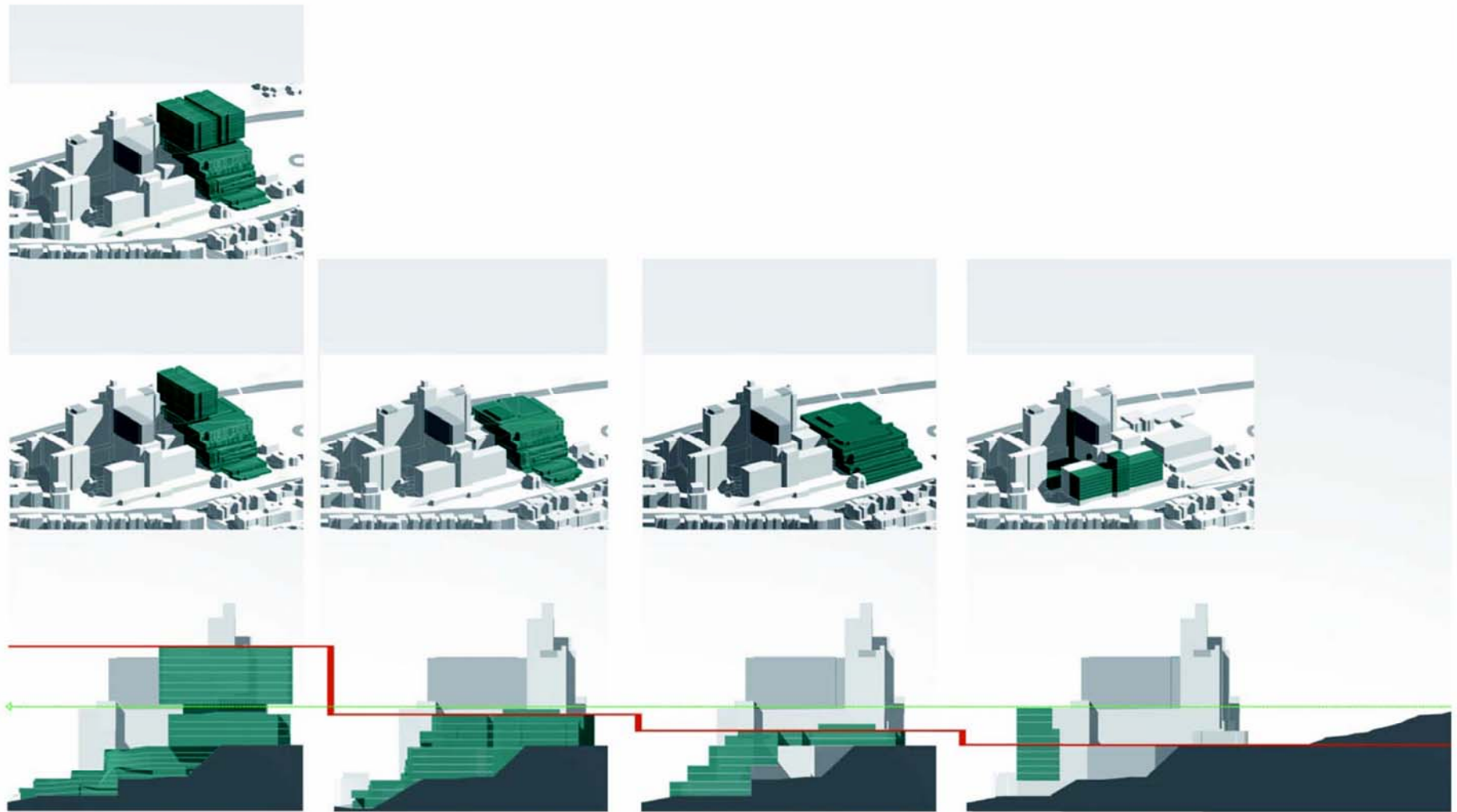
Travail d'équipe

Team Work



Évolution du concept

Concept Evolution



Projet initial

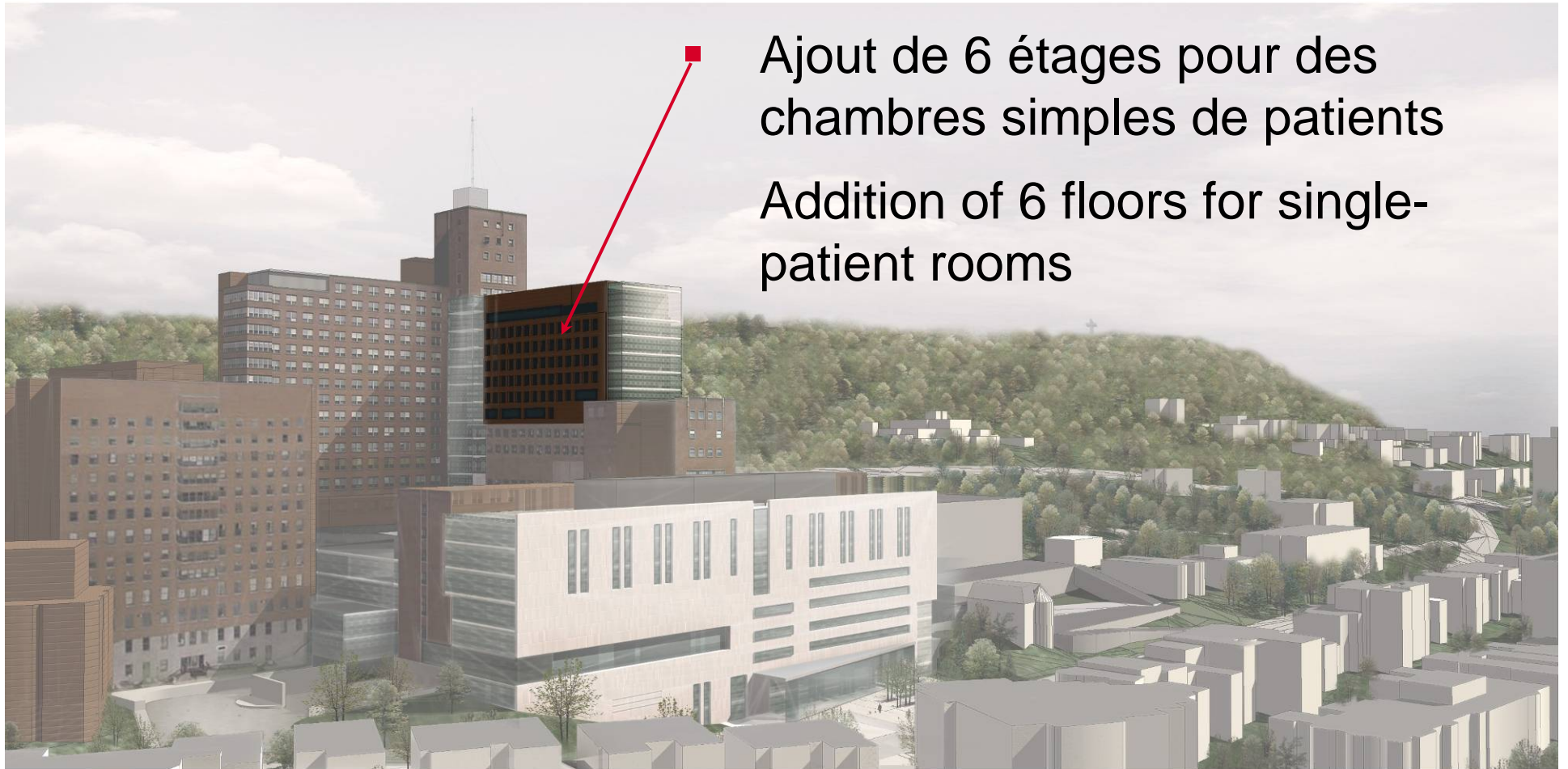
Option 1

Option 2

Option 3



Centre universitaire de santé McGill
McGill University Health Centre



Ajout de 6 étages pour des
chambres simples de patients
Addition of 6 floors for single-
patient rooms

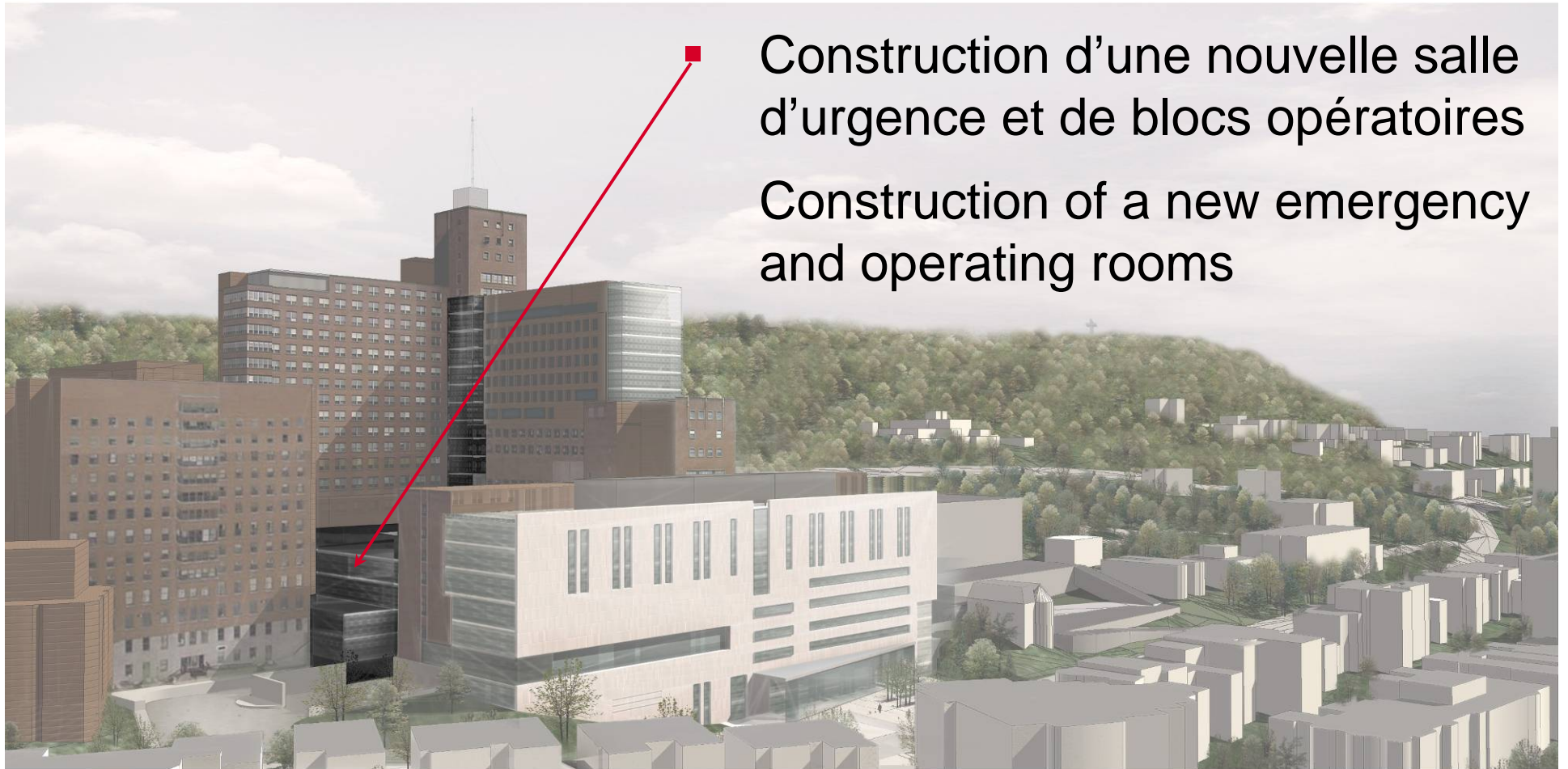


Centre universitaire de santé McGill
McGill University Health Centre



Agrandissement pour l'Hôpital
neurologique de Montréal
Expansion for the Montreal
Neurological Hospital





Construction d'une nouvelle salle
d'urgence et de blocs opératoires
Construction of a new emergency
and operating rooms



Centre universitaire de santé McGill
McGill University Health Centre

Chambres simples pour nos patients

Single-Patient Rooms

- 6 300 m² de construction neuve
 - Développement à l'intérieur du plan de l'hôpital
 - Respect, confidentialité et intimité pour le patient
 - Meilleur contrôle des infections
 - Espace dédié à la famille
- 6,300 m² of new construction
 - Development within the hospital's layout
 - Respect, confidentiality and privacy for the patient
 - Better infection control
 - Space dedicated to the family





Pavillon pour l'Hôpital neurologique

Pavilion for the Neurological Hospital

- 12 200 m² de construction neuve
 - Expansion des ailes A et B du bâtiment vers le sud
 - Consolidation de la vocation de traumatologie de l'hôpital avec l'arrivée du programme de neurosciences
 - Aménagement d'une entrée et d'un parvis directement sur l'avenue des Pins
- 12,200 m² of new construction
 - Expansion of the A and B wings towards the south
 - Consolidation of the hospital's trauma vocation with the arrival of the neurosciences program
 - Creation of an entrance and a square directly onto Pine Avenue



Nouvelles salles d'urgence / d'opération

New emergency/operating rooms

- 6 300 m² de construction neuve hors sol
- Installations à la fine pointe de la technologie pour la salle d'urgence et les blocs opératoires
- Ascenseurs dédiés aux services critiques
- Stationnement intérieur pour les ambulances
- 264 places de stationnement intérieur pour patients, visiteurs et employés
- 6,300 m² of new construction
- State-of-the-art facilities for the emergency and operating rooms
- Elevators dedicated to clinical services
- Indoor parking for ambulances
- 264 new indoor parking spaces for patients, visitors and staff



Impacts et bénéfices

Impacts and Benefits



Développement durable

Sustainable Development

- Certification LEED Argent
- Certification BOMA Visez vert Plus
- Aménagement harmonieux du site avec le tissu urbain
- Protection du mont Royal
- Mise de l'avant de pratiques environnementales exemplaires (toits verts, projets d'économie d'énergie, stationnement pour vélos, etc.)
- Création d'espaces verts accessibles au public
- LEED Silver certification
- BOMA Go Green plus certification
- Harmonious integration within the urban fabric
- Protection of Mount Royal
- Promotion of exemplary environmental initiatives (green rooftops, energy efficiency projects, bicycle parking, etc.)
- Creation of green spaces accessible to the public



Accessibilité et circulation

Accessibility and Traffic

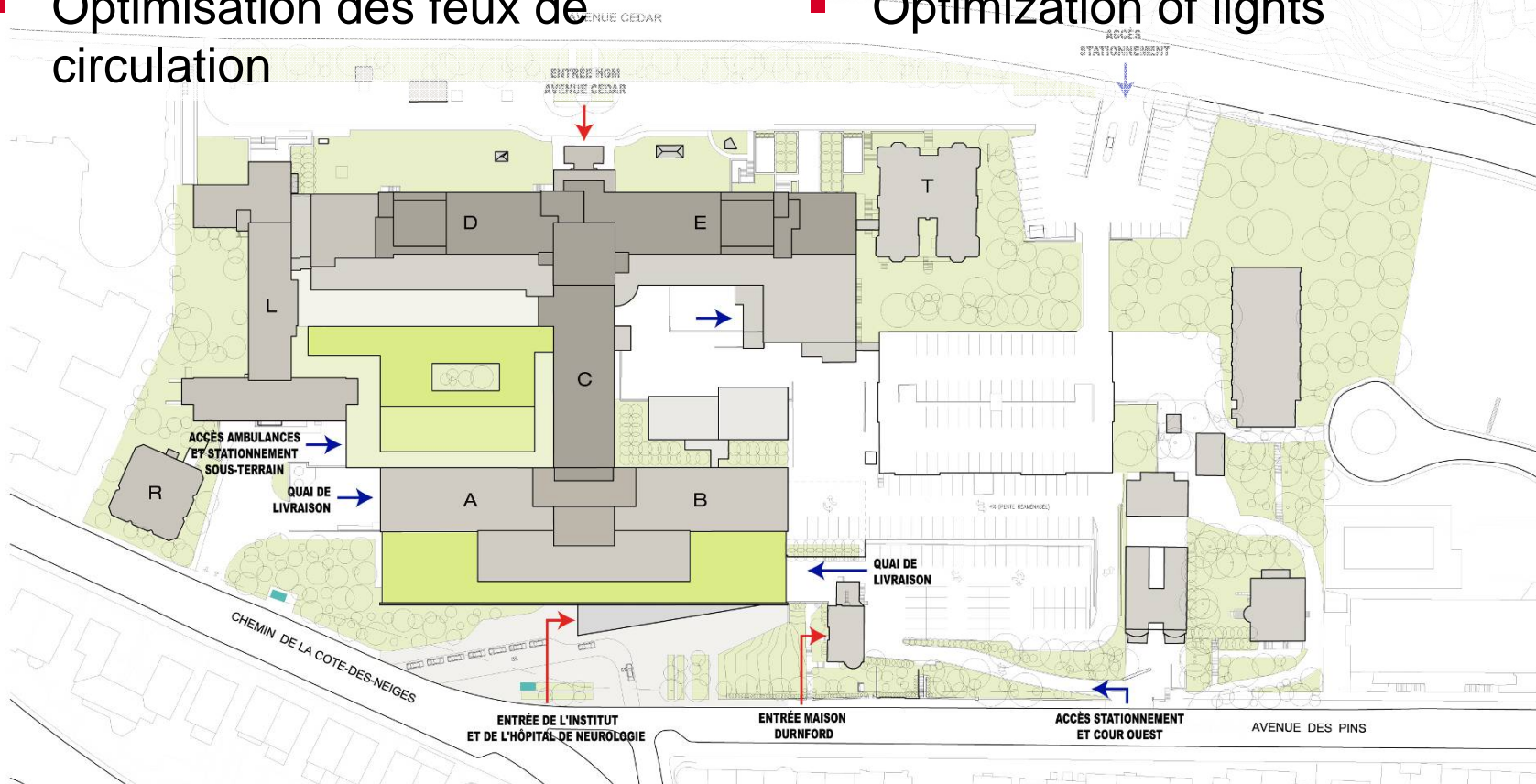
- Faible augmentation de l'achalandage
- Mesures en place pour minimiser les impacts :
 - Programme de covoiturage Allégo
 - 125 supports à vélo
 - Travail conjoint avec la STM
- Low increase in traffic
- Planned actions to mitigate the impacts:
 - Allégo carpooling program
 - 125 bicycle racks
 - Concerted effort with the STM



Modifications au réseau routier

Road Interventions

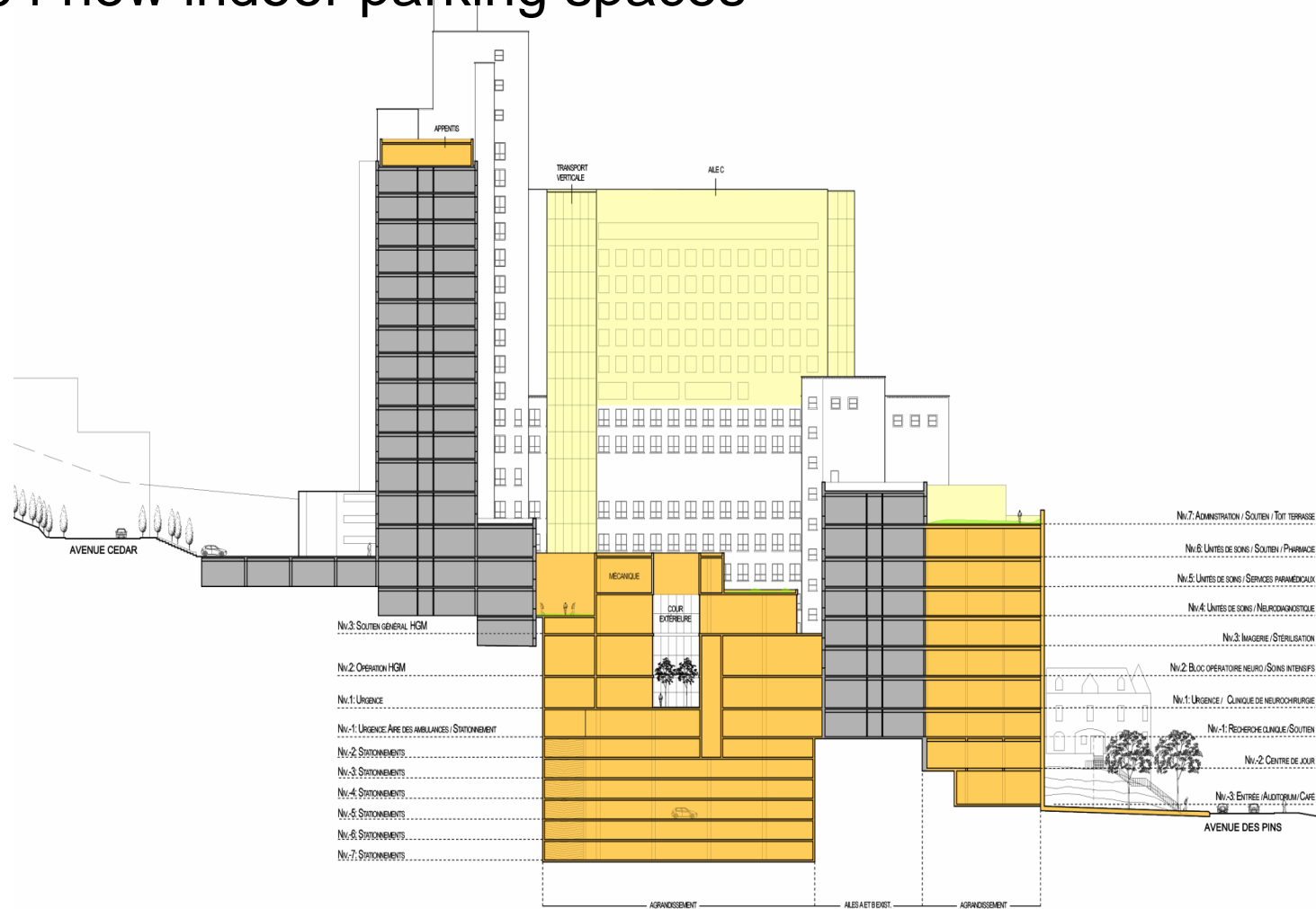
- Ajout d'un débarcadère en bordure de l'avenue des Pins
- Ajout d'un arrêt sur l'avenue Cedar face au stationnement
- Optimisation des feux de circulation
- Addition of a drop-off area along Pine Avenue
- Addition of a stop on Cedar Avenue facing the parking lot
- Optimization of lights



Plus de stationnement

Additional Parking

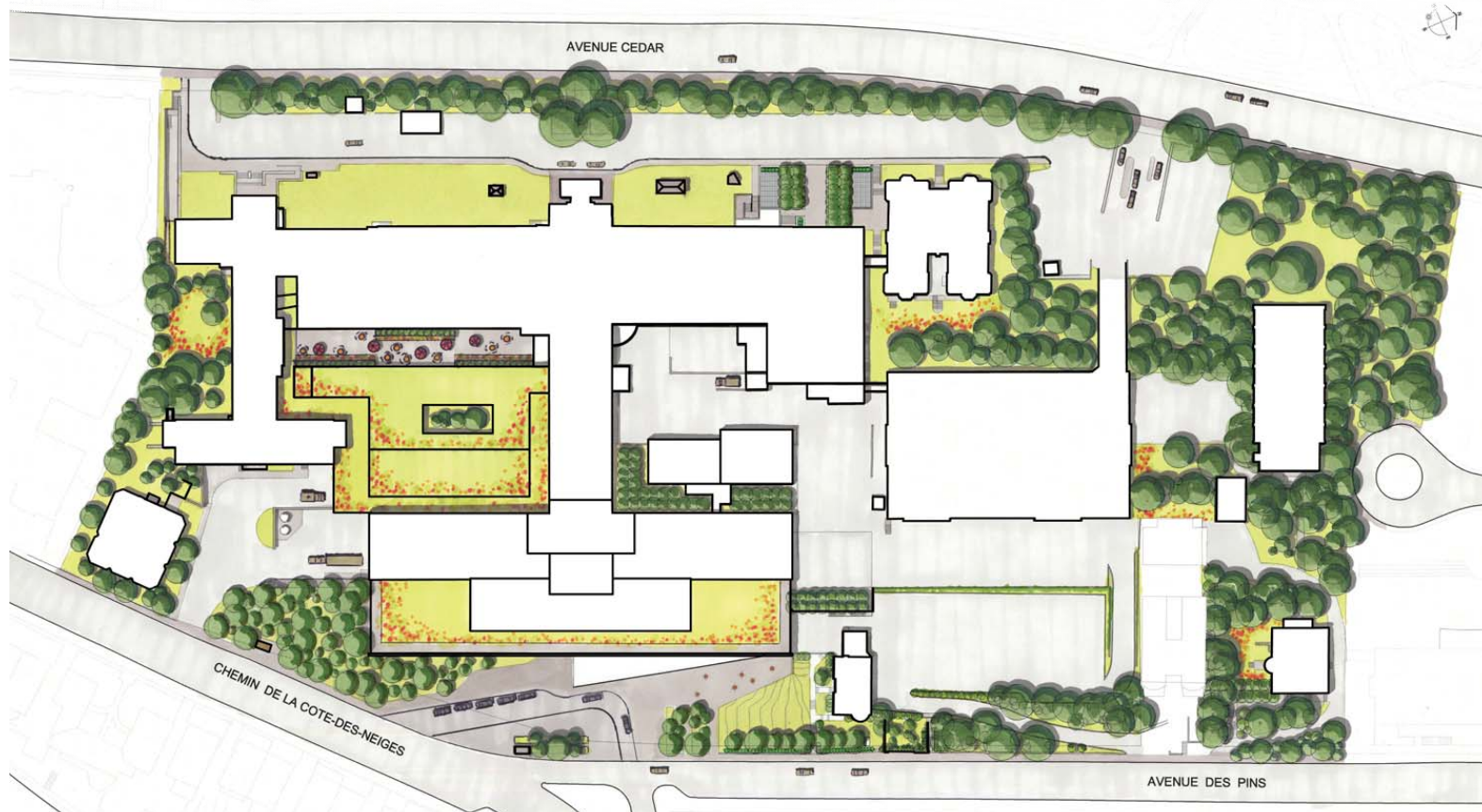
- 264 nouvelles places de stationnement souterrain
- 264 new indoor parking spaces



Verdissement de la propriété

Greening of the Site

- Ajout de toits verts et de surfaces paysagées
- Plantation de 210 arbres et 400 arbustes
- Addition of green rooftops and landscaped surface
- Planting of 210 trees and 400 shrubs



Perspectives visuelles

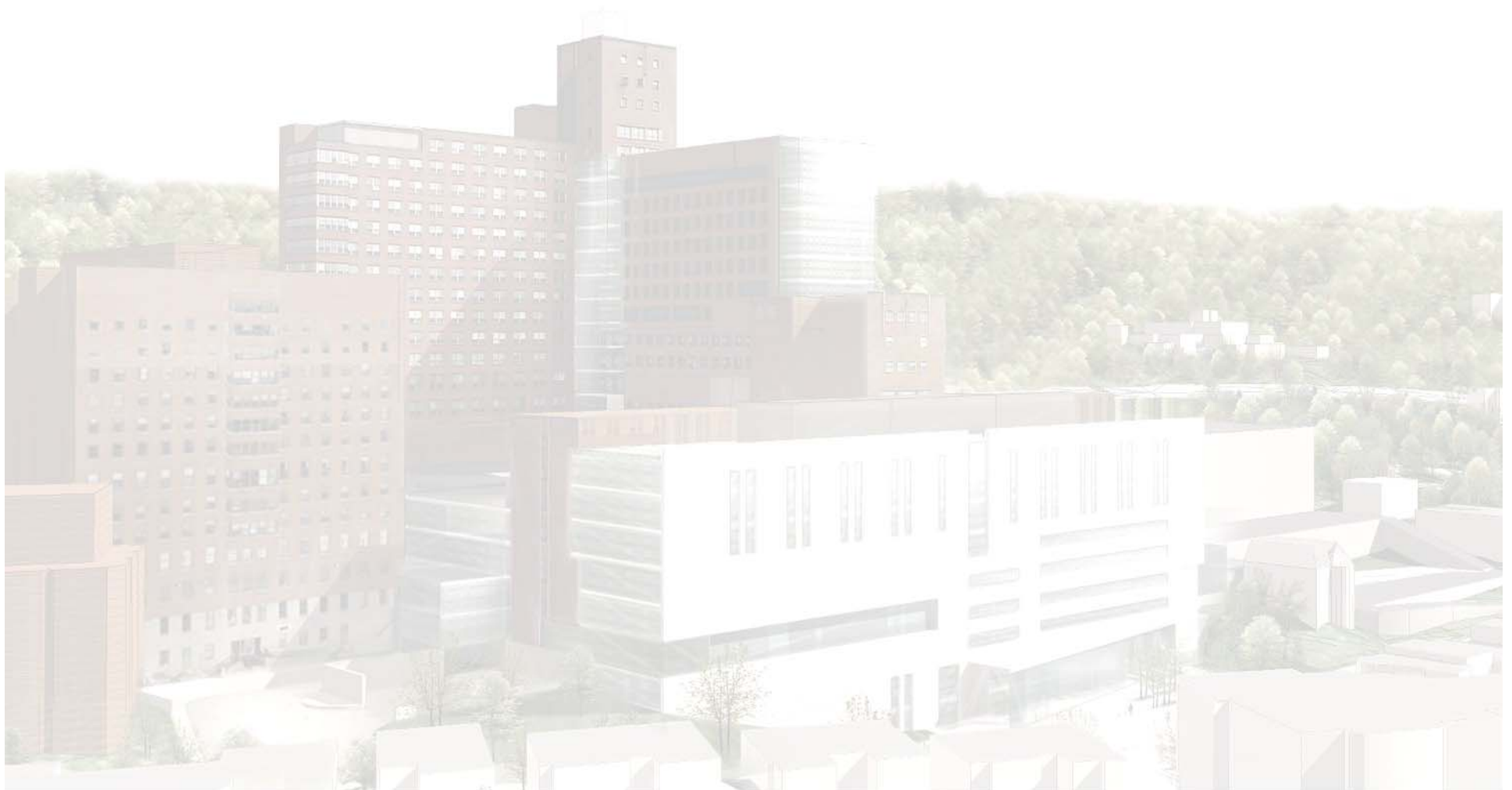
Perspectives



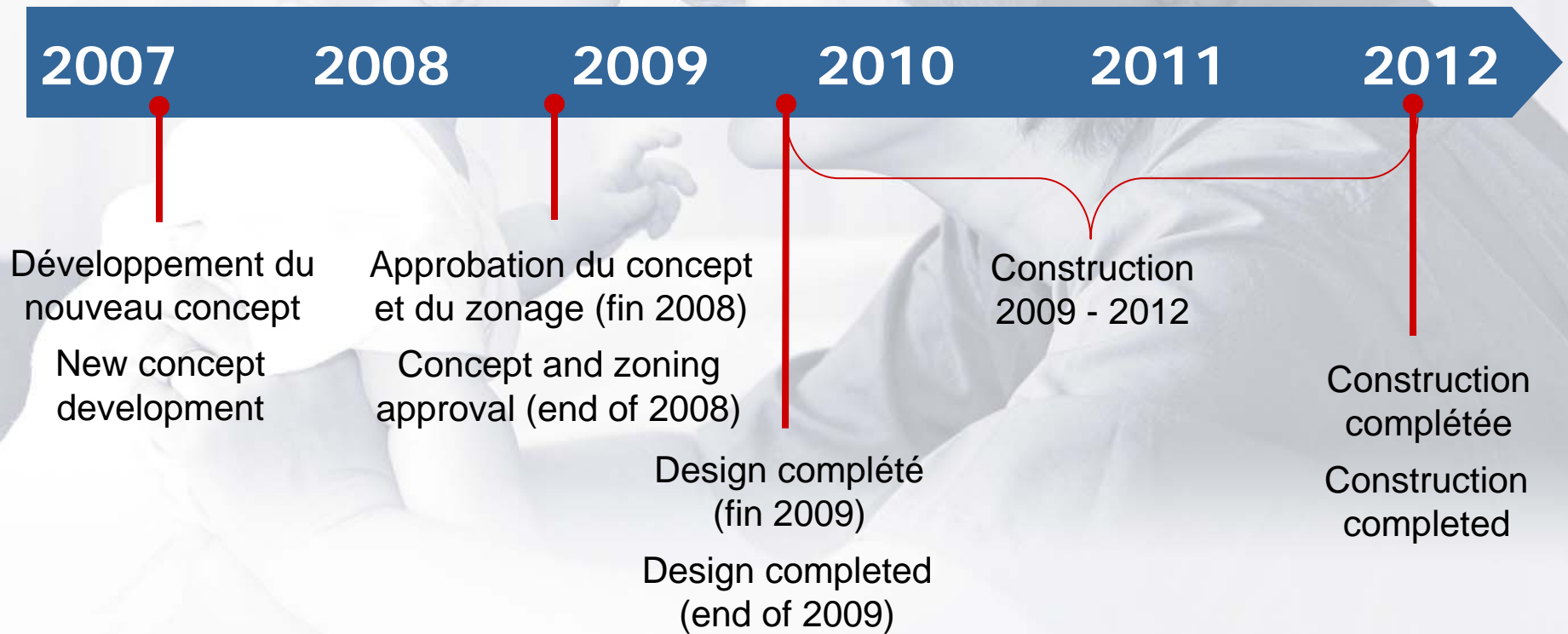


Mise en œuvre

Implementation



Échéancier Timeline



Projet de
redéploiement
du CUSM | Les meilleurs soins pour la vie



Centre universitaire de santé McGill
McGill University Health Centre

MUHC
Redevelopment
Project | The Best Care for Life