

Présentation de Richard Bergeron
Office de consultation publique de Montréal
Le 10 juin 2008

Montréal a un avenir

Projet Montréal

Mémoire de Projet Montréal relatif à l'implantation d'un centre commercial à la carrière Saint-Michel



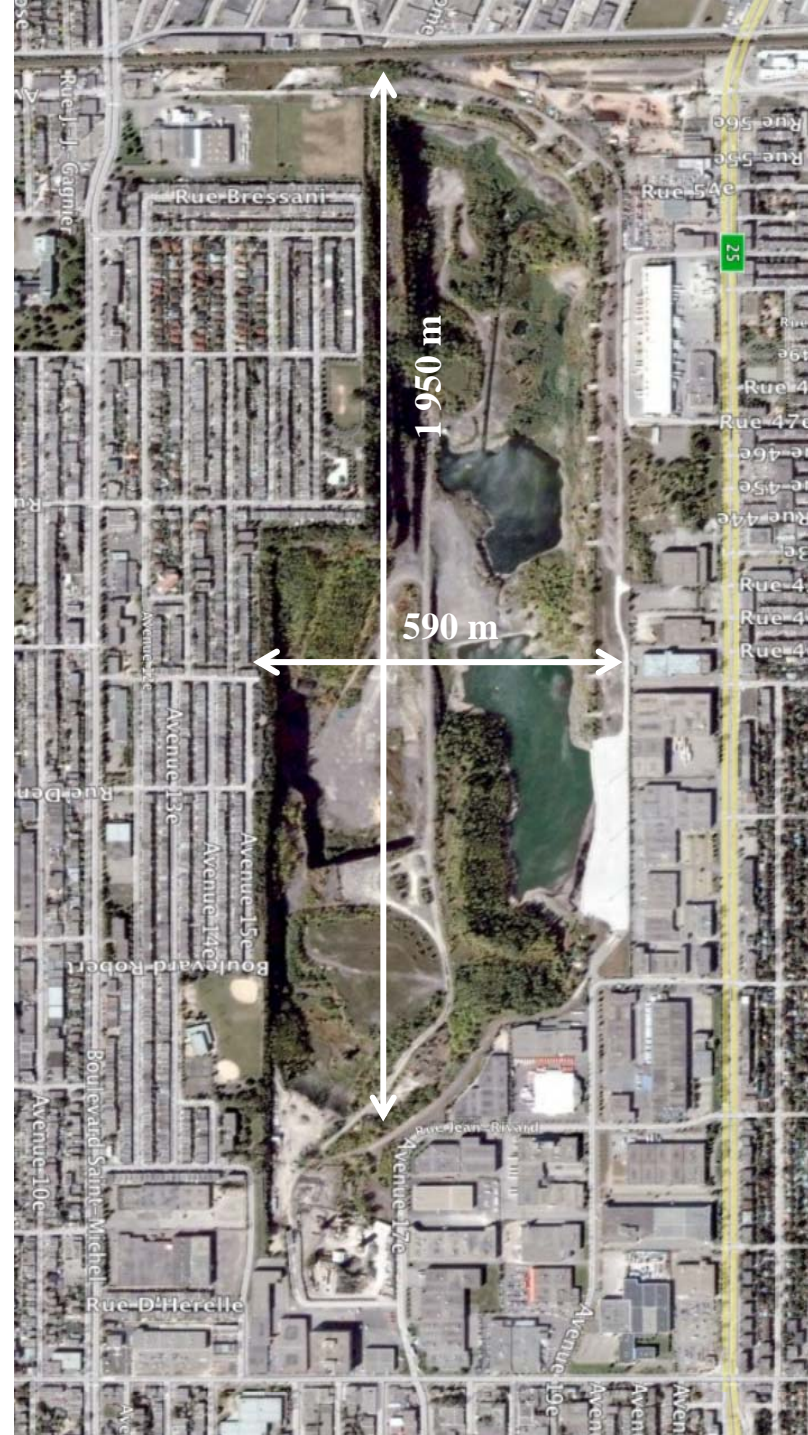
www.projetmontreal.org



La carrière Saint-Michel est un site potentiellement somptueux

A-t-on le droit de détruire le potentiel de ce bien public extraordinaire en y implantant un centre commercial centré sur l'automobile ?

Si on ne sait pas comment le mettre en valeur, qu'on le laisse en l'état jusqu'à ce que des gens plus éclairés que ceux qui nous gouvernent aujourd'hui imaginent les façons de le mettre en oeuvre



Il fut une époque où la Ville savait faire



Il y a vingt-cinq ans, on ne dilapidait pas 35 ha d'un bien public précieux pour 10 M\$ mais, au contraire, on acquérait 35 ha au prix de 10 M\$ pour construire 8 000 logements

Qui a besoin d'un Wal-Mart de plus ?



La population de Saint-Michel a besoin de commerces sur rues qui répondent à ses besoins, pas d'un Wal-Mart qui viennent détruire les trop rares commerces sur rue existant aujourd'hui



Que de poudre aux yeux... verte !



Critères LEED, pistes cyclables, voies pédestres, navette entre le réseau du métro et le site, ascenseur panoramique, et quoi d'autre ? Tout cela n'est que de la poudre aux yeux, du *greenwashing*.

La vérité crue est qu'il s'agit d'un projet de centre commercial bas de gamme centré sur l'utilisation de l'auto. Pas moins de 3 200 espaces de stationnement sont prévus sur le site : l'esquisse produite par le promoteur montre essentiellement d'immenses stationnements, au milieu desquels sont construits quelques immeubles.

Dans les faits, il sera pratiquement impossible d'accéder au site à pied autant qu'à vélo. Il s'agira d'une destination à toute fin pratique exclusivement accessible par auto, l'exact contraire donc d'un projet de développement durable.

Un concept : *le gratte-ciel inversé*

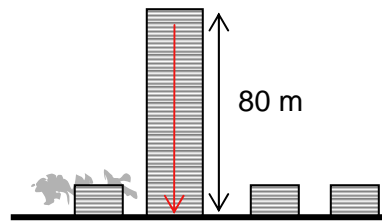
Auquel on pourrait recourir pour transformer la carrière Saint-Michel en quartier d'habitation



Accès au site par tout son pourtour, via les ascenseurs des gratte-ciel inversés : très sécuritaire

Accès au site par un seul de ses côtés : peu sécuritaire

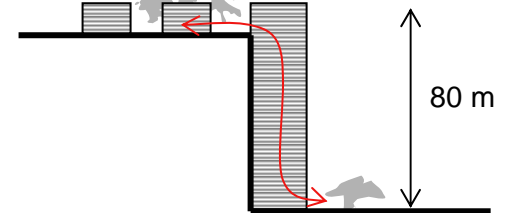
Gratte-ciel classique



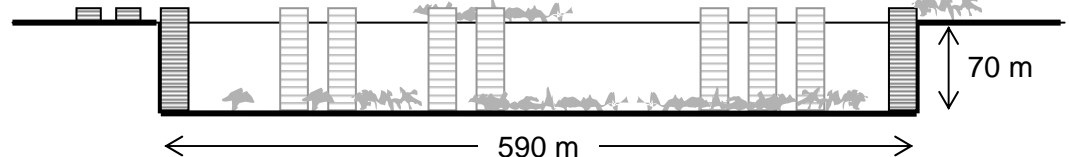
- Impact marqué sur le quartier environnant
- Relation au sol par le pied de l'immeuble seulement

Gratte-ciel inversé

- Aucun impact sur le quartier environnant
- Relation au sol par le pied aussi bien que par la tête de l'immeuble



Coupe à l'échelle de la carrière Saint-Michel





**Montréal mérite mieux !
Saint-Michel mérite mieux !**

Merci !

www.projetmontreal.org