

MODERNISATION DE LA MAISON DE RADIO-CANADA  
ET DÉVELOPPEMENT DE SON SITE

---

HISTORIQUE



CBC  Radio-Canada

COPRIM  
GESTION • DÉVELOPPEMENT • IMMOBILIER  
+ PARTENAIRES

# CONTEXTE



*1970-73 Œuvre de l'architecte suédois Tore Bjornstad*

# LE SITE ET LES INSTALLATIONS

## CARACTÉRISTIQUES

### Terrain

1,1 M pi. ca. de terrain situé centre-ville est:

0,5 M pi. ca.	MRC
0,35 M pi. ca.	Stationnement est
0,25 M pi. ca.	Stationnement ouest

### Installations

1,3 M pi. ca. basilaires + la tour:

0,25 M pi. ca.	La tour
1,1 M pi. ca.	Les trois basilaires

## RÉGLEMENTATION APPLICABLE

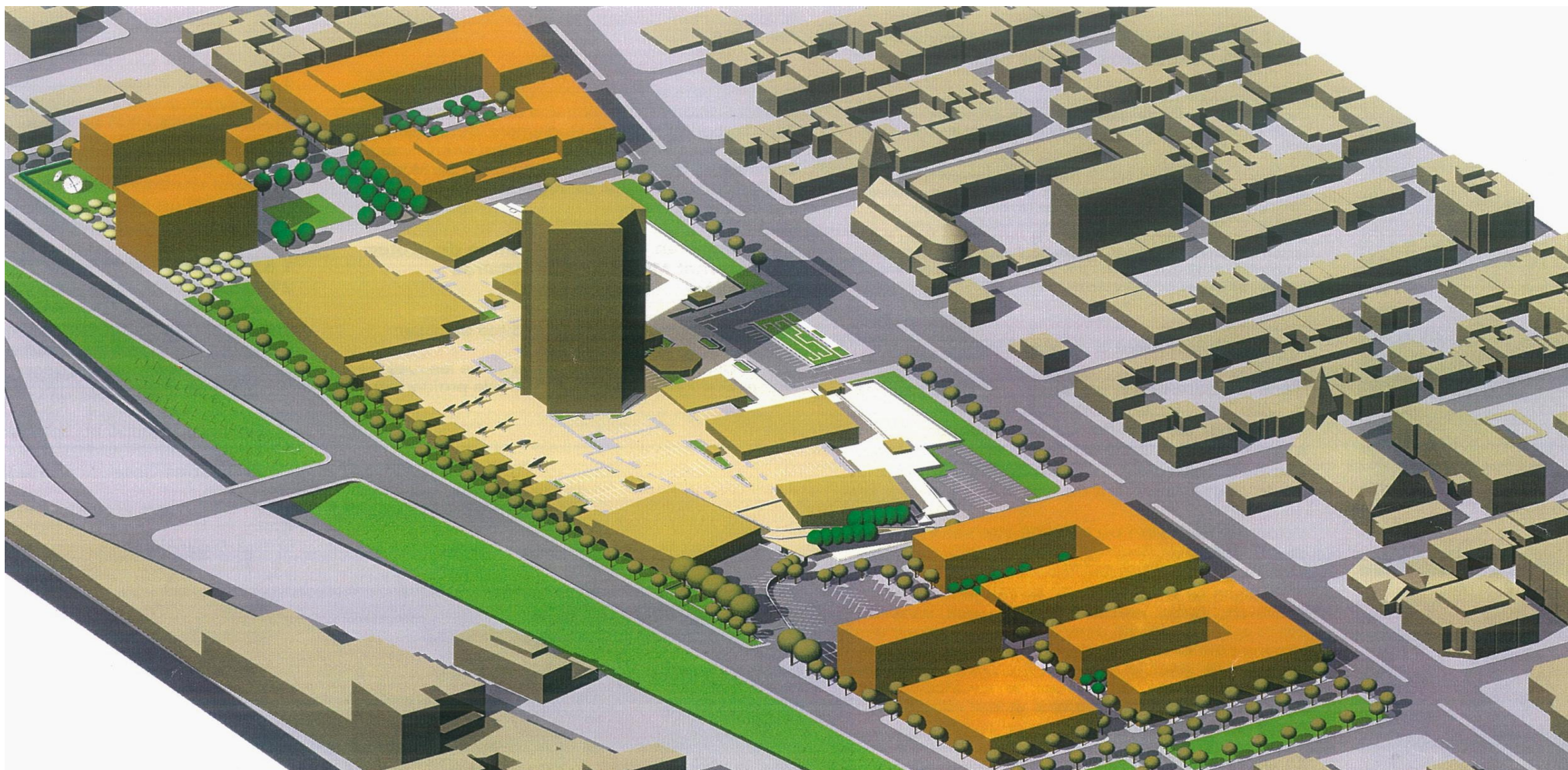
### Plan d'urbanisme 1992

- Prévoit un zonage de densité 4 et hauteur maximum de 25 mètres  
 $1,1 \text{ M pi. ca.} \times 4 = 4,4 \text{ M} - 1,3 \text{ M} = 3,1 \text{ M}$  potentiel

### Plan d'urbanisme révisé 2005

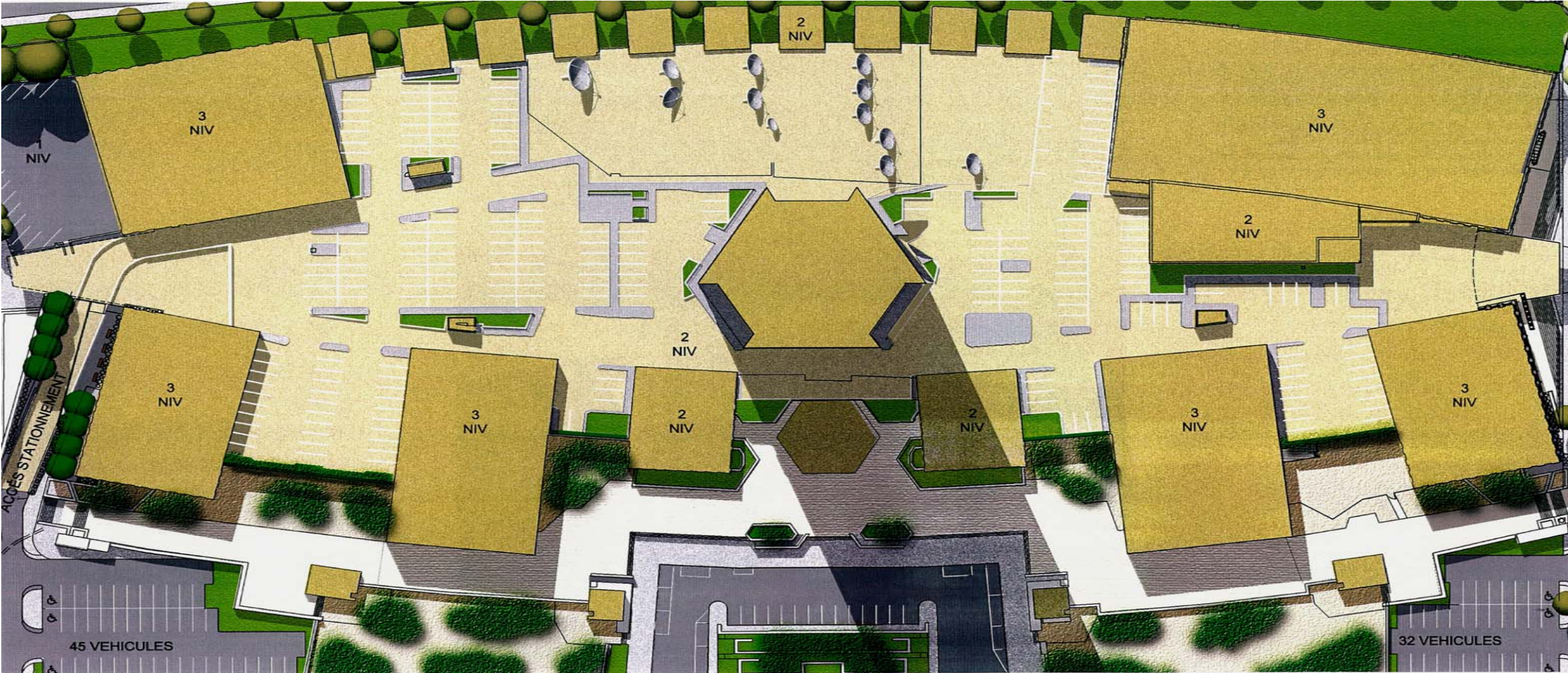
- Prévoit un zonage de densité 6 et hauteur maximum 44 mètres  
 $1,1 \text{ M pi. ca.} \times 6 = 6,6 \text{ M} - 1,3 \text{ M} = 5,3 \text{ M}$  potentiel

**L'adoption d'un plan directeur de développement du site est un préalable à tout permis de construction**



Août 2001 - Lemay et Associés

ÉTUDE (2001-2005)



Août 2001 - Lemay et Associés

**19e**  
56 positions  
13 bureaux fermés

**17e**  
11 positions  
32 bureaux fermés

**5e**  
30 positions  
30 bureaux fermés

**Radio Canada**  
**1400 boul. René-Lévesque**  
**Aménagement existant**

8 mai 2002

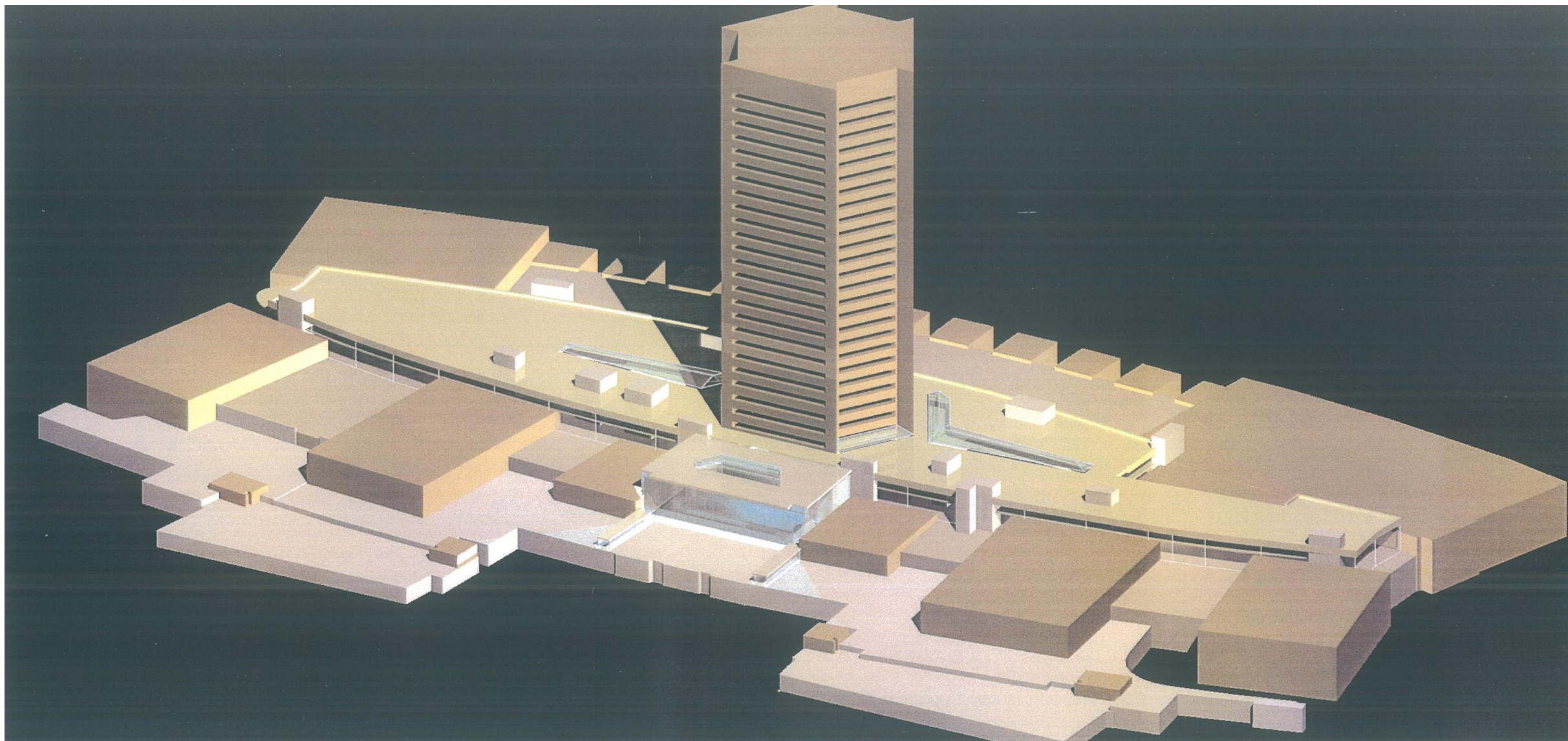
Mai 2002 - SNC-LAVALIN Nexacar

## " PLANIFICATION UNIVERSELLE D'UN ETAGE TYPE "

Option #	EFFECTIF ESPACE				SERVICE ESPACE FERMÉ (Superficie variée)	EQUIPEMENT COMMUN ESPACE OUVERT (Superficie variée)	% D'OCCUPATION	
	OUVERT MODULAIRE 45 pi <sup>2</sup> (6'-0" x 7'-6")	FERMÉ 125 pi <sup>2</sup>	FERMÉ 175 pi <sup>2</sup>	TOTAL			ESPACE OUVERT	LOCAL FERMÉ
<b>1</b>	<b>48</b>	<b>6</b>	<b>4</b>	<b>58</b>	<b>9</b>	<b>5</b>	<b>63</b>	<b>37</b>
<b>2</b>	<b>60</b>	<b>3</b>	<b>2</b>	<b>65</b>	<b>9</b>	<b>5</b>	<b>75</b>	<b>25</b>
<b>3</b>	<b>72</b>	<b>3</b>	<b>2</b>	<b>77</b>	<b>4*</b>	<b>5</b>	<b>85</b>	<b>15</b>
<b>4</b>	<b>84</b>	<b>0</b>	<b>0</b>	<b>84</b>	<b>4*</b>	<b>5</b>	<b>96</b>	<b>4</b>

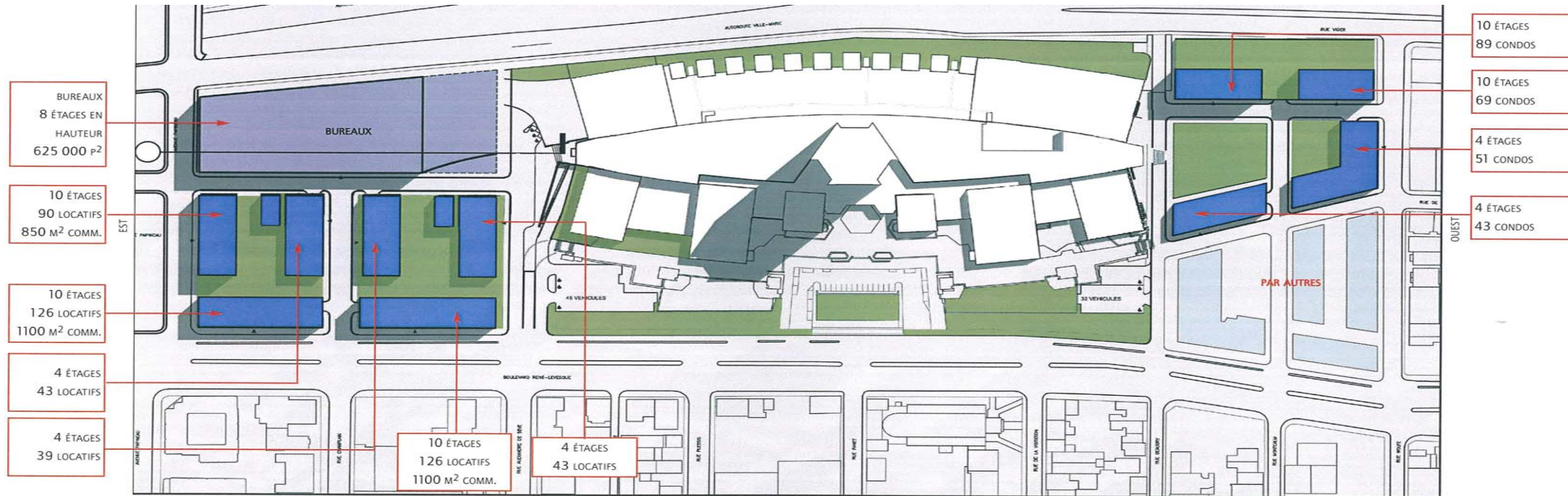
Mai 2002 - SNC-LAVALIN Nexacar





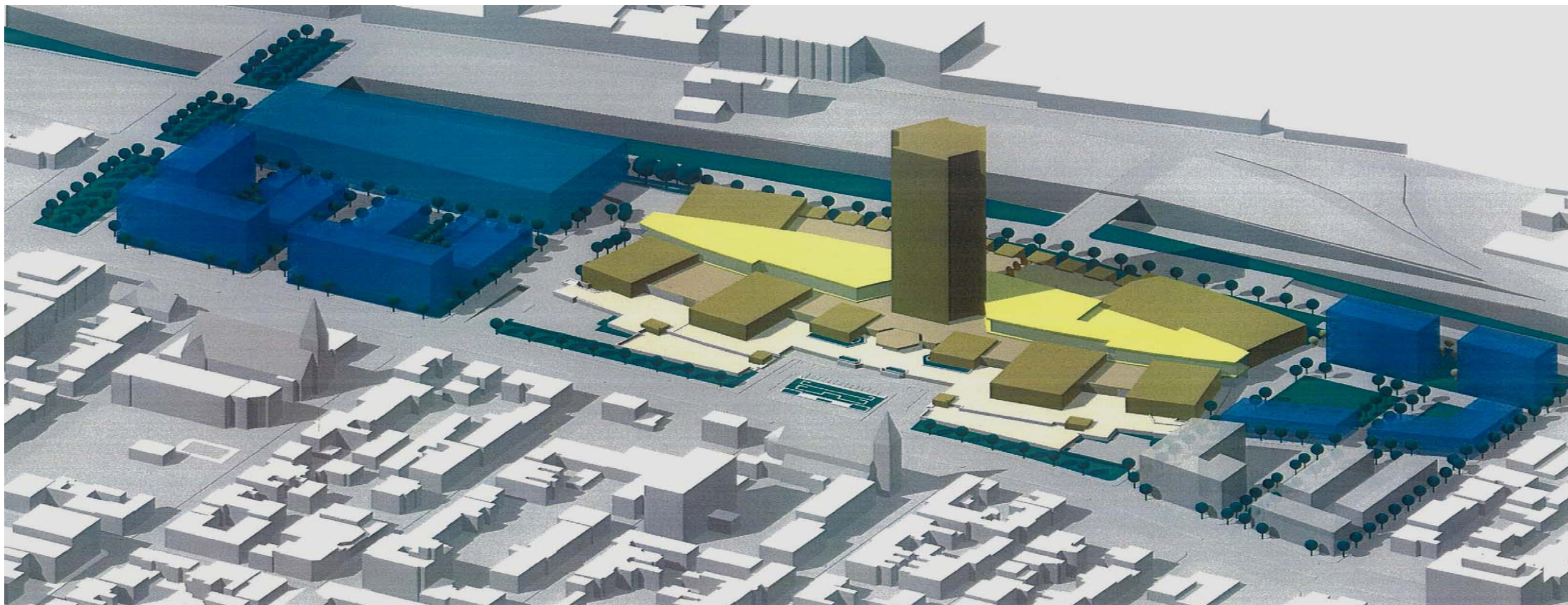
Mai 2003 - Lemay et Associés

# ÉTUDE (2001-2005)



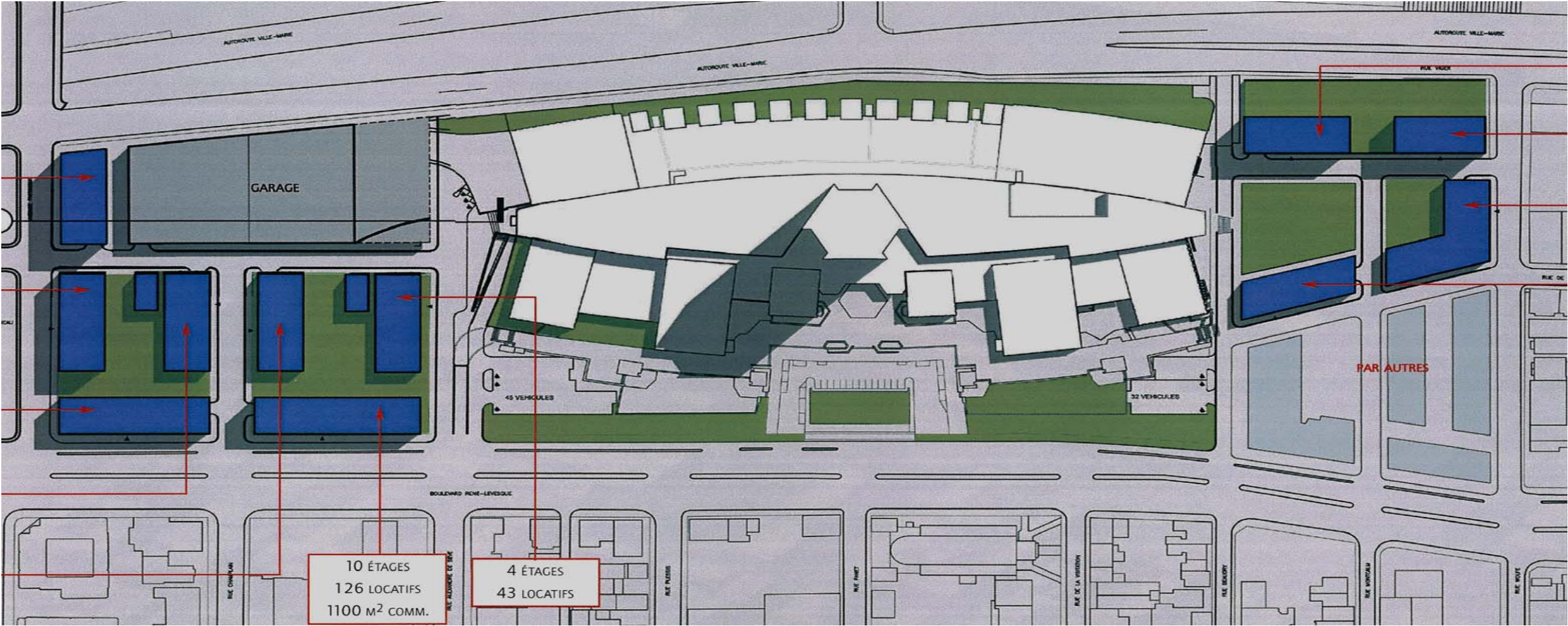
Avril 2004 - Lemay et Associés

# ÉTUDE (2001-2005)



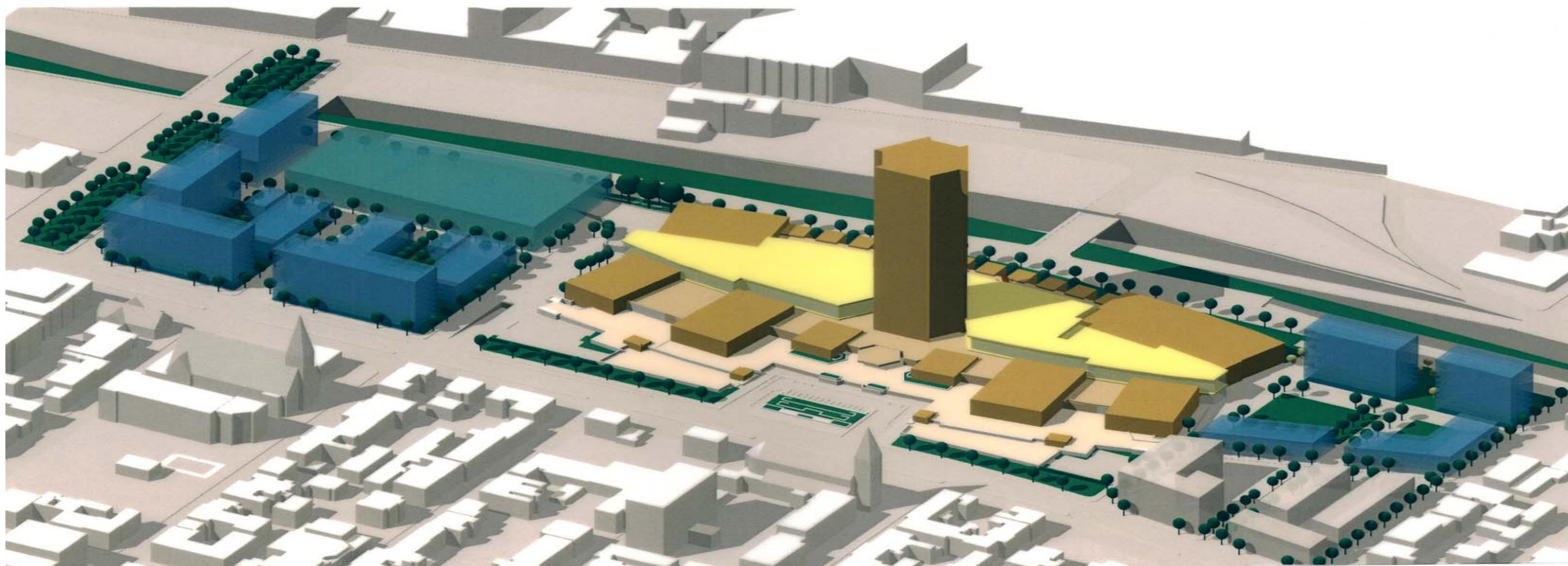
Janvier 2004 - Lemay et Associés

# ÉTUDE (2001-2005)



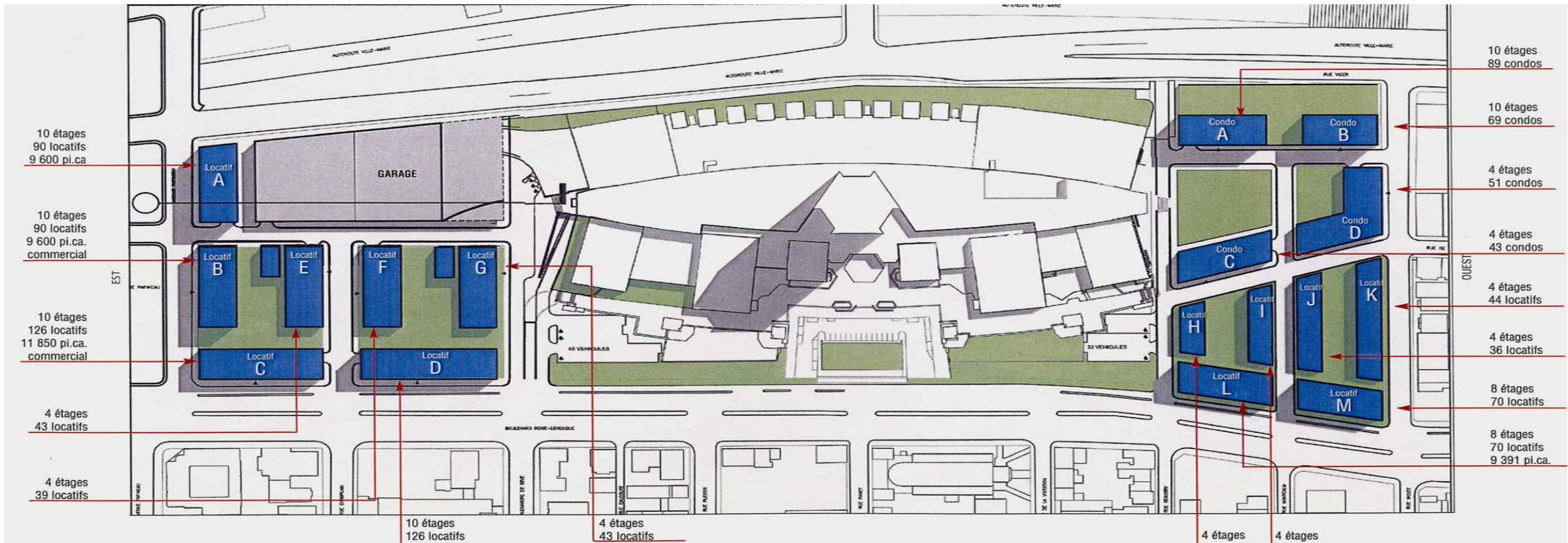
Avril 2004 - Lemay et Associés

# ÉTUDE (2001-2005)



Avril 2004 - Lemay et Associés

# ÉTUDE (2001-2005)

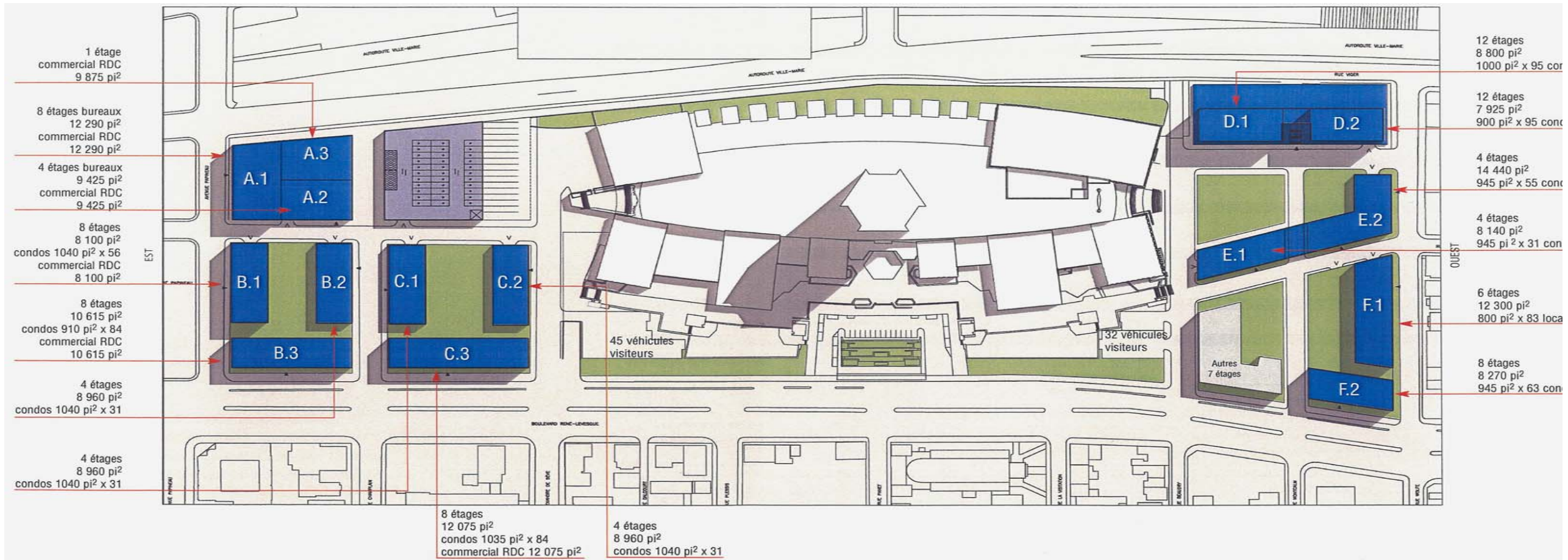


Octobre 2004 - Lemay et Associés



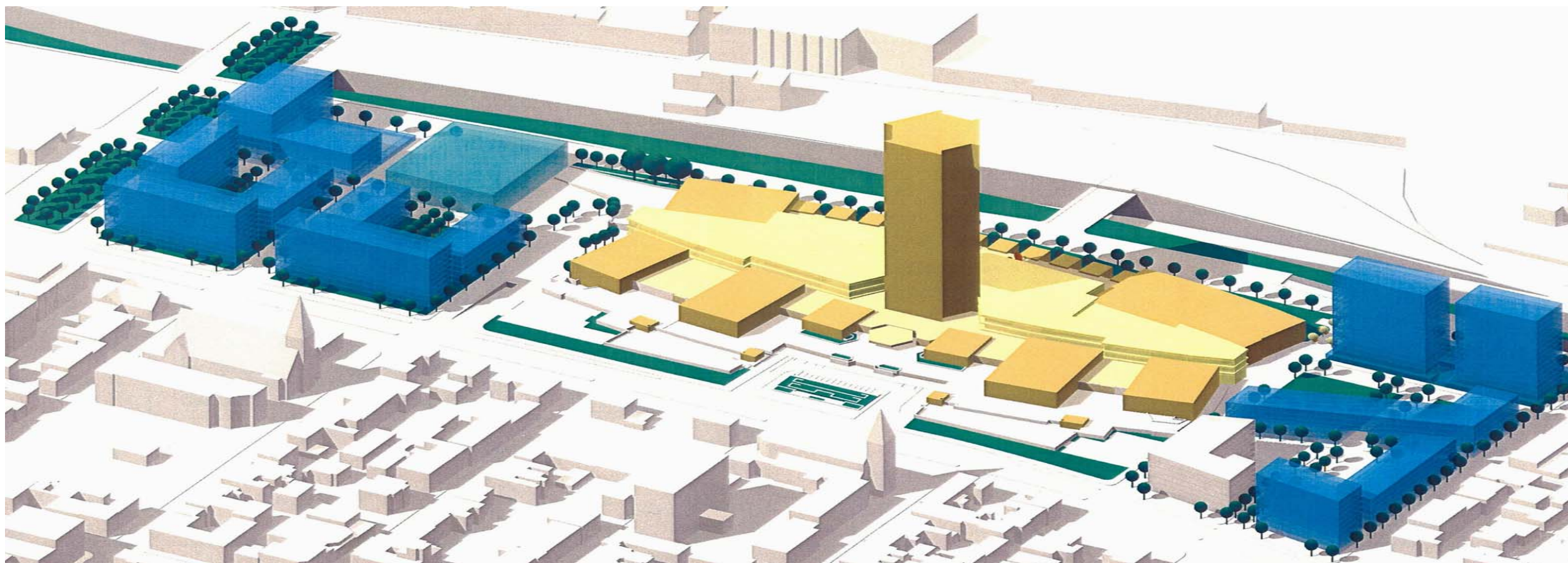
Octobre 2004 - Lemay et Associés

# ÉTUDE (2001-2005)



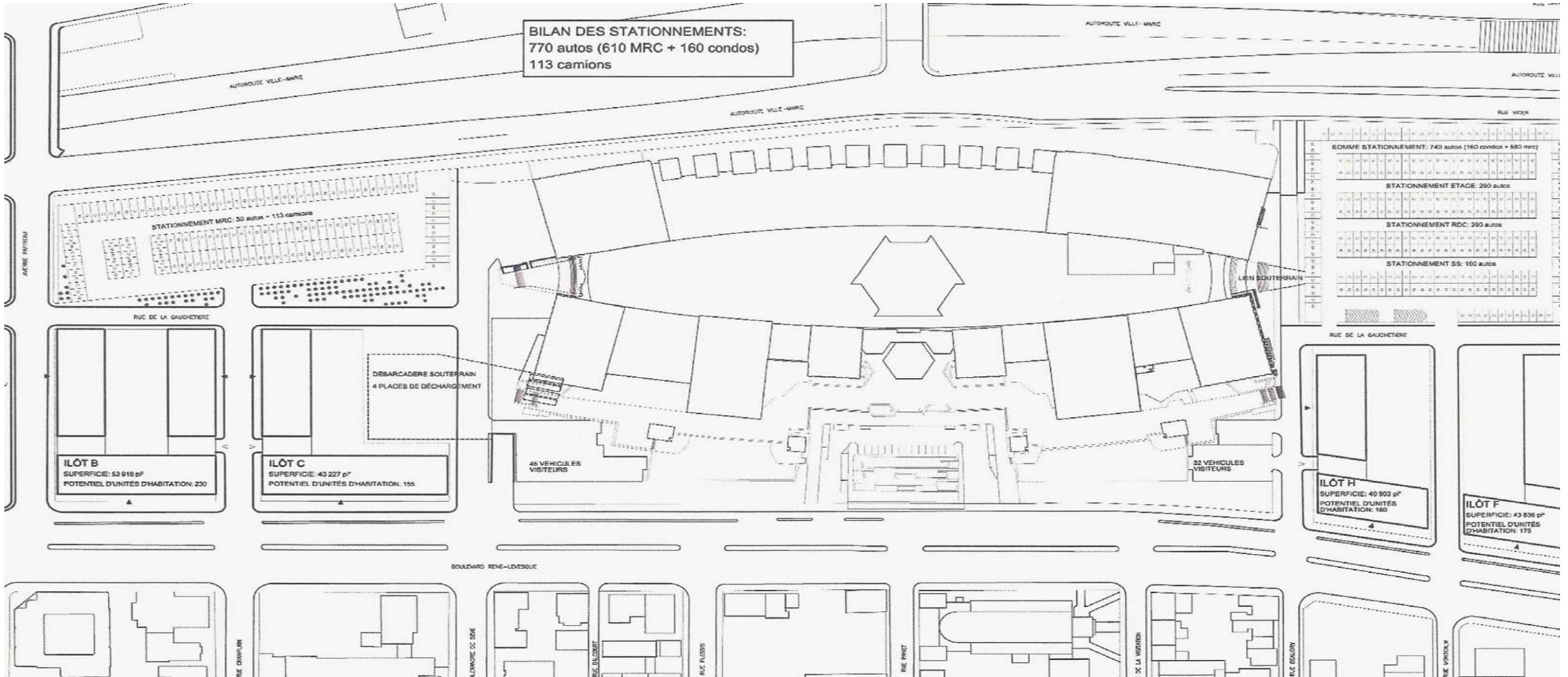
Décembre 2004 - Lemay et Associés





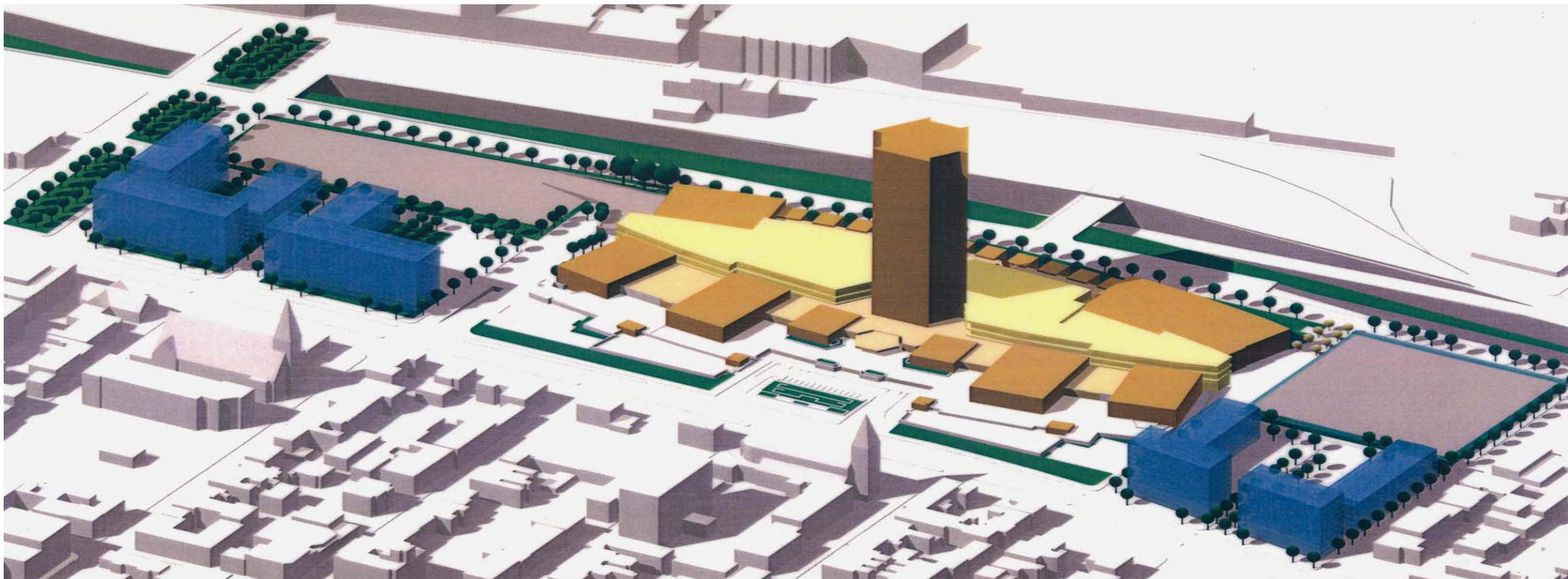
Décembre 2004 - Lemay et Associés

# ÉTUDE (2001-2005)



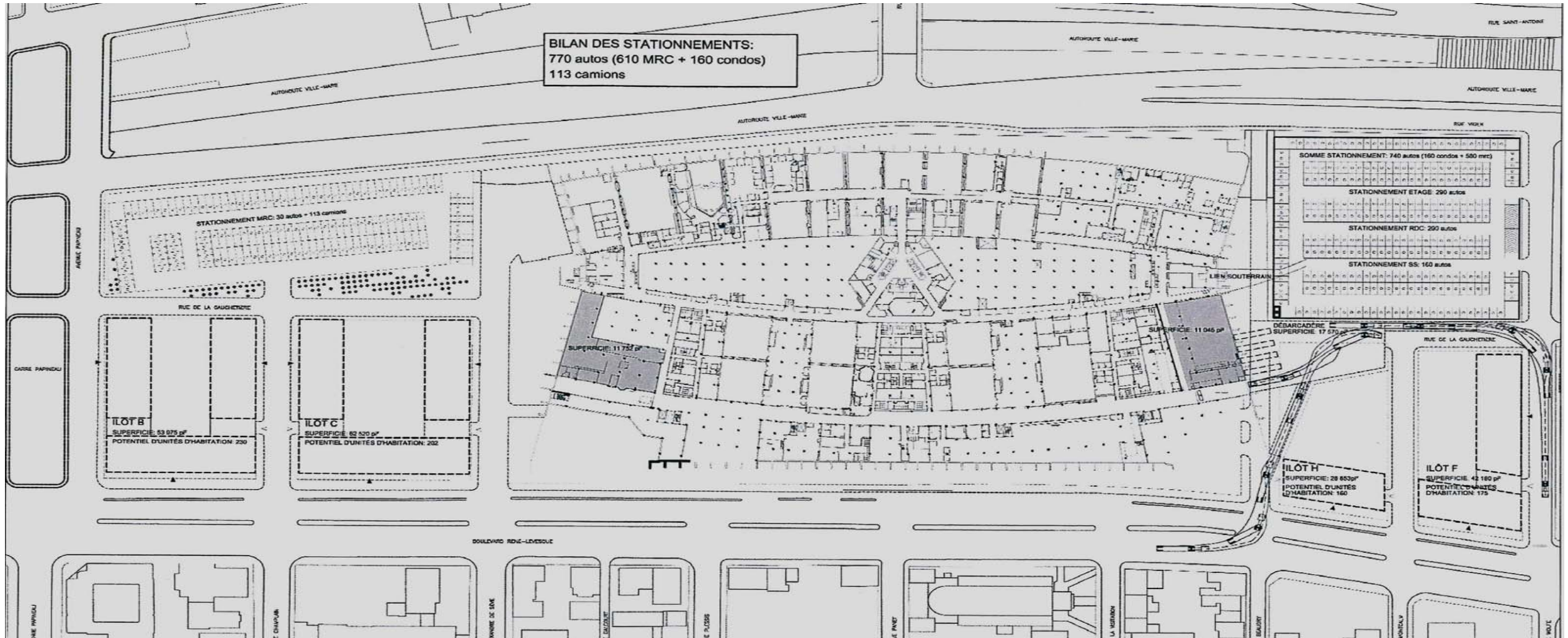
Mars 2005 - Lemay et Associés

# ÉTUDE (2001-2005)



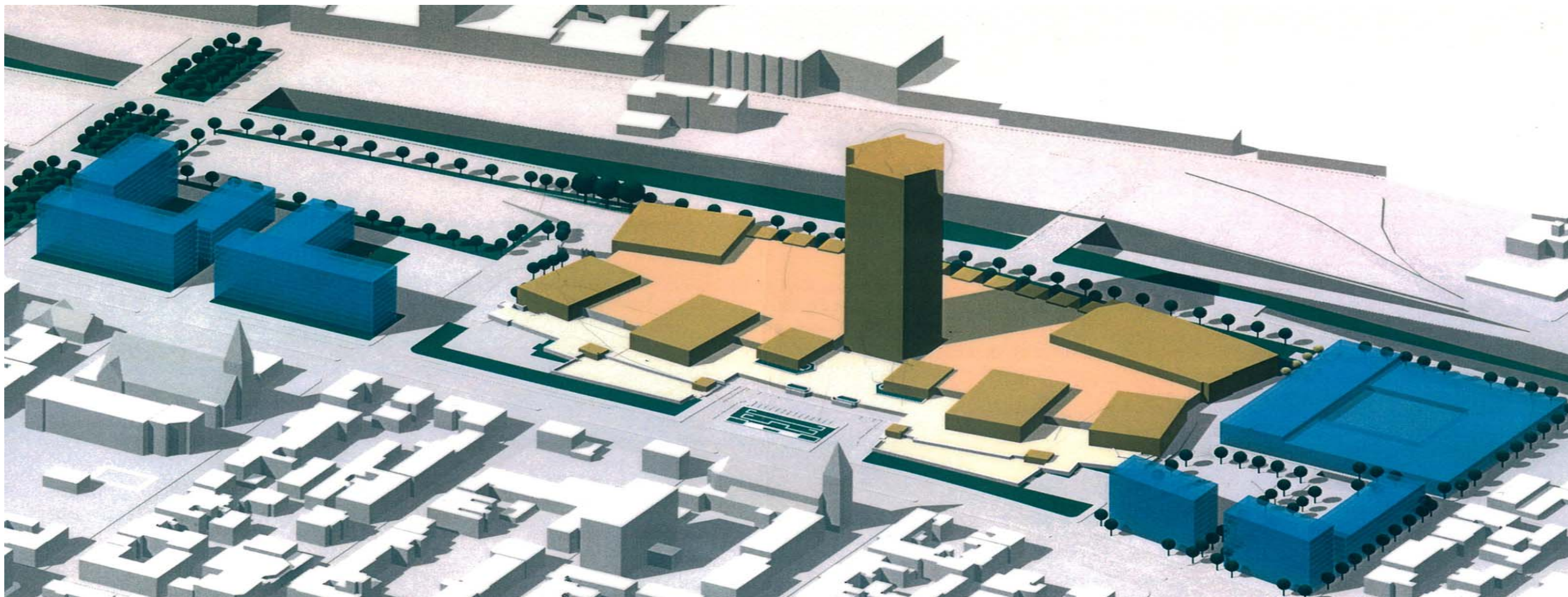
Mars 2005 - Lemay et Associés

# ÉTUDE (2001-2005)



Avril 2005 - Lemay et Associés

# ÉTUDE (2001-2005)



Avril 2005 - Lemay et Associés

- Page blanche
- Recherche d'idées nouvelles - une vision de la modernisation de la MRC
- Appel de propositions - urbanistes et architectes
- Conditions particulières - modalité financière pas un enjeu - chaque participant a l'obligation de présenter sa compréhension du mandat
- Quatre propositions reçues et présentations entendues
- Participants:
  - Consortium Daniel Arbour & Associés et Lemay associés (architecture, design)
  - Groupe Cardinal Hardy (urbanistes & architectes)
  - Consortium Biancamano, Bolduc urbanistes-conseils et AEdifica architecture +design
  - Daoust Lestage architecture design urbain & urbanistes
- Comité de sélection: présentation des proposants

Choix Daoust Lestage – Novembre 2005

Modernisation de la maison de radio-canada et DÉVELOPPEMENT de son site  
complétés fin 2017





# COPRIM

CONCEPTION • DÉVELOPPEMENT • IMMOBILIER

1647, RUE SAINT-PATRICK, MONTRÉAL, QC H3K 3G9  
TEL. +514.875.0080 FAX. +514.397.0245  
COPRIM@COPRIM.CA WWW.COPRIM.CA