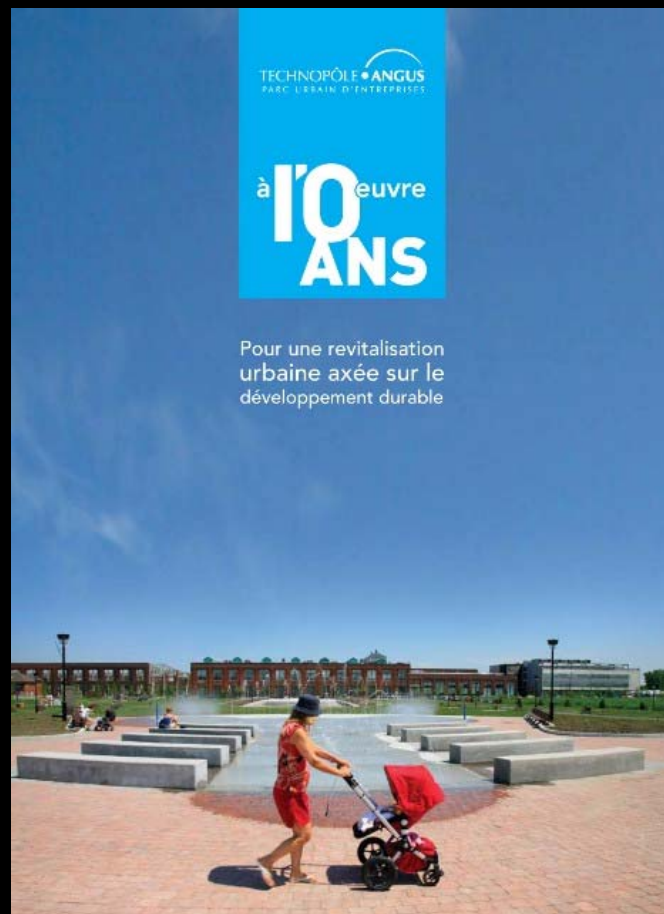


Quadrilatère Saint-Laurent

Le 2-22

SDA : revitaliser et développer avec des valeurs



1998:

terrain contaminés

0 emploi

Aujourd'hui:

1 500 emplois

SDA : consulter/ développer, un cycle continu.



Assemblée 1994

Proposer un rêve aux gens de Rosemont

Assemblée 1997

Plan d'aménagement du Technopôle Angus

Assemblée 1999

Ouverture du Locoshop Angus

Assemblée 2000

Programme de création d'emploi

Assemblée 2004

Parc Jean-Duceppe

Assemblée 2005

Le Phare

Assemblée 2006

Reddition de compte 10^e anniversaire SDA

Quadrilatère Saint-Laurent

Le 2-22

Assemblée pour le Technopôle Angus



Quadrilatère Saint-Laurent

Le 2-22

Assemblée pour le Technopôle Angus



Quadrilatère Saint-Laurent

Le 2-22

Assemblée du 14 avril 2009 pour les projets du 2-22 et du Quadrilatère Saint-Laurent



Actions de SDA en développement durable



IMMOBILIER

Gérer les sols contaminés de façon responsable

Construire
« tout LEED® »

Gérer les immeubles selon les meilleures pratiques (BOMA BEST)

Gérer les matières résiduelles de façon responsable (87 %, ICI ON RECYCLE !)

Actions de SDA en développement durable



TRANSPORT DURABLE (2006)

Réduire de ½ des espaces de stationnement automobile

Offrir des cartes mensuelles autobus métro

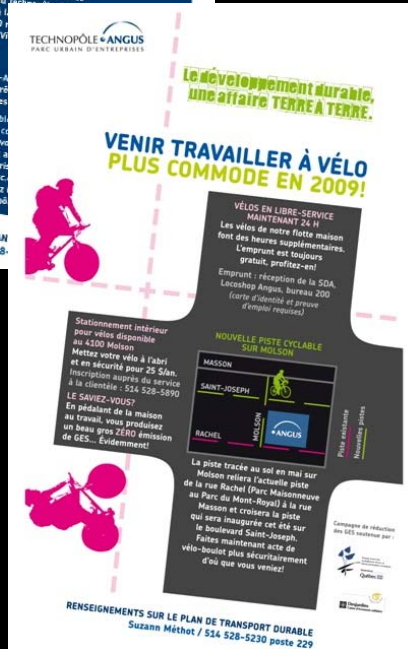
Nouvelle ligne d'autobus 25-Angus (avec la STM)

Voitures Communauto sur site (4)

Flotte de vélo en libre service

Covoiturage Allégo

Actions de SDA en développement durable



PLAN DE RÉDUCTION DES GES (2009-2010)

Réduire les émissions du site par 115 tonnes équivalent GES

Campagne annuelle d'information et sensibilisation auprès des travailleurs

Plan de compostage

Renforcement du plan de transport durable



Actions de SDA en développement durable

Certifié LEED-ND OR

2^e projet au monde en dehors des Etats-Unis à recevoir la certification sur 238 projets candidats.

POINTS FORTS

- densité de construction sur le site et mixité des usages
 - qualité des aménagements du site
 - gestion des eaux de ruissellement sur le site
- contribution majeure à la réduction du phénomène d'îlots de chaleur
 - architecture écologique
 - accessibilité aux transports en communs
- l'intégration de valeurs sociales dans le développement

Actions de SDA en économie sociale



CARREFOUR DE L'ÉCONOMIE SOCIALE ANGUS :
formule d'accès à la propriété

Les Projets Part

Part du Chef

Bistro Part Ici

Garderie Coeur de Cannelle

Collectif des entreprises en insertion

Actions de SDA en économie sociale



Création et accueil
d'entreprises
d'économie sociale et
d'insertion au
Technopôle Angus

- Insertech Angus
- Projets Part...



Actions de SDA en économie sociale



Fournisseurs en économie sociale

Les Marronniers
(collecte des matières résiduelles)

D-trois Pierres
(aménagement paysager)

Paradoxe (logistique d'événements)

Pro-Prêt (ménage)

Quadrilatère Saint-Laurent

Le 2-22

Animation culturelle



2 immeubles à vocation culturelle

- 2-22
- Édicule du métro Saint-Laurent

Travailler avec le Partenariat du Quartier des spectacles

Offre commerciale: Vision

SDA désire faire du projet:

- Point de ralliement du **commerce responsable**
- Où l'individu qui vient n'est pas considéré comme un simple consommateur mais comme un **citoyen à part entière**
- Où satisfaire les besoins signifie non seulement que le citoyen en a pour son argent, mais aussi que **son argent sert à la collectivité**

Offre commerciale : Superficies

± 57 000 pi² au total

± 27 000 pi² donnant sur le boul. St-Laurent

± 8 000 pi² donnant sur la rue Ste-Catherine

± 22 000 pi² donnant sur la rue Clark

Offre commerciale : Volume des commerces sur le boul. St-Laurent

- La préservation des façades et l'insertion des façades modernes vont guider la configuration intérieure des espaces commerciaux
- Commerces auront porte sur rue
- Certains commerces seront répartis sur 2 étages



Offre commerciale: type de commerce

Type de commerce projeté:

- D'utilité sociale
- Produits locaux
- Éthique
- Équitable
- Entreprise d'économie sociale

Offre commerciale : rue Clark

- La commercialisation de la rue Clark est un défi
- La nécessité du passage



Impacts sociaux

SDA désire élaborer des projets d'insertion tels que réalisés sur le site du Technopôle Angus.

SDA veut travailler en collaboration avec la Table de concertation.

Impacts sociaux : Moyen d'intervention

Tenir des assemblées de consultation publiques pour rester en contact avec les citoyens.

« Leitmotiv d'Angus »