

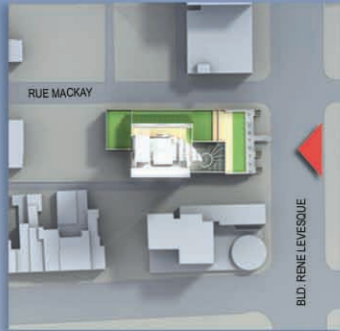
PLAN DE TOIT

VILLE DE MONTRÉAL
 ARRONDISSEMENT DE VILLE-MARIE
 26 JAN. 2008
 DIRECTION AMÉNAGEMENT URBAIN
 ET SERVICES AUX ENTREPRISES
 DIVISION URBANISME

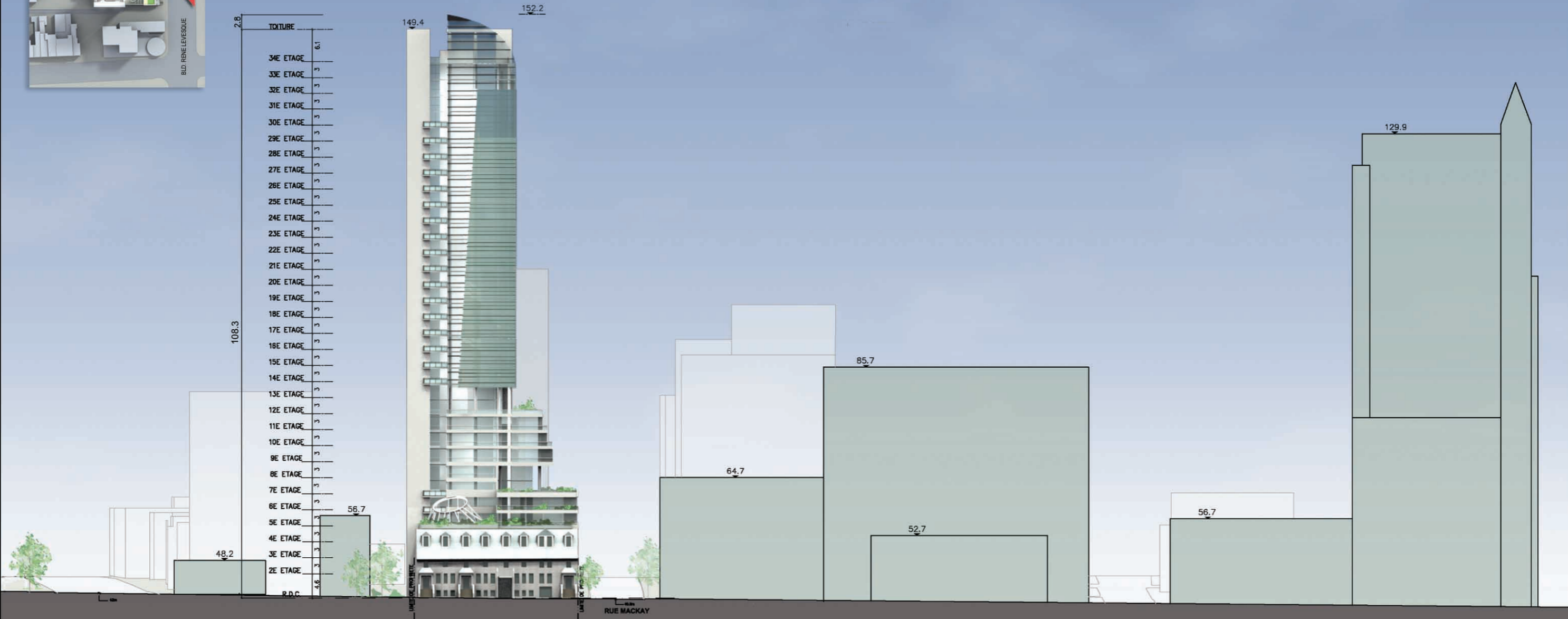
12 MAI 2008
 07-015

1475 BOULEVARD RENE LEVESQUE
 PROPRIETE ALI KHAN

MICHELANGE
PANZINI
 ARCHITECTS
 www.panzini.com



LIMITE MAXIMALE 120 mètres



ELEVATION SUR RUE - FACADE SUD - EST

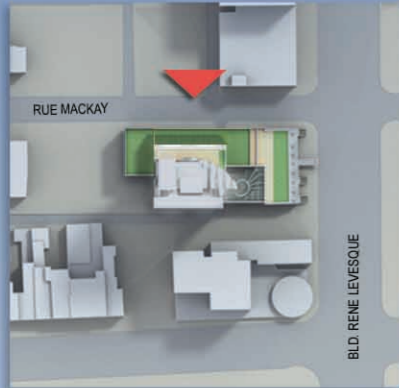
12 MAI 2008
07-015

VILLE DE MONTRÉAL
ARRONDISSEMENT DE VILLE-MARIE

26 JAN. 2008
DIRECTION AMÉNAGEMENT URBAIN
ET SERVICES AUX ENTREPRISES
DIVISION URBANISME

1475 BOULEVARD RENE LEVESQUE
PROPRIETE ALI KHAN





LIMITE MAXIMALE 120 Mètres

152.2
149.4

- TOITURE 2.8
- 34E ETAGE 6.1
- 33E ETAGE 5
- 32E ETAGE 5
- 31E ETAGE 5
- 30E ETAGE 5
- 29E ETAGE 5
- 28E ETAGE 5
- 27E ETAGE 5
- 26E ETAGE 5
- 25E ETAGE 5
- 24E ETAGE 5
- 23E ETAGE 5
- 22E ETAGE 5
- 21E ETAGE 5
- 20E ETAGE 5
- 19E ETAGE 5
- 18E ETAGE 5
- 17E ETAGE 5
- 16E ETAGE 5
- 15E ETAGE 5
- 14E ETAGE 5
- 13E ETAGE 5
- 12E ETAGE 5
- 11E ETAGE 5
- 10E ETAGE 5
- 9E ETAGE 5
- 8E ETAGE 5
- 7E ETAGE 5
- 6E ETAGE 5
- 5E ETAGE 5
- 4E ETAGE 5
- 3E ETAGE 5
- 2E ETAGE 5
- R.D.C. 4.8

108.3



ELEVATION SUR RUE - FACADE NORD - EST

12 MAI 2008
07-015

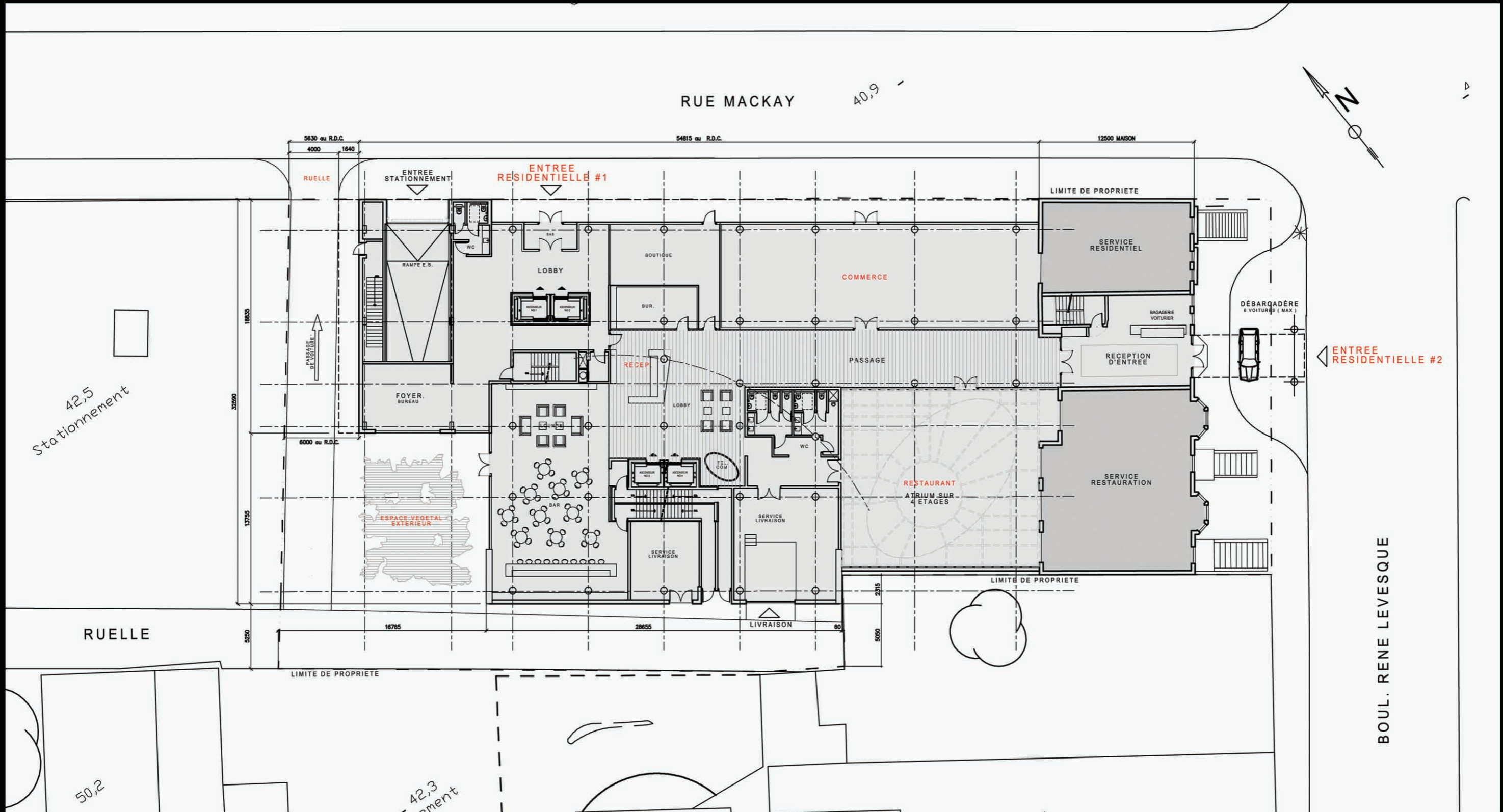
VILLE DE MONTRÉAL
ARRONDISSEMENT DE VILLE-MARIE

2 6 JAN. 2008

DIRECTION AMÉNAGEMENT URBAIN
ET SERVICES AUX ENTREPRISES
DIVISION URBANISME

1475 BOULEVARD RENE LEVESQUE
PROPRIETE ALI KHAN





VILLE DE MONTRÉAL
ARRONDISSEMENT DE VILLE-MARIE
26 JAN. 2008
DIRECTION AMÉNAGEMENT URBAIN
ET SERVICES AUX ENTREPRISES
DIVISION URBANISME

IMPLANTATION REZ DE CHAUSSÉE

12 MAI 2008
07-015

1475 BOULEVARD RENE LEVESQUE
PROPRIÉTÉ ALI KHAN

MICHELANGE
PANZINI
ARCHITECTS
www.panzini.com