

MOT DE BIENVENUE





Société du Havre de Montréal

QUARTIER BONAVENTURE

Réaménagement de l'autoroute Bonaventure
à l'entrée du centre-ville, phase 1

Consultation publique

PRÉSENTATION GÉNÉRALE

24 novembre 2009

















PLAN DE LA PRÉSENTATION

1. À propos de la Société du Havre de Montréal
2. Bonaventure phase 1: le site et son contexte
3. Le concept d'aménagement
4. La fonction transport et circulation
5. Un projet structurant: ses retombées



À PROPOS DE LA SOCIÉTÉ DU HAVRE DE MONTRÉAL

Son statut :

- Organisme à but non lucratif



À PROPOS DE LA SOCIÉTÉ DU HAVRE DE MONTRÉAL

Son statut

Sa mission :

- Proposer pour le havre et les terrains qui l'entourent les grandes lignes d'un plan de développement et d'aménagement concerté et assorti d'une structure de mise en œuvre et d'une stratégie de financement



À PROPOS DE LA SOCIÉTÉ DU HAVRE DE MONTRÉAL

Son statut

Sa mission

Le mandat Bonaventure :

- Suite à l'avant-projet détaillé, concevoir les plans et devis définitifs et procéder aux travaux préparatoires



À PROPOS DE LA SOCIÉTÉ DU HAVRE DE MONTRÉAL

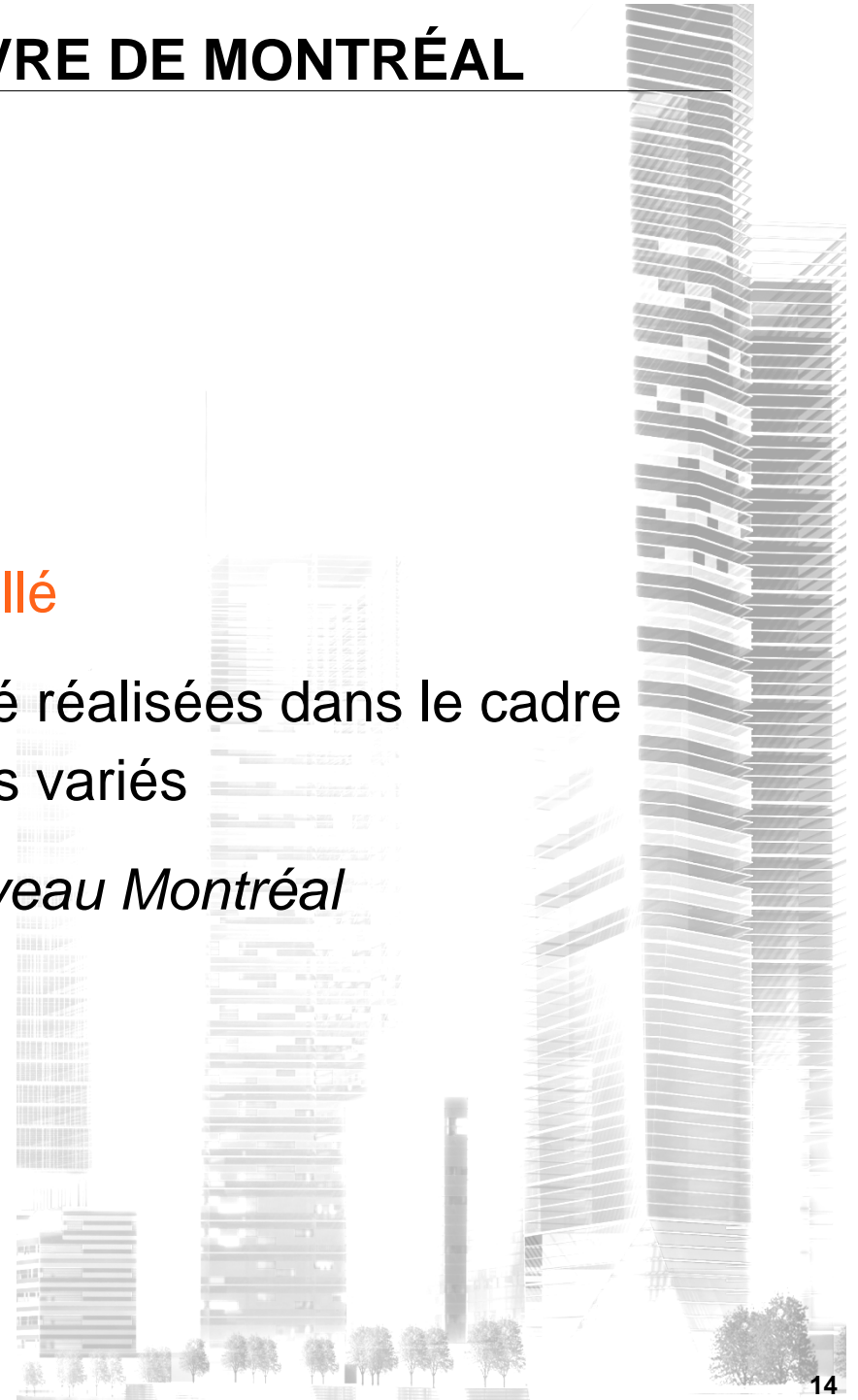
Son statut

Sa mission

Le mandat Bonaventure

Les études de l'avant-projet détaillé

- Une multitude d'études ont été réalisées dans le cadre de l'avant-projet dans 7 volets variés
- *Quartier Bonaventure, le nouveau Montréal*



À PROPOS DE LA SOCIÉTÉ DU HAVRE DE MONTRÉAL

Son statut

Sa mission

Le mandat Bonaventure

Les études de l'avant-projet détaillé

Les principes qui nous animent

- Assurer une contribution significative aux objectifs collectifs
- Maximiser les retombées économiques et sociales
- Fournir une contribution effective en matière de développement durable
- Multiplier les bénéfices urbains
- Assurer la qualité du processus de développement



PLAN DE LA PRÉSENTATION

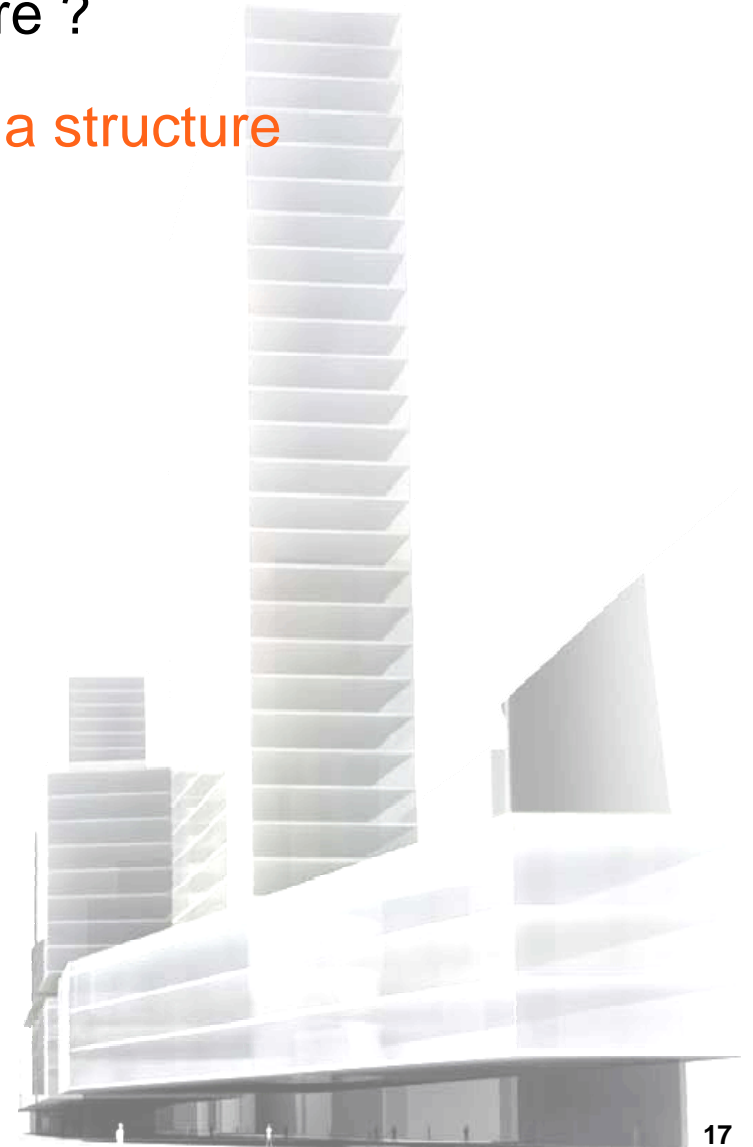
1. À propos de la Société du Havre de Montréal
2. Bonaventure phase 1: le site et son contexte
3. Le concept d'aménagement
4. La fonction transport et circulation
5. Un projet structurant: ses retombées



BONAVENTURE PHASE 1 : LE SITE ET SON CONTEXTE

Pourquoi le projet Quartier Bonaventure ?

- Opportunité découlant de l'âge de la structure



BONAVENTURE PHASE 1 : LE SITE ET SON CONTEXTE

Pourquoi le projet Quartier Bonaventure ?

- Opportunité découlant de l'âge de la structure
- Des espaces à requalifier dans le secteur
 - 110 000 m² de potentiel à mettre en valeur



BONAVENTURE PHASE 1 : LE SITE ET SON CONTEXTE

Pourquoi le projet Quartier Bonaventure ?

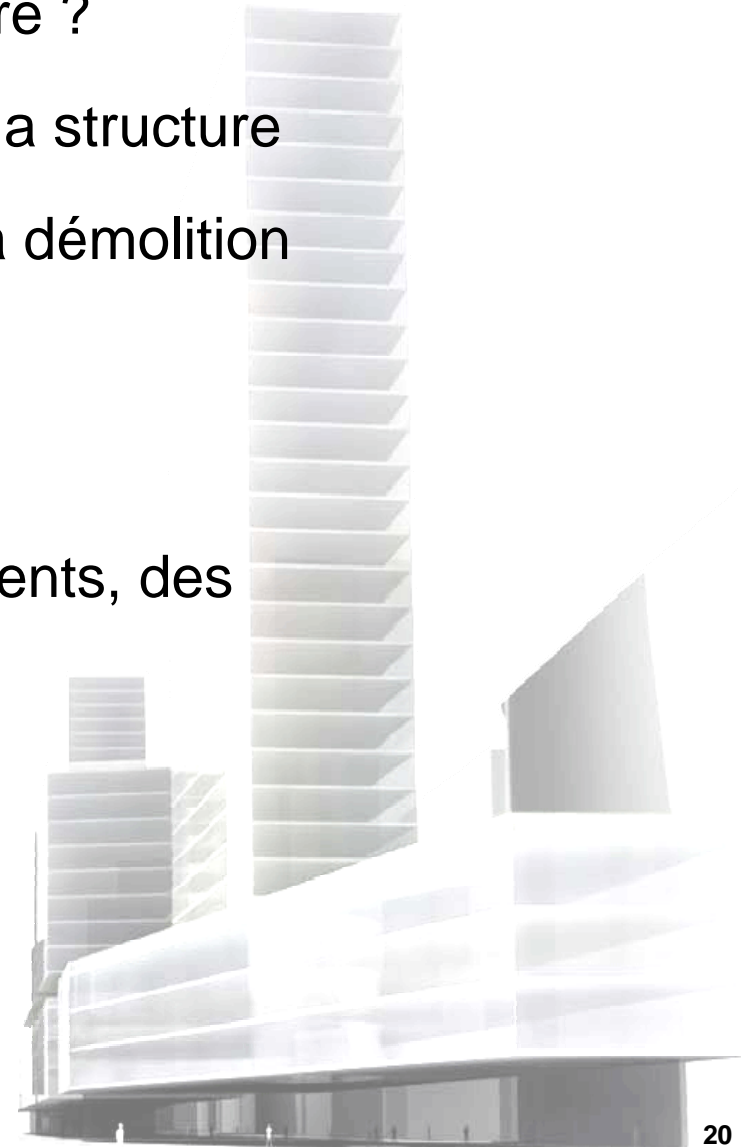
- Opportunité découlant de l'âge de la structure
- Des espaces à requalifier suite à la démolition
- **Refaire les liens entre les quartiers**
 - Le Quartier Bonaventure servira de jonction entre Griffintown et le Faubourg des Récollets puis entre le centre-ville et le canal de Lachine



BONAVENTURE PHASE 1 : LE SITE ET SON CONTEXTE

Pourquoi le projet Quartier Bonaventure ?

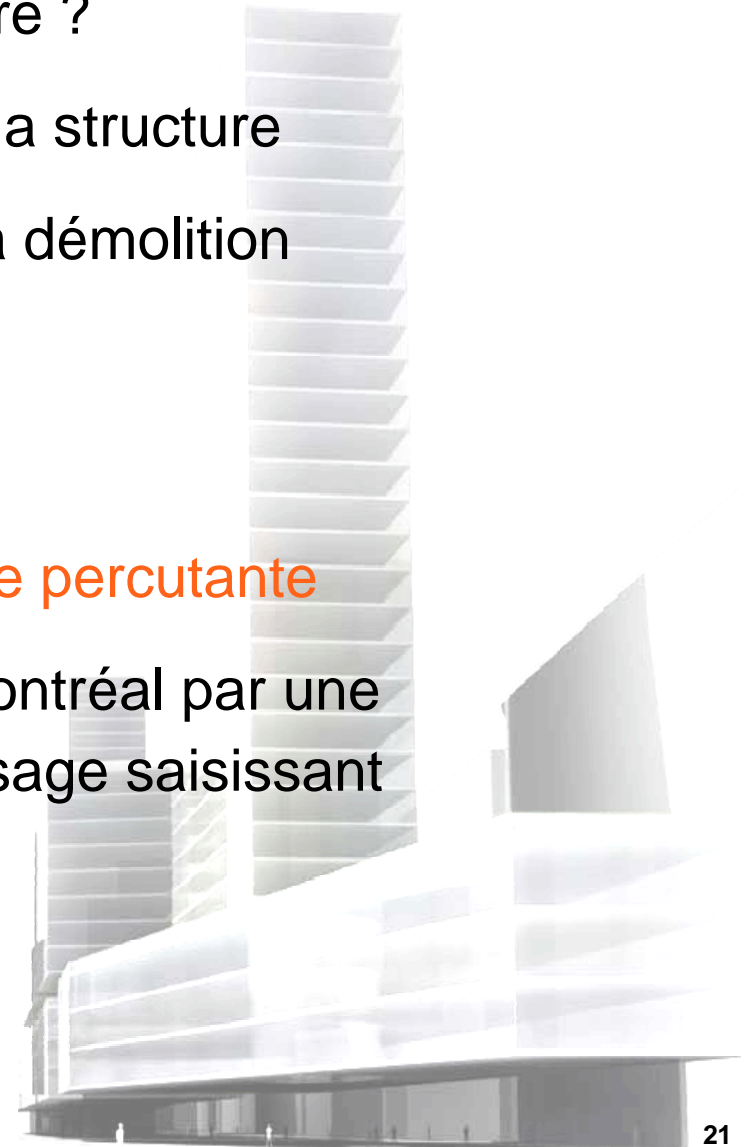
- Opportunité découlant de l'âge de la structure
- Des espaces à requalifier suite à la démolition
- Refaire les liens entre les quartiers
- **Faire revivre un quartier**
 - Un espace animé par des résidents, des travailleurs et des visiteurs



BONAVENTURE PHASE 1 : LE SITE ET SON CONTEXTE

Pourquoi le projet Quartier Bonaventure ?

- Opportunité découlant de l'âge de la structure
- Des espaces à requalifier suite à la démolition
- Refaire les liens entre les quartiers
- Faire revivre un quartier
- **Doter Montréal d'une entrée de ville percutante**
 - Démontrer le dynamisme de Montréal par une arrivée en ville qui offre un paysage saisissant



BONAVENTURE PHASE 1 : LE SITE ET SON CONTEXTE

Pourquoi le projet Quartier Bonaventure ?

- Opportunité découlant de l'âge de la structure
- Des espaces à requalifier suite à la démolition
- Refaire les liens entre les quartiers
- Faire revivre un quartier
- Doter Montréal d'une entrée de ville percutante
- Un projet qui s'inscrit dans les objectifs des politiques de la Ville de Montréal



PLAN DE LA PRÉSENTATION

1. À propos de la Société du Havre de Montréal
2. Bonaventure phase 1: le site et son contexte
3. Le concept d'aménagement
4. La fonction transport et circulation
5. Un projet structurant: ses retombées







Cité
Multimédia

Faubourg
des
Récollets

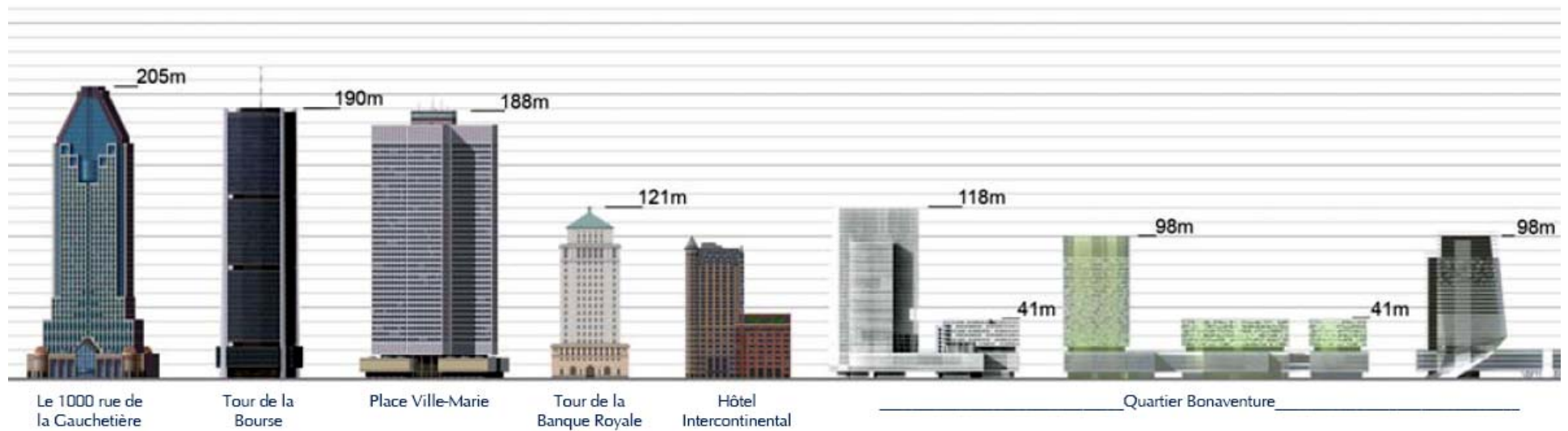
Griffintown

LE CONCEPT D'AMÉNAGEMENT PLAN D'ENSEMBLE





LE CONCEPT D'AMÉNAGEMENT ÉCHELLE









PLAN DE LA PRÉSENTATION

1. À propos de la Société du Havre de Montréal
2. Bonaventure phase 1: le site et son contexte
3. Le concept d'aménagement
4. La fonction transport et circulation
5. Un projet structurant: ses retombées



LA FONCTION TRANSPORT ET CIRCULATION

L'importance du corridor Bonaventure

- Plus de 65 000 déplacements par jour dans cet axe
- Déjà un taux supérieur à 60% des déplacements en transport collectif



LA FONCTION TRANSPORT ET CIRCULATION

L'importance du corridor Bonaventure

Les objectifs de transport visés par le projet

- Favoriser le transport actif et collectif
- Optimiser le nombre de déplacements dans l'axe
- Diminuer le transit régional
- Réduire l'utilisation de l'automobile au centre-ville et sa périphérie
- Assurer la fonctionnalité et la sécurité du réseau local



LA FONCTION TRANSPORT ET CIRCULATION

L'importance du corridor Bonaventure

Les objectifs de transport visés par le projet

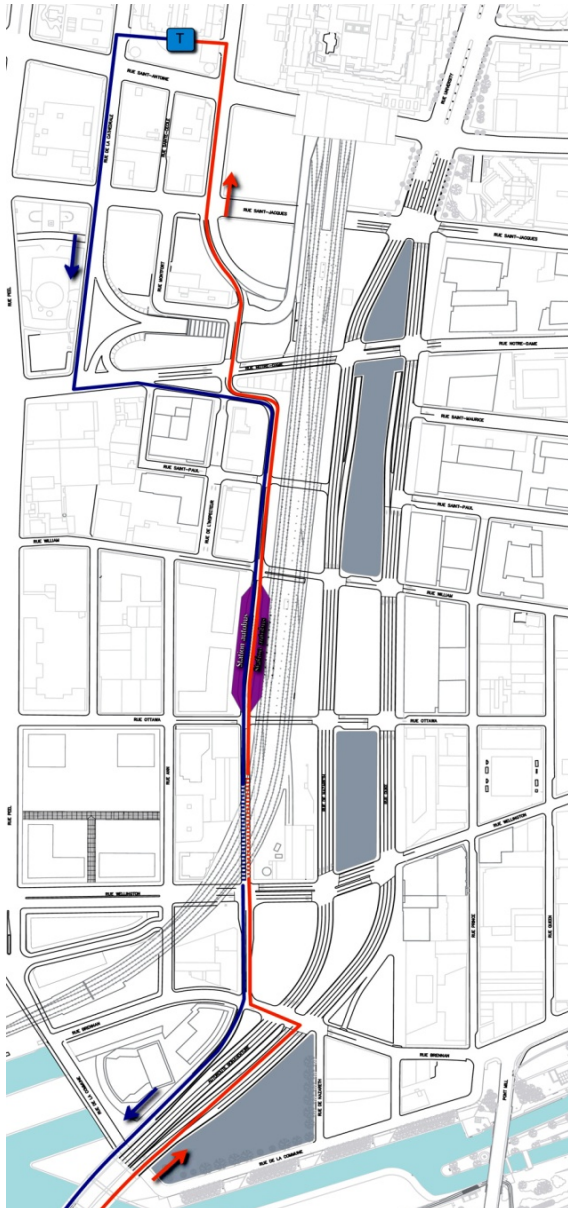
Un corridor exclusif au transport collectif

- Réduction de 12 à 8 voies
- Conflits automobiles / autobus



LA FONCTION TRANSPORT ET CIRCULATION

UN CORRIDOR EXCLUSIF AU TRANSPORT COLLECTIF



Une étude comparative de sept (7) tracés conduit au choix de Dalhousie comme solution visant à rendre efficaces et rapides les déplacements en autobus



LA FONCTION TRANSPORT ET CIRCULATION

UN CORRIDOR EXCLUSIF AU TRANSPORT COLLECTIF





PLAN DE LA PRÉSENTATION

1. À propos de la Société du Havre de Montréal
2. Bonaventure phase 1: le site et son contexte
3. Le concept d'aménagement
4. La fonction transport et circulation
5. Un projet structurant: ses retombées



BONAVENTURE PHASE 1 : LE SITE ET SON CONTEXTE

UN PROJET STRUCTURANT ET RENTABLE

Retombées économiques

- 1,53 G \$ d'investissements privés
- Relance de l'économie locale
- Création d'emplois : 23 000 personnes/année pendant la phase de réalisation
- Liens avec le centre-ville et Quartier international de Montréal (QIM)
- Meilleur attrait touristique
- Économie substantielle des transporteurs publics

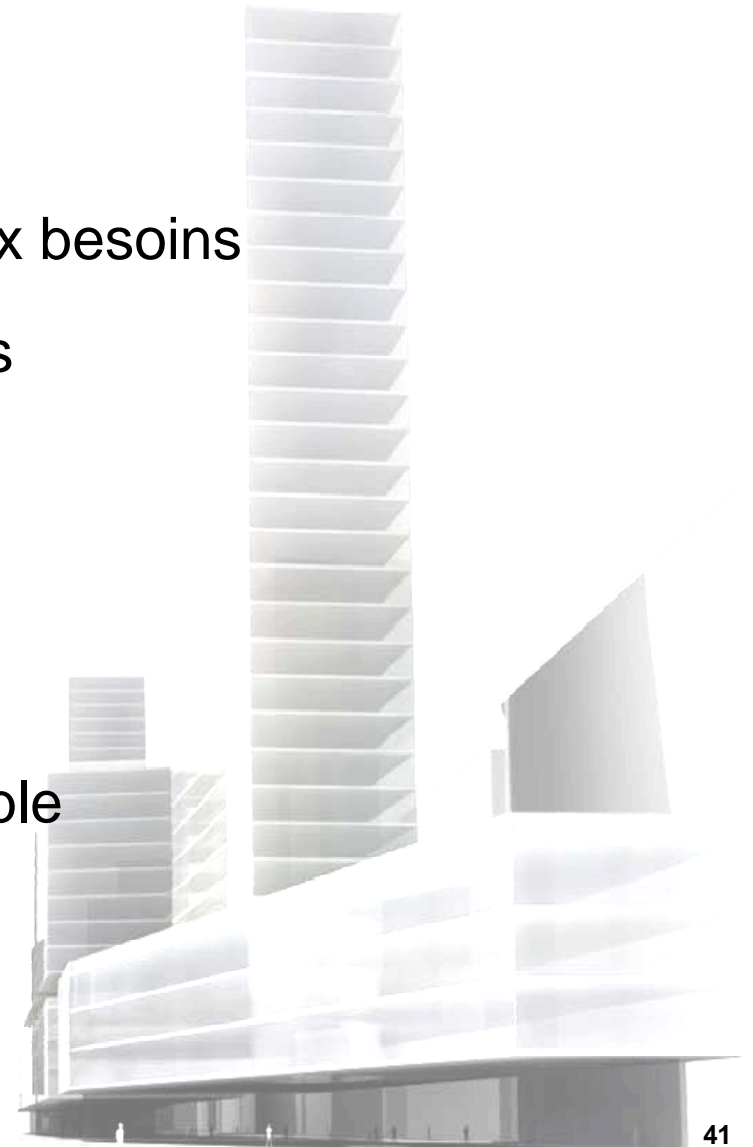


BONAVENTURE PHASE 1 : LE SITE ET SON CONTEXTE

UN PROJET STRUCTURANT ET RENTABLE

Retombées sociales

- Un nouveau milieu de vie convivial
- Des espaces publics répondant aux besoins
- Environ 2 800 nouveaux logements
- Priorité aux transports actifs
- Aménagements sécuritaires
- Un milieu accessible
- Accent sur le développement durable



BONAVENTURE PHASE 1 : LE SITE ET SON CONTEXTE

UN PROJET STRUCTURANT ET RENTABLE

Fiscalité

- 32 M\$ par année de revenus de taxes à la Ville de Montréal à terme
- 224 M\$ de revenus pour le gouvernement du Québec
- 96 M\$ de revenus pour le gouvernement du Canada



BONAVENTURE PHASE 1 : LE SITE ET SON CONTEXTE

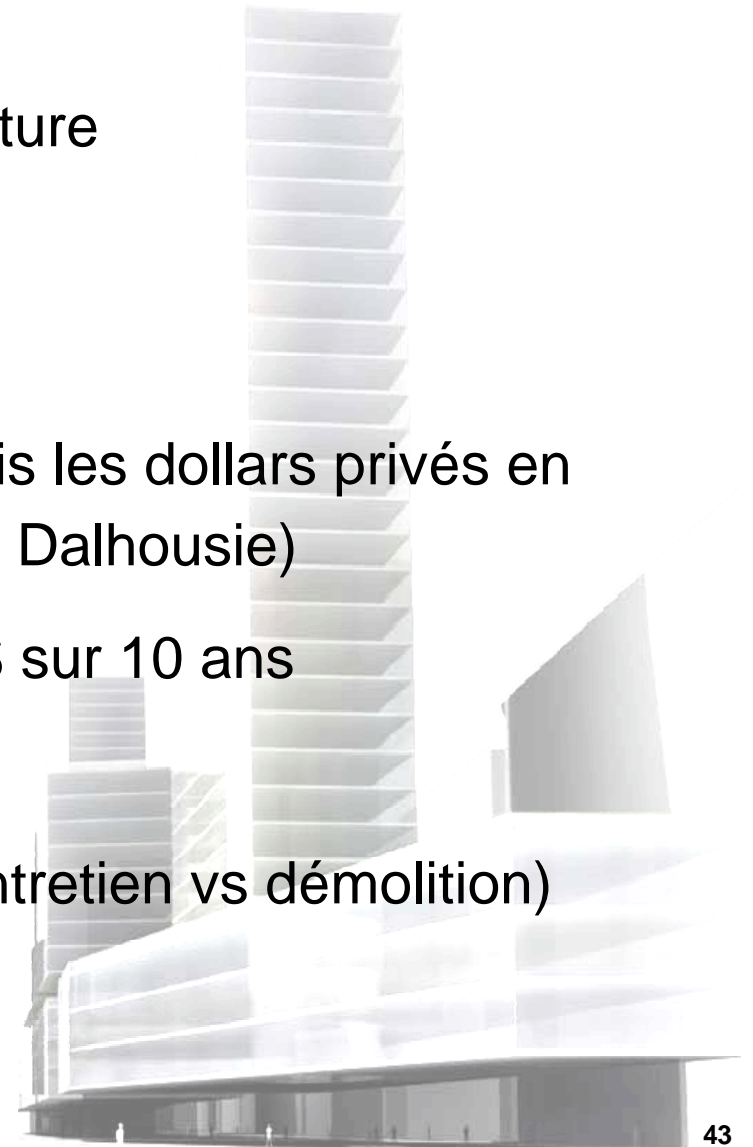
UN PROJET STRUCTURANT ET RENTABLE

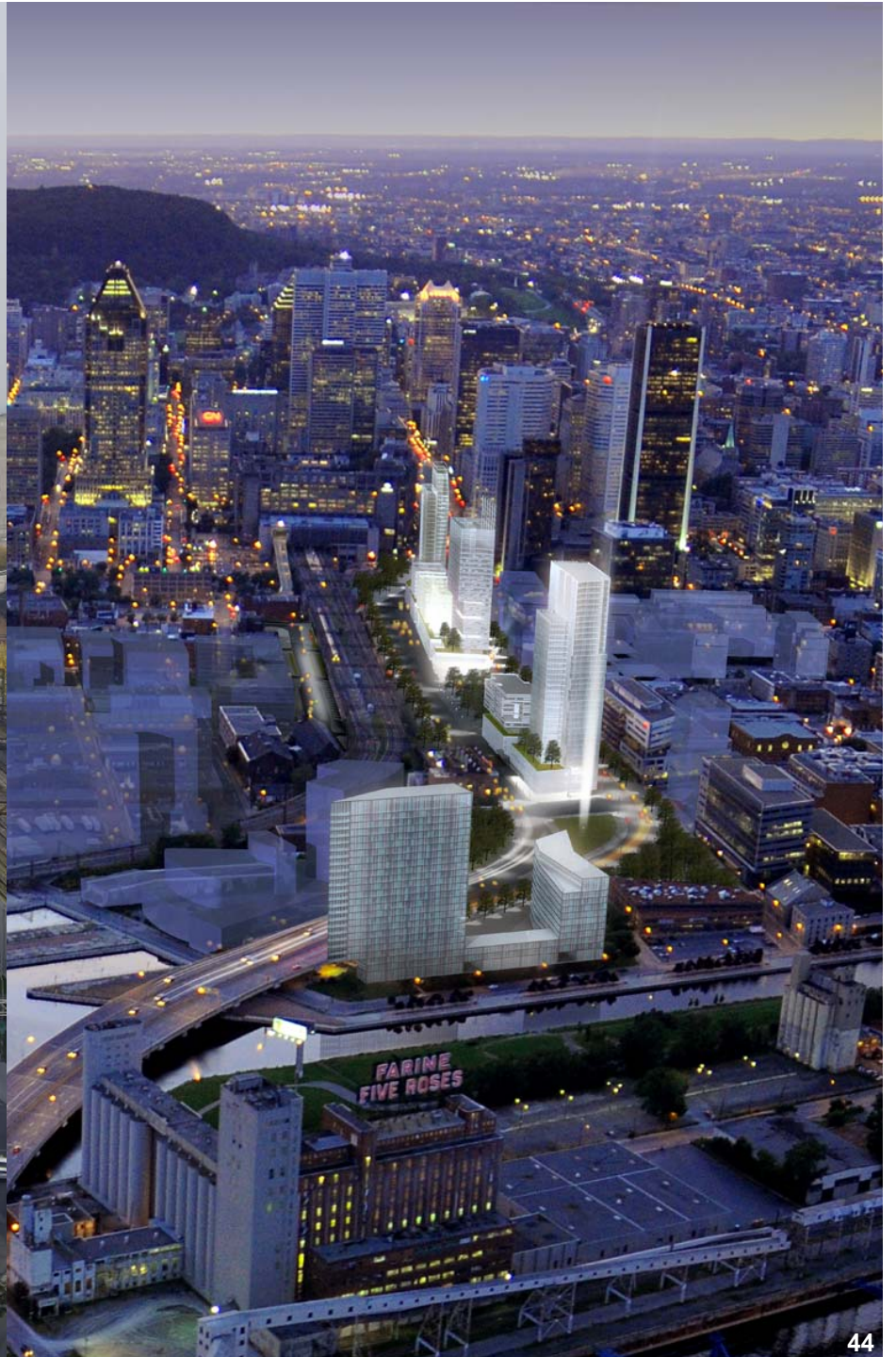
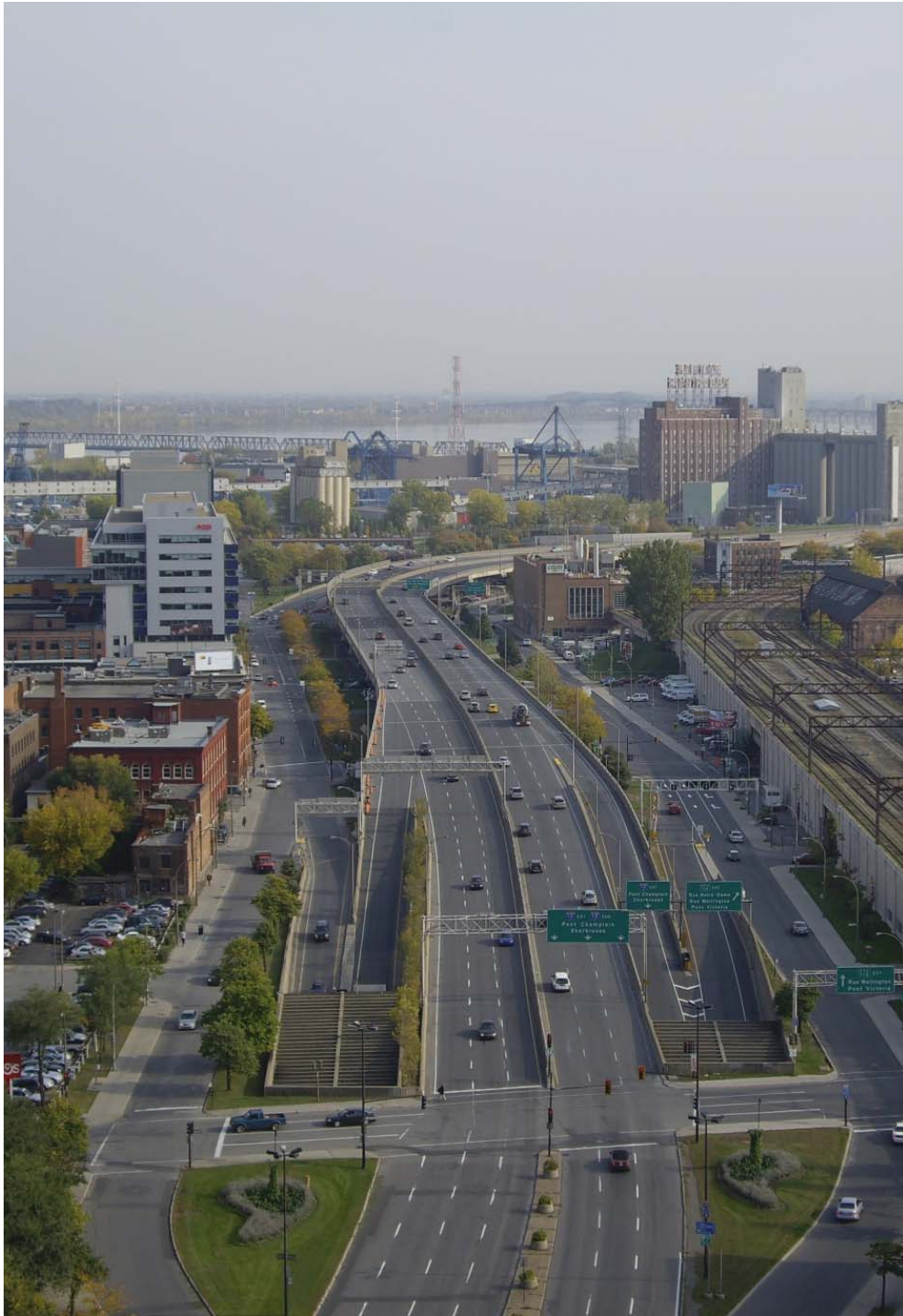
Coûts du projet

- 141,7 M\$ pour le corridor Bonaventure
- 86 M\$ pour le corridor Dalhousie

Rentabilité

- Un ratio d'investissement de 6,7 fois les dollars privés en regard des dollars publics (incluant Dalhousie)
- Une valeur actuelle nette de 10 M\$ sur 10 ans
- Un délai de récupération de 9 ans
- Un coût d'opportunité favorable (entretien vs démolition)







Société du Havre de Montréal

MERCI

