

Comptages autobus

DATE(aaaa-mm-jj):

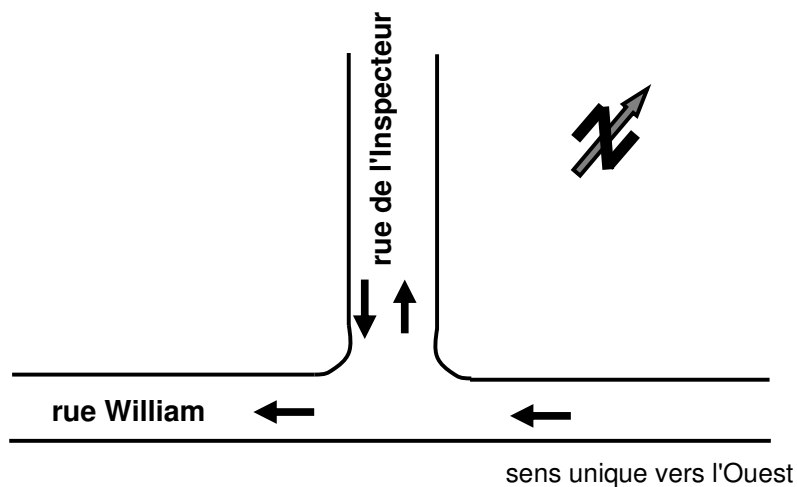
2009-11-18 et 2009-11-19

Résumé des comptages autobus pour les période de pointe

		2009-11-18		2009-11-19	
		Total autobus période de pointe	% autobus RTL	Total autobus période de pointe	% autobus RTL
Inspecteur-William	de 6h à 9h	398	64%	393	66%
Saint-Jacques-University	de 6h à 9h	536	53%	519	52%
Inspecteur-Notre-Dame	de 15h30 à 18h30	254	91%	275	88%
St-Marice	de 15h30 à 18h30	142	100%	133	100%

Comptages autobus

SITE: de L'Inspecteur / rue William
 DATE(aaaa-mm-jj): 2009-11-18 et 2009-11-19

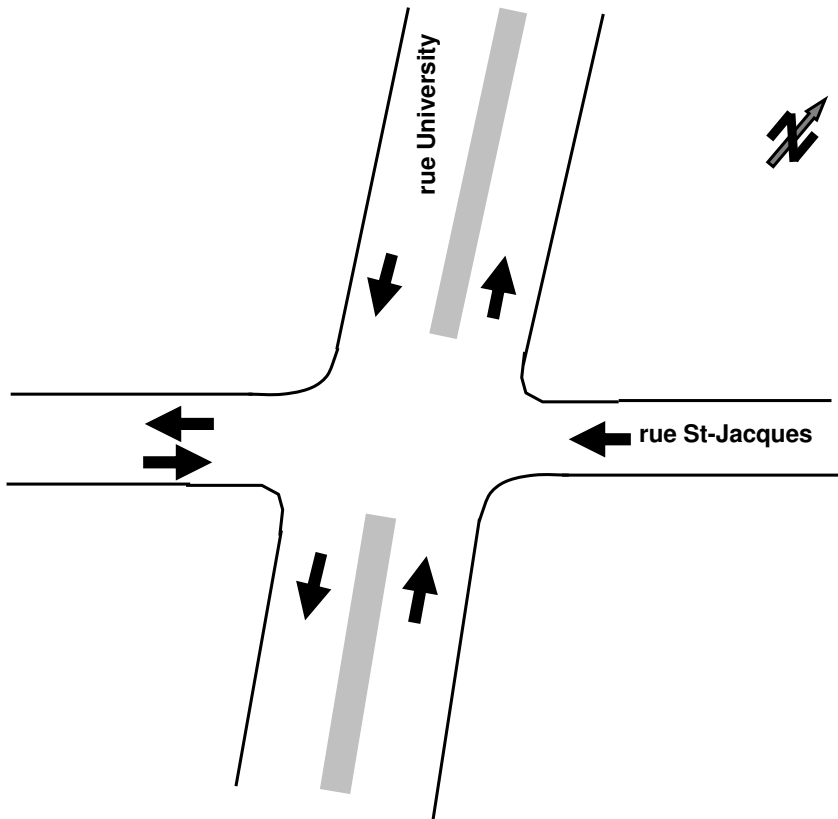


2009-11-18							
	rue William dir.Est		rue de l'Inspecteur		rue William dir.Ouest		Taux autobus RTL %
	↷	→	↶	↷	↶	←	
6h à 7h	0	0	0	0	49	0	67%
7h à 8h	0	0	0	0	165	3	58%
8h à 9h	0	0	0	0	177	4	67%
TOTAL	0	0	0	0	391	7	64%

2009-11-19							
	rue William dir.Est		rue de l'Inspecteur		rue William dir.Ouest		Taux autobus RTL %
	↷	→	↶	↷	↶	←	
6h à 7h	0	0	0	0	44	0	66%
7h à 8h	0	0	0	0	171	3	56%
8h à 9h	0	0	0	0	174	1	76%
TOTAL	0	0	0	0	389	4	66%

Comptages autobus

SITE: St-Jacques / University
 DATE(aaaa-mm-jj): 2009-11-18 et 2009-11-19



2009-11-18

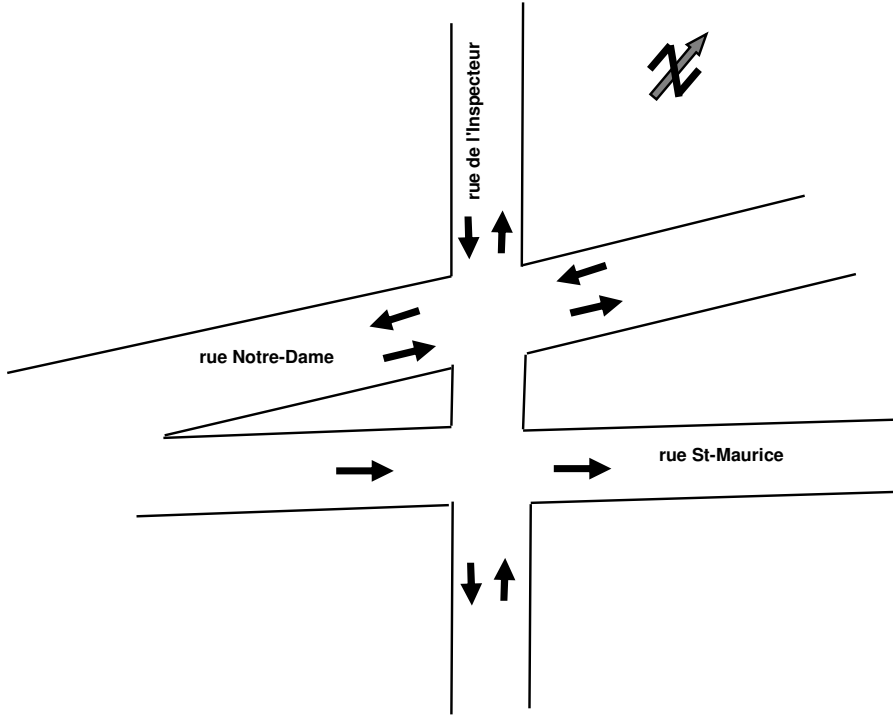
	rue St-Jacques dir.E		University dir. S		University dir. N		rue St-Jacques dir.O			Taux autobus RTL %
	↘	↙	↙	↓	↙	↑	↙	←	↘	
6h à 7h	2	50	0	10	22	5	0	2	0	54%
7h à 8h	4	156	0	33	13	16	1	2	0	53%
8h à 9h	5	162	0	29	1	19	0	3	1	51%
TOTAL	11	368	0	72	36	40	1	7	1	53%

2009-11-18

	rue St-Jacques dir.E		University dir. S		University dir. N		rue St-Jacques dir.O			Taux autobus RTL %
	↘	↙	↙	↓	↙	↑	↙	←	↘	
6h à 7h	2	46	0	13	22	6	1	1	0	50%
7h à 8h	4	140	0	29	17	16	0	2	1	54%
8h à 9h	3	162	0	32	1	16	0	4	1	53%
TOTAL	9	348	0	74	40	38	1	7	2	52%

Comptages autobus

SITE: Notre-Dame / de l'Inspecteur
 DATE(aaaa-mm-jj): 2009-11-18 et 2009-11-19



2009-11-18			
rue St-Maurice dir.E			
	↙	→	↘
15h30 à 18h30	0	142	0

2009-11-19			
rue St-Maurice dir.E			
	↙	→	↘
15h30 à 18h30	0	133	0

2009-11-18													
rue Notre-Dames dir.E			Inspecteur dir Sud			Inspecteur dir. Nord			rue Notre-Dames dir.O			Taux autobus %	
	↙	→	↘	↙	↓	↘	↙	↑	↘	↙	←	↘	
15h30 à 16h30		2					1	70					86%
16h30 à 17h30		12	1				1	105					87%
17h30 à 18h30		3	1					58					100%
TOTAL	0	17	2	0	0	0	2	233	0	0	0	0	91%

2009-11-19													
rue Notre-Dames dir.E			Inspecteur dir Sud			Inspecteur dir. Nord			rue Notre-Dames dir.O			Taux autobus %	
	↙	→	↘	↙	↓	↘	↙	↑	↘	↙	←	↘	
15h30 à 16h30	1	16	2					65					87%
16h30 à 17h30	1	11					1	104					87%
17h30 à 18h30		10						63		1			89%
TOTAL	2	37	2	0	0	0	1	232	0	0	1	0	88%