

L'avenir des voies ferrées à la Pointe dans un contexte d'ouverture sur le fleuve

Soirée de discussion

Invités:

- *Pierre Brisset, architecte*
- *Jean Décarie, urbaniste*

Dimanche 27 mai
de 14:00 à 17:00

Clinique communautaire
de Pointe St-Charles
500, Ash



Information:
Comité CN-Casino de la Table Action-Gardien
Marcel Sévigny: 233-0184
ou action_gardien@cam.org

Extension Parc Marguerite Bourgeois Alternative avec lien parc.

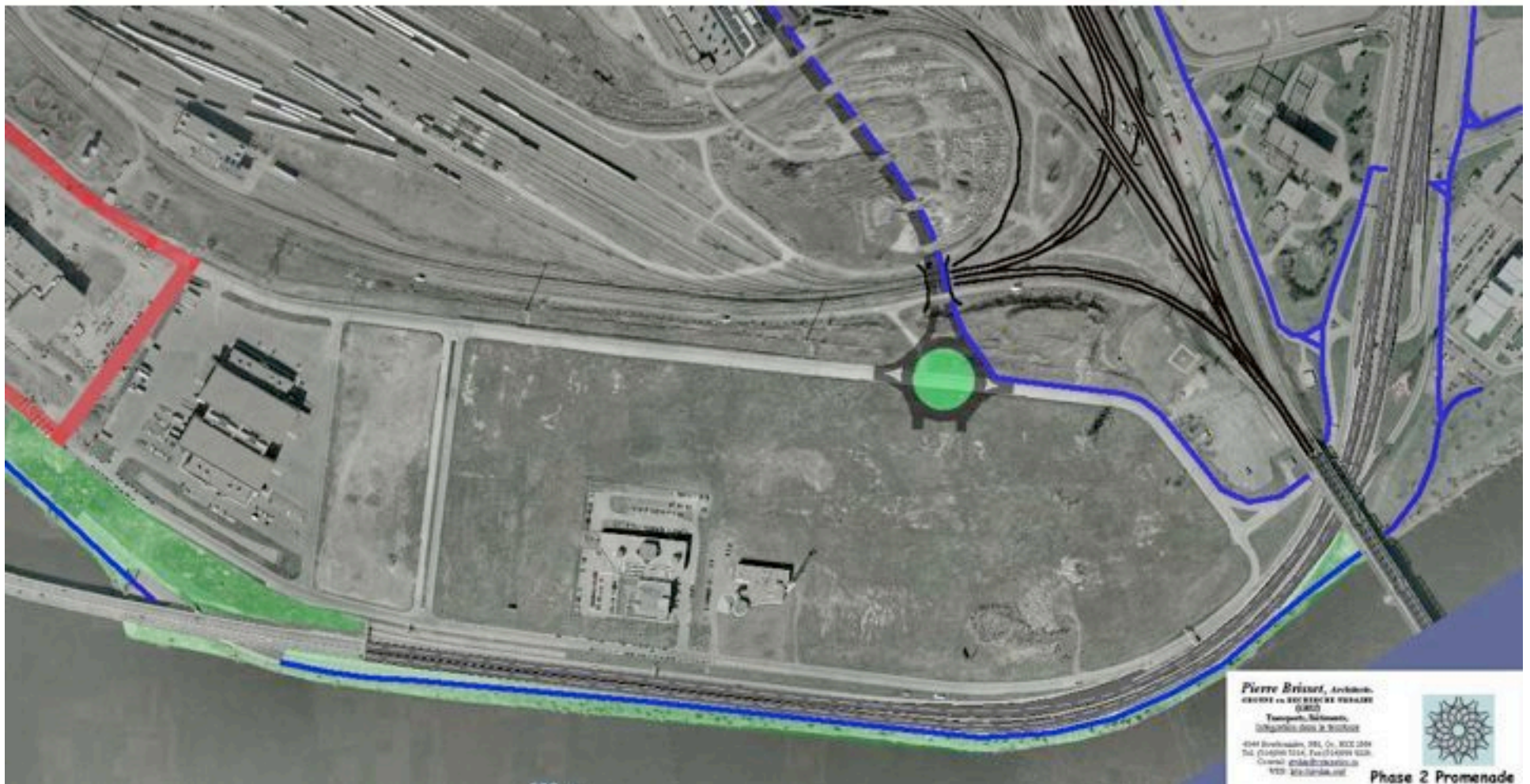


Pierre Brisset, architecte
ARCHITECTE LE BIEN ET LE BEAU
(2005)
Transport, Développement,
Collaboration avec le territoire
4000 Boulevard, 900, Cx. H3C 2P8
Tel. (514) 999-5114, Fax (514) 999-5128
Courriel: pbrisset@pbrisset.ca
Web: www.pbrisset.ca

Échangeur Phase 1
Esquisse-2

Extension du parc Marguerite Bourgeois

Lien Pont Clément au pont Victoria,
Première étape, piste cyclables avec liens vers réseaux
existants et retour dans quartier aux ateliers du CN.



Modification Intersection Wellington pour accommodé arrivé de la Bonaventure, étapes 1 et 2



Étape-1: Enlèvement de poutres sur consoles de poutres principaux afin d'élargir accès



Projet de réfection de l'autoroute Bonaventure à la sortie Wellington



Étape-2: Construction de bretelles élargies, 8 traversées dir. sud et deux dir. nord

Projet de réfection de l'autoroute Bonaventure à la sortie Wellington

Modification Intersection Wellington pour accommoder arrivé de la Bonaventure, étapes 3 et 4



Étape-3: Démolition de l'autoroute au nord de la rue Brennan jusqu'à la rue Notre-Dame.

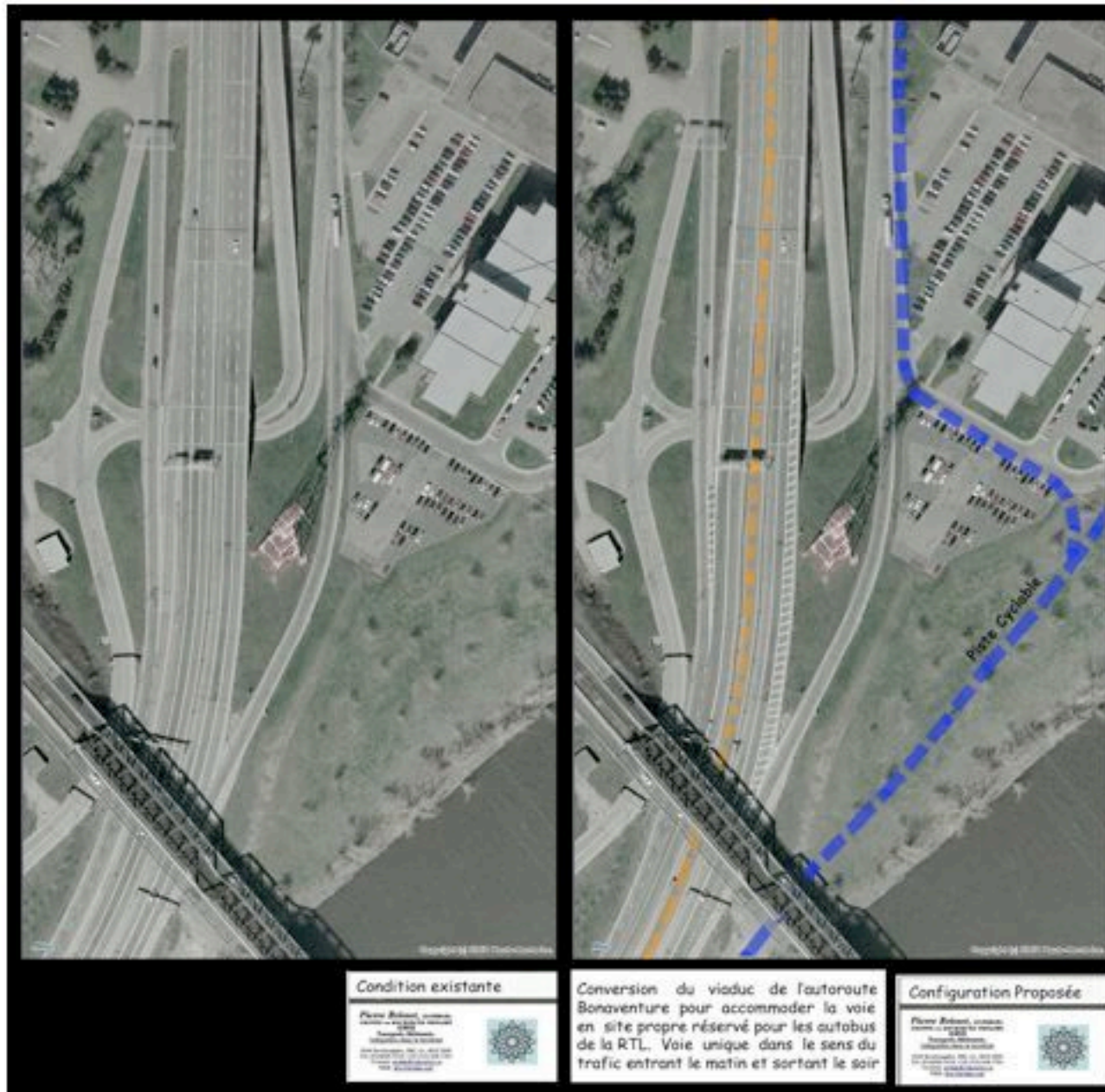
Projet de loi
C-58
Autobus et tramways
2017-2018
Département des Transports
et des Infrastructures



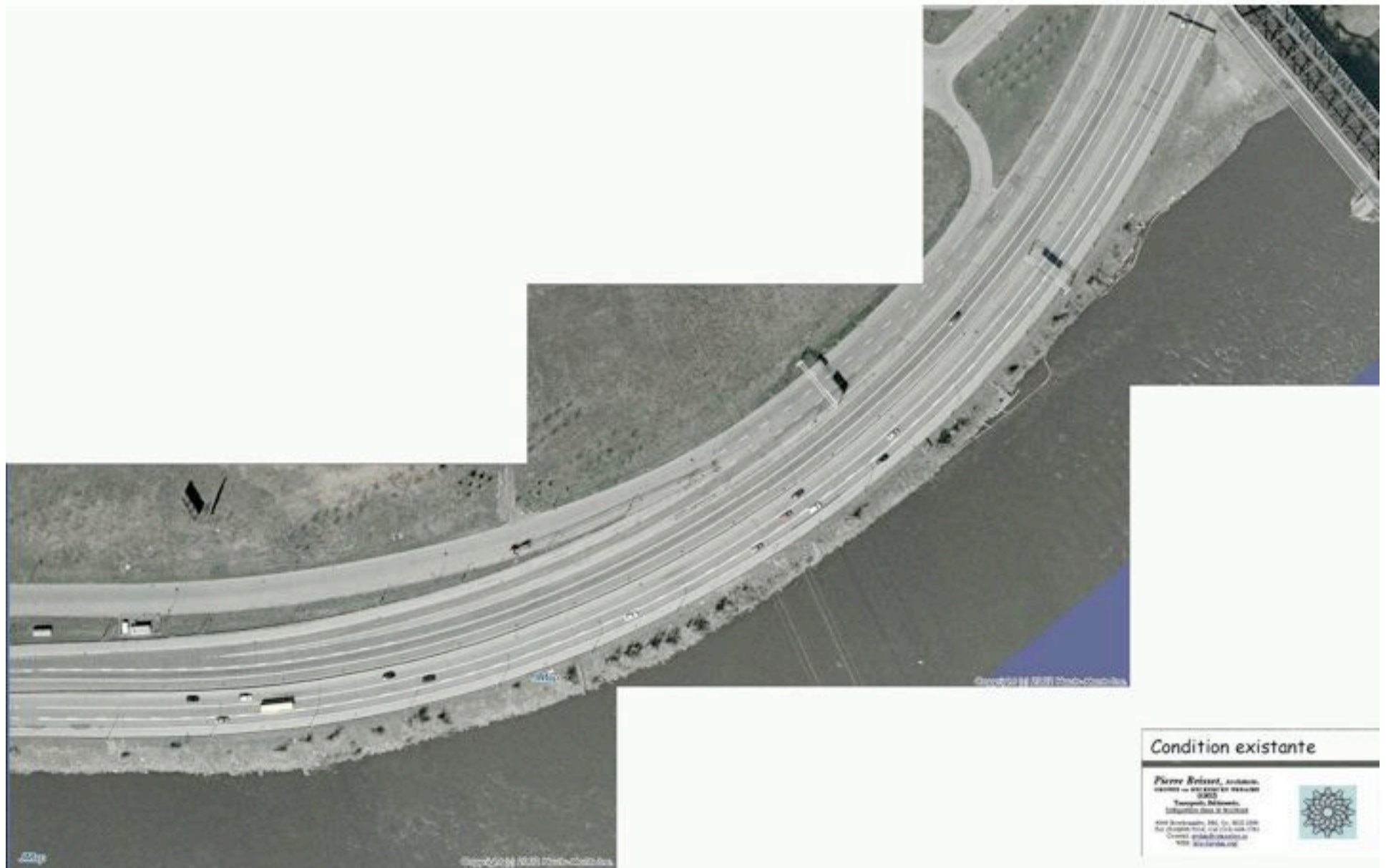
Étape-4: Construction de la rampe temporaire pour autobus sur remblai de Wellington.

Projet de réfection de l'autoroute Bonaventure à la sortie Wellington

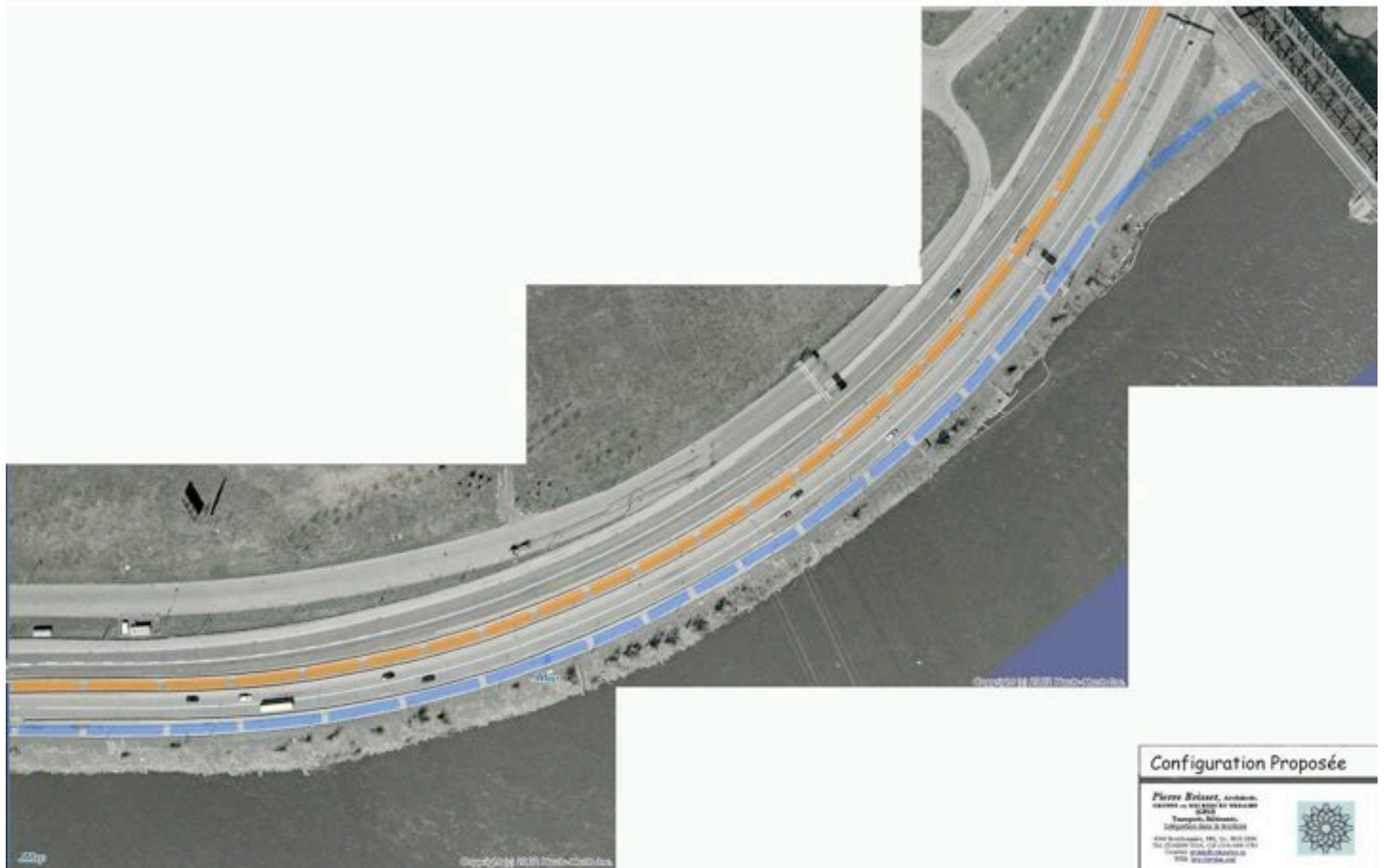
Réduction Bonaventure de 6 à 5voies avec voie réversible pour autobus dans centre.



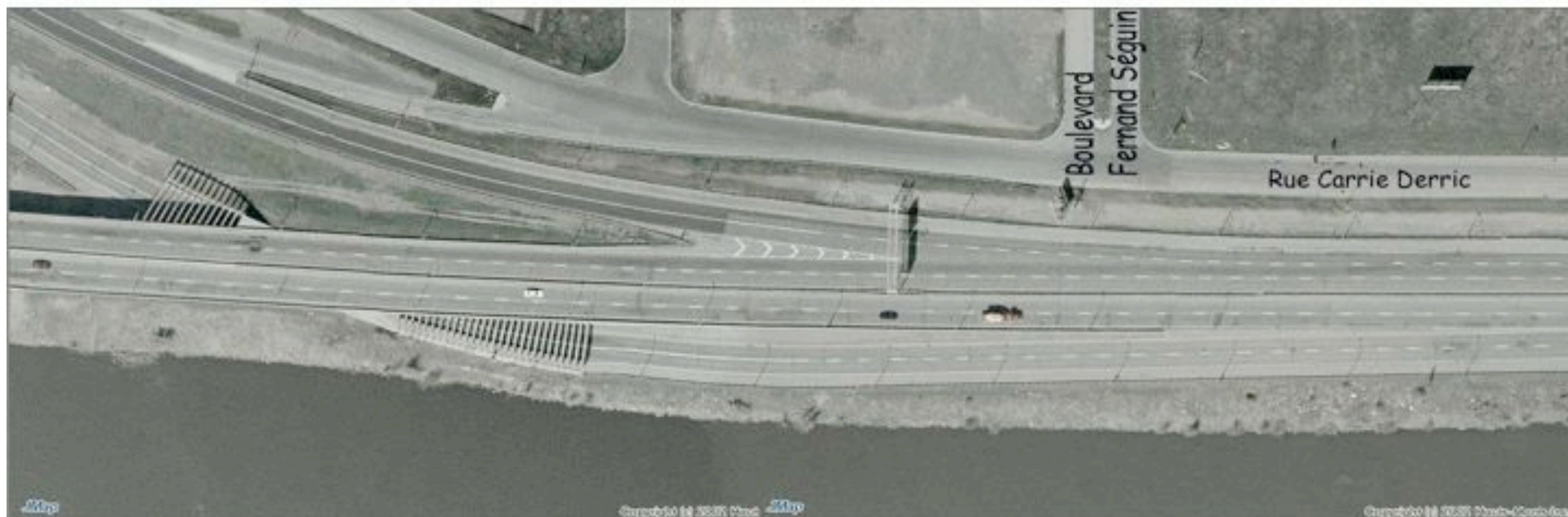
Modification de Bonaventure dans courbe sous pont Victoria, Condition existante



Modification de Bonaventure dans courbe sous pont Victoria, Condition modifié avec piste cyclable en rive



Arrivé Bonaventure au pont Clément devant Bell Mobilité, Condition Existante



Arrivé Bonaventure au pont Clément devant Bell Mobilité, Condition modifié avec piste cyclable en rive et voie autobus au centre



Autoroute Bonaventure existant (Réduite à 4 voies)



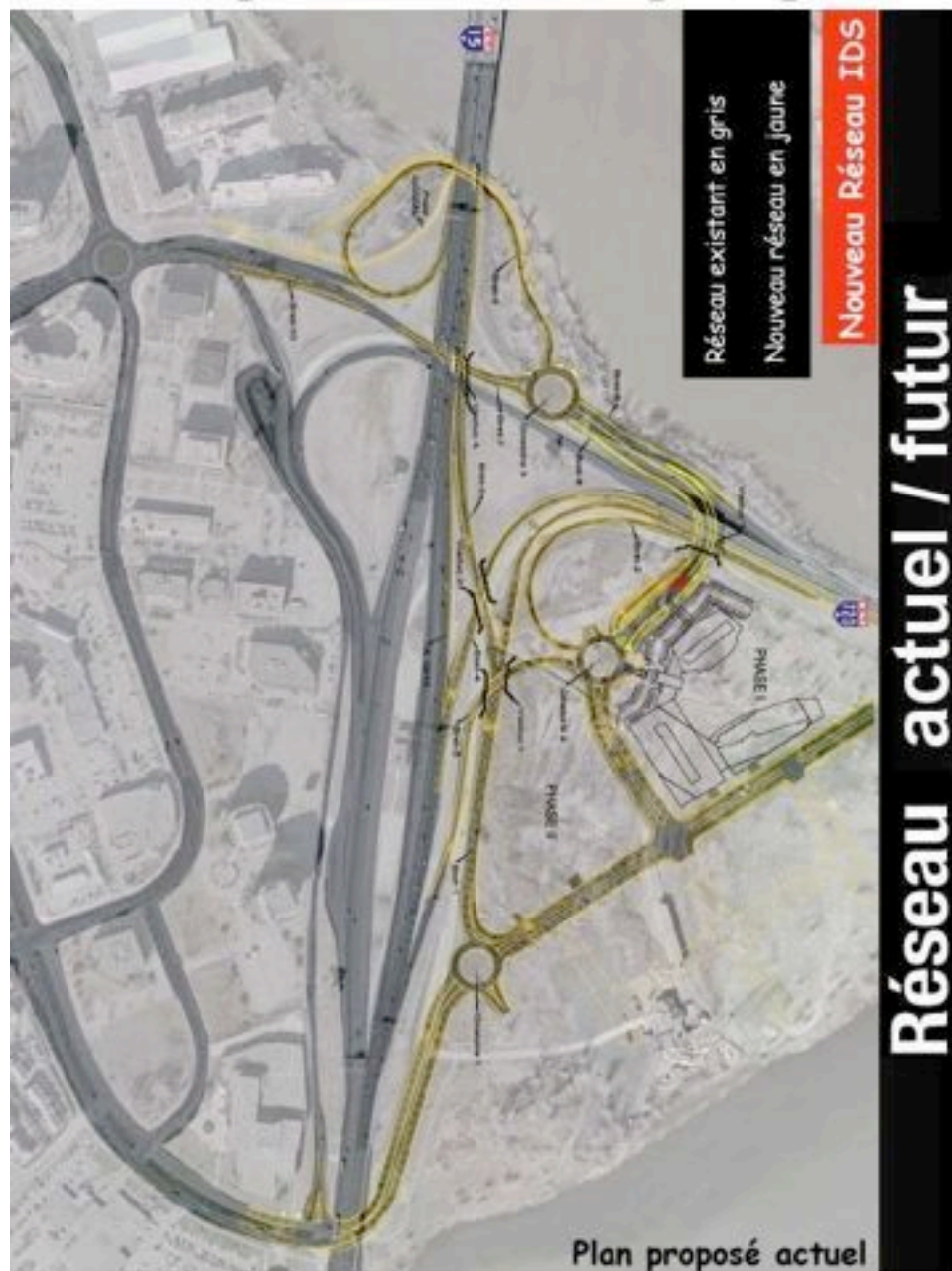
Lien Bonaventure intérimaire avec réduction de l'autoroute à 4 voies (Vue du parc linéaire progressif)



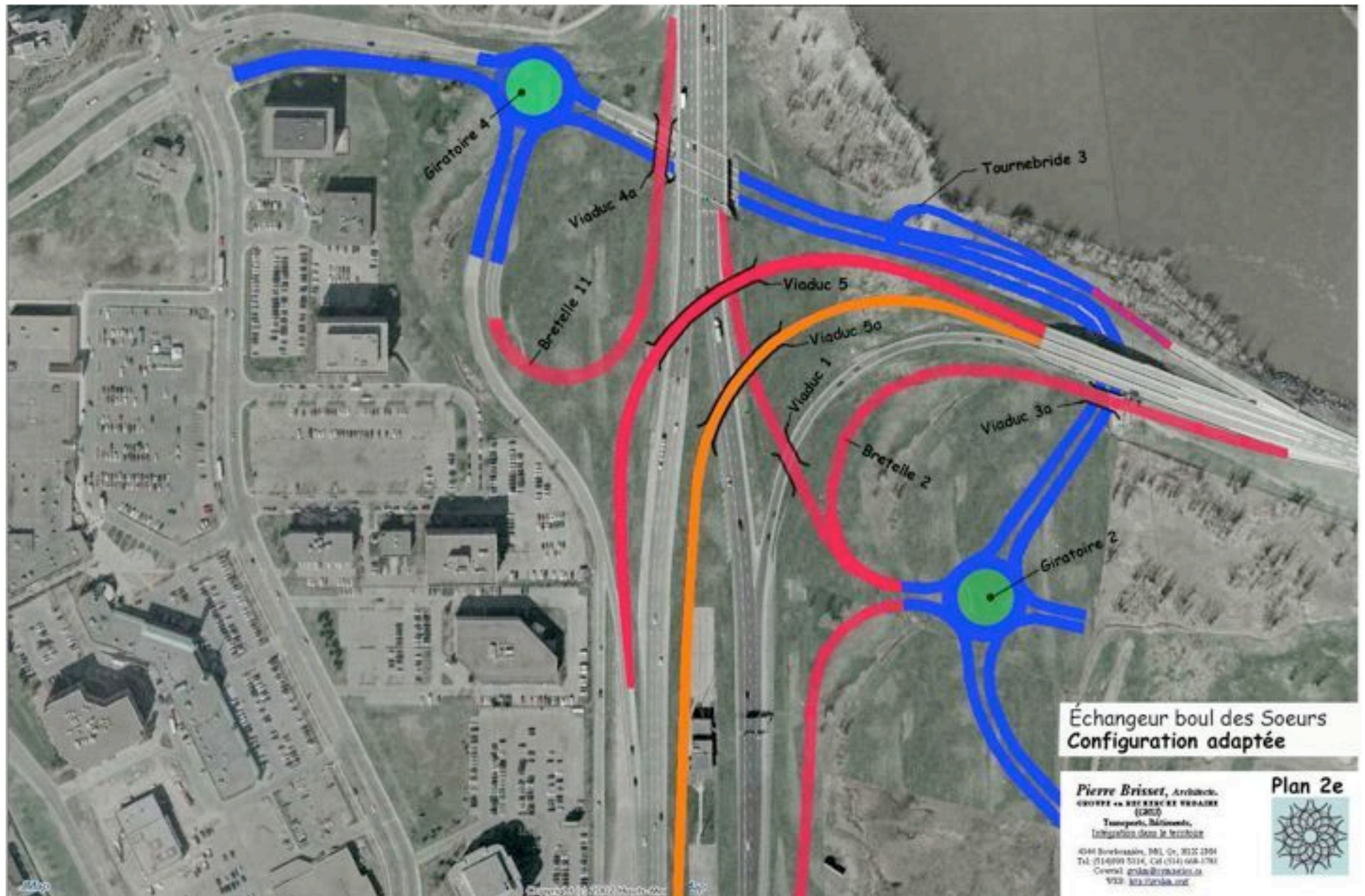
Promenade Bonaventure souhaitable (Vue du parc linéaire final)



Propositions au pont Champlain: actuel sans prévisions pour autobus et modifié par le GRUHM pour prévoir des voies réservées en site propre.

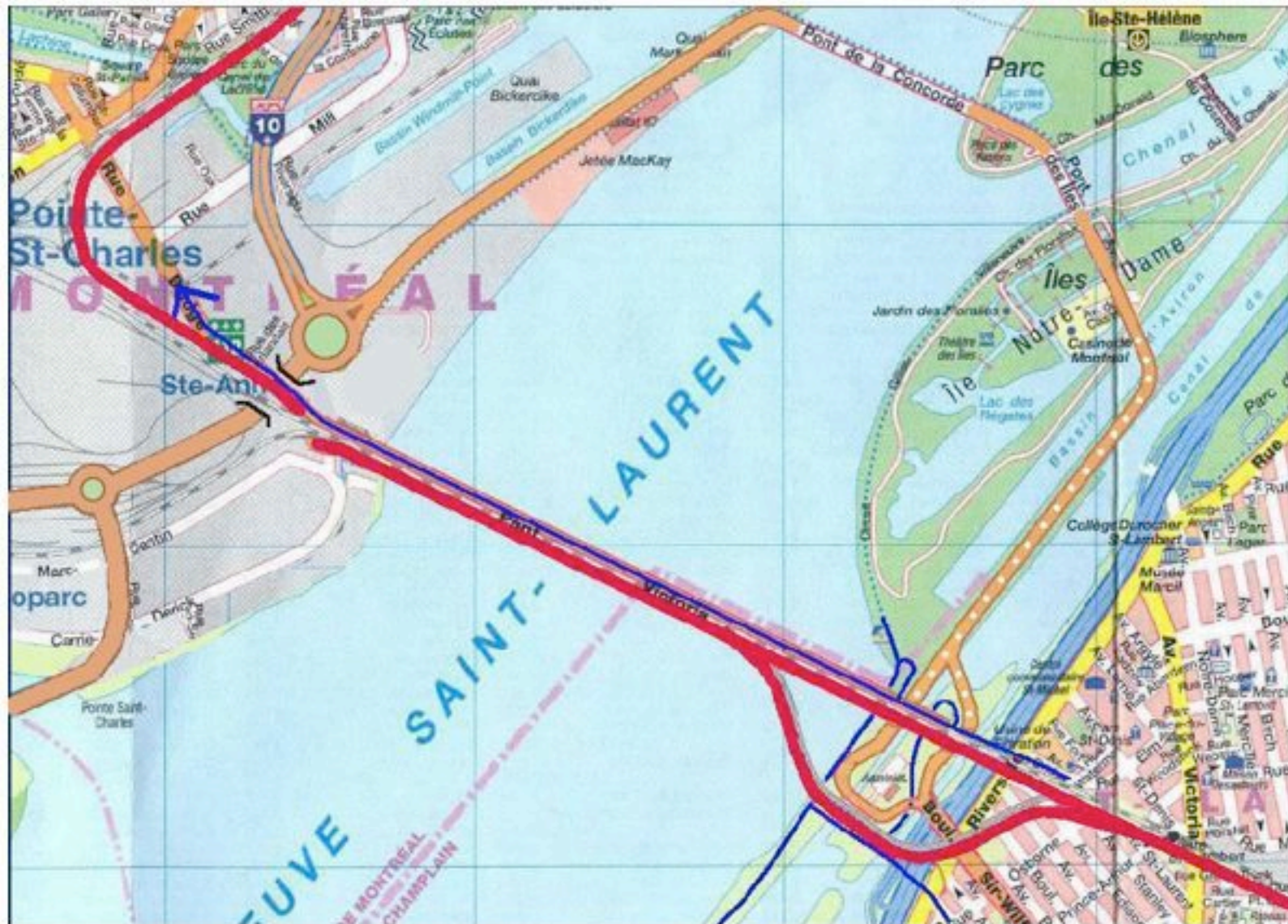


Arrivé de Bonaventure au pont Champlain avec nouvelle échangeur au boulevard des Soeurs et voie d'autobus réversible au centre.



Liens de transports entre Montréal et Longueuil:

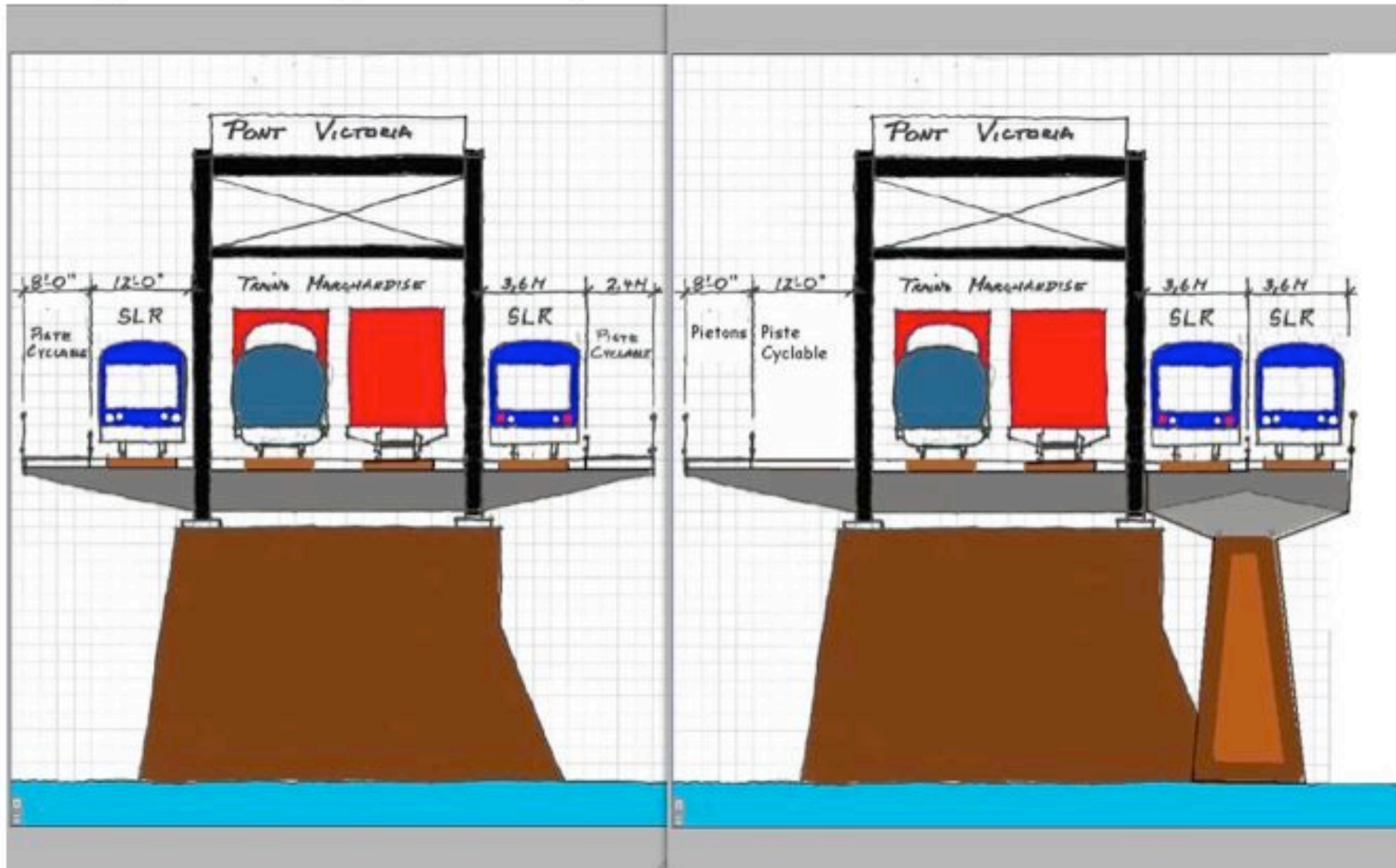
- Pont Victoria réservé au transport sur rail (marchandises, personnes)
- Pont de la Concorde ré aménagé pour le transport routier.



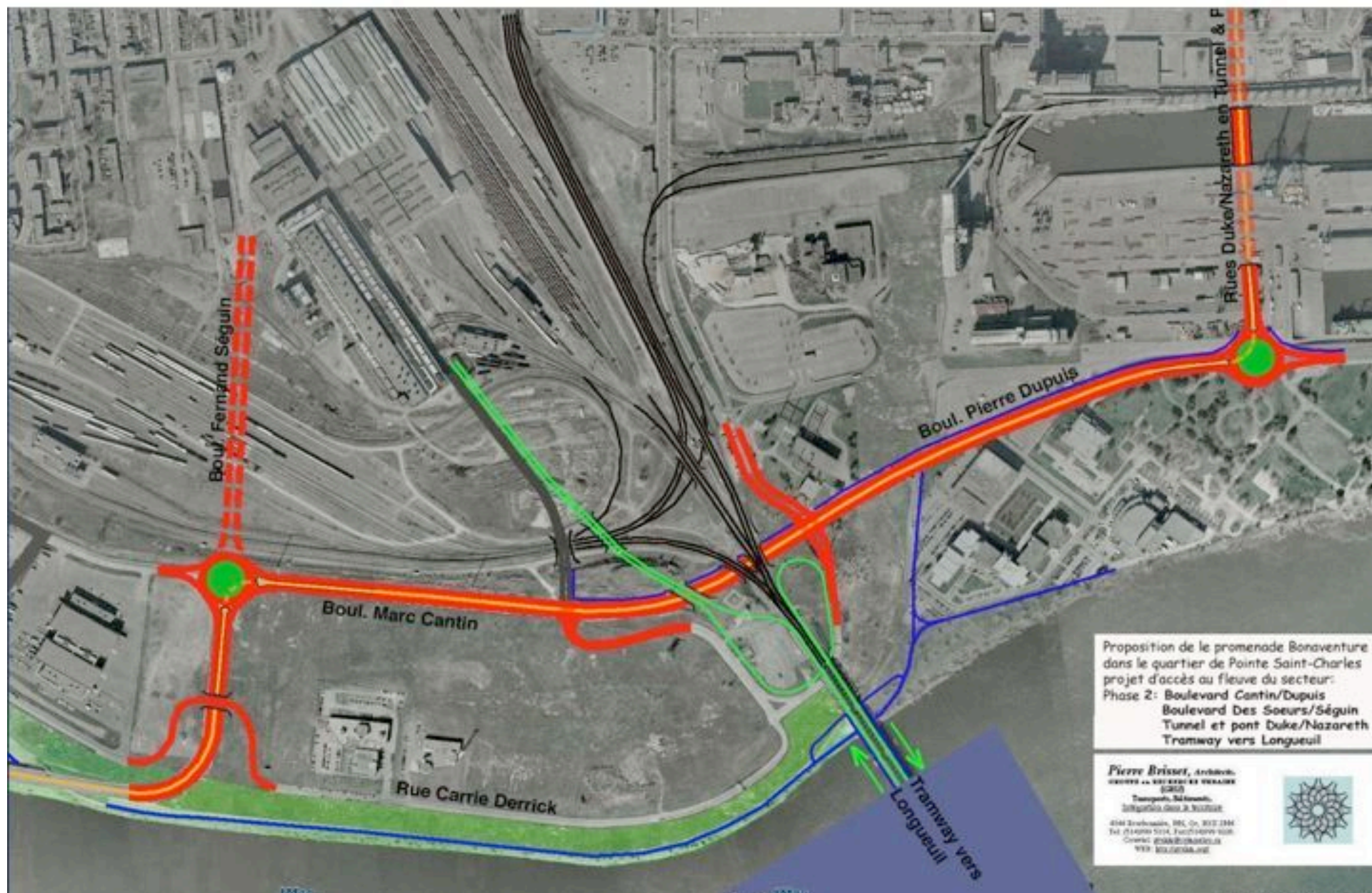
Liens de transports entre Montréal et Longueuil:

Alternatives de structure sur le pont Victoria:

- En porta-faux sur la structure existante,
- Sur pilotis indépendant au pont.



Arrivé Tramway à Montréal dans nouvelle gare des Ateliers du CN à Pointe-Saint-Charles.



Arrivé Tramway à Longueuil au niveau des écluses et dans l'axe du boulevard Sir Wilfred Laurier à Saint Lambert.



1- Piste cyclable menant au pont Champlain



2- Passage bloqué en dessous du pont par des adeptes de sécurité



3- Continuation de piste de l'autre côté du pont.



4- Vue sur Montréal à partir de la piste.



5- Vue sur l'île des Sœurs à partir du sommet d'une butte entre la piste et le fleuve.



6- Vue dans l'axe d'une travée de l'autoroute à être convertie en parc linéaire longeant la rue Carrie Derrick (autre travée).



7- Vue de Mel's, cité du cinéma (réalisation de films).



8- Passage sous l'autoroute dans la structure articulée au bout du pont Clément.



9- Photo aérienne du parc, vue du fleuve



Merci!!

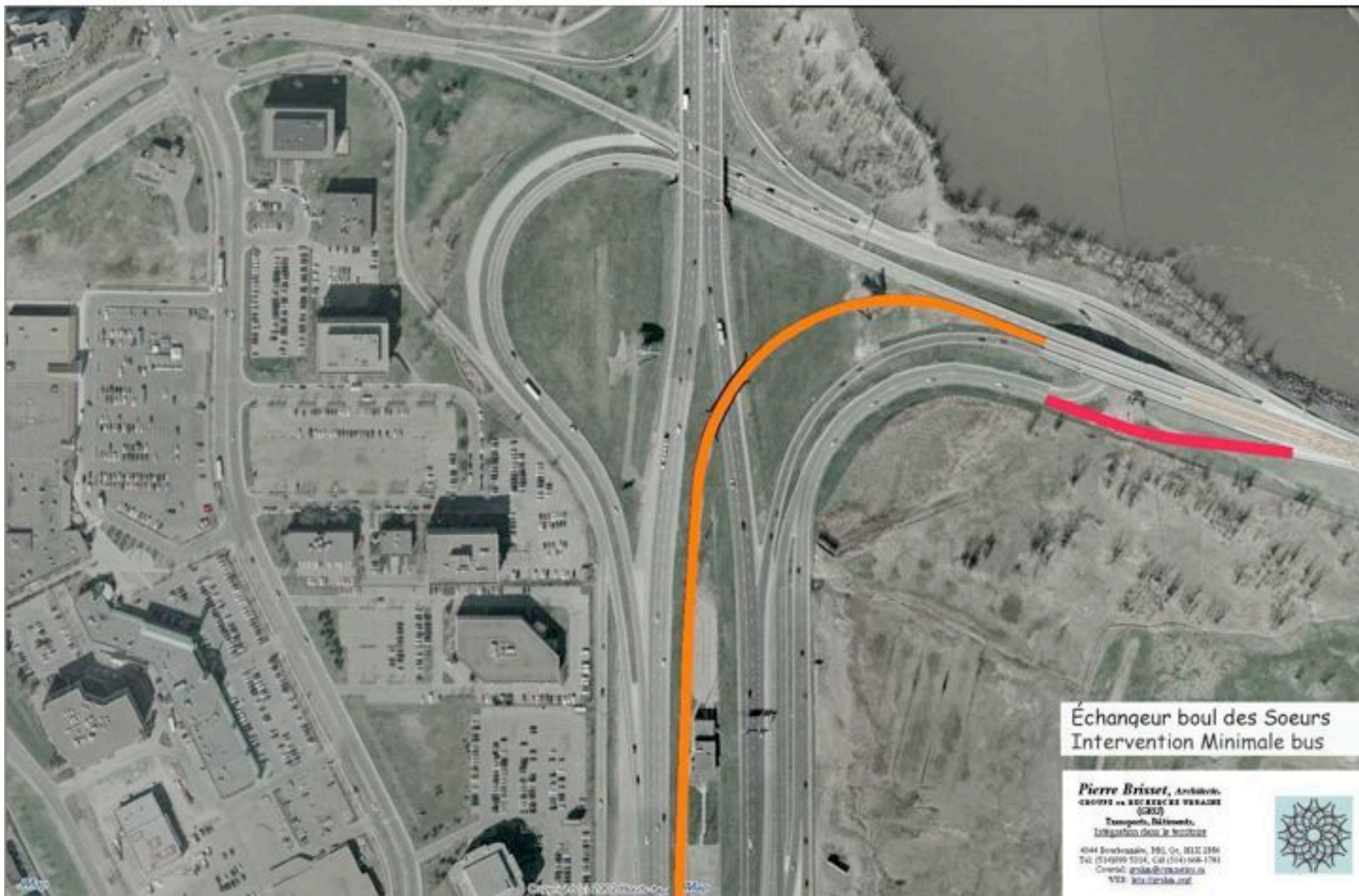
Pierre Brisset, Architecte.
**GRUPE en RECHERCHE URBAINE
(GRU)**

**Transports, Bâtiments,
Intégration dans le territoire**

4344 Bourbonnière, Mtl, Qc, H1X 2M4
Tel: (514)899 5314, Cél (514) 668-1781
Courriel: gruhm@sympatico.ca
WEB: <http://gruhm.org/>



Arrivé de Bonaventure au pont Champlain avec voie d'autobus réversible au centre, intervention minimale.



Échangeur boul des Soeurs
Intervention Minimale bus

Pierre Brisset, Architecte
GROUPE DE RECHERCHES URBAINES
(GRUR)

Transports, Bâtiments,
Intégration dans le territoire

4044 Bonaventure, 100, St. J. B. 2154
Tel: (514) 999-5104, Cell: (514) 668-1781
Courriel: grur@grur.com
Web: grur.com

