

Janvier 2010

# Mémoire Quartier Bonaventure

Pour une vue d'ensemble

Présenté par

**Habiter**  
*Ville-Marie*

En collaboration avec

**Table pour l'aménagement du Centre-Sud**

&

**RAYSIDEARCHITECTE**

**Tableau-synthèse sur la situation des ménages dans Ville-Marie.**

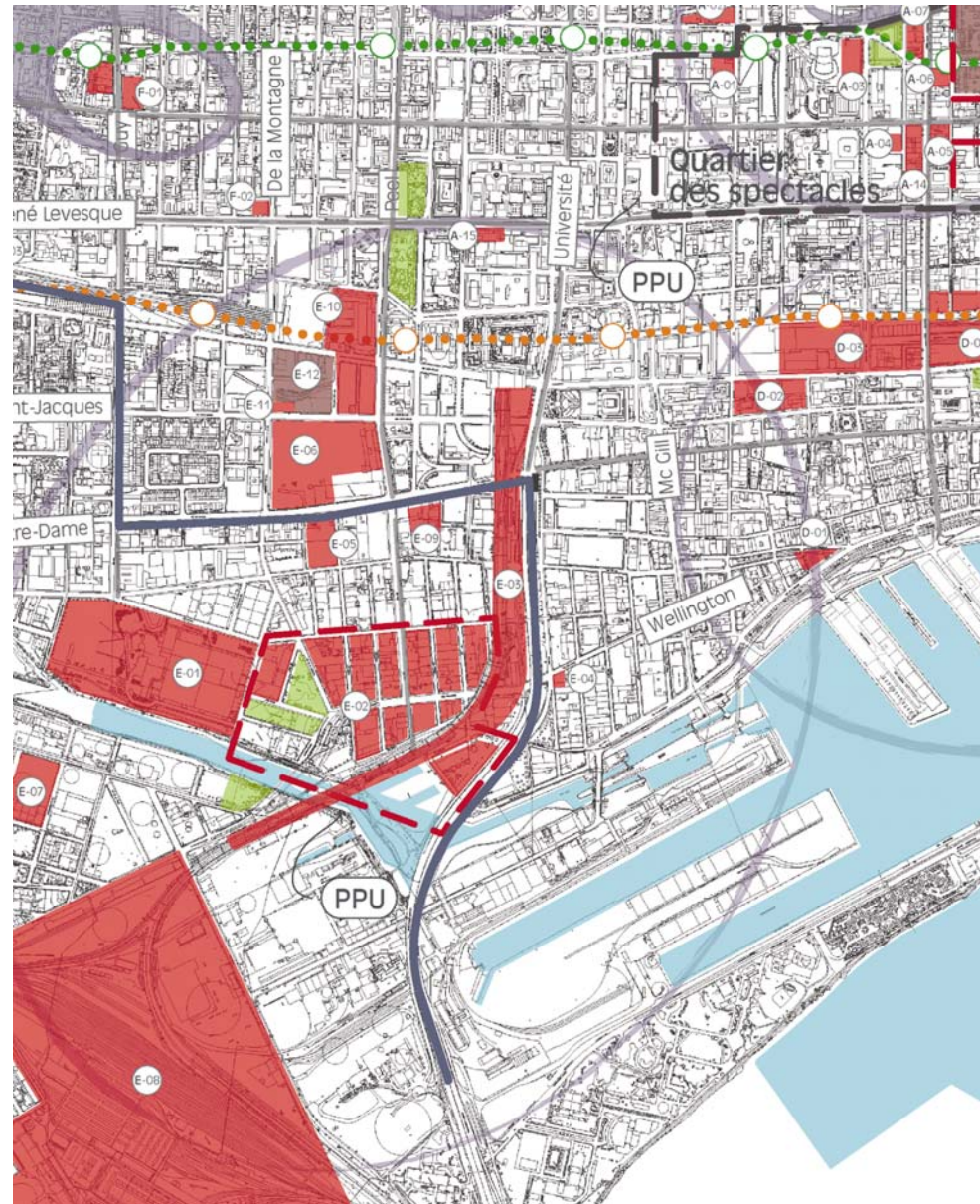
	<b>Revenu médian</b>	<b>Diplôme universitaire</b>	<b>Taux d'effort supérieur à 30%</b>	<b>Familles avec enfant mono-parentale</b>	<b>Ménage personne seule</b>
<b>Sainte-Marie</b>	15 288\$	18,9%	41,6%	52,7%	50%
<b>St-Jacques</b>	16 441\$	30,1%	38%	23,9%	55,3%
<b>Faubourg Saint-Laurent</b>	15 247\$	36,5%	40,6%	22,4%	58,4%
<b>Peter McGill</b>	23 382\$	61,6%	45,6%	12,1%	56,9%
<b>Vieux-Montréal</b>	44 337\$	64,7%	37,8%	5%	50,8%

Source : Cantin Marie-Claude et Jalloul Salah, sous la supervision de Winnie Frohn, pour le compte du Service aux collectivités de l'UQAM, le Département d'études urbaines et touristiques de l'UQAM et le Comité logement Centre-Sud (à paraître), selon le recensement de la population 2001.

## GRAND CENTRE-VILLE



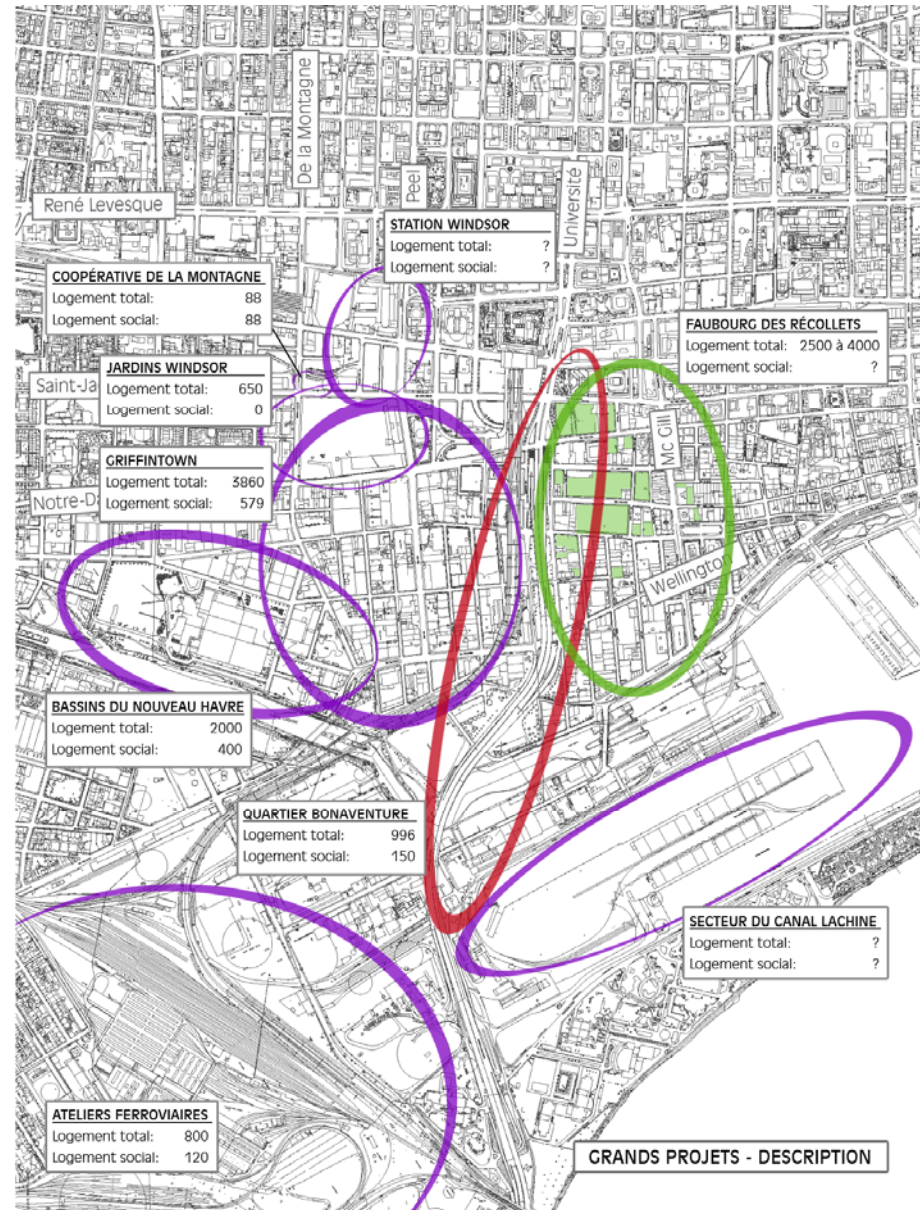
GRANDS PROJETS DANS LE SECTEUR DU QUARTIER BONAVENTURE



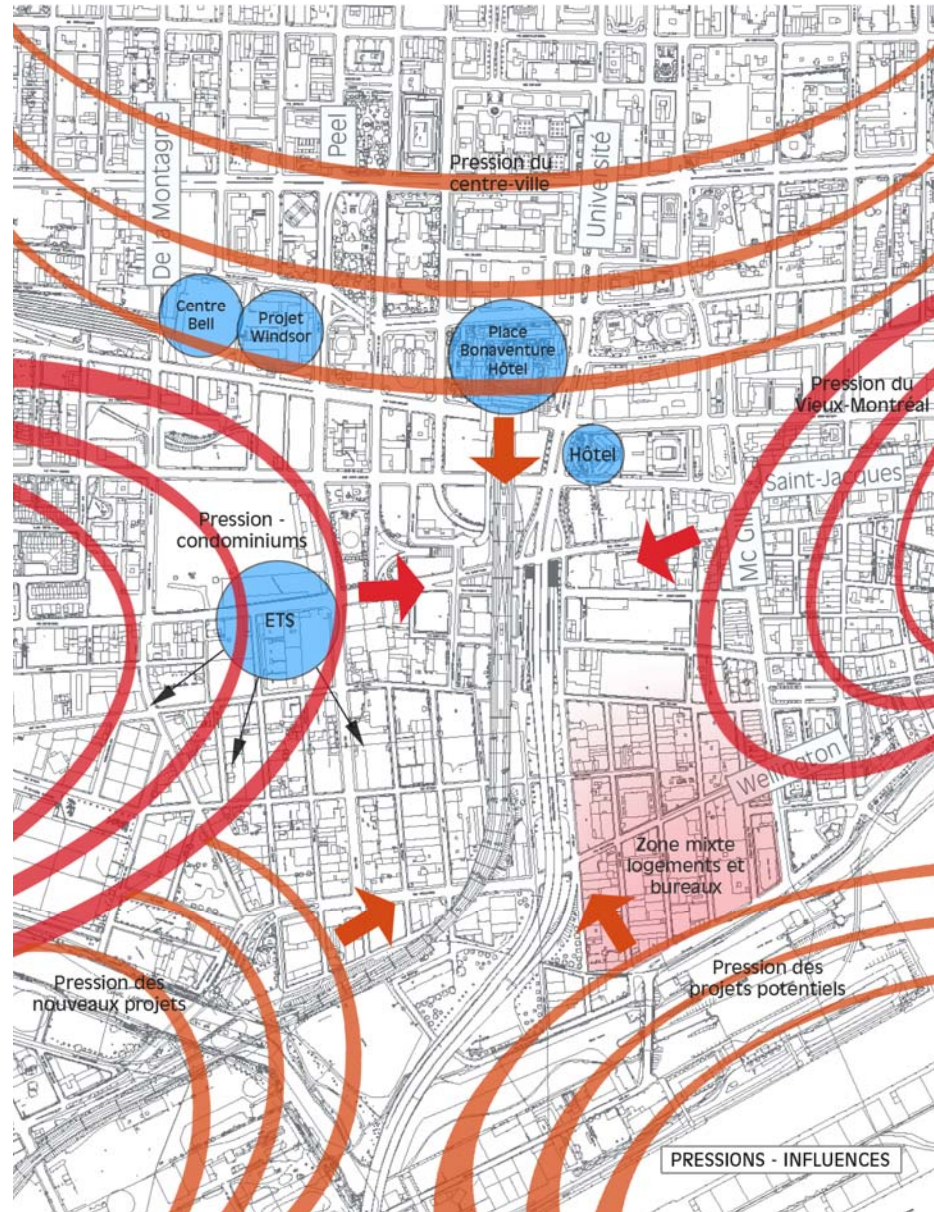
INVENTAIRE DES PROJETS – SECTEUR BONAVENTURE

NO.	NOM	DESCRIPTION	STAGE	DATES		LOGEMENTS			Potentiel		COÛTS
				début	fin	total	Réel social	abordable	social	abordable	
E-01	<b>LES BASSINS DU NOUVEAU HAVRE</b>	Projet sur l'ancien site du tri-postale	En développement	2010	2012	2,000	400		300	300	750,000,000 \$
E-02	<b>GRIFFINTOWN</b>	La construction d'immeubles résidentiels; l'aménagement d'une salle de spectacles; la construction de deux hôtels, de bureaux et de boutiques; l'aménagement d'une piste cyclable; 600 000 pi2 de places publiques et d'espaces verts	En développement	2009	2019	3,860	579		579	579	1,300,000,000 \$
E-03	<b>PROJET BONAVENTURE</b>	Redéveloppement du secteur sous et autour de l'autoroute Bonaventure	En développement	2009	2012	2,000			300	300	
E-04	<b>M9</b>	Un développement immobilier mixte alliant des composantes résidentielle, commerciale, de bureaux ainsi que des lieux de diffusion culturelle	En construction	2006	2009	200			30	30	12,000,000 \$
E-05	<b>ETS</b>	L'agrandissement du pavillon existant; la construction d'un nouveau pavillon; la construction de résidences étudiantes; l'aménagement d'un parc; l'aménagement d'un espace commercial	En construction	2006	2010	0			0	0	150,000,000 \$
E-06	<b>JARDINS WINDSOR</b>	La construction d'immeubles résidentiels, l'aménagement d'un jardin et d'un stationnement en sous-sol	Réalisation			650			98	98	300,000,000 \$
E-07	<b>NORDELEC</b>		En développement			1,200	180				
E-08	<b>ATELIERS FERROVIÈRE (CN)</b>	Recyclage de 2 locoshops de 400 000 pi.ca. en lieux d'emploi plus développement du site pour logements	En développement			800	120	120	120	120	
E-09	<b>LOWNEY / PHASE V</b>	La construction d'un immeuble résidentiel, incluant un chalet urbain sur le toit, une piscine, etc.	En construction		2010	102					
E-10	<b>STATION WINDSOR</b>	Aménagement d'une station intermodale de l'AMT et développement urbain comprenant des commerces, un hôtel, des espaces de bureau et des condominiums (par Cadillac-Fairview)	En développement								520,000,000 \$
E-11	<b>COOPÉRATIVE DE LA MONTAGNE</b>	Coopérative pour familles de 10 étages au coin St-Jacques et de la Montagne	En développement	2010	2011	88	88		88		12,000,000 \$
F-05	<b>SITE DU CENTRE DE TRI POSTAL NOUVEAU HAVRE DE MONTRÉAL</b>	Un projet résidentiel sur l'ancien site du tri-postal du Poste Canada en habitations, ateliers d'artistes, auberge et en entreprises en économie sociale	En développement	2010	2011/2012	2,000	400		300	300	750,000,000 \$
<b>TOTAL</b>						<b>10,900</b>	<b>1,367</b>	<b>120</b>	<b>1,515</b>	<b>1,427</b>	<b>3,794,000,000</b>

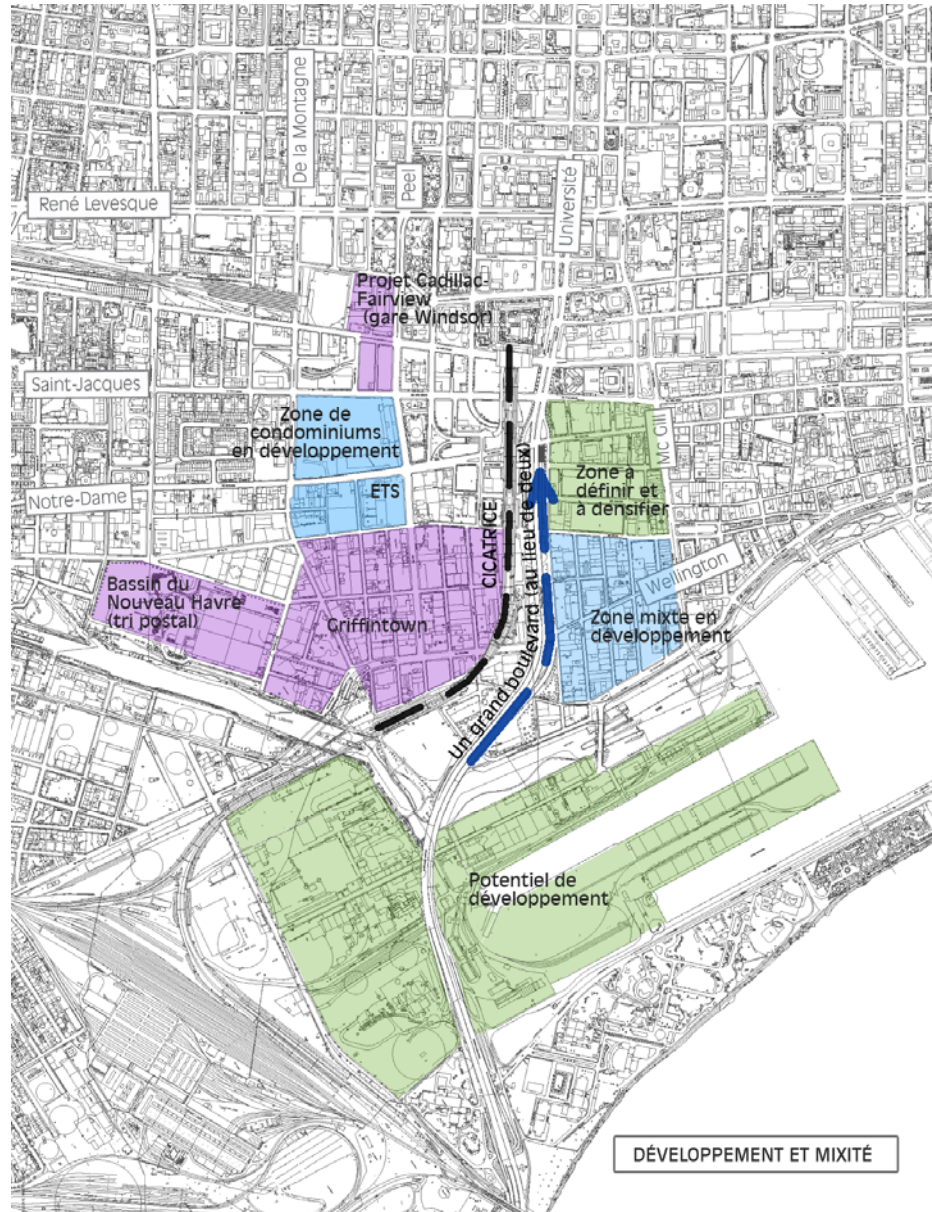
**GRANDS PROJETS - DESCRIPTION**



**PRESSIONS - INFLUENCES**

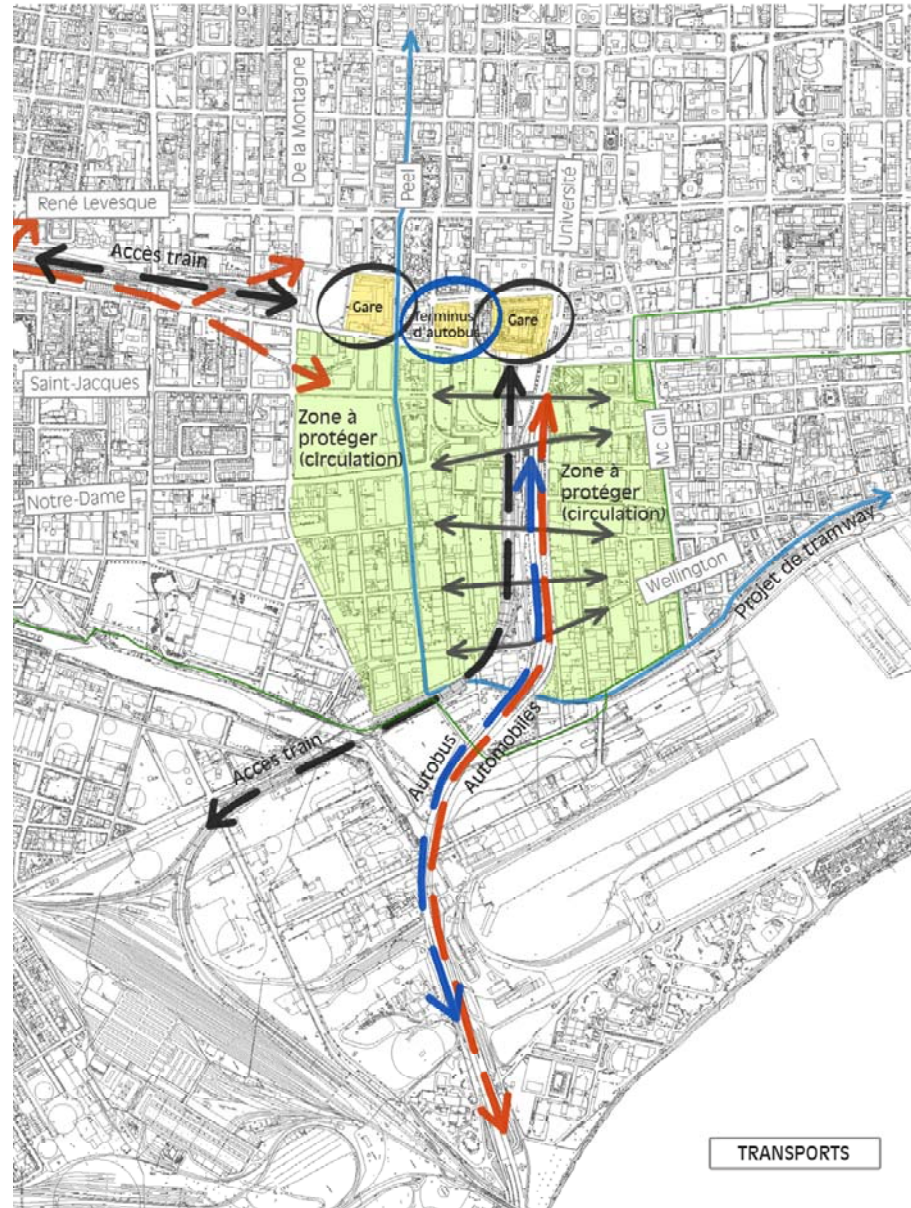


DÉVELOPPEMENT ET MIXITÉ

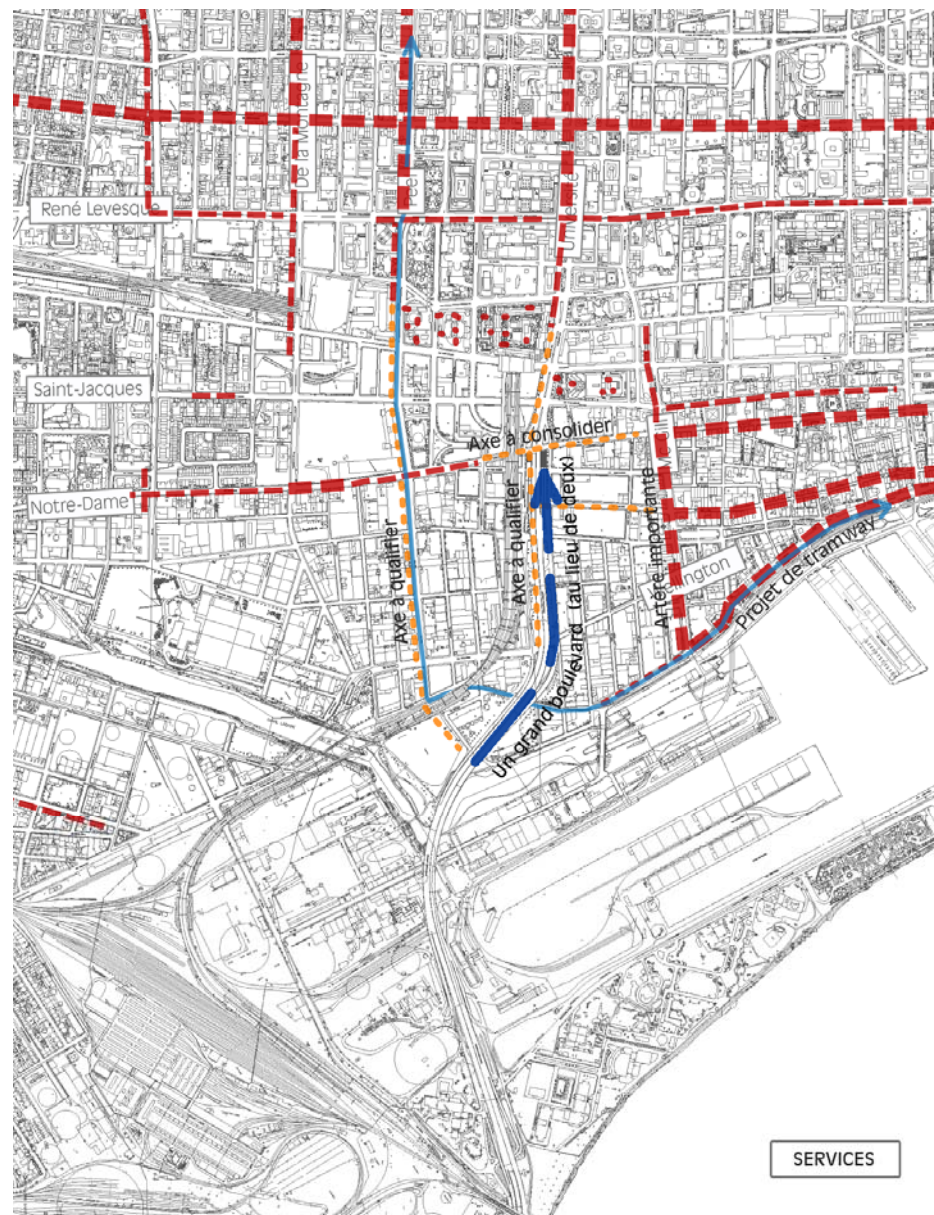




TRANSPORTS



SERVICES



# Mémoire Quartier Bonaventure

Pour une vue d'ensemble

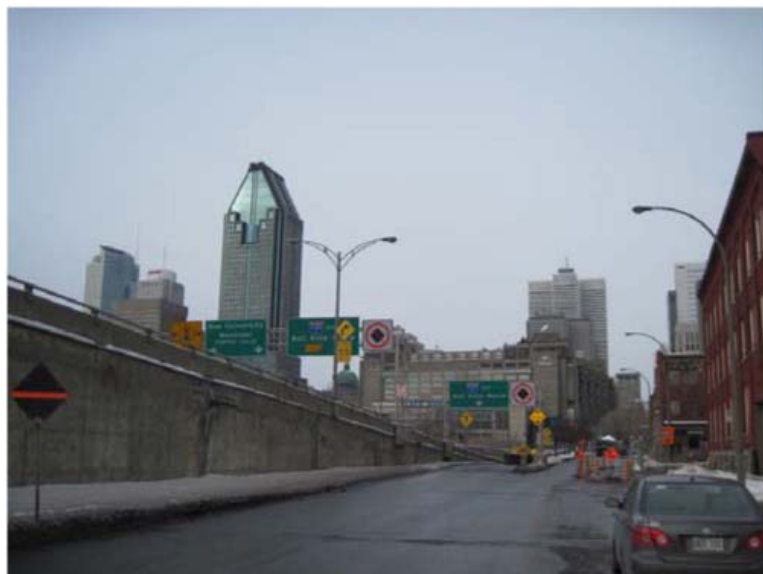
Janvier 2010



# Mémoire Quartier Bonaventure

Pour une vue d'ensemble

Janvier 2010



# Mémoire Quartier Bonaventure

Pour une vue d'ensemble

Janvier 2010



# Mémoire Quartier Bonaventure

Pour une vue d'ensemble

Janvier 2010

