

Programme particulier d'urbanisme du quartier Sainte-Marie



Office de consultation publique de Montréal
3 mai 2011

1

Plan de la présentation

- 1- Mise en contexte
- 2- Principales composantes du PPU
- 3- Conclusion



1

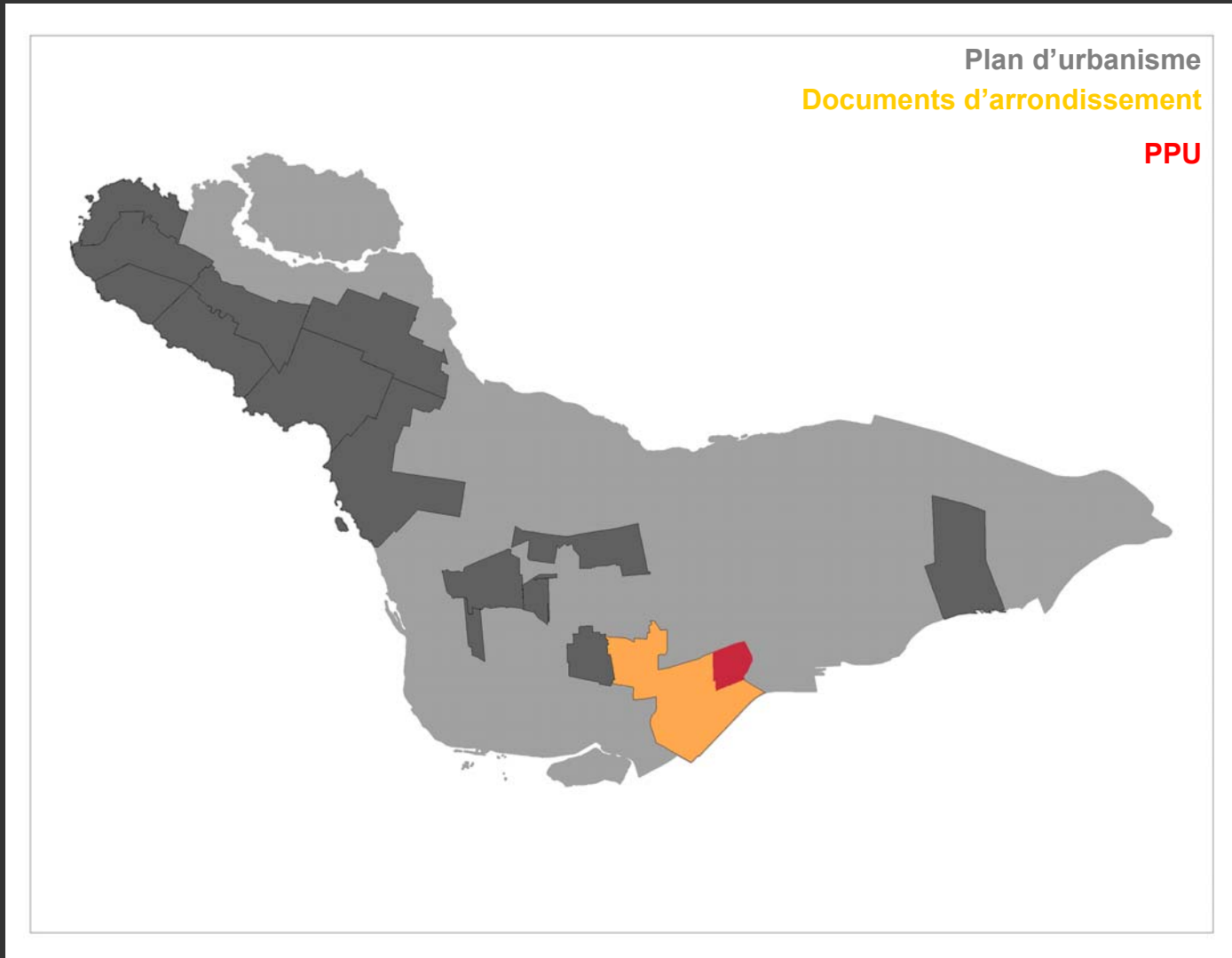
Mise en contexte

Jun 2010 : mandat de planification

- Énoncé d'aménagement du centre-ville
- Programmes particulier d'urbanisme
 - Quartier Sainte-Marie
 - Quartier des grands jardins
 - Quartier des spectacles – Secteur est

1

Qu'est-ce qu'un programme particulier d'urbanisme (PPU) ?



1

Territoire d'application



1

Historique du quartier Sainte-Marie



1875



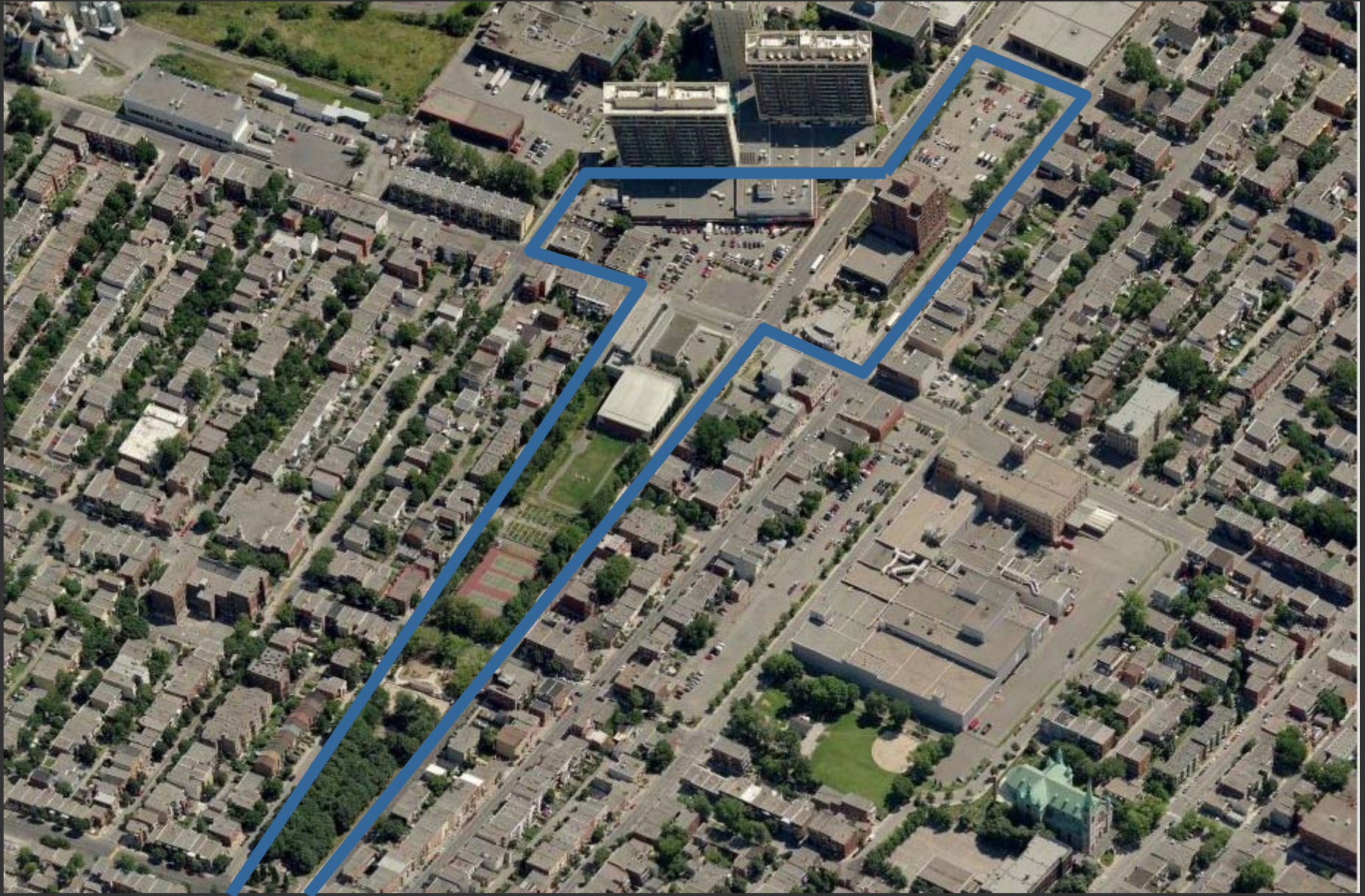
1930



1970

1

Un pôle structurant: le pôle Frontenac



1

Milieux de vie de qualité



1

Grand potentiel de développement



1

Économie favorisant les arts et la culture



2

Principales composantes du PPU

2

Orientations du PPU

- | 1 La qualité des milieux de vie
- | 2 La mise en valeur du potentiel de développement du territoire
- | 3 Le développement d'une économie diversifiée



1. | Réaménagement du pôle Frontenac
2. | L'approche de revitalisation de la rue Ontario
3. | Mise en valeur des terrains sous-utilisés
4. | Modification des paramètres réglementaires
5. | Améliorations des équipements de quartier
6. | Création d'une réserve à des fins de parc
7. | Élaboration d'un Plan local de déplacement
8. | Économie favorisant les arts et la culture
9. | Stratégies d'aménagement ciblées

Réaménagement du pôle Frontenac

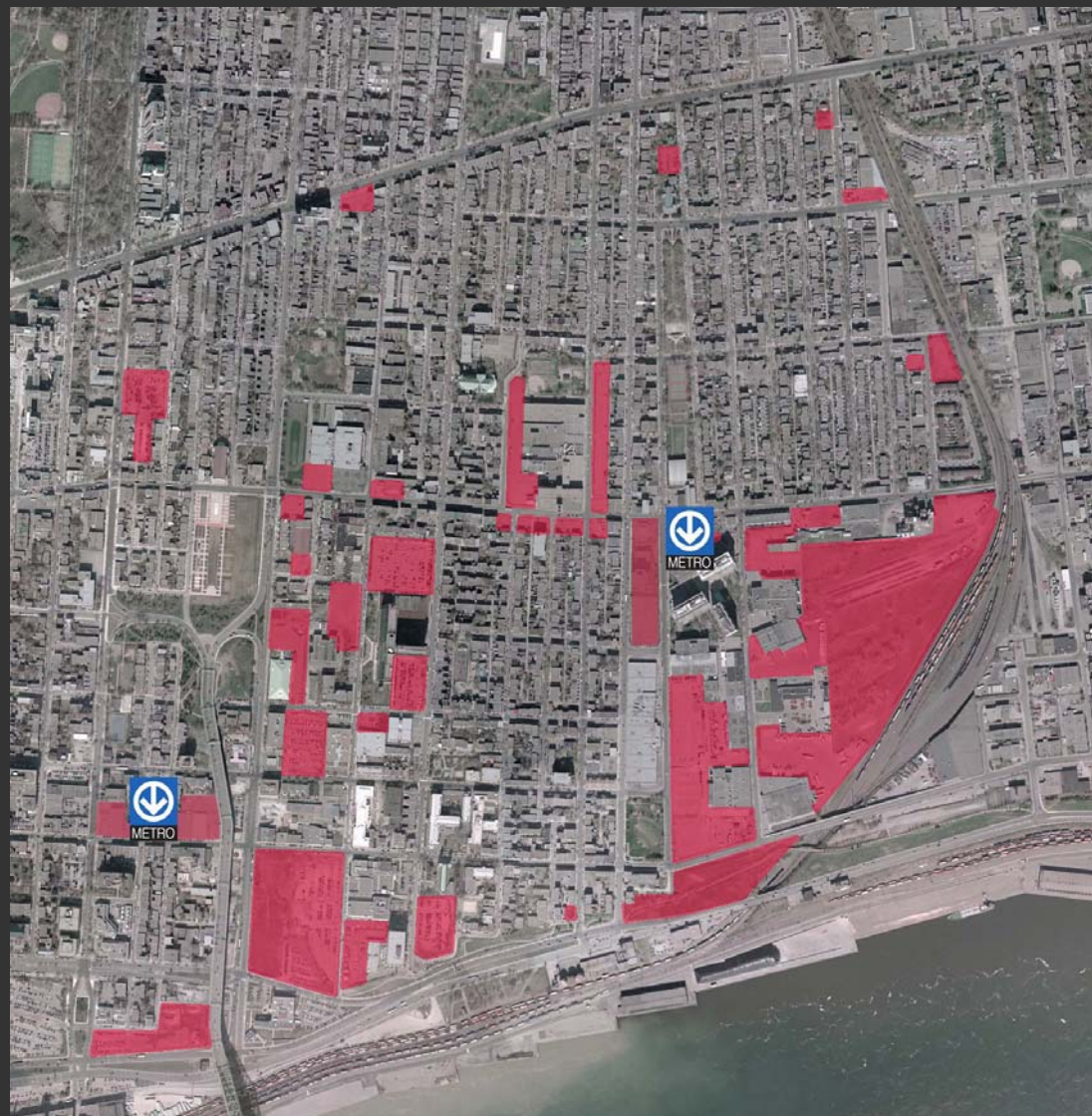




1958



Aujourd'hui



2 Modifications des paramètres réglementaires

Densité
4 → 6

Hauteur (m)
25 → 35



2 Modifications des paramètres réglementaires

Densité
4 → 6

Hauteur (m)
16 → 35



2 Modifications des paramètres réglementaires

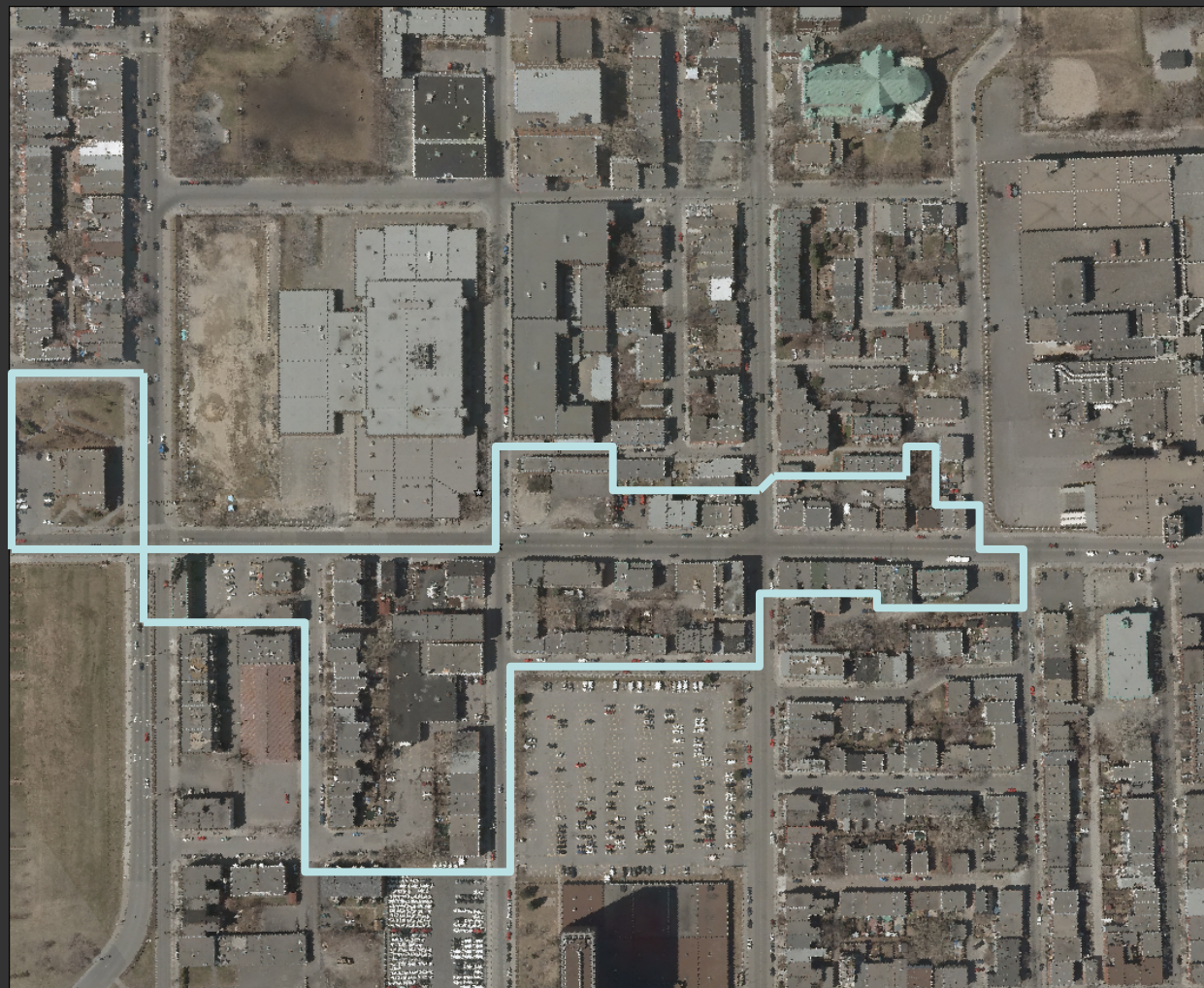
Densité
4 → 6

Îlot SQ
Hauteur (m)
16 → 25



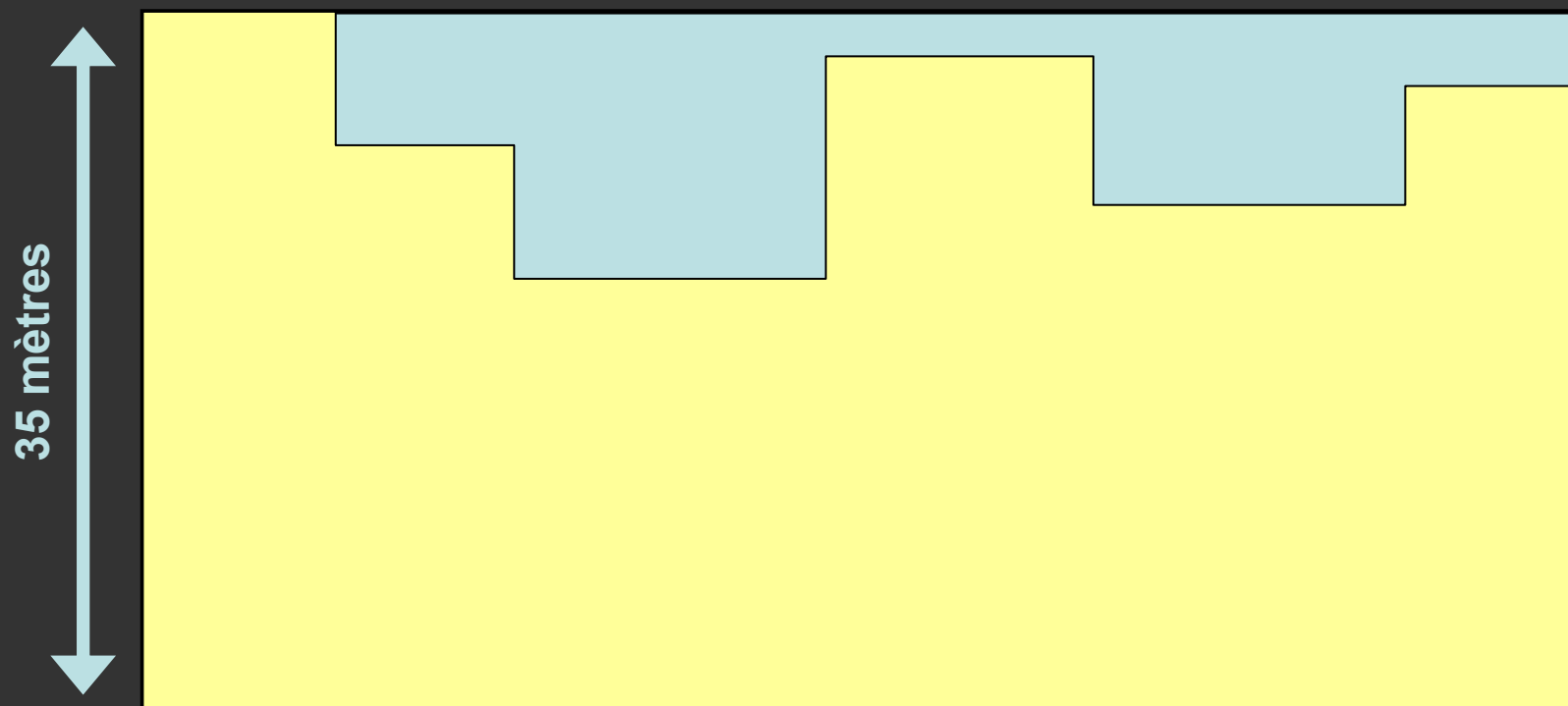
2 Modifications des paramètres réglementaires

Densité
3 → 4



Plan d'urbanisme VS Règlement d'urbanisme

Plan d'urbanisme



Règlement d'urbanisme de l'arrondissement

2

Amélioration des équipements de quartier



2

Création d'une réserve à des fins de parc



2

Élaboration d'un plan local de déplacement

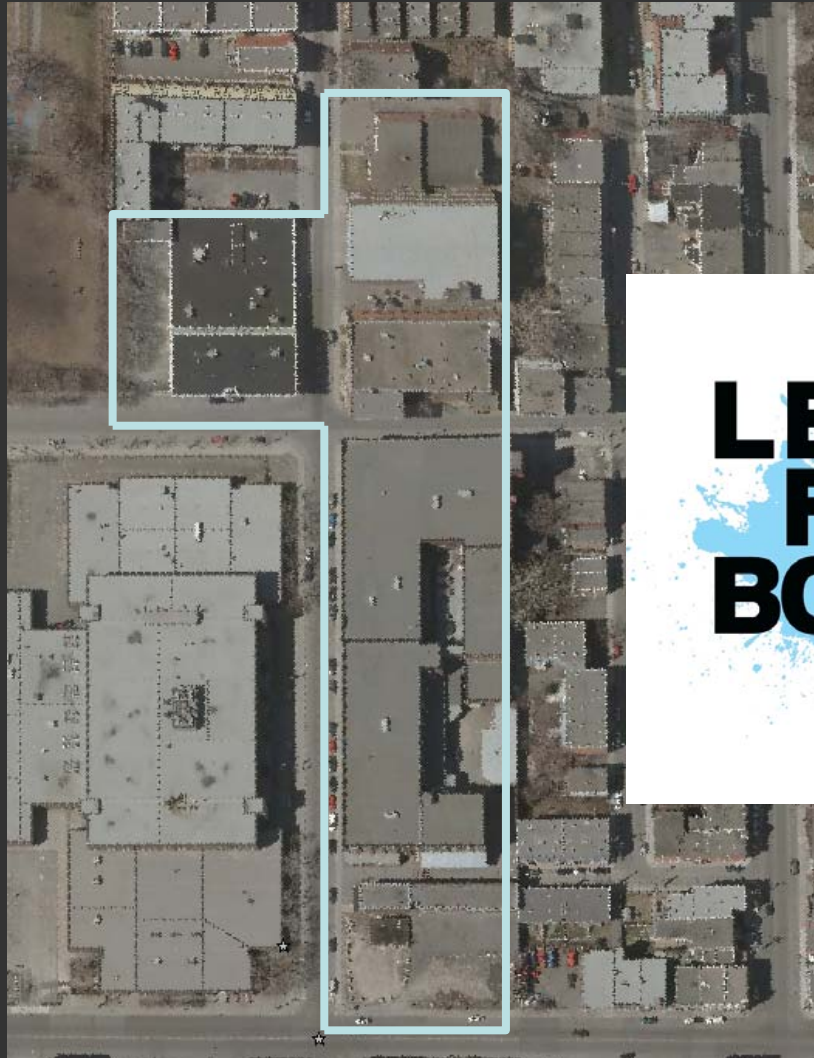


Économie favorisant les arts et la culture

Secteur résidentiel

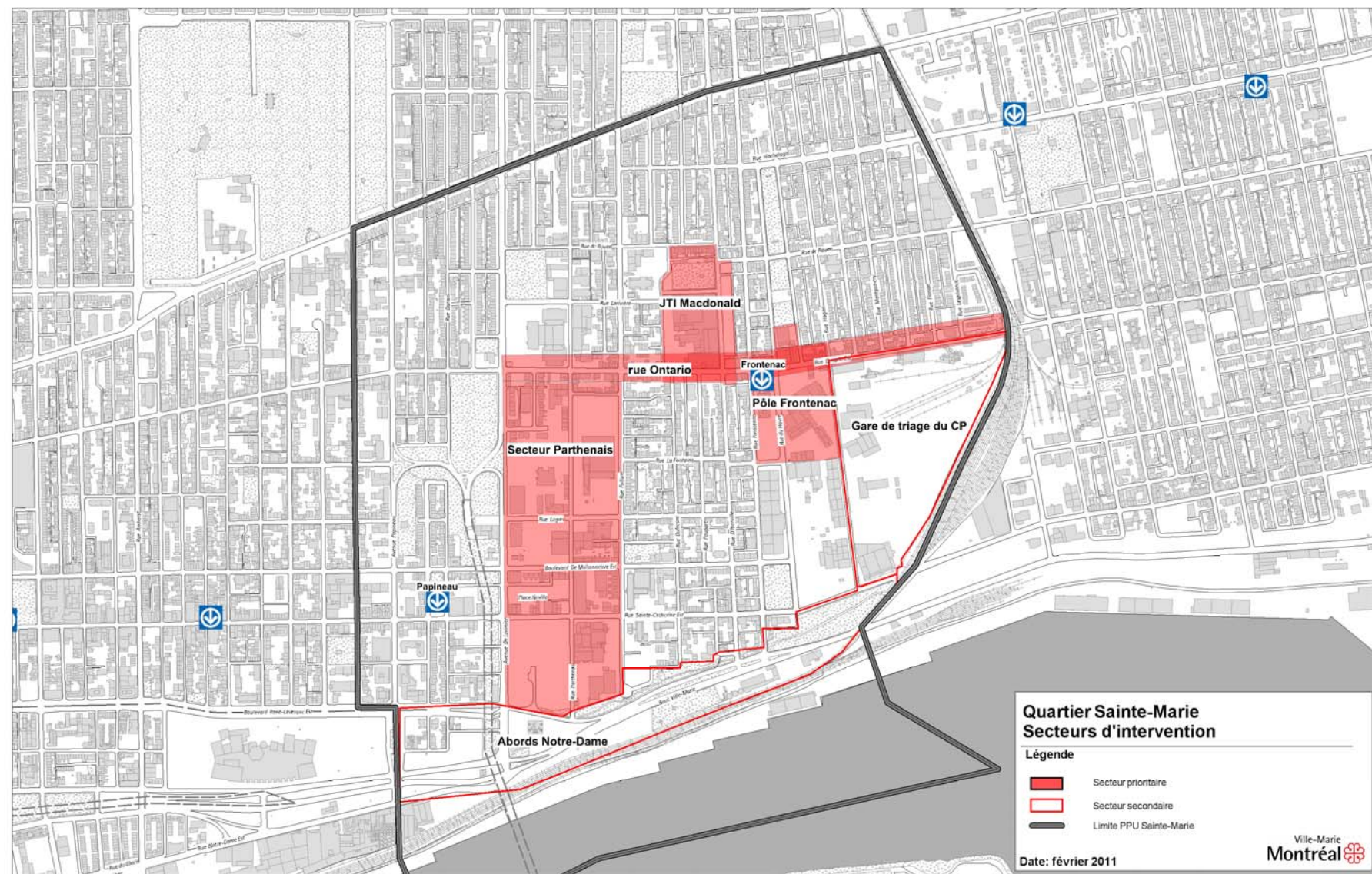


Secteur d'emploi



**LES
FAU—
BOURGS**

Stratégies d'aménagement ciblées



3

Conclusion
