

VISION D'AVENIR POUR MON QUARTIER

Mémoire présenté par
Au Coup de pouce Centre-Sud inc.



du coup
de pouce
centre-sud



centre-sud

- ❖ 37 ans dans CS
- ❖ Aide les gens & brise leur l'isolement
- ❖ Suscite l'entraide & la prise en charge individuelle et collective
- ❖ Éduque, conscientise & mobilise
- ❖ Participe à la concertation & aux efforts de revitalisation du quartier.

Présentation de l'organisme & intérêt au projet

- Opportunité d'améliorer le quartier
- Volonté de réfléchir avec nos membres aux défis et opportunités inhérentes à un tel projet
- Désir de voir cet effort de revitalisation intégrer les principes d'un développement durable
- **Souhait de voir plus de jeunes familles s'installer et s'enraciner dans le quartier**



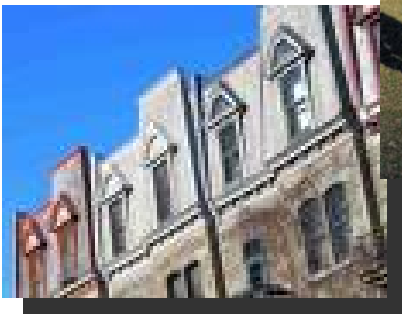
Recommandations : LOGEMENT

QUOI : Favoriser une vision économique à long terme qui s'articule sur l'apport économique des jeunes familles

Comment :

Garantir une place pour les familles & la mixité sociale pour les développements immobiliers à venir avec les mesures suivantes :

- ❖ S'assurer que chaque nouveau projet immobilier compte un nombre fixe d'unité de logement social et/ou abordable;
- ❖ Réserver un nombre fixe d'unité comptant 2 ou 3 càc dans tout nouveau projet résidentiel;
- ❖ Revoir les structures de développement immobiliers existants afin d'encourager les promoteurs à consacrer une plus grande partie de leurs projets à des logements familles
- ❖ Développer, de concert avec les organismes communautaires, un programme de communication afin d'optimiser la diffusion d'information sur les différents programmes d'accès à la propriété.



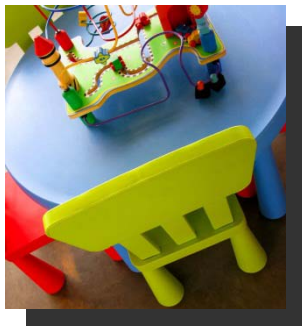
Recommandations : Soutenir un milieu de vie diversifié

QUOI : Réduire la mobilité des nouvelles familles qui s'installent dans le quartier et augmenter le nombre de jeunes résidents qui fréquentent les écoles du quartier.

Comment :

Offrir un milieu de vie complet et diversifié par des actions touchant à l'alimentation, l'éducation et l'environnement. Par exemple :

- ❖ Travailler sur le zonage et/ou les règlements municipaux afin de réserver des espaces pour les commerces de quartier de première nécessité (boulangerie, fruiterie, etc.)
- ❖ Soutenir les efforts des OBNL du quartier pour tisser des liens avec les écoles et réfléchir à des initiatives de support aux parents/enfants
- ❖ Augmenter les aires de jeux pour les enfants, notamment dans les petits parcs de voisinage
- ❖ Soutenir les efforts du Marché solidaire Frontenac et augmenter l'accessibilité à des produits santé.



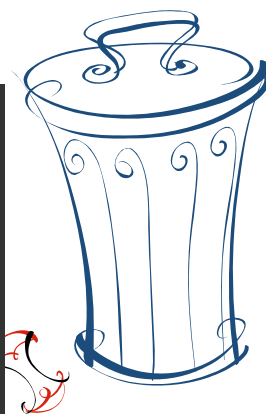
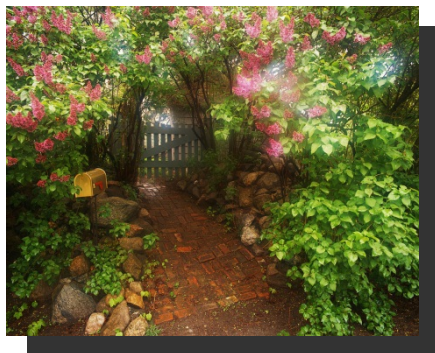
Recommandations :

Créer un paysage urbain de qualité

QUOI : Susciter un espace d'harmonie. La propreté et la beauté engendrent la fierté.

« Un paysage quelconque est un état d'âme »

- Henry-Frederic Amiel



Comment : Mettre en valeur les atouts du quartier, maximiser l'utilisation des terrains vacants et réfléchir à l'identité visuelle du quartier. Entre autres:

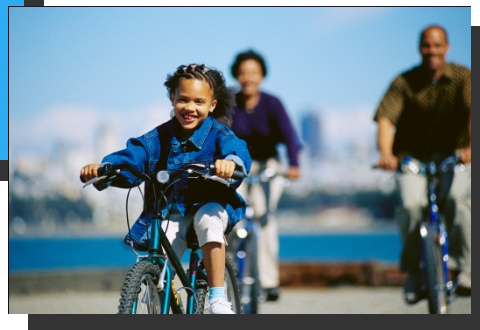
- ❖ Acquérir certains terrains vacants afin de créer des réserves foncières vouées aux espaces verts et protéger les parcs existants;
- ❖ Unifier les normes d'affichages commerciales et revampes les enseignes au besoin;
- ❖ Offrir une fenêtre sur le fleuve, par exemple en érigeant une passerelle au-dessus de la rue Notre-Dame pour faciliter l'accès au parc Bellerive;
- ❖ Augmenter le nombre de poubelles sur le territoire;
- ❖ Soutenir les initiatives communautaires de création de ruelles vertes.

Recommandations : Favoriser un transport efficace et bien intégré

QUOI : Réduire l'impact négatif sur la qualité de vie des résidents en lien avec la circulation de transit et le camionnage issus de la présence d'industries sur notre territoire.

Comment : Réfléchir à la circulation de transit et à l'optimisation des transports alternatifs par les mesures suivantes :

- ❖ Soutenir l'implantation du réseau cyclable tel que proposé par le PPU;
- ❖ Installer des supports à vélo sécuritaires à intervalle régulier sur l'ensemble du territoire;
- ❖ Installer des indicateurs de vitesse ou des photo-radars à certaines intersections-clés du territoire afin d'encourager les automobilistes à adopter de bonnes habitudes de conduites;
- ❖ Maintenir et appliquer les zones interdites à la circulation lourde en tout temps.



Recommandations : Valoriser le patrimoine historique du quartier

QUOI : Répertorier

l'histoire du quartier est liée à celle, plus grande, de la ville. Les traces de cette histoire sont noyées dans un paysage urbain décousu.



Ville de Montréal. Gestion des documents et archives.

Comment : Mettre en valeur notre patrimoine afin de développer le sentiment d'appartenance et la fierté citoyenne au quartier avec les mesures suivantes:

- ❖ Identifier les bâtiments et/ou lieux historiques par des plaques ou panneaux informatifs;
- ❖ Développer des circuits pédestres et cyclistes balisés permettant de découvrir les richesses du quartier;
- ❖ Offrir un soutien logistique, promotionnel & financier aux initiatives culturelles et communautaires de valorisation et de découverte du patrimoine du quartier.



Ville de Montréal. Gestion des documents et archives.

Pour terminer...

- ❖ Au Coup de pouce Centre-Sud inc. est heureux des initiatives issues du PPU.
- ❖ Nous croyons qu'une planification bien orchestrée, jumelée à un système de communication efficace, sera essentielle à une réalisation harmonieuse du projet.
- ❖ Nous souhaitons qu'un arrimage serré avec les organismes et commerçants touchés par les conséquences négatives des travaux se fasse, par exemple par la mise en place de mesures compensatoires.
- ❖ Nous souhaitons collaborer à la bonne réussite du projet avec nos pratiques d'éducation populaire.

