

Plan particulier d'urbanisme - Quartier Sainte-Marie  
Consultations publiques de l'OCPM  
6 juin 2011

Taux d'inoccupation - façades  
Sainte-Catherine est, entre De Champlain et Frontenac

Méthodologie

Observations / 05.06.12

Systeme géomatique Navurb  
Ville de Montréal

Inclusion : commerces inoccupés ; terrains  
vagues ; ruines urbaines / incendies ;  
stationnements

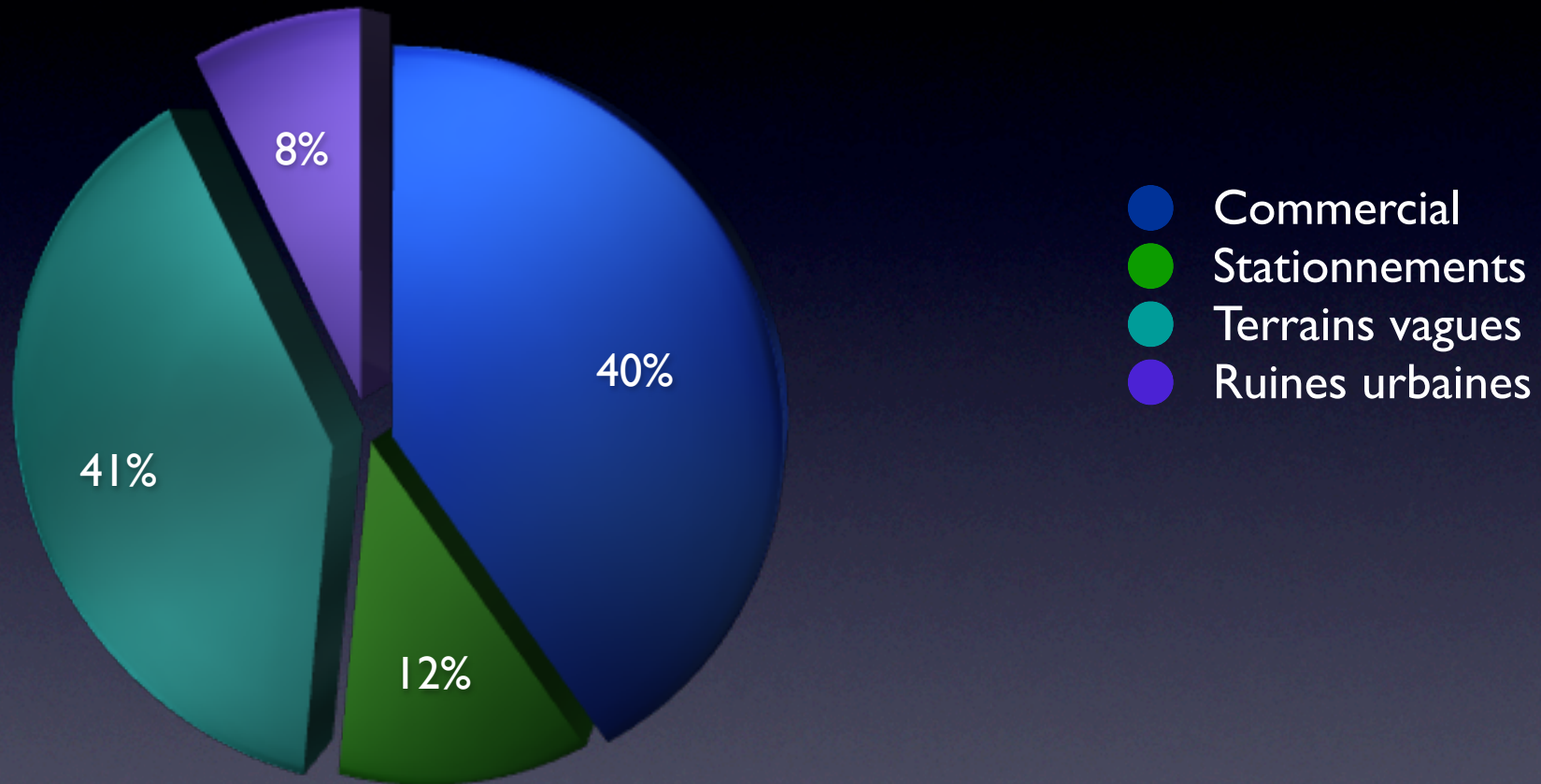
Exclusion : parcs, aménagements urbains

Taux d'inoccupation - façades  
Sainte-Catherine est, entre De Champlain et Frontenac

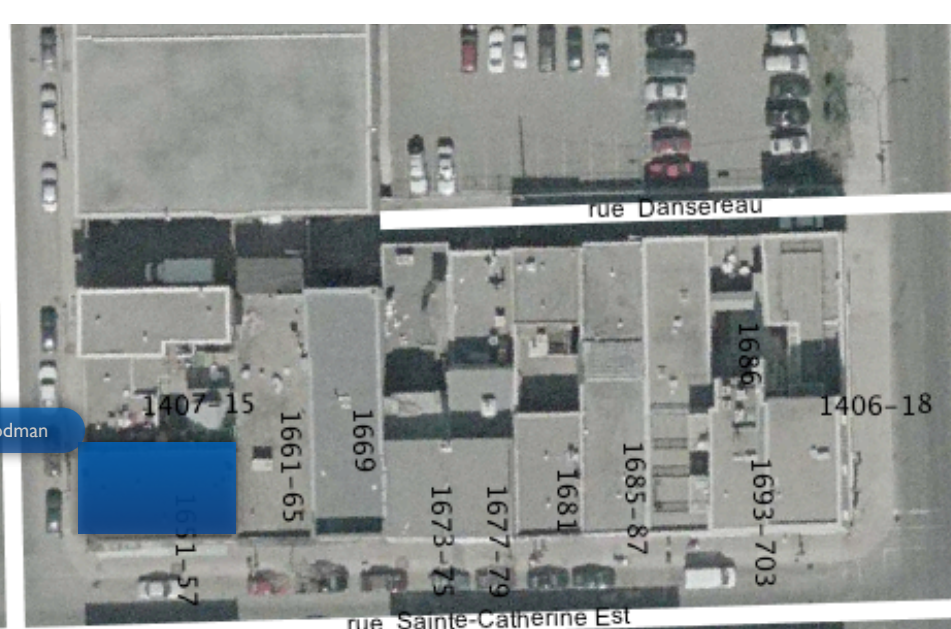
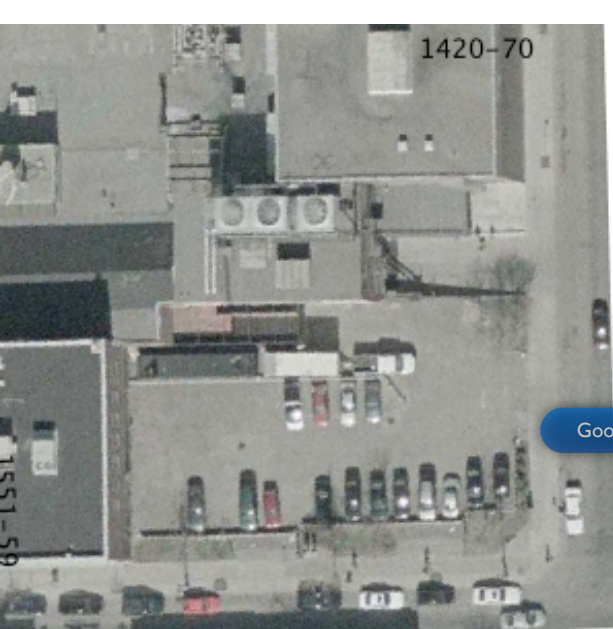
Longueur façade (totale)	1722,5 mètres	
Surface inoccupée	590,0 mètres	
Taux d'inoccupation		34,3 %
De Champlain - De Lorimier	162,5 / 550,5	29,5 %



Taux d'inoccupation - façades  
Sainte-Catherine est, entre De Champlain et Frontenac





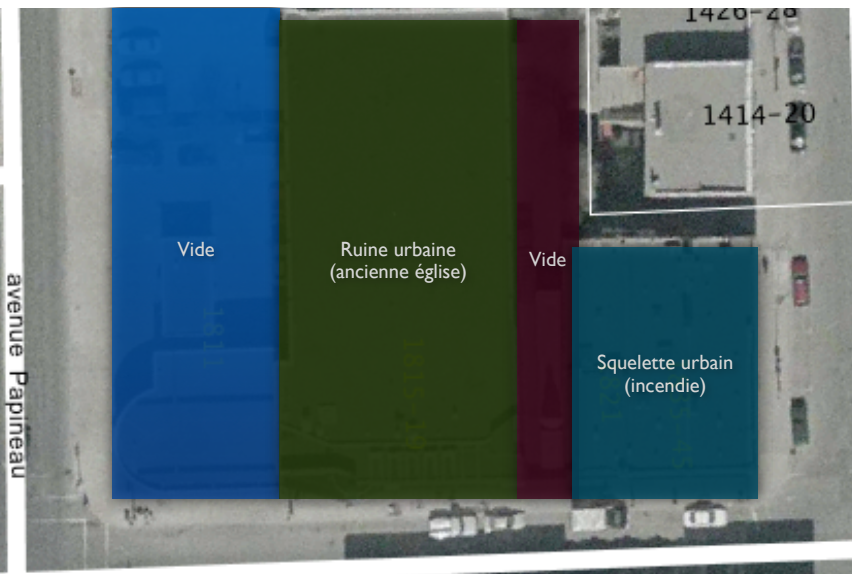
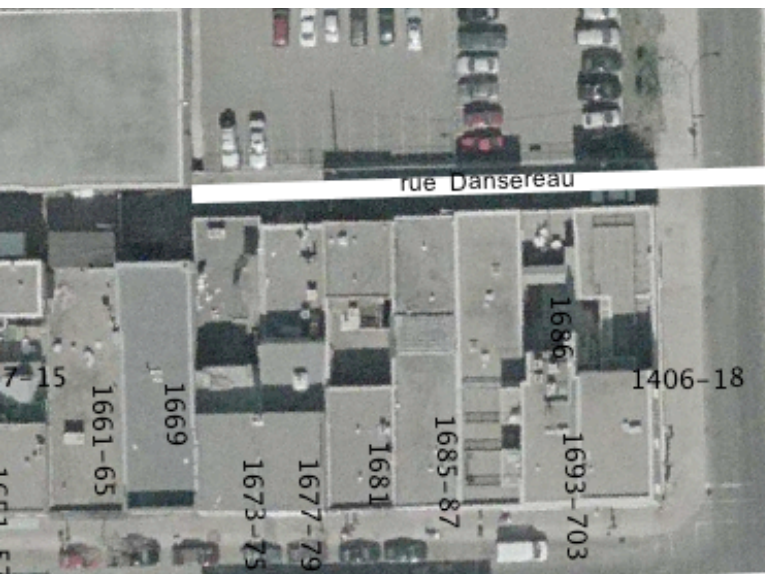


# De Champlain - Papineau

Longueur de façade : 160 mètres (2 X 80m)  
Longueur inoccupée : 40,5 mètres  
Ratio d'inoccupation : 25,3%

JMap

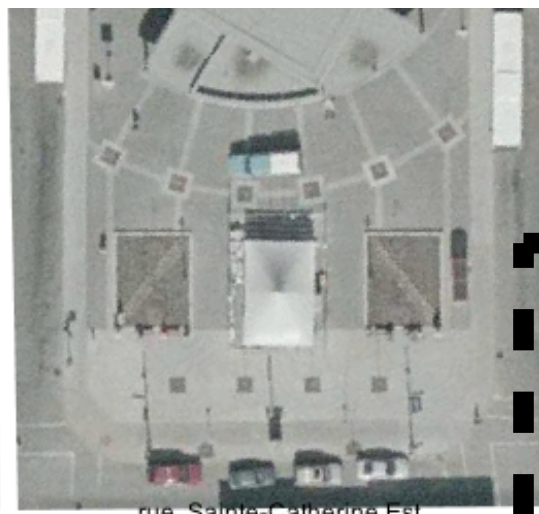




## Papineau - Cartier

Longueur de façade : 141,5 mètres (67,5m +74m)  
 Longueur inoccupée : 80 mètres  
 Ratio d'inoccupation : 56,5%





rue Sainte-Catherine Est

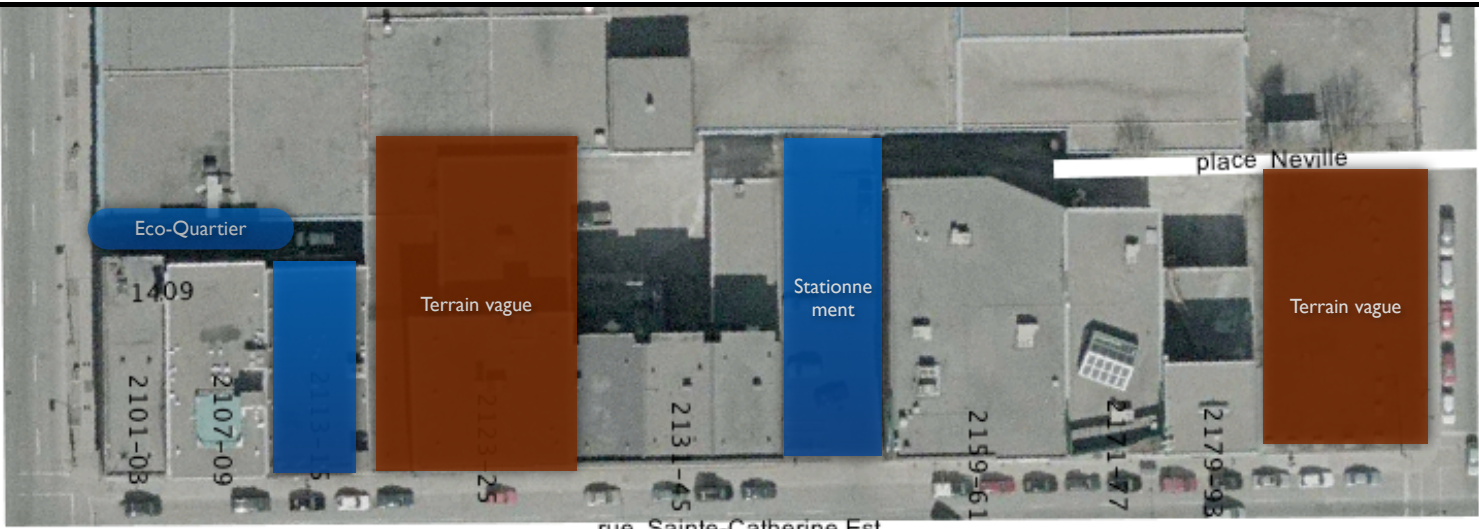


Copyright (c) 2002 Ha

# Dorion - De Lorimier

Longueur de façade : 180 mètres (90m +90m)  
Longueur inoccupée : 33,5 mètres  
Ratio d'inoccupation : 20,0%





# De Lorimier - Parthenais

Longueur de façade : 318 mètres (159m + 159m)  
Longueur inoccupée : 224,5 mètres  
Ratio d'inoccupation : 70,6%

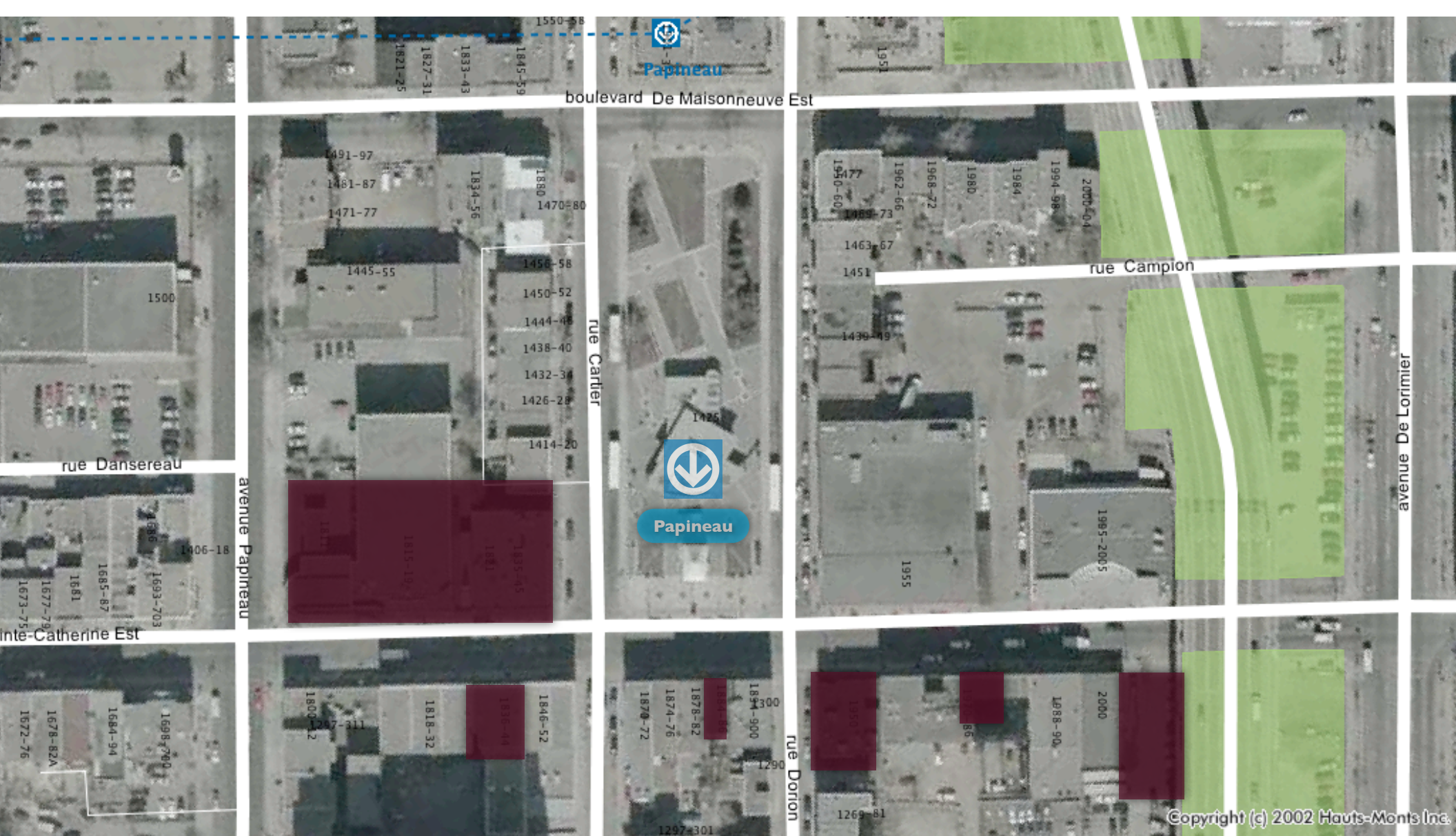




# Parthenais - Fullum

Longueur de façade : 230 mètres (116m + 114m)  
Longueur inoccupée : 99 mètres  
Ratio d'inoccupation : 43,0%





## Les abords de la station Papineau

Longueur de façade : 390,5 mètres  
 Longueur inoccupée : 119,5 mètres  
 Ratio d'inoccupation : 30,6%





## Cartier - Dorion

Longueur de façade : 69 mètres (33m +36m)

Longueur inoccupée : 6 mètres

Ratio d'inoccupation : 8.7%

Sans métro : 16,7%

Copyright (c) 2002 Hauts-Monts Inc.



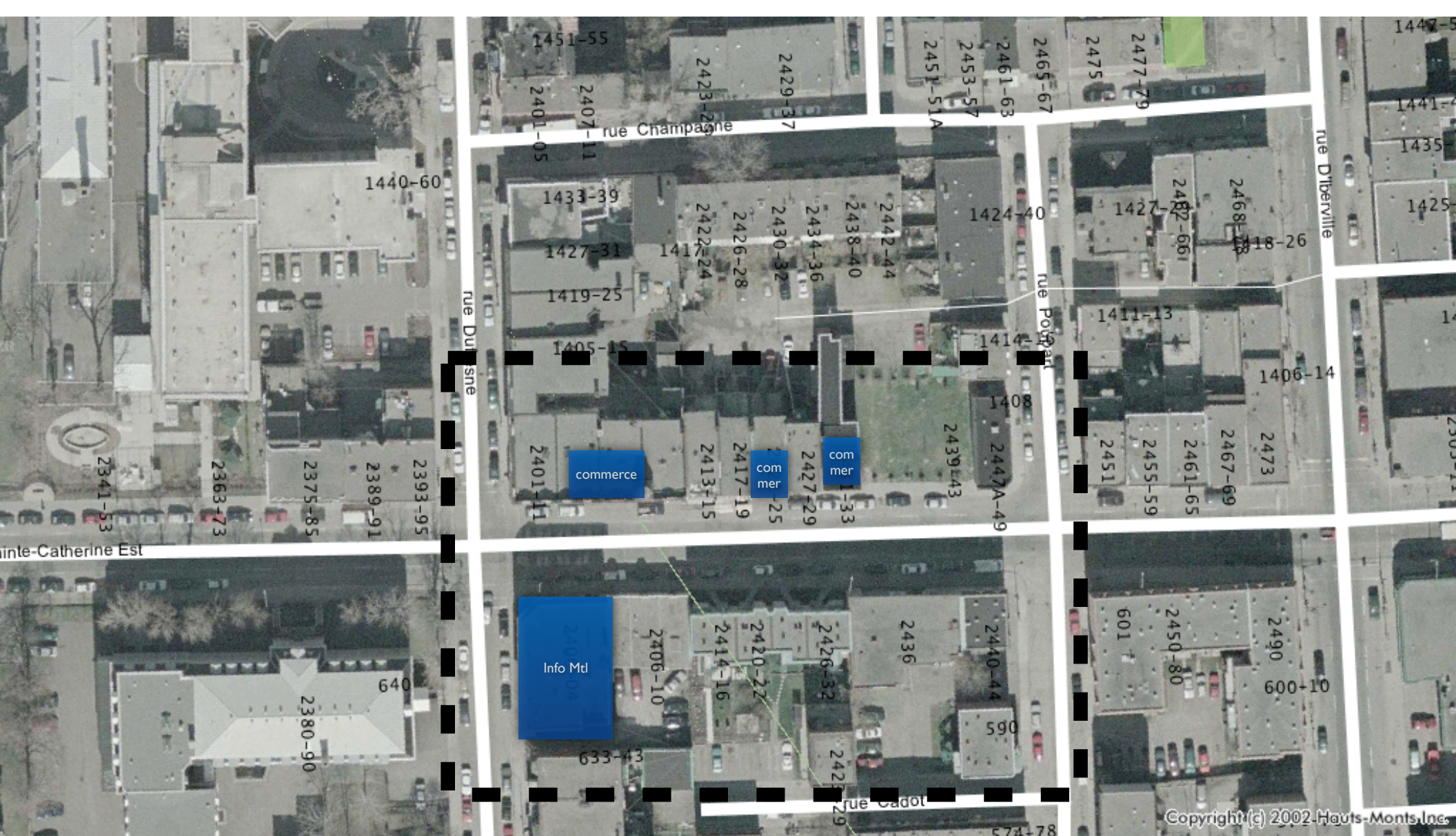


Fullum - Dufresne

Longueur de façade : 270 mètres (135m + 135m)  
 Longueur inoccupée : 13,5 mètres  
 Ratio d'inoccupation : 5,0%

Copyright (c) 2002 Hauts-Montreal





Dufresne - Poupart

Longueur de façade : 172 mètres (87m +85m)

Longueur inoccupée : 42,5 mètres

Ratio d'inoccupation : 24,7%





## Poupert - D'iberville

Longueur de façade : 70 mètres (35m +35m)

Longueur inoccupée : 13 mètres

Ratio d'inoccupation : 18,6%





D'iberville - Frontenac

Longueur de façade : 112 mètres (56,5m +55,5m)  
Longueur inoccupée : 35 mètres  
Ratio d'inoccupation : 31,25%