

MÉMOIRE DÉPOSÉ LORS DE LA CONSULTATION  
PUBLIQUE SUR L'AVENIR DU SECTEUR GRIFFINTOWN

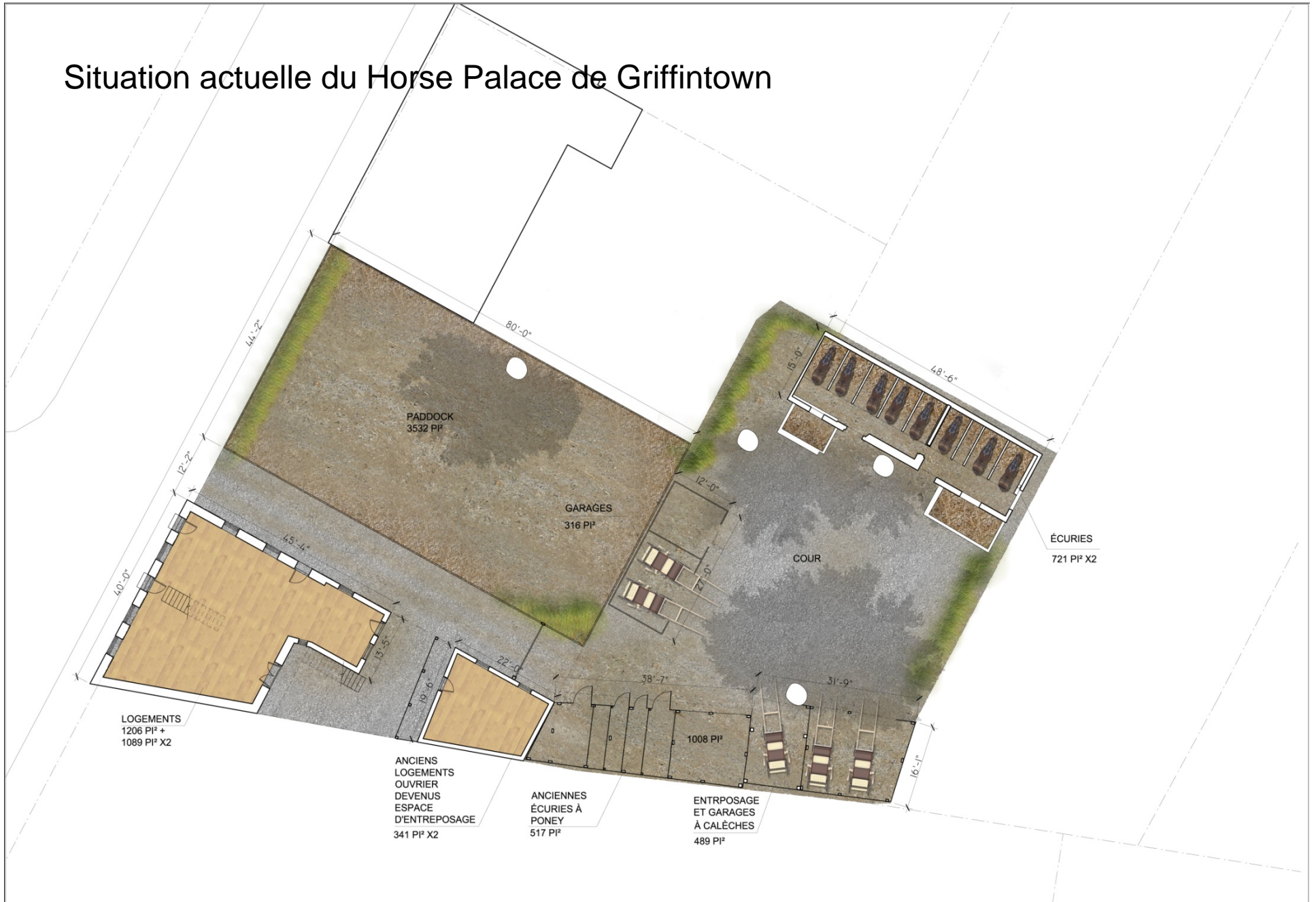
9 Février 2012

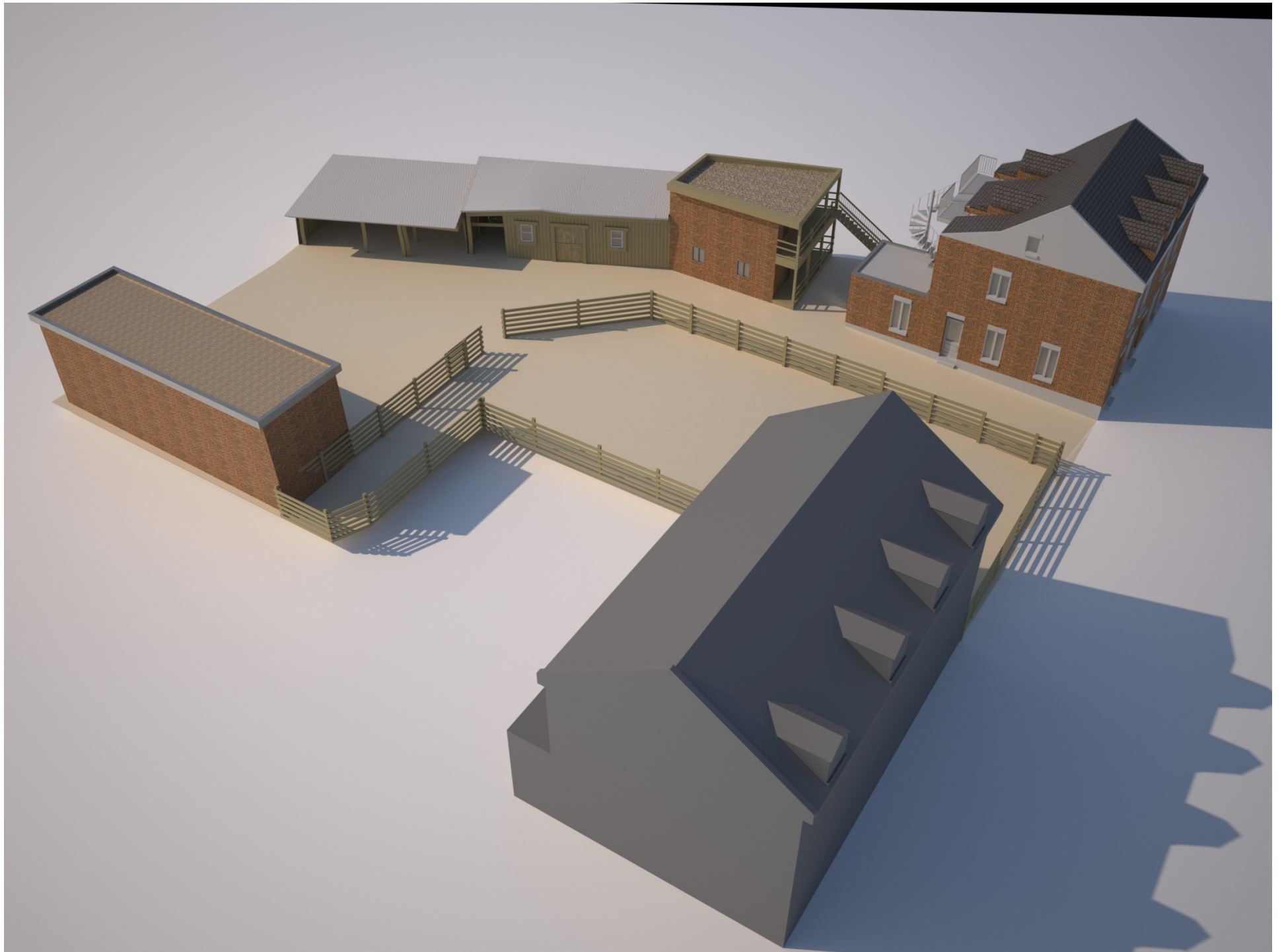
fondation  
**GRIFFINTOWN**  
**HORSE PALACE**  
foundation





# Situation actuelle du Horse Palace de Griffintown









The Spread Eagle Coach Yard, Wansworth <sup>Lead</sup>  
where I slept 16 July 1859. and went to Clapham to D. Mantell

G. Scharf del July 1859



# Phase 1: Rénovation et mise aux normes des écuries ouverture des écuries au public et à la **zoothérapie**



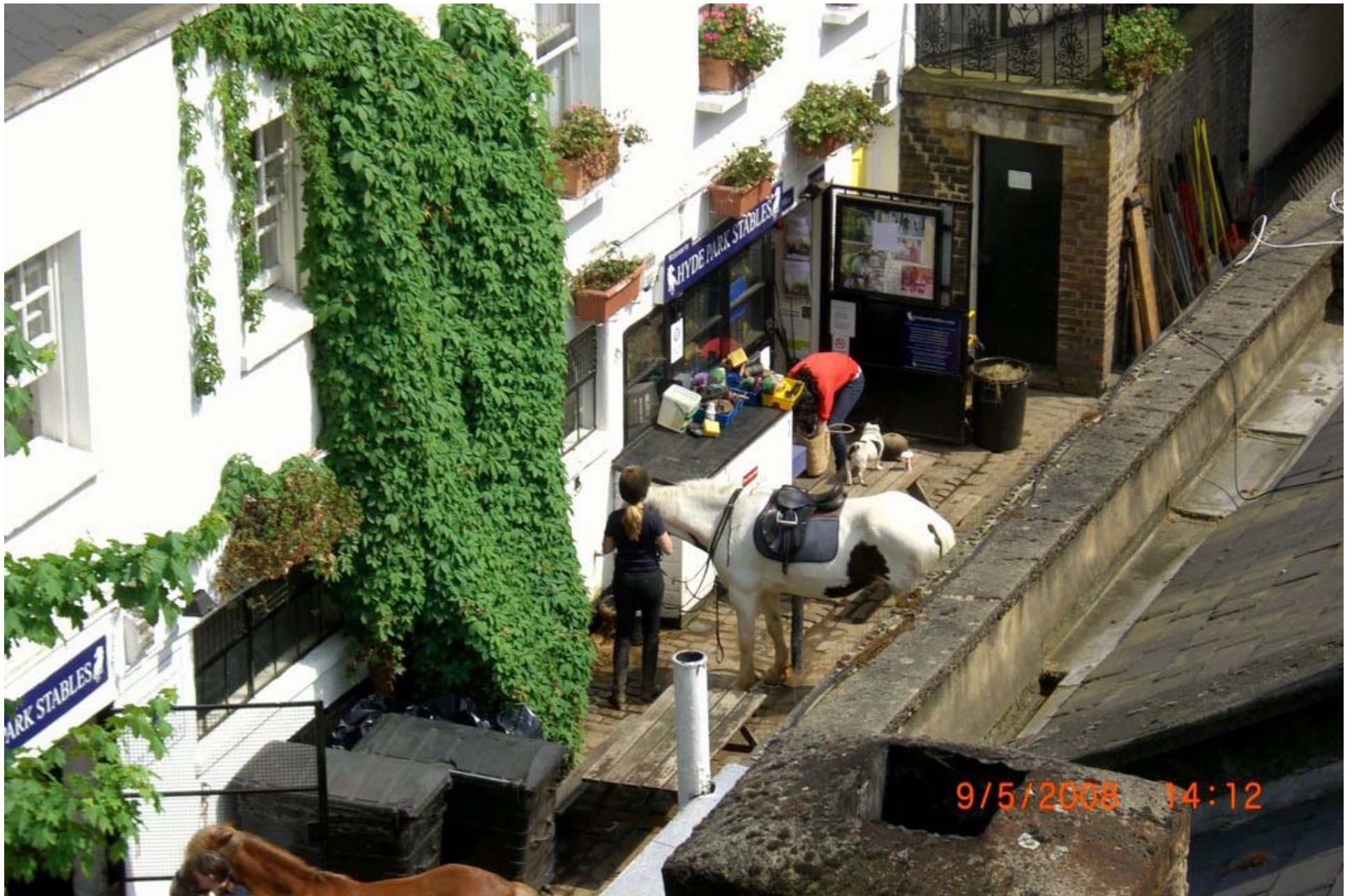




## Hyde Park Stables, Londres, Co-habitation du cheval en milieu résidentiel

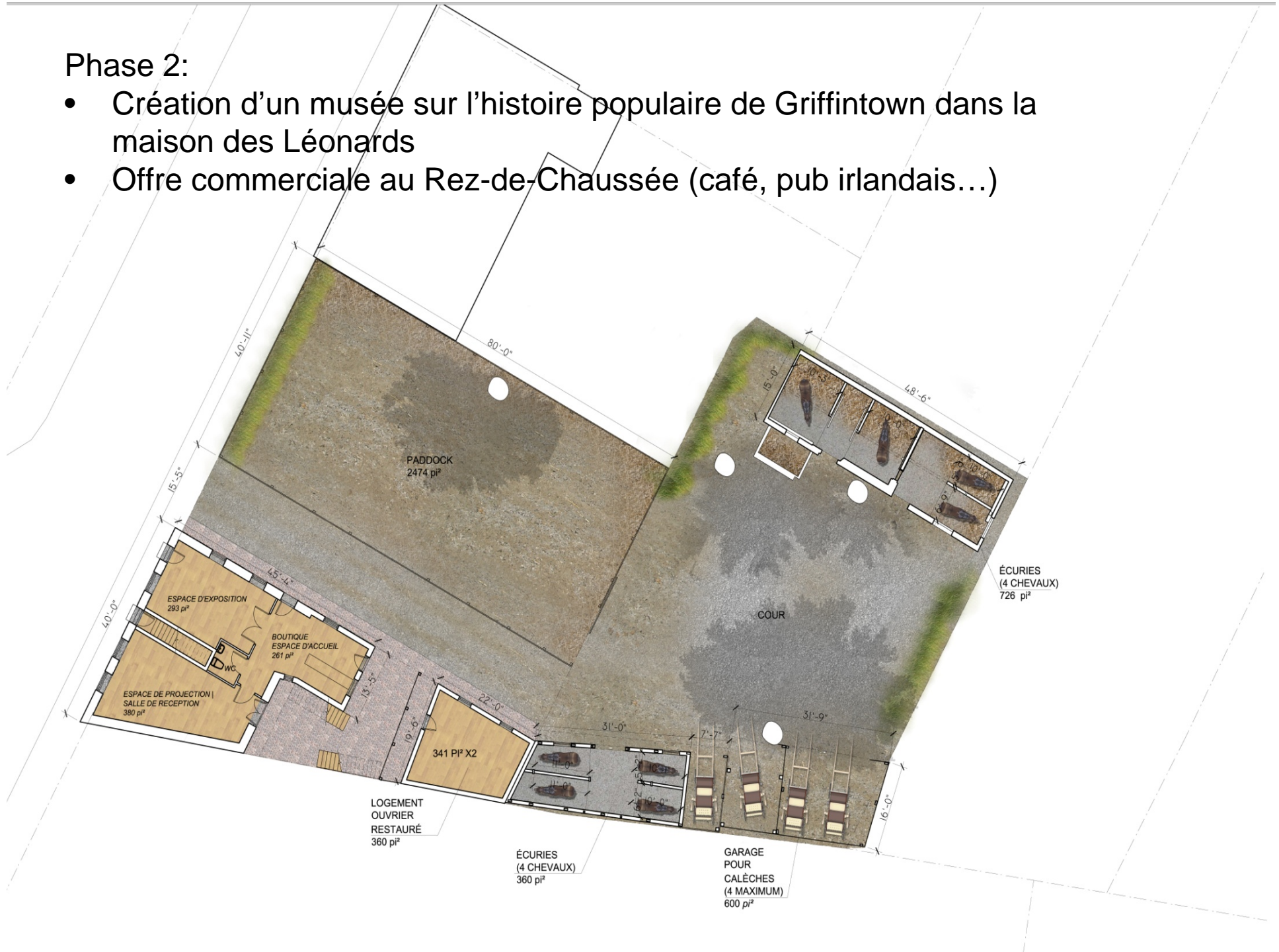


# Hyde Park Stables, Londres, Co-habitation du cheval en milieu résidentiel



## Phase 2:

- Création d'un musée sur l'histoire populaire de Griffintown dans la maison des Léonards
- Offre commerciale au Rez-de-Chaussée (café, pub irlandais...)



# Lower East Side Museum – Tenement Museum – New York



Façade du 97 Orchard Street, New York.

## Un projet de rénovation et de mémoire

- Le musée Tenement de New York situé au 97, rue Orchard a été construit en 1863 dans la région au Sud Est de Manhattan. Il a logé près de 7000 immigrants ouvriers.
- Ce musée est un véritable exemple de notre vision de réhabilitation que nous souhaitons pour les plus anciennes écuries de Montréal.



Vue de la cuisine de la Famille Levine - Avant restauration



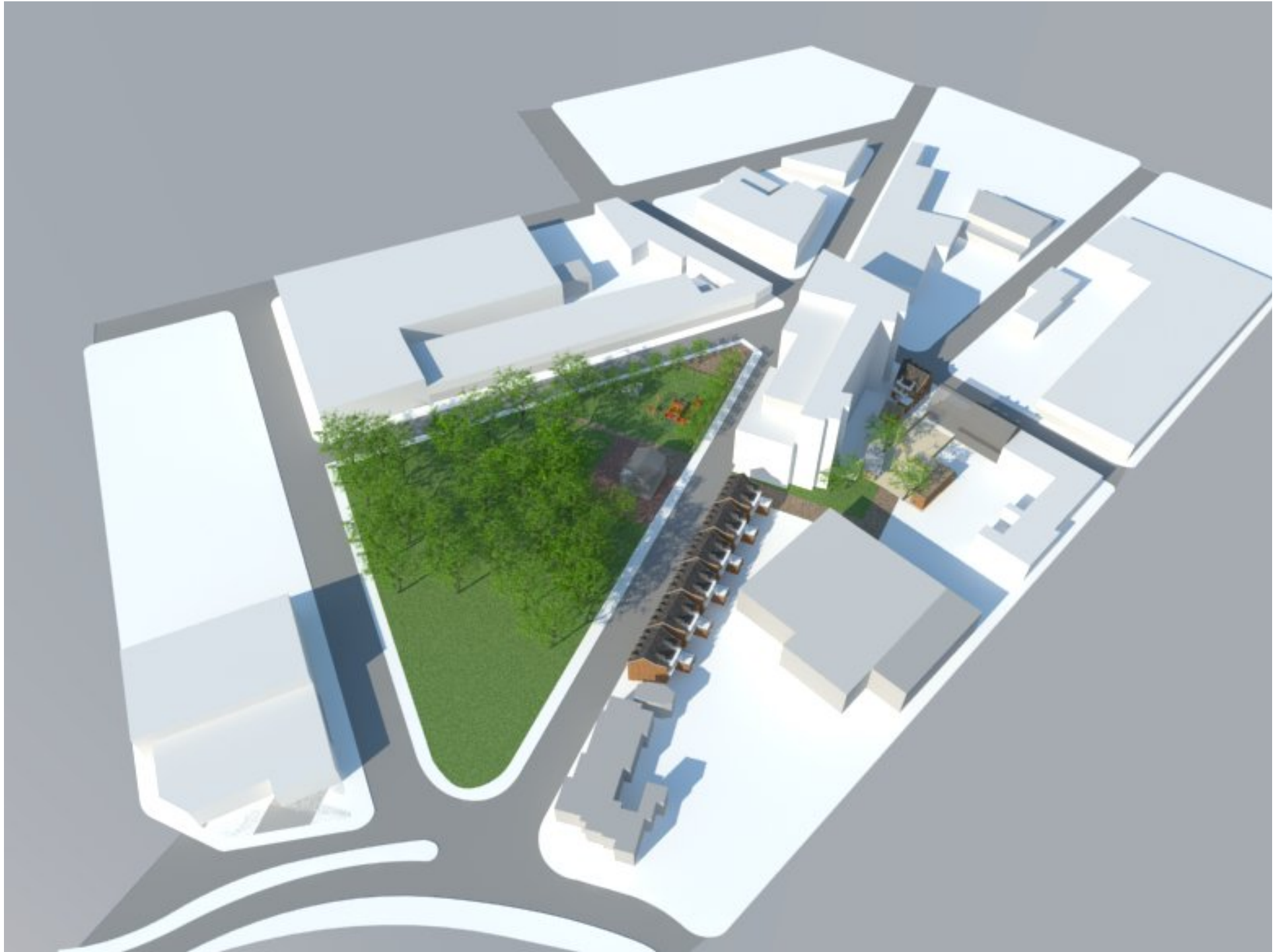
Vue de la cuisine de la Famille Levine - Après restauration

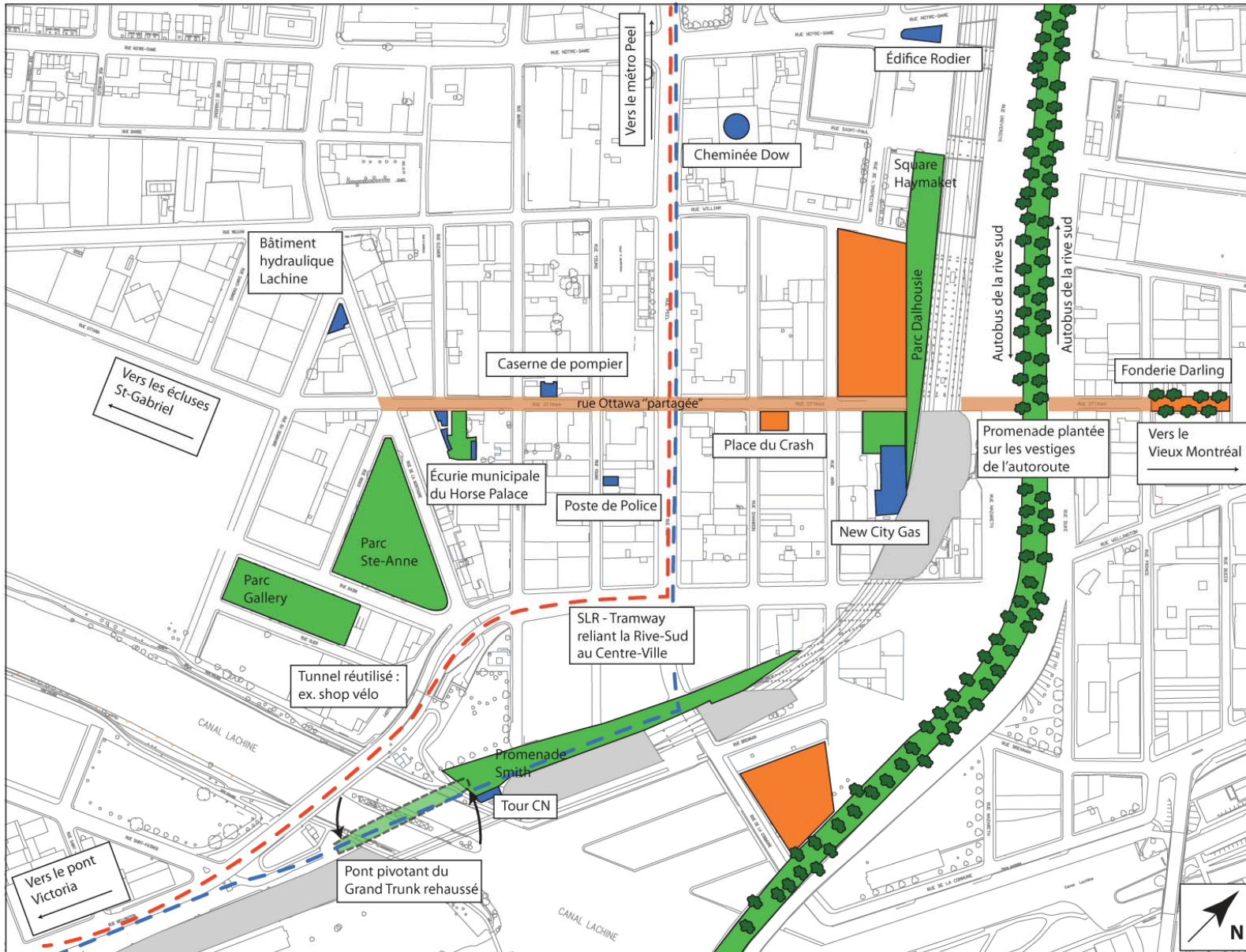


Vue de la cuisine et du salon de la Famille Baldizzi - Avant restauration



Vue de la cuisine et du salon de la Famille Baldizzi – Après restauration





**Regard commun sur Griffintown**  
Plan directeur proposé pour le secteur Peel-Wellington

Présenté à l'office de consultation publique de Griffintown  
9 février 2012

**Demandes spéciales**

Modification du programme particulier d'urbanisme de Griffintown, secteur Peel-Wellington :  
- diminution des hauteurs et du taux d'implantation permis.

Rue Ottawa :  
- usage commercial aux rez-de-chaussées  
- priorité à la mobilité douce; piétons, cyclistes, calèches, etc.

- espaces verts publics
- bâtiments patrimoniaux à mettre en valeur
- espaces publics dédiés aux activités culturelles
- - - trajet SLR - Tramway
- - - trajet pour vélos









# Utilisation du cheval pour l'entretien des espaces verts



# Utilisation du cheval pour l'entretien des espaces verts



Utilisation du cheval pour l'entretien des espaces verts





Lancement de la Fondation du Horse Palace, Novembre 2009



Parade de la St Patrick, Mars 2010



Levée de fonds avec la  
Fonderie Darling, Octobre  
2010





Levée de fonds avec la  
Fonderie Darling, Octobre  
2010



Journée de la culture  
octobre 2011



Journée de la culture  
octobre 2011

