

Légende - ligne du temps

- Conditions de vie
- - - Industries

Légende des usages

- Industriel
- Institutionnel
- Commercial
- Résidentiel
- Espaces verts
- Îlots
- Plans d'eau

cartes et usages
vestiges typologies



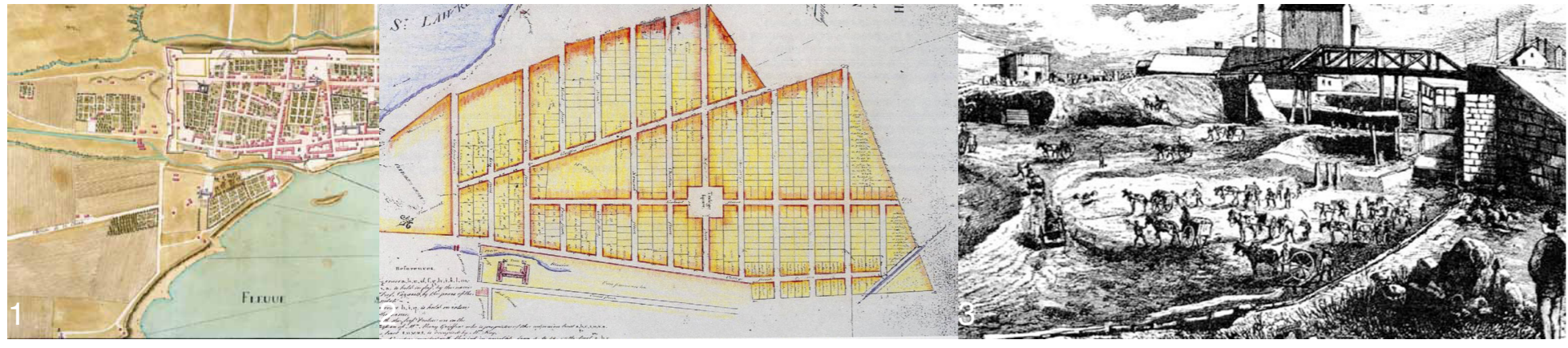
Griffintown

L'histoire d'un quartier

Les débuts de Griffintown

1650-1825

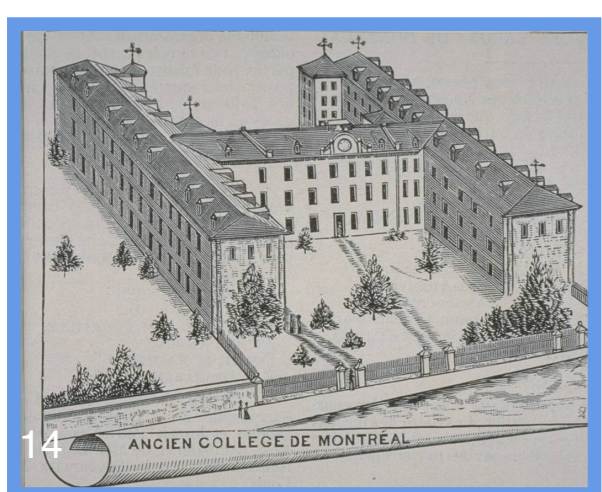
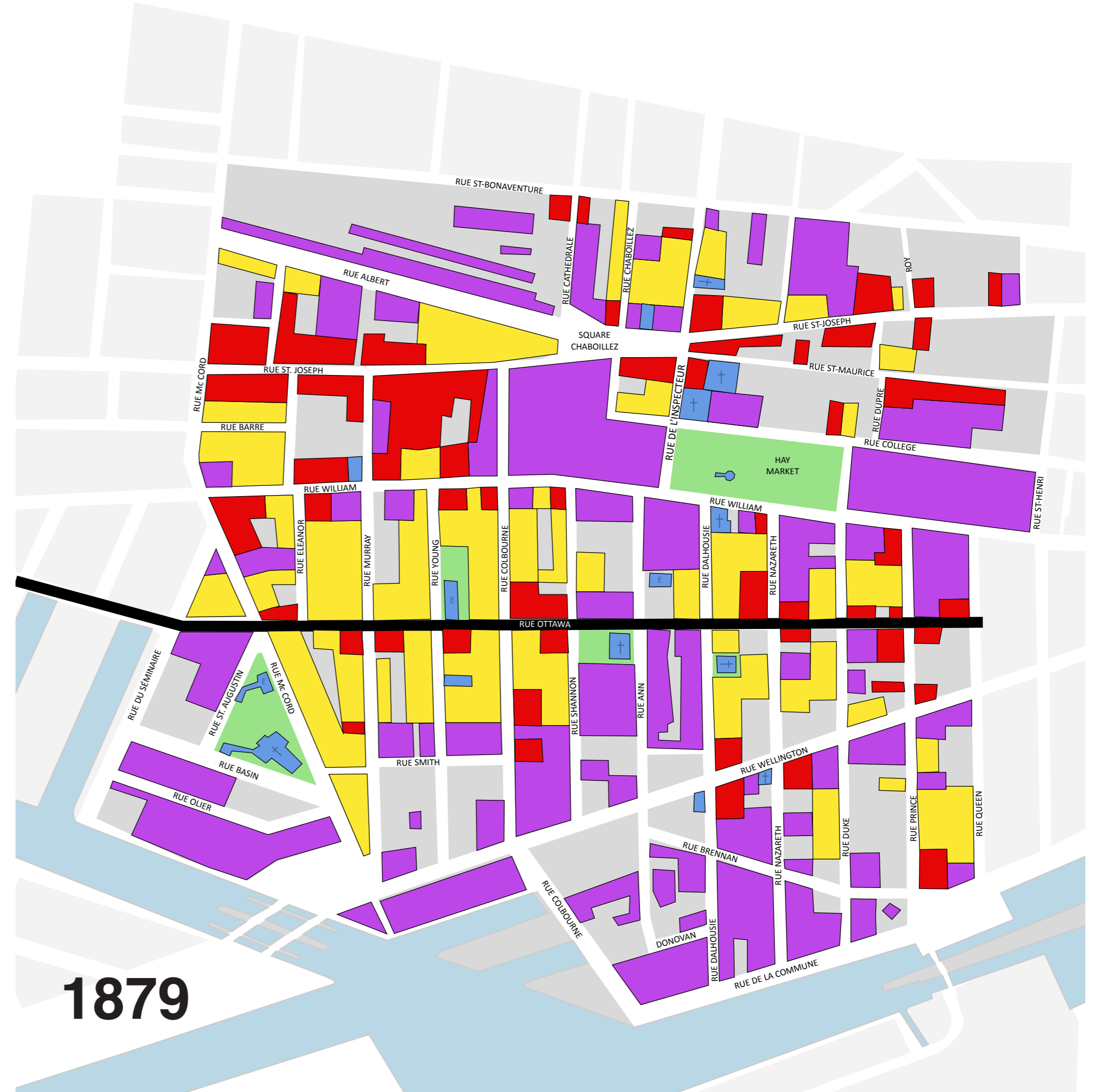
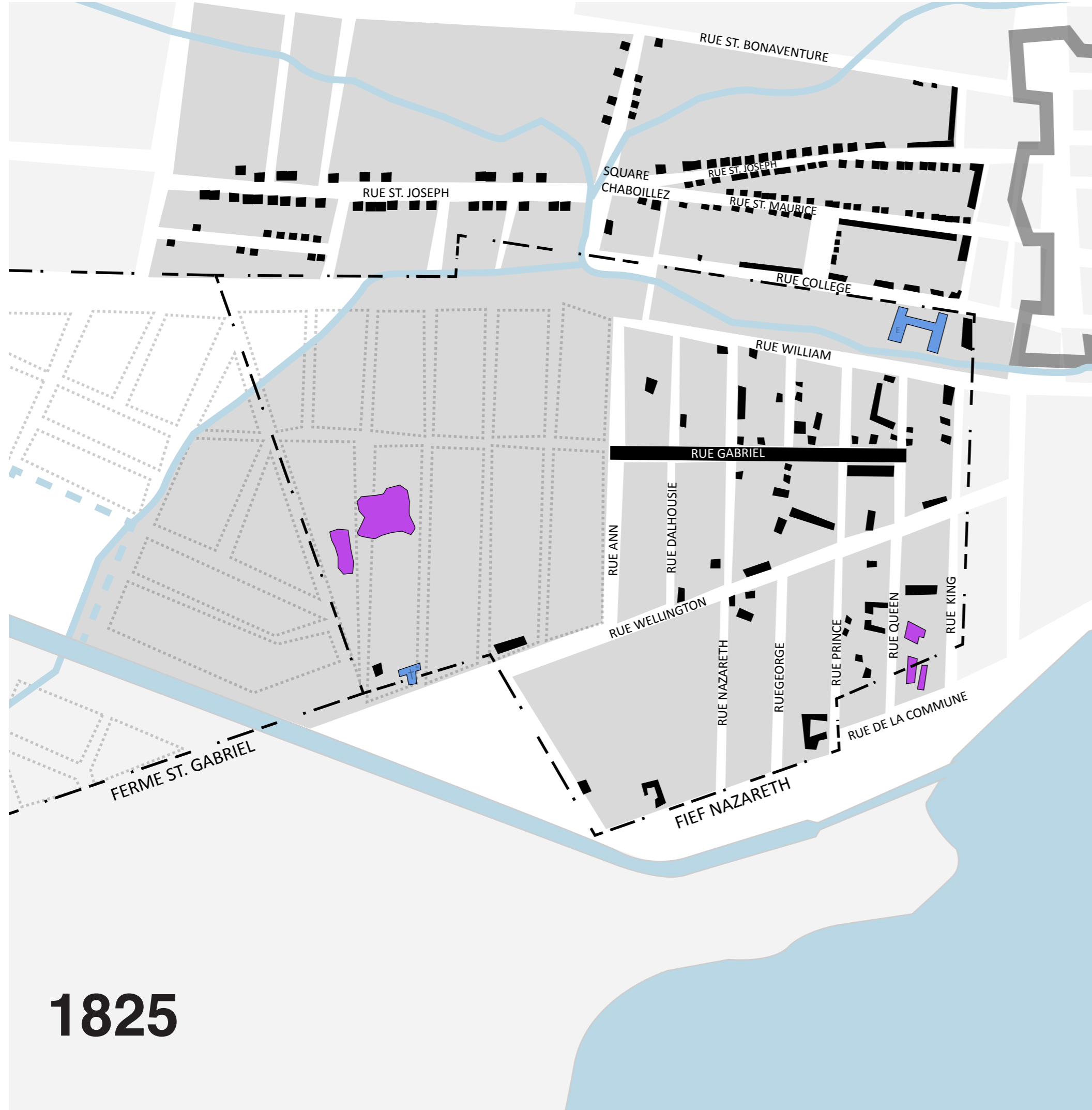
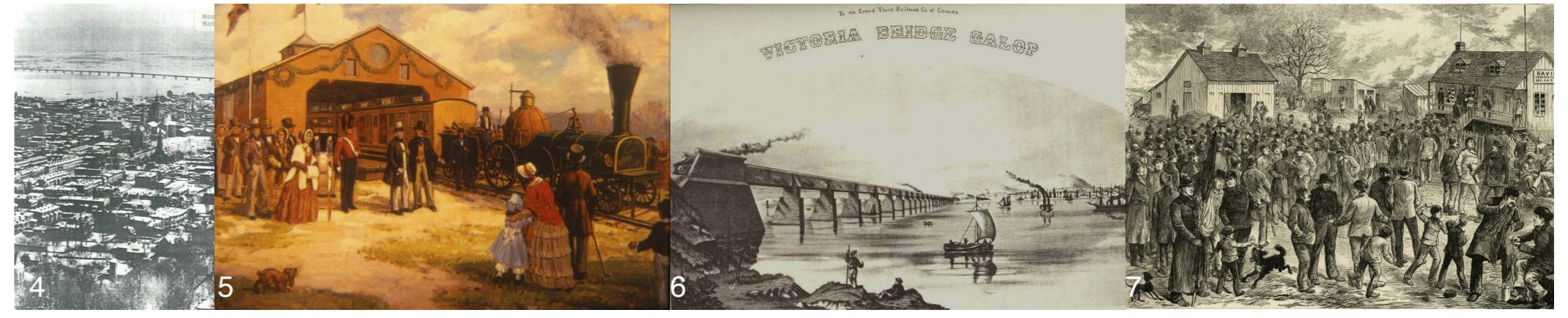
- 1654** Fief Nazareth
- 1791** Location du fief Nazareth à Thomas McCord
- 1800** Fief loué à Mary Griffin: développement du secteur
- 1806** Adoption du nom Griffintown
- 1804-1810** Démolition des fortifications
- 1814** McCord récupère son fief
- 1816** Industries de grande envergure



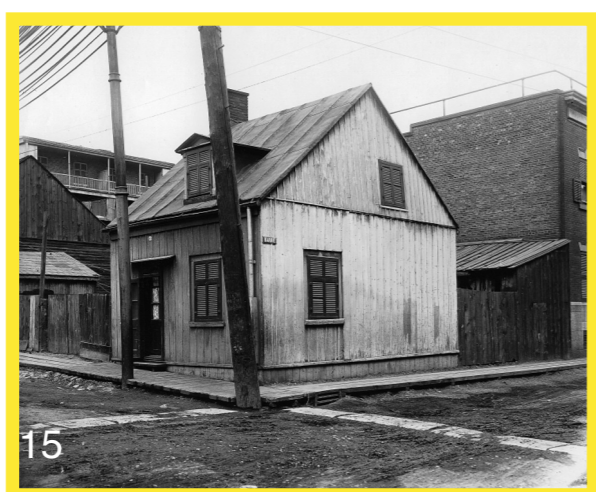
Industrialisation

1825-1880

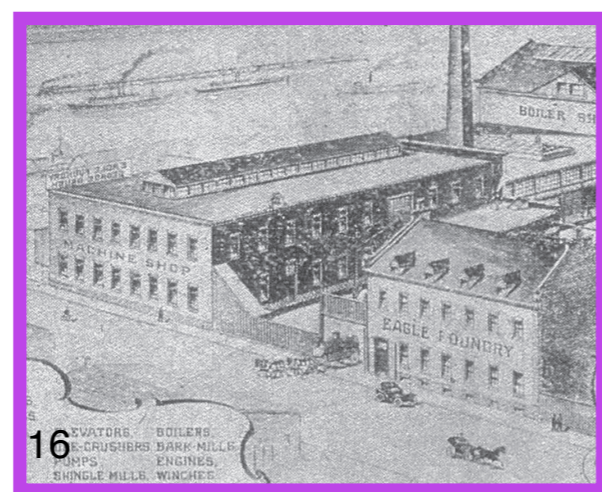
- 1821-1824** Excavation du Canal Lachine
- 1845** Agrandissement du Canal
- 1845** Feu de Griffintown
- 1845-1849** La Grande Famine (Irlande)
- 1847** Épidémie de Typhus
- Milieu XIXe** Révolution industrielle É-U
- 1859** Pont Victoria
- 1871** Bretelle ferroviaire



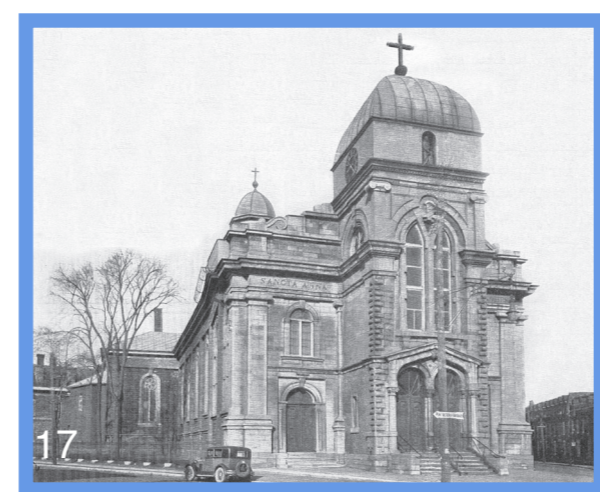
- Hospitalières de St-Joseph de l'Hôtel-Dieu
- Ferme "La Grange des Pauvres"
- Nationalités : Écossais, Anglais, Irlandais



- Maison à pignon, 1 ou 2 familles.
- 1 ou 2 étages
- Structure de bois ou de pierre
- Pour les ouvriers et les propriétaires d'industries



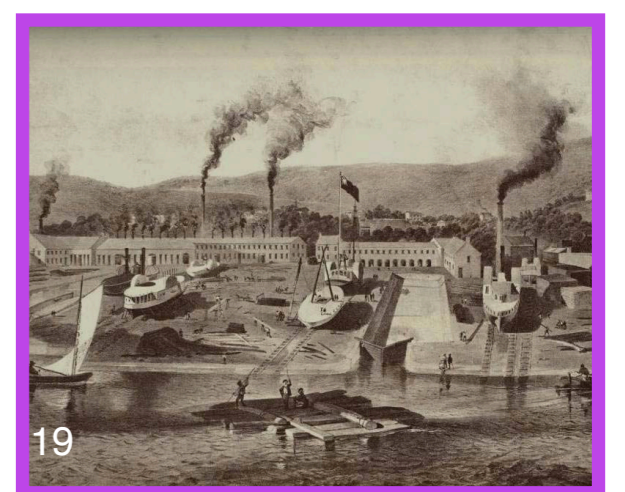
- Début de l'industrialisation dans le secteur est (fonderie) et dans le secteur ouest (briqueterie)
- Importance de la briqueterie dans la construction de l'ensemble du quartier



- Rue Dalhousie: services communautaires anglo-protestants
- Augmentation considérable de la population
- Nationalités mixtes, Irlandais catholiques majoritaires



- Logements pour ouvriers : pont Victoria
- 1852: interdiction de construire en bois
- Triplex et maisons en rangée et identiques



- Immenses complexes de plusieurs bâtiments
- Industries situées en majorité en bordure du Canal Lachine
- Augmentation considérable du nombre d'industries



Mount Temple Place



Collège de Montréal



Ferme St-Gabriel



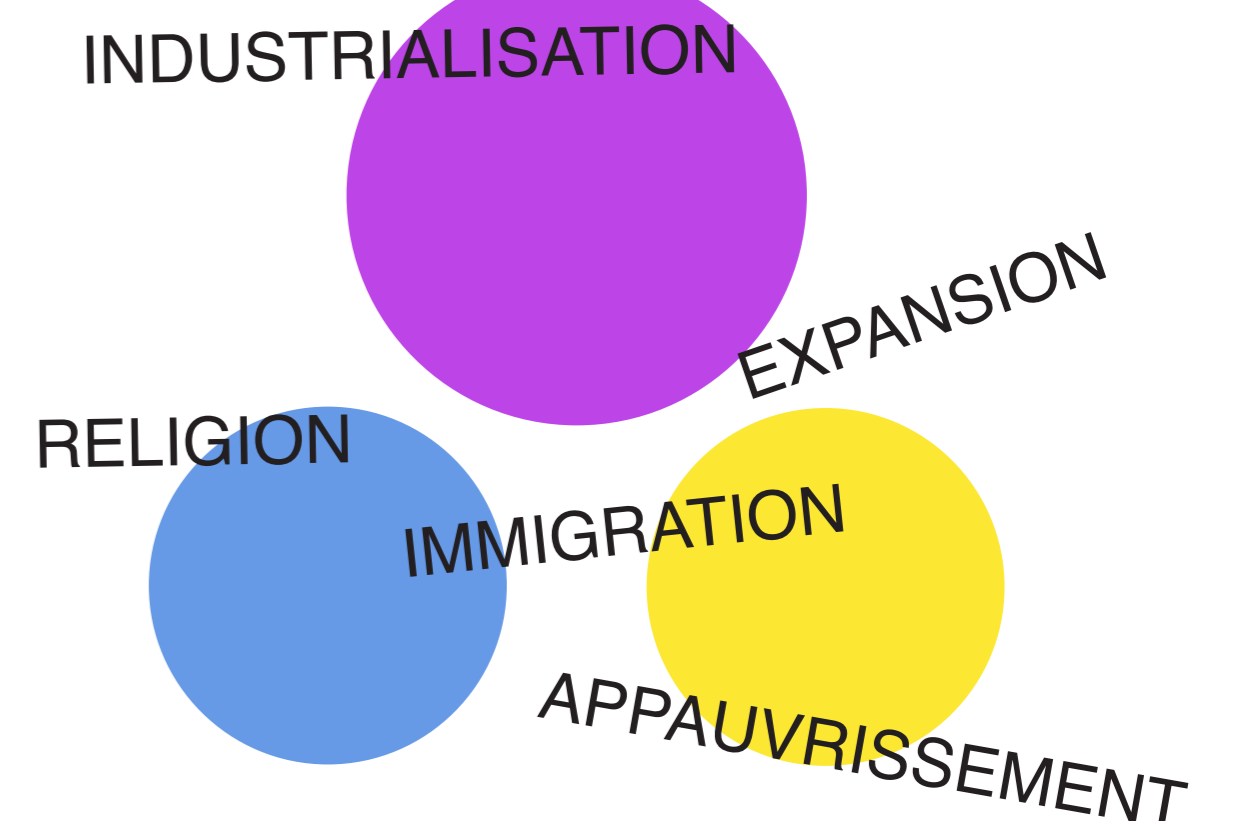
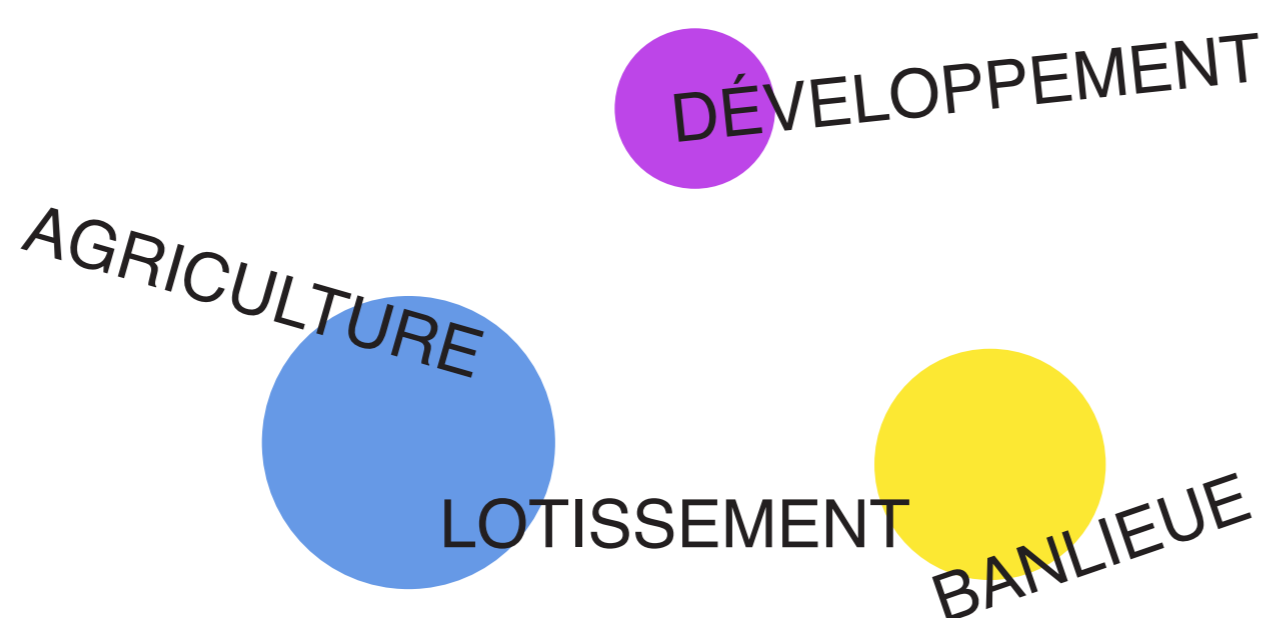
New City Gas



Poste de police no.7



Fondations - Église Ste-Ann



Stabilité 1880-1920

1873-1896
Grande Dépression

1880
Mid-West américain: rail et voie maritime

1885
Petite vérole

1896-1914
Intensification industrielle

1914-1918
Première guerre mondiale



Incertitude 1920-1960

1920
Conversion des usines en entrepôts

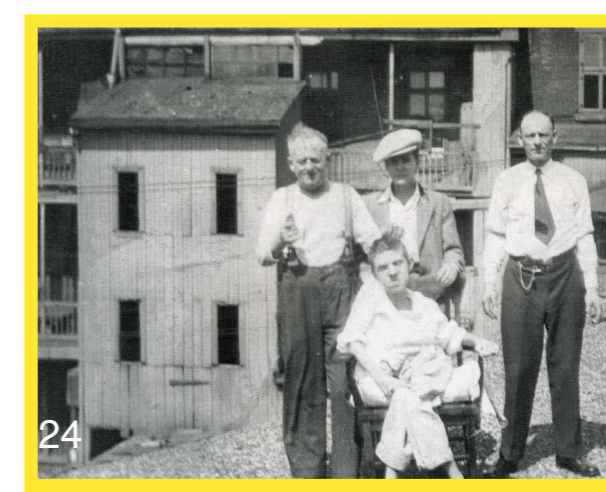
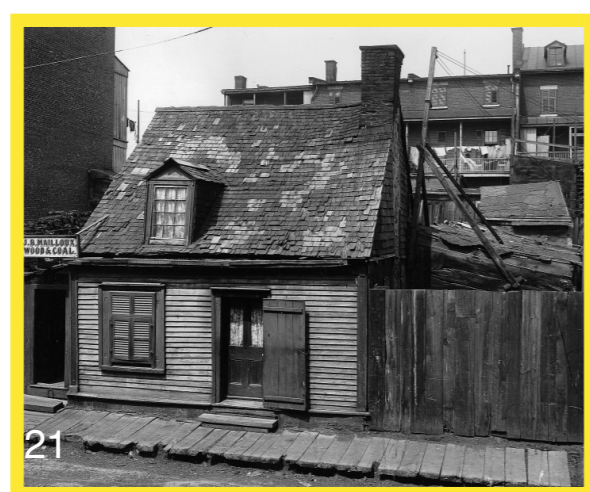
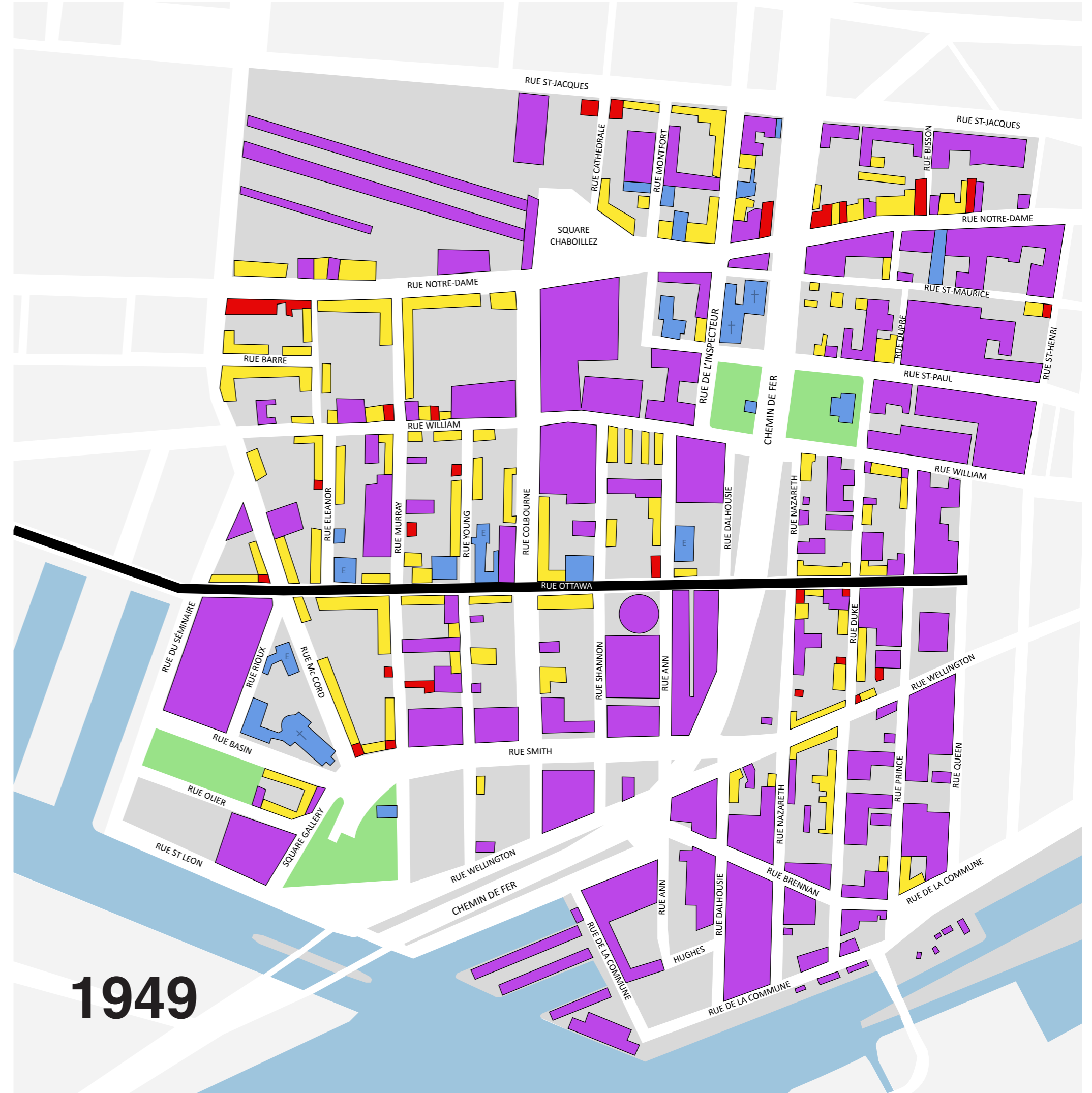
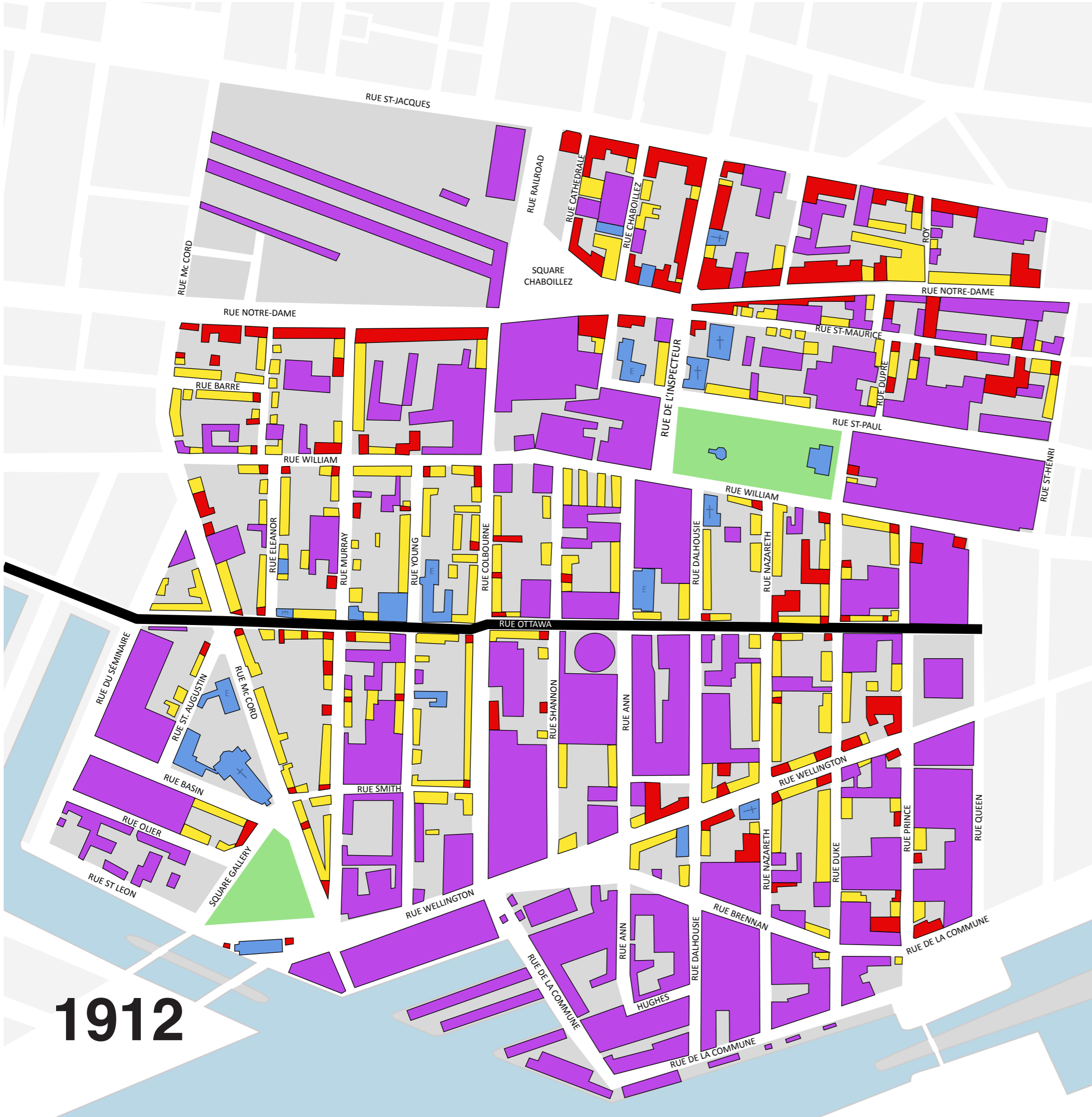
1920-1950
Dernière poussée industrielle

1929-1937
Grande Dépression

1930
Viaduc ferroviaire

1939-1945
Deuxième Guerre Mondiale

1959
Ouverture de la Voie Maritime



- Communautés francophones, écossaises et anglaises (territoires distincts)
- Poussée d'institutions: les écoles doublent

- Pas d'évolution dans la construction
- 2 familles et plus par maison
- Accès à l'eau dans les maisons, mais toilettes à l'extérieur (*backhouse*)

- Immenses bâtiments industriels
- Fonctions variées
- Soucis dans la construction des sièges sociaux des compagnies

- Diminution importantes des institutions publiques
- Grande majorité d'Irlandais catholiques
- Disparition de toute institution protestante

- Pas de nouvelles constructions
- Entretien défectueux
- Début des démolitions
- Classe pauvre et ouvrière

- Transformations d'usines en entrepôts
- Bâtiments peu élevés (hauteur) et largement fenêtrés



Caserne no.3

Fonderie Darling

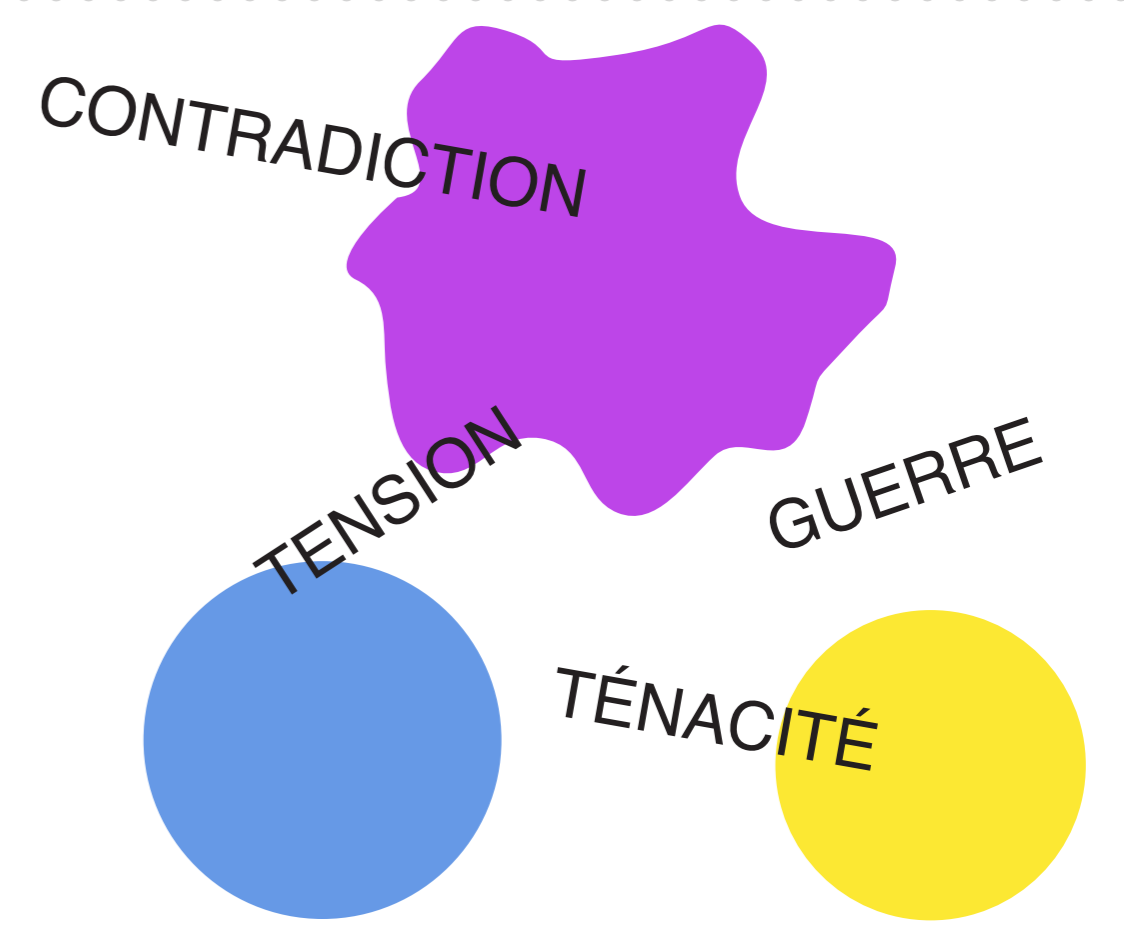
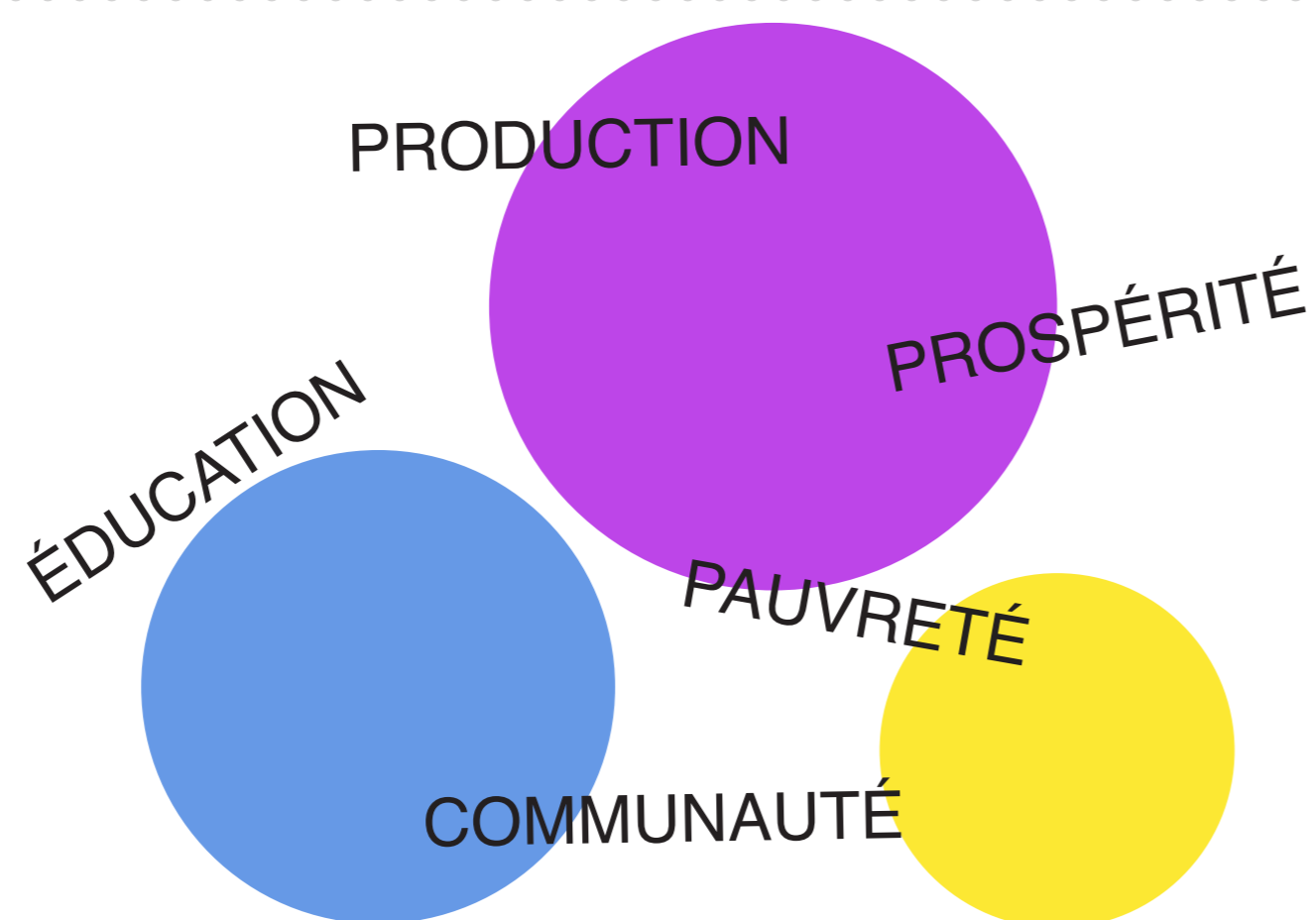
Pouponnière Ste-Ann



Chalet du Square Gallery

Brasserie Dow

Viaduc du CN

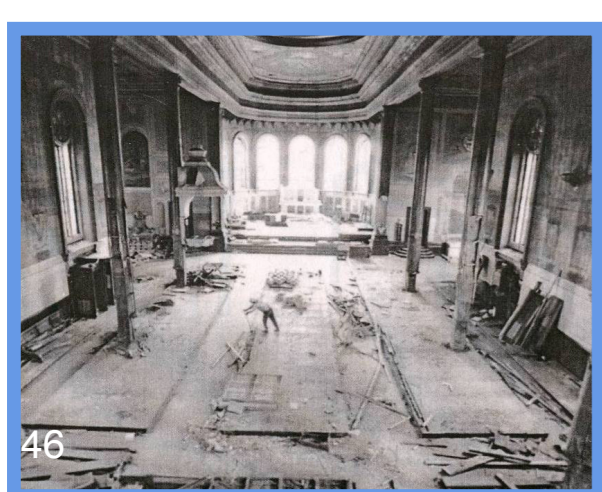
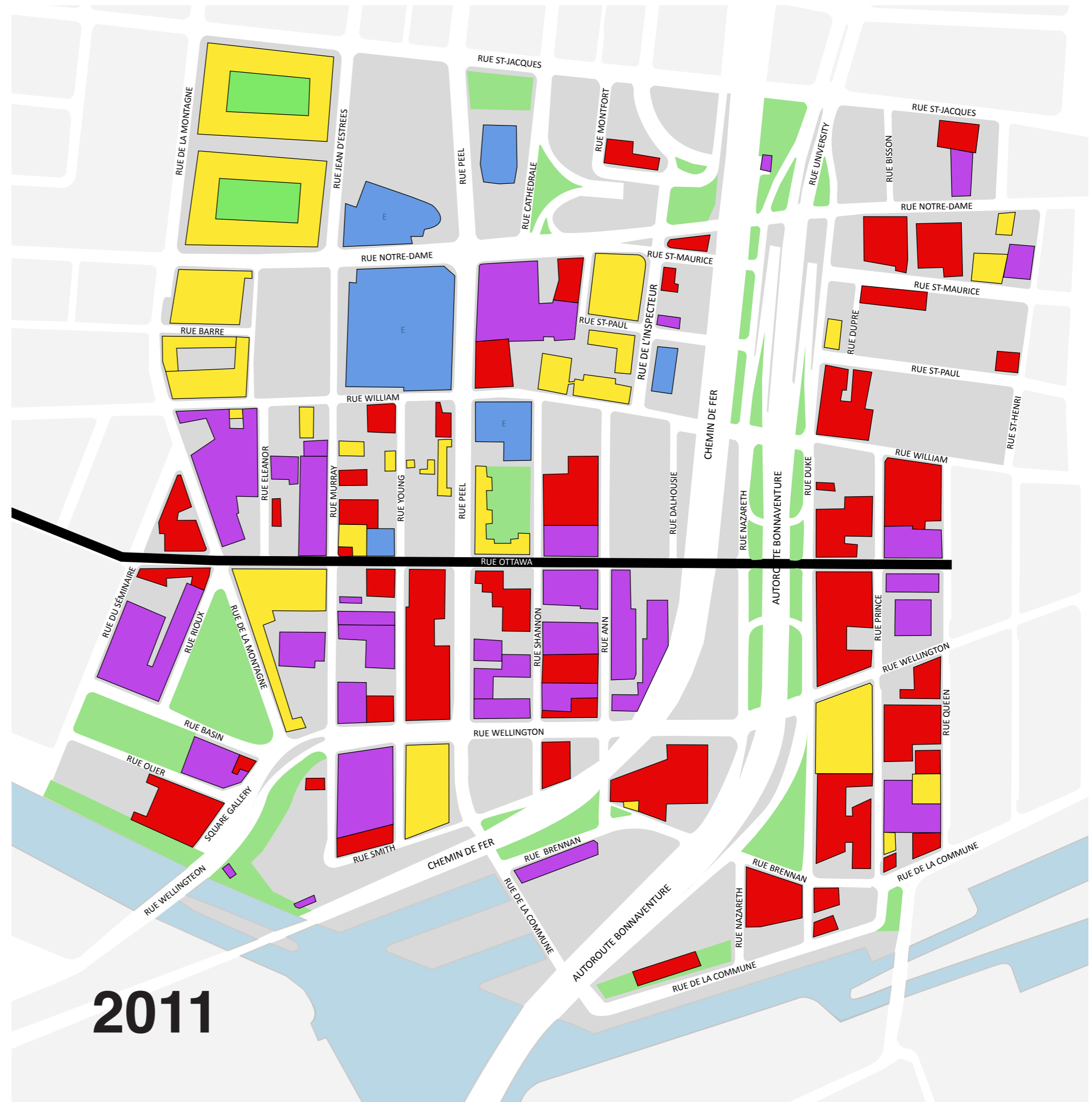
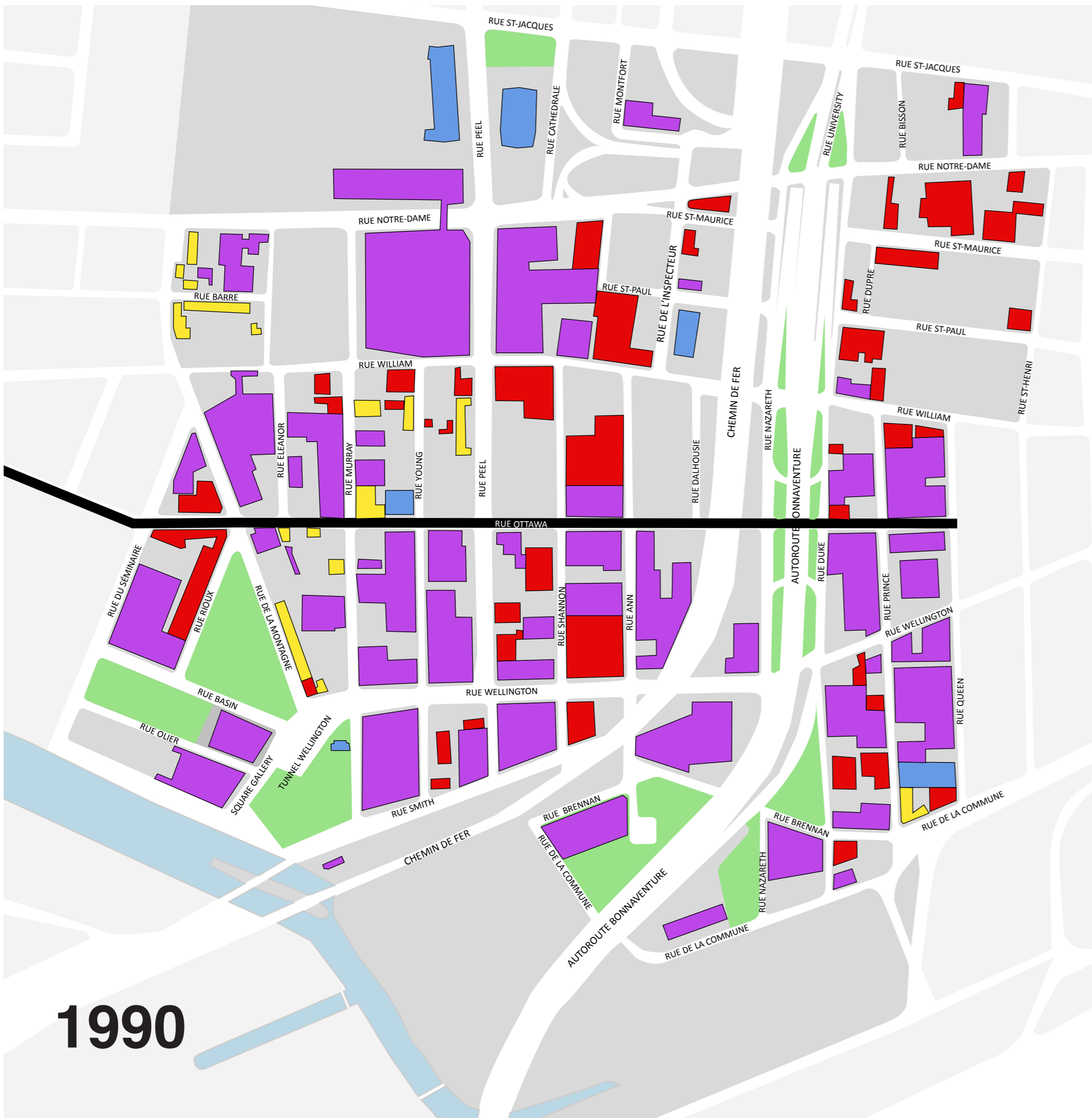
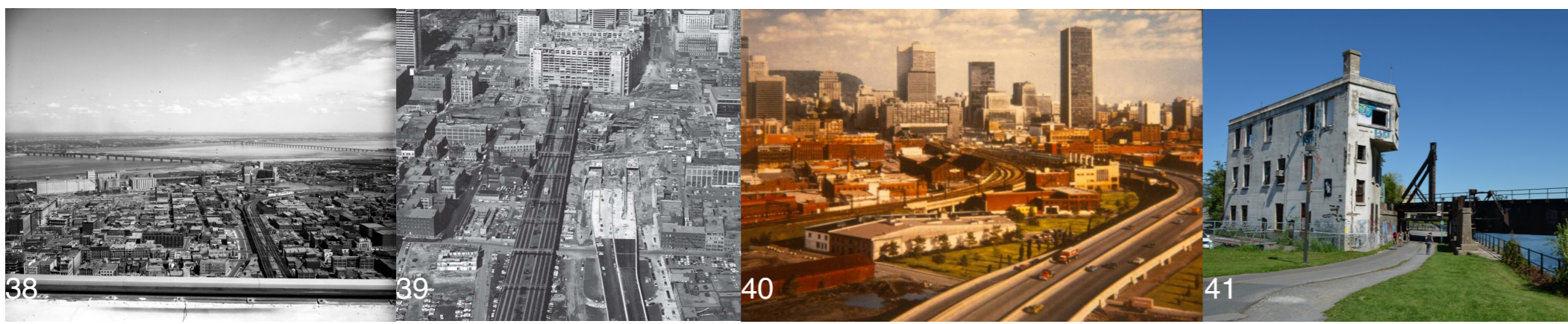


Déclin 1960-1990

Renouveau 1990-2011

- 1963** Re-zonage industriel
- 1964** Fermeture des écluses du Canal
- 1964-1990** Vague de démolition
- 1965** Autoroute Bonaventure
- 1967** Expo 67
- 1970** Démolition d'institutions
- 1976** Jeux olympiques
- 1978** Piste cyclable

- 1992** Nouveaux plans directeurs
- 1996** ÉTS (ancienne brasserie Dow)
- 1998** Cité du multimédia
- 2002** Réouverture du Canal
- 2007** Début des projets résidentiels



- En 1960, les dernières écoles disparaissent
- Les pompiers et la police font partie des dernières institutions du quartier
- Griffintown People's Association



- Vaste opération de démolition
- 3 projets de restauration de triplex
- Individus pauvres



- Déclin des industries (zonage de la ville)
- Construction d'un axe autoroutier = principale source d'emploi



- Communautés jeunes et étudiantes
- Événements artistiques rassembleurs
- Mouvements de sauvegarde du quartier



- Projets de tours de condominiums en plusieurs phases
- 1 famille par condo
- Diversification de la population: étudiants, gens aisés, travailleurs



- Grandes entreprises à caractère international
- Immeubles à bureaux
- Bandeaux de fenêtres, revêtement de tôle ou de brique



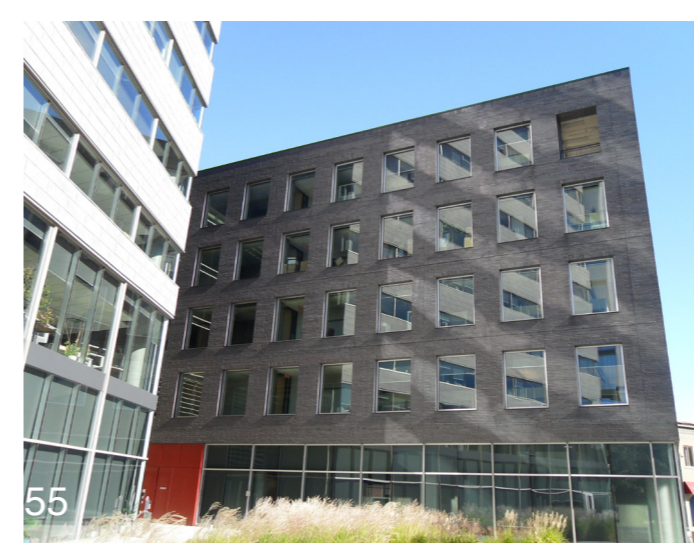
Immeuble administratif



Autoroute Bonaventure



Planétarium



Bureaux de la ville



École de Technologie Supérieure



Développements domiciliaires



CHUTE
FRACTURE
DISPARITION
DÉMOLITION



INTÉRÊT
REVALORISATION
CONTROVERSE
AMBIGUÏTÉ