

État de l'agriculture urbaine à Montréal



Montréal 



Document produit par la Direction des grands parcs et du verdissement en collaboration avec les

- **directions** : Direction des communications; Direction du développement économique et urbain; Direction de l'habitation; Bureau du plan; Direction de la culture et du patrimoine; Direction de la diversité sociale; Muséums Nature de Montréal; Direction de l'environnement et du développement durable; Conseil du patrimoine;
- **19 arrondissements**: Ahuntsic-Cartierville, Anjou, Côte-des-Neiges–Notre-Dame-de-Grâce, Lachine, LaSalle, Le Plateau Mont-Royal, Le Sud-Ouest, L'Île-Bizard—Sainte-Geneviève, Mercier—Hochelaga-Maisonneuve, Montréal-Nord, Outremont, Pierrefonds-Roxboro, Rivière-des-Prairies—Pointe-aux-Trembles, Rosemont—La Petite-Patrie, Saint-Laurent, Saint-Léonard, Verdun, Ville-Marie et Rosemont—La Petite-Patrie
- **sociétés paramunicipales** : Office municipal d'habitation de Montréal (OMHM) et Société d'habitation et de développement de Montréal (SHDM)



Le droit d'initiative



- novembre 2011 : dépôt par le groupe de travail en agriculture urbaine (GTAU) d'une pétition de 29068 signatures
- décembre 2011 : le Comité exécutif mandate l'OCPM pour tenir la consultation sur « **l'état de l'agriculture urbaine à Montréal** »

MONTREAL
UN AVENIR
À CULTIVER





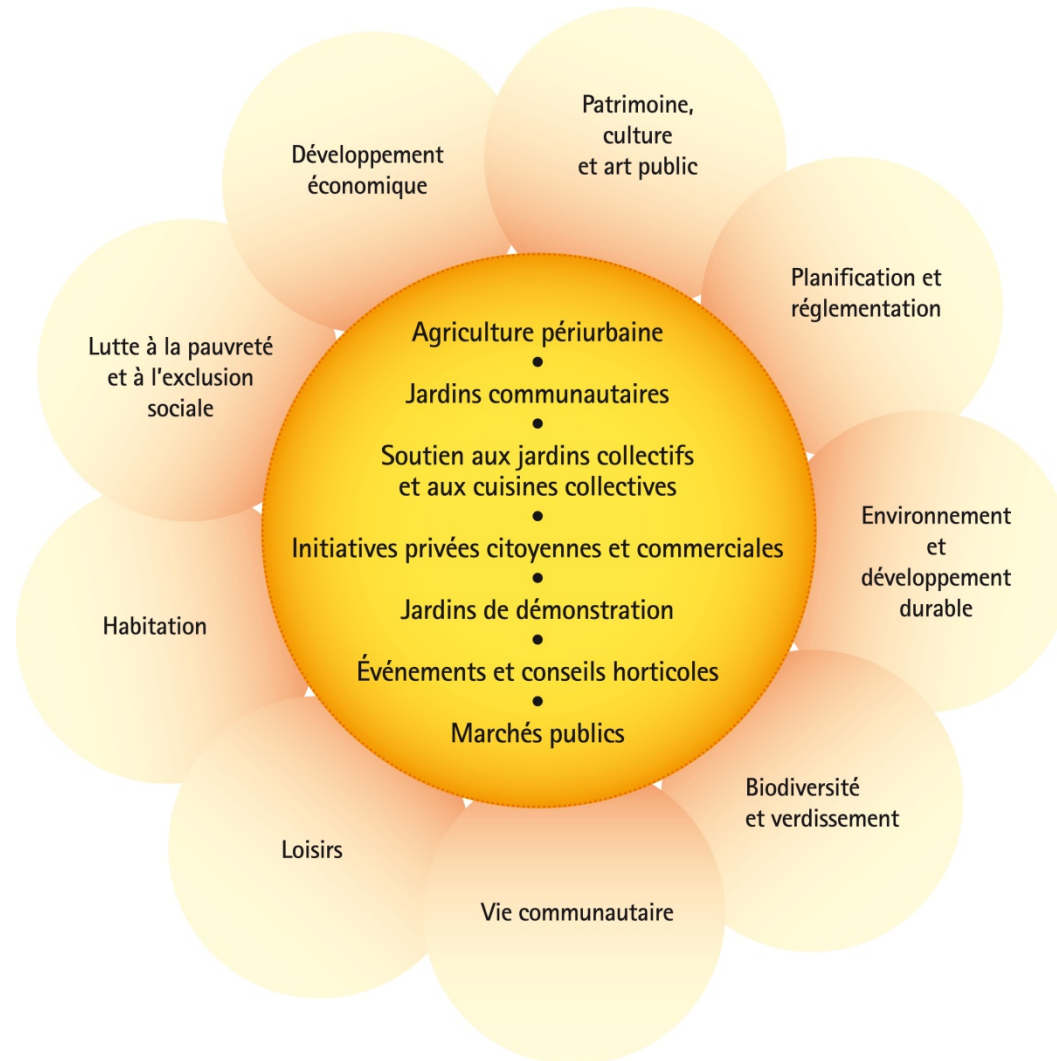
Introduction

- L'agriculture urbaine entendue comme « production alimentaire en milieu urbain »
- Du jardinage à l'agriculture urbaine, diversité :
 - de lieux
 - de pratiques
 - d'acteurs
- De nombreux bénéfices :
 - Économique
 - Social
 - Environnemental
 - Santé



Champs d'actions de la Ville en lien avec l'agriculture urbaine

Introduction

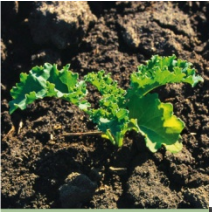




Montréal dans les années 1940

1. L'agriculture à Montréal : d'hier à aujourd'hui

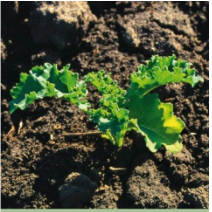




Montréal dans les années 1940

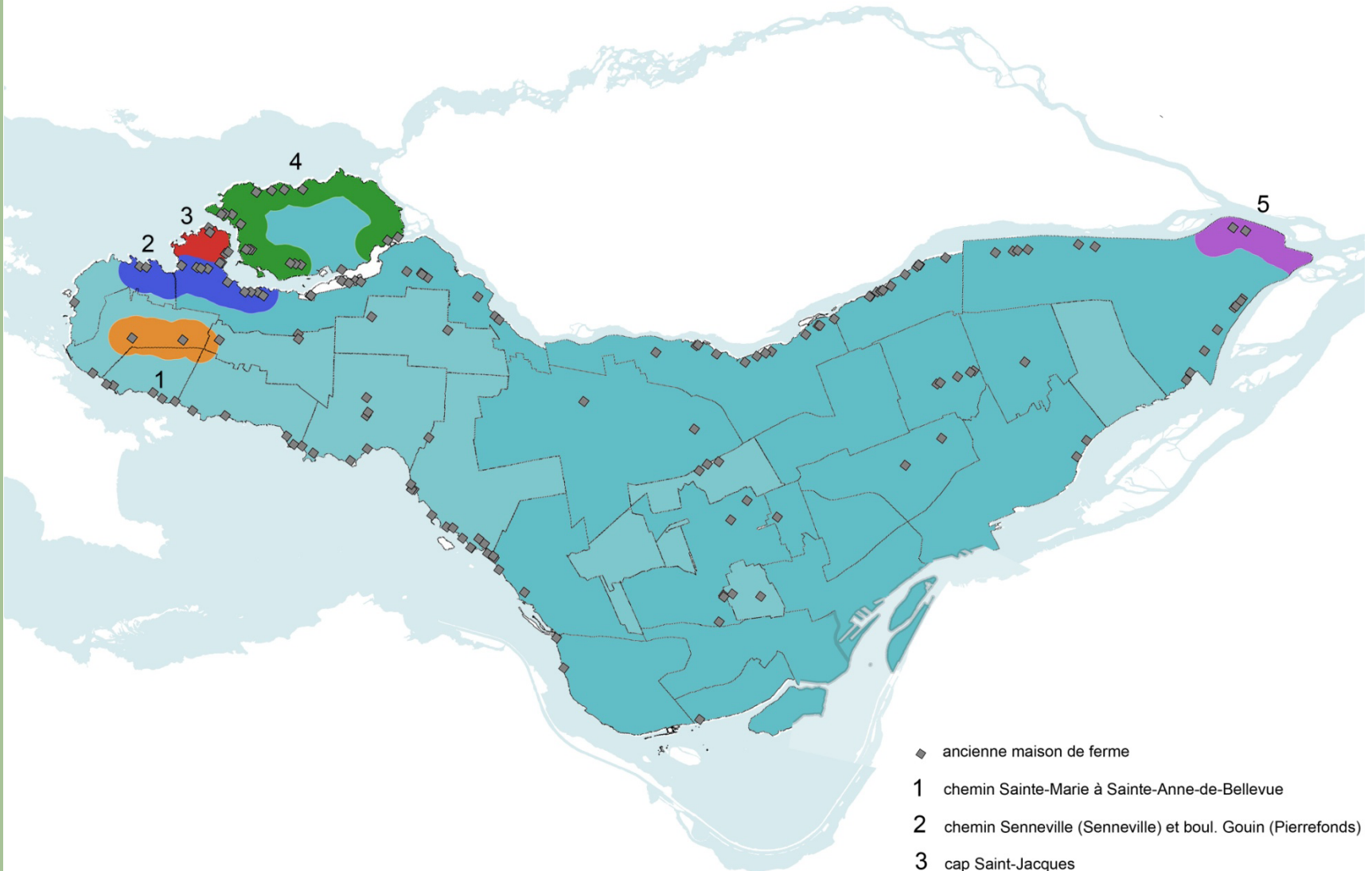
1. L'agriculture à Montréal : d'hier à aujourd'hui





Maisons de ferme et ambiances champêtres

1. L'agriculture à Montréal : d'hier à aujourd'hui

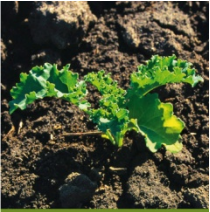


- ◆ ancienne maison de ferme
- 1 chemin Sainte-Marie à Sainte-Anne-de-Bellevue
- 2 chemin Senneville (Senneville) et boul. Gouin (Pierrefonds)
- 3 cap Saint-Jacques
- 4 île-Bizard
- 5 extrémité de la pointe est de l'île de Montréal



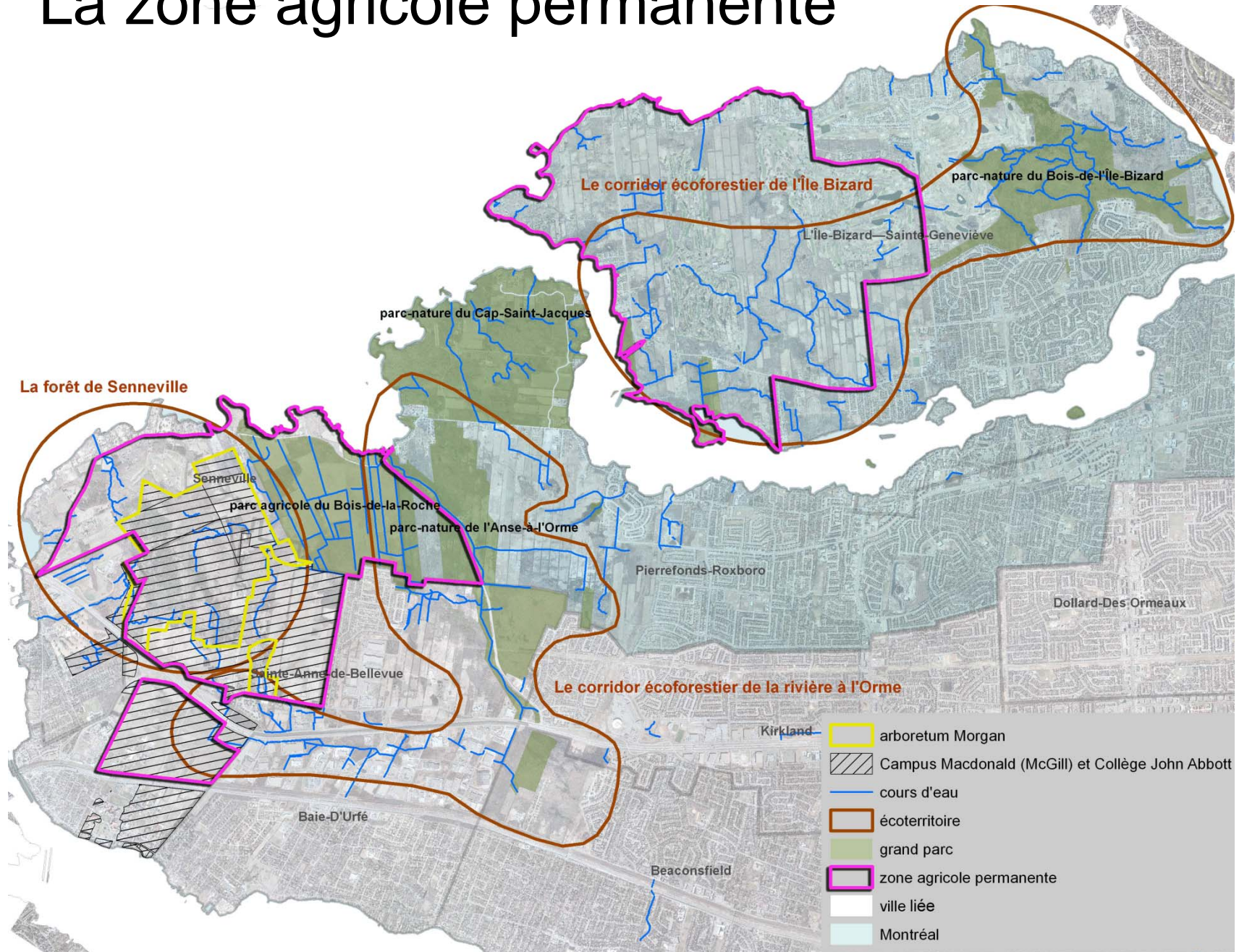
Les engagements

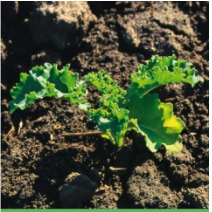
- Plan d'urbanisme
 - **Action 11.4** : « préserver et mettre en valeur le caractère champêtre et les activités agricoles de certains secteurs de l'ouest de la ville »
- Plan de développement durable de la collectivité montréalaise (2010 - 2015)
 - **Montréal s'engage à** : Financer 20 projets de quartiers durables d'ici 2015 par le biais du programme Quartiers 21, en portant une attention particulière aux quartiers défavorisés
 - **Montréal s'engage à** : En lien avec la Stratégie de biodiversité et de verdissement, et en collaboration avec les différentes instances, développer des approches novatrices et des programmes en matière d'agriculture urbaine.



La zone agricole permanente

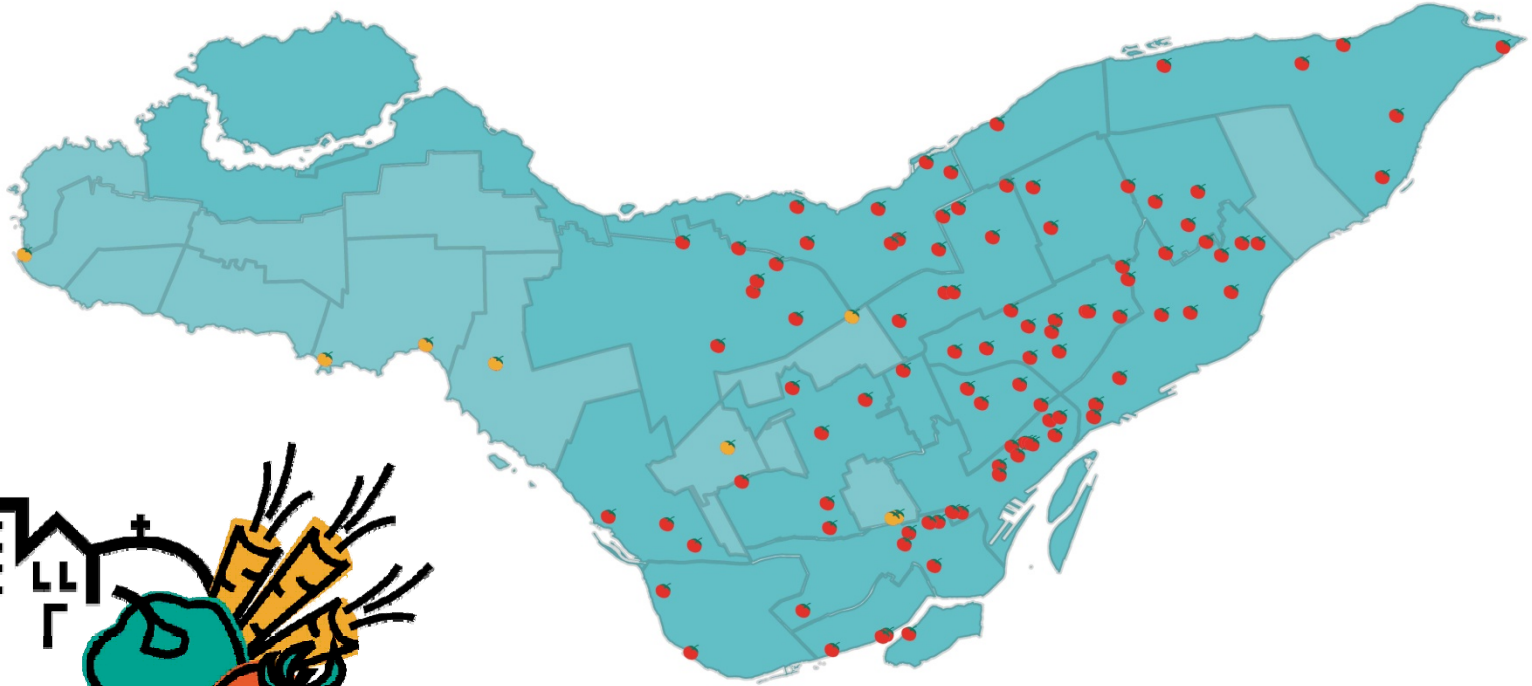
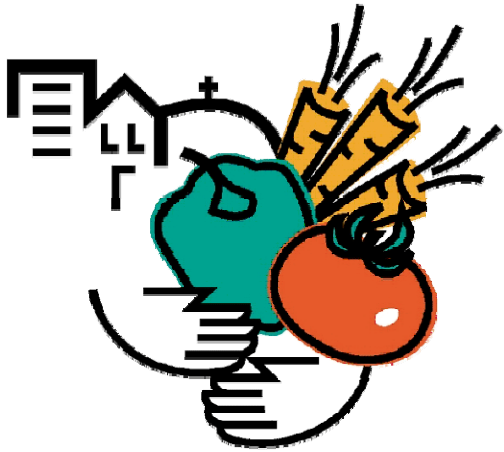
2. L'agriculture périurbaine

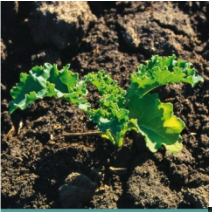




95 jardins communautaires

3. Les jardins communautaires





Les lieux de démonstration

5. Les rendez-vous agricoles

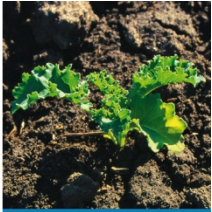




Les conseils horticoles

- Jardin botanique :
 - renseignements horticole
 - Carnet horticole (site internet)
- Brochures-conseils et site internet *jardinernaturellement*
- Arrondissements et éco-quartiers (conseillers horticoles dans les jardins)





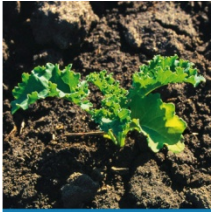
Réglementation générale

Le Règlement sur la salubrité, l'entretien et la sécurité des logements

Le Règlement sur l'occupation du domaine public

Le Règlement sur l'utilisation des pesticides





Règlements appliqués et adoptés par les arrondissements

- Contribution aux fins de parcs
- Verdissement
- La garde et l'élevage d'animaux



Conclusion

- Quelques chiffres :
 - 2046 hectares en zone agricole permanente
 - 95 jardins communautaires couvrant 26 hectares et animés par plus de 12 000 jardiniers
 - Plus de 70 jardins collectifs
 - 61 marchés publics
- Au-delà des jardins communautaires ... de nombreuses interventions directes et indirectes
 - Un rôle très important avec les jardins de démonstration, les conseils, les événements
- Montréal reconnaît l'importance des activités agricole et souhaite son développement en cohérence avec les politiques de la Ville

Crédits photos

- Bac-o-balcon © Marc Sardi
- Jardin communautaire © Ville de Montréal
- Tournesol © Agence Moca Photographie
- Tomates © Dennis Nolan, Artville
- Côte-des-Neiges © Archives de la Ville de Montréal, 1948 (VM97-3_7P13-24).
- Saint-Léonard © Archives de la Ville de Montréal, 1947.
- Le Jardin des plantes économiques © Jardin botanique de Montréal.
- Alfred Laliberté, *Le semeur*, 1985, d'après plâtre original de 1925; Collection municipale d'œuvres d'art © Ville de Montréal, 2012.

