



Plan Collaboratif d'Urbanisme (PCU)

Mémoire présenté dans le cadre de la consultation de l'OCPM sur le projet de développement des anciens garages MTQ (projet Musto)

30 Mai 2012, par Olivier Gilbert



Sommaire des recommandations

- Créer l'opportunité de développer un Plan Collaboratif d'Urbanisme (PCU) autour de ce site d'exception
 - Établir un moratoire par tous les moyens possibles.
 - Profiter de l'engagement des citoyens et des nouvelles technologies de création collaborative pour bâtir ensemble une vision.
 - Selon ce principe d'habilitation des citoyens, miser sur une approche de logements sociaux qui favorise l'habilitation de leurs résidents.



Contenu

- L'auteur et ses motivations
- Un site d'exception mérite une vision
- Approche pour créer un Plan Collaboratif d'Urbanisme (PCU)
- La collaboration créative
- L'habilitation des résidents de logements sociaux
- Recommandation



L'auteur et ses motivations

- Résident d'Ahuntsic depuis 20 ans
- Membre du comité de citoyens contre la démesure
- Amoureux de la nature
- Apprenti dans les défis associés aux logements sociaux
- Engagé pour une collaboration où tous sont gagnants



Contenu

- L'auteur et ses motivations
- Un site d'exception mérite une vision
- Approche pour créer un Plan Collaboratif d'Urbanisme (PCU)
- La collaboration créative
- L'habilitation des résidents de logements sociaux
- Recommandations



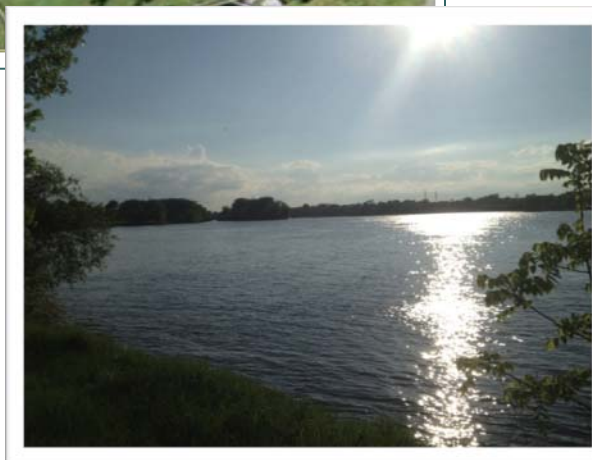
La rivière et son parc public



○ Un havre de paix à 1 km



Le quart des berges publiques de l'arrondissement





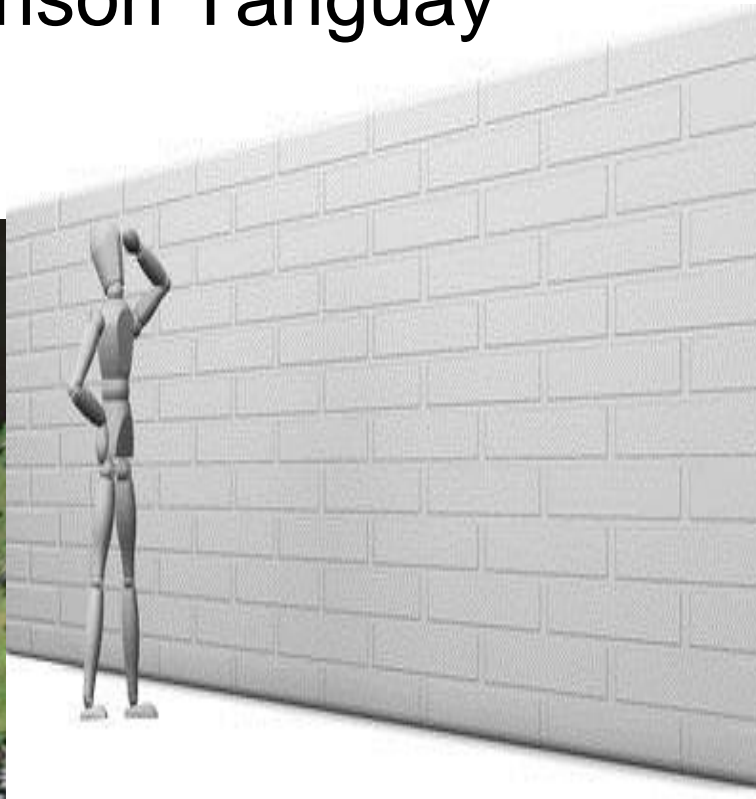
Une oasis de nature et une faune exceptionnelle





Site d'exception: Une exception

- Prison Tanguay





Contenu

- L'auteur et ses motivations
- Un site d'exception mérite une vision
- Approche pour créer un Plan Collaboratif d'Urbanisme (PCU)
- La collaboration créative
- L'habilitation des résidents de logements sociaux
- Recommandation



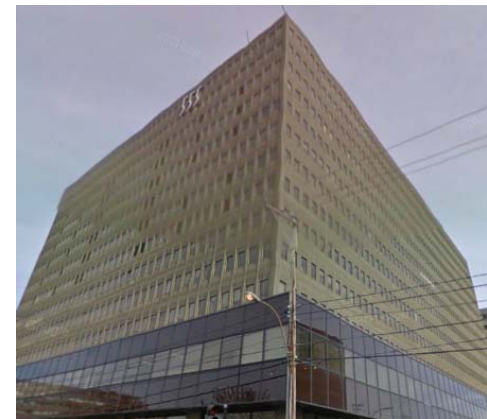
Seul, on va plus vite Ensemble, on va plus loin

- Pré-requis:

Une Volonté politique



Hôtel de Ville de Montréal



Mairie d'arrondissement





Quelques participants



Exemple: Société de développement du domaine St-Sulpice



Société de développement du domaine St-Sulpice historique et r

Mandat:

‘Favoriser un re-développement du site [...] qui réponde aux besoins des citoyens du Domaine Saint-Sulpice et d’Ahuntsic. [...] La Société se pose en porte-voix de la communauté pour l’expression des besoins et des attentes.’



JOCELYN ANN CAMPBELL

AHUNTSIC - CARTIERVILLE



Charette Citoyenne 12 Mai 2012

CHARRETTE COMMUNAUTAIRE

12 mai 2012
8 h 45 à 14 h 30

Lieu de rencontre: 905, rue de Louvain Est

Nombre de participants limité à 100. Inscrivez-vous rapidement!
sitelouvainavenir@gmail.com

La Société de développement du Domaine Saint-Sulpice remercie ses partenaires: **CDM**

La Société de développement du Domaine Saint-Sulpice remercie également le Collège Ahuntsic pour le matériel graphique de ce dépliant et les locaux offerts gratuitement.

REVITALISATION DU SITE DE L'ANCIENNE FOURRIÈRE MUNICIPALE DE LA RUE DE LOUVAIN EST

INVITATION
de la Société de développement du Domaine Saint-Sulpice en collaboration avec Douglas Allard, architecte et George CDM

DÉPARTEMENT D'AMÉNAGEMENT URBAIN **GRANDE CDM**



Exemple: Quartier International

« C'était fait avec une consultation du quartier et tous les gens de Montréal devaient être d'accord avec le projet. Alors, voilà un projet qui améliore la qualité de la ville, bien structuré et avec consultation. »





Contenu

- L'auteur et ses motivations
- Un site d'exception mérite une vision
- Approche pour créer un Plan Collaboratif d'Urbanisme (PCU)
- La collaboration créative
- L'habilitation des résidents de logements sociaux
- Recommandation



Ensemble, on est plus créatifs



Mots-clefs

événement application atelier
basecamp bluekiwi
changement
communication cv
disponibilités email
facebook google Green
IT huddle human
community Human
Connect
innovation iPhone
learning management
mapmanagement mapping
camp mindjet
mindmanager
mindmapping
mind mapping
myoffice nantes network
networking réseau social
Réseaux sociaux
réunions recherche RSE san
francisco silicon
valley social planet
sondage travail collaboratif
twitter veille
vidéo web workshop

<http://www.human-connect.com>

Plusieurs têtes valent mieux qu'une... Pourquoi se priver?



Plan Collaboratif
d'Urbanisme

● ● ● | Mobilisation accélérée



Mobilisation: l'exemple de Stop la démesure

The screenshot shows a web browser window with the URL <http://sites.google.com/site/stoplademesure>. The page features a logo with the text "STOP LA DÉMESURE" and a hand cursor icon. A search bar on the right contains the text "Rechercher dans ce site". A navigation menu on the left includes links for "Accueil", "Se Mobiliser", "Revue de presse", "Documentation", "Contacter Nos Élus", "Exprimez-vous", "Contact", and "Calendrier". The "Se Mobiliser" link is highlighted with a red oval. Below the menu, a large heading "Se Mobiliser" is displayed. Underneath, a list item reads "1) Présentation des mémoires: venez nombreux le Mardi 2 Esplanade et Prieur." A map shows the location at "10505 Avenue de l'Esplanade, Montréal, QC H3L 1R5", with a red pin labeled 'A' and the "École Saint-André-Apôtre" nearby. A photograph on the right shows a large crowd of people seated in an auditorium. At the bottom, there is a "G+1" button with a count of "0" and a copyright notice: "©2012 Google - Données cartographiques ©2012 Google - Conditions d'utilisation".

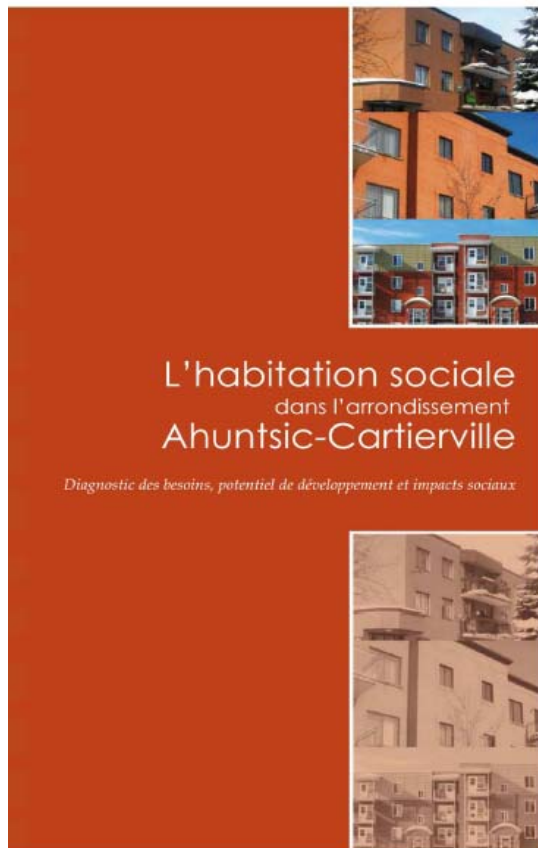


Contenu

- L'auteur et ses motivations
- Un site d'exception mérite une vision
- Approche pour créer un Plan Collaboratif d'Urbanisme (PCU)
- La collaboration créative
- L'habilitation des résidents de logements sociaux
- Recommandation



« Vu comme pouvoir d’agir sur son quotidien et d’exercer son autodétermination, entraînant un sentiment d’efficience personnelle, l’habilitation est la base de la structure organisationnelle des coopératives (d’habitation) et des OSBL. »



CHAPITRE 2 : LOGEMENT COMMUNAUTAIRE ET IMPACT SOCIAL

- L'historique des politiques d'habitation.....
- Le logement communautaire et son impact sur les individus et les collectivités ...
 - L'habilitation (empowerment).....
 - L'insertion sociale.....
 - La revitalisation urbaine
 - Les services de proximité : un complément aux logements sociaux



Contenu

- L'auteur et ses motivations
- Un site d'exception mérite une vision
- Approche pour créer un Plan Collaboratif d'Urbanisme (PCU)
- La collaboration créative
- L'habilitation des résidents de logements sociaux
- Recommandation

Recommandation: Considérer ceci...

- (Jouer la 'vidéo de silence'...)



- ... Avant de d'ignorer la recommandation d'attendre et d'avoir une vraie vision d'ensemble et durable pour un site aussi exceptionnel.