

~~Le devoir de  
mémoire~~

~~Pauvre terrain  
!~~

# La croisée des chemins

~~Le passé sera-t-il encore  
garant de l'avenir ?~~

~~Pas  
encore !~~

# Objectif du mémoire

- Comprendre le présent par le passé.
- Recommandation.



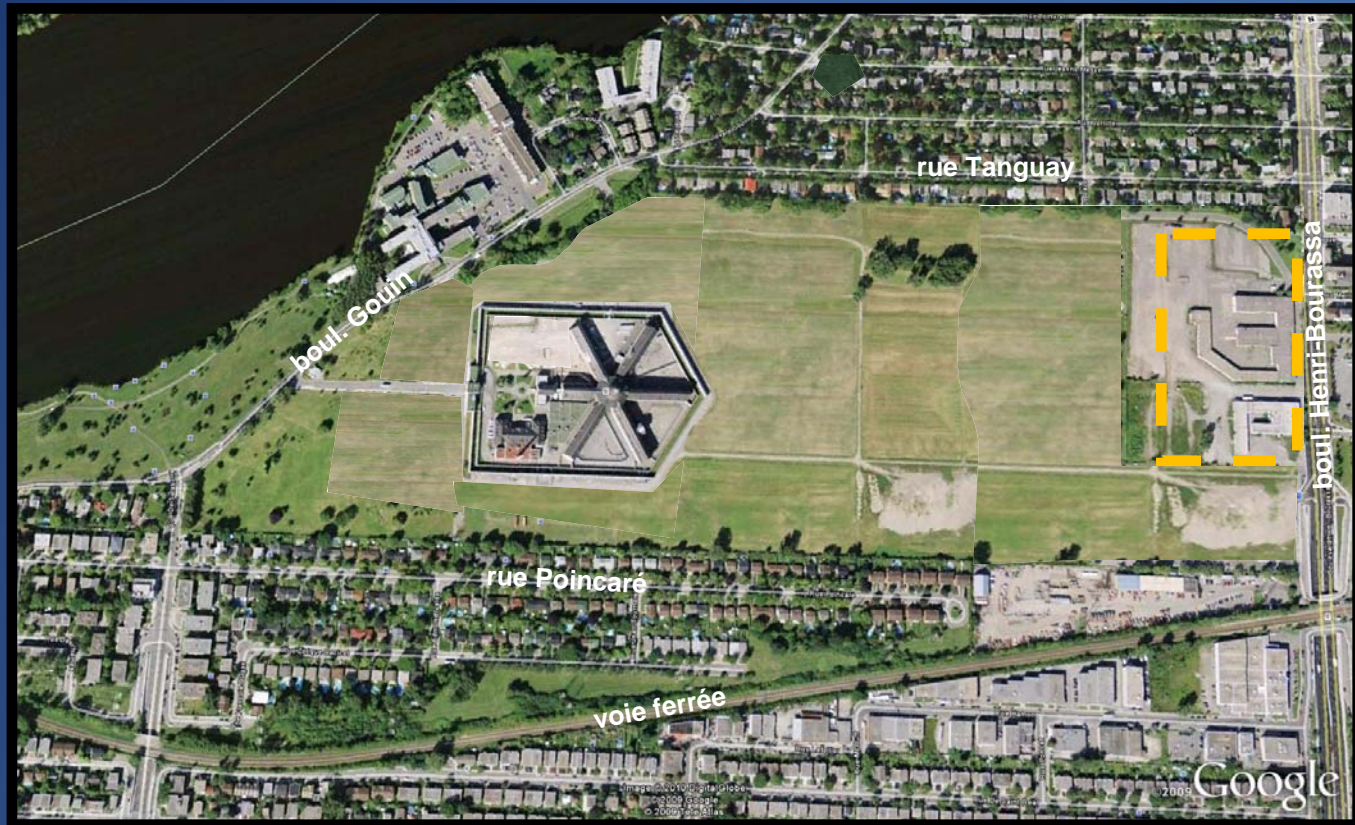
# 1912 – Construction de la prison de Bordeaux (montage)

Toujours la plus  
grande prison de  
droit commun en  
milieu urbain en  
Amérique du Nord.



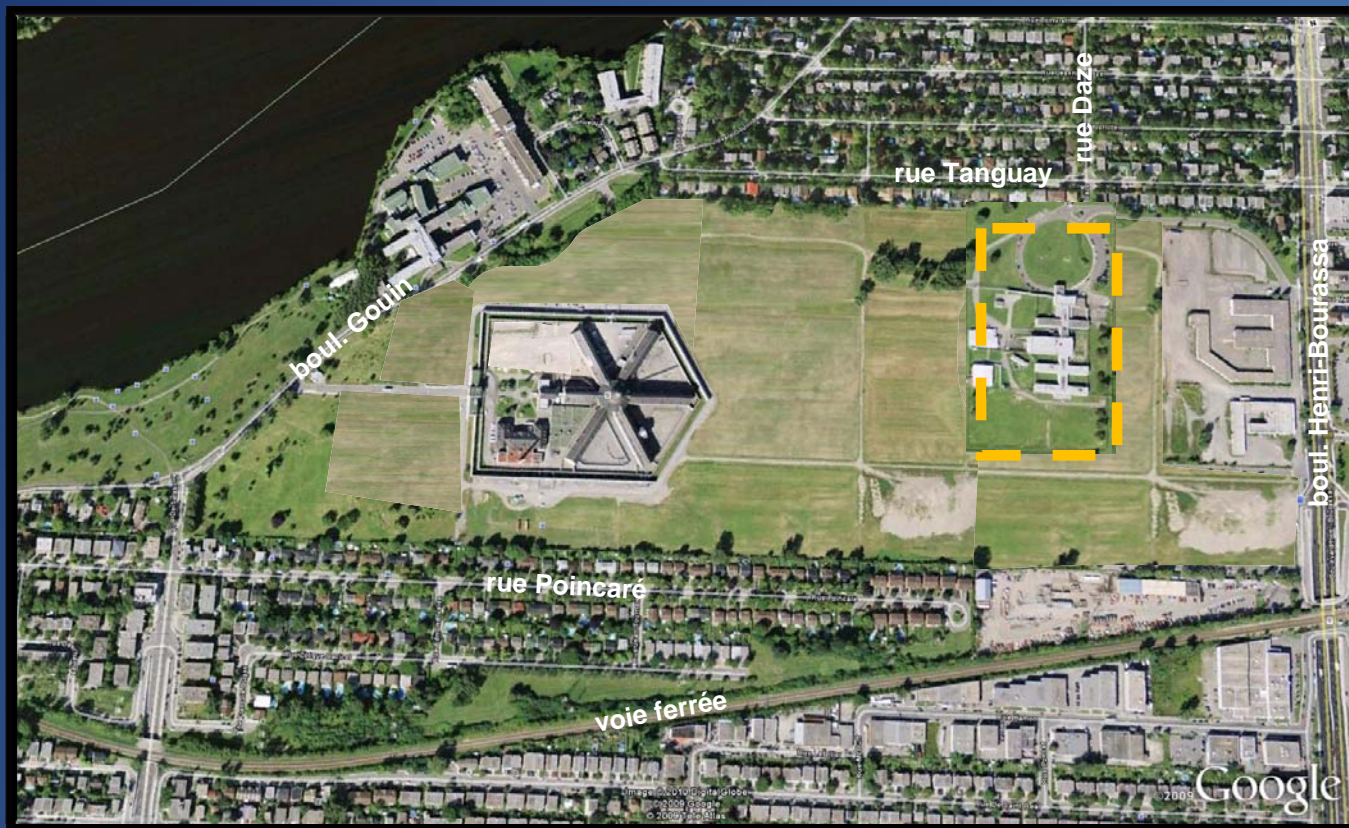
La croisée des chemins.  
Mémoire présenté à l'Office de  
consultation publique de Montréal

# 1960 – Trame urbaine en place; bâtiments du MTQ en place.



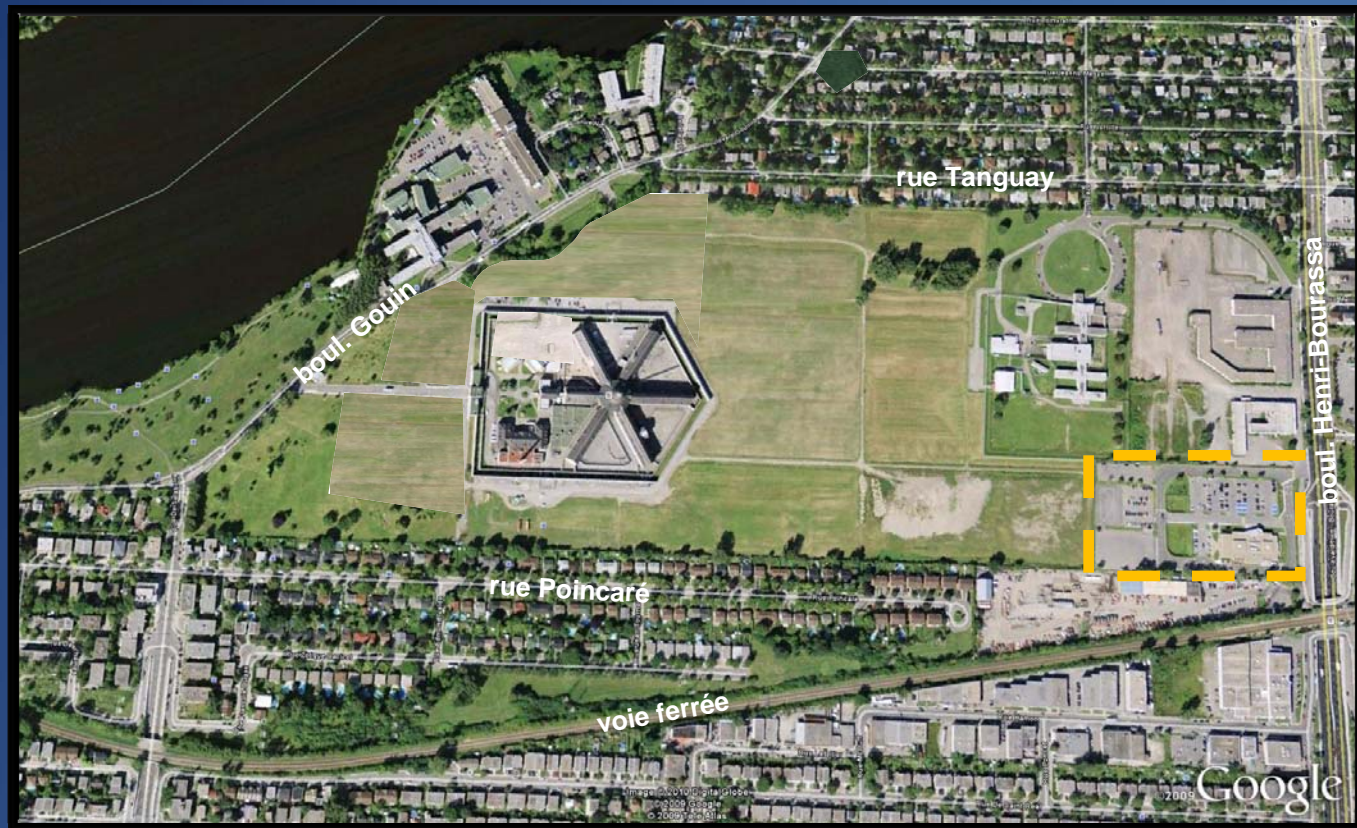
La croisée des chemins.  
Mémoire présenté à l'Office de  
consultation publique de Montréal

# 1964 – Construction de la Prison Tanguay



La croisée des chemins.  
Mémoire présenté à l'Office de  
consultation publique de Montréal

# 1980 – Construction de la SAAQ

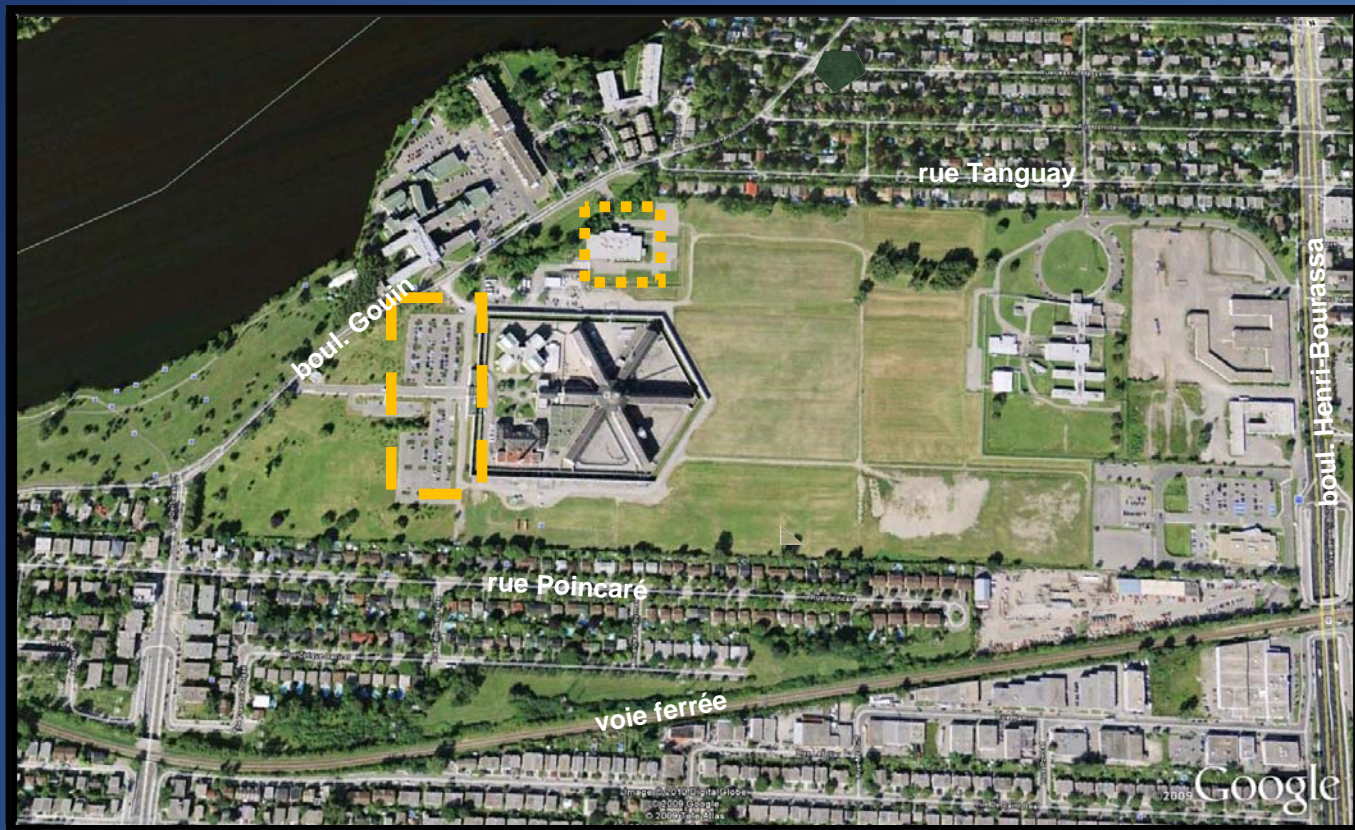


La croisée des chemins.  
Mémoire présenté à l'Office de  
consultation publique de Montréal

1990 – Construction avortée d'une 3<sup>ème</sup> prison de 500 places. Le bâtiment « G » de 200 places est ajouté à l'intérieur des murs de Bordeaux



# 2000 – Construction du centre judiciaire Gouin; agrandissement des stationnements à Bordeaux.





# 2009 – Agrandissement de la prison de Bordeaux à l'intérieur des murs



La croisée des chemins.  
Mémoire présenté à l'Office de  
consultation publique de Montréal

# Dénominateur commun du développement passé

Qu'il s'agisse

- de la prison Tanguay en 1964;
- de la troisième prison en 1991;
- du centre judiciaire Gouin en 2000;
- de l'agrandissement de Bordeaux en 2009;
- des tours Musto à 12 étages.

# Dénominateur commun du développement passé



Démésure et négation de l'aspect résidentiel homogène du quartier

# Question de citoyen

Est-ce qu'un jour ce quartier pourra décider  
pour lui-même ?

# L'avenir ?

## Exit le MTQ et la prison Tanguay



La croisée des chemins.  
Mémoire présenté à l'Office de  
consultation publique de Montréal

# L'avenir ?

L'actuel projet Musto n'apporte rien de plus au quartier Ahuntsic-ouest.

Il perpétue une image d'enclave isolée qui plane sur le terrain provincial depuis cent ans.

# Vision

Pour une fois, intégrons le terrain du MTQ à son environnement résidentiel de façon respectueuse.

# Recommandation

Considérant:

- le virage historique que la vocation du terrain provincial est en voie de faire;
- l'absence de réflexion publique pour le terrain du MTQ via un Programme particulier d'urbanisme (PPU);



# Recommandation

Je recommande un moratoire sur tout développement du terrain du MTQ, et de l'actuelle prison Tanguay, jusqu'à ce qu'un PPU ait été dûment complété.

# Fin de la présentation

# Accès Tanguay

