



QUARTIER DES SPECTACLES – PÔLE DU QUARTIER LATIN

PROGRAMME PARTICULIER D'URBANISME

CONSULTATION PUBLIQUE

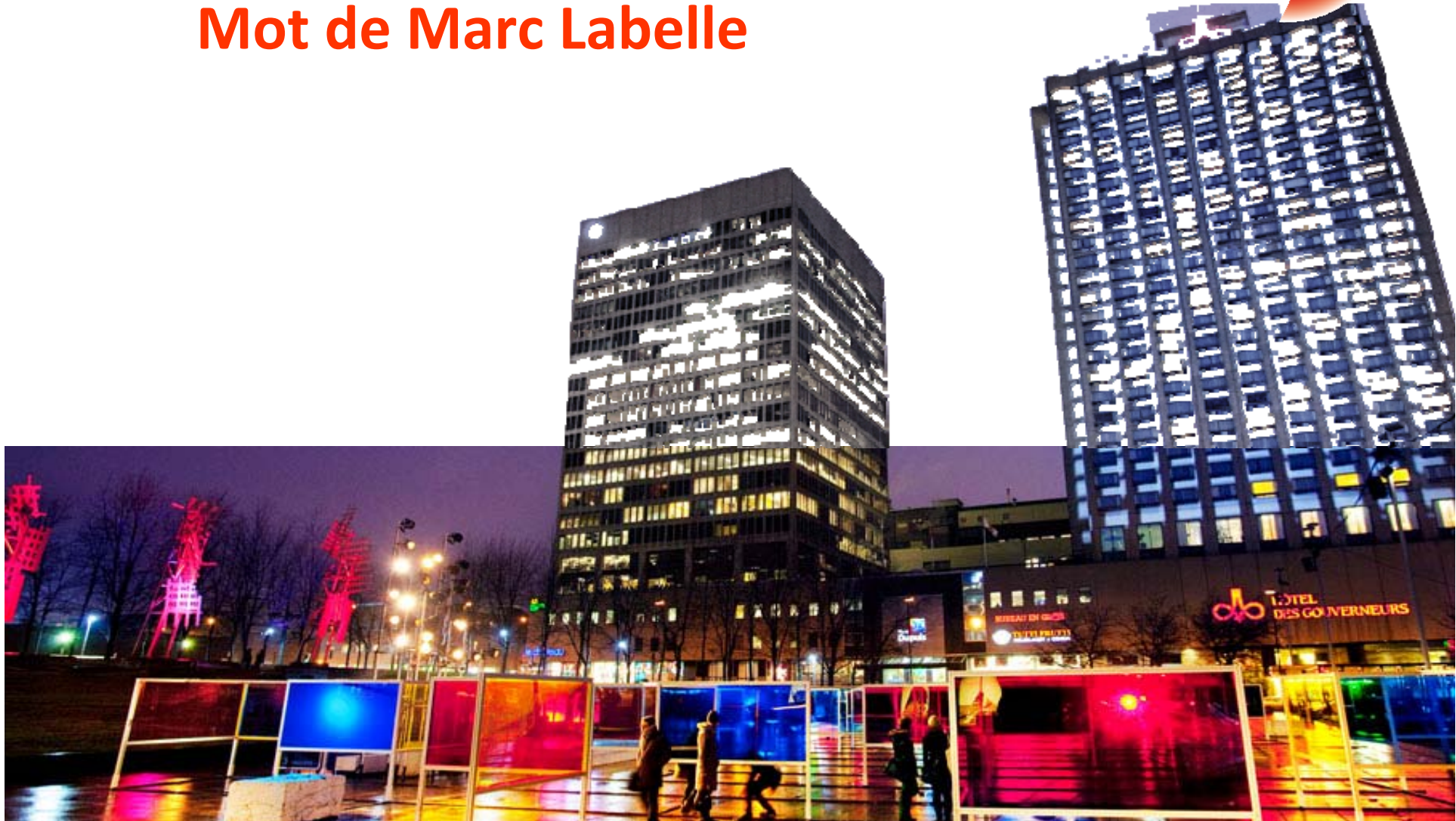
16 OCTOBRE 2012

Ville-Marie
Montréal 



INTRODUCTION

Mot de Marc Labelle



PLAN DE LA PRÉSENTATION



- 1** MISE EN CONTEXTE
- 2** VISION
- 3** LES QUATRE ORIENTATIONS – MISE EN OEUVRE
- 4** INVESTISSEMENTS
- 5** CONCLUSION

MISE EN CONTEXTE

Le Quartier des spectacles

Les limites du secteur du PPU

1

MISE EN
CONTEXTE

2

VISION

3

ORIENTATIONS /
MISE EN ŒUVRE

4

INVESTISSEMENTS

5

CONCLUSION



MISE EN CONTEXTE



1

MISE EN
CONTEXTE

2

VISION

3

ORIENTATIONS /
MISE EN OEUVRE

4

INVESTISSEMENTS

5

CONCLUSION

10 millions

de visiteurs par
année

36 lieux de
diffusion

46 000

étudiants

Une dizaine
d'institutions du
savoir et de la
culture

LE
QUARTIER
LATIN,
C'EST...

Plus de **3 millions** de
visiteurs annuellement à la
Grande Bibliothèque

156

établissements
d'affaires

6 000

résidents

ADHÉSION DU MILIEU



1

MISE EN
CONTEXTE

2

VISION

3

ORIENTATIONS /
MISE EN OEUVRE

4

INVESTISSEMENTS

5

CONCLUSION

Démarche participative

Entrevues avec les leaders d'opinion

Atelier de vision

« PPU 2.0 » - Site Web et page Facebook

Concours d'idées en design en 2 volets

Comité de pilotage – Directions de la Ville

Comité de coordination



VIVRE
APPRENDRE
CRÉER
SE DIVERTIR

LA VISION



4 ORIENTATIONS



1

MISE EN
CONTEXTE

2

VISION

3

ORIENTATIONS /
MISE EN OEUVRE

4

INVESTISSEMENTS

5

CONCLUSION





UNE DESTINATION UNIQUE
DE LA CULTURE
ET DU SAVOIR



UNE DESTINATION UNIQUE DE LA CULTURE ET DU SAVOIR



1

MISE EN
CONTEXTE

2

VISION

3

ORIENTATIONS /
MISE EN OEUVRE

4

INVESTISSEMENTS

5

CONCLUSION

Consolider les atouts du Quartier latin pour en faire un **lieu incontournable** de la **culture** et du **savoir**

Ces atouts sont :



Les lieux de
diffusion



Le campus
urbain



Les créateurs



L'art public

UNE DESTINATION UNIQUE DE LA CULTURE ET DU SAVOIR



1

MISE EN
CONTEXTE

2

VISION

3

ORIENTATIONS /
MISE EN OEUVRE

4

INVESTISSEMENTS

5

CONCLUSION

Les lieux de diffusion

Assurer le **positionnement culturel** du Quartier latin en encourageant le développement d'une **offre culturelle globale**

Moyens de mise en œuvre :

- Maintenir la concentration d'institutions vouées au cinéma
- Favoriser une alliance entre les promoteurs d'événements et les propriétaires de salles de spectacles



UNE DESTINATION UNIQUE DE LA CULTURE ET DU SAVOIR



1

MISE EN
CONTEXTE

2

VISION

3

ORIENTATIONS /
MISE EN OEUVRE

4

INVESTISSEMENTS

5

CONCLUSION

Le campus urbain

Consolider la présence du campus du savoir et **promouvoir les lieux de diffusion** des grandes institutions

Moyens de mise en œuvre :

- Élaborer un plan de mise en valeur du campus urbain
- Donner une meilleure visibilité et un meilleur accès aux institutions par un réaménagement du domaine public



UNE DESTINATION UNIQUE DE LA CULTURE ET DU SAVOIR



1

MISE EN
CONTEXTE

2

VISION

3

ORIENTATIONS /
MISE EN OEUVRE

4

INVESTISSEMENTS

5

CONCLUSION

Les créateurs

Assurer la présence des artistes, créateurs et travailleurs culturels

Moyens de mise en œuvre :

- Poursuivre la stratégie de développement de logements pour les créateurs
- Élaborer différentes mesures pour la création d'ateliers



UNE DESTINATION UNIQUE DE LA CULTURE ET DU SAVOIR



1

MISE EN
CONTEXTE

2

VISION

3

ORIENTATIONS /
MISE EN ŒUVRE

4

INVESTISSEMENTS

5

CONCLUSION

La place de l'art dans le quartier

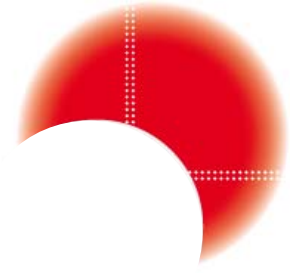
Multiplier les interventions en matière d'art sur les domaines public et privé

Moyens de mise en œuvre :

- Mettre sur pied un programme de murales et d'interventions artistiques
- Améliorer les parcours d'art
- Aménager des aires de commémoration thématiques



**UNE EXPÉRIENCE
URBAINE
DISTINCTIVE**



UNE EXPÉRIENCE URBAINE DISTINCTIVE



1

MISE EN
CONTEXTE

2

VISION

3

ORIENTATIONS /
MISE EN OEUVRE

4

INVESTISSEMENTS

5

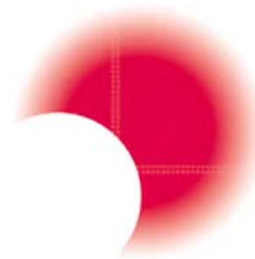
CONCLUSION

La qualité de l'expérience urbaine dans le Quartier latin dépend d'un aménagement harmonieux des domaines privé et public.

Des **interventions sur le cadre bâti** sont nécessaires :

- Éliminer les terrains vacants
- Encourager une densification équilibrée
- Préserver et intégrer le patrimoine existant

LANCER LE VIDÉO



UNE EXPÉRIENCE URBAINE DISTINCTIVE



1

MISE EN
CONTEXTE

2

VISION

3

ORIENTATIONS /
MISE EN OEUVRE

4

INVESTISSEMENTS

5

CONCLUSION

Vivre une **expérience urbaine exceptionnelle, agréable** et **sécuritaire** au cœur du centre-ville

Repenser l'aménagement des rues **afin de favoriser un meilleur partage** entre les piétons, les cyclistes et les automobilistes.

Ces aménagements visent :



Les déplacements



L'espace public

UNE EXPÉRIENCE URBAINE DISTINCTIVE



La rue Sainte-Catherine

1

MISE EN
CONTEXTE

2

VISION

3

ORIENTATIONS /
MISE EN OEUVRE

4

INVESTISSEMENTS

5

CONCLUSION



UNE EXPÉRIENCE URBAINE DISTINCTIVE



La rue Saint-Denis

1

MISE EN
CONTEXTE

2

VISION

3

ORIENTATIONS /
MISE EN OEUVRE

4

INVESTISSEMENTS

5

CONCLUSION



UNE EXPÉRIENCE URBAINE DISTINCTIVE



Le boulevard Saint-Laurent

1

MISE EN
CONTEXTE

2

VISION

3

ORIENTATIONS /
MISE EN OEUVRE

4

INVESTISSEMENTS

5

CONCLUSION



UNE EXPÉRIENCE URBAINE DISTINCTIVE



1

MISE EN
CONTEXTE

2

VISION

3

ORIENTATIONS /
MISE EN OEUVRE

4

INVESTISSEMENTS

5

CONCLUSION

Aménager le passage Hôtel-de-Ville – Habitations Jeanne-Mance



UNE EXPÉRIENCE URBAINE DISTINCTIVE



1

MISE EN
CONTEXTE

2

VISION

3

ORIENTATIONS /
MISE EN OEUVRE

4

INVESTISSEMENTS

5

CONCLUSION

Réaménager la rue Sanguinet



UNE EXPÉRIENCE URBAINE DISTINCTIVE



1

MISE EN
CONTEXTE

2

VISION

3

ORIENTATIONS /
MISE EN OEUVRE

4

INVESTISSEMENTS

5

CONCLUSION

Animation du domaine public

Assurer été comme hiver l'animation du quartier par la tenue d'évènements extérieurs et l'innovation dans l'utilisation du domaine public

Moyens de mise en œuvre :

- Appuyer le Partenariat du Quartier des spectacles dans son mandat pour l'animation culturelle du secteur
- Poursuivre le déploiement du Parcours lumière
- Autoriser la cuisine de rue et l'implantation de restaurants dans les parcs

UN QUARTIER LATIN

JEUNE

HABITÉ

INTELLIGENT

QUI VIT 24/7



UN QUARTIER JEUNE, HABITÉ, INTELLIGENT, QUI VIT 24/7



1

MISE EN
CONTEXTE

2

VISION

3

ORIENTATIONS /
MISE EN OEUVRE

4

INVESTISSEMENTS

5

CONCLUSION

Nouvelle façon de **vivre**, de **travailler** et de **visiter**
le Quartier latin

Confirmer le Quartier latin comme :



Quartier habité



Quartier vert



Quartier intelligent

UN QUARTIER JEUNE, HABITÉ, INTELLIGENT, QUI VIT 24/7



1

MISE EN
CONTEXTE

2

VISION

3

ORIENTATIONS /
MISE EN OEUVRE

4

INVESTISSEMENTS

5

CONCLUSION

Un quartier habité

Afin d'assurer la mixité dans le quartier, **encourager l'innovation en habitat** et répondre aux besoins d'une clientèle de jeunes créateurs branchés

Moyens de mise en œuvre :

- Définir une typologie résidentielle destinée à une clientèle jeune utilisatrice des hautes technologies
- Élaborer une stratégie pour le logement et les ateliers d'artistes
- Réviser les hauteurs, les densités et l'affectation des sols
- Assurer la cohabitation entre l'habitat et la vie nocturne

UN QUARTIER JEUNE, HABITÉ, INTELLIGENT, QUI VIT 24/7



1

MISE EN
CONTEXTE

2

VISION

3

ORIENTATIONS /
MISE EN OEUVRE

4

INVESTISSEMENTS

5

CONCLUSION

Actions locales en matière de sécurité et d'itinérance

- Plan d'action ciblé en itinérance
- La Ville a interpellé le gouvernement du Québec pour que le système de santé prenne en charge les personnes en crise
- Améliorer les pratiques d'interventions du SPVM, de la STM, et de l'arrondissement dans un Plan d'action conjoint
- Mise aux normes des maisons de chambres – création de nouvelles places (Sac à dos, SPVM, etc.)
- Mise sur pied de nouvelles équipes sur le terrain
- Réinsertion et formation par Société de développement social de Ville-Marie

UN QUARTIER JEUNE, HABITÉ, INTELLIGENT, QUI VIT 24/7



1

MISE EN
CONTEXTE

2

VISION

3

ORIENTATIONS /
MISE EN OEUVRE

4

INVESTISSEMENTS

5

CONCLUSION

Un quartier intelligent

Faire du Quartier des spectacles un **lieu d'avant-garde des arts et des technologies numériques** et assurer sa **visibilité à l'international**

Encourager les interactions entre les institutions du quartier, les citoyens et la Ville par le biais des **technologies numériques**

Moyens de mise en œuvre :

- Faciliter l'implantation d'infrastructures nécessaires aux technologies de l'information
- Maintenir le quartier à la fine pointe des technologies numériques
- Appuyer la diffusion des activités du Quartier des spectacles à l'international par le biais des arts médiatiques et technologiques

UN QUARTIER JEUNE, HABITÉ, INTELLIGENT, QUI VIT 24/7



1

MISE EN
CONTEXTE

2

VISION

3

ORIENTATIONS /
MISE EN OEUVRE

4

INVESTISSEMENTS

5

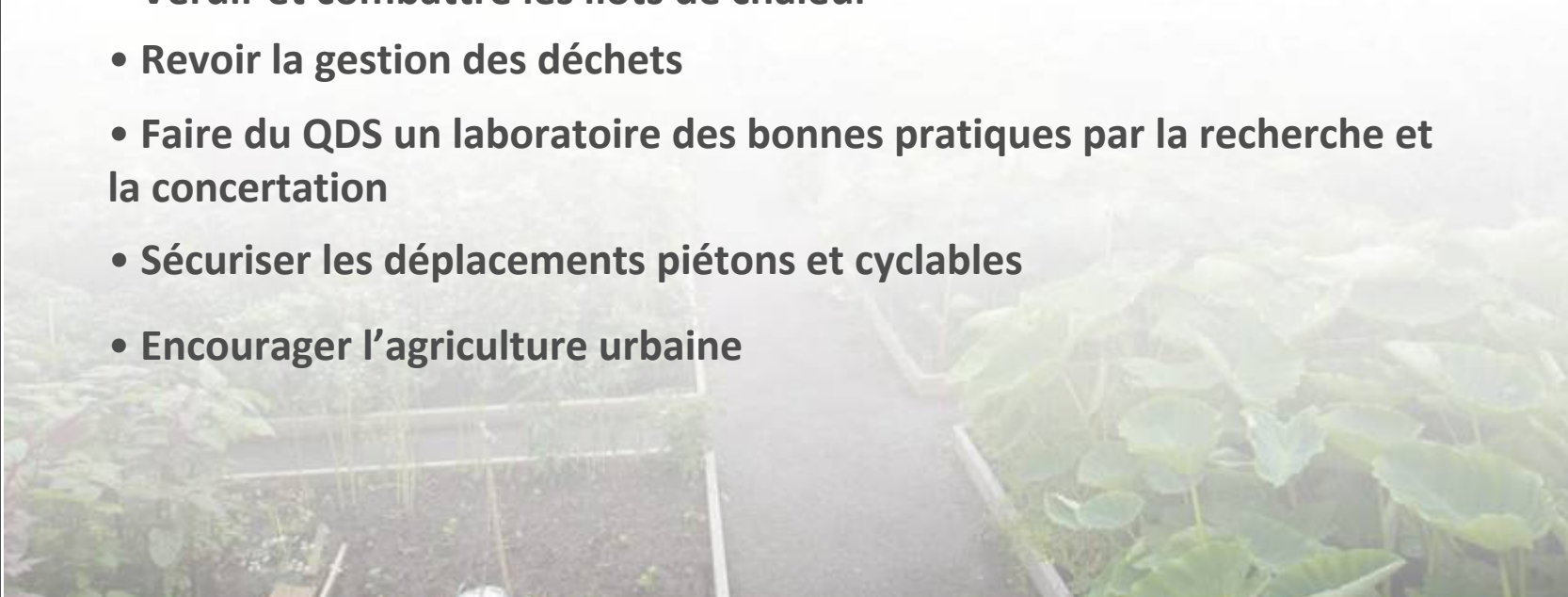
CONCLUSION

Un quartier vert

Promouvoir la **centralité du Quartier latin** et encourager les pratiques émergentes **d'aménagement et de mobilité durable**

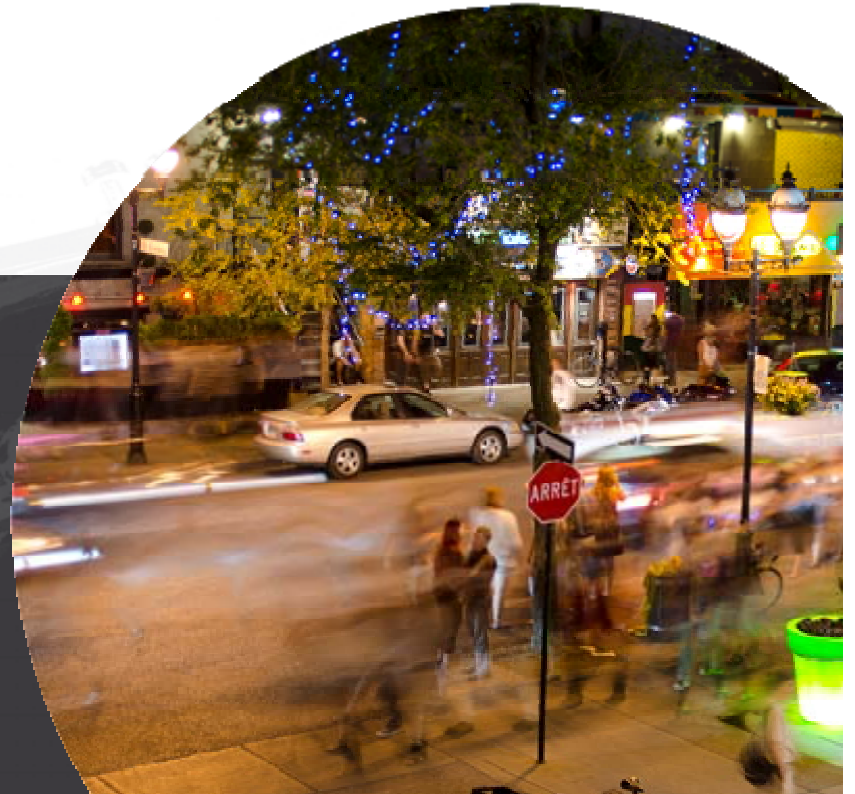
Moyens de mise en œuvre :

- Verdir et combattre les îlots de chaleur
- Revoir la gestion des déchets
- Faire du QDS un laboratoire des bonnes pratiques par la recherche et la concertation
- Sécuriser les déplacements piétons et cyclables
- Encourager l'agriculture urbaine





UN PÔLE ÉCONOMIQUE ET COMMERCIAL FORT



UN PÔLE ÉCONOMIQUE ET COMMERCIAL FORT



1

MISE EN
CONTEXTE

2

VISION

3

ORIENTATIONS /
MISE EN OEUVRE

4

INVESTISSEMENTS

5

CONCLUSION

SALLES DE
SPECTACLE

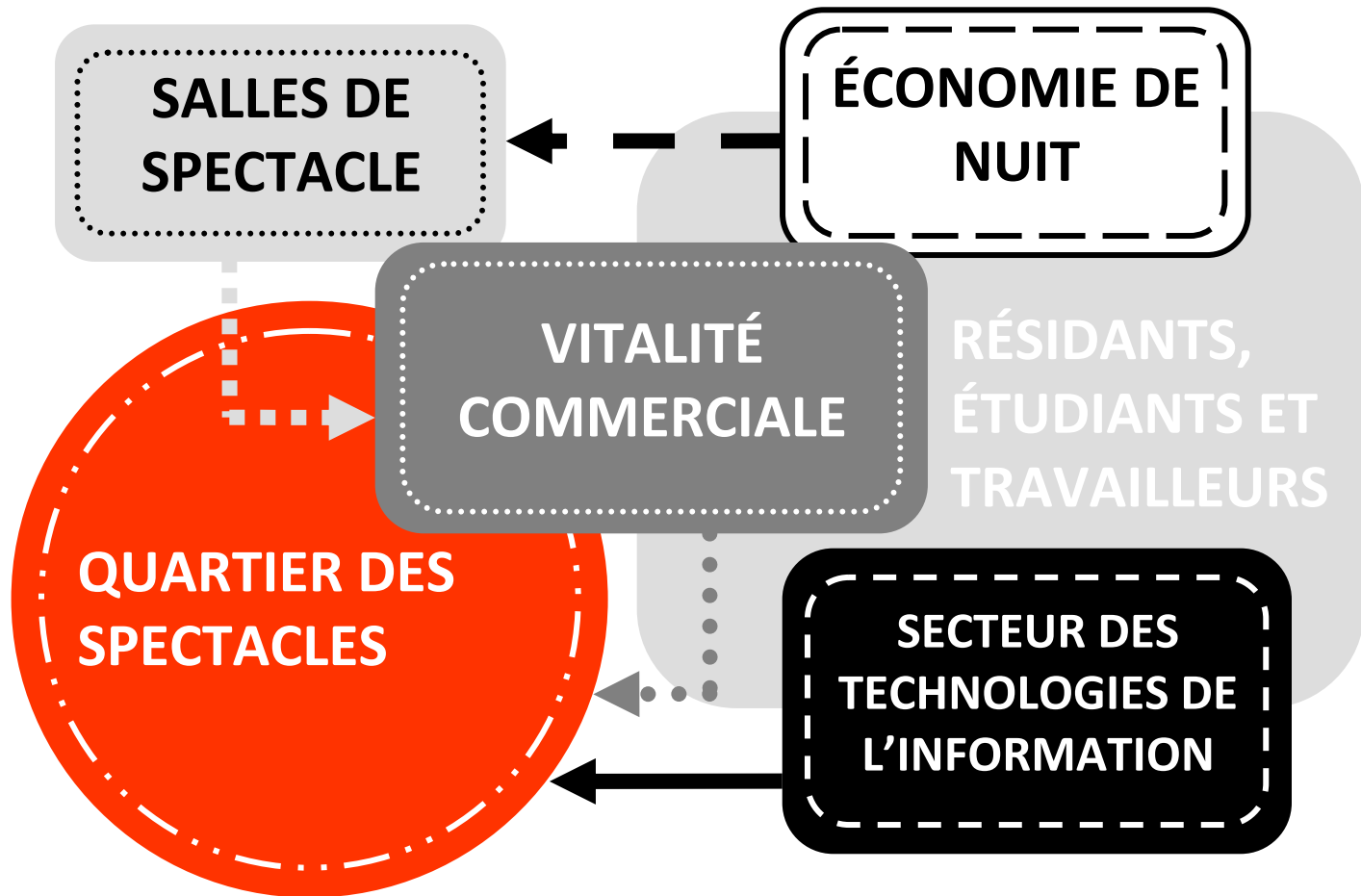
ÉCONOMIE DE
NUIT

VITALITÉ
COMMERCIALE

RÉSIDENTS,
ÉTUDIANTS ET
TRAVAILLEURS

QUARTIER DES
SPECTACLES

SECTEUR DES
TECHNOLOGIES DE
L'INFORMATION



UN PÔLE ÉCONOMIQUE ET COMMERCIAL FORT



1

MISE EN
CONTEXTE

2

VISION

3

ORIENTATIONS /
MISE EN OEUVRE

4

INVESTISSEMENTS

5

CONCLUSION

Une priorité montréalaise :

Revitaliser rapidement les artères commerciales

UN PÔLE ÉCONOMIQUE ET COMMERCIAL FORT



1

MISE EN
CONTEXTE

2

VISION

3

ORIENTATIONS /
MISE EN ŒUVRE

4

INVESTISSEMENTS

5

CONCLUSION



Rue Sainte-Catherine



Rue Saint-Denis



Boul. Saint-Laurent



Rue Ontario

Moyens de mise en œuvre :

- Requalifier les locaux et terrains vacants de la rue Sainte-Catherine et du boulevard Saint-Laurent
- Diversifier et bonifier l'offre commerciale par l'ajout de commerces de proximité
- Assurer la qualité de l'expérience piétonne dans les rues Saint-Denis et Emery et piétonniser la rue Sainte-Catherine l'été

UN PÔLE ÉCONOMIQUE ET COMMERCIAL FORT



1

MISE EN
CONTEXTE

2

VISION

3

ORIENTATIONS /
MISE EN ŒUVRE

4

INVESTISSEMENTS

5

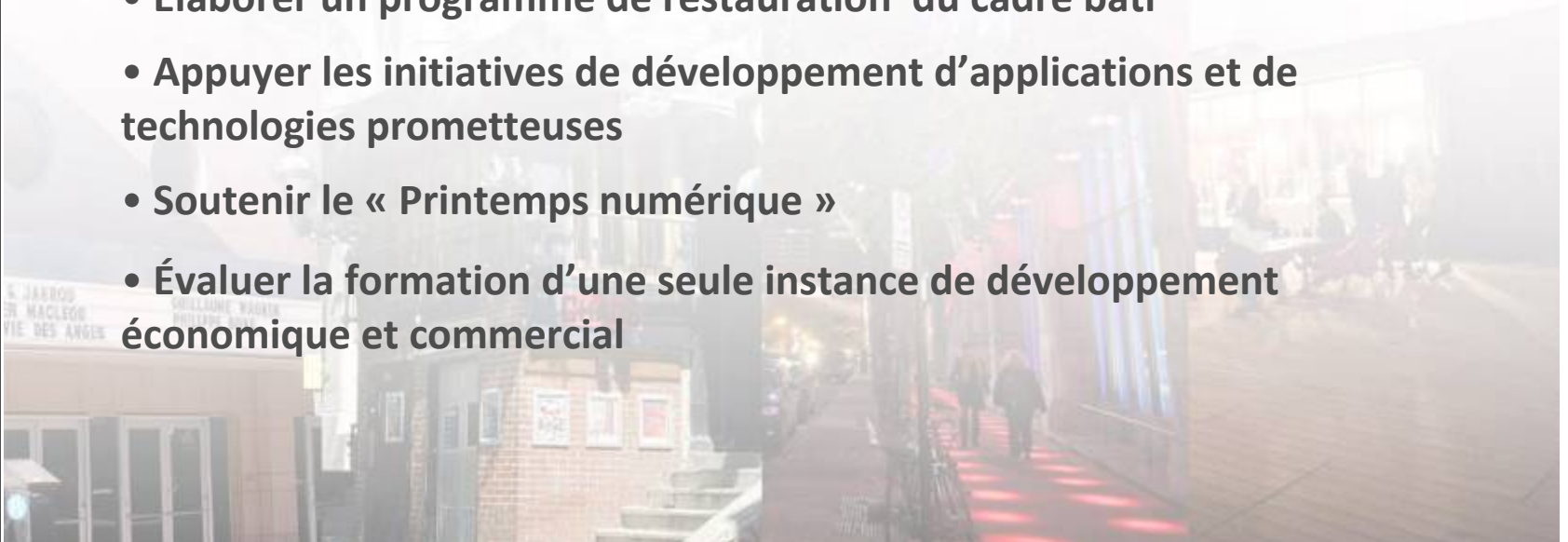
CONCLUSION

Un soutien et des incitatifs adaptés

Soutenir les **moteurs de l'économie locale** que sont les commerces, les salles de spectacles, et les nouvelles technologies

Moyens de mise en œuvre :

- Élaborer un programme de restauration du cadre bâti
- Appuyer les initiatives de développement d'applications et de technologies prometteuses
- Soutenir le « Printemps numérique »
- Évaluer la formation d'une seule instance de développement économique et commercial



UN PÔLE ÉCONOMIQUE ET COMMERCIAL FORT



1

MISE EN
CONTEXTE

2

VISION

3

ORIENTATIONS /
MISE EN OEUVRE

4

INVESTISSEMENTS

5

CONCLUSION

L'économie de nuit

Favoriser **l'économie de nuit** tout en assurant une bonne **cohabitation** avec les résidants

Moyens de mise en œuvre :

- Appuyer le plan stratégique de la STM afin de bonifier l'offre en transport collectif la nuit
- Travailler conjointement avec le gouvernement à la révision des heures d'ouverture des commerces
- Élaborer une charte de la vie nocturne en étroite collaboration avec les partenaires et les résidants

INVESTISSEMENTS FINANCIERS

SOMMAIRE

1

MISE EN
CONTEXTE

2

VISION

3

ORIENTATIONS /
MISE EN OEUVRE

4

INVESTISSEMENTS

5

CONCLUSION

Investissements institutionnels

- Société de Transports de Montréal 90 M\$
- Réfection de la station de métro Berri-UQAM

Corporation d'habitation Jeanne-Mance

- Rénovation des bâtiments et aménagements 80 M\$

Investissements privés

- Développement immobilier
Construction de 2 500 à 3 000 unités de logements 750 M\$
(estimation)

Espaces de bureaux et commerciaux À déterminer

Équipements À déterminer

Investissements déjà en cours dans le secteur immédiat

- Centre hospitalier de l'Université de Montréal (CHUM) 1 577 M\$
- Centre de recherche du CHUM 288 M\$
- Campus Norman-Bethune 160 M\$

Investissements publics requis pour l'aménagement du domaine public,
la revitalisation des artères commerciales, le soutien à la création,
au divertissement, au savoir et aux nouvelles technologies 100 M\$

MISE EN OEUVRE



1

MISE EN
CONTEXTE

2

VISION

3

ORIENTATIONS /
MISE EN OEUVRE

4

INVESTISSEMENTS

5

CONCLUSION

Les moyens pour y arriver :

- **Favoriser** une implication soutenue des acteurs privés ainsi que des gouvernements sont essentiels
- **Mobiliser** l'ensemble des partenaires pour qu'ils s'engagent dans sa mise en œuvre
- **Créer** un comité de suivi des actions et des interventions

CONCLUSION



1

MISE EN
CONTEXTE

2

VISION

3

ORIENTATIONS /
MISE EN OEUVRE

4

INVESTISSEMENTS

5

CONCLUSION

Destination 2017...

UNE VITRINE EXCEPTIONNELLE DE MONTRÉAL



CONCLUSION



1

MISE EN
CONTEXTE

2

VISION

3

ORIENTATIONS /
MISE EN OEUVRE

4

INVESTISSEMENTS

5

CONCLUSION

Le PPU se résume en **9 priorités** :

- 1. Revitaliser le boulevard Saint-Laurent et les rues Sainte-Catherine, Saint-Denis, Berri et Ontario** et les rues locales, et offrir un ensemble de parcours culturels et commerciaux des plus animés
- 2. Susciter la construction de 2 500 à 3000 nouvelles unités de logement**
- 3. Créer un environnement de qualité** pour les résidants, les visiteurs et les travailleurs
- 4. Accompagner le déploiement des projets majeurs** que sont le centre hospitalier de l'Université de Montréal (CHUM), son centre de recherche (CRCHUM) et le futur complexe Norman-Bethune



CONCLUSION



1

MISE EN
CONTEXTE

2

VISION

3

ORIENTATIONS /
MISE EN OEUVRE

4

INVESTISSEMENTS

5

CONCLUSION

5. Offrir une vitrine encore plus exceptionnelle à la création, au divertissement, au savoir et aux nouvelles technologies

6. Encourager le développement d'une offre culturelle globale par le biais d'une alliance des propriétaires de salles et des promoteurs d'événements culturels

7. Aménager le domaine public par une multitude d'interventions à la façon d'un traitement « d'acupuncture urbaine »

8. Favoriser l'élimination des terrains vacants

9. Dynamiser encore plus le centre-ville et confirmer sa renommée mondiale



Merci!



1

MISE EN
CONTEXTE

2

VISION

3

ORIENTATIONS /
MISE EN OEUVRE

4

INVESTISSEMENTS

5

CONCLUSION

