




# AMÉNAGEMENTS EN FAVEUR DES PIÉTONS ET DES CYCLISTES

Guide technique





- 
- 1. Le vélo à Montréal – mise en contexte
  - 2. Notre approche pour favoriser la mobilité active
  - 3. Notre intervention dans le plan vélo CDN NDG
  - 4. La réfection du carrefour de Maisonneuve / Décarie



# Population cycliste

918 000 cyclistes!

731 000 adultes

+ 140 000 vs 2005

187 000 enfants



# Population cycliste

1 fois/semaine et +

1 adultes sur 3

36 % des 18-74 ans

505 000 en 2010

32 % en 2005

25 % en 2000



# Population cycliste

1 fois/semaine et +

1 adultes sur 3

36 % des 18-74 ans

505 000 en 2010

32 % en 2005

25 % en 2000



# Transport

## Part modale du vélo

Tous motifs 2,0 %

Plateau M.-R. 8,6 %

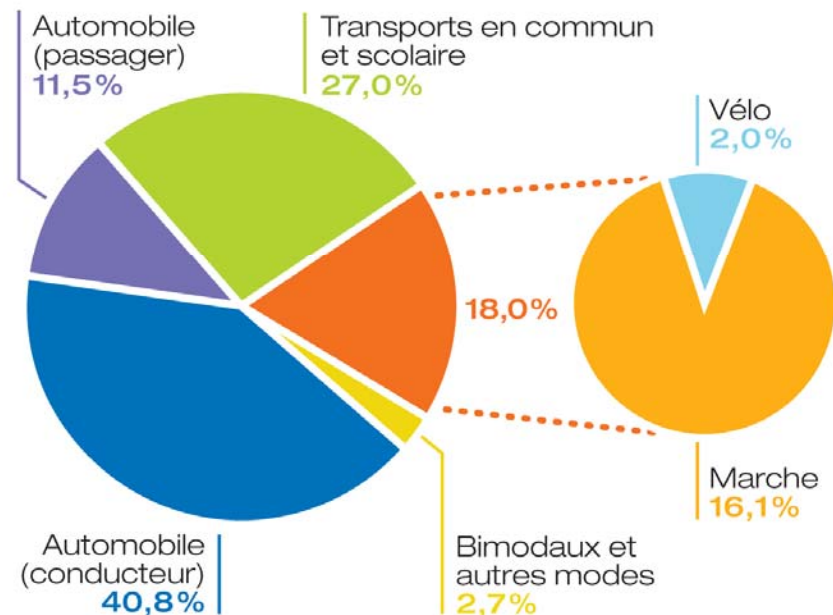
Sud-Est 5,1 %

Villeray 4,4 %

Rosemont 3,8 %

Pointes est et ouest < 1 %

### Part modale des déplacements



# Saison

Avril : 37 % des cyclistes

Novembre : 22 % des cyclistes

Saison limitée par ouverture des pistes

1<sup>er</sup> avril – 15 nov. = 7 ½ mois

De Brébeuf

2140 cyclistes 15 nov. 2010

Claire-Morissette

100 000 cyclistes du 15 nov. 2009  
au 31 mars 2010



# Saison

Avril : 37 % des cyclistes

Novembre : 22 % des cyclistes

Saison limitée par ouverture des pistes

1<sup>er</sup> avril – 15 nov. = 7 ½ mois

De Brébeuf

2140 cyclistes 15 nov. 2010

Claire-Morissette

100 000 cyclistes du 15 nov. 2009  
au 31 mars 2010



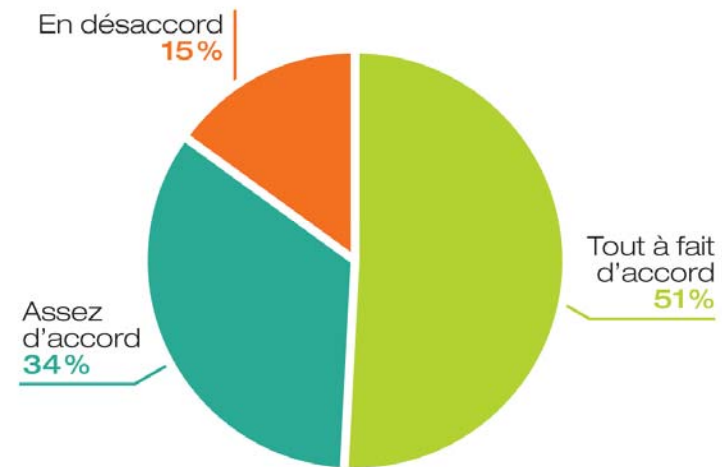


# Environnements favorables

Demandes de la  
population

+ voies cyclables 85 %

Le réseau de pistes cyclables de  
Montréal devrait être plus développé



# Environnements favorables

## Modération de circulation

Confort et sécurité  
Piétons, cyclistes,  
automobilistes

Chaussées étroites  
Avancées de trottoirs  
Dos d'âne allongés ...



# Environnements favorables

2004 Plan d'urbanisme

2005 Accès vélo centre-ville

2007 Piste Claire-Morissette

2008 Plan de transport

+ 350 km en 7 ans

2009 BIXI

2010 + 23 km

2011 +...



# Environnements favorables

2004 Plan d'urbanisme

2005 Accès vélo centre-ville

2007 Piste Claire-Morissette

2008 Plan de transport

+ 350 km en 7 ans

2009 BIXI

2010 + 23 km

2011 +...



# Environnements favorables

## Montréal

2005 » 2010

+ 10 % cyclistes

42 % à 52 %

2000 » 2010

Transport vélo double

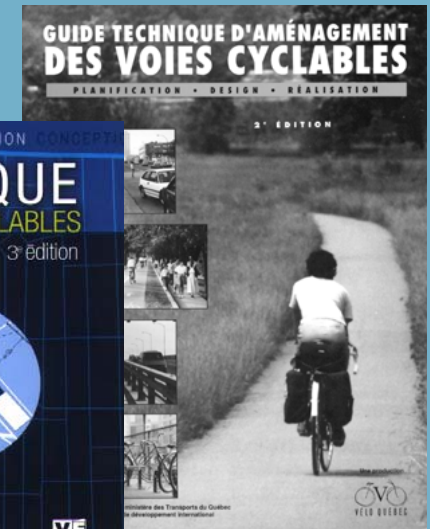
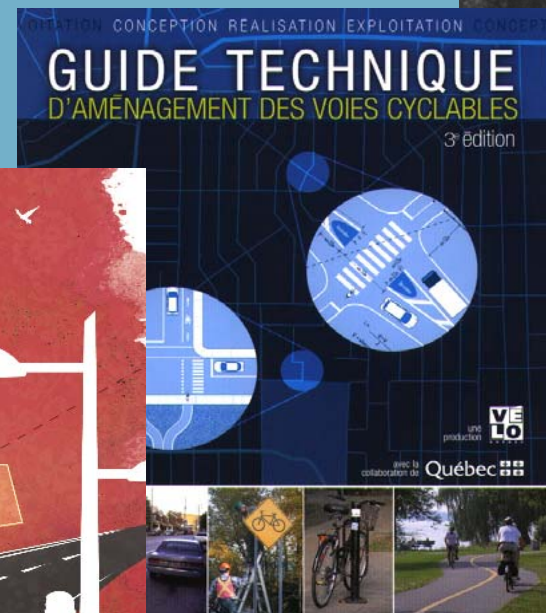
23 % à 52 % cyclistes



# Du vélo au transport actif



1990, 2003, 2010





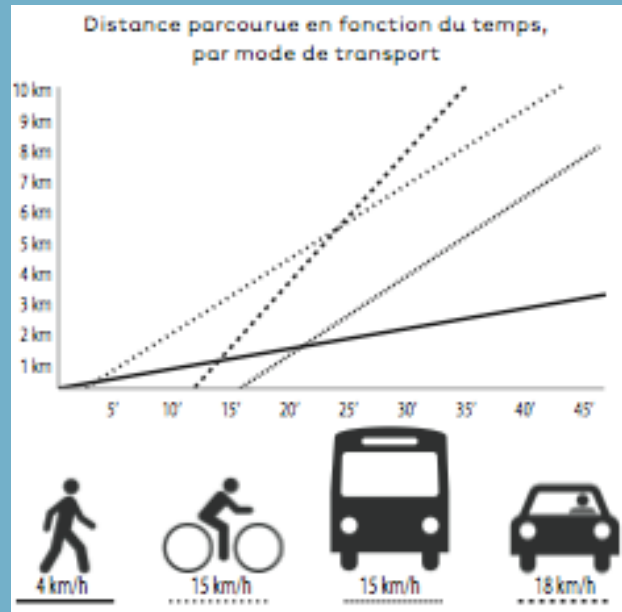
- Professionnels
  - Urbanistes
  - Ingénieurs
  - Travaux publics
  - Services des parcs
- Élus
- Citoyens



# Approche globale



# Efficacité



Bicycle Transportation Alliance, Portland



# Approche globale



## Environnement favorable

- Territoire
- Rue
- Infrastructure



# Approche globale



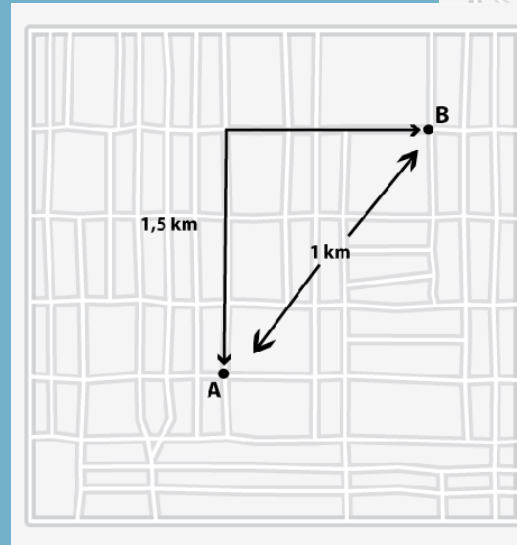
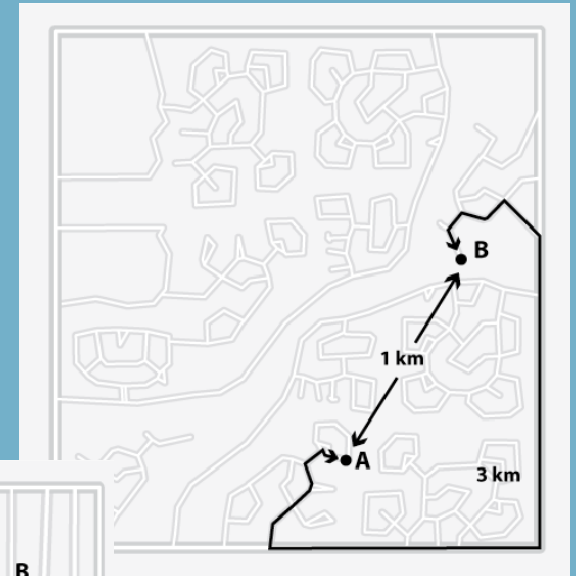
# Intermodalité



# Approche globale



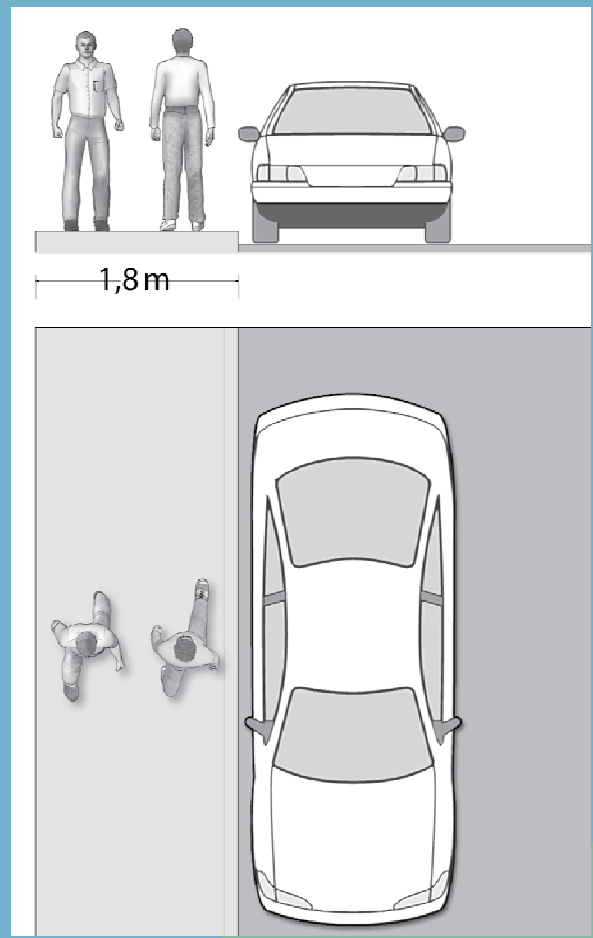
# Planification



# Aménagements



## Trottoir

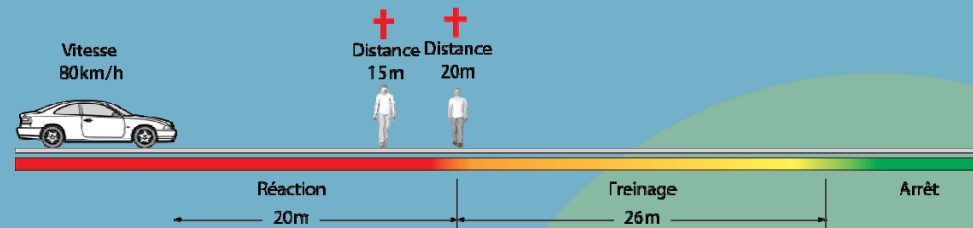
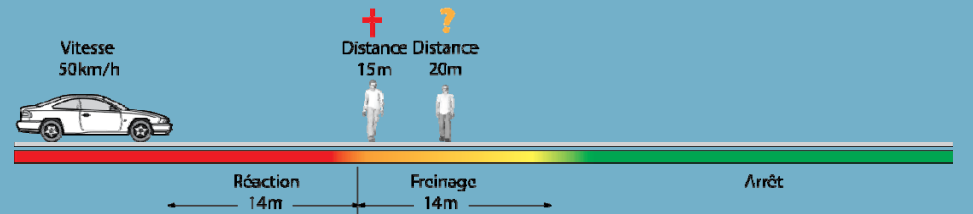
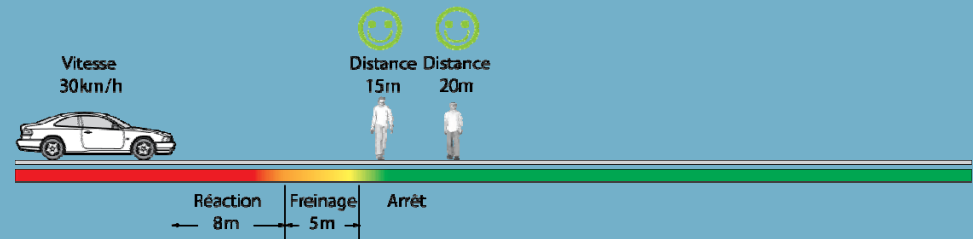


# Aménagements



## Modération de circulation

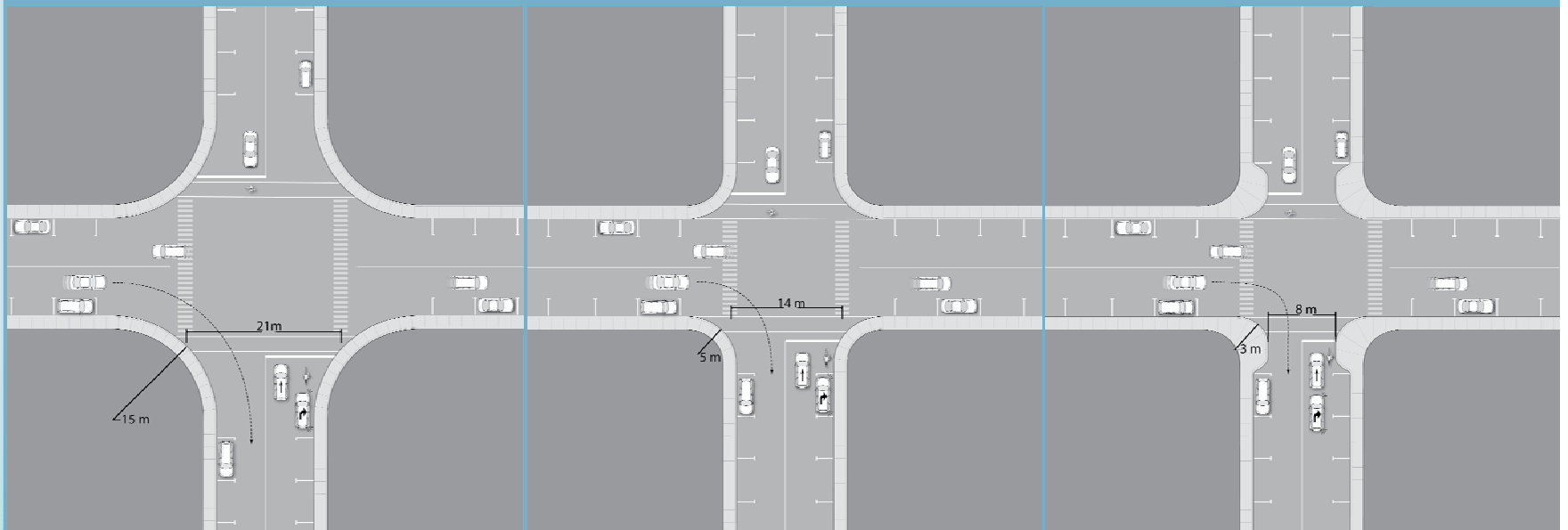
- Sécurité
- Environnement
- Qualité de vie



# Aménagements



## Modération de circulation



# Aménagements



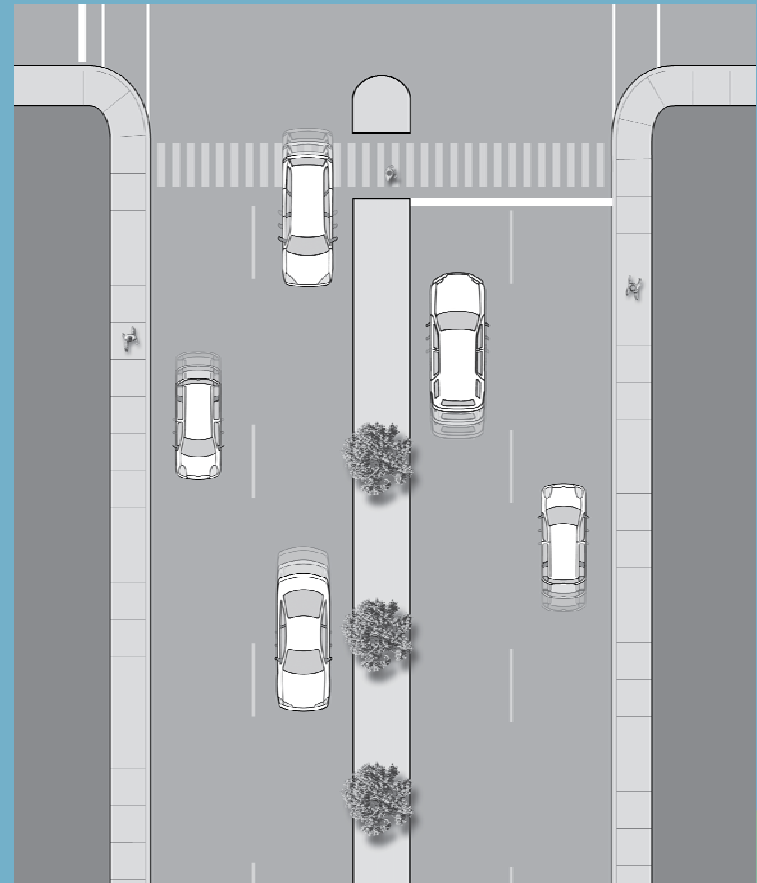
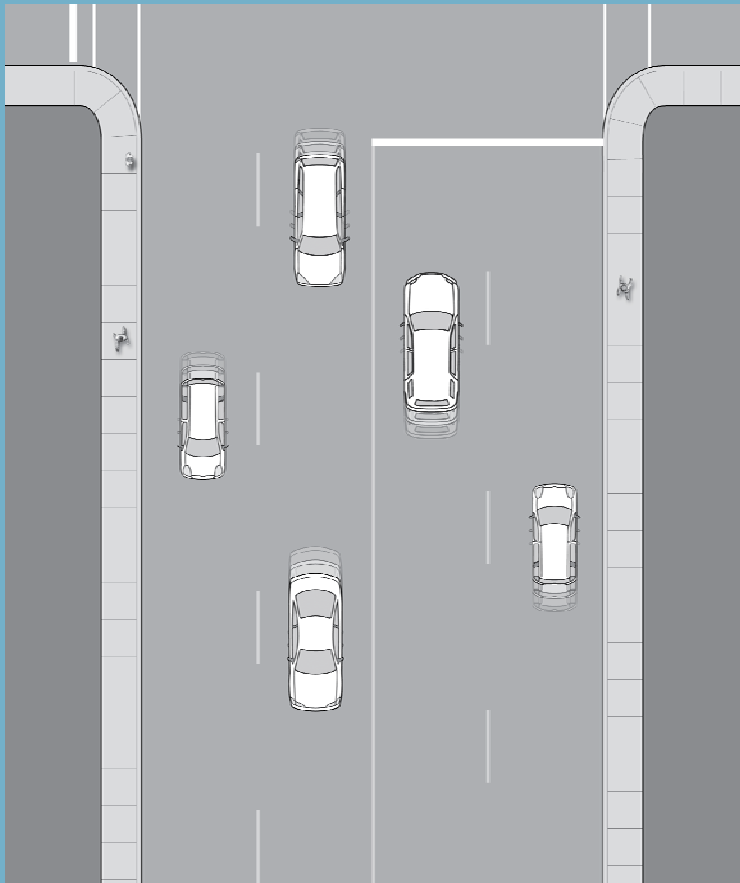
## Modération de circulation



# Aménagements



## Modération de circulation



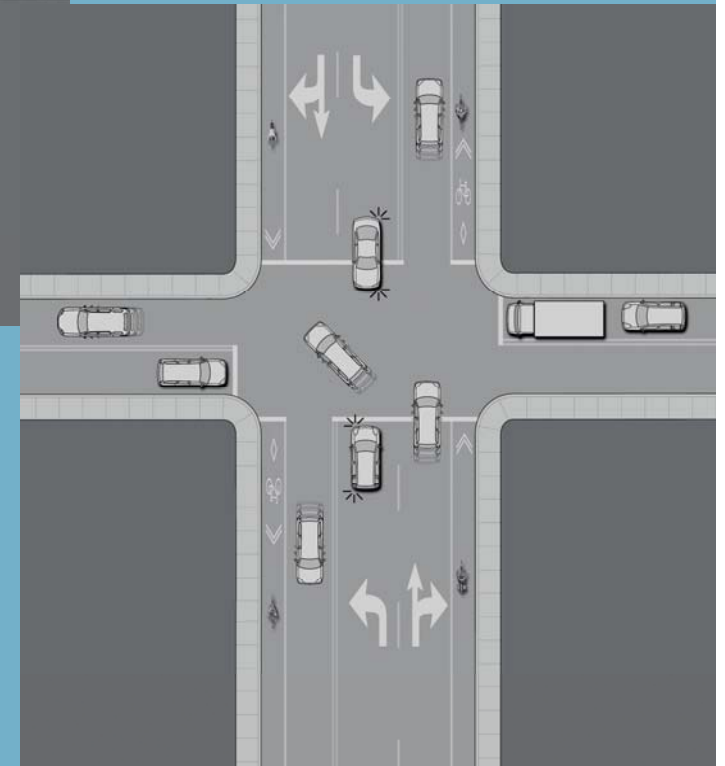
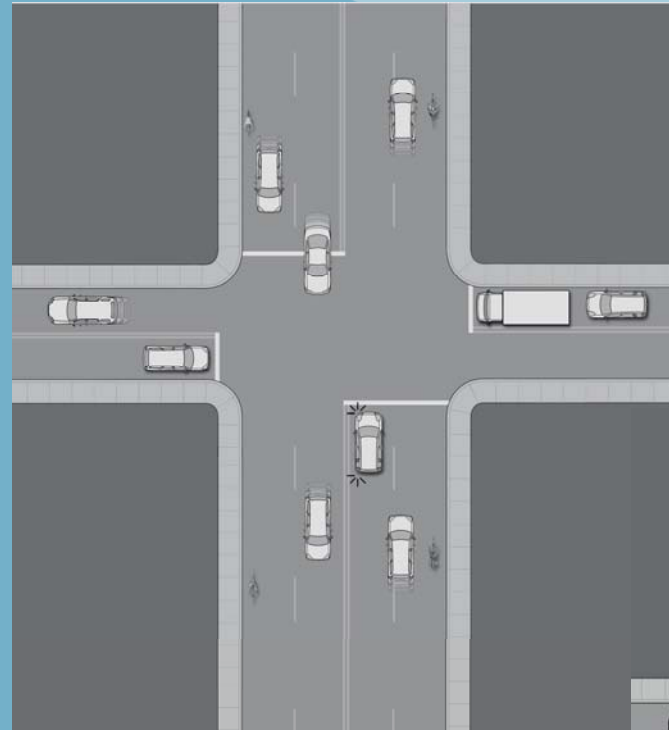


# Aménagements



## Modération de circulation

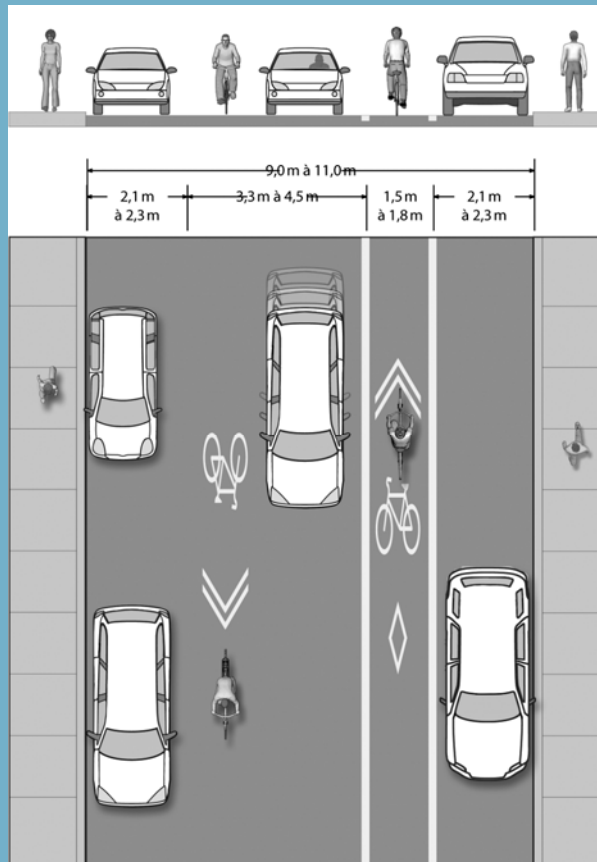
- Road diet



# Aménagements



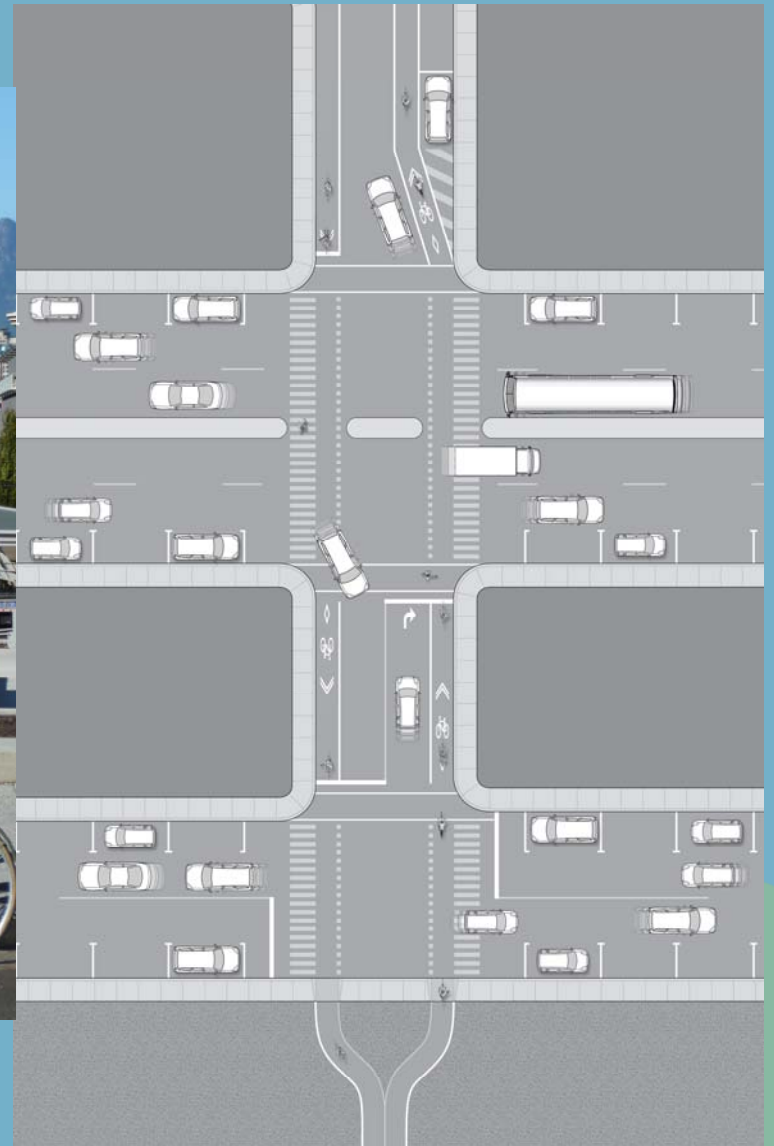
## Double sens cyclable



# Aménagements



# Corridor vélo



# Plan vélo pour CDN-NDG

## État de la situation

Générateurs de déplacements

Contraintes

## Plan vélo

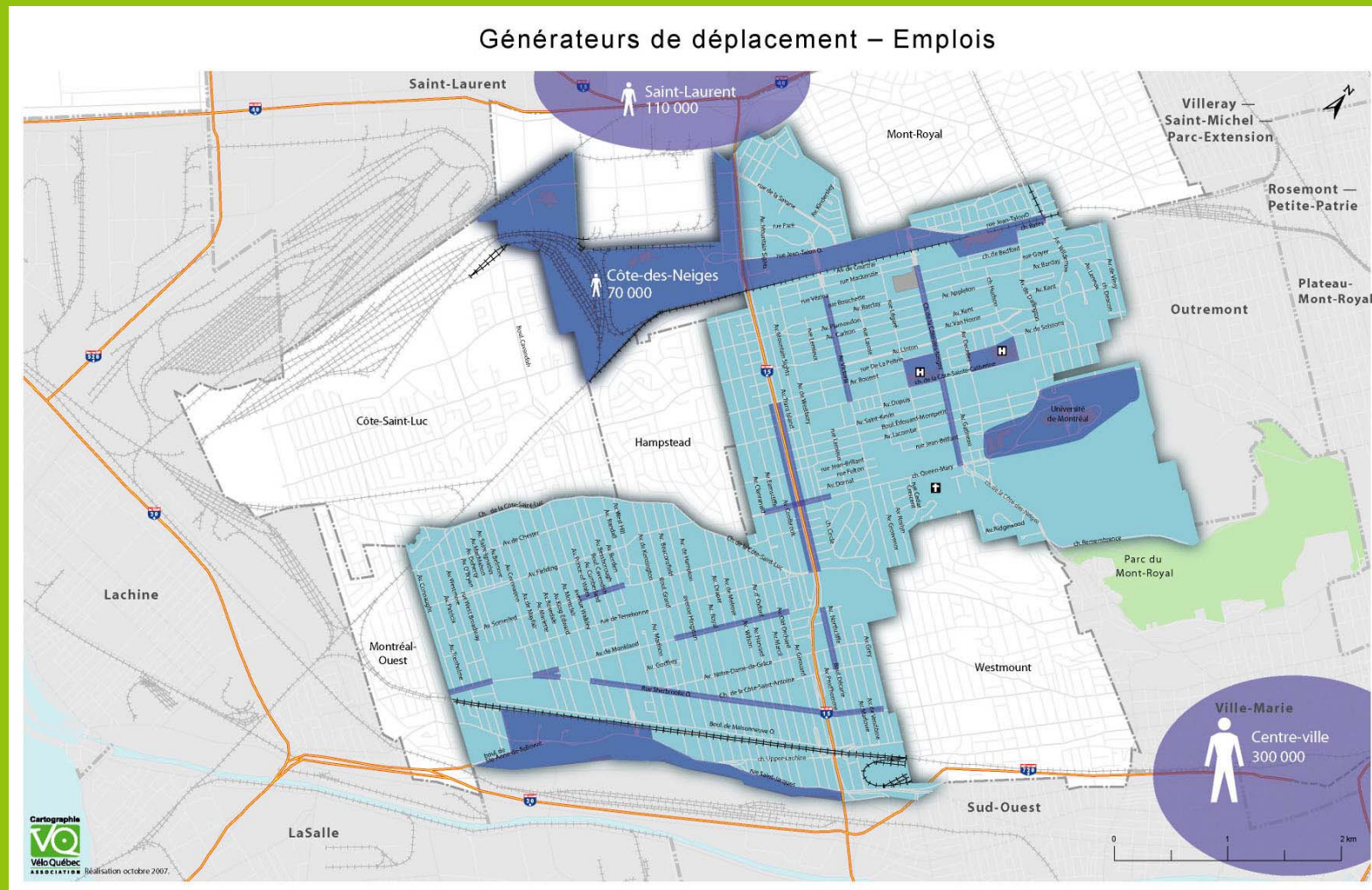
Principes

Réseau cyclable

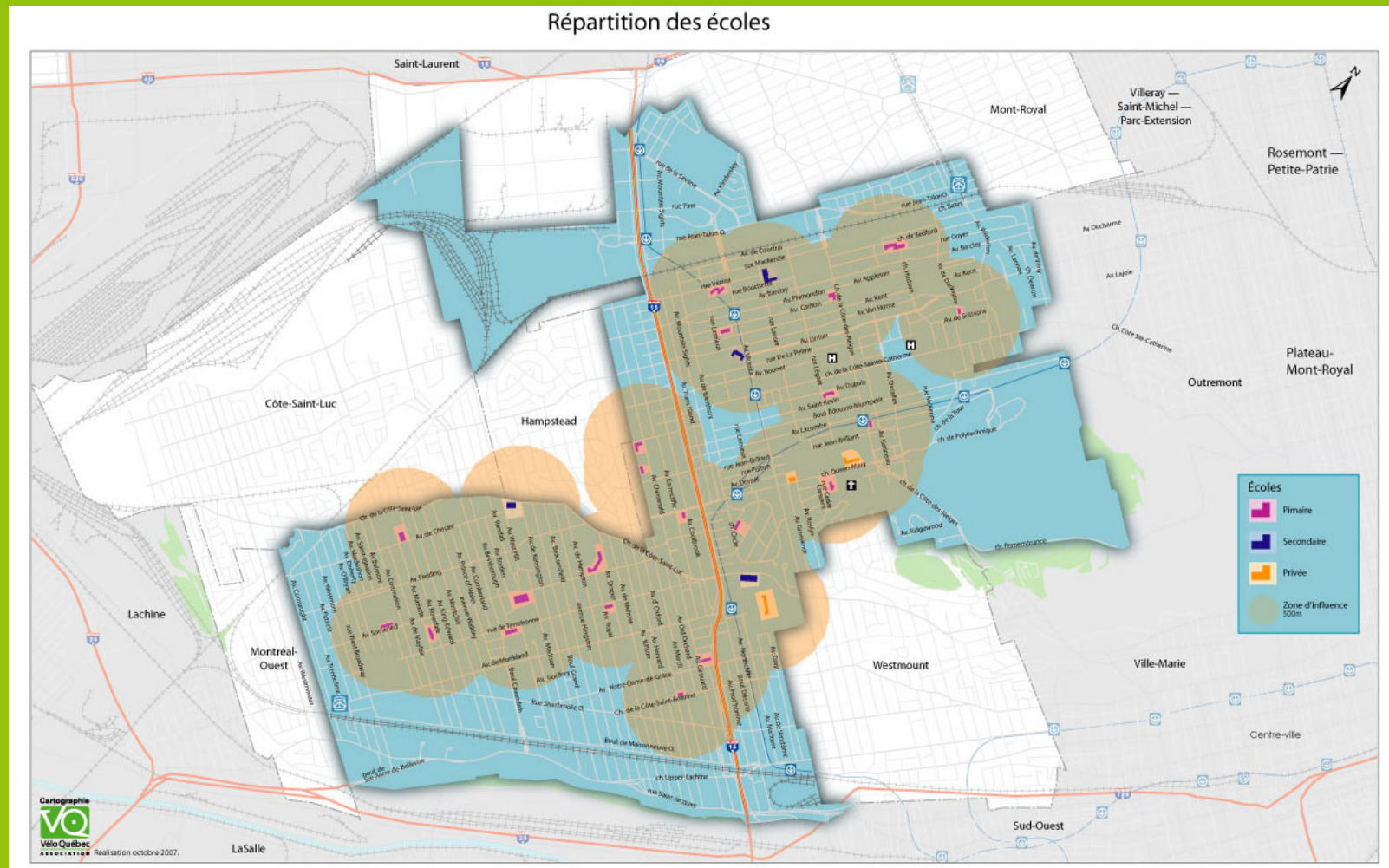
Stationnement



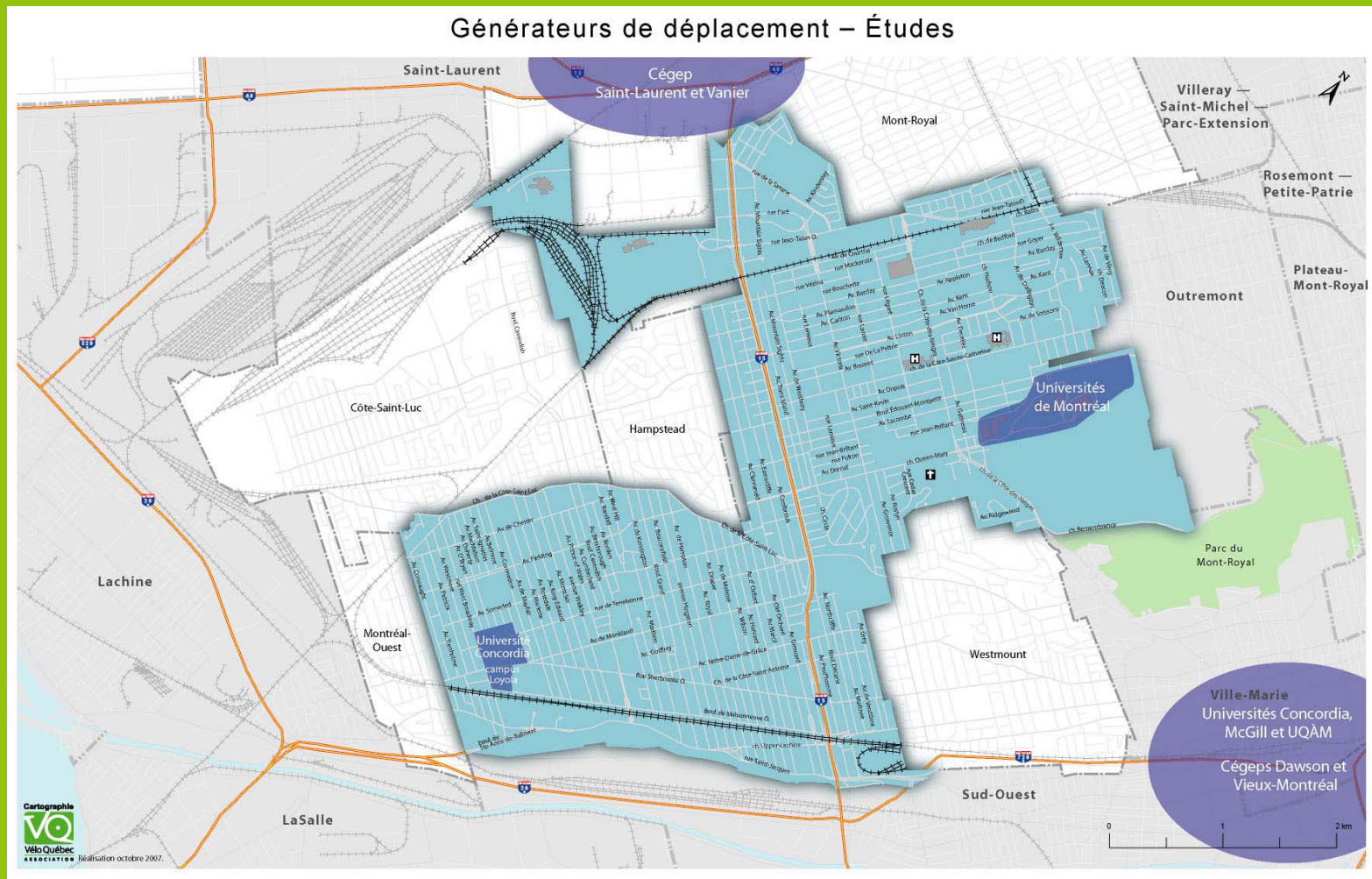
# Générateurs de déplacement



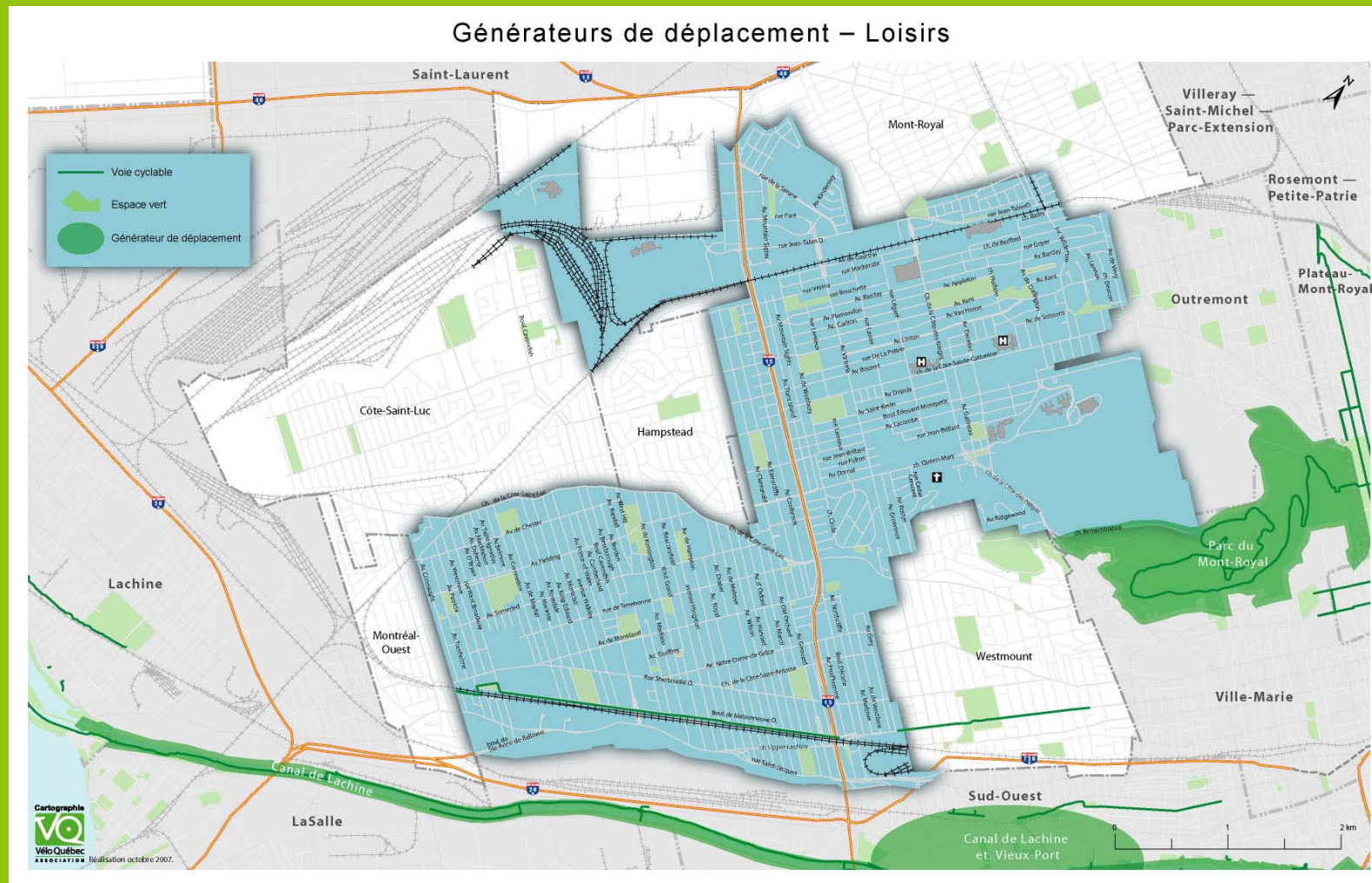
# Générateurs de déplacement



# Générateurs de déplacement

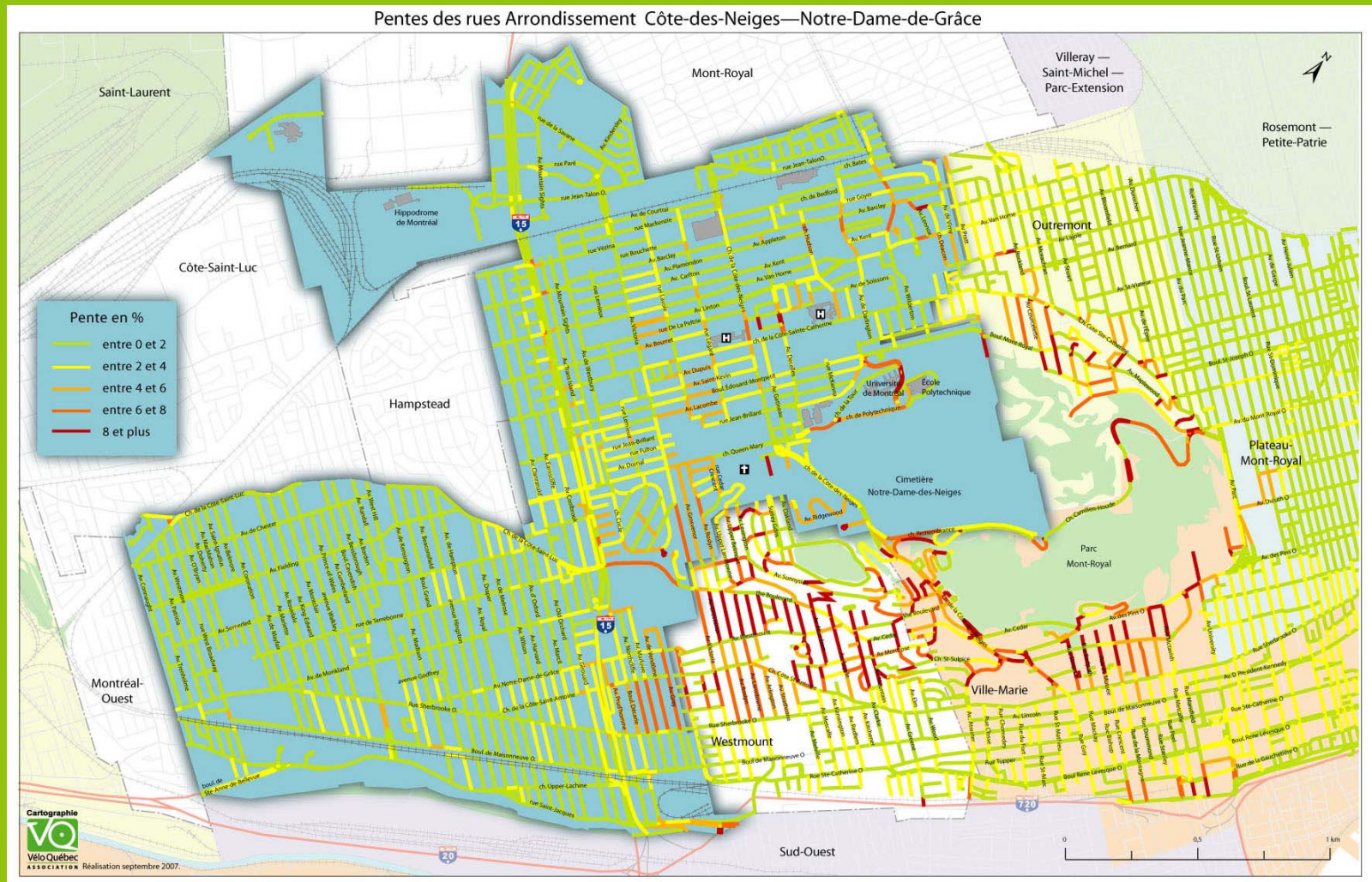


# Générateurs de déplacement

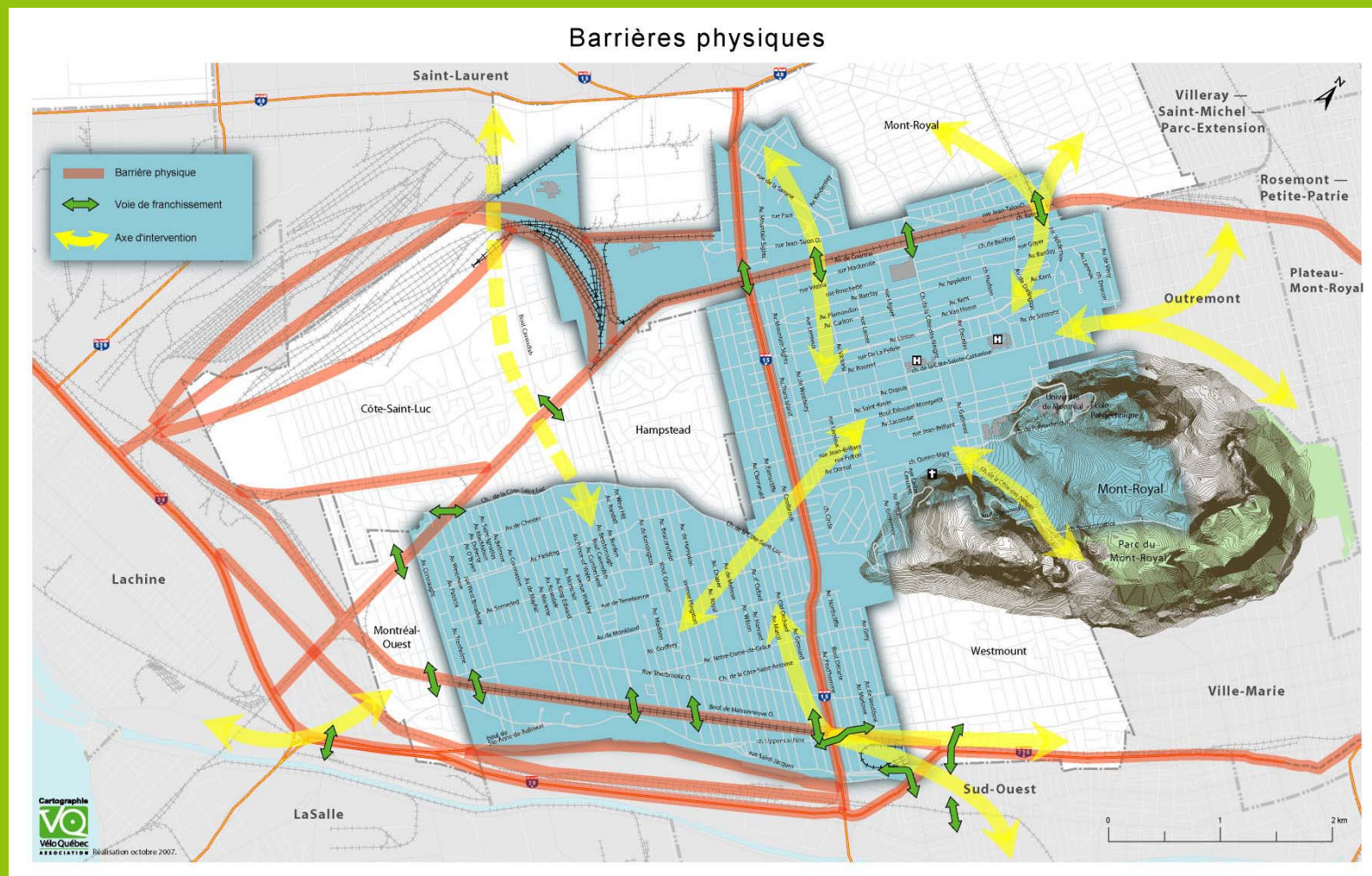




# Contraintes - Topographie



# Contraintes - Barrières



# Principes

Faciliter les déplacements à vélo

dans l'arrondissement

liaisons avec les arrondissements voisins

Légitimer la présence des cyclistes

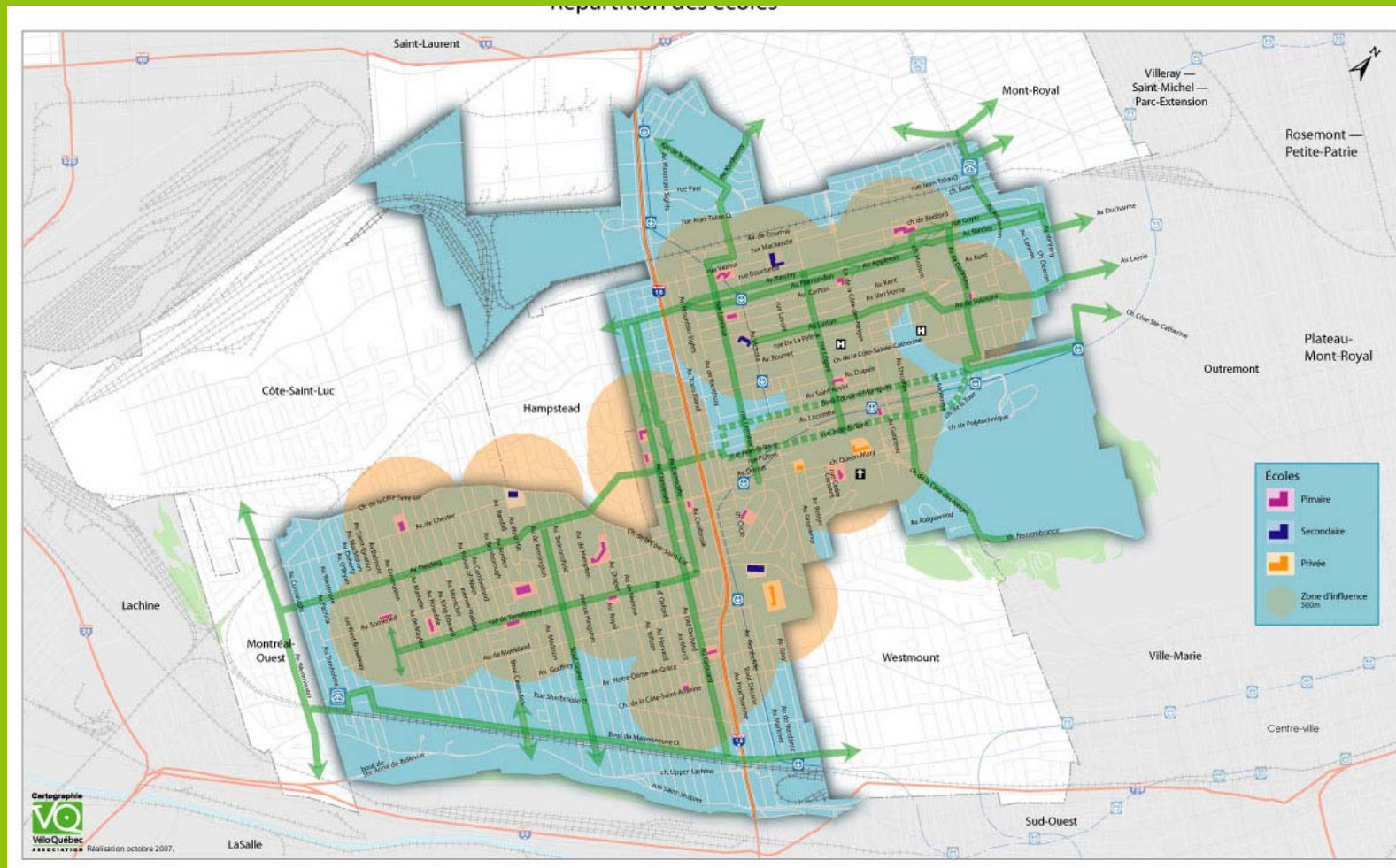
Assurer

le confort et la sécurité

des déplacements continus et efficaces

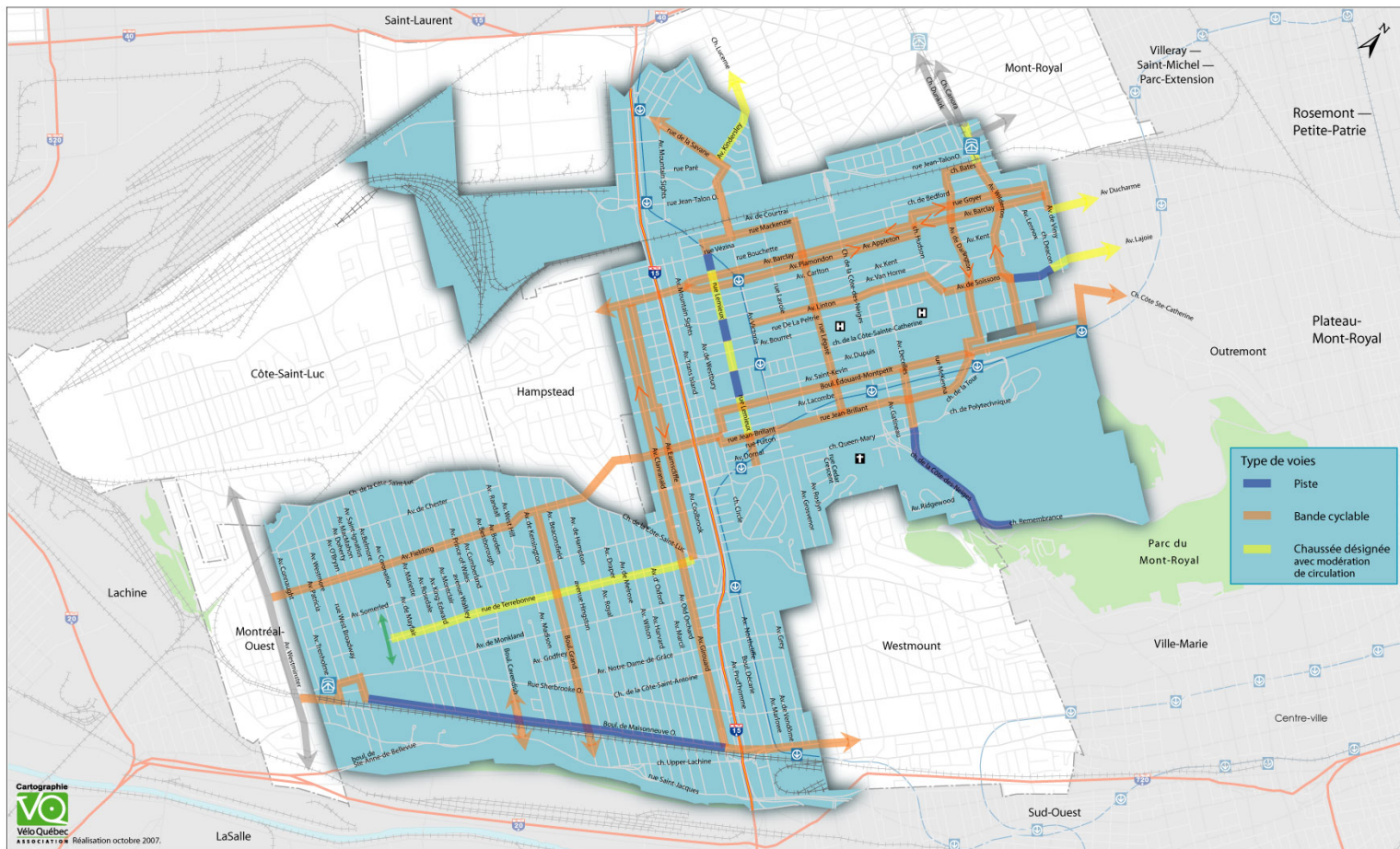
une cohabitation harmonieuse

# Réseau proposé



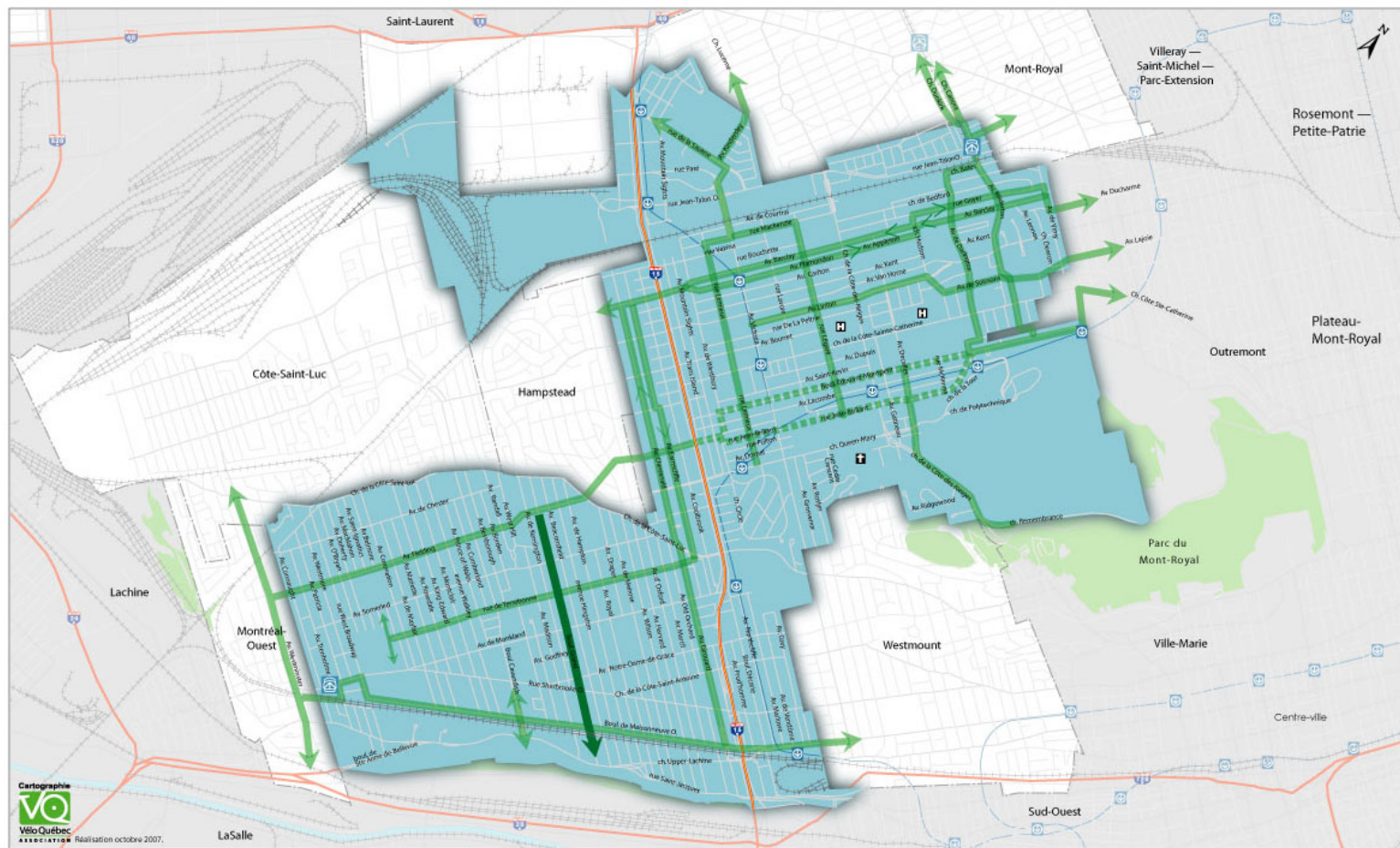
# Phasage des travaux

Réseau cyclable proposé – type de voies



# Grand Boulevard

Réseau cyclable proposé



# Grand Boulevard

Passerelle vers le sud

Faible circulation

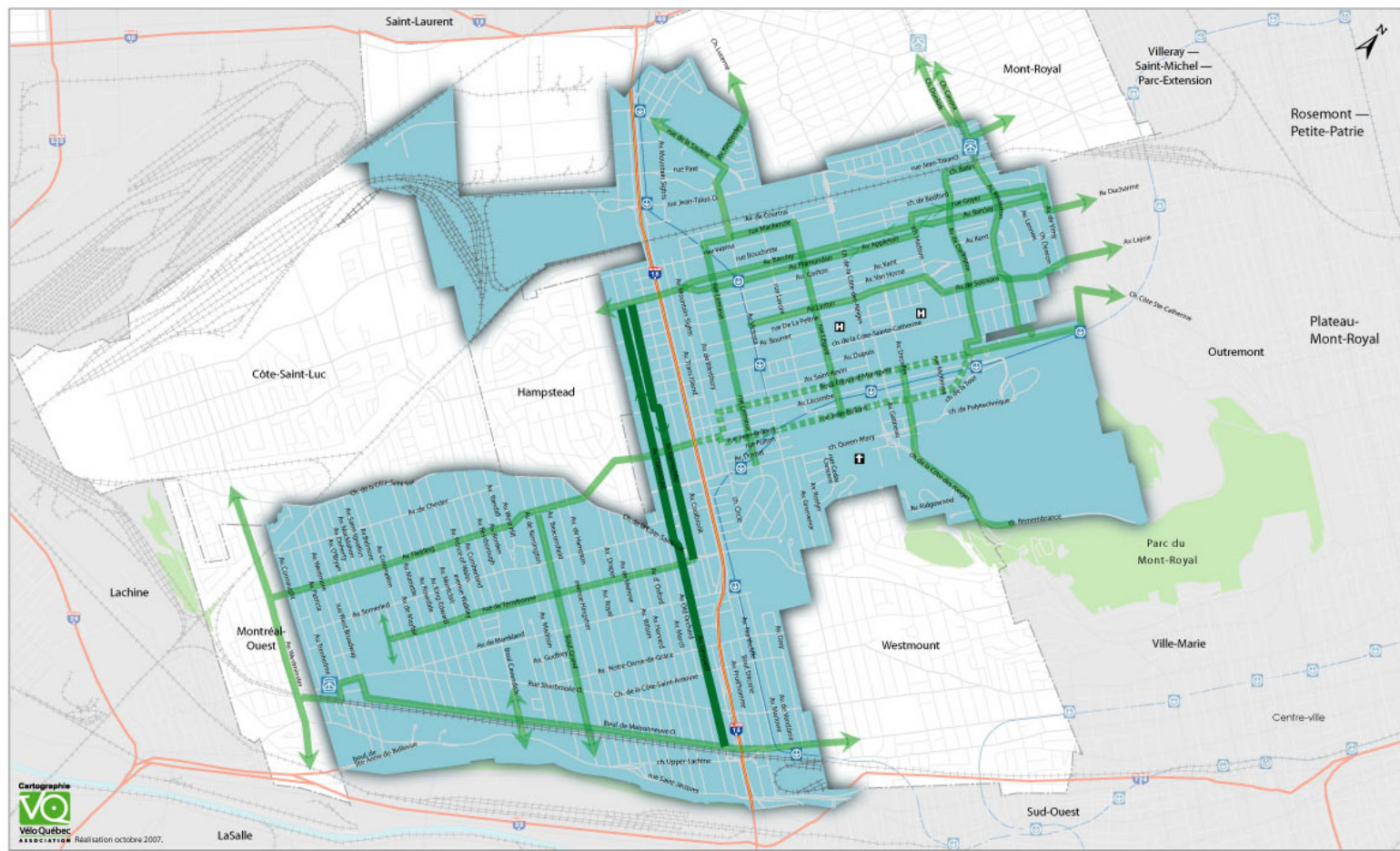
Au sud de Monkland

Bande à contresens



# Axe Girouard

Réseau cyclable proposé





# Axe Girouard

- Épine dorsale nord-sud du réseau
- relierait les 4 axes est-ouest proposés.
- Avec modifications proposées au viaduc sous la voie ferrée (Girouard à double sens), cet axe pourrait donner accès au secteur Upper-Lachine et lien cyclable vers l'arrondissement du Sud-Ouest.

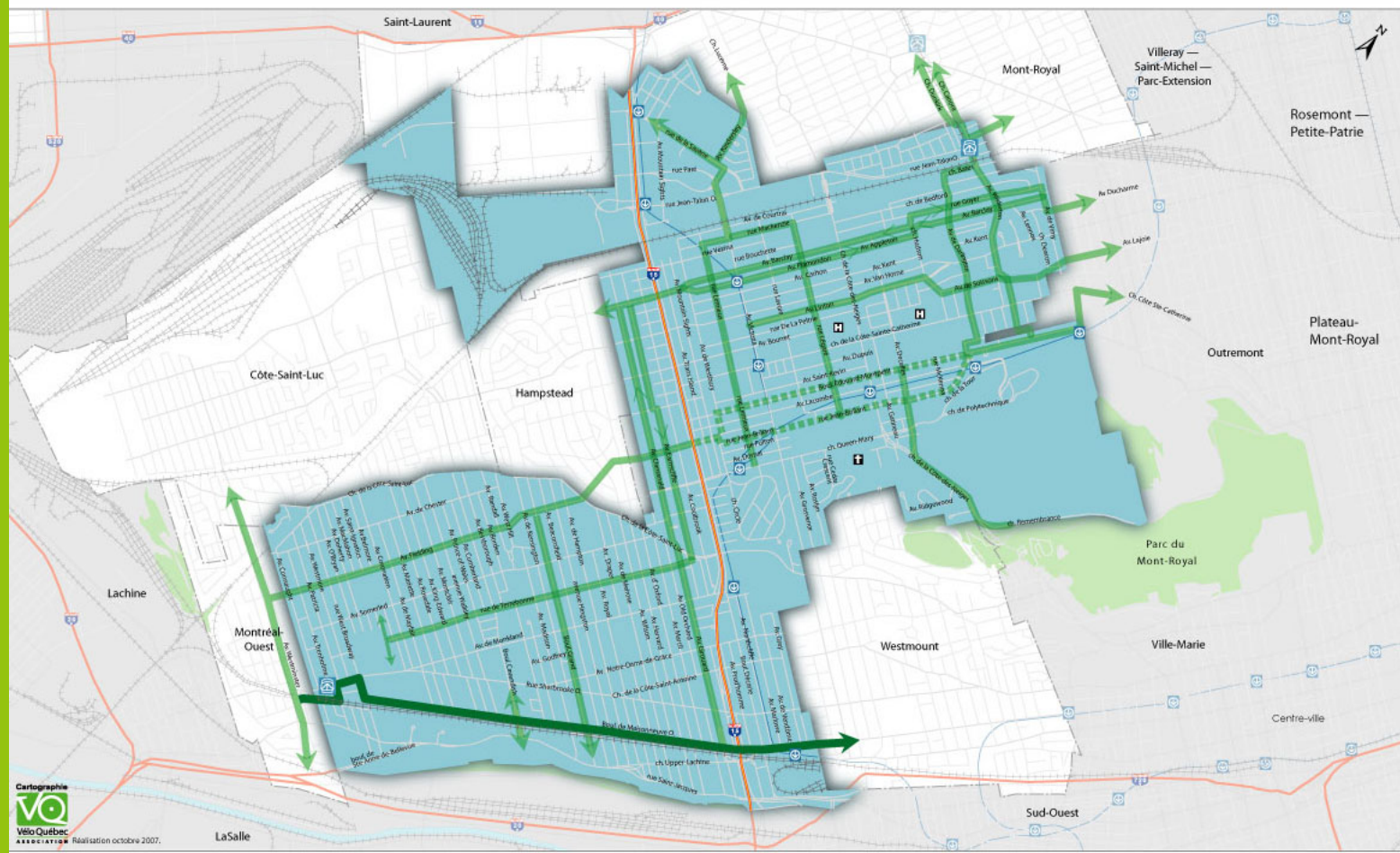


# Axe Cavendish

- L'aménagement de bandes cyclables est proposé sur la section de ce boulevard sous la voie ferrée, pour faciliter l'accès à la rue Saint-Jacques (supermarché et plusieurs commerces et entreprises).
- Au nord de Sherbrooke Cavendish présente débit de circulation important et présence limitée de commerces et autres générateurs de déplacement

# Piste De Maisonneuve

Réseau cyclable proposé



# Piste De Maisonneuve



# Piste De Maisonneuve





Vélo Québec  
ASSOCIATION



# MERCI!

