

CONSULTATION PUBLIQUE SUR L'AVENIR DU VIEUX-MONTRÉAL

Audition des opinions - Mardi, 19 février 2013
Vieux-Montréal

À l'intention des cyclistes et piétons

PROPOSITION D'UN PONT MOBILE ENTRE LE VIEUX-PORT
ET LE PARC DE LA CITÉ-DU-HAVRE ET
ACCÈS AU PARC JEAN-DRAPEAU

Opinion soumise par:

Ottavio Galella, ing., résident du Vieux-Montréal

PRÉLIMINAIRE

NOTE : Ce document contient uniquement 4 figures et 1 tableau.

Un document plus complet sera déposé lors de l'audition

À L'INTENTION DES CYCLISTES ET PIÉTONS

PROPOSITION D'UN PONT MOBILE ENTRE LE VIEUX-PORT ET LE PARC DE LA CITÉ-DU-HAVRE ET ACCÈS AU PARC JEAN-DRAPEAU




Ottavio Galella, ing.
Résident, Vieux-Montréal
Le 14 février 2013

Figure A-1

À L'INTENTION DES CYCLISTES ET PIÉTONS

CHEMINEMENT DES CYCLISTES ENTRE LE VIEUX-PORT ET LE PARC DE LA CITÉ-DU-HAVRE

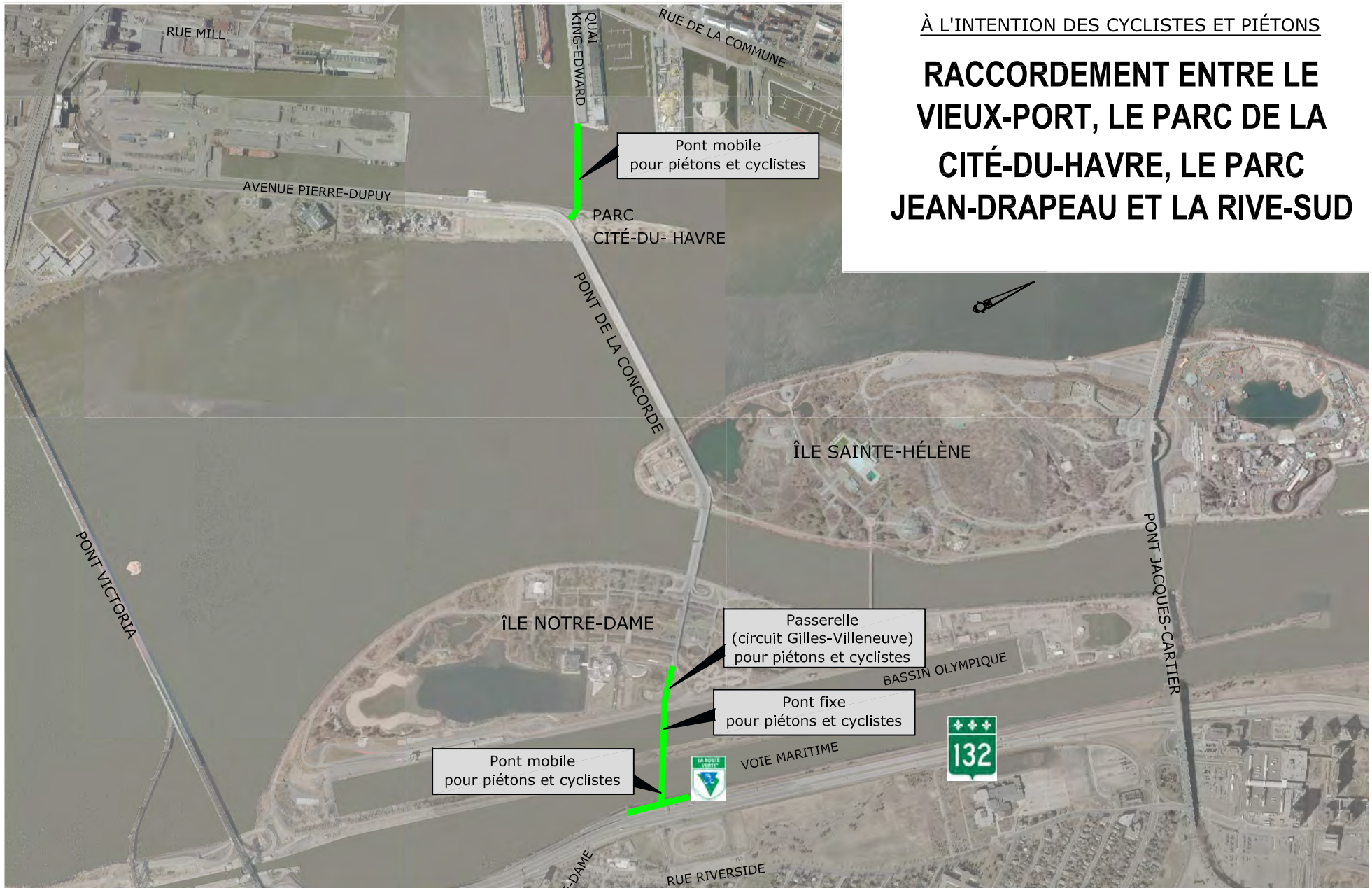
 Trajet A 4,0 km (14 min.)

 Trajet B 0,3 km (1 min.)



Ottavio Galella, ing.
Résident, Vieux-Montréal
Le 14 février 2013

Figure A-2



Ottavio Galella, ing.
Résident, Vieux-Montréal
Le 14 février 2013

Figure B-1



À L'INTENTION DES CYCLISTES ET PIÉTONS

CHEMINEMENT DES CYCLISTES ENTRE LE VIEUX-PORT ET LA RIVE-SUD

- Trajet A 10 km (35,5 min.)
- Trajet B 2,3 km (8 min.)

Ottavio Galella, ing.
Résident, Vieux-Montréal
Le 14 février 2013

Figure B-2

**LONGUEURS ET TEMPS DE DÉPLACEMENT DES CYCLISTES
ENTRE LE VIEUX-PORT ET LA CITÉ-DU-HAVRE / PARC JEAN-DRAPEAU / RIVE-SUD**

	Trajet A	Trajet B
1- Vieux-Montréal / Parc de la Cité-du-Havre (voir figure A-2)	4,0 km (14 min.)	0,3 km (1 min.)
2- Vieux-Montréal / Parc Jean-Drapeau (voir figure B-2)	5,0 km (17,5 min.)	1,3 km (4,5 min.)
3- Vieux-Montréal / Rive-Sud (Route Verte) (voir figure B-2)	10 km (35,5 min.)	2,3 km (8 min.)

Tableau 1

Ottavio Galella, ing.
Résident, Vieux-Montréal
Le 14 février 2013