



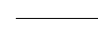
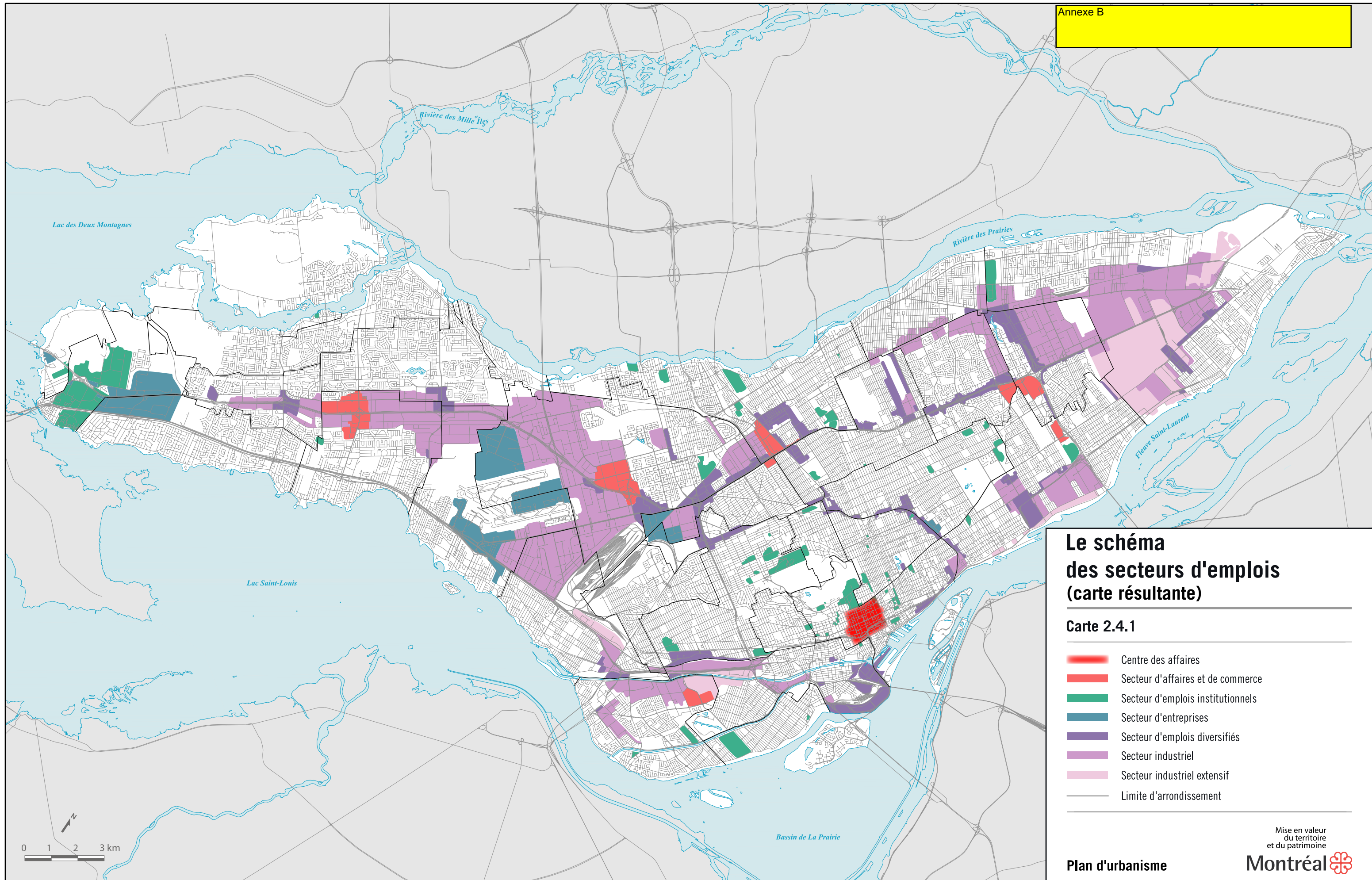


**Les secteurs établis,  
les secteurs à construire et  
les secteurs à transformer  
(carte résultante)**

**Carte 1.1**

-  Secteur établi
-  Secteur à construire  
(dans le respect du patrimoine naturel)
-  Secteur à transformer
-  Limite de la zone agricole permanente
-  Limite d'arrondissement

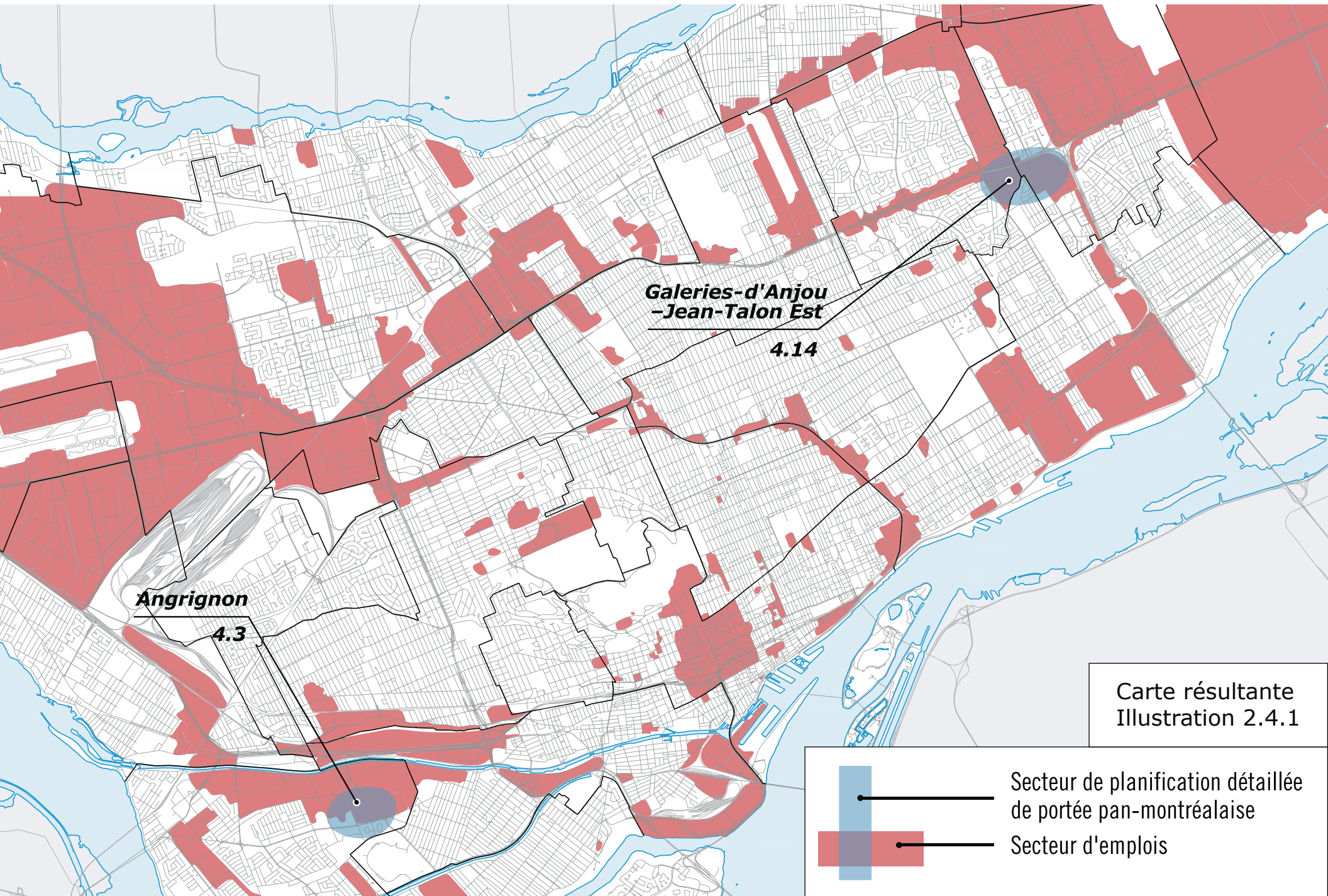


### Le schéma des secteurs d'emplois (carte résultante)

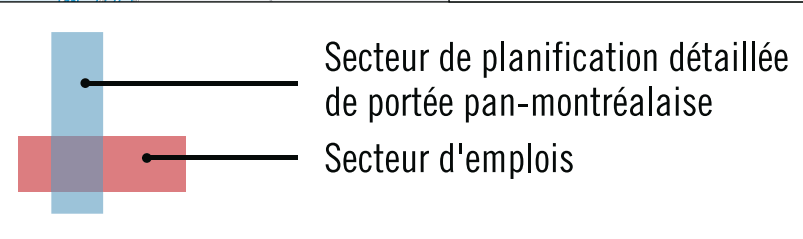
Carte 2.4.1

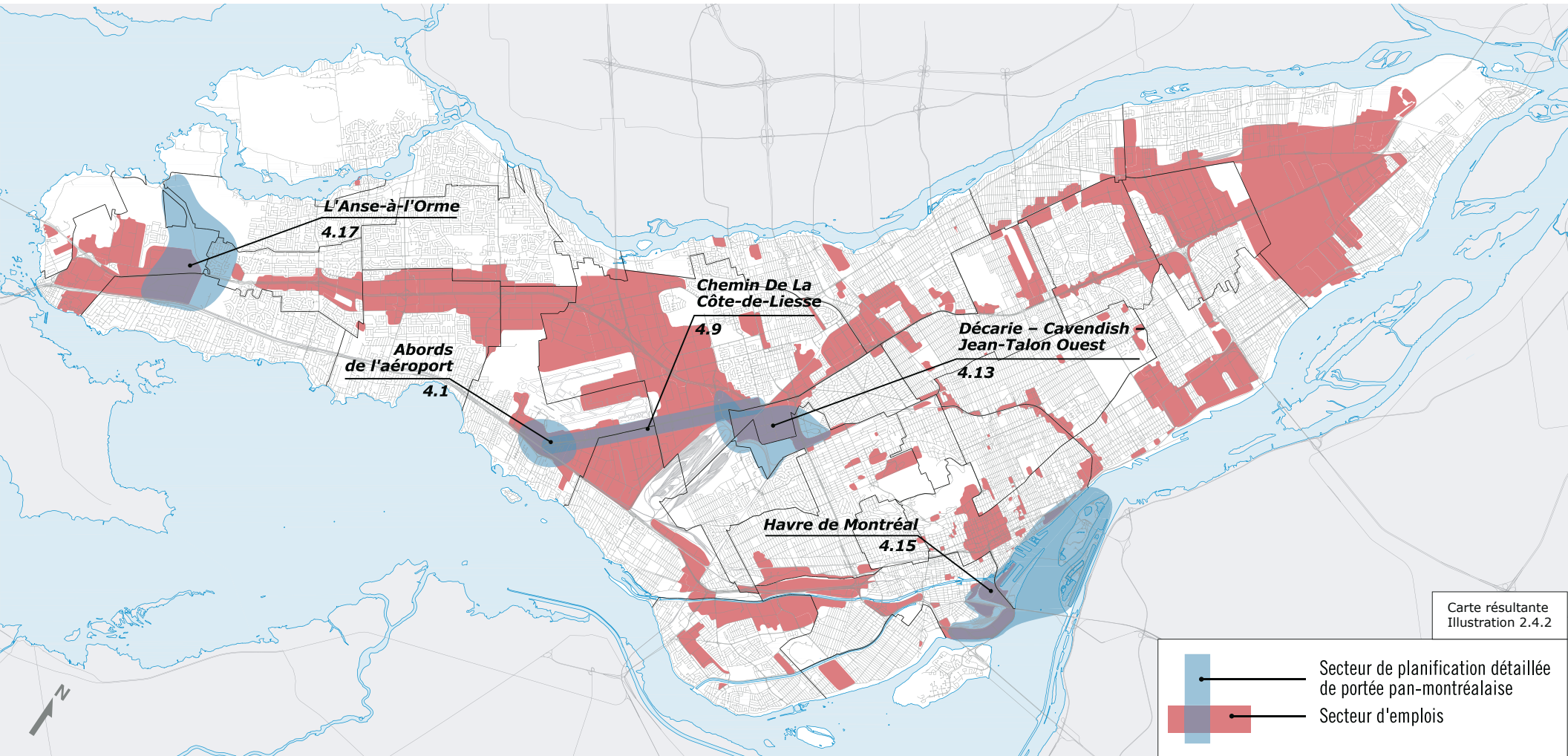
- Centre des affaires
- Secteur d'affaires et de commerce
- Secteur d'emplois institutionnels
- Secteur d'entreprises
- Secteur d'emplois diversifiés
- Secteur industriel
- Secteur industriel extensif
- Limite d'arrondissement





Carte résultante  
Illustration 2.4.1

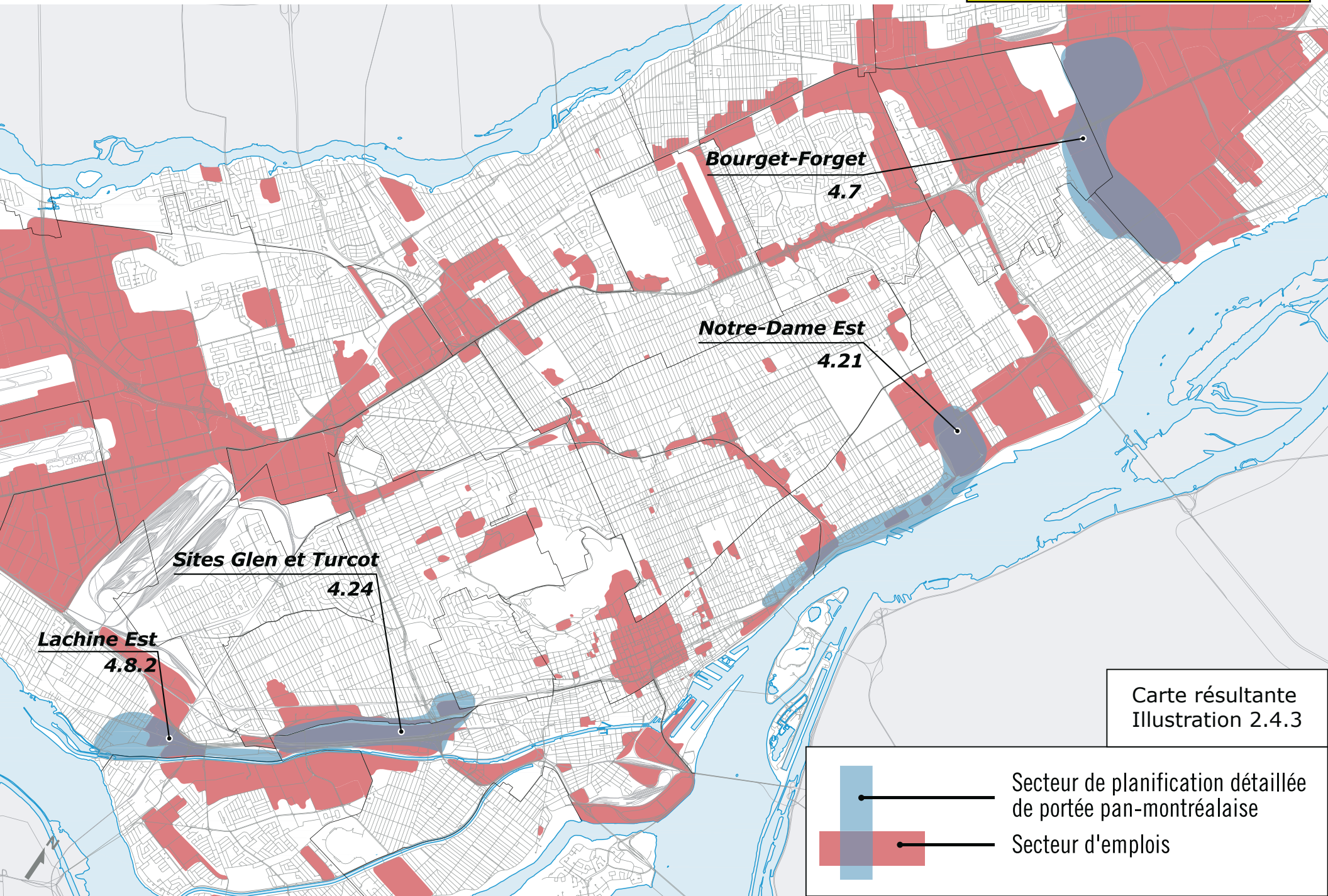




Carte résultante  
Illustration 2.4.2


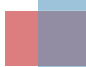
—■— Secteur de planification détaillée de portée pan-montréalaise

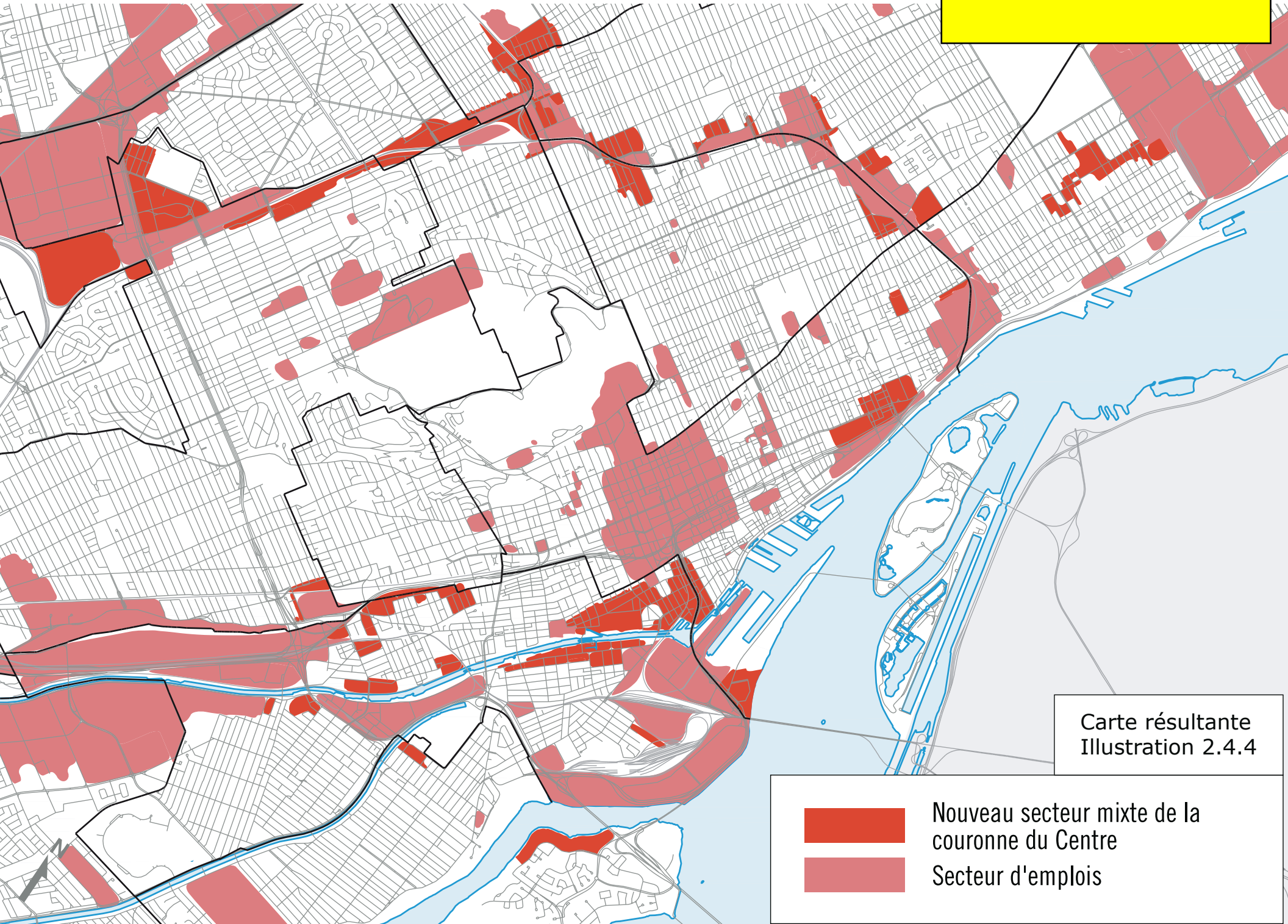
—■— Secteur d'emplois



Carte résultante  
Illustration 2.4.3

Legend:

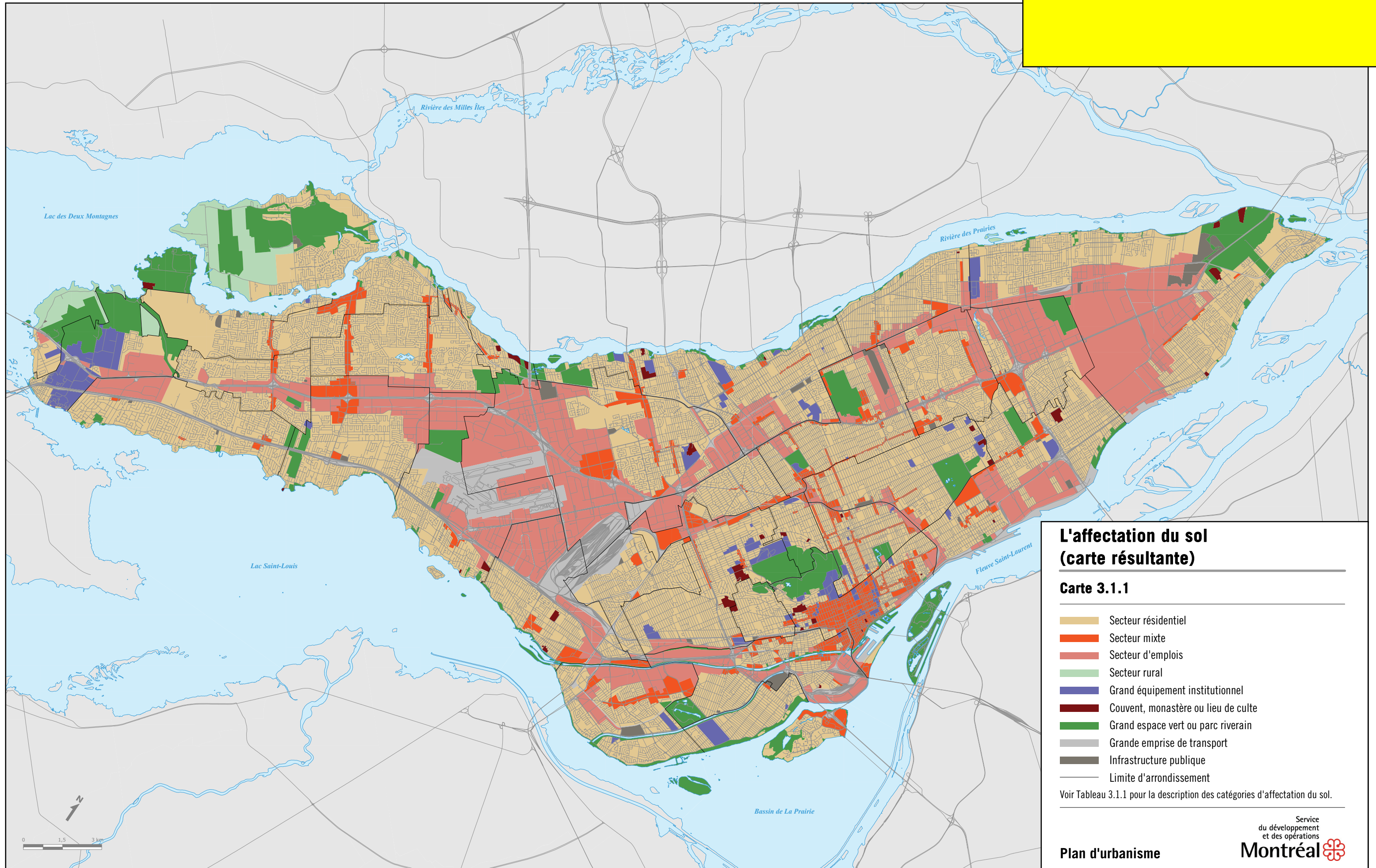
-  Secteur de planification détaillée de portée pan-montréalaise
-  Secteur d'emplois



Carte résultante  
Illustration 2.4.4












Nouveau secteur mixte de la  
couronne du Centre  
Secteur d'emplois

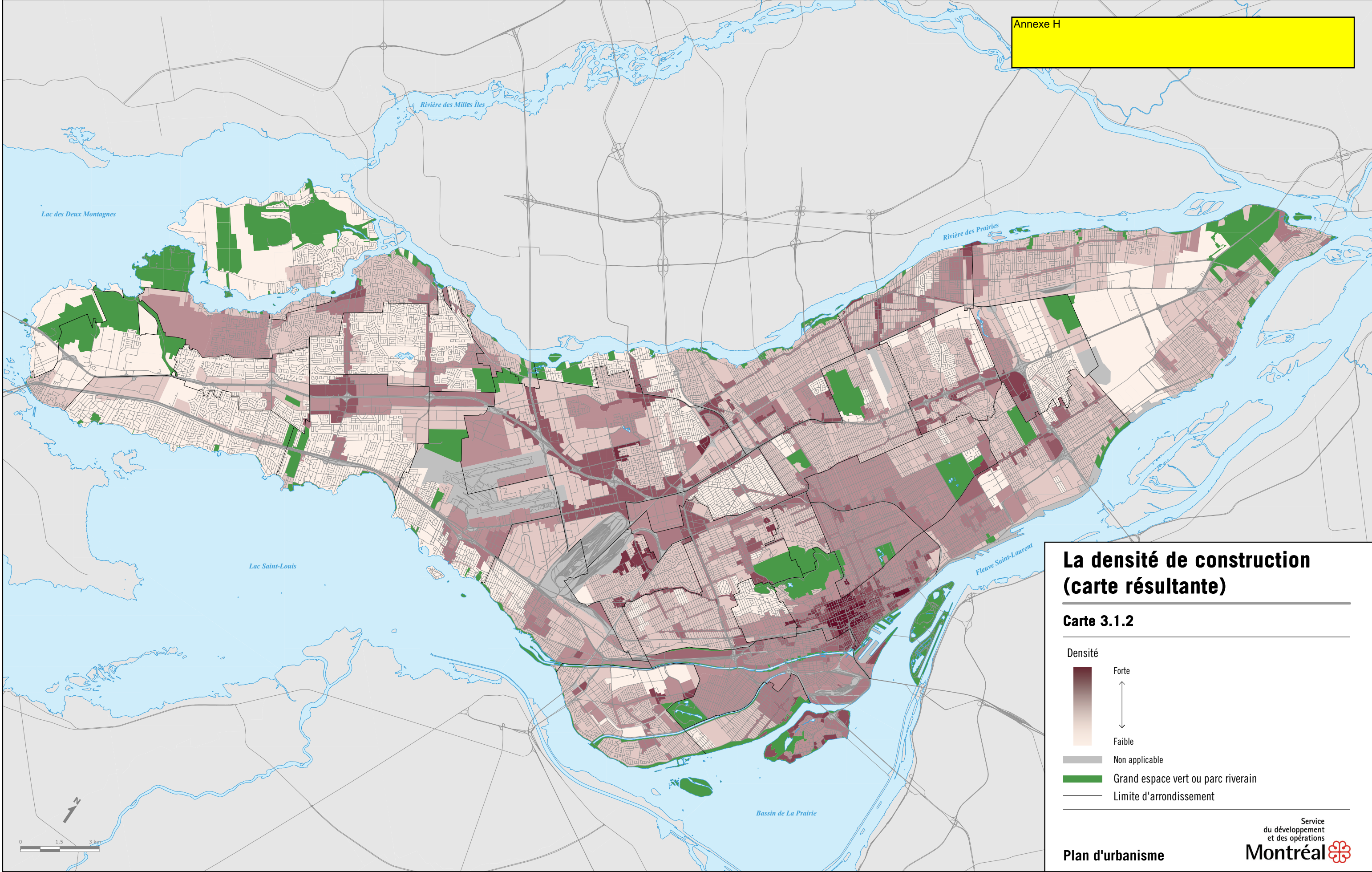


**L'affectation du sol  
(carte résultante)**

**Carte 3.1.1**

-  Secteur résidentiel
-  Secteur mixte
-  Secteur d'emplois
-  Secteur rural
-  Grand équipement institutionnel
-  Couvent, monastère ou lieu de culte
-  Grand espace vert ou parc riverain
-  Grande emprise de transport
-  Infrastructure publique
-  Limite d'arrondissement

Voir Tableau 3.1.1 pour la description des catégories d'affectation du sol.

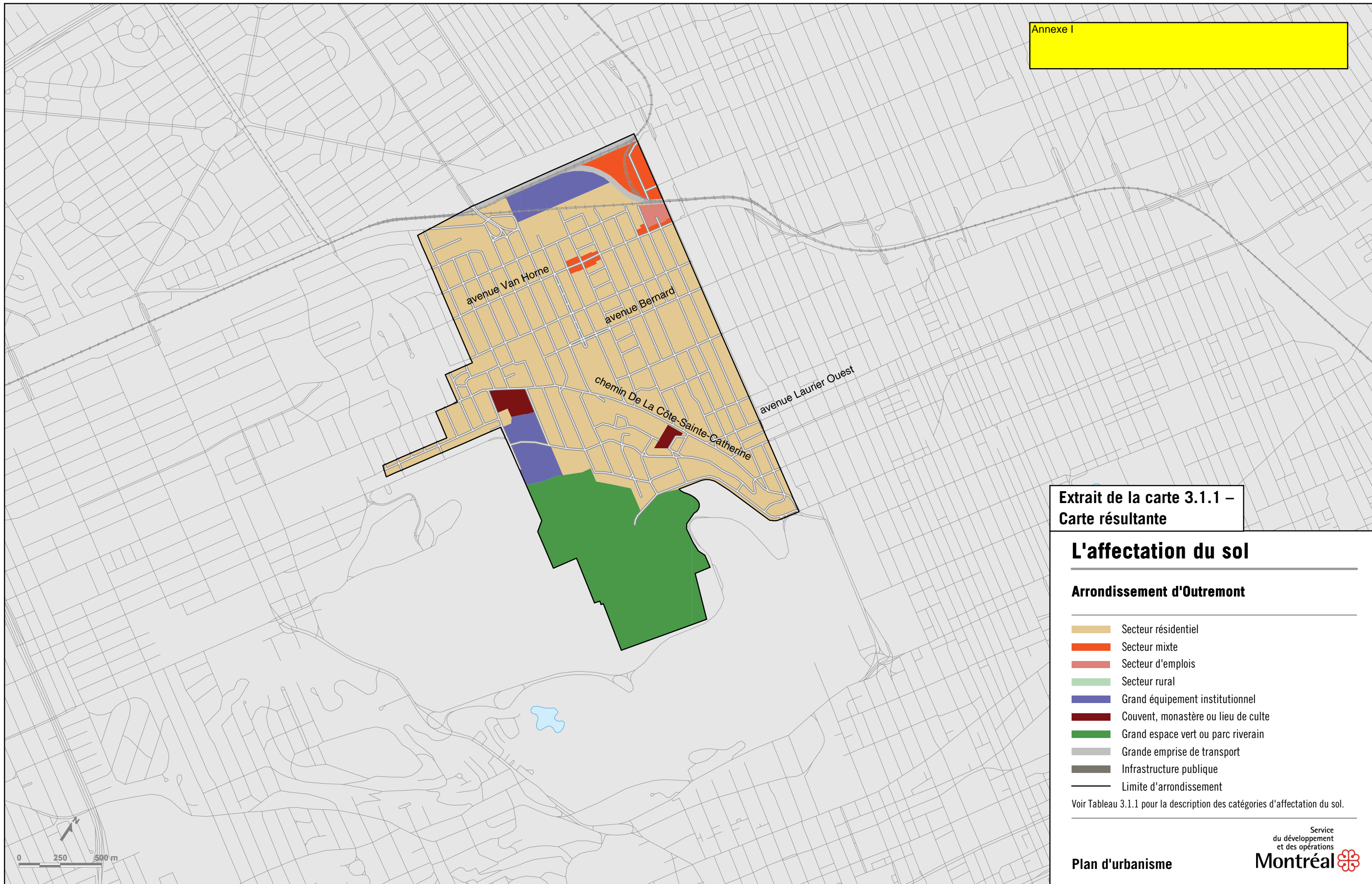


### La densité de construction (carte résultante)

Carte 3.1.2

- Densité
- Forte
- Faible
- Non applicable
- Grand espace vert ou parc riverain
- Limite d'arrondissement





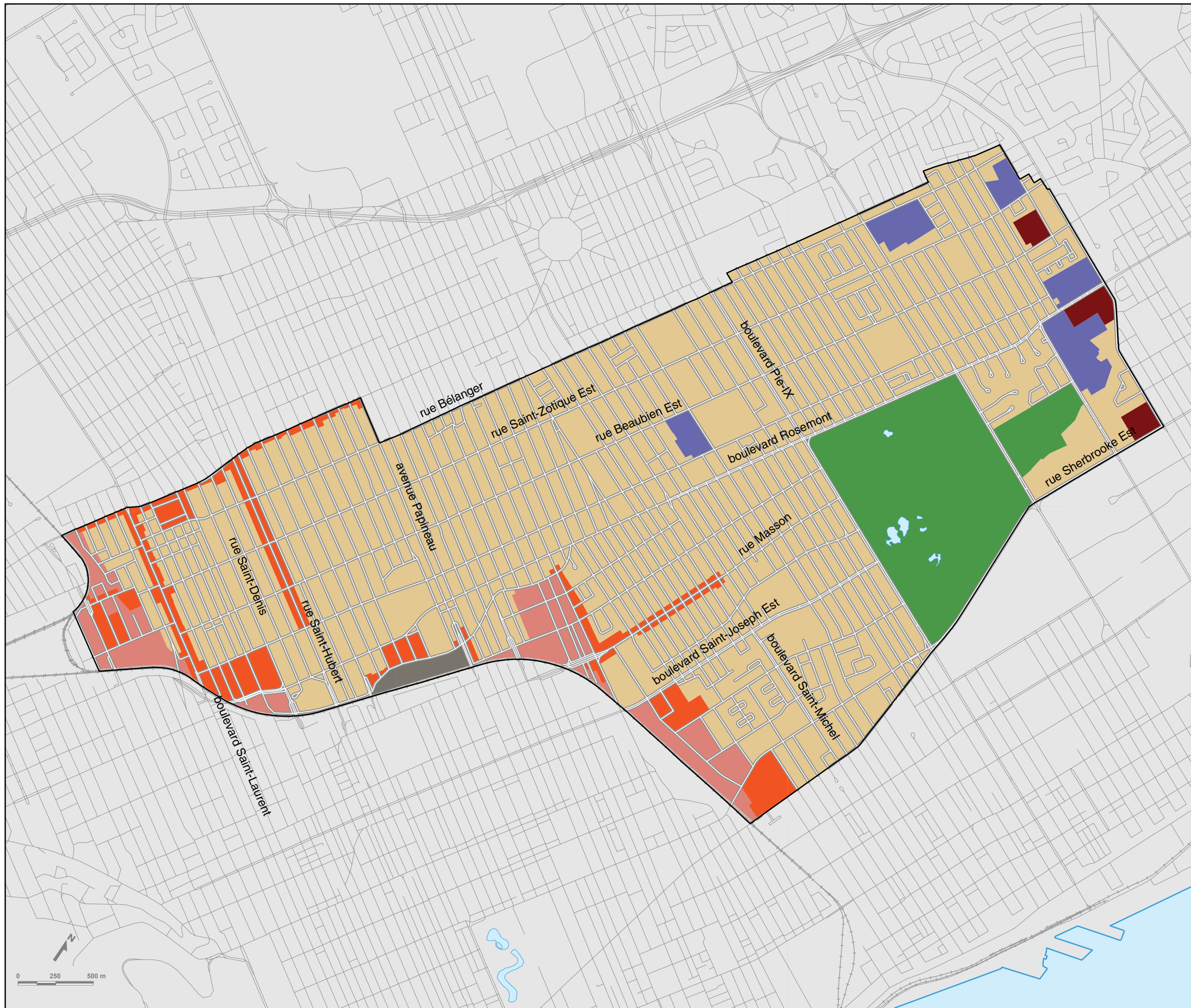
Extrait de la carte 3.1.1 –  
Carte résultante

### L'affectation du sol

#### Arrondissement d'Outremont

- Secteur résidentiel
- Secteur mixte
- Secteur d'emplois
- Secteur rural
- Grand équipement institutionnel
- Couvent, monastère ou lieu de culte
- Grand espace vert ou parc riverain
- Grande emprise de transport
- Infrastructure publique
- Limite d'arrondissement

Voir Tableau 3.1.1 pour la description des catégories d'affectation du sol.



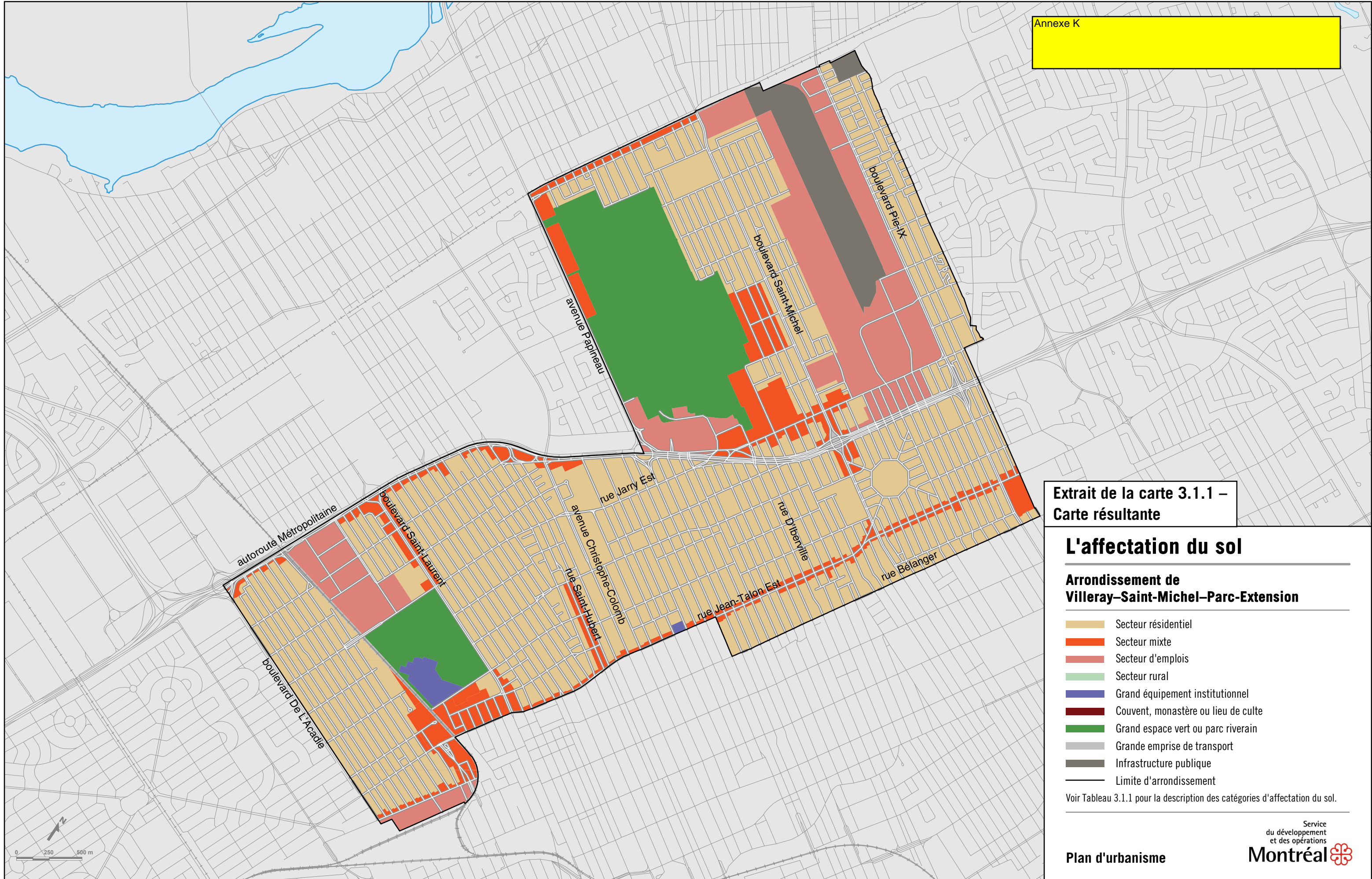
Extrait de la carte 3.1.1 –  
Carte résultante

### L'affectation du sol

#### Arrondissement de Rosemont–La Petite-Patrie

- Secteur résidentiel
- Secteur mixte
- Secteur d'emplois
- Secteur rural
- Grand équipement institutionnel
- Couvent, monastère ou lieu de culte
- Grand espace vert ou parc riverain
- Grande emprise de transport
- Infrastructure publique
- Limite d'arrondissement

Voir Tableau 3.1.1 pour la description des catégories d'affectation du sol.



Extrait de la carte 3.1.1 –  
Carte résultante

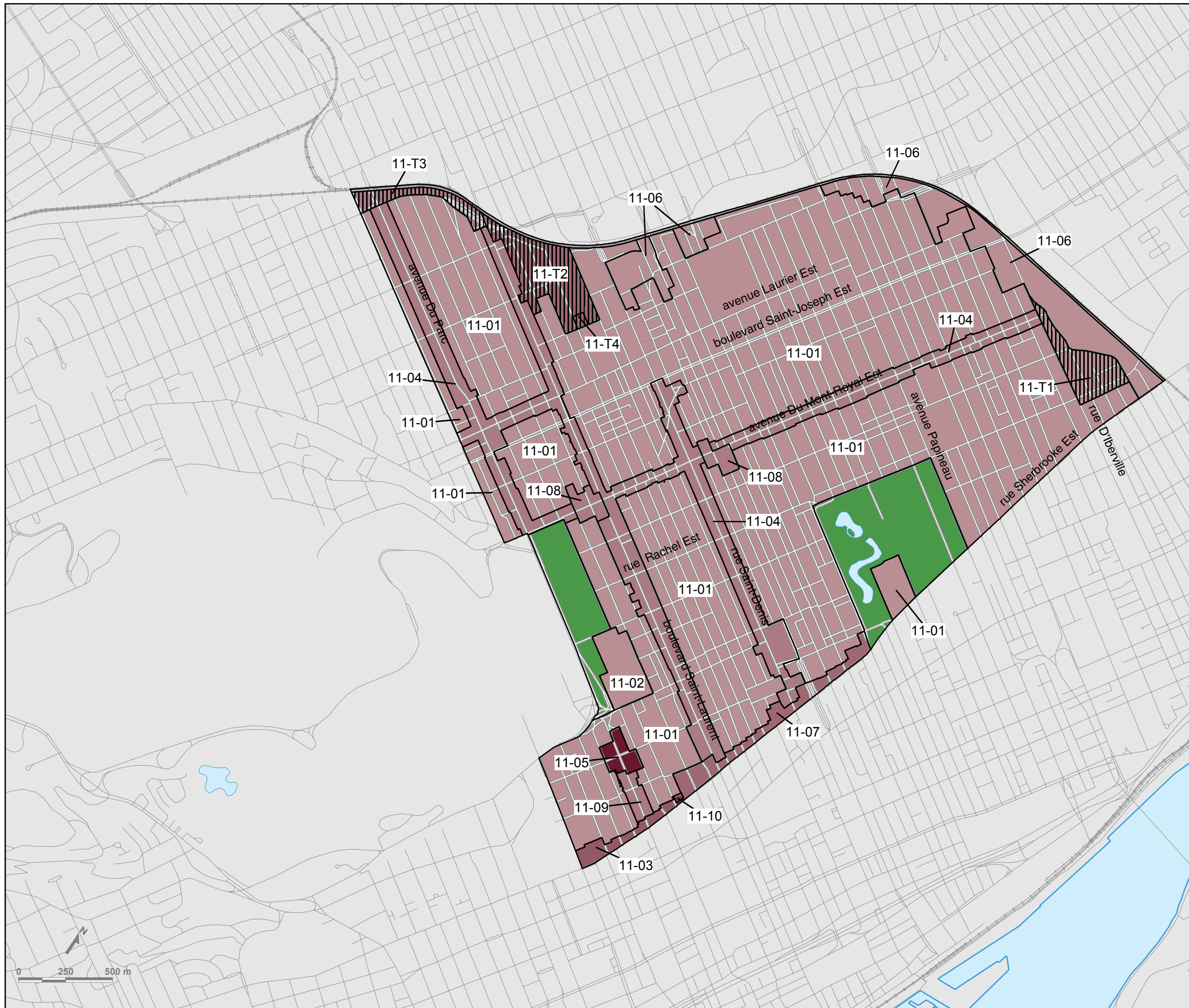
### L'affectation du sol

#### Arrondissement de Villeray-Saint-Michel-Parc-Extension

- Secteur résidentiel
- Secteur mixte
- Secteur d'emplois
- Secteur rural
- Grand équipement institutionnel
- Couvent, monastère ou lieu de culte
- Grand espace vert ou parc riverain
- Grande emprise de transport
- Infrastructure publique
- Limite d'arrondissement

Voir Tableau 3.1.1 pour la description des catégories d'affectation du sol.






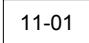






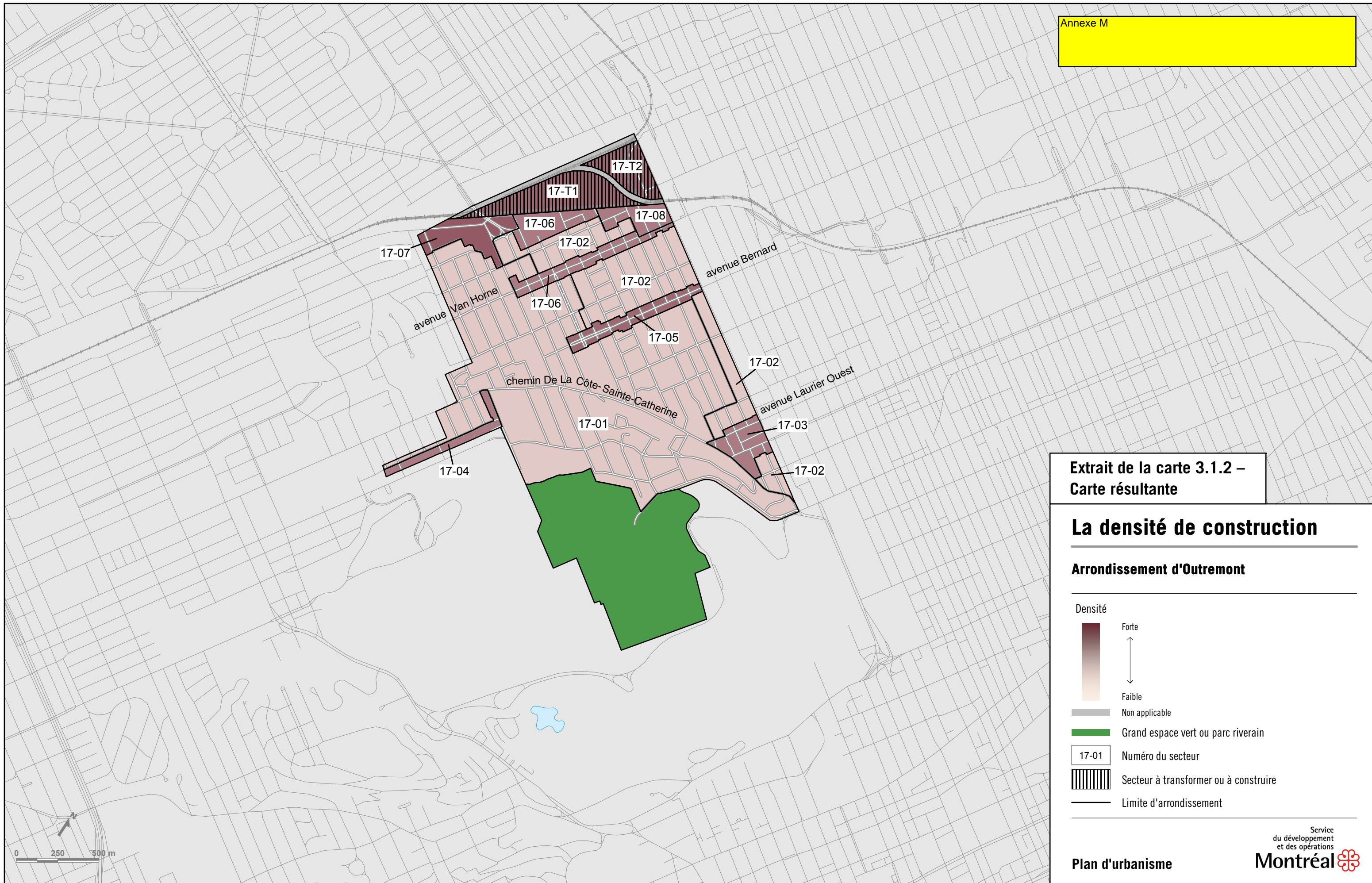
Extrait de la carte 3.1.2 –  
Carte résultante

### La densité de construction

#### Arrondissement du Plateau-Mont-Royal

- Densité
-  Forte
  - 
  -  Faible
  -  Non applicable
  -  Grand espace vert ou parc riverain
  -  Numéro du secteur
  -  Secteur à transformer ou à construire
  -  Limite d'arrondissement





Extrait de la carte 3.1.2 –  
Carte résultante

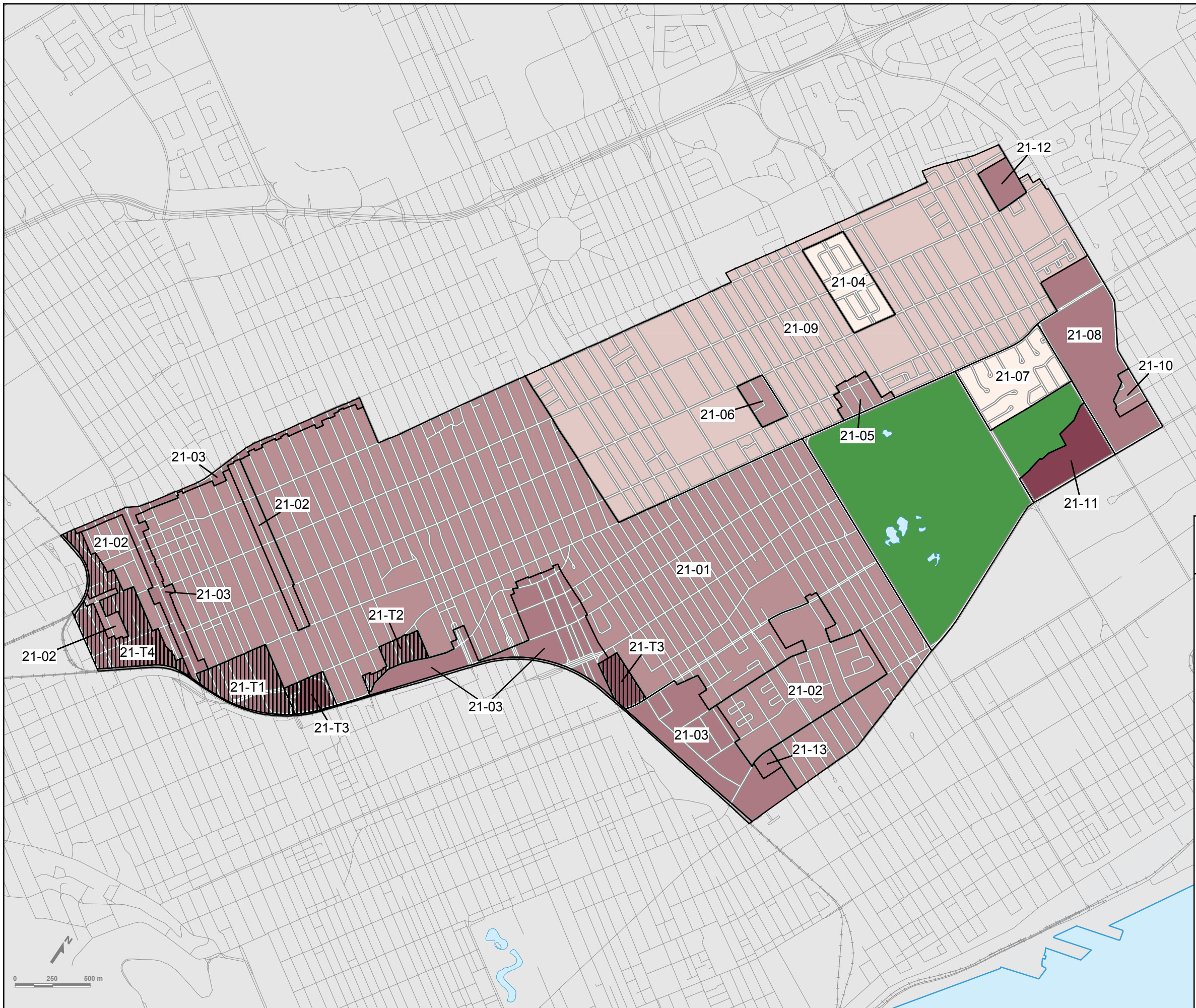
### La densité de construction

**Arrondissement d'Outremont**

Densité

- Forte
- Faible
- Non applicable
- Grand espace vert ou parc riverain
- 17-01 Numéro du secteur
- Secteur à transformer ou à construire
- Limite d'arrondissement

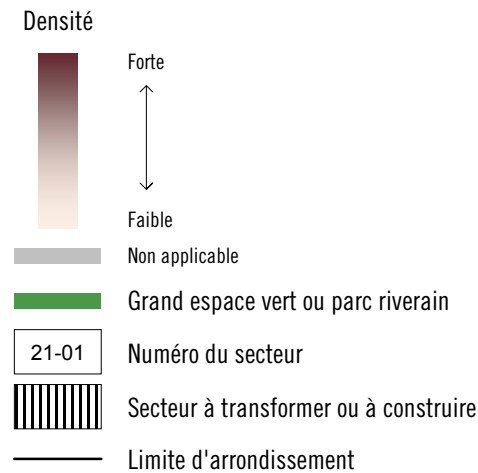
0 250 500 m

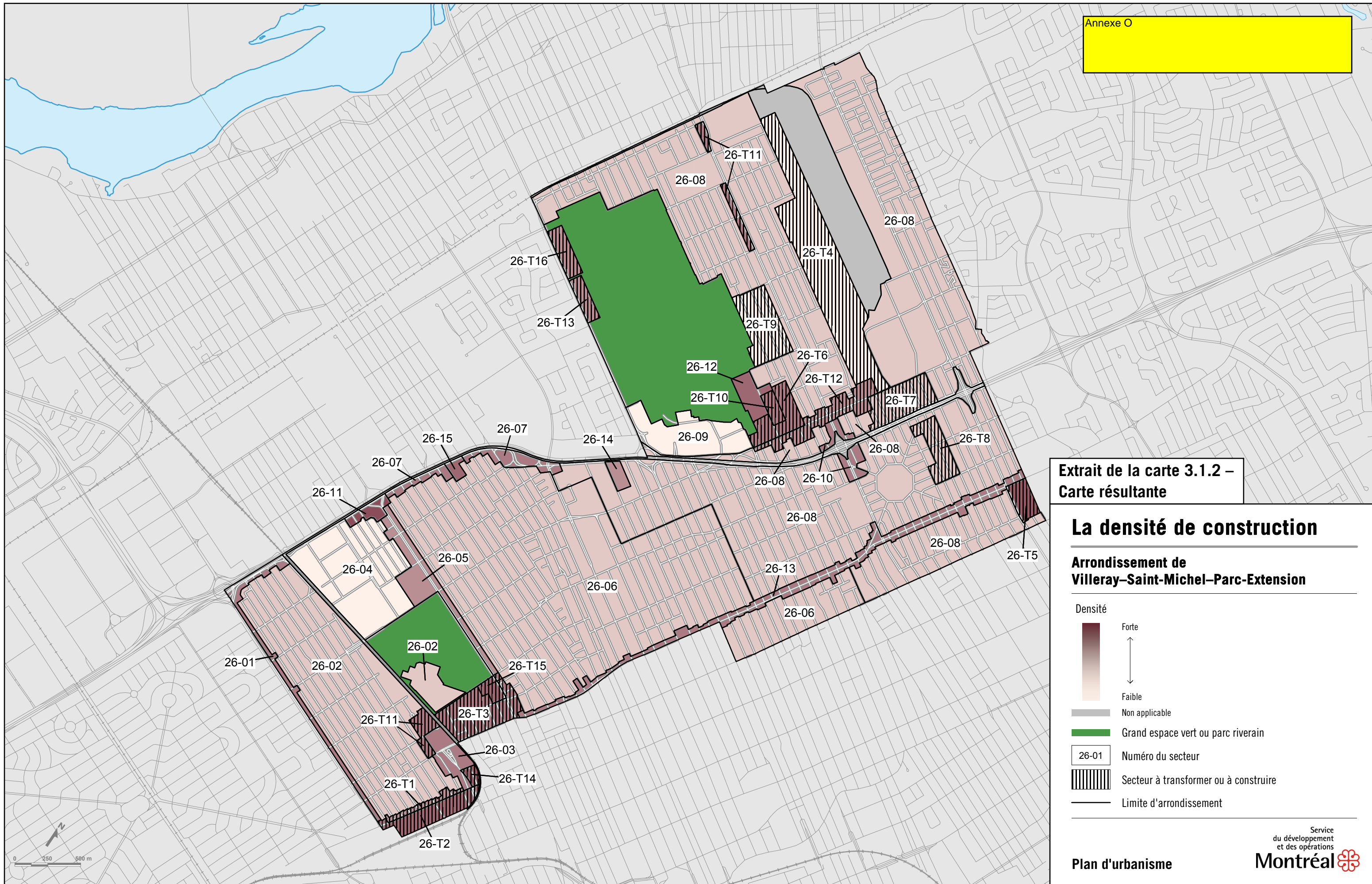


Extrait de la carte 3.1.2 –  
Carte résultante

### La densité de construction

#### Arrondissement de Rosemont–La Petite-Patrie





Extrait de la carte 3.1.2 –  
Carte résultante

### La densité de construction

Arrondissement de  
Villeray-Saint-Michel-Parc-Extension

- Densité
  - Forte
  - Faible
- Non applicable
- Grand espace vert ou parc riverain
- 26-01 Numéro du secteur
- Secteur à transformer ou à construire
- Limite d'arrondissement