

MÉMOIRE

La mise en valeur du patrimoine des secteurs touchés par le PDUES dans le quartier de Parc-Extension

par

un groupe de résidents et résidentes membres du Comité citoyen de Parc-Extension et de la Société d'histoire de Parc-Extension / Park Extension Historical Society

Avril 2013



Canadian Pacific Railway Roundhouse & Turntable. Outremont Shops 1942

Park Avenue Station en 1931 et son mât



**868 Beaumont . L'ancienne manufacture de papier Victoria Paper
Bâtiments des années 1940.**



McEachran (maintenant L'Acadie) avec vue vers le sud en 1956



Avenue Beaumont , côté sud. L'espace et les percées entre les édifices des 1000 et 970 Beaumont



650 Beaumont . Ancienne brasserie Carling-O'Keefe. Bâtiment des années 1920.



**650 Beaumont . Une boulangerie à la clientèle établie depuis 1965 .
Bâtiment des années 1940.**



La fabrique de peinture Martin Seynour et le jardin de Mme Morin vers 1928, au nord de Beaumont. Le futur parc de L'Épée et les peupliers au sud (à droite de la photo).



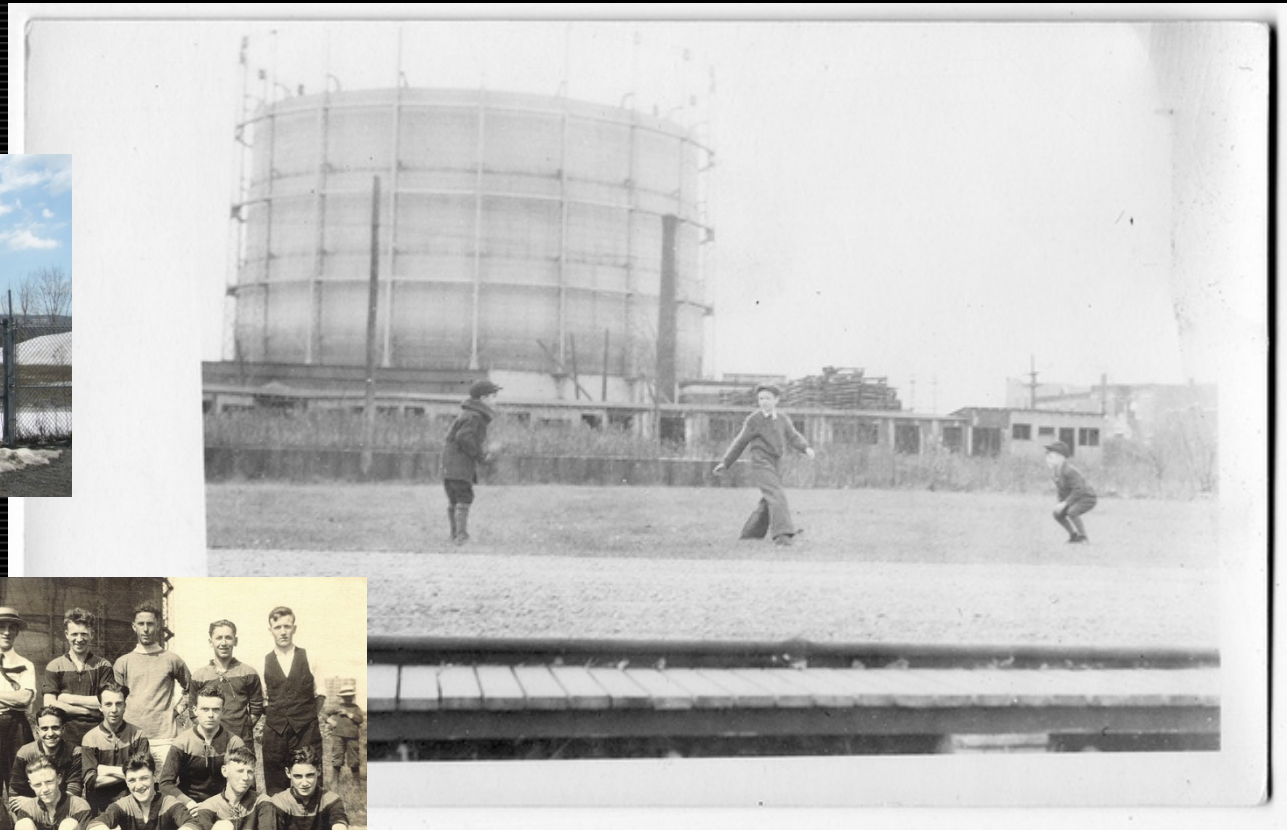
Avenue Beaumont , côté sud. Vue sur la montagne avec représentation du futur accès au campus par le passage à niveau de la rue de L'Épée.



**700 Beaumont . Ancienne fabrique de gicleurs Grinnell Co. Of Canada
– bâtiment des années 1910-1920**



Le gazomètre vers 1938, au bout de l'avenue Wiseman



ST. Cuthbert's Junior Church League Soccer Team 1922