



La place du mont Royal dans le Plan de développement de Montréal

Le mont Royal, si proche et si loin cet inconnu...!

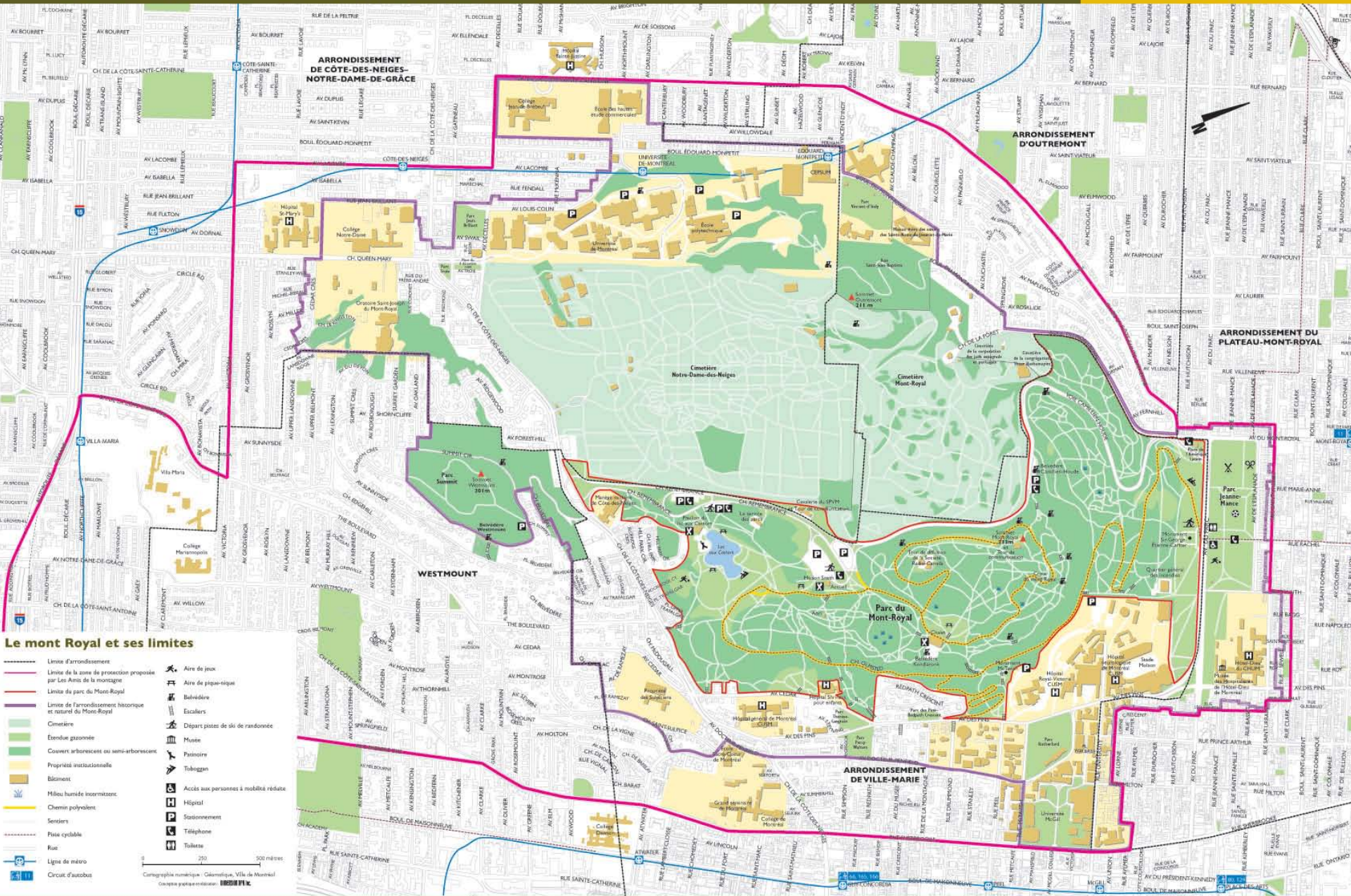
Depuis 150 ans, les Montréalais défendent bec et ongles leur montagne.

Dominant la ville, ce joyau reste fidèle à ce qu'on attend de sa présence : un point de repère, un haut lieu patrimonial où se côtoient la nature, la culture et l'histoire.



CARTE DU MONT ROYAL : ENJEUX ET DÉFIS

MAP OF MOUNT ROYAL: PROTECTION CHALLENGES







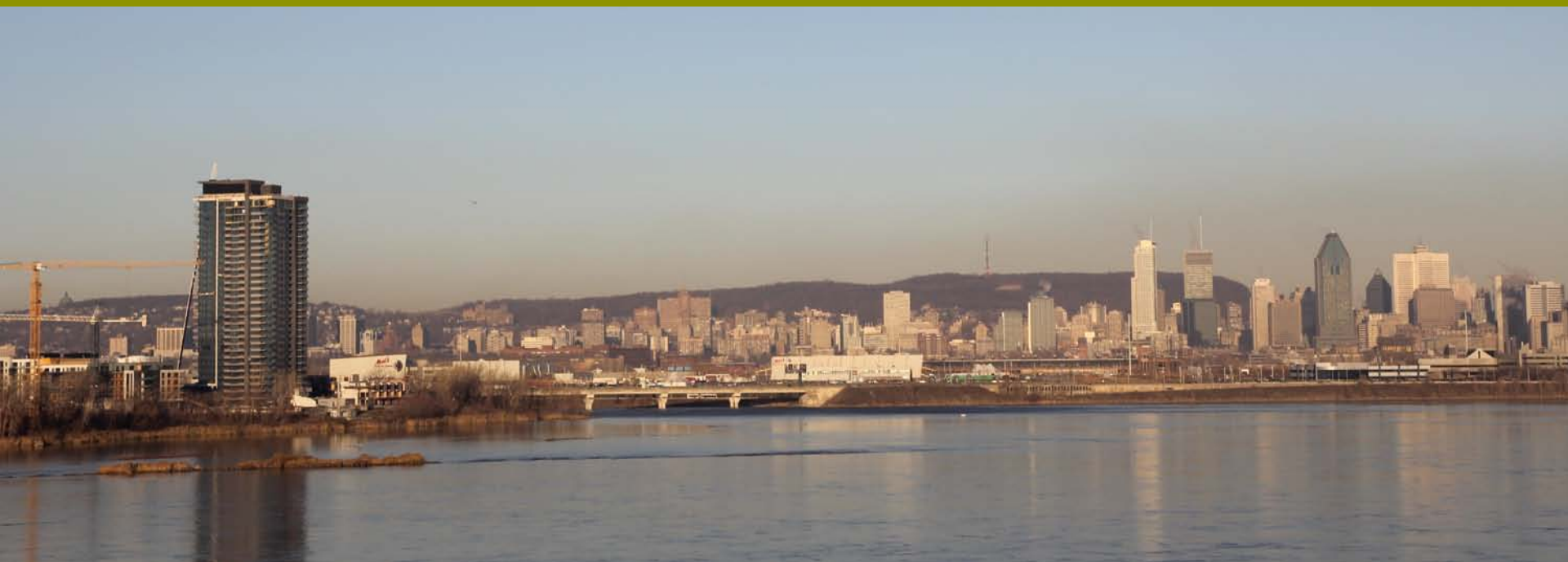
Le Sommet du Mont-Royal, 7 juin 2013

Les enjeux des prochaines années



1. La préservation de **la silhouette de la montagne** comme figure dominante du paysage urbain et métropolitain.
2. **L'intendance des milieux naturels et leur connectivité**
3. **La transformation de nombreuses propriétés institutionnelles** sur les flancs de la montagne
4. **La gouvernance du territoire**

Vues, paysages et présence emblématique



Les vues « depuis » le mont Royal





"Venez à Montréal!"

SKI
ON
MOUNT ROYAL

... A WINTER SPORTS PARADISE
TEN MINUTES
FROM A COMFORTABLE HOTEL

City of Montreal Industrial & Publicity Bureau

COUTREY

PRINTED IN CANADA

WINTERTIME IN
MONTREAL

in LA PROVINCE DE QUÉBEC



R. COUILLARD

A MOUNTAIN PLAYGROUND IN THE HEART OF THE CITY

L'intendance des milieux naturels







Appartements Clifton 2001





La mutation des grands domaines institutionnels





La gouvernance





Échangeur Remembrance / Côte-des-Neiges



Chemin de ceinture



Réaménagement du Lac aux castors











Chalet du Mont-Royal













Connaître, comprendre et agir





Montréal de demain

