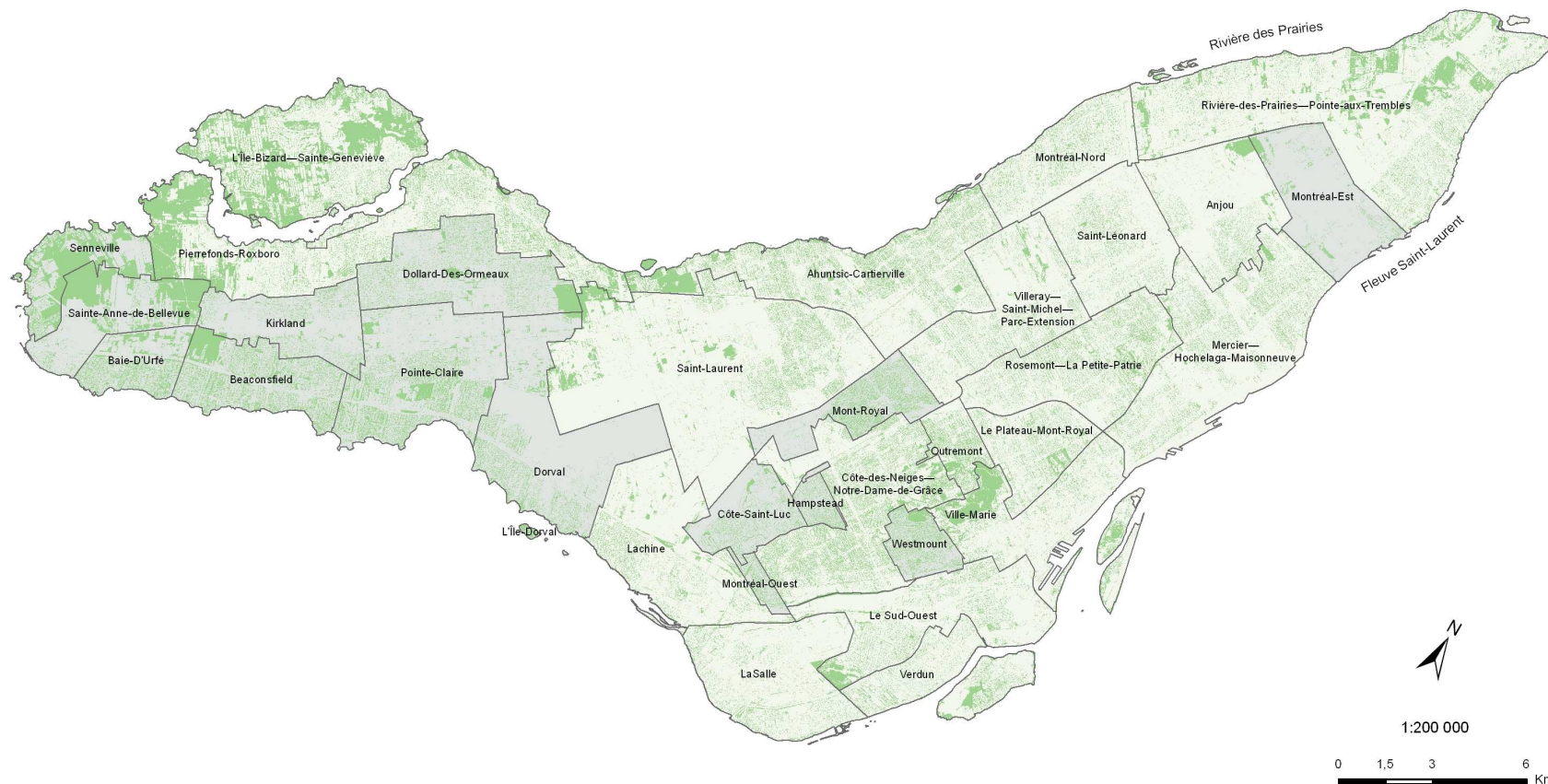


## Indice de canopée de l'agglomération de Montréal



### Légende

Indice de canopée (%)

Agglomération de Montréal (20,3 %)

Arrondissements de Montréal	Montréal-Nord (14 %)
Ahuntsic-Cartierville (25 %)	Outremont (34 %)
Anjou (10 %)	Pierrefonds-Roxboro (33 %)
Côte-des-Neiges—Notre-Dame-de-Grâce (26 %)	Rivière-des-Prairies—Pointe-aux-Trembles (18 %)
L'Île-Bizard—Sainte-Geneviève (43 %)	Rosemont—La Petite-Patrie (19 %)
LaSalle (10 %)	Saint-Laurent (11 %)
Lachine (11 %)	Saint-Léonard (9 %)
Le Plateau-Mont-Royal (19 %)	Verdun (17 %)
Le Sud-Ouest (15 %)	Ville-Marie (22 %)
Mercier—Hochelaga-Maisonneuve (13 %)	Villeray—Saint-Michel—Parc-Extension (12 %)

Villes liées	L'Île-Dorval (73 %)
Baie-D'Urfé (33 %)	Mont-Royal (25 %)
Beaconsfield (41 %)	Montréal-Est (6 %)
Côte-Saint-Luc (15 %)	Montréal-Ouest (29 %)
Dollard-Des-Ormeaux (21 %)	Pointe-Claire (23 %)
Dorval (10 %)	Sainte-Anne-de-Bellevue (40 %)
Hampstead (27 %)	Senneville (56 %)
Kirkland (15 %)	Westmount (35 %)

Canopée
---------

Sources :
Limites Île de Montréal
Orthophotoplan 2007
Ville de Montréal
Direction des travaux publics
Division de la géomatique

Sources :

Limites Île de Montréal  
Orthophotoplan 2007  
Ville de Montréal  
Direction des travaux publics  
Division de la géomatique

**Montréal**  
Direction des grands parcs et du verdissement  
Division de l'arboriculture  
Projet Canopée 2011

**Carte 1** Indice de canopée de l'agglomération de Montréal