



**Cathédrale verte**<sup>SA</sup>  
promoteurs d'écosystèmes industriels

## **La revalorisation de l'Incinérateur des Carrières**

**Mémoire déposé dans le cadre du  
Plan de développement de la  
Ville de Montréal**

**Le jeudi 29 août 2013**



**Cathédrale verte**  
promoteurs d'écosystèmes industriels

# Équipe Cathédrale verte

## La cathédrale

La Cathédrale verte est une entreprise de promotion immobilière qui réhabilite des friches industrielles pour les transformer en écosystème viables, autant des points de vues économiques, écologiques que communautaires.

# Projet

- 1-** Problématiques économiques et environnementales  
Reconversion de l'incinérateur par greffe industrielle
- 2-** Problématiques sociales et environnementales  
Réaménagement
- 3-** Développement d'un univers ludique et percutant  
autour du concept de la Cathédrale verte



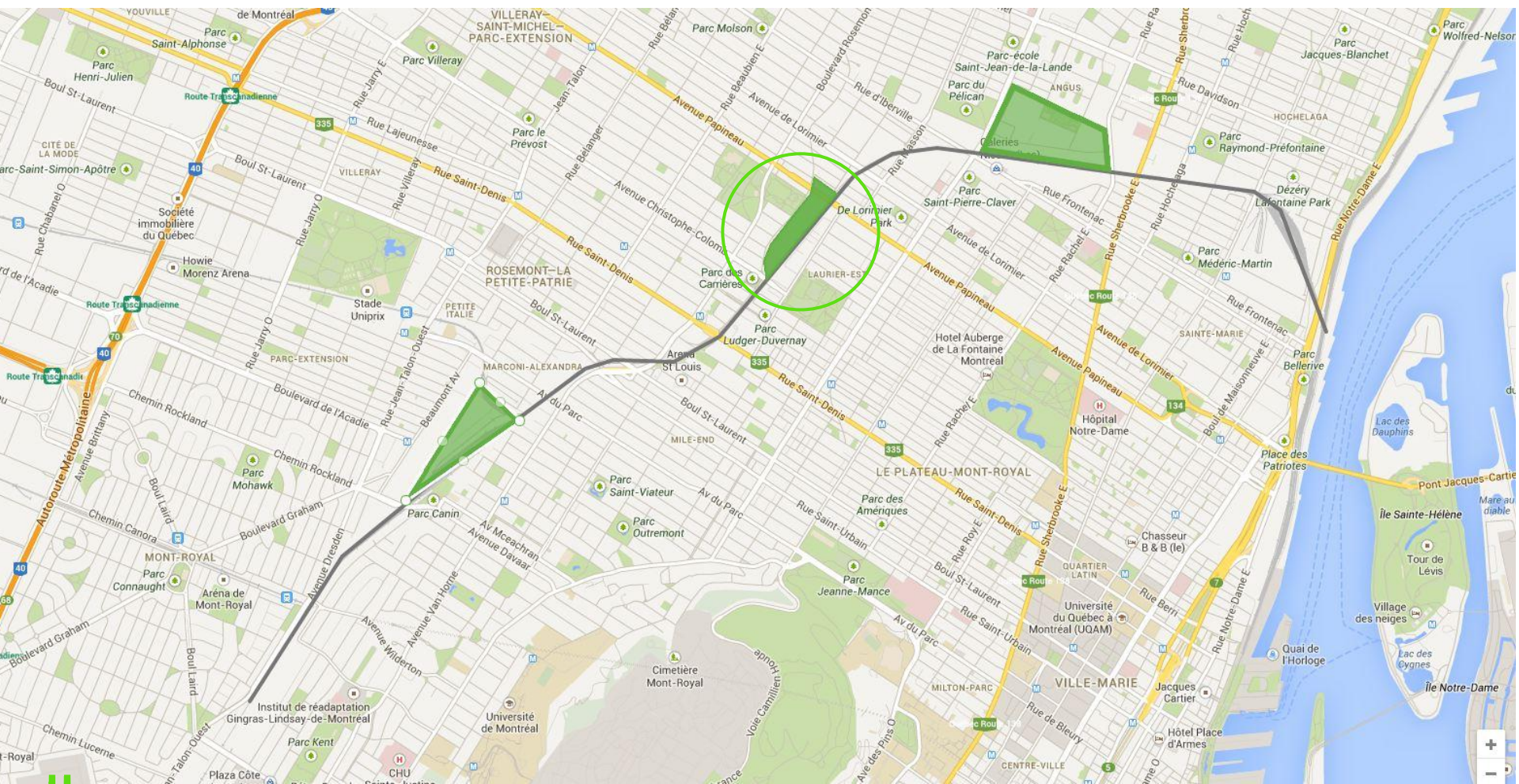
The image shows two tall, dark industrial chimneys with ladders and platforms, standing against a grey, overcast sky. In the foreground, the dark silhouette of an industrial building is visible, with some bare trees in the background.

Il existe plus d'un million de friches industrielles dans le monde





# Après les Shops Angus et le Campus d'Outremont, le site de l'Incinérateur des Carrières possède le potentiel de verdir davantage les abords en friche de la voie ferrée du Canadian Pacific



# Problématiques économiques et environnementales



**L'Incinérateur des Carrières est abandonné depuis 1993**



**746 000 t/an de déchets ultimes sont enfouis en dehors de l'île de Montréal\***



**Nos déchets parcourent 2,7 million de km/an\***



**Les déchets ultimes coûtent 37,2 million \$/an à la Ville de Montréal soit 169\$/t\***



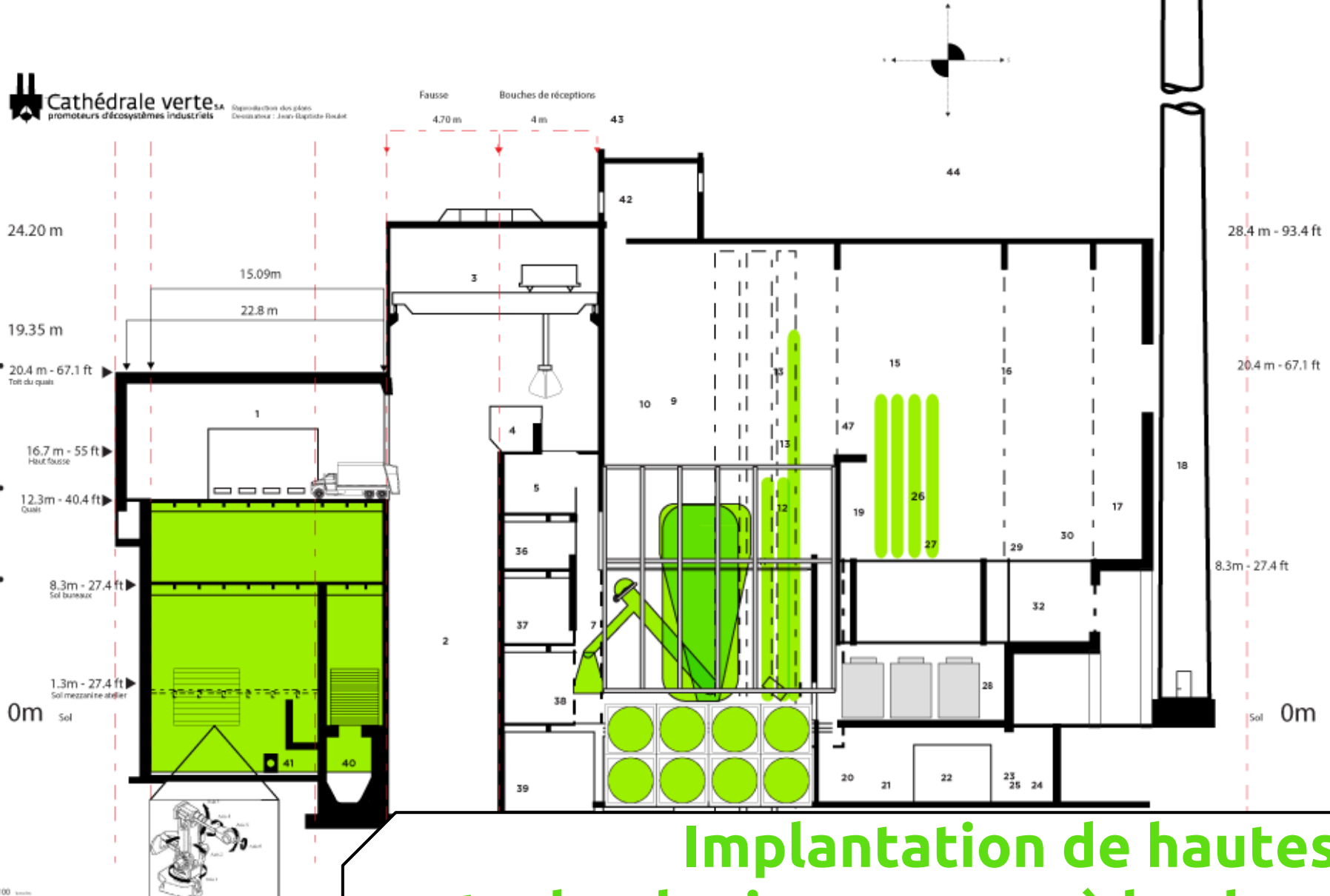
**L'importation de pétrole reste dangereuse et coûteuse**

**\*Source : Plan directeur de gestion des matières résiduelles de l'agglomération de Montréal**

# 1 - Reconversion de l'incinérateur par greffe industrielle



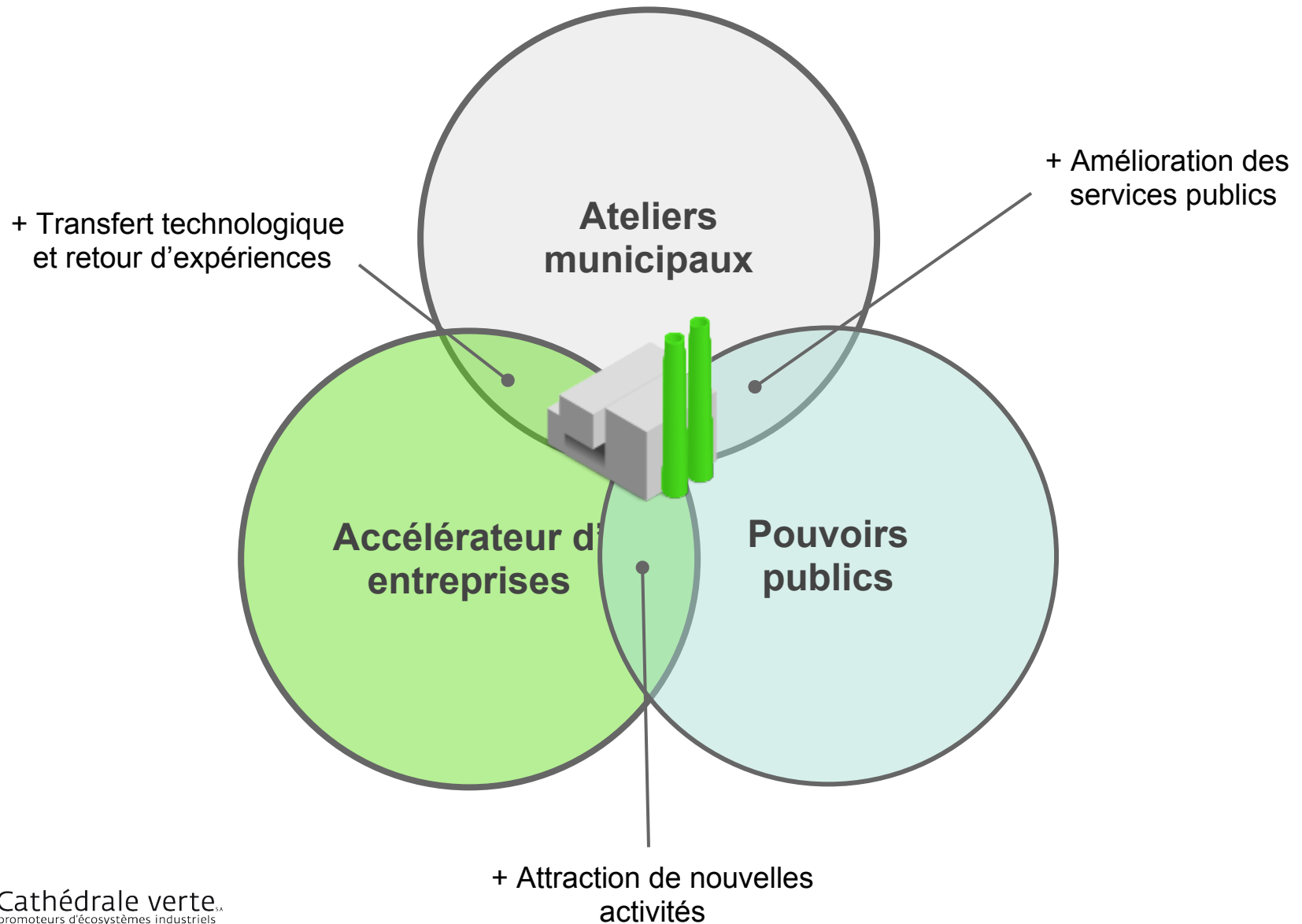




**Implantation de hautes technologies propres à la place de la machinerie obsolète**



# Ecosystème industriel



# Problématiques sociales et environnementales



**La Ville désire réduire les îlots de chaleur en augmentant l'indice de canopée à 25 %\***



**Actuellement les Arrondissements sont cloisonés par la voie de chemin de fer du Canadian Pacific, rendant difficile la circulation des piétons et des cyclistes**



**Les activités de l'écocentre et des ateliers municipaux ne sont pas protégées des intempérie et cohabitent mal avec les activités de loisir de la piste cyclable**

**Rosemont-La Petite-Patrie**

**Passage papineau**

**Plateau Mont Royal**

**Passage  
Christophe Colomb**



## 2 - Réaménagement



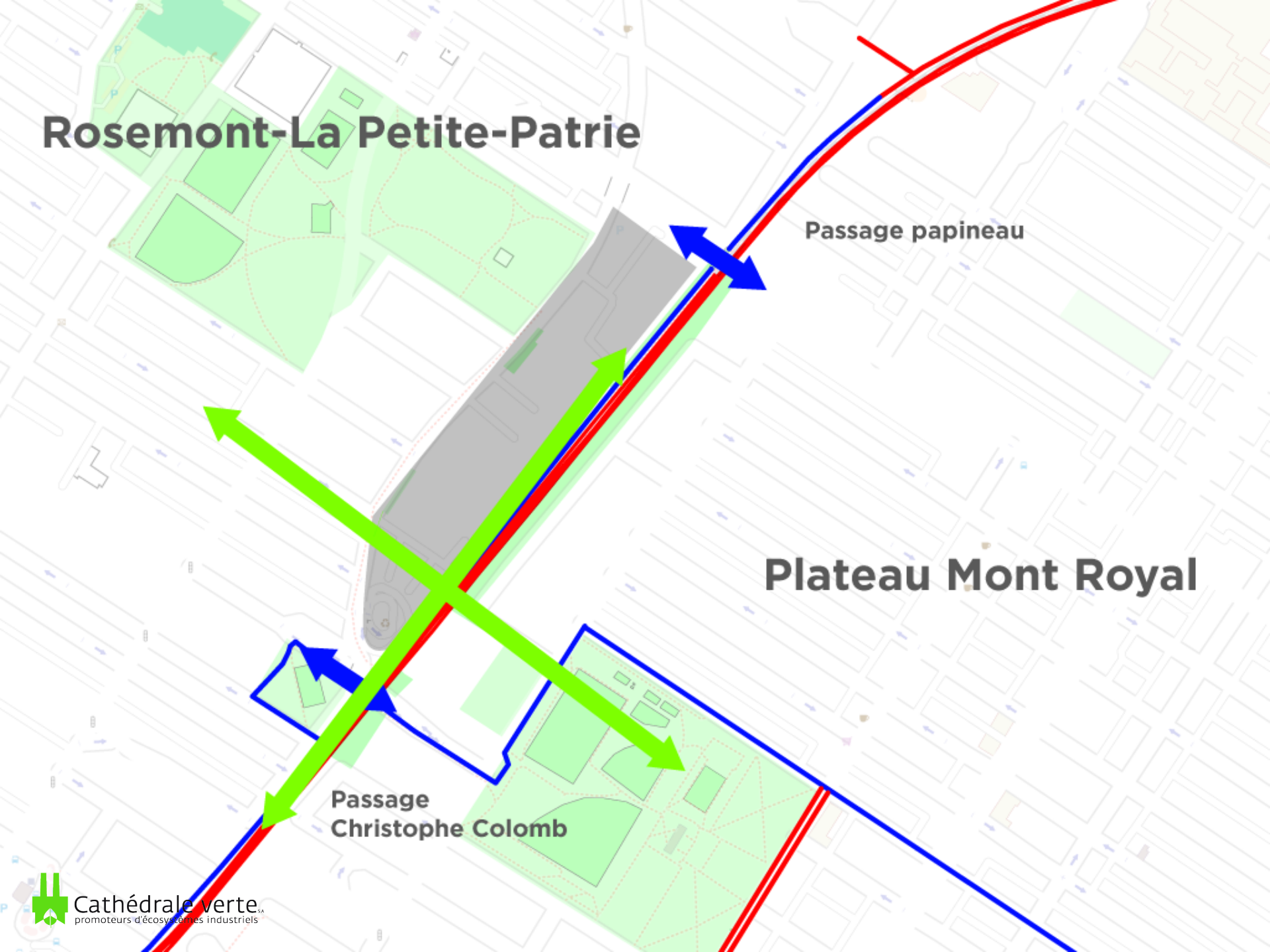
**Connecter les pistes cyclables de la Roche et Saint-Grégoire avec une passerelle piétons/cyclistes**

**Rosemont-La Petite-Patrie**

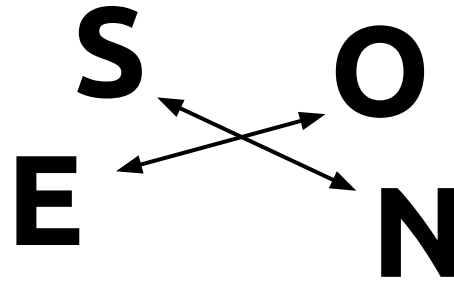
**Passage papineau**

**Plateau Mont Royal**

**Passage  
Christophe Colomb**







**Connecter les axes  
nord-sud et est-ouest  
Marquer une séparation avec  
les activités liées aux déchets**





**Protéger les activités  
industrielles tout en augmentant  
l'effet d'îlot de fraîcheur**

### 3 - Développement d'un univers ludique et percutant autour du concept de la Cathédrale verte







**375<sup>e</sup>  
2017**

**La 3<sup>e</sup> révolution industrielle :  
Un legs pour Montréal**