



La revalorisation de l'Incinérateur des Carrières

**Mémoire déposé dans le cadre du
Plan de développement de la
Ville de Montréal**

Le mardi 10 septembre 2013

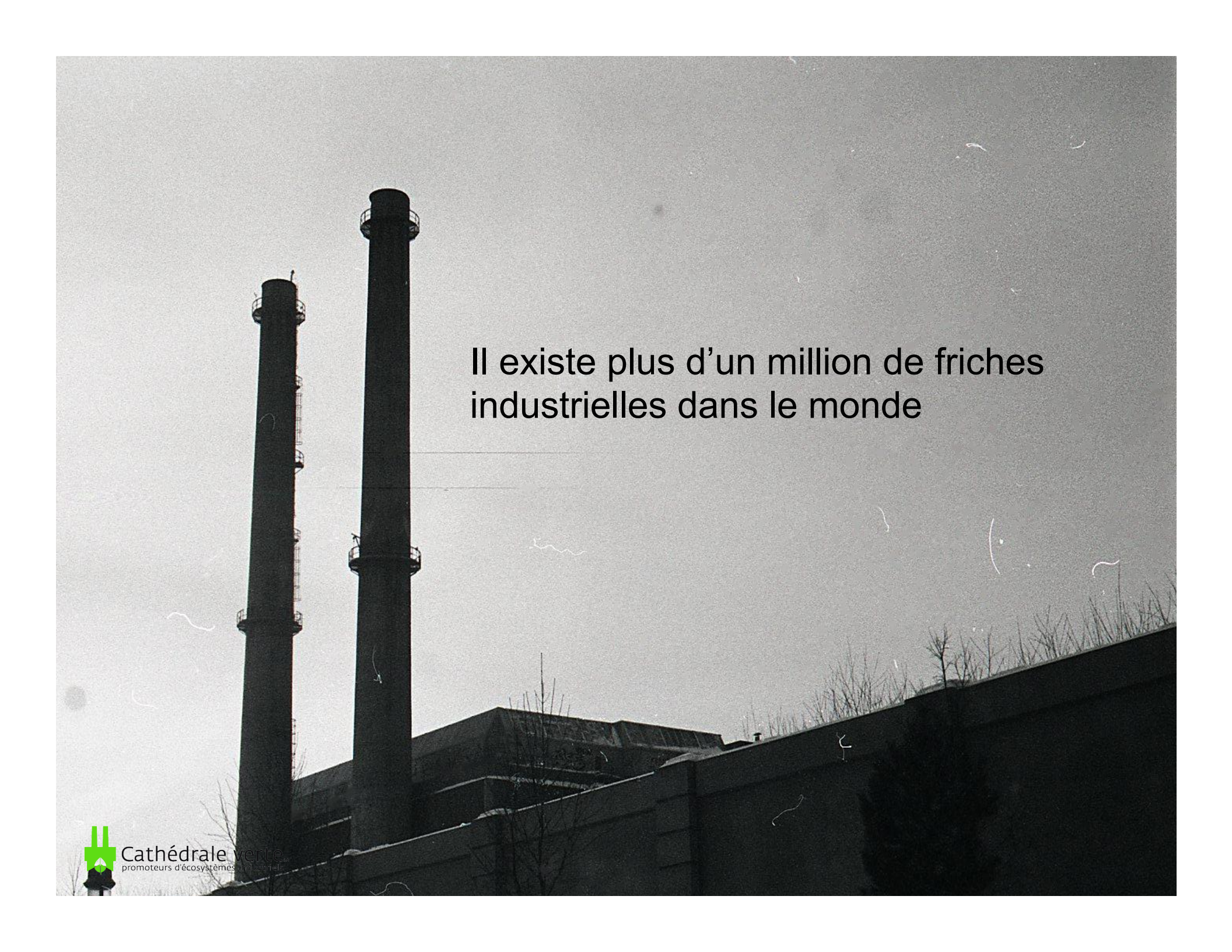


Équipe Cathédrale verte

La Cathédrale verte est une entreprise de promotion immobilière qui réhabilite des friches industrielles pour les transformer en écosystèmes viables, autant des points de vues économiques, écologiques que communautaires.

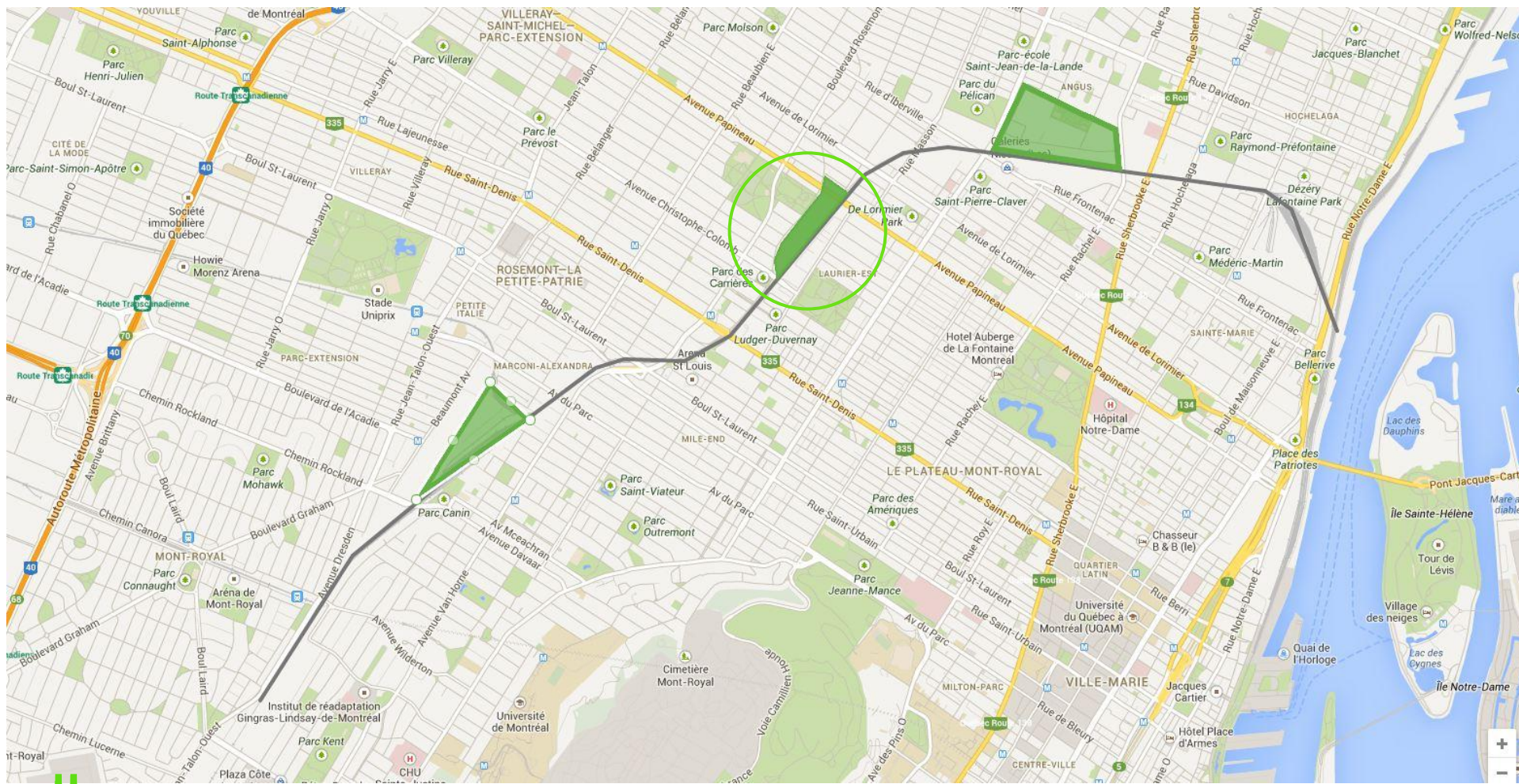
Projet

- 1-** Problématiques économiques et environnementales
Reconversion de l'incinérateur par greffe industrielle
- 2-** Problématiques sociales et environnementales
Réaménagement des lieux
- 3-** Développement d'un univers ludique et percutant
autour du concept de la Cathédrale verte



Il existe plus d'un million de friches industrielles dans le monde

Après les Shops Angus et le Campus d'Outremont, le site de l'Incinérateur des Carrières possède le potentiel de verdir davantage les abords en friche de la voie ferrée du Canadian Pacific



Problématiques économiques et environnementales



L'Incinérateur des Carrières est abandonné depuis 1993



746 000 t/an de déchets ultimes sont enfouis en dehors de l'Île de Montréal*



Nos déchets parcourent 2,7 million de km/an*



Les déchets ultimes coûtent 37,2 million \$/an à la Ville de Montréal soit 169\$/t*



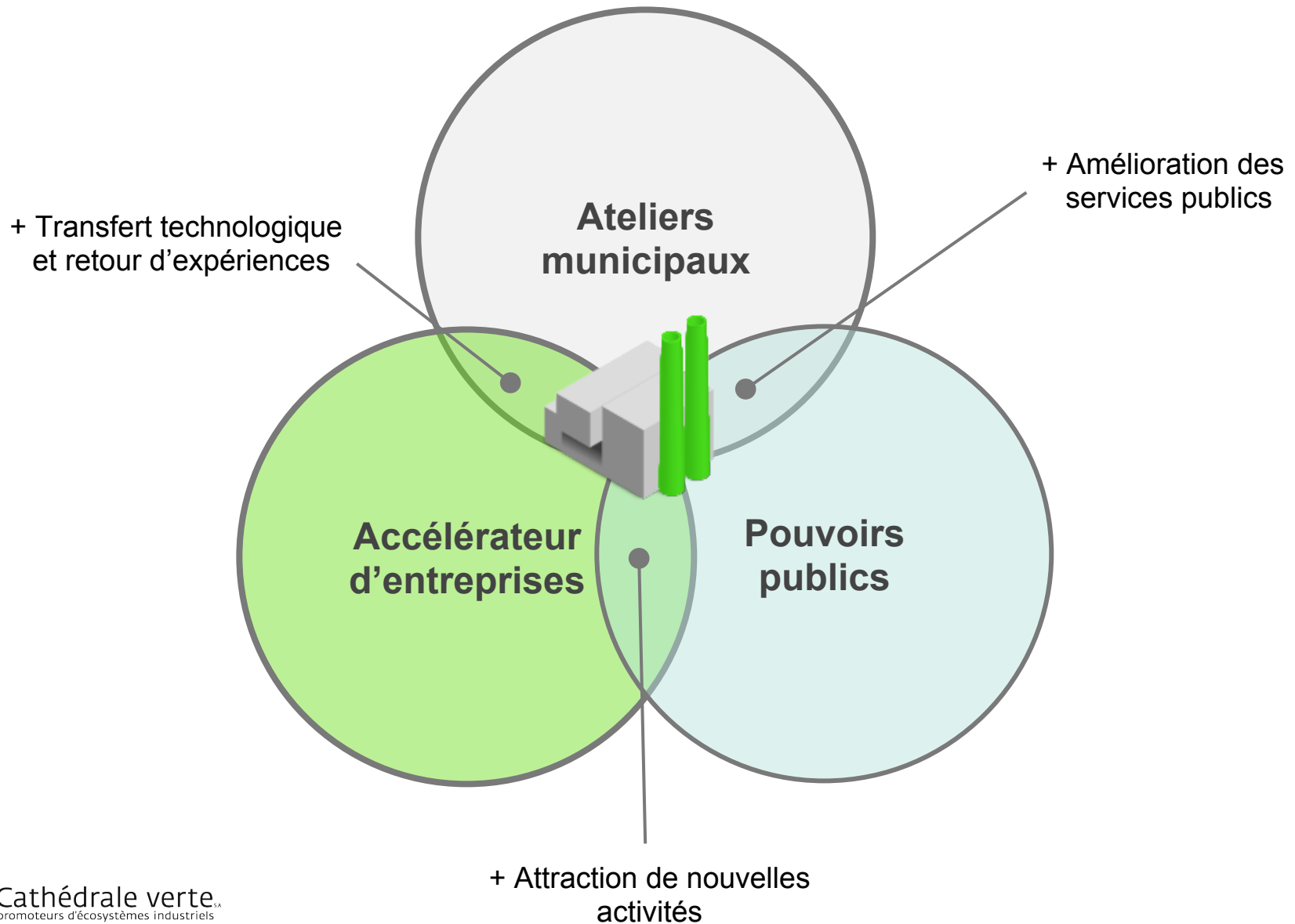
L'importation de pétrole reste dangereuse et coûteuse

***Source : Plan directeur de gestion des matières résiduelles de l'agglomération de Montréal**

1 - Reconversion de l'incinérateur par greffe industrielle



Écosystème industriel



Problématiques sociales et environnementales



La Ville désire réduire les îlots de chaleur en augmentant l'indice de canopée à 25 %*



Actuellement les Arrondissements sont cloisonnés par la voie de chemin de fer du Canadian Pacific, rendant difficile la circulation des piétons et des cyclistes



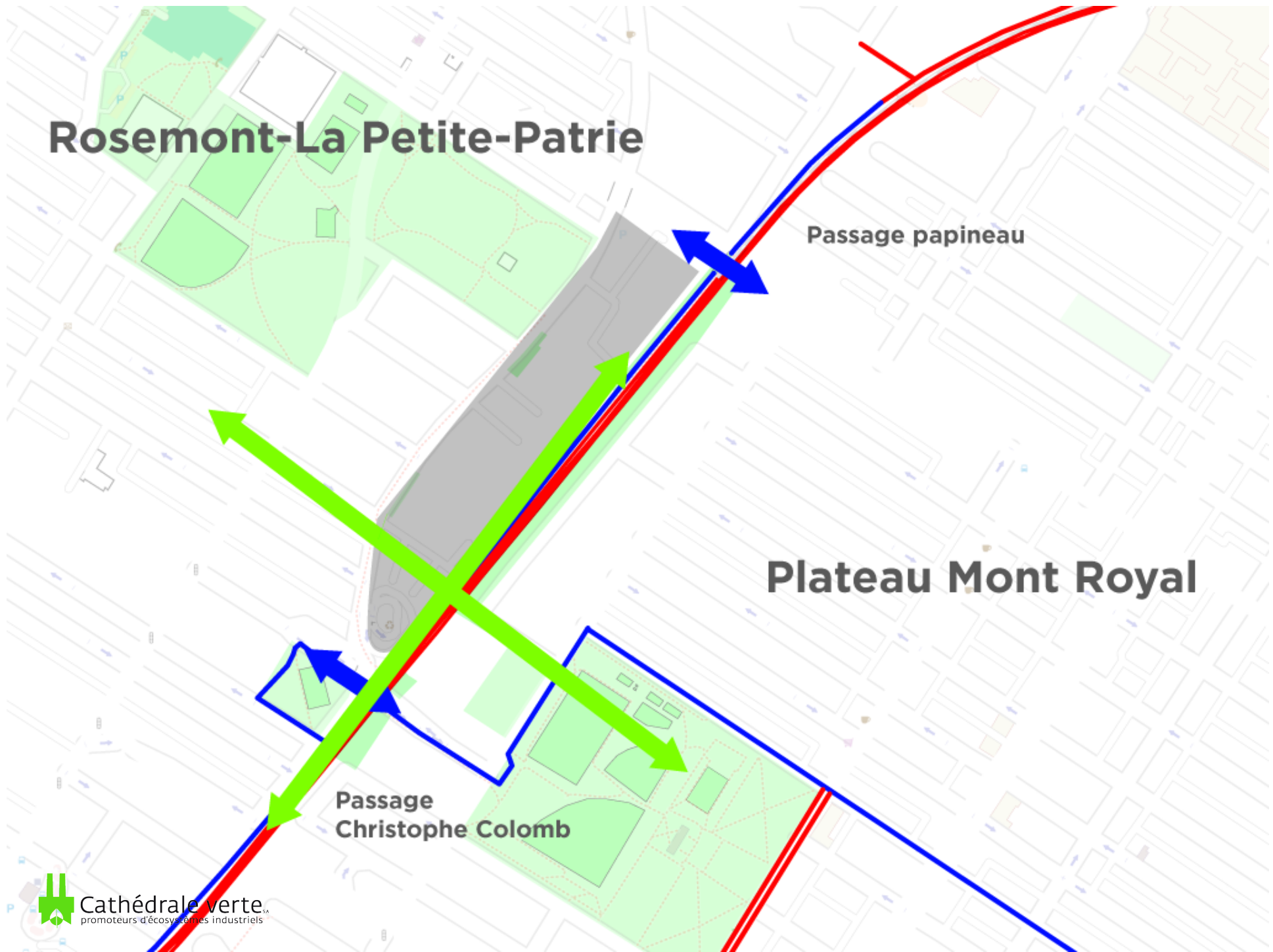
Les activités de l'écocentre et des ateliers municipaux ne sont pas protégées des intempéries et cohabitent mal avec les activités de loisirs de la piste cyclable

Rosemont-La Petite-Patrie

Passage papineau

Plateau Mont Royal

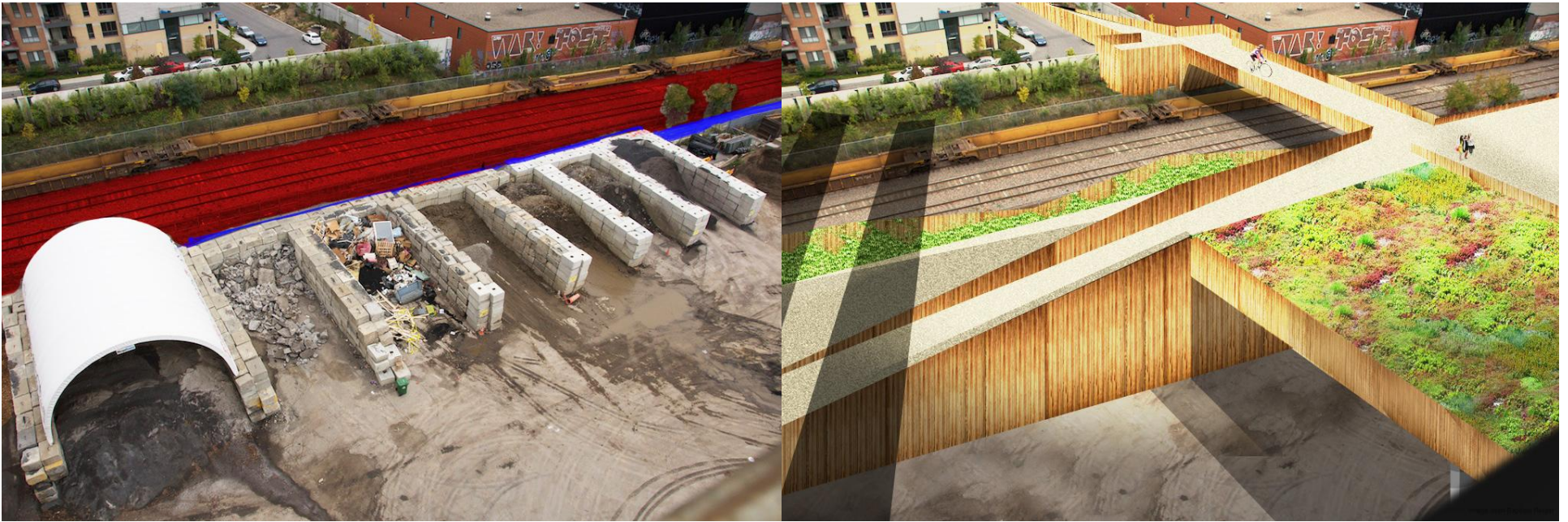
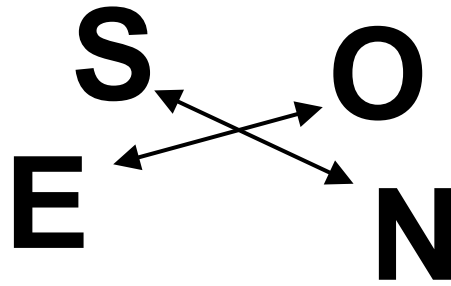
Passage
Christophe Colomb



2 - Réaménagement



Connecter les pistes cyclables de la Roche et Saint-Grégoire avec une passerelle piétons/cyclistes



**Connecter les axes
nord-sud et est-ouest
Marquer une séparation avec
les activités liées aux déchets**



Protéger les activités industrielles tout en augmentant l'effet d'îlot de fraîcheur

3 - Développement d'un univers ludique et percutant autour du concept de la Cathédrale verte





375^e

2017

La 3^e révolution industrielle :

Un legs pour Montréal