

Direction de l'aménagement urbain  
et des services aux entreprises  
Division de l'urbanisme  
800, boulevard De Maisonneuve Est, 17<sup>e</sup> étage  
Montréal (Québec) H2L 4L8  
Téléphone : 514 872-9545  
Télécopieur : 514 872-4912  
[www.ville.montreal.qc.ca/villemarie](http://www.ville.montreal.qc.ca/villemarie)

Le 6 février 2014-02-04

Mme Élise Naud  
Secrétaire de la commission  
Office de consultation publique de Montréal

Objet : **Projet particulier autorisé sur l'emplacement délimité par les rues Jean-D'Estrées,  
Saint-Jacques et Peel et la promenade Albert**

---

Madame,

Veuillez trouver ci-joint une copie de la résolution autorisant un projet immobilier sur l'emplacement au nord de l'École de technologie supérieure (ETS), entre les rues Jean-D'Estrées et Peel. Ce projet devait initialement constituer la dernière phase du complexe Les Jardins Windsor.

Notez que l'autorisation a été partiellement utilisée en 2006 avec de la démolition du 550 à 640, rue Peel, de sorte que les paramètres de zonage qui s'appliquent désormais sur l'emplacement sont uniquement ceux décrits dans la résolution no CA06 240068, par opposition aux dispositions courantes du règlement d'urbanisme.

Cordialement.



Bruno Collin, urbaniste  
Conseiller en aménagement - Chef d'équipe  
Arrondissement de Ville-Marie, division de l'urbanisme  
800, boulevard De Maisonneuve Est, 17<sup>e</sup> étage, Montréal (Québec) H2L 4S8

p. j. Résolution no CA06 240068 et plans annexés à la résolution

c. c. M. Sylvain Villeneuve, chef de division – urbanisme, arrondissement de Ville-Marie

## Extrait authentique du procès -verbal de l'assemblée du conseil d'arrondissement

### Ville-Marie

Ville de Montréal	Assemblée du	7 février 2006
	Séance(s) tenue(s) le(s)	7 février 2006
	Numéro de la résolution	CA06 240068

#### PROJET PARTICULIER - 550, RUE PEEL - ADOPTION (1052840060)

Considérant qu'au terme de la période de réception des demandes de participation à un référendum, aucune demande n'a été reçue :

Il est proposé par le conseiller Karim Boulos  
appuyé par la conseillère Catherine Sévigny

D'accorder, pour les emplacements composés des lots 2 975 648, 3 059 135 et 3 059 136 qui forment les parties nord des îlots bornés des rues De La Montagne, Saint-Jacques, Peel et Notre-Dame, conformément au Règlement sur les projets particuliers de construction, de modification ou d'occupation d'un immeuble (CA-24-011), l'autorisation :

- a) de construire par phase et d'occuper un ensemble commercial et résidentiel, conformément aux plans 1 à 13 préparés par Sylvie Perreault, architectes, et estampillés par l'Arrondissement le 30 septembre 2005 ;
- b) d'occuper le rez-de-chaussée en bordure de la rue Jean-D'Estrée à des fins résidentielles;
- c) d'avoir une hauteur minimale de 11 m pour le basilaire visé aux plans mentionnés précédemment;
- d) d'aménager un stationnement de surface conformément au plan 4 mentionné précédemment;
- e) d'exploiter commercialement comme usage principal la partie du stationnement intérieur qui correspond au nombre de places disponibles au-delà du ratio de 0,65 unité par logement;
- f) d'implanter des appareils mécaniques avec écran et des édicules sur les toits;
- g) d'implanter un garde-corps sur un toit sans retrait d'alignement par rapport au plan de façade situé en dessous;

D'assortir cette autorisation des conditions suivantes :

- a) accompagner la demande de permis de démolition d'une demande de permis de construction pour l'édifice de 13 étages projeté en bordure de la rue Peel, ainsi que d'un plan d'aménagement paysager pour la partie du site réservée aux futures constructions;
- b) respecter un minimum de 30 % d'ouverture sur les plans de façade qui concernent le stationnement intérieur;
- c) dans le cas où un stationnement de surface est aménagé, y intégrer un dégagement paysagé conformément au plan 4 mentionné précédemment;
- d) utiliser le verre pour le revêtement extérieur dominant sur les volumes ayant une hauteur supérieure à 44 m;
- e) soumettre la demande de permis à la procédure du titre VIII du Règlement d'urbanisme de l'arrondissement Ville-Marie (01-282) et appliquer les critères additionnels suivants :
  - i) le traitement architectural de la construction doit favoriser l'unité et l'homogénéité de l'ensemble, notamment en ce qui a trait aux matériaux de revêtement et aux ouvertures;
  - ii) les équipements mécaniques hors toit doivent être traités de manière à assurer leur intégration architecturale (matériaux et volumétrie);
- f) installer la plaque de 1947 qui commémore l'inauguration du premier chemin de fer sur l'île de Montréal et qui était installée en façade du bâtiment portant les numéros 550 à 640, rue Peel, en façade de la nouvelle construction du côté de la rue Peel;

- g) soumettre une étude des impacts éoliens pour les bâtiments donnant sur la rue Saint-Jacques qui soit réalisée conformément aux paramètres et aux critères prescrits par le Règlement d'urbanisme de l'arrondissement Ville-Marie (01-282);

De fixer la prise d'effet de cette autorisation au jour où son titulaire déposera à la Direction de l'aménagement urbain et des services aux entreprises une lettre de garantie irrévocable de 1 000 000 \$; celle-ci prendra fin le 61<sup>e</sup> jour suivant la réception par cette direction d'un avis d'expiration et elle sera alors réalisable, sauf si les travaux ont été effectués conformément aux conditions stipulées;

De fixer un délai de 120 mois pour la réalisation des travaux visés par la présente autorisation, à défaut de quoi, elle sera nulle et sans effet.

Adoptée à l'unanimité

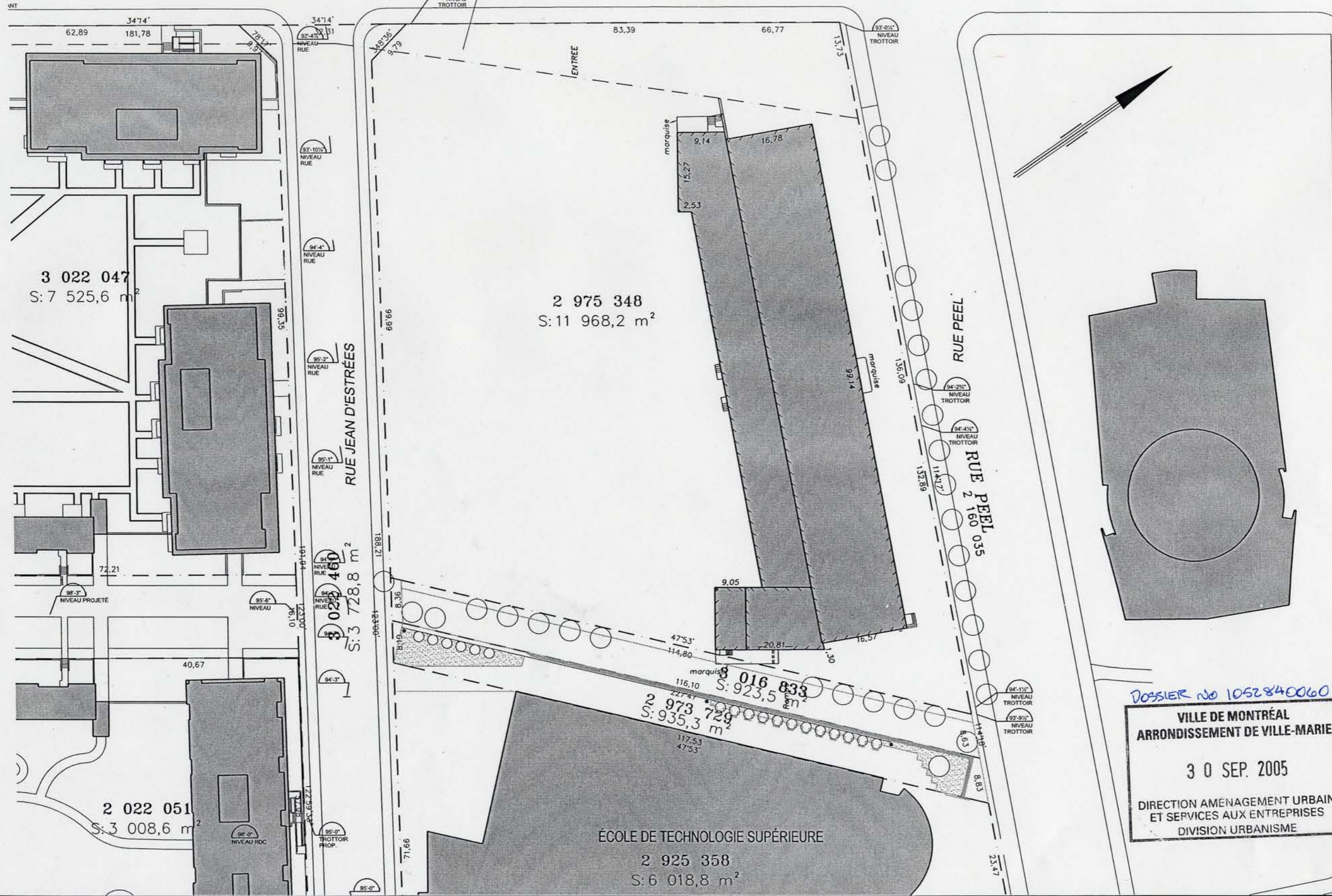
1052840060  
40.34  
(pp 95)  
hhl

-- Signé par Susan MCKERCHER/MONTREAL le 2006-02-17 16:19:44, en fonction de /MONTREAL.

Susan MCKERCHER

---

Secrétaire du conseil d'arrondissement



*Dossier no 1052840060*

**VILLE DE MONTRÉAL**  
ARRONDISSEMENT DE VILLE-MARIE

**3 0 SEP. 2005**

DIRECTION AMÉNAGEMENT URBAIN  
ET SERVICES AUX ENTREPRISES  
DIVISION URBANISME

Sylvie Perrault Architectes

ARCHITECTURE ET DESIGN URBAIN

550, rue Peel, suite 101, Montréal, Québec, H3C 2H1  
TELEPHONE : (514) 931-9168 TELECOPIEUR : (514) 931-3698



TRUE NORTH PROPERTIES LTD

CLIENT:

PROJET :

2004-07  
COURS CHABOLLEZ  
PHASE NORD-EST

RÉVISION :

NO	DATE	DESCRIPTION
1	30-08-2005	ÉMIS POUR INFORMATION
2	02-09-2005	ÉMIS POUR APPROBATION VILLE
3	26-09-2005	ÉMIS POUR APPROBATION VILLE

TITRE :

PLAN DE SITUATION ACTUELLE

DATE :

25-08-2005

ÉCHELLE :

1/64" = 1'-0"

DESSINÉ PAR :

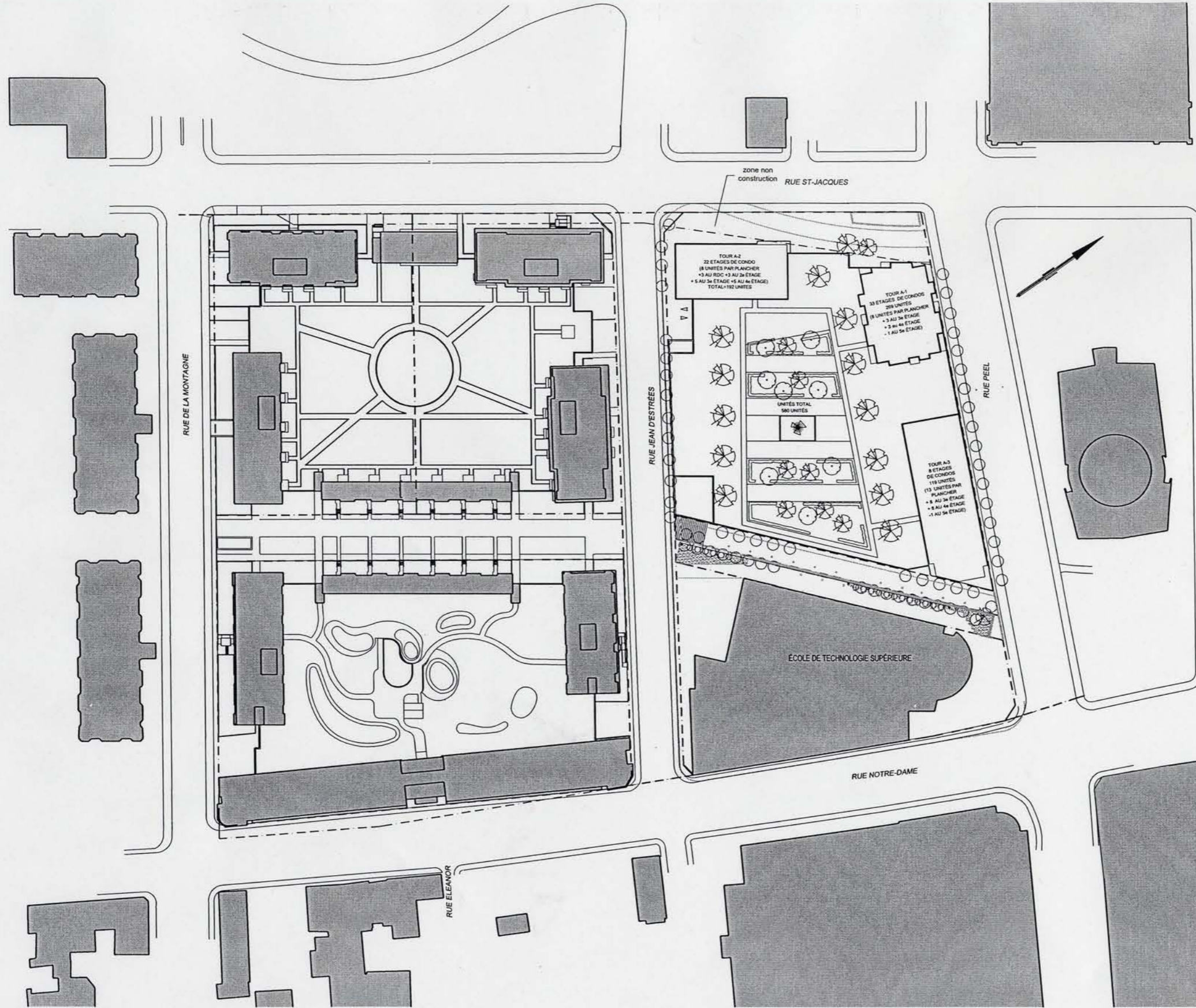
C.C. K.A. H.L.

VÉRIFIÉ PAR :

S.P.

FEUILLE No.

1 / 13



TOUR A-2  
22 ÉTAGES DE CONDO  
(8 UNITÉS PAR PLANCHER  
+3 AU RDC +3 AU 2<sup>e</sup> ÉTAGE  
+5 AU 3<sup>e</sup> ÉTAGE +5 AU 4<sup>e</sup> ÉTAGE)  
TOTAL=192 UNITÉS

TOUR A-1  
20 ÉTAGES DE CONDO  
20 UNITÉS  
(8 UNITÉS PAR PLANCHER  
+3 AU 3<sup>e</sup> ÉTAGE  
+3 AU 4<sup>e</sup> ÉTAGE  
+1 AU 5<sup>e</sup> ÉTAGE)

UNITÉS TOTAL  
580 UNITÉS

TOUR A-3  
8 ÉTAGES  
DE CONDO  
118 UNITÉS  
(13 UNITÉS PAR  
PLANCHER  
+8 AU 3<sup>e</sup> ÉTAGE  
+8 AU 4<sup>e</sup> ÉTAGE  
+1 AU 5<sup>e</sup> ÉTAGE)

ÉCOLE DE TECHNOLOGIE SUPÉRIEURE

VILLE DE MONTRÉAL  
ARRONDISSEMENT DE VILLE-MARIE  
30 SEP. 2005  
DIRECTION AMÉNAGEMENT URBAIN  
ET SERVICES AUX ENTREPRISES  
DIVISION URBANISME

Sylvie Perrault Architectes

ARCHITECTURE ET DESIGN URBAIN

550, rue Peel, suite 101, Montréal, Québec, H3C 2H1  
TELEPHONE : (514) 931-9168 TELECOPIEUR : (514) 931-3698



TRUE NORTH PROPERTIES LTD

CLIENT:

PROJET:

2004-07  
COURS CHABOLLEZ  
PHASE NORD-EST

RÉVISION:

NO	DATE	DESCRIPTION
1	30-08-2005	ÉMIS POUR INFORMATION
2	02-09-2005	ÉMIS POUR APPROBATION VILLE
3	26-09-2005	ÉMIS POUR APPROBATION VILLE

TITRE:

PLAN D'ENSEMBLE

DATE:

25-08-2005

DESSINÉ PAR:

C.C. K.A. H.L.

VÉRIFIÉ PAR:

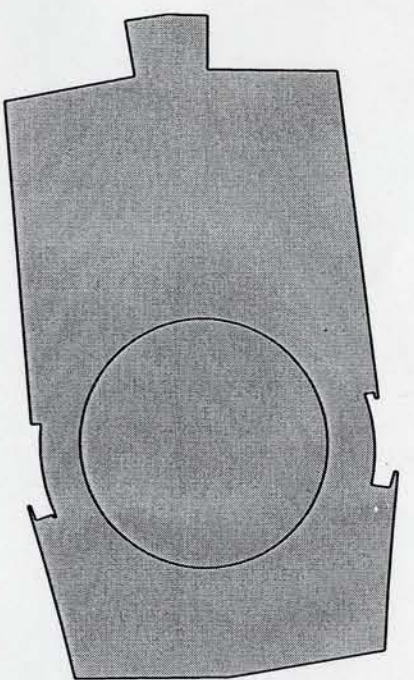
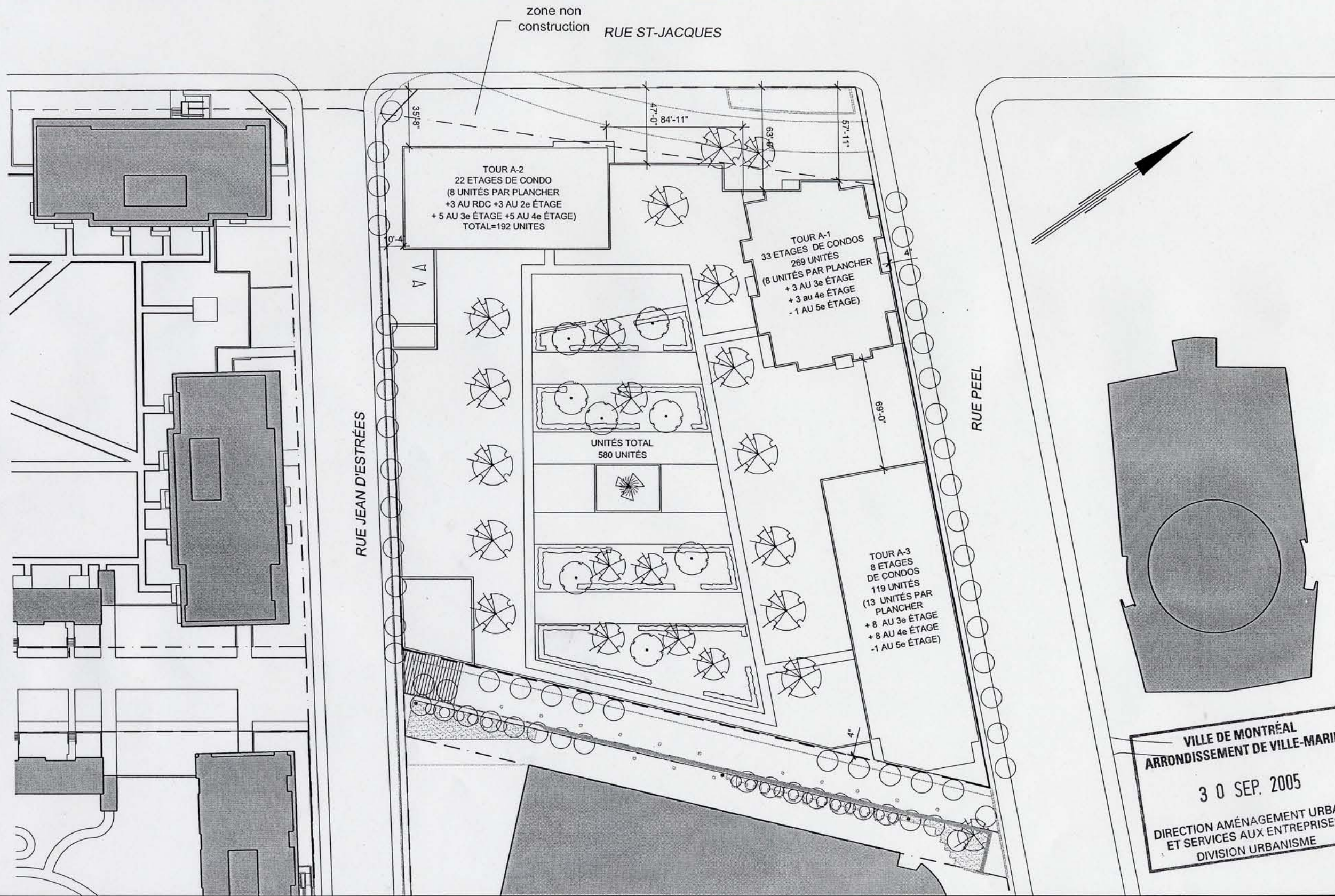
S.P.

ÉCHELLE:

1/128" = 1'-0"

FEUILLE No.

2 / 13



VILLE DE MONTRÉAL  
ARRONDISSEMENT DE VILLE-MARIE  
30 SEP. 2005  
DIRECTION AMÉNAGEMENT URBAIN  
ET SERVICES AUX ENTREPRISES  
DIVISION URBANISME

Sylvie Perrault Architectes

ARCHITECTURE ET DESIGN URBAIN

550, rue Peel, suite 101, Montréal, Québec, H3C 2H1  
TELEPHONE : (514) 931-9168 TELECOPIEUR : (514) 931-3698



TRUE NORTH PROPERTIES LTD

CLIENT :

PROJET :

2004-07  
COURS CHABOLLEZ  
PHASE NORD-EST

RÉVISION :

NO	DATE	DESCRIPTION
1	30-08-2005	ÉMIS POUR INFORMATION
2	02-09-2005	ÉMIS POUR APPROBATION VILLE
3	26-09-2005	ÉMIS POUR APPROBATION VILLE

TITRE :

PLAN D'IMPLANTATION

DATE :

25-08-2005

DESSINÉ PAR :

C.C K.A. H.L.

VÉRIFIÉ PAR :

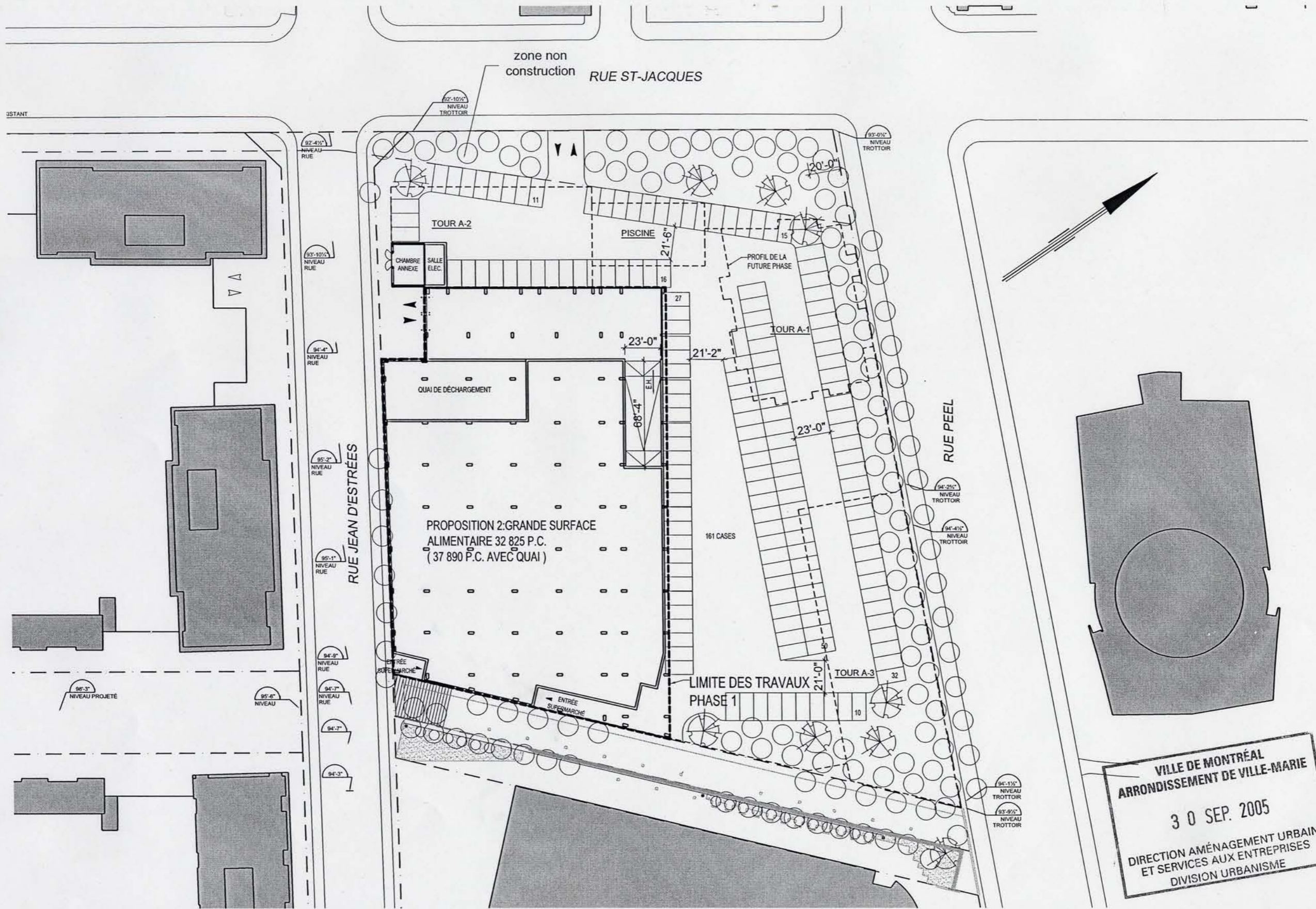
S.P.

ÉCHELLE :

1/64" = 1'-0"

FEUILLE No.

3 / 13



VILLE DE MONTRÉAL  
ARRONDISSEMENT DE VILLE-MARIE  
30 SEP. 2005  
DIRECTION AMÉNAGEMENT URBAIN  
ET SERVICES AUX ENTREPRISES  
DIVISION URBANISME

**Sylvie Perrault Architectes**  
ARCHITECTURE ET DESIGN URBAIN  
550, rue Peel, suite 101, Montréal, Québec, H3C 2H1  
TÉLÉPHONE : (514) 931-9168  
TÉLÉCOPIEUR : (514) 931-3698

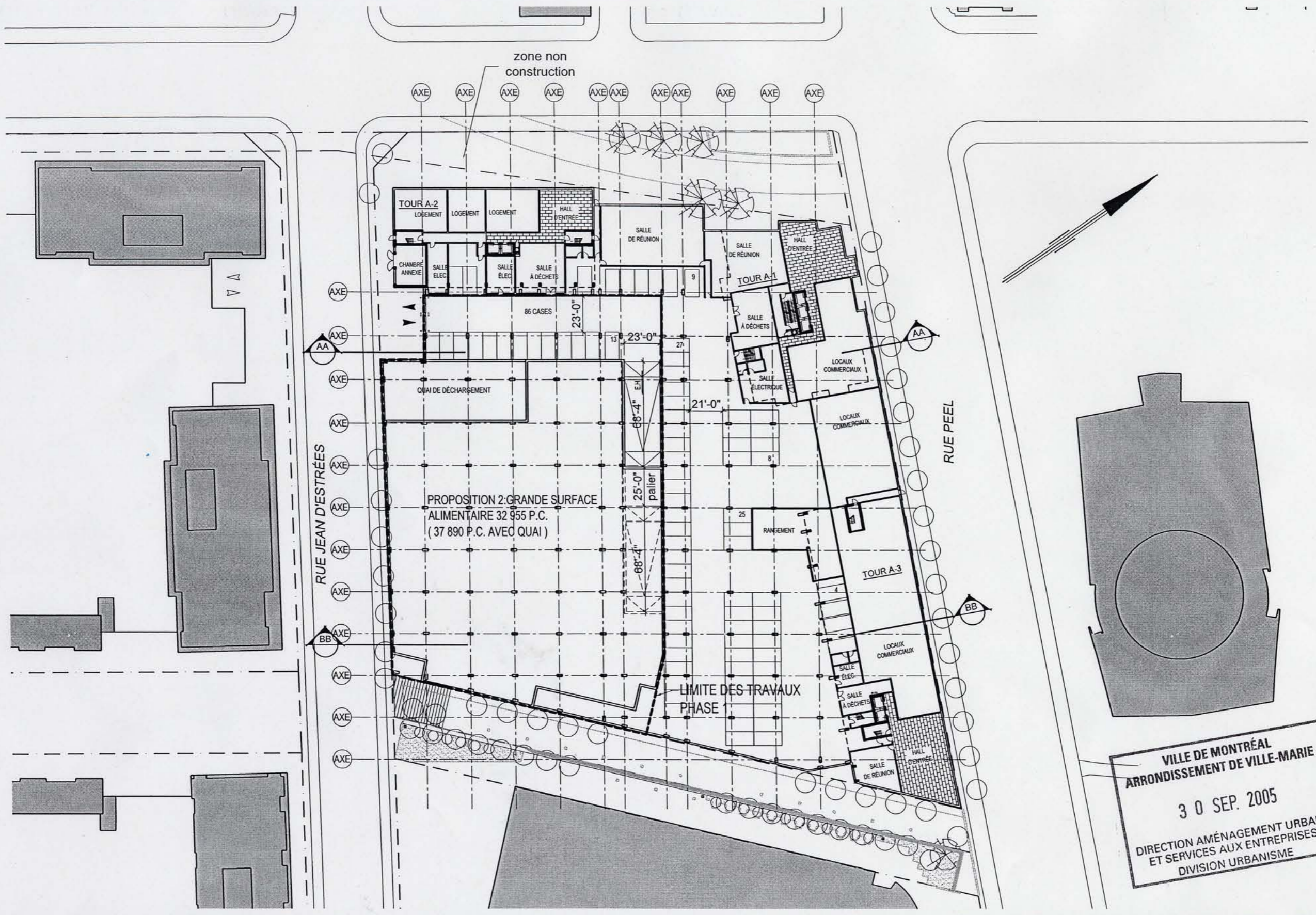
TRUE NORTH PROPERTIES LTD  
CLIENT:

PROJET :  
2004-07  
COURS CHABOLLEZ  
PHASE NORD-EST

RÉVISION :		
NO	DATE	DESCRIPTION
1	30-08-2005	ÉMIS POUR INFORMATION
2	02-09-2005	ÉMIS POUR APPROBATION VILLE
3	26-09-2005	ÉMIS POUR APPROBATION VILLE

TITRE :  
PHASE 1:  
PLAN DU STATIONNEMENT  
NIVEAU REZ-DE-CHAUSSÉE

DATE :	DESSINÉ PAR :	VÉRIFIÉ PAR :
25-08-2005	K.A.	S.P.
ÉCHELLE :		FEUILLE No.
1/64" = 1'-0"		4 / 13



VILLE DE MONTRÉAL  
 ARRONDISSEMENT DE VILLE-MARIE  
 3 0 SEP. 2005  
 DIRECTION AMÉNAGEMENT URBAIN  
 ET SERVICES AUX ENTREPRISES  
 DIVISION URBANISME

**Sylvie Perrault Architectes**  
 ARCHITECTURE ET DESIGN URBAIN  
 550, rue Peel, suite 101, Montréal, Québec, H3C 2H1  
 TELEPHONE : (514) 931-9168 TELECOPIEUR : (514) 931-3698

TRUE NORTH PROPERTIES LTD  
  
 CLIENT:

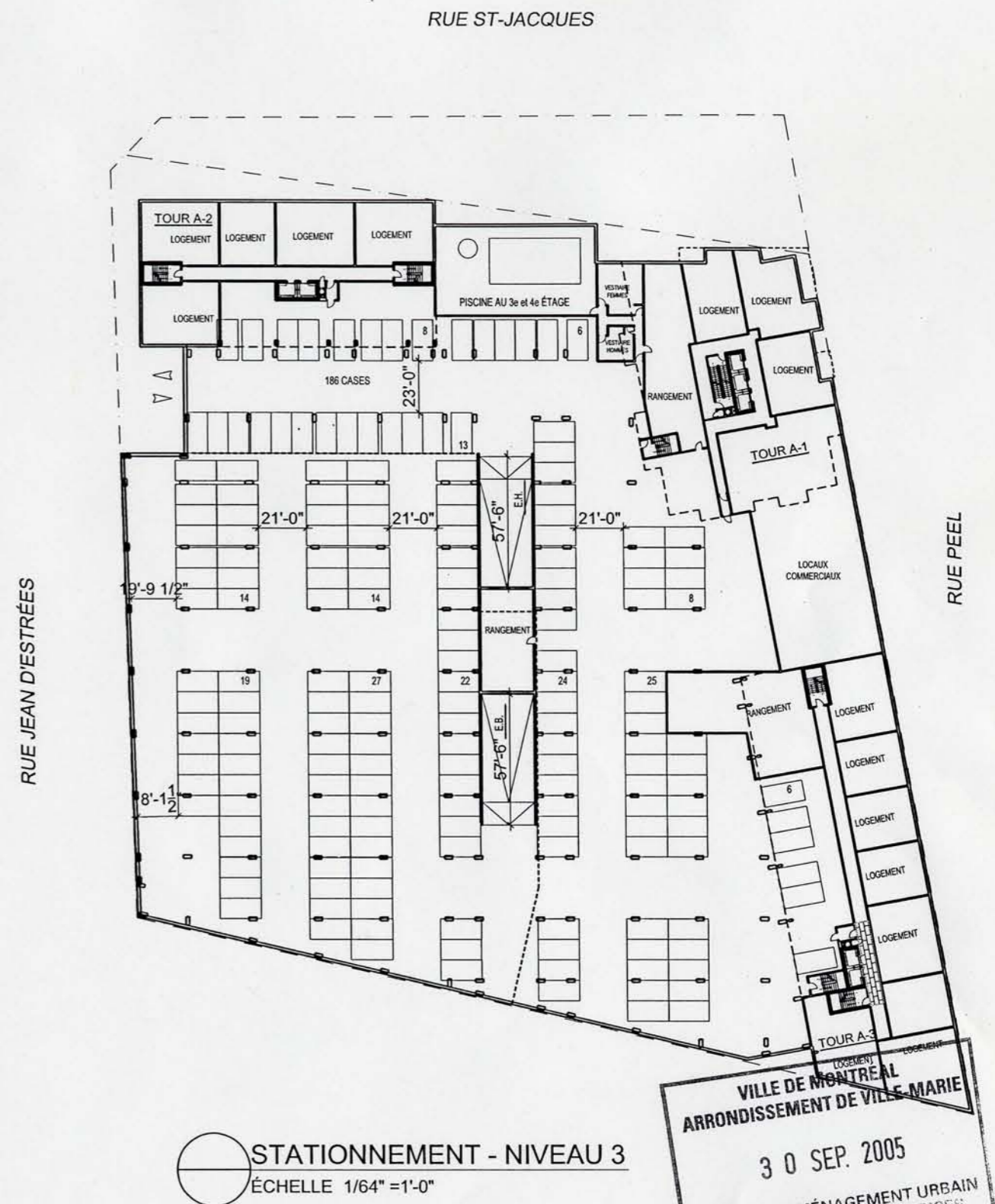
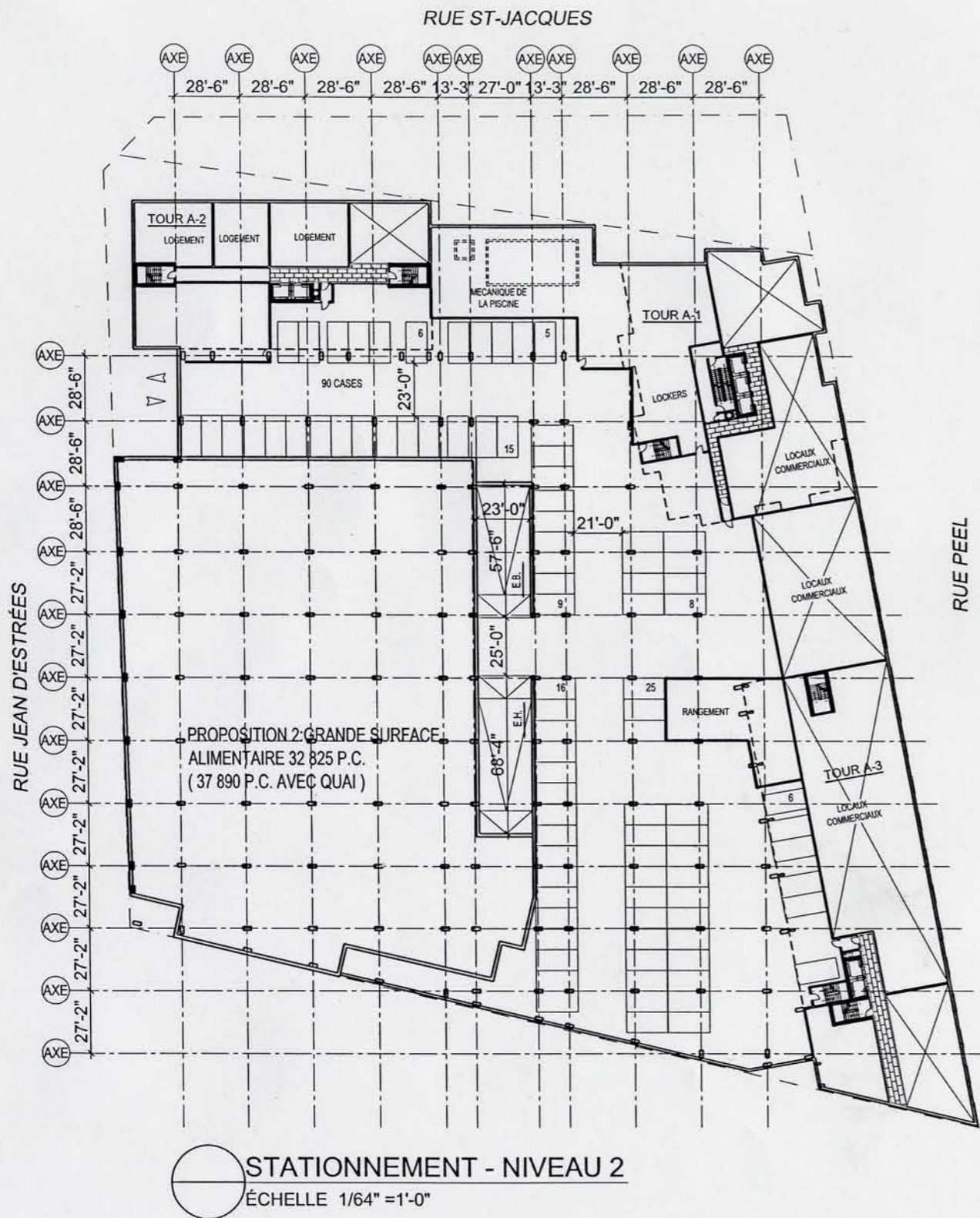
PROJET :  
 2004-07  
 COURS CHABOILLEZ  
 PHASE NORD-EST

RÉVISION :		
NO	DATE	DESCRIPTION
1	30-08-2005	ÉMIS POUR INFORMATION
2	02-09-2005	ÉMIS POUR APPROBATION VILLE
3	26-09-2005	ÉMIS POUR APPROBATION VILLE

TITRE :  
 PHASE 2:  
 PLAN DU STATIONNEMENT  
 NIVEAU REZ-DE-CHAUSSÉE

DATE :	25-08-2005	DESSINÉ PAR :	K.A.	VÉRIFIÉ PAR :	S.P.
ÉCHELLE :		FEUILLE No.			
1/64" = 1'-0"		5 / 13			





VILLE DE MONTREAL  
ARRONDISSEMENT DE VILLE-MARIE  
3 0 SEP. 2005  
DIRECTION AMÉNAGEMENT URBAIN  
ET SERVICES AUX ENTREPRISES  
DIVISION URBANISME

**Sylvie Perrault Architectes**  
ARCHITECTURE ET DESIGN URBAIN  
550, rue Peel, suite 101, Montréal, Québec, H3C 2H1  
TÉLÉPHONE : (514) 931-9168  
TÉLÉCOPIEUR : (514) 931-3698

TRUE NORTH PROPERTIES LTD  
CLIENT:

PROJET :  
2004-07  
COURS CHABOLLEZ  
PHASE NORD-EST

RÉVISION :		
NO	DATE	DESCRIPTION
1	30-08-2005	ÉMIS POUR INFORMATION
2	02-09-2005	ÉMIS POUR APPROBATION VILLE
3	26-09-2005	ÉMIS POUR APPROBATION VILLE

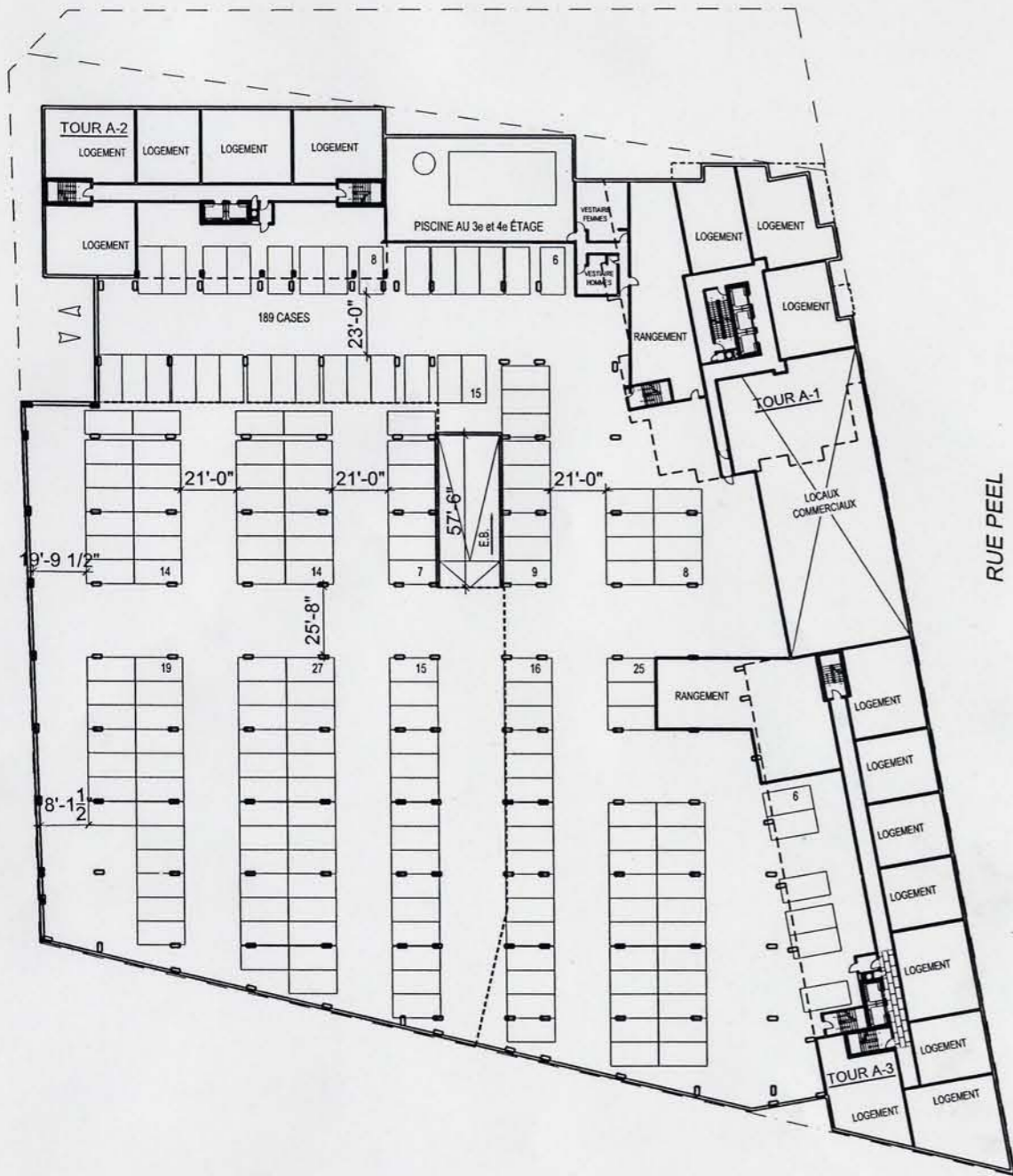
TITRE :  
PHASE 2:  
PLAN DU STATIONNEMENT  
NIVEAUX 2 ET 3

DATE :	DESSINÉ PAR :	VÉRIFIÉ PAR :
25-08-2005	K.A.	S.P.
ÉCHELLE :		FEUILLE No.
1/64" = 1'-0"		6 / 13

RUE ST-JACQUES

RUE JEAN D'ESTRÉES

RUE PEEL

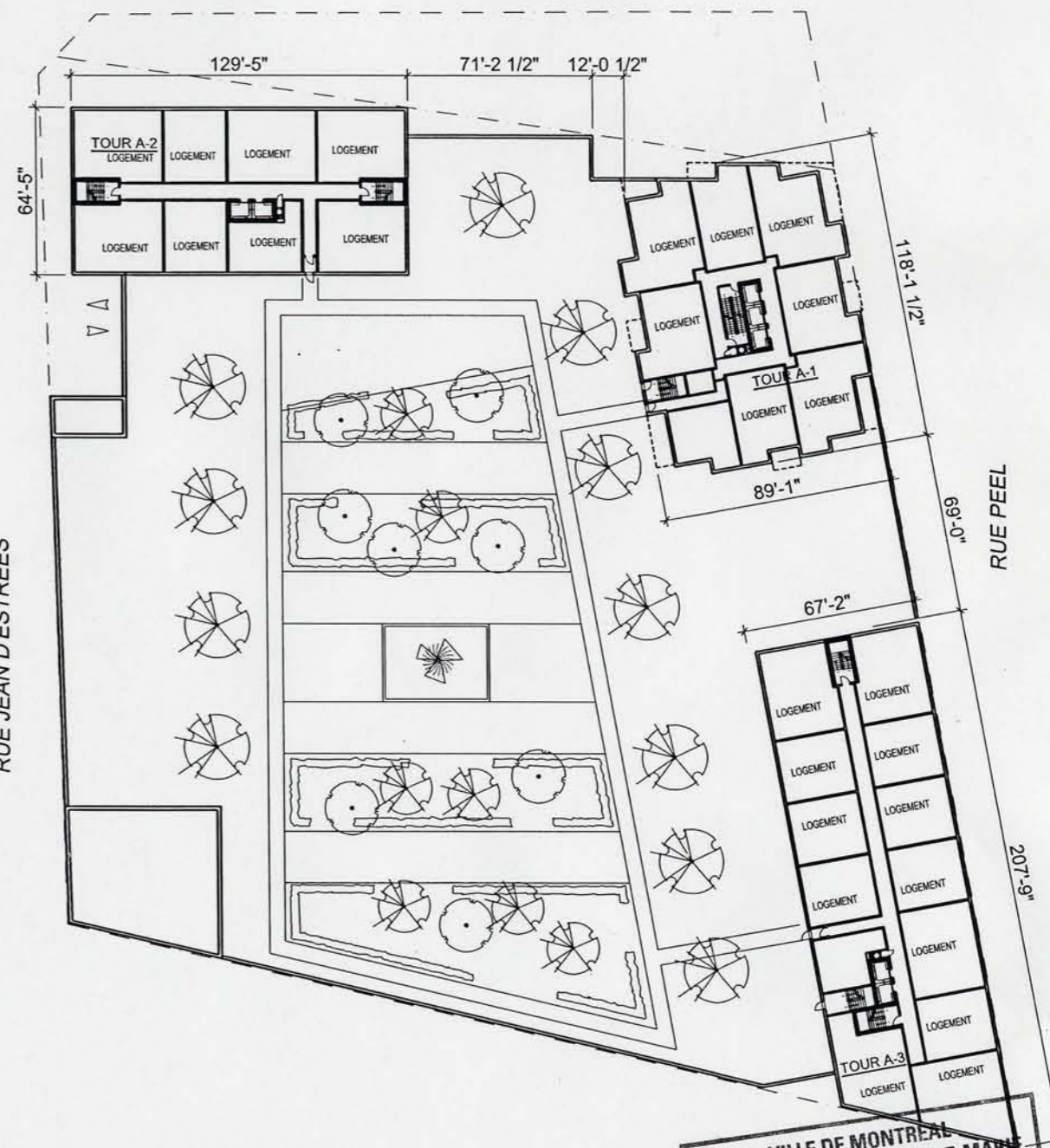


STATIONNEMENT - NIVEAU 4  
ÉCHELLE 1/64" = 1'-0"

RUE ST-JACQUES

RUE JEAN D'ESTRÉES

RUE PEEL



PLAN DU JARDIN - NIVEAU 5  
ÉCHELLE 1/64" = 1'-0"

VILLE DE MONTREAL  
ARRONDISSEMENT DE VILLE-MARIE  
3 0 SEP. 2005  
DIRECTION AMÉNAGEMENT URBAIN  
ET SERVICES AUX ENTREPRISES  
DIVISION URBANISME

Sylvie Perrault Architectes

ARCHITECTURE ET DESIGN URBAIN

550, rue Peel, suite 101, Montréal, Québec, H3C 2H1  
TÉLÉPHONE : (514) 931-9168



TRUE NORTH PROPERTIES LTD

CLIENT:

PROJET :

2004-07  
COURS CHABOLLEZ  
PHASE NORD-EST

RÉVISION :

NO	DATE	DESCRIPTION
1	30-08-2005	ÉMIS POUR INFORMATION
2	02-09-2005	ÉMIS POUR APPROBATION VILLE
3	26-09-2005	ÉMIS POUR APPROBATION VILLE

TITRE :

PHASE 2:  
PLAN DU STATIONNEMENT  
NIVEAUX 4 ET 5 (JARDIN)

DATE :

25-08-2005

DESSINÉ PAR :

C.C. K.A.

VÉRIFIÉ PAR :

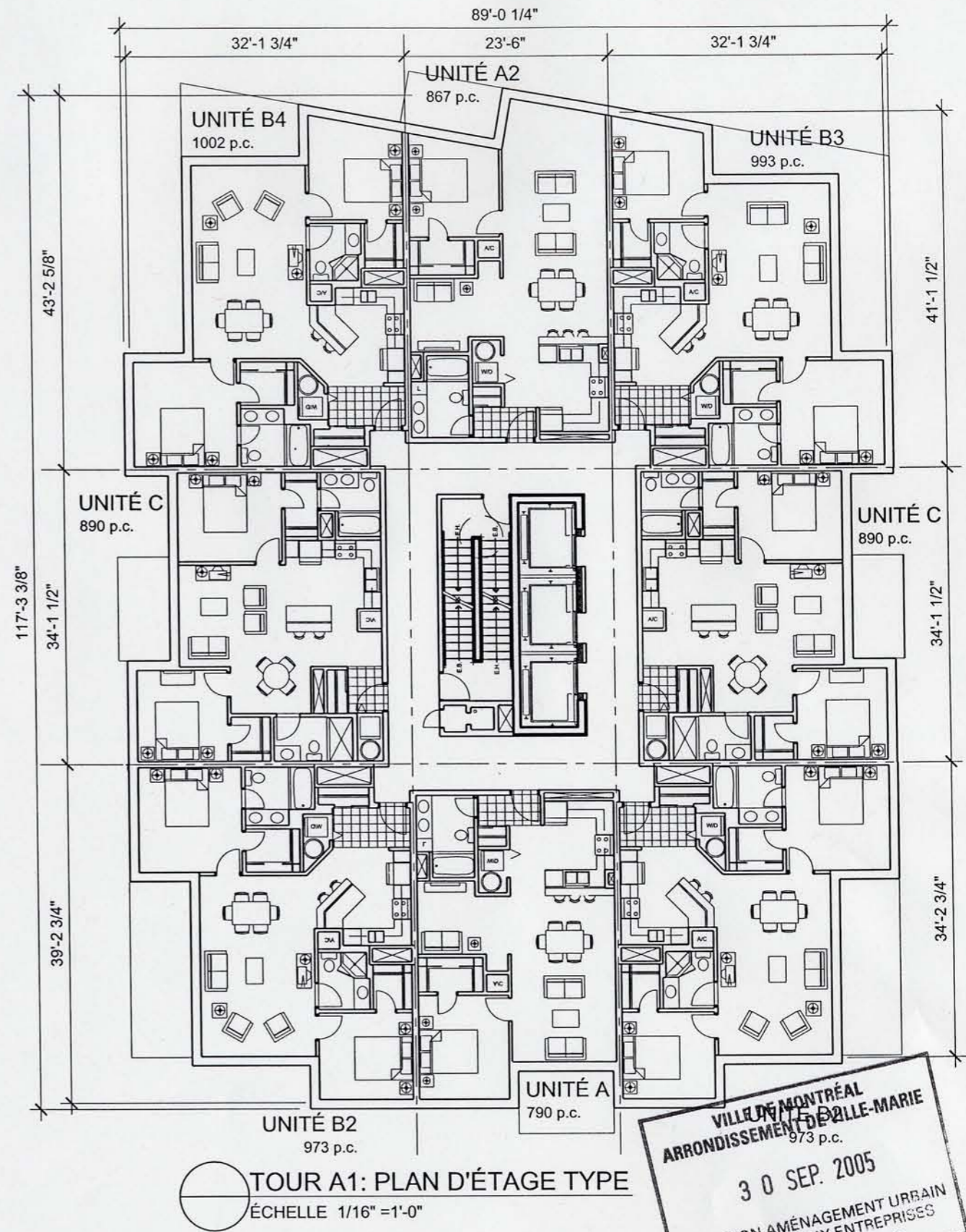
S.P.

ÉCHELLE :

1/64" = 1'-0"

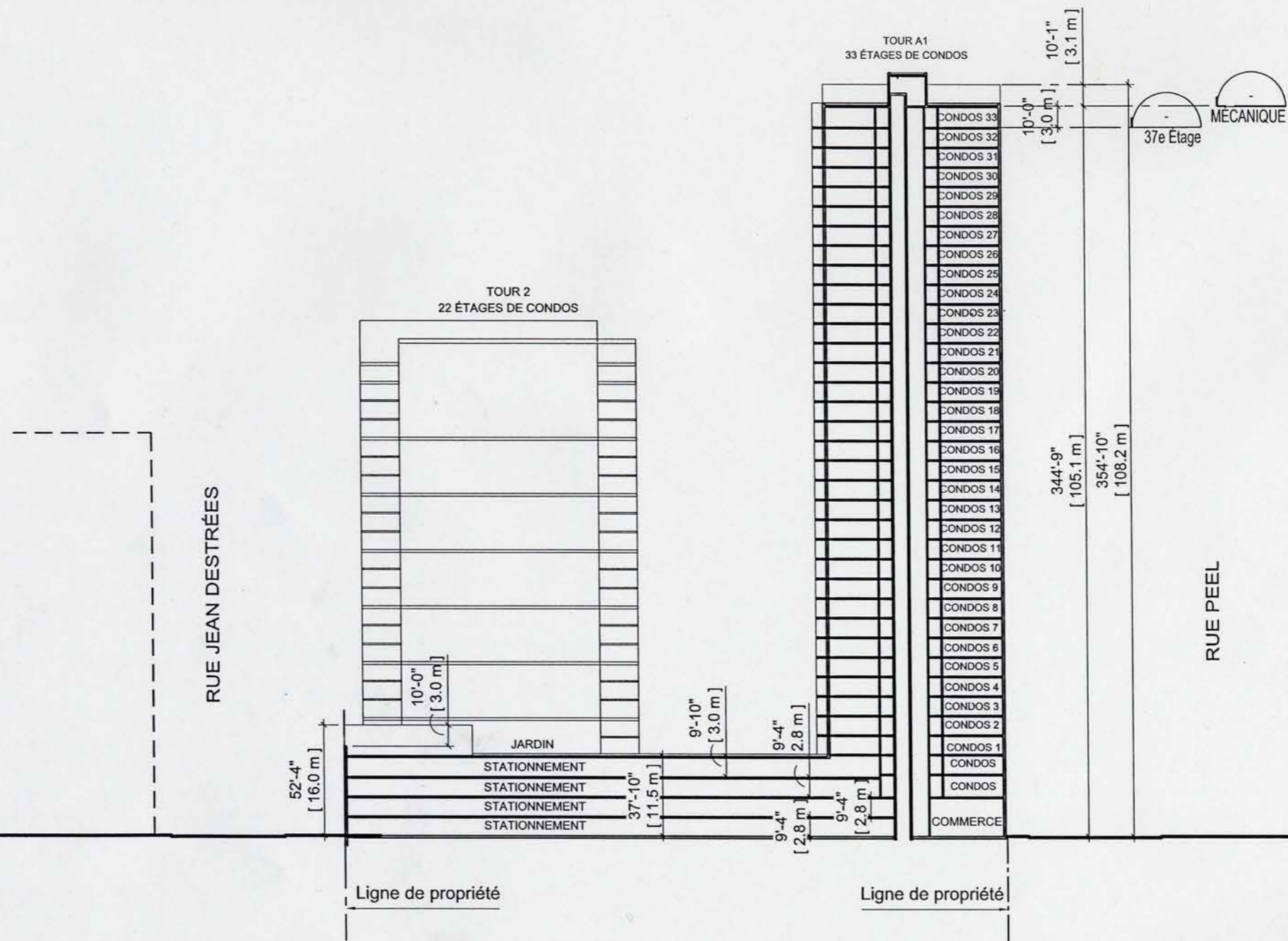
FEUILLE No.

7 / 13



TOUR A1: PLAN D'ÉTAGE TYPE  
ÉCHELLE 1/16" = 1'-0"

VILLE DE MONTRÉAL  
ARRONDISSEMENT DE BILLE-MARIE  
30 SEP. 2005  
DIRECTION AMÉNAGEMENT URBAIN  
ET SERVICES AUX ENTREPRISES  
DIVISION URBANISME



VILLE DE MONTRÉAL  
 ARRONDISSEMENT DE VILLE-MARIE  
 30 SEP. 2005  
 DIRECTION AMÉNAGEMENT URBAIN  
 ET SERVICES AUX ENTREPRISES  
 DIVISION URBANISME

**Sylvie Perrault Architectes**  
 ARCHITECTURE ET DESIGN URBAIN  
 550, rue Peel, suite 101, Montréal, Québec, H3C 2H1  
 TELEPHONE : (514) 931-9168 TELECOPIEUR : (514) 931-3698

TRUE NORTH PROPERTIES LTD  
  
 CLIENT:

PROJET :  
 2004-07  
 COURS CHABOILLEZ  
 PHASE NORD-EST

RÉVISION :		
NO	DATE	DESCRIPTION
1	30-08-2005	ÉMIS POUR INFORMATION
2	02-09-2005	ÉMIS POUR APPROBATION VILLE
3	26-09-2005	ÉMIS POUR APPROBATION VILLE

TITRE :  
 COUPE AA

DATE :	DESSINÉ PAR :	VÉRIFIÉ PAR :
25-08-2005	C.C. K.A.	S.P.
ÉCHELLE :		FEUILLE No.
1/64" = 1'-0"		9 / 13

RUE JEAN DESTRÉES

TOUR 2  
22 ÉTAGES DE CONDOS

TOUR A1  
33 ÉTAGES DE CONDOS

TOUR A3  
8 ÉTAGES DE CONDOS

CONDOS-8e ETAGE  
CONDOS-7e ETAGE  
CONDOS-6e ETAGE  
CONDOS-5e ETAGE  
CONDOS-4e ETAGE  
CONDOS-3e ETAGE  
CONDOS-2e ETAGE  
CONDOS-1er ETAGE

12e Étage  
RUE PEEL

Mécanique

52'-4"  
[16.0 m]

10'-0"  
[3.0 m]

STATIONNEMENT  
STATIONNEMENT  
STATIONNEMENT  
STATIONNEMENT

37'-10"  
[11.5 m]

9'-4"  
[2.8 m]

9'-4"  
[2.8 m]

9'-4"  
[2.8 m]

CONDOS  
CONDOS  
COMMERCE

8'-9 1/2"  
[2.7 m]

10'-0"  
[3.0 m]

10'-0"  
[3.0 m]

110'-4"  
[33.6 m]

120'-4"  
[36.7 m]

Ligne de propriété

Ligne de propriété

GRANDE SURFACE ALIMENTAIRE

VILLE DE MONTRÉAL  
ARRONDISSEMENT DE VILLE-MARIE  
3 0 SEP. 2005  
DIRECTION AMÉNAGEMENT URBAIN  
ET SERVICES AUX ENTREPRISES  
DIVISION URBANISME

Sylvie Perrault Architectes

ARCHITECTURE ET DESIGN URBAIN

550, rue Peel, suite 101, Montréal, Québec, H3C 2H1  
TELEPHONE : (514) 931-9168  
TELECOPIEUR : (514) 931-3698



TRUE NORTH PROPERTIES LTD

CLIENT:

PROJET :

2004-07  
COURS CHABOILLEZ  
PHASE NORD-EST

RÉVISION :

NO	DATE	DESCRIPTION
1	30-08-2005	ÉMIS POUR INFORMATION
2	02-09-2005	ÉMIS POUR APPROBATION VILLE
3	26-09-2005	ÉMIS POUR APPROBATION VILLE

TITRE :

COUPE BB

DATE :

25-08-2005

DESSINÉ PAR :

C.C. K.A.

VÉRIFIÉ PAR :

S.P.

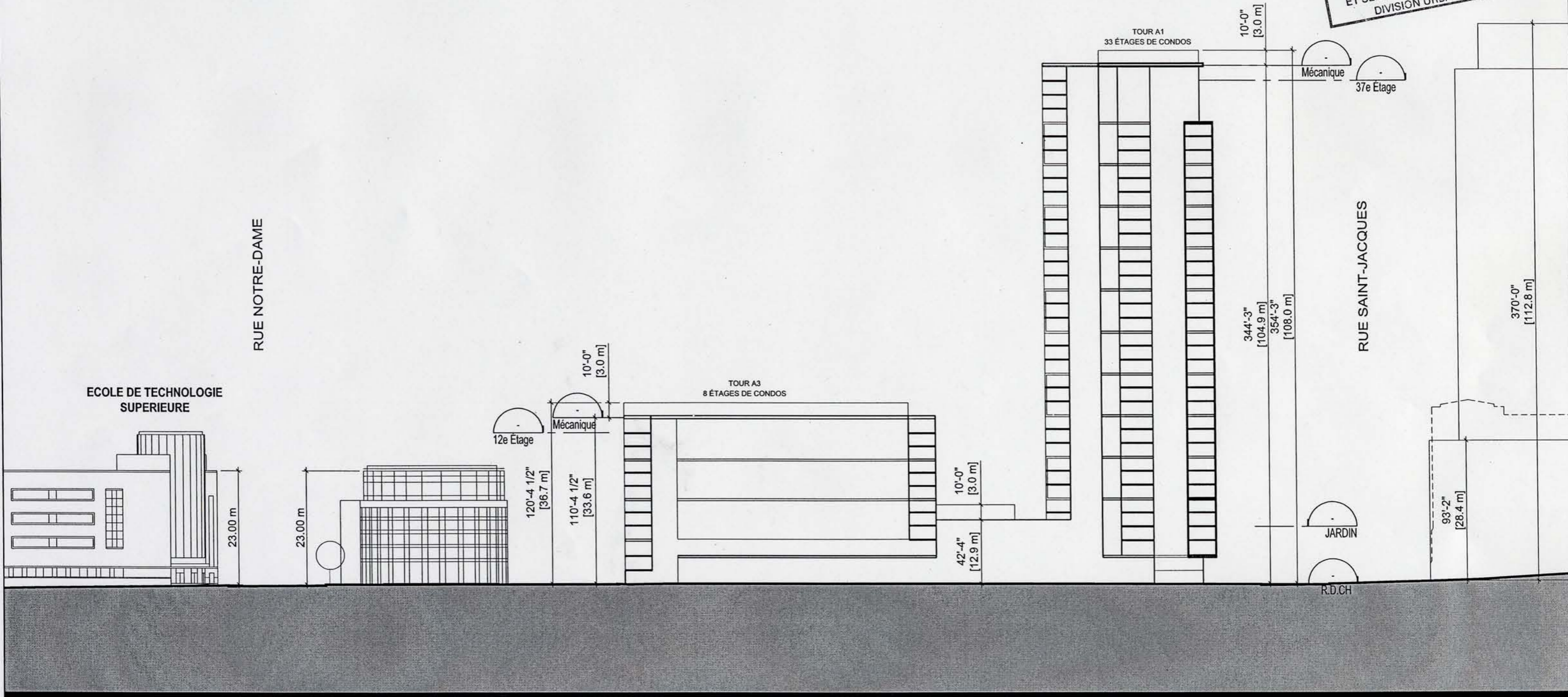
ÉCHELLE :

1/64" = 1'-0"

FEUILLE No.

10 / 13

VILLE DE MONTRÉAL  
ARRONDISSEMENT DE VILLE-MARIE  
30 SEP. 2005  
DIRECTION AMÉNAGEMENT URBAIN  
ET SERVICES AUX ENTREPRISES  
DIVISION URBANISME



Sylvie Perrault Architectes

ARCHITECTURE ET DESIGN URBAIN

550, rue Peel, suite 101, Montréal, Québec, H3C 2H1  
TELEPHONE : (514) 931-9168 TELECOPIEUR : (514) 931-3698



TRUE NORTH PROPERTIES LTD

CLIENT:

PROJET :

2004-07  
COURS CHABOLLEZ  
PHASE NORD-EST

RÉVISION :

NO	DATE	DESCRIPTION
1	30-08-2005	ÉMIS POUR INFORMATION
2	02-09-2005	ÉMIS POUR APPROBATION VILLE
3	26-09-2005	ÉMIS POUR APPROBATION VILLE

TITRE :

ÉLÉVATION RUE PEEL

DATE :

25-08-2005

DESSINÉ PAR :

K.A.

VÉRIFIÉ PAR :

S.P.

ÉCHELLE :

1/64" = 1'-0"

FEUILLE No.

11 / 13



VILLE DE MONTRÉAL  
 ARRONDISSEMENT DE VILLE-MARIE  
 3 0 SEP. 2005  
 DIRECTION AMÉNAGEMENT URBAIN  
 ET SERVICES AUX ENTREPRISES  
 DIVISION URBANISME

**Sylvie Perrault Architectes**  
 ARCHITECTURE ET DESIGN URBAIN  
 550, rue Peel, suite 101, Montréal, Québec, H3C 2H1  
 TÉLÉPHONE : (514) 931-9168      TÉLÉCOPIEUR : (514) 931-3698

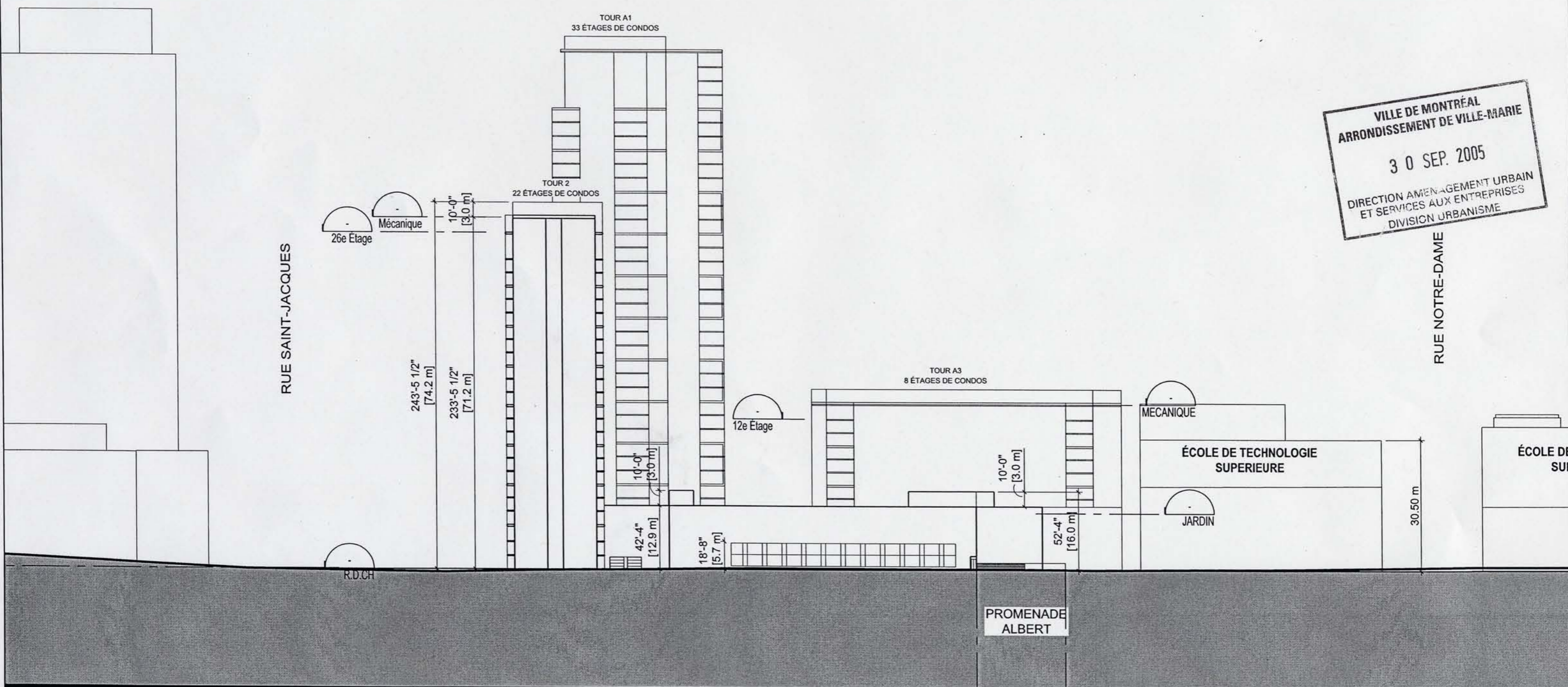
TRUE NORTH PROPERTIES LTD  
  
 CLIENT:

PROJET :  
 2004-07  
 COURS CHABOILLETZ  
 PHASE NORD-EST

RÉVISION :		
NO	DATE	DESCRIPTION
1	30-08-2005	ÉMIS POUR INFORMATION
2	02-09-2005	ÉMIS POUR APPROBATION VILLE
3	26-09-2005	ÉMIS POUR APPROBATION VILLE

TITRE :  
 ÉLÉVATION RUE ST-JACQUES

DATE :	DESSINÉ PAR :	VÉRIFIÉ PAR :
25-08-2005	K.A.	S.P.
ÉCHELLE :		FEUILLE No.
1/64" = 1'-0"		12 / 13




VILLE DE MONTRÉAL  
 ARRONDISSEMENT DE VILLE-MARIE  
 30 SEP. 2005  
 DIRECTION AMÉNAGEMENT URBAIN  
 ET SERVICES AUX ENTREPRISES  
 DIVISION URBANISME

RUE SAINT-JACQUES

RUE NOTRE-DAME

PROMENADE ALBERT

**Sylvie Perrault Architectes**  
 ARCHITECTURE ET DESIGN URBAIN  
 550, rue Peel, suite 101, Montréal, Québec, H3C 2H1  
 TÉLÉPHONE : (514) 931-9168      TÉLÉCOPIEUR : (514) 931-3698

TRUE NORTH PROPERTIES LTD  
  
 CLIENT:

PROJET :  
 2004-07  
 COURS CHABOILLEZ  
 PHASE NORD-EST

RÉVISION :		
NO	DATE	DESCRIPTION
1	30-08-2005	ÉMIS POUR INFORMATION
2	02-09-2005	ÉMIS POUR APPROBATION VILLE
3	26-09-2005	ÉMIS POUR APPROBATION VILLE

TITRE :  
 ÉLÉVATION RUE JEAN DESTREES

DATE :	DESSINÉ PAR :	VÉRIFIÉ PAR :
25-08-2005	K.A.	S.P.
ÉCHELLE :		FEUILLE No. :
1/64" = 1'-0"		13 / 13



Signataire(s)

TRUE NORTH PROPERTIES LTD

PAR

GAÉTAN GAGNON  
(REPRÉSENTANT)

2 160 103  
RUE SAINT-JACQUES

3 059 136  
S: 7 470,8

3 059 135  
S: 7 525,6

2 975 648

3 059 137  
S: 2 302,6

3 059 134  
S: 3 172,8

3 059 138  
S: 12 545,9

3 059 138

2 925 358

3 059 131

2 160 042

RUE NOTRE-DAME

Un document joint complète ce plan cadastral.

Les mesures indiquées sur ce document sont exprimées en unités du système international.

Référence au(x) feuillet(s) cartographique(s) :

31H05-010-4035  
31H05-010-3935

Projection : MTM  
FUSEAU : 8

ÉCHELLE : 1:1000

PLAN CADASTRAL PARCELLAIRE  
CADASTRE DU QUÉBEC

Circoscription Foncière : Montréal  
Municipalité(s) : Montréal (Ville)

Fait conformément aux dispositions de l'article (des articles) 3043, a.l. C.c.Q.

Signé à Montréal , le 16 septembre 2003

François-L. Arcand  
arpenteur-géomètre

Minute : 12966

Dossier : 2002-02-01

Ce plan cadastral est correct et conforme à la loi, le \_\_\_\_\_

\_\_\_\_\_  
Pour le ministre des Ressources naturelles,  
de la Faune et des Parcs

Seul le ministre est autorisé à émettre des copies authentiques de ce document.

Copie authentique de l'original, le \_\_\_\_\_

\_\_\_\_\_  
Pour le ministre des Ressources naturelles,  
de la Faune et des Parcs